

# しおがま

ハローワーク塩釜  
 塩竈市港町1丁目4-1  
 (マリンゲート塩釜3F)  
 TEL 022-362-3361  
 FAX 022-362-1531

## 9月の窓口の動き (求人・求職・求人倍率)

### 【求人の動き】

新規求人数は700人で、前月比13.6%とかなり大きく減少した。また、対前年同月比でも14.6%とかなり大きく減少した。

月間有効求人数は2206人で、前月比0.6%とわずかに増加した。また、対前年同月比では3.2%とやや減少した。

### 【有効求人倍率の動き】

有効求人倍率は0.78倍となり、前月比で0.01ポイント下回った。また、対前年同月比でも0.04ポイント下回った。

(宮城県 1.36倍 東北 1.3倍 全国 1.29倍)

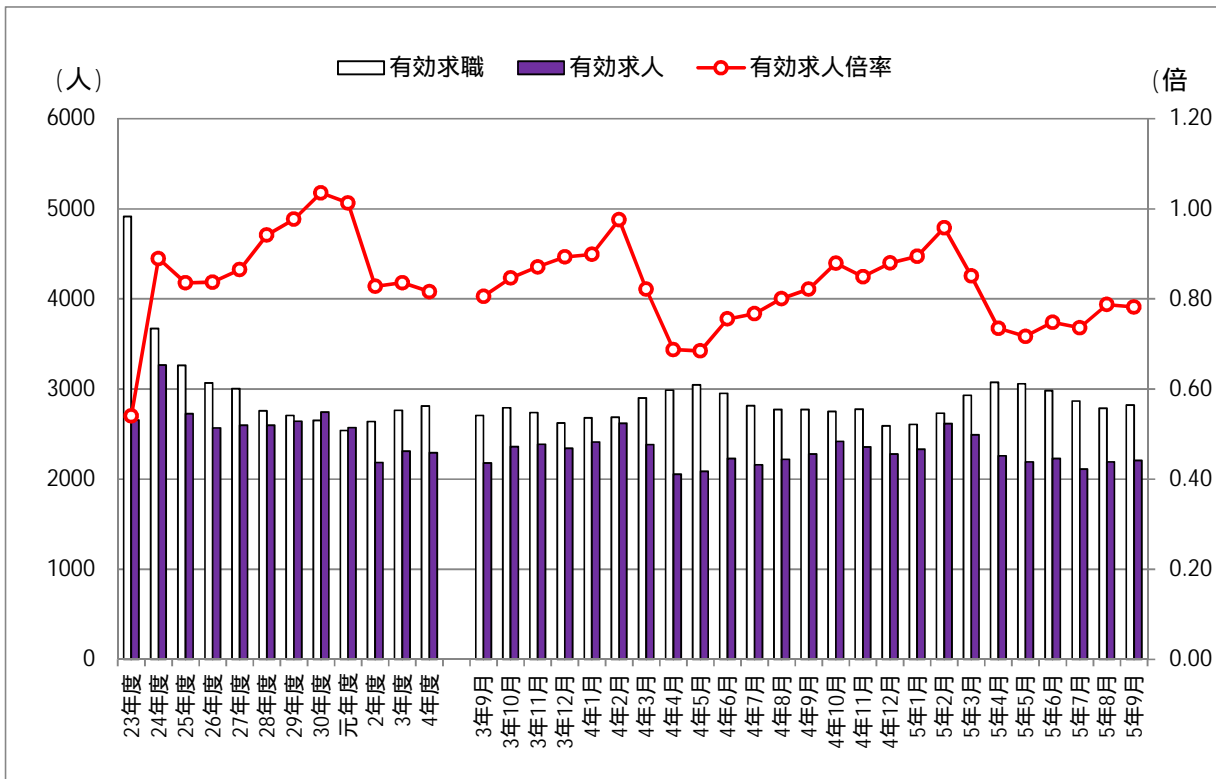
### 【求職の動き】

新規求職者数は611人で、前月比8.7%とかなりの程度増加した。また、対前年同月比でも8.5%とかなりの程度増加した。

月間有効求職者数は2821人で、前月比1.3%とわずかに増加した。また、対前年同月比でも1.7%とわずかに増加した。

参考: 過去の有効求人倍率 昭和52年度以降

過去最高・・・1.40(平成2年度)  
 過去最低・・・0.35(平成21年度)



(注) ハローワークインターネットサービスの機能拡充に伴い、令和3年9月以降の数値には、ハローワークに来所せず、オンライン上で求職登録した求職者数や、ハローワークインターネットサービスの求人に直接応募した就職件数等が含まれている。

### 1. 一般職業紹介状況 (学卒を除く, パートを含む)

| 項 目       | 計     | 男     | 女     | 対前年同月比 | 対前月比   |
|-----------|-------|-------|-------|--------|--------|
| 新規求人数     | 700   | -     | -     | 14.6 % | 13.6 % |
| 月間有効求人数   | 2,206 | -     | -     | 3.2 %  | 0.6 %  |
| 新規求職者数    | 611   | 286   | 324   | 8.5 %  | 8.7 %  |
| うち雇用保険受給者 | 110   | 63    | 47    | 10.6 % | 9.8 %  |
| 月間有効求職者数  | 2,821 | 1,369 | 1,448 | 1.7 %  | 1.3 %  |
| うち雇用保険受給者 | 731   | 397   | 334   | 2.0 %  | 1.9 %  |
| 新規求人倍率    | 1.15  | -     | -     | 0.31 p | 0.30 p |
| 月間有効求人倍率  | 0.78  | -     | -     | 0.04 p | 0.01 p |
| 紹介件数      | 601   | 290   | 311   | 3.8 %  | 8.5 %  |
| うち雇用保険受給者 | 139   | 69    | 70    | 12.0 % | 5.3 %  |
| 就職件数      | 175   | 68    | 107   | 8.0 %  | 4.2 %  |
| うち雇用保険受給者 | 34    | 11    | 23    | 15.0 % | 19.0 % |
| 新規就職率 (%) | 28.6  | 23.8  | 33.0  | 0.1 p  | 1.3 p  |

### 2. 中高年齢者職業紹介状況 (パートを含む)

| 項 目      | 計     | 男   | 女   | 対前年同月比 | 対前月比   |
|----------|-------|-----|-----|--------|--------|
| 新規求職者数   | 368   | 179 | 189 | 19.5 % | 9.9 %  |
| 月間有効求職者数 | 1,684 | 881 | 802 | 9.1 %  | 1.2 %  |
| 紹介件数     | 382   | 202 | 180 | 5.8 %  | 11.0 % |
| 就職件数     | 111   | 41  | 70  | 16.8 % | 13.3 % |

### 3. 障害者職業紹介状況

| 項 目        | 計   | 身体障害者 | 知的障害者等 | 対前年同月比 | 対前月比   |
|------------|-----|-------|--------|--------|--------|
| 新規求職者数     | 29  | 12    | 17     | 16.0 % | 31.8 % |
| 就職件数       | 8   | 2     | 6      | 14.3 % | 33.3 % |
| 月末現在有効求職者数 | 382 | 156   | 226    | 20.1 % | 0.8 %  |

(注) 1. は減少である。

2. 平成16年11月から求職申込における「性別」の記入が任意となったことに伴い、男女と計は一致しない場合がある。

3. ハローワークインターネットサービスの機能拡充に伴う令和3年9月以降の数値の取扱いについては、1頁の注を参照。