



ひと、暮らし、みらいのために

宮城労働局

Miyagi Labour Bureau

<https://isite.mhlw.go.jp/miyagi-roudoukyoku/>

Press Release

令和5年10月30日(月)

宮城労働局職業安定部職業安定課

職業安定課長 齋 和彦

職業紹介係長 吉橋 友紀

職業紹介主任 大場 奈緒

電話 022(299)8061

令和6年3月新規高等学校卒業予定者の求人・求職・就職(内定)状況(令和5年9月末現在)

～ 9月16日から選考・採用内定開始 内定率61.3% 過去2番目の高水準 ～

～ 県内求人倍率4.79倍 過去最高の水準 ～

【概況】

- ① 県内のハローワークで受け付けた9月末現在の求人数は10,562人となり、前年同月比で9.2%増加した。(P3)
- ② 求職者数は2,750人で、前年同月比で5.6%減少した。(P3)
- ③ 就職決定(内定)者数は、1,686人で、前年同月比で4.3%減少した。(P3)

また、就職内定率は61.3%と前年同月比で0.8ポイント増加し、過去の9月末時点との比較では、選考・採用内定開始が9月16日からとなった昭和63年3月卒以降、2番目に高い水準となった。(P5)

《県内・県外就職決定(内定)者の内訳》(P3)

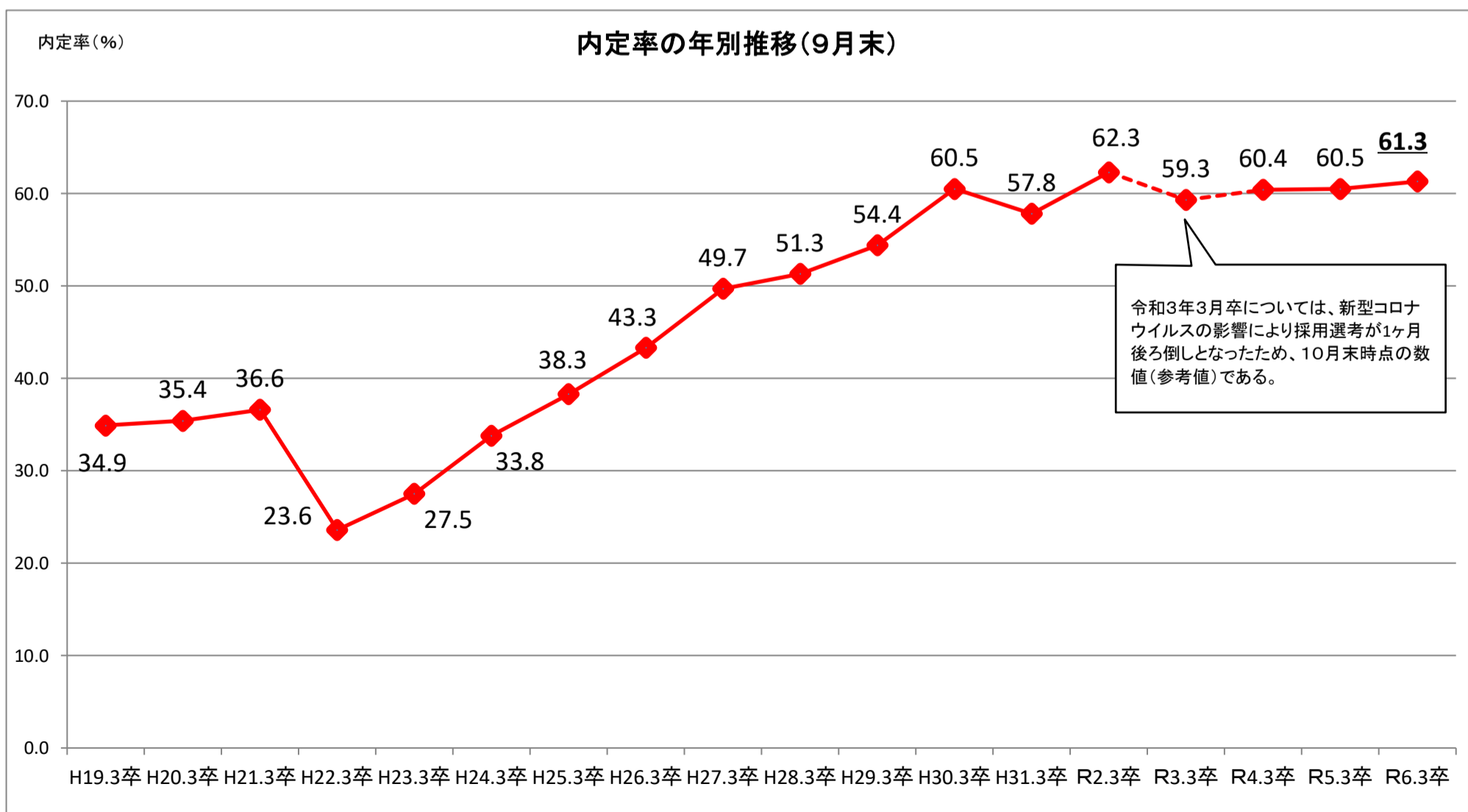
- ・ 県内への就職内定率59.4%(前年同月比0.4ポイント増加)

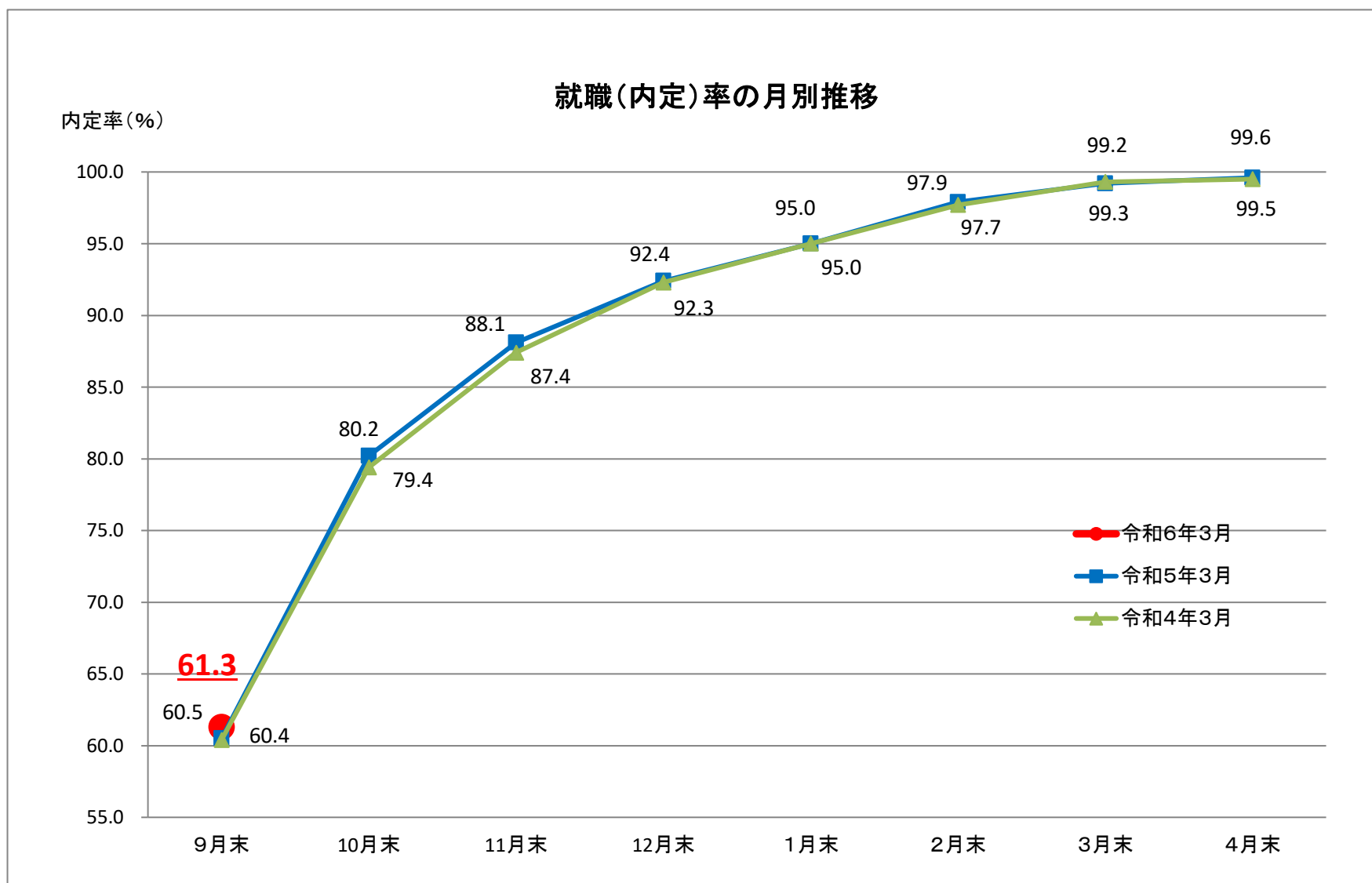
<求職者数2,207人(前年同月比7.3%減少)、就職(内定)者数1,310人(前年同月比6.8%減少)>

- ・ 県外への就職内定率69.2%(前年同月比2.3ポイント増加)

<求職者数543人(前年同月比1.7%増加)、就職(内定)者数376人(前年同月比5.3%増加)>

- ④ 県内求人数に対する県内求職者数の求人倍率は4.79倍で、前年同月と比べ0.73ポイント上回った。(P3)





	9月末	10月末	11月末	12月末	1月末	2月末	3月末	4月末
令和6年3月	61.3							
令和5年3月	60.5	80.2	88.1	92.4	95.0	97.9	99.2	99.6
令和4年3月	60.4	79.4	87.4	92.3	95.0	97.7	99.3	99.5

【留意点】

- ※ 「求職者数」とは、学校又はハローワークによる紹介を希望する者の数。
- ※ 「就職(内定)者数」とは、学校又はハローワークの紹介によって内定した者の数。
- ※ 「就職(内定)率」は、「就職(内定)者数」を「求職者数」で除したものの。
- ※ 本調査には、「公務員」・「縁故就職」を希望する者及び内定した者の数を含まないため、宮城県教育委員会公表の「求職者数」・「就職(内定)者数」・「就職(内定)率」の各数値とは異なる。

令和6年3月新規高等学校卒業予定者の求人・求職状況

(令和5年9月末現在)

(総 括)

卒業年次	性別	卒業予定者数(人)	求人数(県内)(人)	求職者数(人)			県内求人倍率(倍)	就職決定(内定)者数(人)			就職決定(内定)率(%)		
				合計	県内	県外		合計	県内	県外	合計	県内	県外
令和6年3月卒	計	17,696	10,562	2,750 [0.16]	2,207 (80.3%)	543 (19.7%)	4.79	1,686	1,310 (77.7%)	376 (22.3%)	61.3	59.4	69.2
	男	9,046		1,597 [0.18]	1,260 (78.9%)	337 (21.1%)		1,034	791 (76.5%)	243 (23.5%)	64.7	62.8	72.1
	女	8,650		1,153 [0.13]	947 (82.1%)	206 (17.9%)		652	519 (79.6%)	133 (20.4%)	56.5	54.8	64.6
令和5年3月卒比		▲ 4.5	9.2	▲ 5.6	▲ 7.3	1.7	0.73	▲ 4.3	▲ 6.8	5.3	0.8	0.4	2.3
令和4年3月卒比		▲ 8.1	15.0	▲ 15.3	▲ 17.1	▲ 7.2	1.34	▲ 13.9	▲ 16.7	▲ 2.6	0.9	0.3	3.2

令和5年3月卒	計	18,532	9,671	2,914 [0.16]	2,380 (81.7%)	534 (18.3%)	4.06	1,762	1,405 (79.7%)	357 (20.3%)	60.5	59.0	66.9
	男	9,491		1,701 [0.18]	1,353 (79.5%)	348 (20.5%)		1,095	853 (77.9%)	242 (22.1%)	64.4	63.0	69.5
	女	9,041		1,213 [0.13]	1,027 (84.7%)	186 (15.3%)		667	552 (82.8%)	115 (17.2%)	55.0	53.7	61.8
令和4年3月卒	計	19,249	9,181	3,246 [0.17]	2,661 (82.0%)	585 (18.0%)	3.45	1,959	1,573 (80.3%)	386 (19.7%)	60.4	59.1	66.0
	男	9,762		1,865 [0.19]	1,491 (79.9%)	374 (20.1%)		1,196	945 (79.0%)	251 (21.0%)	64.1	63.4	67.1
	女	9,487		1,381 [0.15]	1,170 (84.7%)	211 (15.3%)		763	628 (82.3%)	135 (17.7%)	55.2	53.7	64.0

- 注) 1 県内のハローワーク又は高等学校が取り扱った数である。
 2 ▲印は減少の表示。
 3 「卒業予定者数」は「進路見込・求職動向調査(令和5年5月15日現在)」による。
 4 「県内求人倍率」は県内のハローワークで受付けた求人数を県内求職者数で除したものの。
 5 []内は、卒業予定者数に対する求職者数の比率を表している。
 6 ()内は、県内と県外の求職者数の比率(%)を表している。

令和6年3月新規高等学校卒業予定者の安定所別職業紹介状況

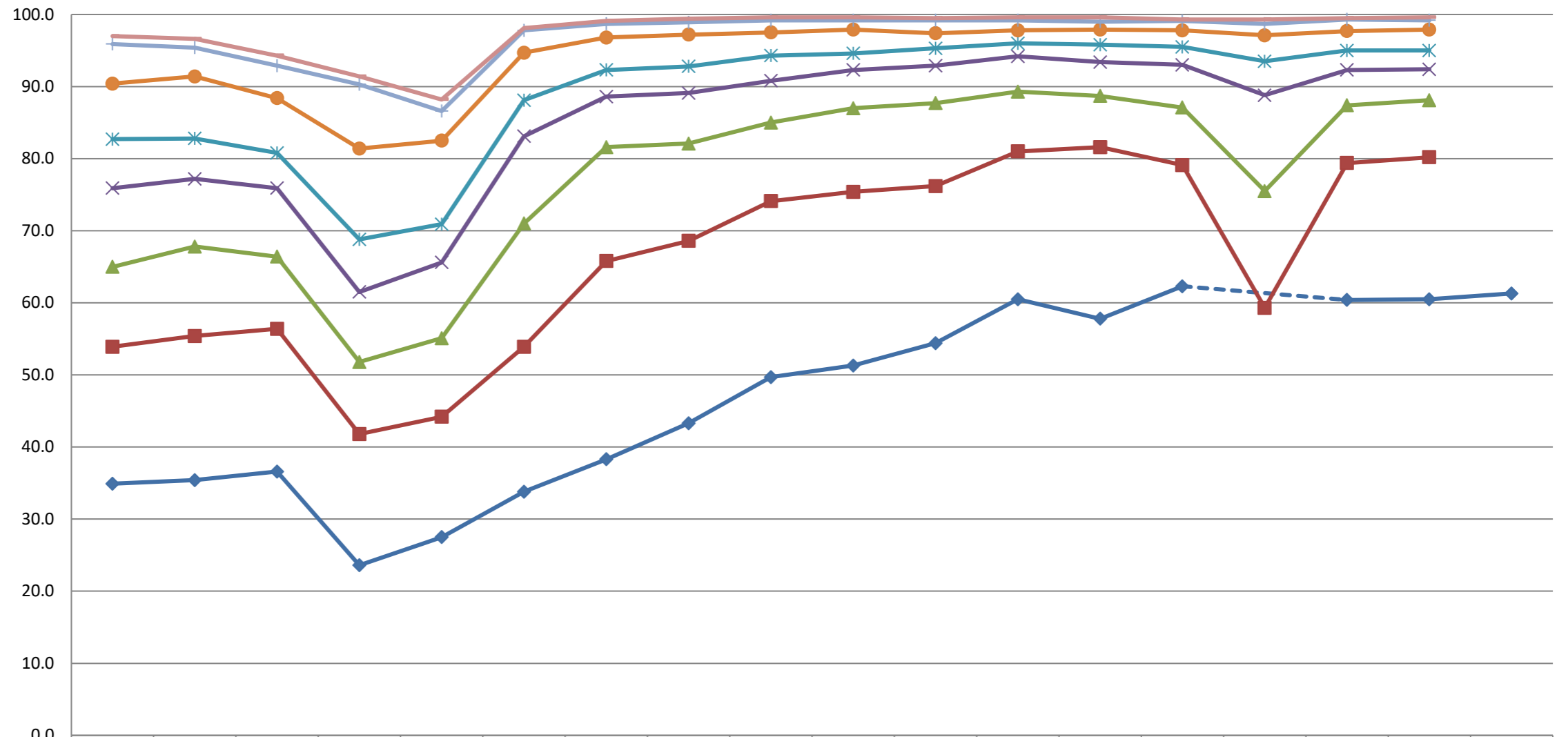
(令和5年9月末現在)

宮城労働局職業安定部職業安定課

		求 職 者 数			就職決定(内定)者数			就職決定(内定)率 %		
		合 計	県 内	県 外	合 計	県 内	県 外	合 計	県 内	県 外
県計	計	2,750	2,207	543	1,686	1,310	376	61.3	59.4	69.2
	男	1,597	1,260	337	1,034	791	243	64.7	62.8	72.1
	女	1,153	947	206	652	519	133	56.5	54.8	64.6
仙台	計	883	676	207	542	393	149	61.4	58.1	72.0
	男	512	390	122	329	237	92	64.3	60.8	75.4
	女	371	286	85	213	156	57	57.4	54.5	67.1
(大和)	計	100	83	17	60	49	11	60.0	59.0	64.7
	男	67	56	11	40	34	6	59.7	60.7	54.5
	女	33	27	6	20	15	5	60.6	55.6	83.3
石巻	計	355	278	77	174	138	36	49.0	49.6	46.8
	男	220	161	59	114	82	32	51.8	50.9	54.2
	女	135	117	18	60	56	4	44.4	47.9	22.2
塩釜	計	203	169	34	92	76	16	45.3	45.0	47.1
	男	98	86	12	48	43	5	49.0	50.0	41.7
	女	105	83	22	44	33	11	41.9	39.8	50.0
古川	計	498	415	83	344	277	67	69.1	66.7	80.7
	男	303	245	58	225	177	48	74.3	72.2	82.8
	女	195	170	25	119	100	19	61.0	58.8	76.0
大河原	計	231	201	30	146	120	26	63.2	59.7	86.7
	男	113	97	16	74	59	15	65.5	60.8	93.8
	女	118	104	14	72	61	11	61.0	58.7	78.6
(白石)	計	142	94	48	115	74	41	81.0	78.7	85.4
	男	105	70	35	83	53	30	79.0	75.7	85.7
	女	37	24	13	32	21	11	86.5	87.5	84.6
築館	計	97	90	7	61	56	5	62.9	62.2	71.4
	男	47	44	3	31	29	2	66.0	65.9	66.7
	女	50	46	4	30	27	3	60.0	58.7	75.0
迫	計	106	95	11	78	68	10	73.6	71.6	90.9
	男	66	59	7	53	46	7	80.3	78.0	100.0
	女	40	36	4	25	22	3	62.5	61.1	75.0
気仙沼	計	135	106	29	74	59	15	54.8	55.7	51.7
	男	66	52	14	37	31	6	56.1	59.6	42.9
	女	69	54	15	37	28	9	53.6	51.9	60.0

宮城県内高等学校卒業予定者の就職(内定)率の推移

(各月末現在)



	19年3月卒	20年3月卒	21年3月卒	22年3月卒	23年3月卒	24年3月卒	25年3月卒	26年3月卒	27年3月卒	28年3月卒	29年3月卒	30年3月卒	31年3月卒	R2年3月卒	R3年3月卒	R4年3月卒	R5年3月卒	R6年3月卒
◆ 9月末	34.9	35.4	36.6	23.6	27.5	33.8	38.3	43.3	49.7	51.3	54.4	60.5	57.8	62.3	60.4	60.5	61.3	
■ 10月末	53.9	55.4	56.4	41.8	44.2	53.9	65.8	68.6	74.1	75.4	76.2	81.0	81.6	79.1	59.3	79.4	80.2	
▲ 11月末	65.0	67.8	66.4	51.8	55.1	71.0	81.6	82.1	85.0	87.0	87.7	89.3	88.7	87.1	75.5	87.4	88.1	
✕ 12月末	75.9	77.2	75.9	61.5	65.6	83.1	88.6	89.1	90.8	92.3	92.9	94.2	93.4	93.0	88.8	92.3	92.4	
✧ 1月末	82.7	82.8	80.8	68.8	70.9	88.1	92.3	92.8	94.3	94.6	95.3	96.0	95.8	95.5	93.5	95.0	95.0	
● 2月末	90.4	91.4	88.4	81.4	82.5	94.7	96.8	97.2	97.5	97.9	97.4	97.8	97.9	97.8	97.1	97.7	97.9	
◇ 3月末	95.9	95.4	92.9	90.3	86.6	97.8	98.7	98.9	99.2	99.2	99.2	99.2	99.0	99.1	98.7	99.3	99.2	
— 4月末	97.0	96.6	94.3	91.4	88.2	98.1	99.1	99.4	99.6	99.6	99.5	99.6	99.6	99.3	99.3	99.5	99.6	

* R3年3月卒の9月末データはなし

* 23年3月卒の3月末及び4月末の就職内定率は「参考値」

令和6年3月新規高等学校卒業予定者の産業別求人受理状況

(令和5年9月末現在)

宮城労働局職業安定部職業安定課

産 業 別	求人数	前年同月	前年同月差	増減比(%)
A, B 農, 林, 漁業(01~04)	76	79	▲ 3	▲ 3.8
C 鉱業, 採石業, 砂利採取業(05)	3	5	▲ 2	▲ 40.0
D 建設業(06~08)	2,023	1,812	211	11.6
E 製造業(09~32)	2,619	2,523	96	3.8
09 食料品製造業	562	558	4	0.7
10 飲料・たばこ・飼料製造業	38	22	16	72.7
11 繊維工業	77	64	13	20.3
12 木材・木製品製造業(家具除く)	49	50	▲ 1	▲ 2.0
13 家具・装備品製造業	35	21	14	66.7
14 パルプ・紙・紙加工品製造業	52	33	19	57.6
15 印刷・同関連業	37	46	▲ 9	▲ 19.6
16 化学工業	35	32	3	9.4
17 石油製品・石炭製品製造業	12	11	1	9.1
18 プラスチック製品製造業	162	201	▲ 39	▲ 19.4
19 ゴム製品製造業	40	41	▲ 1	▲ 2.4
21 窯業・土石製品製造業	61	45	16	35.6
22 鉄鋼業	59	36	23	63.9
23 非鉄金属製造業	55	49	6	12.2
24 金属製品製造業	195	189	6	3.2
25 はん用機械器具製造業	85	93	▲ 8	▲ 8.6
26 生産用機械器具製造業	96	77	19	24.7
27 業務用機械器具製造業	30	33	▲ 3	▲ 9.1
28 電子部品・デバイス・電子回路製造業	199	221	▲ 22	▲ 10.0
29 電気機械器具製造業	215	228	▲ 13	▲ 5.7
30 情報通信機械器具製造業	129	128	1	0.8
31 輸送用機械器具製造業	358	308	50	16.2
20,32 その他の製造業	38	37	1	2.7
F 電気・ガス・熱供給・水道業(33~36)	170	177	▲ 7	▲ 4.0
G 情報通信業(37~41)	67	66	1	1.5
H 運輸業, 郵便業(42~49)	587	457	130	28.4
I 卸売業, 小売業(50~61)	1,823	1,590	233	14.7
50~55 卸売業	540	458	82	17.9
56~61 小売業	1,283	1,132	151	13.3
J 金融業, 保険業(62~67)	43	42	1	2.4
K 不動産業, 物品賃貸業(68~70)	86	84	2	2.4
L 学術研究, 専門・技術サービス業(71~74)	160	152	8	5.3
M 宿泊業, 飲食サービス業(75~77)	650	625	25	4.0
75 宿泊業	285	268	17	6.3
76,77 飲食サービス業	365	357	8	2.2
N 生活関連サービス業, 娯楽業(78~80)	219	184	35	19.0
O 教育, 学習支援業(81, 82)	16	14	2	14.3
P 医療, 福祉(83~85)	1,035	1,019	16	1.6
Q 複合サービス事業(86, 87)	163	119	44	37.0
R サービス業(他に分類されないもの)(88~96)	822	723	99	13.7
S, T 公務(他に分類されるものを除く)・その他(97, 98, 99)	0	0	0	—
合 計	10,562	9,671	891	9.2

(注) 県内のハローワークで受付けた求人で、▲印は減少の表示である。

令和6年3月新規高等学校卒業予定者の職業別・規模別求人受理状況

(令和5年9月末現在)

宮城労働局職業安定部職業安定課

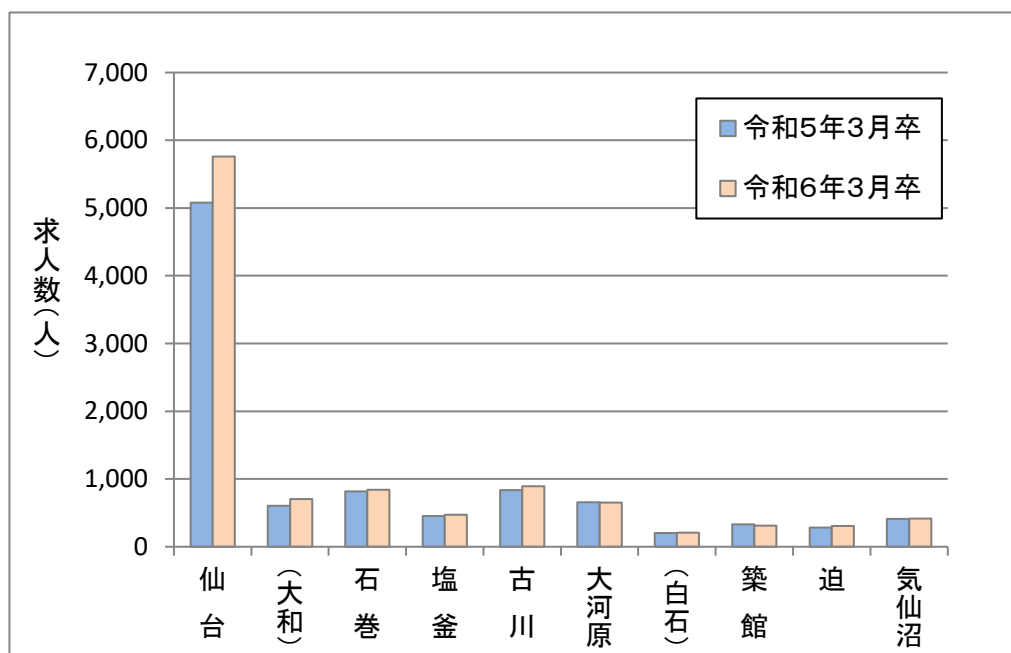
職業・規模別		求人数	前年同月	前年同月差	増減比(%)
職 業 別	A, B 専門的、技術的、管理的職業(01～24)	981	990	▲ 9	▲ 0.9
	C 事務的職業(25～31)	750	734	16	2.2
	D 販売の職業(32～34)	1,291	1,219	72	5.9
	E サービスの職業	1,898	1,842	56	3.0
	38 理容・美容師見習等	85	78	7	9.0
	39 調理師見習等	381	360	21	5.8
	40 飲食店店員等	431	392	39	9.9
	35～37・41・42 その他	1,001	1,012	▲ 11	▲ 1.1
	H, I, J, K 技能工、採掘、製造、建築の職業	5,254	4,487	767	17.1
	49～64 製造・製作の職業	3,032	2,677	355	13.3
	69・72 定置機関・建設機械運転	632	440	192	43.6
	70・71・73～78 採掘・建設・労務の職業	1,393	1,232	161	13.1
	65～68 その他	197	138	59	42.8
F, G その他の職業(43～48)	388	399	▲ 11	▲ 2.8	
合 計		10,562	9,671	891	9.2
規 模 別	29 人以下	4,190	3,877	313	8.1
	30～99 人	3,183	2,874	309	10.8
	100～299 人	1,902	1,699	203	11.9
	300～499 人	330	320	10	3.1
	500～999 人	262	185	77	41.6
	1,000 人以上	695	716	▲ 21	▲ 2.9

(注) 県内のハローワークで受付けた求人で、▲印は減少の表示である。

令和6年3月新規高等学校卒業予定者の安定所別求人状況
(令和5年9月末現在)

宮城労働局職業安定部職業安定課

安定所	区分	求人数		
		計(人)	前年同月(人)	増減比(%)
県計		10,562	9,671	9.2
仙台		5,760	5,079	13.4
(大和)		702	604	16.2
石巻		842	819	2.8
塩釜		474	452	4.9
古川		893	838	6.6
大河原		651	654	▲ 0.5
(白石)		207	204	1.5
築館		312	330	▲ 5.5
迫		308	281	9.6
気仙沼		413	410	0.7



令和5年度新規高等学校卒業予定者の採用活動スケジュール


時期	項目
6月1日	ハローワークにおける求人受付開始
7月1日	ハローワークから求人者に対する求人票返戻開始 求人者による求人活動(学校訪問)開始
9月5日	学校からの推薦開始
9月16日	選考・採用内定開始

※10月1日～ 1人3社まで応募・推薦可

応募・推薦のルール

宮城県の高등학교に在籍する高校生が企業に応募する場合、9月30日以前に選考日がある企業については、従来どおり1人1社のみの応募とし、10月1日以降に選考日がある企業については、県内外を含めて1人3社まで応募・推薦を可能としています。(ただし、県外企業に応募する場合は、応募先都道府県の申し合わせ数の範囲内とする。)

詳しくは宮城労働局ホームページ「令和5年度宮城県内高等学校卒業予定者の就職に関する申し合わせ」をご覧ください。

 <https://jsite.mhlw.go.jp/miyagi-roudoukyoku/content/contents/001452451.pdf>

