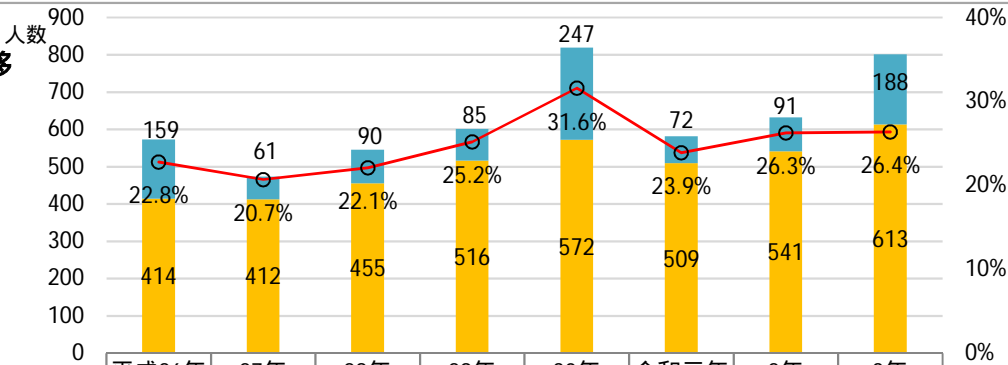


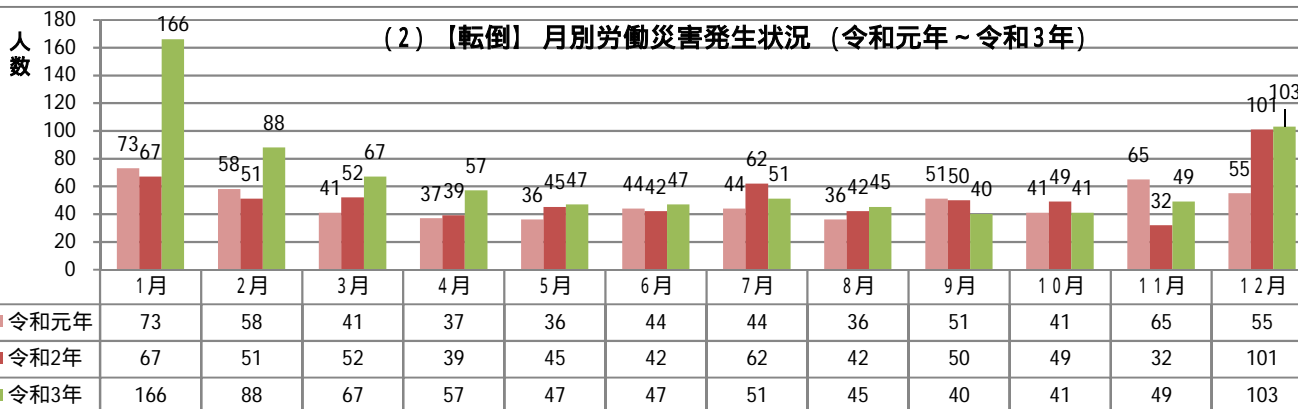
22.転倒災害の状況（令和3年）

(1) 転倒災害・年別推移
(平成26年～令和3年)



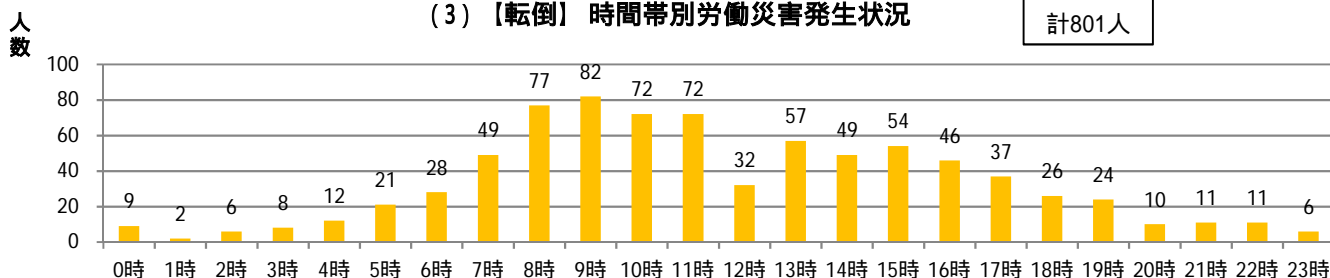
	平成26年	27年	28年	29年	30年	令和元年	2年	3年
風雪等環境原因による転倒	159	61	90	85	247	72	91	188
風雪等以外による転倒	414	412	455	516	572	509	541	613
合計	573	473	545	601	819	581	632	801
全災害に占める転倒災害割合	22.8%	20.7%	22.1%	25.2%	31.6%	23.9%	26.3%	26.4%

(2) 【転倒】 月別労働災害発生状況（令和元年～令和3年）

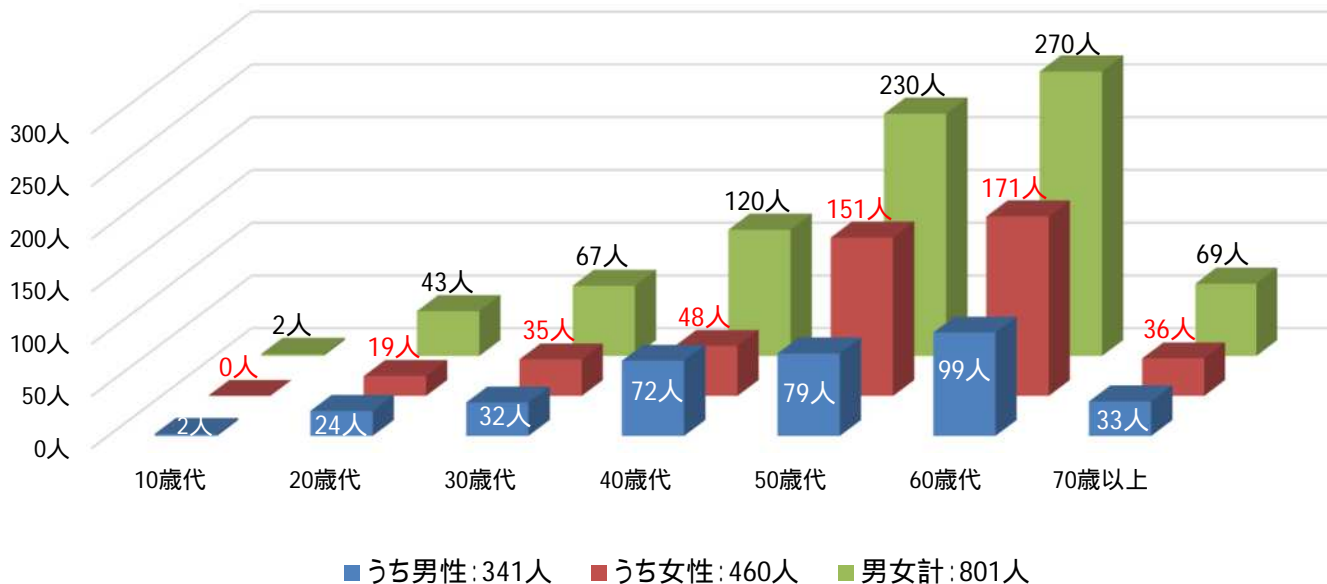


(3) 【転倒】 時間帯別労働災害発生状況

計801人

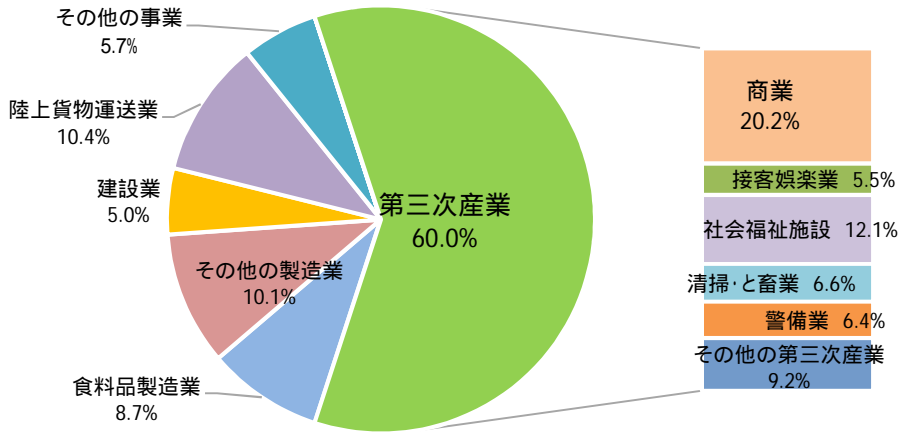


(4) 【転倒】 年齢別・男女別

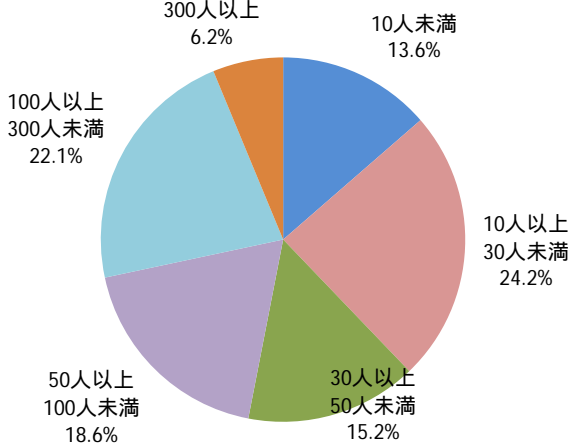


(5) 主要業種別転倒災害件数

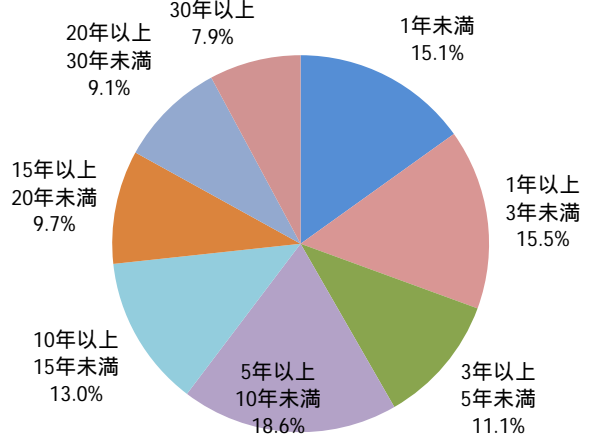
計801人



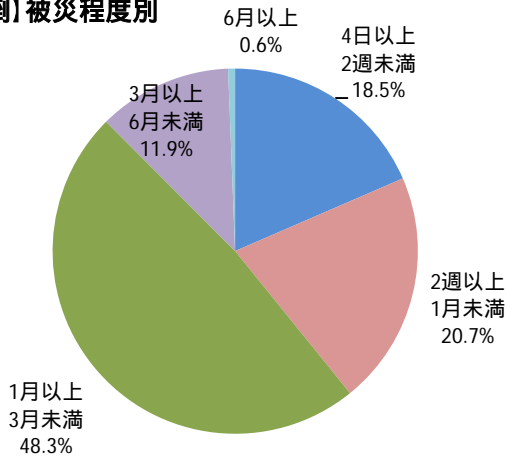
(6) 【転倒】事業場規模別



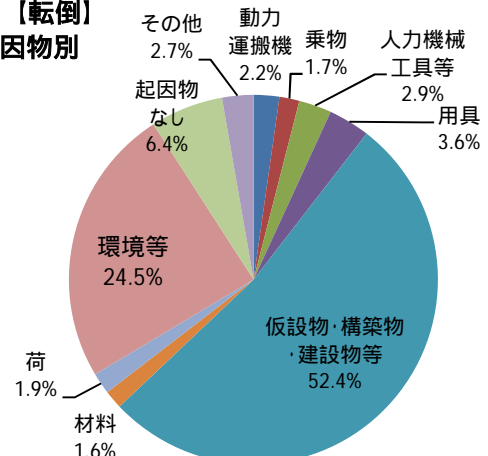
(7) 【転倒】経験年数別



(8) 【転倒】被災程度別



(9) 【転倒】起因物別



(10) 【転倒】傷病性質

