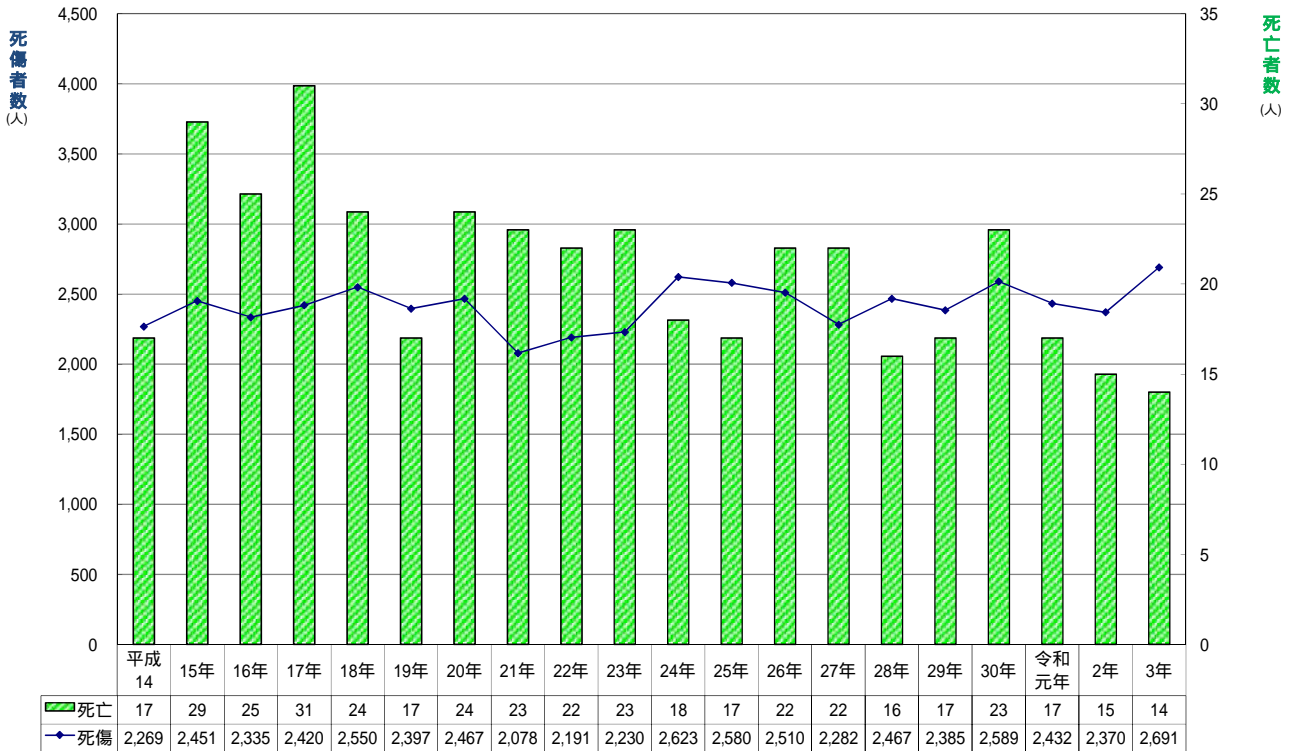
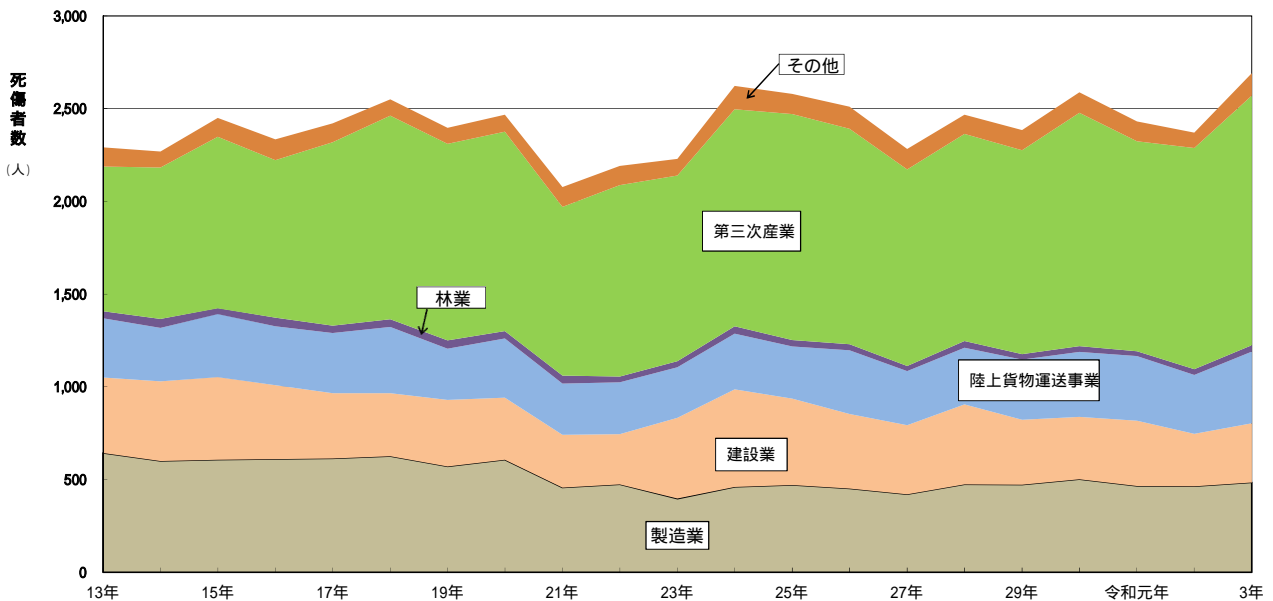


## 6. 労働災害の推移 (新型コロナウイルス感染症を除く)



## 7. 主要業種別死傷災害の推移 (休業4日以上) (新型コロナウイルス感染症を除く)



	平成14年	15年	16年	17年	18年	19年	20年	21年	22年	23年	24年	25年	26年	27年	28年	29年	30年	令和元年	2年	3年
全産業	2,269	2,451	2,335	2,420	2,550	2,397	2,467	2,078	2,191	2,230	2,623	2,580	2,510	2,282	2,467	2,385	2,589	2,432	2,370	2,691
製造業	600	606	610	614	626	571	607	457	474	397	460	471	452	421	474	473	502	465	464	485
製造業の全産業に占める割合	26.4%	24.7%	26.1%	25.4%	24.5%	23.8%	24.6%	22.0%	21.6%	17.8%	17.5%	18.3%	18.0%	18.4%	19.2%	19.8%	19.4%	19.1%	19.0%	18.0%
建設業	429	447	399	351	339	359	334	284	271	436	527	465	402	372	432	350	336	352	283	318
建設業の全産業に占める割合	18.9%	18.2%	17.1%	14.5%	13.3%	15.0%	13.5%	13.7%	12.4%	19.6%	20.1%	18.0%	16.0%	16.3%	17.5%	14.7%	13.0%	14.5%	11.9%	11.8%
陸上貨物運送事業	289	340	317	326	358	275	320	276	280	273	300	282	343	292	305	324	350	349	317	388
陸上貨物運送事業の全産業に占める割合	12.7%	13.9%	13.6%	13.5%	14.0%	11.5%	13.0%	13.3%	12.8%	12.2%	11.4%	10.9%	13.7%	12.8%	12.4%	13.6%	13.5%	14.4%	13.4%	14.4%
林業	49	31	48	39	42	45	40	43	30	32	40	35	33	28	37	29	32	26	31	33
林業の全産業に占める割合	2.2%	1.3%	2.1%	1.6%	1.6%	1.9%	1.6%	2.1%	1.4%	1.4%	1.5%	1.4%	1.3%	1.2%	1.5%	1.2%	1.2%	1.1%	1.3%	1.2%
第三次産業	815	924	849	989	1,097	1,061	1,075	910	1,033	1,002	1,169	1,218	1,162	1,059	1,115	1,100	1,258	1,133	1,193	1,347
第三次産業の全産業に占める割合	35.9%	37.7%	36.4%	40.9%	43.0%	44.3%	43.6%	43.8%	47.1%	44.9%	44.6%	47.2%	46.3%	46.4%	45.2%	46.1%	48.6%	46.6%	50.3%	50.1%
その他	87	103	112	101	88	86	91	108	103	90	127	109	118	110	104	109	111	107	83	120
その他の全産業に占める割合	3.8%	4.2%	4.8%	4.2%	3.5%	3.6%	3.7%	5.2%	4.7%	4.0%	4.8%	4.2%	4.7%	4.8%	4.2%	4.6%	4.3%	4.4%	3.5%	4.5%

注) 陸上貨物運送事業：道路貨物運送業、貨物取扱業

第三次産業：商業、金融・広告業、映画・演劇業、通信業、教育・研究業、保健衛生業、接客娯楽業、清掃・と畜業、官公署、その他事業