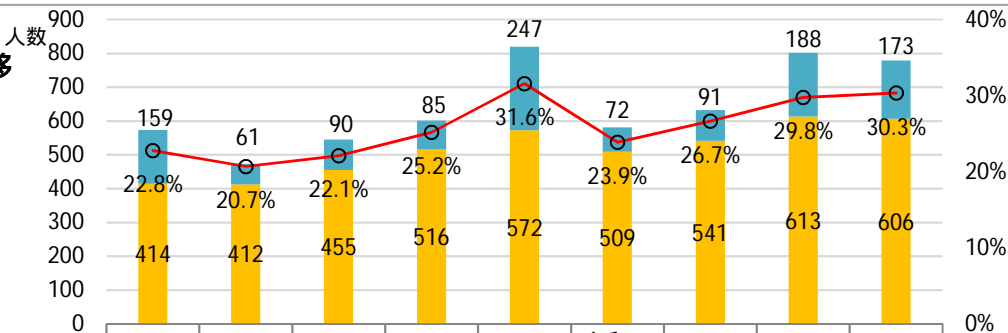
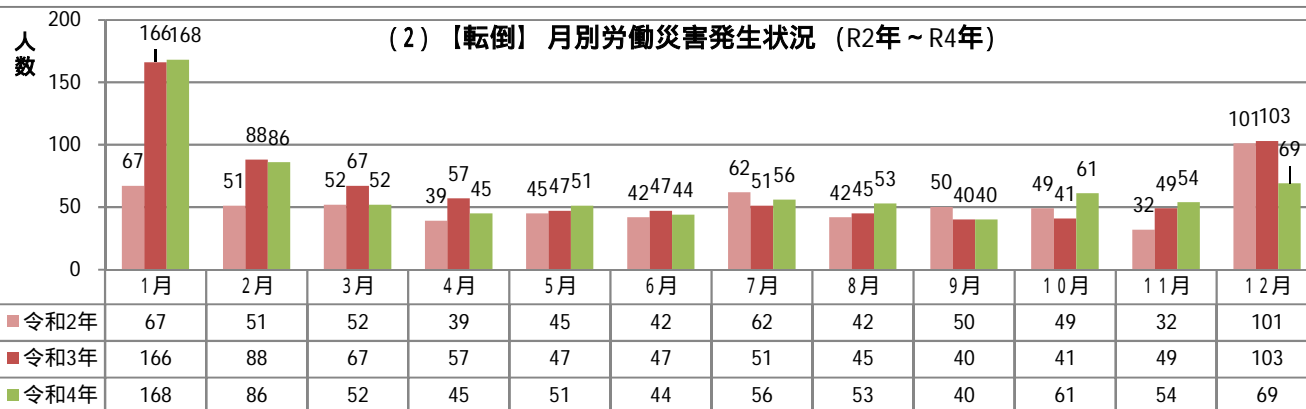


23.転倒災害の状況（令和4年）

(1) 転倒災害・年別推移
(H26年～R4年)

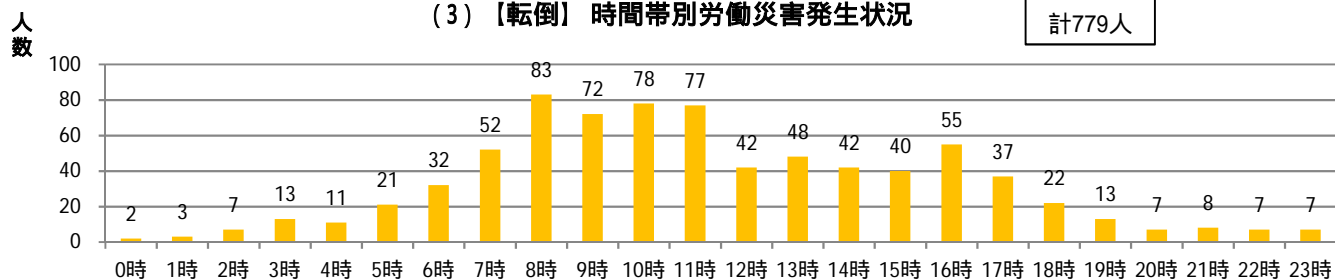


(2) 【転倒】 月別労働災害発生状況 (R2年～R4年)

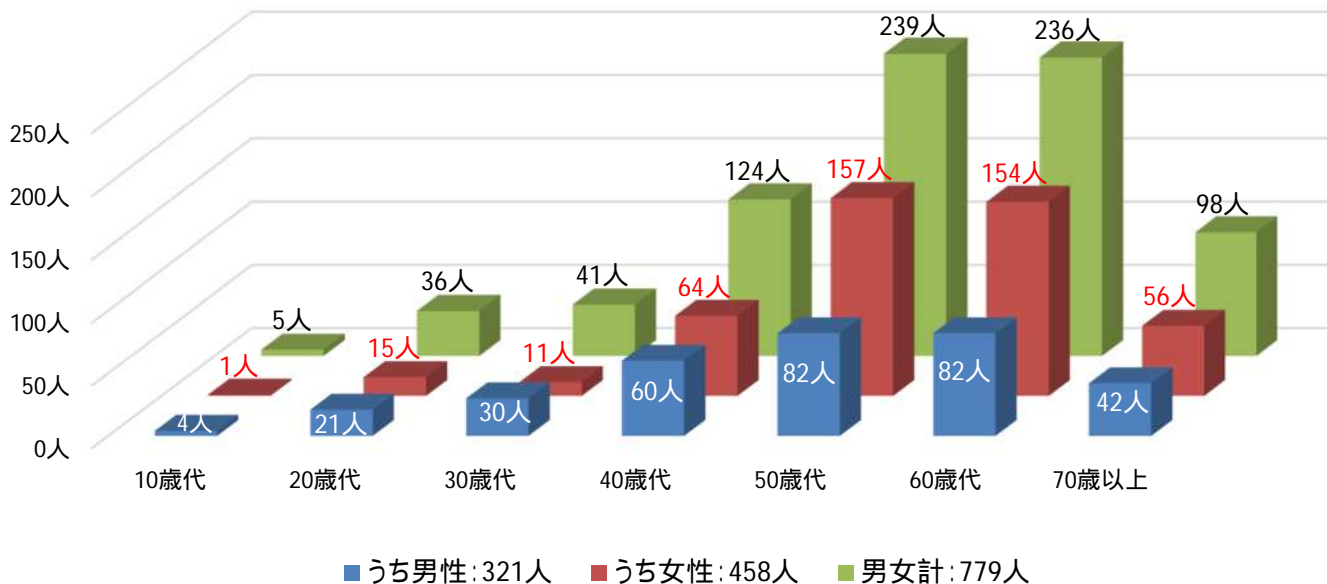


(3) 【転倒】 時間帯別労働災害発生状況

計779人

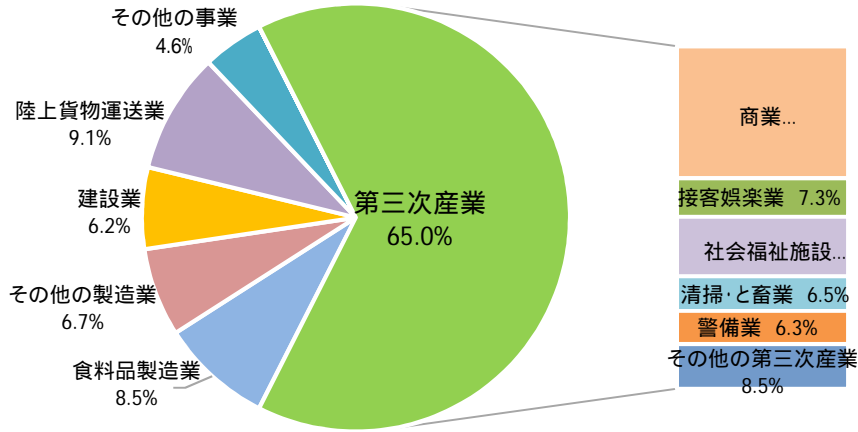


(4) 【転倒】 年齢別・男女別

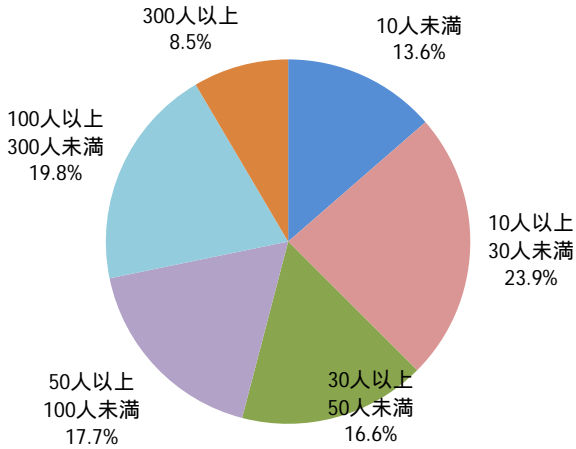


(5) 主要業種別転倒災害件数

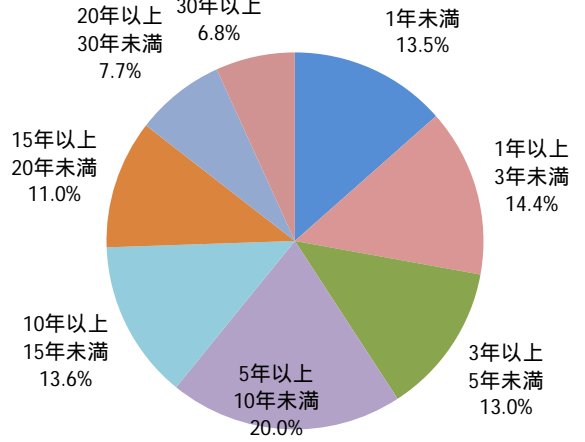
計779人



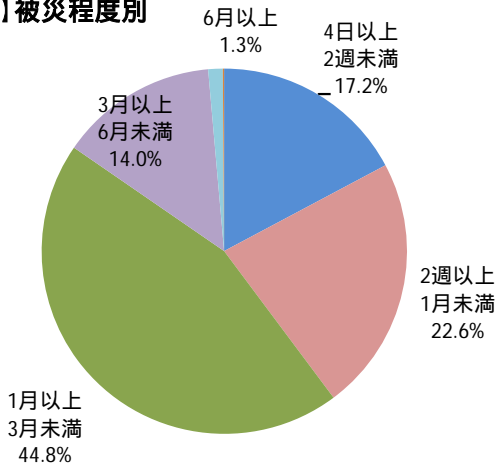
(6) 【転倒】事業場規模別



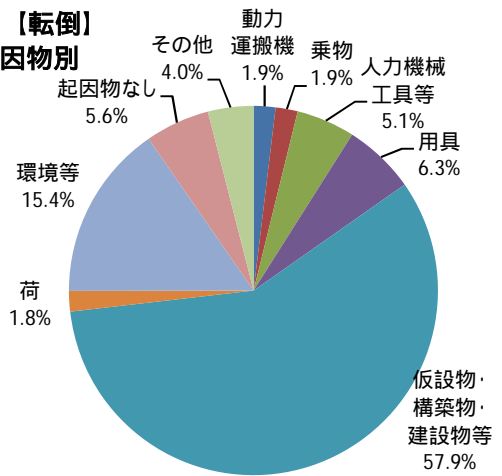
(7) 【転倒】経験年数別



(8) 【転倒】被災程度別



(9) 【転倒】起因物別



(10) 【転倒】傷病性質

