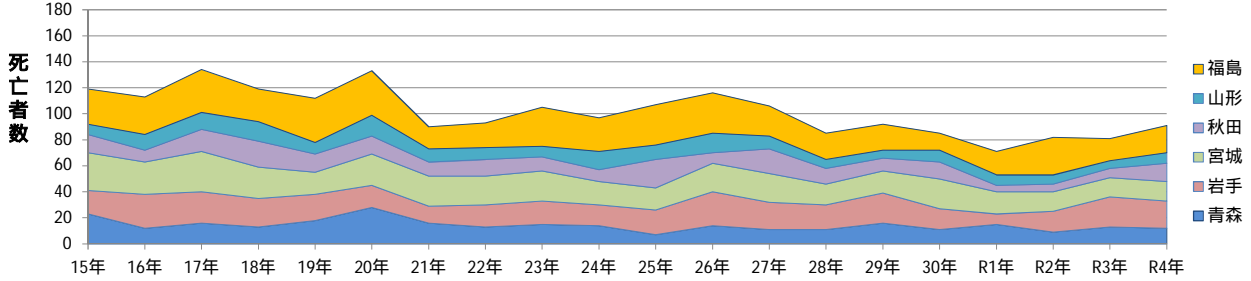


## 21.東北6県における死亡災害の推移 (新型コロナウイルス感染症を含む)

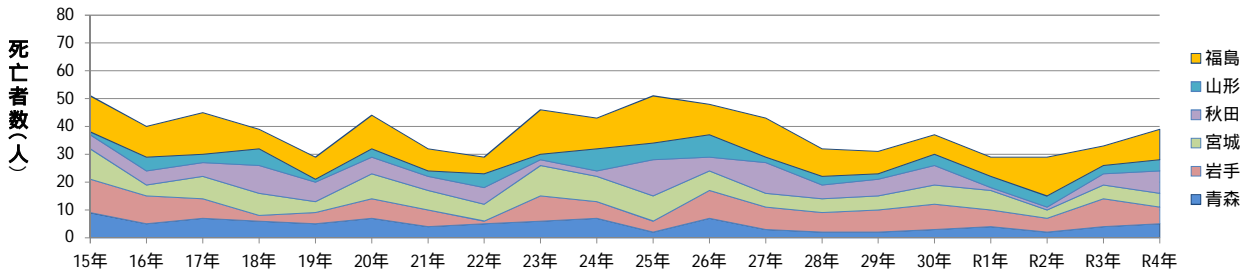
(平成23年分は東日本大震災による地震・津波を直接の原因とするものを除く)

### (1)全産業



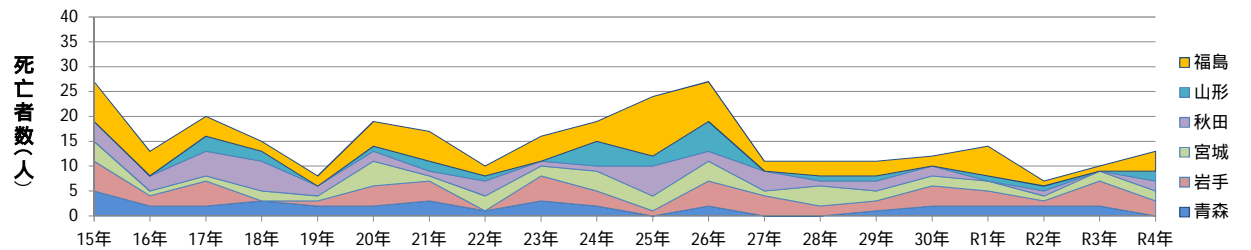
	15年	16年	17年	18年	19年	20年	21年	22年	23年	24年	25年	26年	27年	28年	29年	30年	R1年	R2年	R3年	R4年
青森	23	12	16	13	18	28	16	13	15	14	7	14	11	11	16	11	15	9	13	12
岩手	18	26	24	22	20	17	13	17	18	16	19	26	21	19	23	16	8	16	23	21
宮城	29	25	31	24	17	24	23	22	23	18	17	22	22	16	17	23	17	15	15	15
秋田	14	9	17	20	14	14	11	13	11	9	22	8	19	12	10	13	5	6	7	14
山形	8	12	13	15	9	16	10	9	8	14	11	15	10	7	6	9	8	7	6	8
福島	27	29	33	25	34	34	17	19	30	26	31	31	23	20	20	13	18	29	17	21
合計	119	113	134	119	112	133	90	93	105	97	107	116	106	85	92	85	71	82	81	91

### (2)建設業(全体)



	15年	16年	17年	18年	19年	20年	21年	22年	23年	24年	25年	26年	27年	28年	29年	30年	R1年	R2年	R3年	R4年
青森	9	5	7	6	5	7	4	5	6	7	2	7	3	2	2	3	4	2	4	5
岩手	12	10	7	2	4	7	6	1	9	6	4	10	8	7	8	9	6	5	10	6
宮城	11	4	8	8	4	9	7	6	11	9	9	7	5	5	5	7	7	3	5	5
秋田	5	5	5	10	7	6	5	6	2	2	13	5	11	5	6	7	1	1	4	8
山形	1	5	3	6	1	3	2	5	2	8	6	8	2	3	2	4	4	4	3	4
福島	13	11	15	7	8	12	8	6	16	11	17	11	14	10	8	7	7	14	7	11
合計	51	40	45	39	29	44	32	29	46	43	51	48	43	32	31	37	29	29	33	39

### (3)建設業(内公共工事)



	15年	16年	17年	18年	19年	20年	21年	22年	23年	24年	25年	26年	27年	28年	29年	30年	R1年	R2年	R3年	R4年
青森	5	2	2	3	2	2	3	1	3	2	0	2	0	0	1	2	2	2	2	0
岩手	6	2	5	0	1	4	4	0	5	3	1	5	4	2	2	4	3	1	5	3
宮城	4	1	1	2	1	5	1	3	2	4	3	4	1	4	2	2	2	1	2	2
秋田	4	3	5	6	2	2	1	3	1	1	6	2	4	1	2	2	0	1	0	2
山形	0	0	3	2	0	1	2	1	0	5	2	6	0	1	1	0	1	1	0	2
福島	8	5	4	2	2	5	6	2	5	4	12	8	2	3	3	2	6	1	1	4
合計	21	27	13	20	15	8	19	17	10	16	19	24	27	11	11	11	14	7	10	13