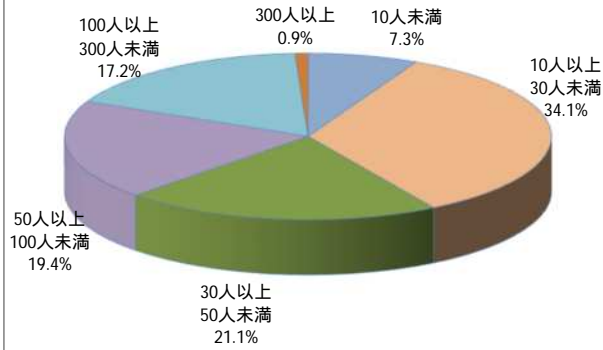


17-3.社会福祉施設における労働災害発生状況(令和4年)

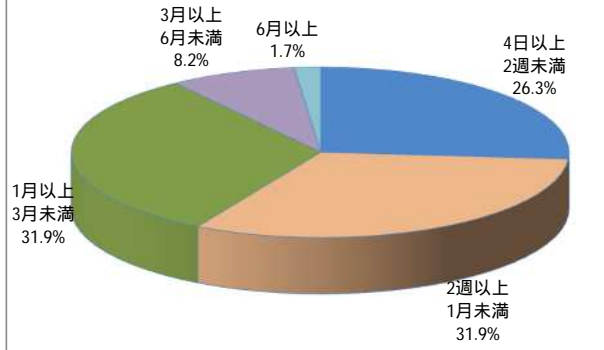
(新型コロナウイルス感染症を除く)

(社会福祉施設：232人)

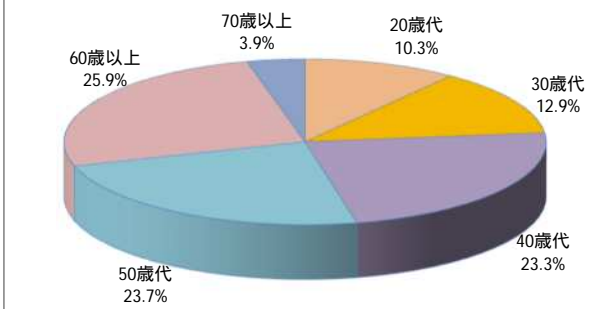
(1)事業場規模別の状況



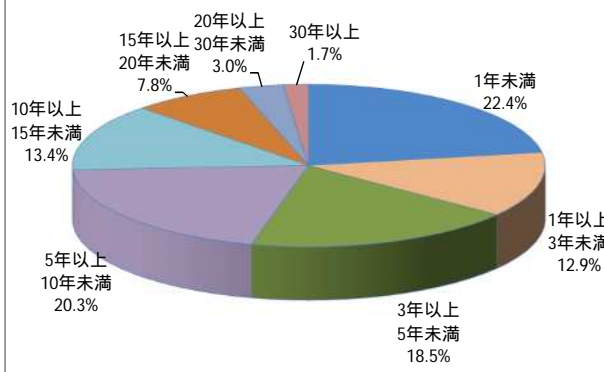
(2)被災程度別の状況



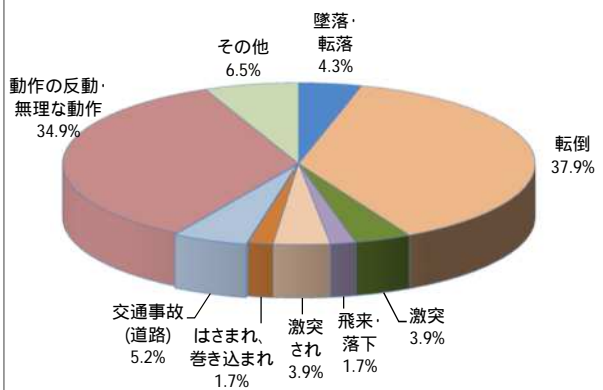
(3)年齢別の状況



(4)経験年数別の状況



(5)事故の型別の状況



(6)起因物別の状況

