

ハローワーク気仙沼管内の雇用情勢

令和5年8月内容

有効求人倍率(原数値)

1.21倍

前年同月比

▲0.18P

前月比

▲0.04P

新規求人倍率(原数値)

1.64倍

前年同月比

▲0.38P

前月比

▲0.04P

有効求人数

1,372人

【前年同月比】

▲10.2%

(156人減)

【前月比】

▲4.6%

(66人減)

有効求職者数

1,133人

【前年同月比】

2.9%

(32人増)

【前月比】

▲1.7%

(20人減)

新規求人数

415人

【前年同月比】

▲22.6%

(121人減)

【前月比】

▲22.9%

(123人減)

新規求職者数

253人

【前年同月比】

▲4.9%

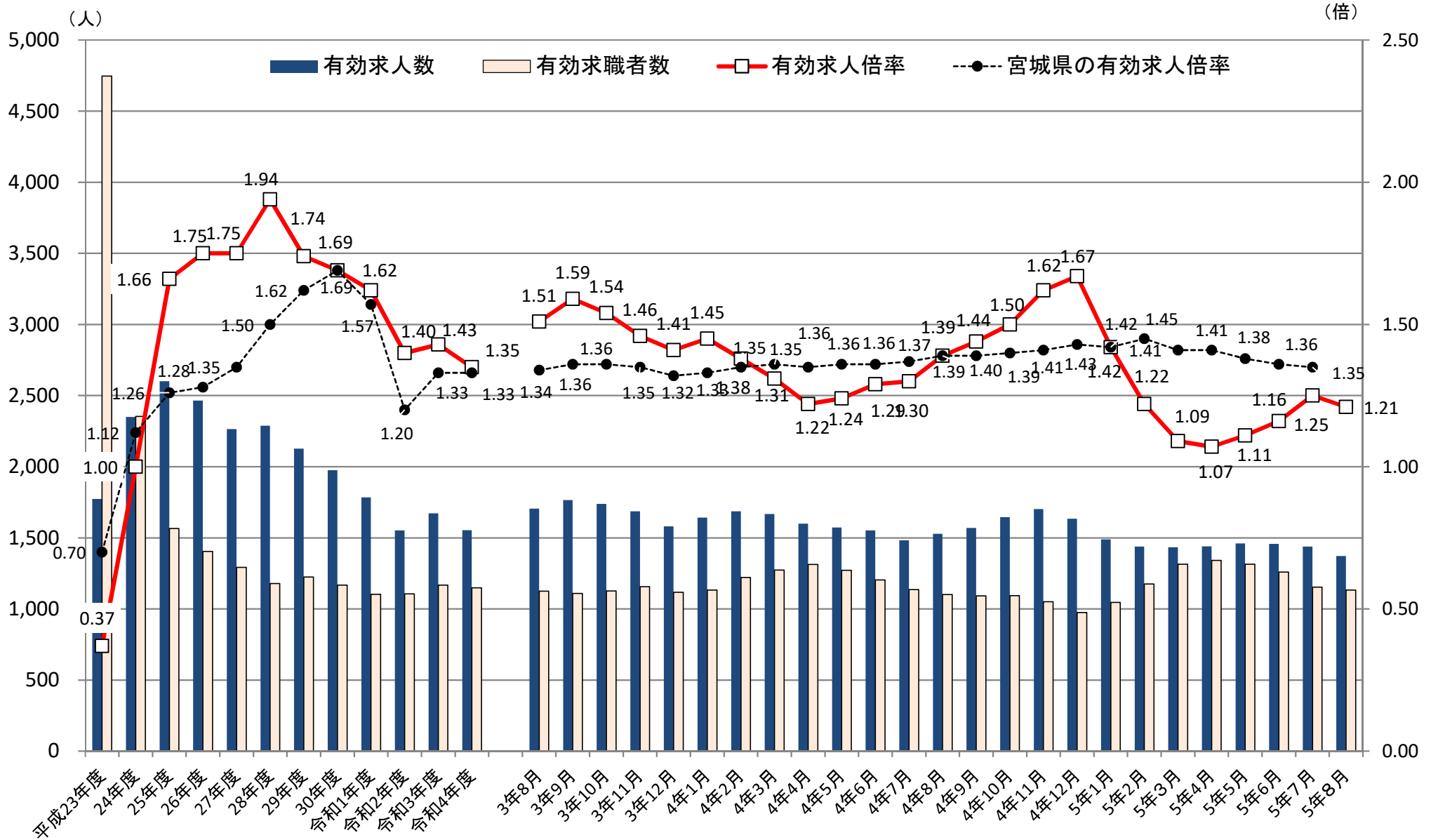
(13人減)

【前月比】

▲4.5%

(12人減)

1 求人、求職及び求人倍率の推移

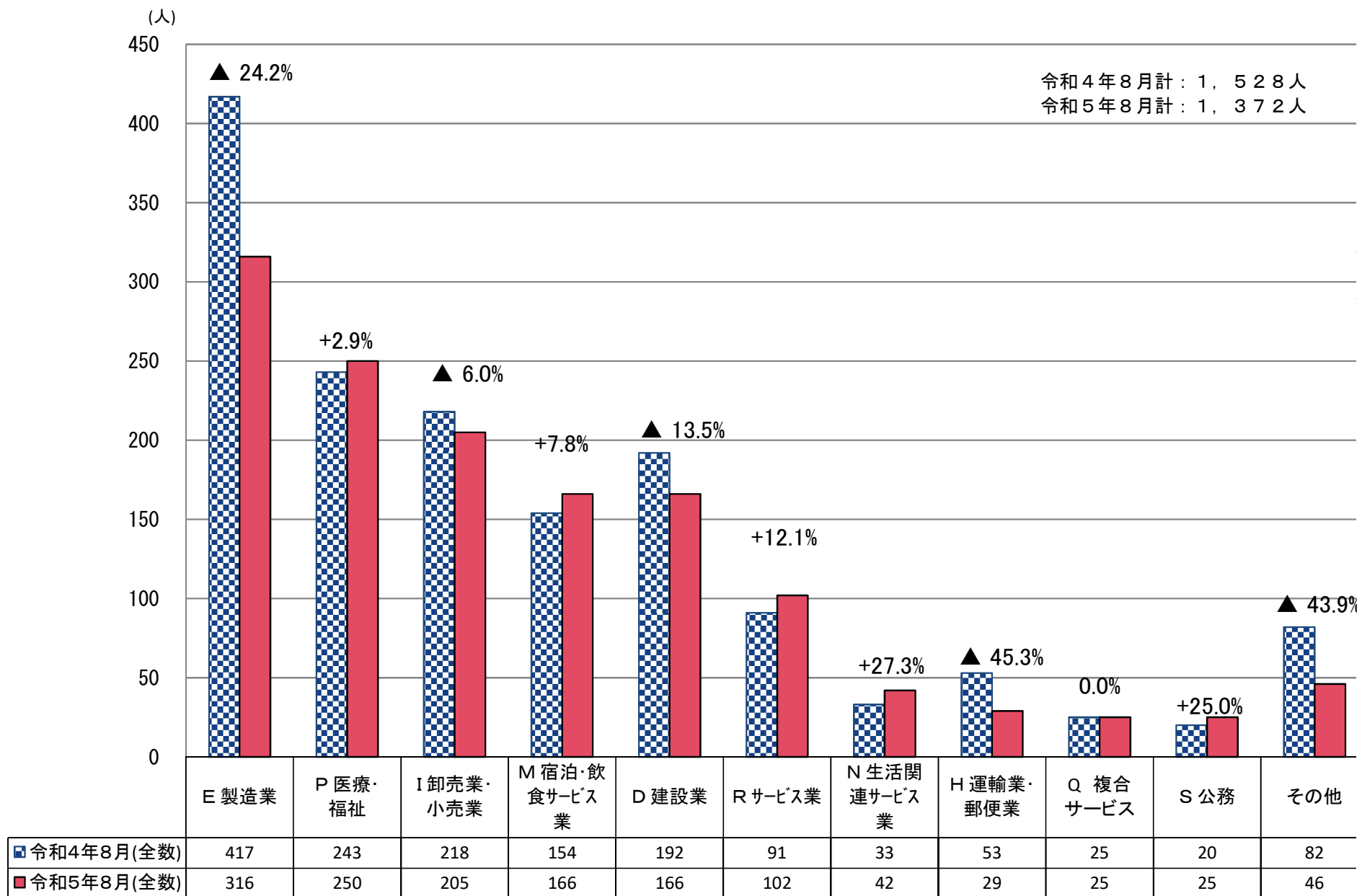


※年度の数值は平均、宮城県の有効求人倍率令和5年3月季節調整を計

2 一般職業紹介状況(新規学卒者を除きパートタイムを含む)

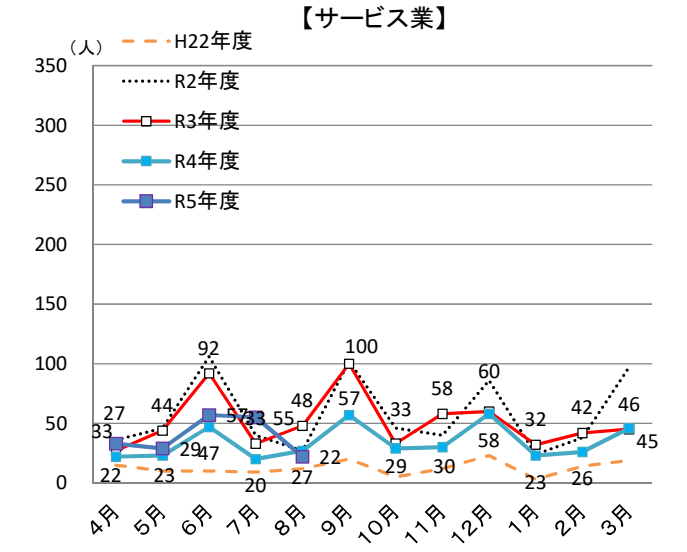
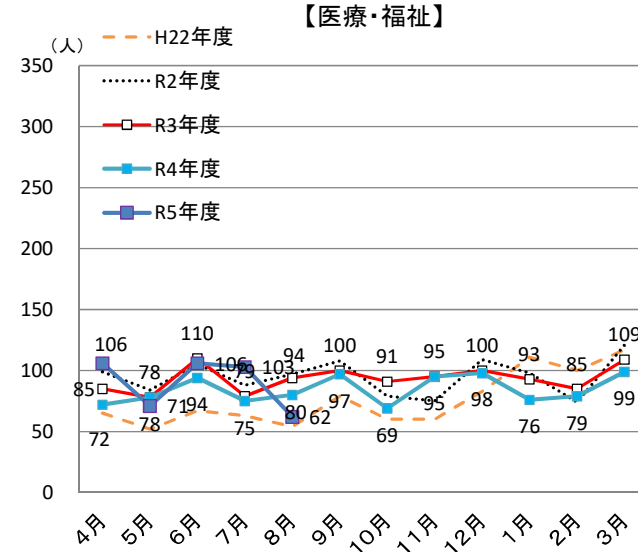
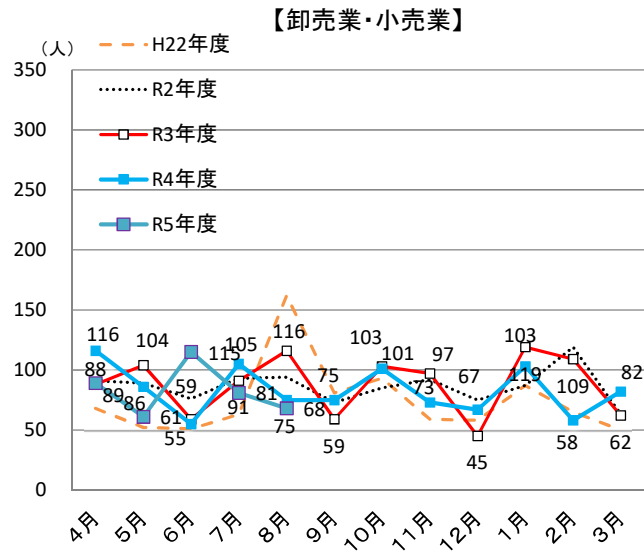
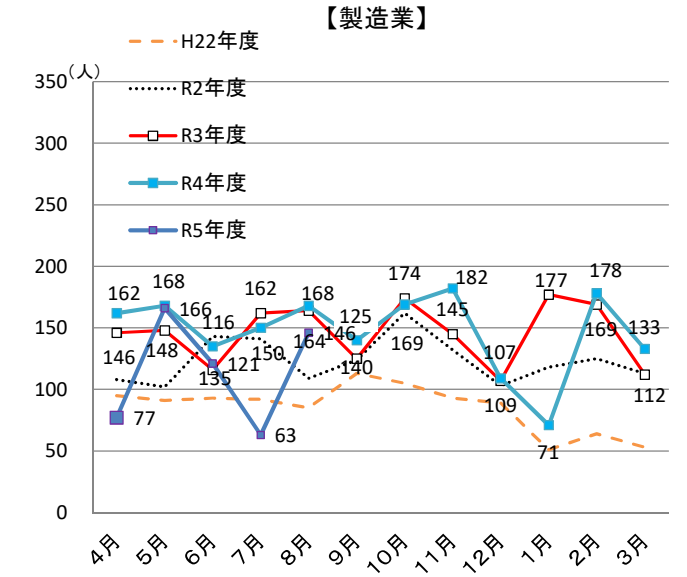
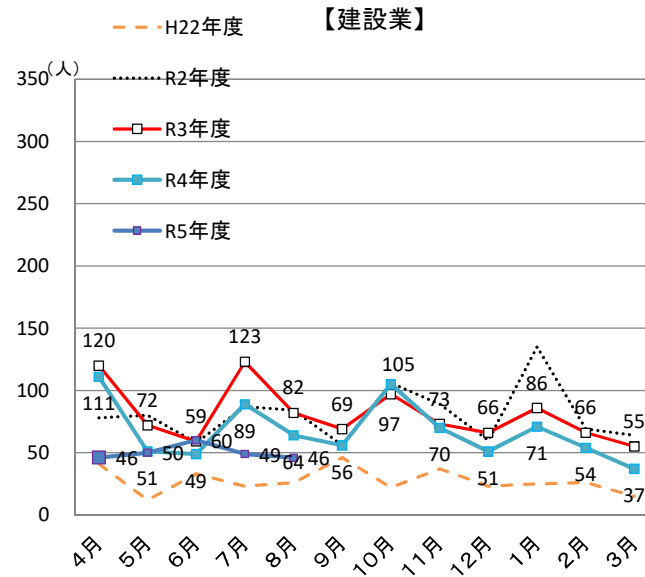
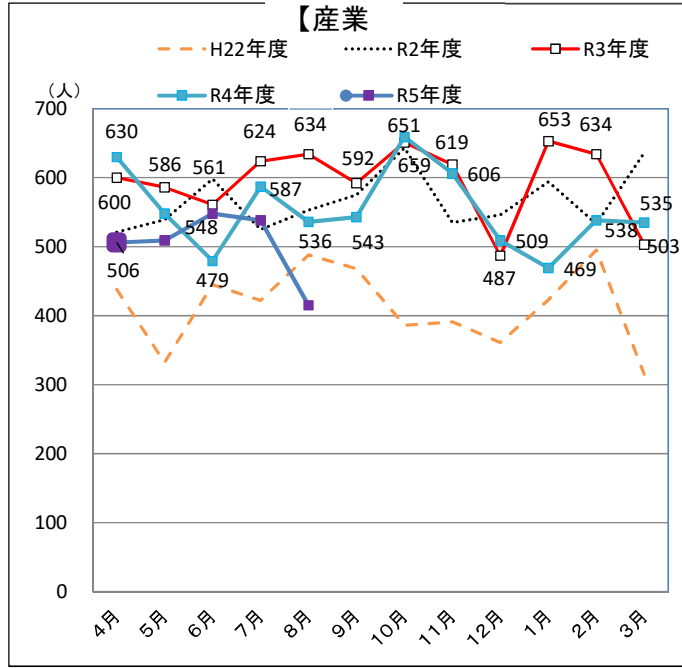
| | | 1 月間有効 求職者数 (人) | 2 新規 求職者数 (件) | 3 月間有効 求人数 (人) | 4 新規 求人数 (人) | 5 就職件数 (件) | 6 充足件数 (件) | 7 有効 求人倍率 (倍) | 8 新規 求人倍率 (倍) | 9 新規 就職率 [5/2×100] | 10 新規 充足率 [6/4×100] | |
|-------------|----------------|-----------------------|---------------------|----------------------|--------------------|---------------|---------------|---------------------|---------------------|--------------------------|---------------------------|-------|
| 全 数 | 令和5年8月 | 1,133 | 253 | 1,372 | 415 | 113 | 106 | 1.21 | 1.64 | 44.7% | 25.5% | |
| | 対前年同月 増減率、差 | 2.9% | 4.9% | ▲10.2% | ▲22.6% | 5.6% | 20.5% | ▲0.18P | ▲0.38P | 4.5P | 9.1P | |
| | 5年7月 | 1,153 | 265 | 1,438 | 538 | 95 | 97 | 1.25 | 2.03 | 35.8% | 18.0% | |
| | 5年6月 | 1,259 | 302 | 1,457 | 548 | 162 | 149 | 1.16 | 1.81 | 53.6% | 27.2% | |
| | 常 用 | 令和5年8月 | 1,126 | 252 | 1,309 | 390 | 102 | 94 | 1.16 | 1.55 | 40.5% | 24.1% |
| | | 対前年同月 増減率、差 | 2.9% | ▲4.5% | ▲10.1% | ▲22.9% | ▲4.1% | ▲16.0% | ▲0.17P | ▲0.37P | 3.4P | 8.1P |
| | | 5年7月 | 1,144 | 262 | 1,385 | 516 | 90 | 94 | 1.21 | 1.97 | 34.4% | 18.2% |
| | | 5年6月 | 1,250 | 300 | 1,412 | 526 | 156 | 145 | 1.13 | 1.75 | 52.0% | 27.6% |
| | フル タイム | 令和5年8月 | 720 | 164 | 901 | 278 | 73 | 75 | 1.25 | 1.70 | 44.5% | 27.0% |
| | | 5年7月 | 720 | 177 | 903 | 313 | 50 | 55 | 1.25 | 1.77 | 28.2% | 17.6% |
| 5年6月 | | 782 | 202 | 936 | 358 | 91 | 80 | 1.20 | 1.77 | 45.0% | 22.3% | |
| パート | 令和5年8月 | 413 | 89 | 471 | 137 | 40 | 31 | 1.14 | 1.54 | 44.9% | 22.6% | |
| | 5年7月 | 424 | 85 | 482 | 203 | 40 | 39 | 1.14 | 2.39 | 47.1% | 19.2% | |
| | 5年6月 | 468 | 98 | 476 | 168 | 65 | 65 | 1.02 | 1.71 | 66.3% | 38.7% | |
| 正 社 員 | 令和5年8月 | — | — | 718 | 241 | 51 | 53 | — | — | — | 22.0% | |
| | 対前年同月 増減率、差 | — | — | ▲8.5% | ▲16.9% | 10.9% | 51.4% | — | — | — | 9.9P | |
| | 5年7月 | — | — | 725 | 239 | 39 | 43 | — | — | — | 18.0% | |
| | 5年6月 | — | — | 757 | 302 | 64 | 57 | — | — | — | 18.9% | |

3 産業別有効求人数の状況



(注) グラフ上の割合は令和4年と令和5年の比較

4 主な産業の新規求人数の推移



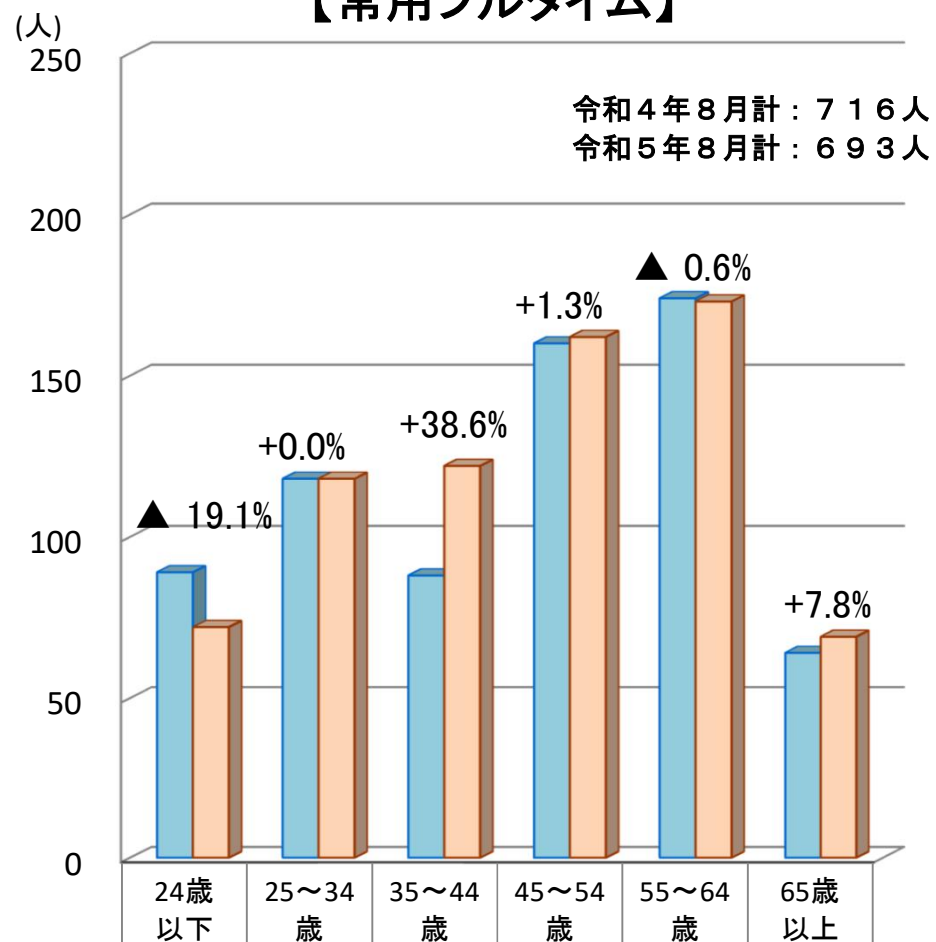
5 産業別新規求人数(全数)

| | 計 | | 建設業 D | | 製造業 E | | 食料品 09 | | 電子部品・デバイス 28 29 | | 情報通信業 G | | 運輸業 H | | 卸・小売業 I | | 金融・保険・不動産 JK | | 宿泊業・飲食サービス業 M | | 医療、福祉 P | | サービス業 R | |
|-------|---------|--------|--------|--------|--------|--------|--------|--------|-----------------|---------|---------|---------|-------|--------|---------|--------|--------------|--------|---------------|--------|---------|--------|---------|--------|
| | 前年増減比 | 前年増減比 | 前年増減比 | 前年増減比 | 前年増減比 | 前年増減比 | 前年増減比 | 前年増減比 | 前年増減比 | 前年増減比 | 前年増減比 | 前年増減比 | 前年増減比 | 前年増減比 | 前年増減比 | 前年増減比 | 前年増減比 | 前年増減比 | 前年増減比 | 前年増減比 | 前年増減比 | 前年増減比 | 前年増減比 | 前年増減比 |
| | | | | | | | | | | | | | | | | | | | | | | | | |
| 22年度計 | 4,964 | 3.2 | 329 | 5.1 | 1,024 | 0.9 | 774 | ▲ 1.3 | 13 | ▲ 66.7 | 7 | 40.0 | 291 | 10.2 | 889 | 24.9 | 71 | ▲ 29.0 | 346 | ▲ 9.7 | 911 | 15.9 | 152 | ▲ 55.8 |
| 23年度計 | 9,438 | 90.1 | 1,456 | 342.6 | 1,330 | 29.9 | 686 | ▲ 11.4 | 54 | 315.4 | 13 | 85.7 | 419 | 44.0 | 1,166 | 31.2 | 43 | ▲ 39.4 | 745 | 115.3 | 1,354 | 48.6 | 1,152 | 657.9 |
| 24年度計 | 10,825 | 14.7 | 1,523 | 4.6 | 1,890 | 42.1 | 1,112 | 62.1 | 43 | ▲ 20.4 | 30 | 130.8 | 516 | 23.2 | 1,680 | 44.1 | 56 | 30.2 | 851 | 14.2 | 1,408 | 4.0 | 1,332 | 15.6 |
| 25年度計 | 11,714 | 8.2 | 1,578 | 3.6 | 2,188 | 15.8 | 1,380 | 24.1 | 65 | 51.2 | 20 | ▲ 33.3 | 521 | 1.0 | 2,244 | 33.6 | 94 | 67.9 | 775 | ▲ 8.9 | 1,893 | 34.4 | 1,150 | ▲ 13.7 |
| 26年度計 | 10,680 | ▲ 8.8 | 1,317 | ▲ 16.5 | 2,174 | ▲ 0.6 | 1,585 | 14.9 | 55 | ▲ 15.4 | 9 | ▲ 55.0 | 443 | ▲ 15.0 | 2,069 | ▲ 7.8 | 67 | ▲ 28.7 | 745 | ▲ 3.9 | 1,739 | ▲ 8.1 | 887 | ▲ 22.9 |
| 27年度計 | 10,171 | ▲ 4.8 | 1,252 | ▲ 4.9 | 2,341 | 7.7 | 1,805 | 13.9 | 23 | ▲ 58.2 | 18 | 100.0 | 357 | ▲ 19.4 | 1,931 | ▲ 6.7 | 65 | ▲ 3.0 | 616 | ▲ 17.3 | 1,403 | ▲ 19.3 | 840 | ▲ 5.3 |
| 28年度計 | 10,000 | ▲ 1.7 | 1,133 | ▲ 9.5 | 2,677 | 14.4 | 2,051 | 13.6 | 53 | 130.4 | 10 | ▲ 44.4 | 343 | ▲ 3.9 | 1,753 | ▲ 9.2 | 72 | 10.8 | 601 | ▲ 2.4 | 1,324 | ▲ 5.6 | 912 | 8.6 |
| 29年度計 | 9,487 | ▲ 5.1 | 1,020 | ▲ 10.0 | 2,019 | ▲ 24.6 | 1,458 | ▲ 28.9 | 72 | 35.8 | 27 | 170.0 | 358 | 4.4 | 1,614 | ▲ 7.9 | 104 | 44.4 | 738 | 22.8 | 1,480 | 11.8 | 805 | ▲ 11.7 |
| 30年度計 | 8,746 | ▲ 7.8 | 909 | ▲ 10.9 | 1,888 | ▲ 6.5 | 1,155 | ▲ 20.8 | 112 | 55.6 | 14 | ▲ 48.1 | 357 | ▲ 0.3 | 1,605 | ▲ 0.6 | 80 | ▲ 23.1 | 619 | ▲ 16.1 | 1,402 | ▲ 5.3 | 689 | ▲ 14.4 |
| R1年度計 | 7,706 | ▲ 11.9 | 887 | ▲ 2.4 | 1,552 | ▲ 17.8 | 916 | ▲ 20.7 | 59 | ▲ 47.3 | 14 | 0.0 | 407 | 14.0 | 1,281 | ▲ 20.2 | 50 | ▲ 37.5 | 655 | 5.8 | 1,152 | ▲ 17.8 | 730 | 6.0 |
| R2年度計 | 6,798 | ▲ 11.8 | 966 | 8.9 | 1,480 | ▲ 4.6 | 949 | 3.6 | 25 | ▲ 57.6 | 1 | ▲ 92.9 | 285 | ▲ 30.0 | 1,037 | ▲ 19.0 | 71 | 42.0 | 511 | ▲ 22.0 | 1,137 | ▲ 1.3 | 688 | ▲ 5.8 |
| R3年度計 | 100,529 | 15.9 | 12,370 | 7.3 | 20,563 | 27.7 | 13,871 | 25.3 | 574 | 220.0 | 163 | 2000.0 | 4,297 | ▲ 2.5 | 17,269 | 1.4 | 773 | ▲ 4.2 | 7,202 | 40.5 | 15,203 | ▲ 1.6 | 9,337 | ▲ 10.8 |
| R4年4月 | 630 | 5.0 | 111 | ▲ 7.5 | 162 | 11.0 | 120 | 20.0 | 17 | 6.3 | 0 | ▲ 100.0 | 14 | ▲ 33.3 | 116 | 31.8 | 5 | 0.0 | 74 | 5.7 | 72 | ▲ 15.3 | 22 | ▲ 18.5 |
| 5月 | 548 | ▲ 6.5 | 51 | ▲ 29.2 | 168 | 13.5 | 114 | 23.9 | 5 | 400.0 | 17 | - | 16 | ▲ 27.3 | 86 | ▲ 17.3 | 6 | ▲ 25.0 | 63 | 6.8 | 78 | 0.0 | 23 | ▲ 47.7 |
| 6月 | 479 | ▲ 14.6 | 49 | ▲ 16.9 | 135 | 16.4 | 102 | 45.7 | 1 | ▲ 50.0 | 1 | - | 20 | ▲ 13.0 | 55 | ▲ 6.8 | 4 | ▲ 33.3 | 47 | ▲ 20.3 | 94 | ▲ 14.5 | 47 | ▲ 48.9 |
| 7月 | 587 | ▲ 5.9 | 89 | ▲ 27.6 | 150 | ▲ 7.4 | 109 | ▲ 5.2 | 15 | ▲ 6.3 | 0 | ▲ 100.0 | 15 | ▲ 31.8 | 105 | 15.4 | 4 | ▲ 42.9 | 72 | 9.1 | 75 | ▲ 5.1 | 20 | ▲ 39.4 |
| 8月 | 536 | ▲ 15.5 | 64 | ▲ 22.0 | 168 | 2.4 | 113 | 8.7 | 5 | 150.0 | 17 | - | 18 | 28.6 | 75 | ▲ 35.3 | 5 | ▲ 37.5 | 39 | ▲ 37.1 | 80 | ▲ 14.9 | 27 | ▲ 43.8 |
| 9月 | 543 | ▲ 8.3 | 56 | ▲ 18.8 | 140 | 12.0 | 109 | 25.3 | 1 | ▲ 66.7 | 1 | 0.0 | 19 | ▲ 9.5 | 75 | 27.1 | 3 | 0.0 | 69 | ▲ 4.2 | 97 | ▲ 3.0 | 57 | ▲ 43.0 |
| 10月 | 659 | 1.2 | 105 | 8.2 | 169 | ▲ 2.9 | 112 | ▲ 18.8 | 18 | 20.0 | 1 | 0.0 | 20 | 0.0 | 101 | ▲ 1.9 | 4 | - | 112 | 47.4 | 69 | ▲ 24.2 | 29 | ▲ 12.1 |
| 11月 | 606 | ▲ 2.1 | 70 | ▲ 4.1 | 182 | 25.5 | 113 | 27.0 | 6 | 0.0 | 12 | 0.0 | 40 | ▲ 24.5 | 73 | ▲ 24.7 | 5 | ▲ 44.4 | 41 | 20.6 | 95 | 0.0 | 30 | ▲ 48.3 |
| 12月 | 509 | 4.5 | 51 | ▲ 22.7 | 109 | 1.9 | 76 | ▲ 1.3 | 2 | 0.0 | 0 | ▲ 100.0 | 25 | 25.0 | 67 | 48.9 | 6 | 200.0 | 66 | 24.5 | 98 | ▲ 2.0 | 58 | ▲ 3.3 |
| R5年1月 | 469 | ▲ 28.2 | 71 | ▲ 17.4 | 71 | ▲ 59.9 | 49 | ▲ 62.3 | 0 | ▲ 100.0 | 0 | ▲ 100.0 | 10 | ▲ 47.4 | 103 | ▲ 13.4 | 3 | ▲ 40.0 | 87 | 20.8 | 76 | ▲ 18.3 | 23 | ▲ 28.1 |
| 2月 | 538 | ▲ 15.1 | 54 | ▲ 18.2 | 178 | 5.3 | 123 | 13.9 | 16 | 220.0 | 17 | 1600.0 | 12 | ▲ 36.8 | 58 | ▲ 46.8 | 3 | ▲ 66.7 | 35 | ▲ 23.9 | 79 | ▲ 7.1 | 26 | ▲ 38.1 |
| 3月 | 535 | 6.4 | 37 | ▲ 32.7 | 133 | 18.8 | 85 | 7.6 | 4 | 0.0 | 1 | ▲ 66.7 | 22 | ▲ 8.3 | 82 | 32.3 | 2 | ▲ 66.7 | 67 | 36.7 | 99 | ▲ 9.2 | 46 | 2.2 |
| R4年度計 | 6,639 | ▲ 7.1 | 808 | ▲ 16.5 | 1,765 | 1.1 | 1,225 | 3.0 | 90 | 12.5 | 67 | 219.0 | 231 | ▲ 16.9 | 996 | ▲ 5.3 | 50 | ▲ 26.5 | 772 | 7.5 | 1,012 | ▲ 9.6 | 408 | ▲ 33.6 |
| R5年4月 | 506 | ▲ 19.7 | 46 | ▲ 58.6 | 77 | ▲ 52.5 | 55 | ▲ 54.2 | 7 | ▲ 58.8 | 1 | - | 4 | ▲ 71.4 | 89 | ▲ 23.3 | 1 | ▲ 80.0 | 103 | 39.2 | 106 | 47.2 | 33 | 50.0 |
| 5月 | 509 | ▲ 7.1 | 50 | ▲ 2.0 | 166 | ▲ 1.2 | 117 | 2.6 | 20 | 300.0 | 11 | ▲ 35.3 | 13 | ▲ 18.8 | 61 | ▲ 29.1 | 4 | ▲ 33.3 | 49 | ▲ 22.2 | 71 | ▲ 9.0 | 29 | 26.1 |
| 6月 | 548 | 14.4 | 60 | 22.4 | 121 | ▲ 10.4 | 63 | ▲ 38.2 | 1 | 0.0 | 6 | 500.0 | 17 | ▲ 15.0 | 115 | 109.1 | 3 | ▲ 25.0 | 33 | ▲ 29.8 | 106 | 12.8 | 57 | 21.3 |
| 7月 | 538 | ▲ 8.3 | 49 | ▲ 44.9 | 63 | ▲ 58.0 | 32 | ▲ 70.6 | 12 | ▲ 20.0 | 0 | - | 3 | ▲ 80.0 | 81 | ▲ 22.9 | 1 | ▲ 75.0 | 120 | 66.7 | 103 | 37.3 | 55 | 175.0 |
| 8月 | 415 | ▲ 22.6 | 46 | ▲ 28.1 | 146 | ▲ 13.1 | 88 | ▲ 22.1 | 19 | 280.0 | 12 | ▲ 29.4 | 11 | ▲ 38.9 | 68 | ▲ 9.3 | 1 | ▲ 80.0 | 18 | ▲ 53.8 | 62 | ▲ 22.5 | 22 | ▲ 18.5 |
| 9月 | | | | | | | | | | | | | | | | | | | | | | | | |
| 10月 | | | | | | | | | | | | | | | | | | | | | | | | |
| 11月 | | | | | | | | | | | | | | | | | | | | | | | | |
| 12月 | | | | | | | | | | | | | | | | | | | | | | | | |
| R6年1月 | | | | | | | | | | | | | | | | | | | | | | | | |
| 2月 | | | | | | | | | | | | | | | | | | | | | | | | |
| 3月 | | | | | | | | | | | | | | | | | | | | | | | | |
| R5年度計 | 2,516 | ▲ 9.5 | 251 | ▲ 31.0 | 573 | ▲ 26.8 | 355 | ▲ 36.4 | 59 | 37.2 | 30 | ▲ 14.3 | 48 | ▲ 42.2 | 414 | ▲ 5.3 | 10 | ▲ 58.3 | 323 | 9.5 | 448 | 12.3 | 196 | 41.0 |

6 常用有効求職者の年齢別状況

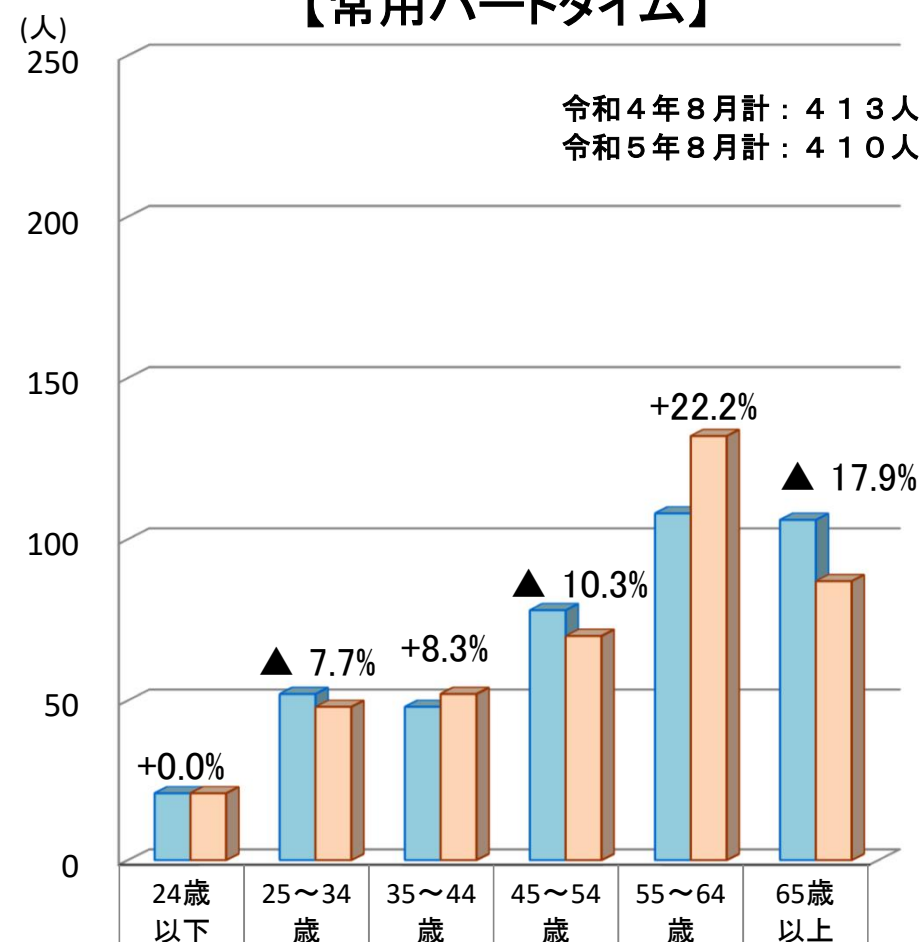
(注) グラフ上の割合は令和4年8月と令和5年8月の比較

【常用フルタイム】



| | | | | | | |
|--------|----|-----|-----|-----|-----|----|
| 令和4年8月 | 89 | 118 | 88 | 160 | 174 | 64 |
| 令和5年8月 | 72 | 118 | 122 | 162 | 173 | 69 |

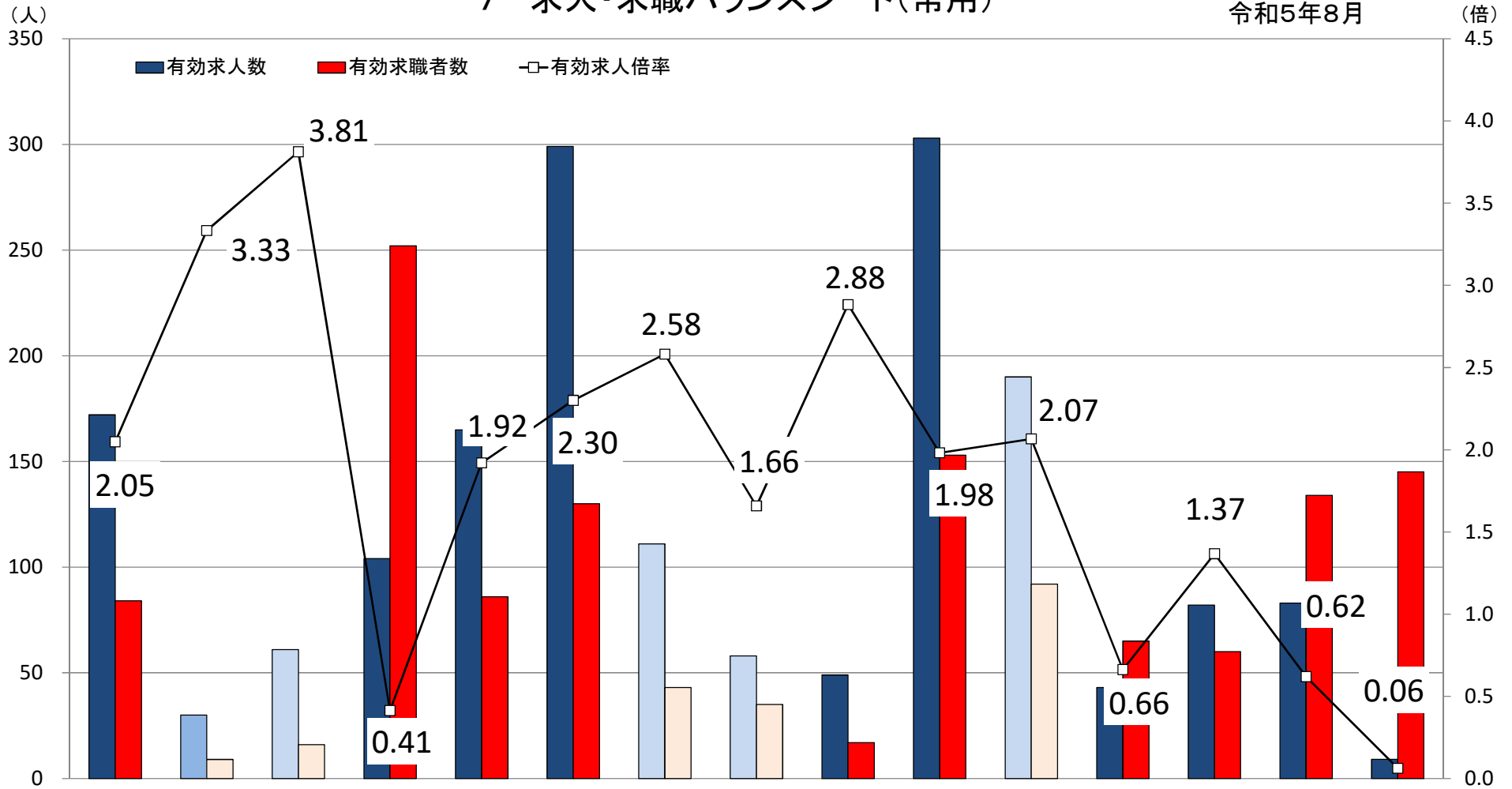
【常用パートタイム】



| | | | | | | |
|--------|----|----|----|----|-----|-----|
| 令和4年8月 | 21 | 52 | 48 | 78 | 108 | 106 |
| 令和5年8月 | 21 | 48 | 52 | 70 | 132 | 87 |

7 求人・求職バランスシート(常用)

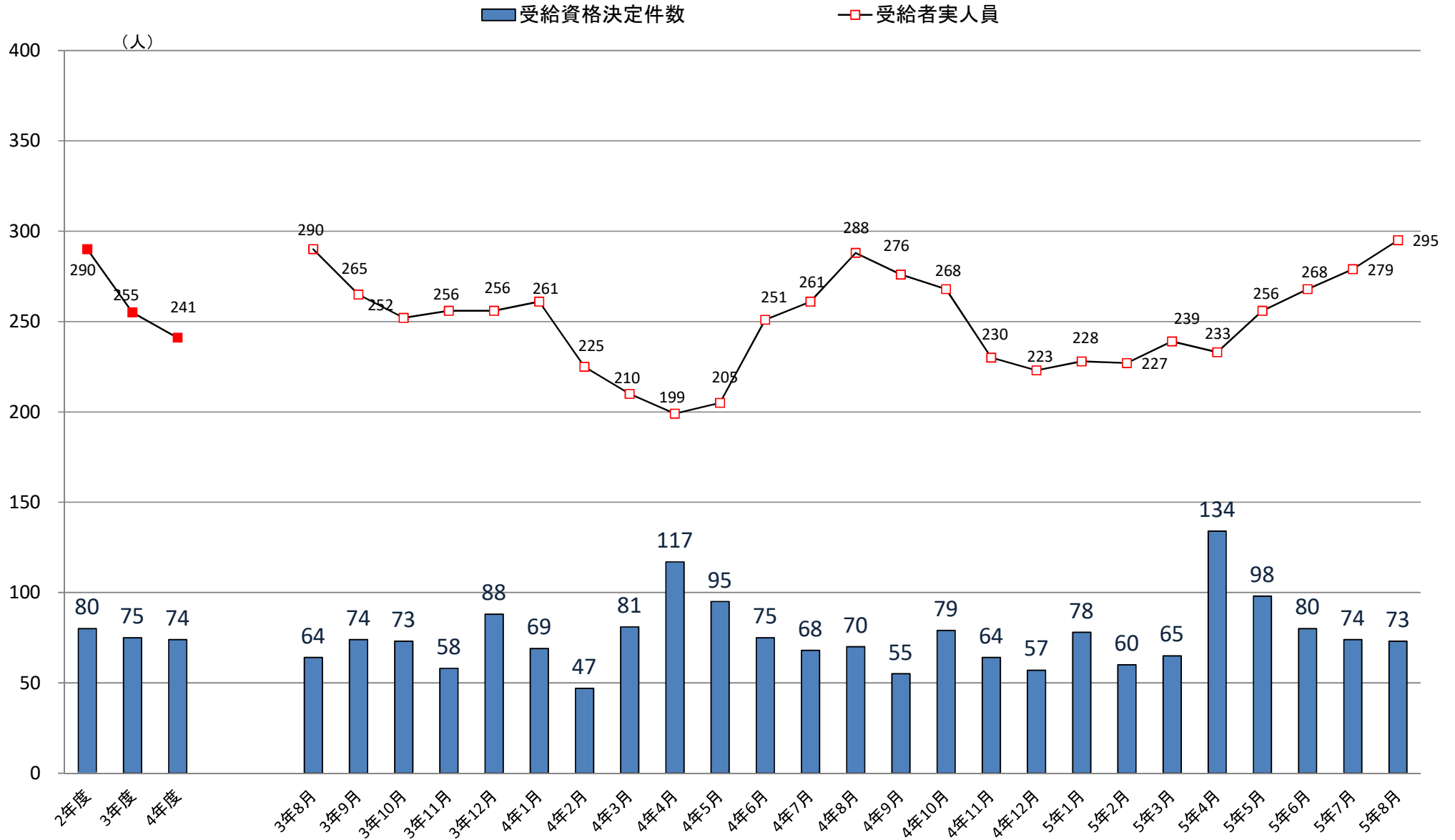
令和5年8月



| | ①管理的、専門的・技術的職業 | | | ②事務的職業 | ③販売の職業 | ④サービスの職業 | | | ⑤保安の職業 | ⑥生産工程の職業 | 製品製造・加工処理 | ⑦輸送・機械運転の職業 | ⑧建設・採掘の職業 | ⑨運搬・清掃等の職業 | ⑩その他の職業 | 計 |
|--------|----------------|----------|--------|--------|--------|----------|------|------|--------|----------|-----------|-------------|-----------|------------|---------|-------|
| | 建築・土木技術者等 | 看護師、保健師等 | 介護サービス | | | 飲食物調理 | | | | | | | | | | |
| 有効求人人数 | 172 | 30 | 61 | 104 | 165 | 299 | 111 | 58 | 49 | 303 | 190 | 43 | 82 | 83 | 9 | 1,309 |
| 有効求職者数 | 84 | 9 | 16 | 252 | 86 | 130 | 43 | 35 | 17 | 153 | 92 | 65 | 60 | 134 | 145 | 1,126 |
| 有効求人倍率 | 2.05 | 3.33 | 3.81 | 0.41 | 1.92 | 2.30 | 2.58 | 1.66 | 2.88 | 1.98 | 2.07 | 0.66 | 1.37 | 0.62 | 0.06 | 1.16 |

※有効求人人数、有効求職者数、有効求人倍率は、常用フルタイム＋常用パートの計

8 受給資格決定件数・受給者実人員(基本手当)の推移



※年度の数值は平均値

令和6年3月新規高等学校卒業者の職業紹介状況

(令和5年8月末現在)

気仙沼公共職業安定所

| | 求人件数 (管内) | 求人数 (管内) | 求職者数 | | | | 就職決定(内定)者数 | | | | 就職未内定者数 | | | | 求人倍率 (管内) | 就職決定(内定)率 | | | |
|------------|--------------|-------------|-------|--------|-----------|------|------------|----|-----------|----|---------|--------|-----------|------|--------------|-----------|------|-----------|------|
| | | | 合計 | 管内 | 県内 他管内 | 県外 | 合計 | 管内 | 県内 他管内 | 県外 | 合計 | 管内 | 県内 他管内 | 県外 | | 合計 | 管内 | 県内 他管内 | 県外 |
| 計 | 180 | 408 | 133 | 41 | 67 | 25 | 0 | 0 | 0 | 0 | 133 | 41 | 67 | 25 | 9.95 | 0.0% | 0.0% | 0.0% | 0.0% |
| 男 | / | / | 66 | 19 | 34 | 13 | 0 | 0 | 0 | 0 | 66 | 19 | 34 | 13 | / | 0.0% | 0.0% | 0.0% | 0.0% |
| 女 | | | 67 | 22 | 33 | 12 | 0 | 0 | 0 | 0 | 67 | 22 | 33 | 12 | | 0.0% | 0.0% | 0.0% | 0.0% |
| 前年数 | 180 | 402 | 145 | 64 | 59 | 22 | 0 | 0 | 0 | 0 | 145 | 64 | 59 | 22 | 6.28 | 0.0% | 0.0% | 0.0% | 0.0% |
| 増減率 (差) | 0.0 | 1.5 | ▲ 8.3 | ▲ 35.9 | 13.6 | 13.6 | - | - | - | - | ▲ 8.3 | ▲ 35.9 | 13.6 | 13.6 | 0.03P | 0.0P | 0.0P | 0.0P | 0.0P |

注) ▲は減少の表示

※【求人倍率】求人数÷求職者数

※【就職決定(内定)率】就職決定(内定)者数÷求職者数