

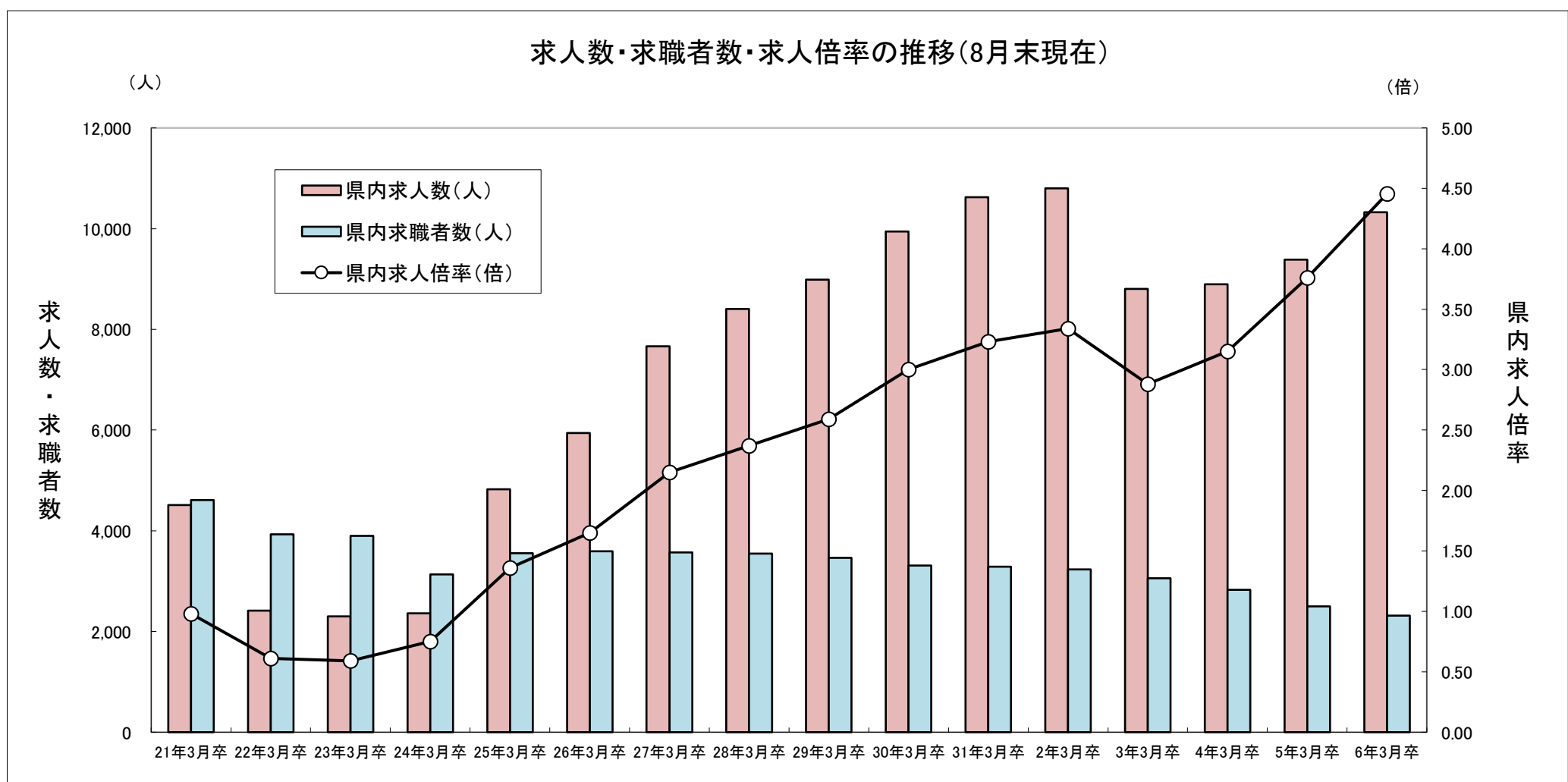
令和6年3月新規高等学校卒業予定者の求人・求職状況(令和5年8月末現在)

～ 求人数10,324人 前年同月比10.0%増加 ～

宮城労働局職業安定部職業安定課

【概況】

- ① 県内のハローワークで受理した求人数は8月末現在で10,324人となり、前年同月と比べ10.0%(938人)増加した。過去の8月末時点との比較では、求人受付開始日が6月1日に変更になった平成29年度以降、3番目に多い求人数になった。(P1)
- ② 産業別の求人受理状況をみると、前年同月と比べ求人数の増加が大きかったのは建設業(前年同月比+271人)、卸売業、小売業(同+231人)、サービス業(同+120人)であった。(P3)
- ③ 職業別の求人受理状況をみると、前年同月と比べ求人数の増加が大きかったのは製造・製作従事者(前年同月比+353人)、定置機関・建設機械運転(同+190人)、採掘・建設・労務従事者(同+156人)であった。(P4)
- ④ 求職者数は2,764人で、前年同月と比べ6.0%(177人)減少した。(P2)
また、求職者のうち県内への就職希望者(県内求職者)は2,318人で、前年同月と比べ7.1%(178人)減少した。(P2)
- ⑤ 県内求人数に対する県内求職者数の求人倍率は4.45倍で、前年同月と比べ0.69ポイント上回った。(P2)



	21年3月卒	22年3月卒	23年3月卒	24年3月卒	25年3月卒	26年3月卒	27年3月卒	28年3月卒	29年3月卒	30年3月卒	31年3月卒	2年3月卒	3年3月卒	4年3月卒	5年3月卒	6年3月卒
県内求人数(人)	4,512	2,413	2,302	2,361	4,825	5,943	7,662	8,408	8,985	9,944	10,624	10,803	8,802	8,891	9,386	10,324
県内求職者数(人)	4,607	3,927	3,898	3,134	3,557	3,592	3,572	3,550	3,463	3,312	3,287	3,230	3,060	2,827	2,496	2,318
県内求人倍率(倍)	0.98	0.61	0.59	0.75	1.36	1.65	2.15	2.37	2.59	3.00	3.23	3.34	2.88	3.15	3.76	4.45

※令和6年3月新規高卒者の学校推薦開始は令和5年9月5日から、選考・採用内定開始は、令和5年9月16日からとなっている。

令和6年3月新規高等学校卒業予定者の求人・求職状況

(令和5年8月末現在)

(総 括)

宮城労働局職業安定部職業安定課

卒業年次	性別	卒業予定者数(人)	求人数(県内)(人)	求職者数(人)			就職決定(内定)者数(人)			県内求人倍率(倍)	就職決定(内定)率(%)		
				合計	県内	県外	合計	県内	県外		合計	県内	県外
令和6年3月卒	計	17,696	10,324	2,764 [0.16]	2,318 (83.9%)	446 (16.1%)				4.45			
	男	9,046		1,607 [0.18]	1,306 (81.3%)	301 (18.7%)							
	女	8,650		1,157 [0.13]	1,012 (87.5%)	145 (12.5%)							
令和5年3月卒比		▲ 4.5	10.0	▲ 6.0	▲ 7.1	0.2				0.69			
令和4年3月卒比		▲ 8.1	16.1	▲ 16.0	▲ 18.0	▲ 4.1				1.30			

令和5年3月卒	計	18,532	9,386	2,941	2,496 (84.9%)	445 (15.1%)				3.76			
	男	9,491		1,702	1,396 (82.0%)	306 (18.0%)							
	女	9,041		1,239	1,100 (88.8%)	139 (11.2%)							
令和4年3月卒	計	19,249	8,891	3,292	2,827 (85.9%)	465 (14.1%)				3.15			
	男	9,762		1,886	1,583 (83.9%)	303 (16.1%)							
	女	9,487		1,406	1,244 (88.5%)	162 (11.5%)							

- 注) 1 県内のハローワーク又は高等学校が取り扱った数である。
 2 ▲印は減少の表示。
 3 []内は、卒業予定者数に対する求職者数の比率を表している。
 4 ()内は、県内と県外の求職者数の比率(%)を表している。
 5 「卒業予定者数」は「進路見込・求職動向調査(令和5年5月15日現在)」による。
 6 「県内求人倍率」は県内のハローワークで受付けた求人数を県内求職者数で除したものの。
 7 高校生の選考・採用内定は令和5年9月16日から開始となるため、就職者数・就職決定率は9月末内容より計上。

(安定所別求職状況)

安定所		求 職 者 数(人)			安定所		求 職 者 数(人)		
		合 計	県 内	県 外			合 計	県 内	県 外
仙台	計	899	750	149	大河原	計	228	207	21
	男	524	419	105		男	110	102	8
	女	375	331	44		女	118	105	13
(大和)	計	103	88	15	(白石)	計	140	90	50
	男	69	59	10		男	104	67	37
	女	34	29	5		女	36	23	13
石巻	計	361	287	74	築館	計	97	89	8
	男	224	167	57		男	47	43	4
	女	137	120	17		女	50	46	4
塩釜	計	205	186	19	迫	計	89	83	6
	男	100	95	5		男	55	51	4
	女	105	91	14		女	34	32	2
古川	計	509	430	79	気仙沼	計	133	108	25
	男	308	250	58		男	66	53	13
	女	201	180	21		女	67	55	12
県計	計	2,764	2,318	446					
	男	1,607	1,306	301					
	女	1,157	1,012	145					

令和6年3月新規高等学校卒業予定者の職業別・規模別求人受理状況

(令和5年8月末現在)

宮城労働局職業安定部職業安定課

職業・規模別		求人数	前年同月	前年同月差	増減比(%)
職 業 別	A, B 専門的、技術的、管理的職業(01~24)	973	968	5	0.5
	C 事務的職業(25~31)	708	703	5	0.7
	D 販売職業(32~34)	1,277	1,204	73	6.1
	E サービスの職業	1,857	1,781	76	4.3
	38 理容・美容師見習等	73	76	▲ 3	▲ 3.9
	39 調理師見習等	373	350	23	6.6
	40 飲食店店員等	423	372	51	13.7
	35~37・41・42 その他	988	983	5	0.5
	H, I, J, K 技能工、採掘、製造、建築の職業	5,128	4,370	758	17.3
	49~64 製造・製作の職業	2,986	2,633	353	13.4
	69・72 定置機関・建設機械運転	618	428	190	44.4
	70・71・73~78 採掘・建設・労務の職業	1,327	1,171	156	13.3
	65~68 その他	197	138	59	42.8
	F, G その他の職業(43~48)	381	360	21	5.8
合 計		10,324	9,386	938	10.0
規 模 別	29 人以下	4,065	3,682	383	10.4
	30~99 人	3,083	2,807	276	9.8
	100~299 人	1,891	1,686	205	12.2
	300~499 人	329	312	17	5.4
	500~999 人	261	178	83	46.6
	1,000 人以上	695	721	▲ 26	▲ 3.6

(注) 県内のハローワークで受付けた求人で、▲印は減少の表示である。

令和6年3月新規高等学校卒業予定者の安定所別求人状況

(令和5年8月末現在)

宮城労働局職業安定部職業安定課

区分 安定所	求人数		
	計	前年同月	増減比(%)
県 計	10,324	9,386	10.0
仙 台	5,614	4,949	13.4
大 和	697	601	16.0
石 巻	802	771	4.0
塩 釜	469	438	7.1
古 川	877	784	11.9
大河原	642	635	1.1
白 石	205	204	0.5
築 館	308	328	▲ 6.1
迫	302	269	12.3
気仙沼	408	407	0.2