

ハローワーク気仙沼管内の雇用情勢

令和3年3月内容

有効求人倍率(原数値)

1.37倍

前年同月比

▲0.08P

前月比

▲0.04P

新規求人倍率(原数値)

1.71倍

前年同月比

▲0.22P

前月比

0.13P

有効求人数

1,661人

【前年同月比】

▲1.7%

(▲28人)

【前月比】

6.7%

(104人)

有効求職者数

1,214人

【前年同月比】

4.5%

(52人)

【前月比】

10.3%

(113人)

新規求人数

636人

【前年同月比】

▲5.6%

(▲38人)

【前月比】

19.3%

(103人)

新規求職者数

373人

【前年同月比】

6.6%

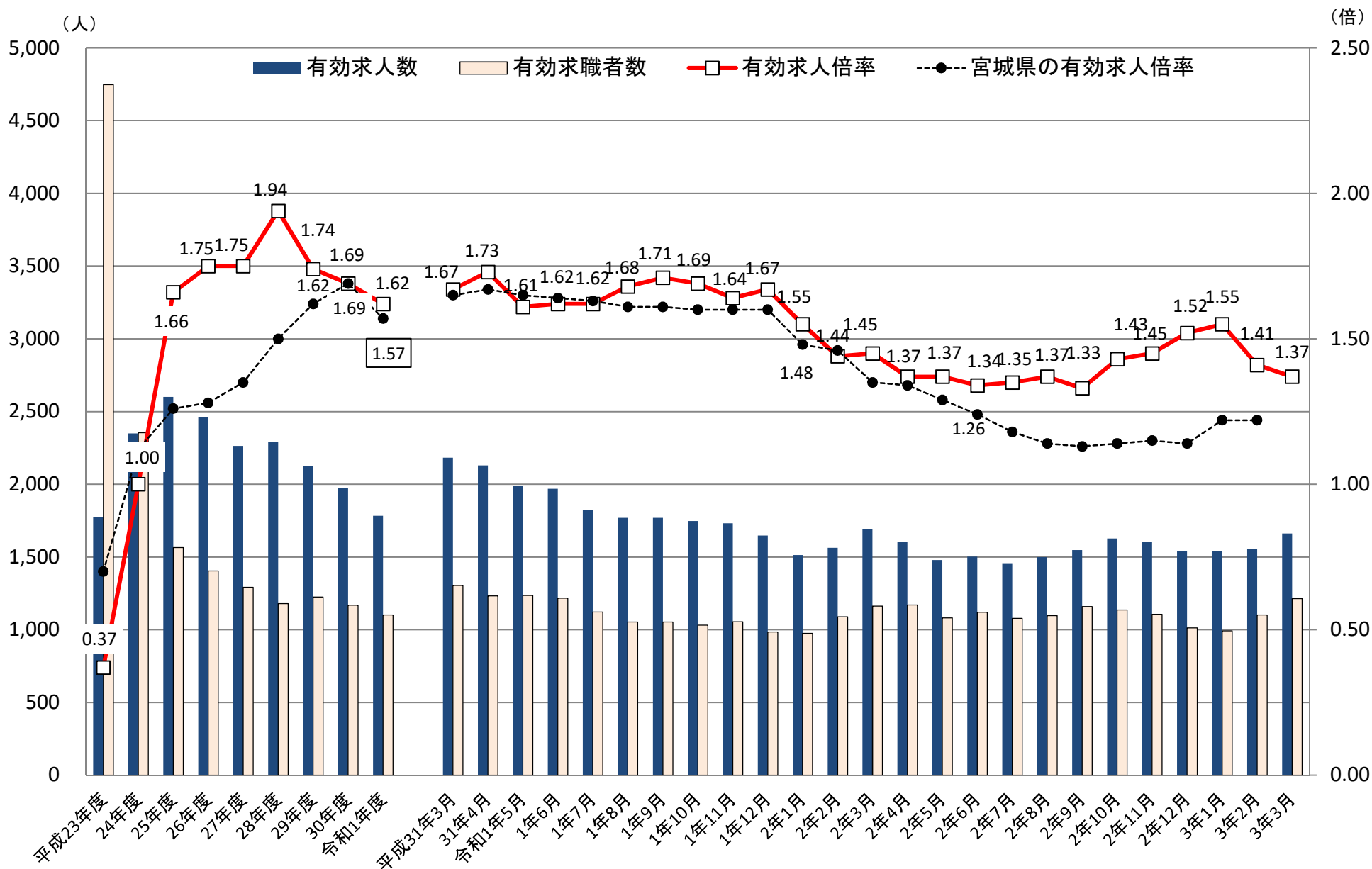
(23人)

【前月比】

10.7%

(36人)

1 求人、求職及び求人倍率の推移



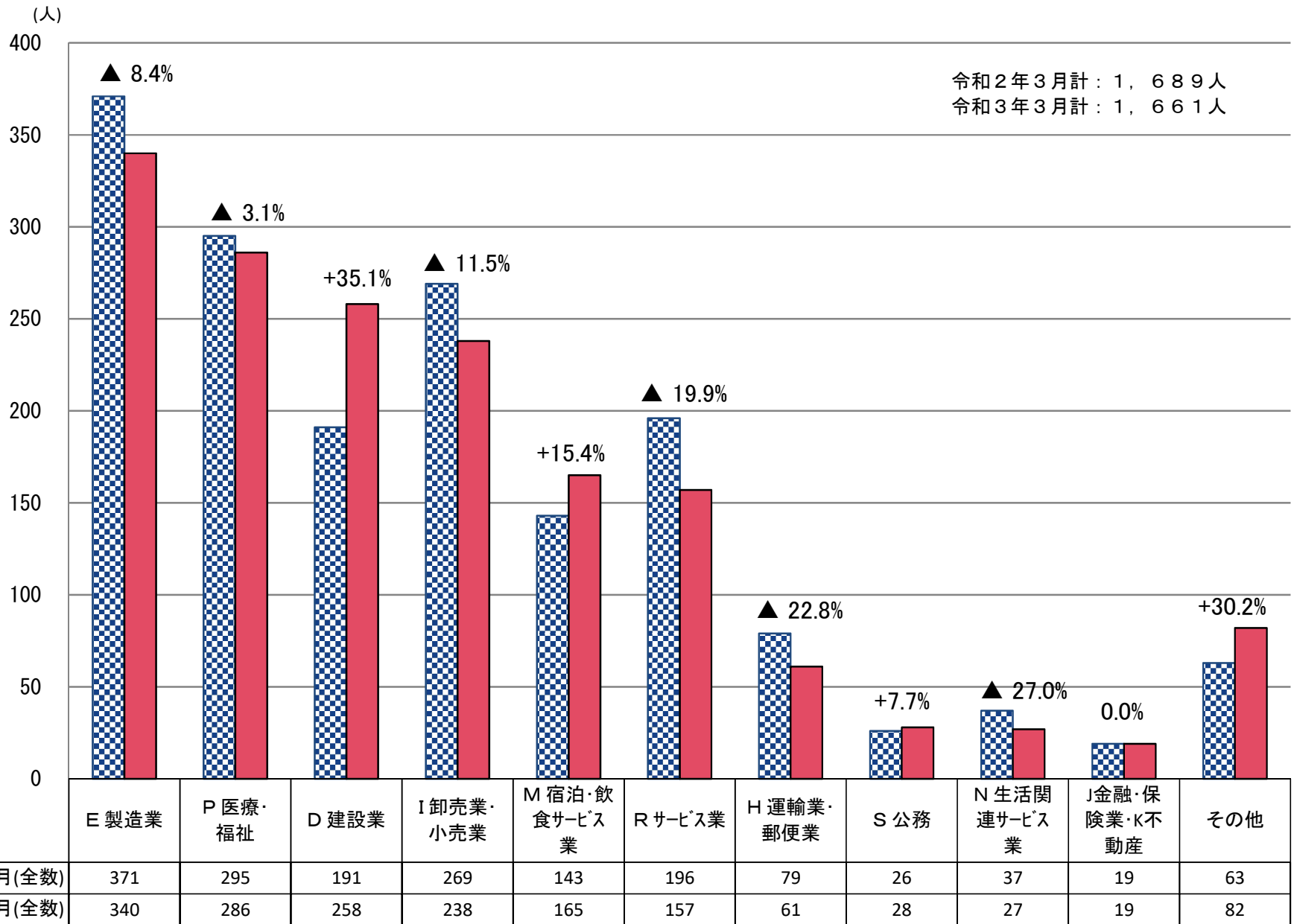
※年度の数値は平均、宮城県の有効求人倍率令和3年2月季節調整を計

2 一般職業紹介状況(新規学卒者を除きパートタイムを含む)

		1 月間有効 求職者数 (人)	2 新規求 職 申込件数 (件)	3 月間有効 求人数 (人)	4 新規 求人数 (人)	5 就職件数 (件)	6 充足件数 (件)	7 有効 求人倍率 (倍)	8 新規 求人倍率 (倍)	9 新規 就職率 [5/2×100]	10 新規 充足率 [6/4×100]		
全 数	令和3年3月	1,214	373	1,661	636	170	167	1.37	1.71	45.6%	26.3%		
	対前年同月 増減率、差	4.5%	6.6%	▲ 1.7	▲ 5.6	12.6%	21.0%	▲0.04P	0.13P	12.1P	8.0P		
	3年2月	1,101	337	1,557	533	113	100	1.41	1.58	33.5%	18.8%		
	3年1月	993	283	1,542	594	74	63	1.55	2.10	26.1%	10.6%		
	常 用	令和3年3月	1,171	366	1,622	619	158	157	1.39	1.69	43.2%	25.4%	
		対前年同月 増減率、差	4.8%	5.2%	▲ 1.5%	▲ 5.4%	10.5%	19.8%	▲0.08P	▲0.19P	2.1P	5.4P	
		3年2月	1,061	305	1,526	524	105	96	1.44	1.72	34.4%	18.3%	
		3年1月	1,099	271	1,517	501	132	119	1.38	1.85	48.7%	23.8%	
		フル タイム	令和3年3月	732	241	1,145	426	91	91	1.56	1.77	37.8%	21.4%
			3年2月	655	196	1,088	341	60	51	1.66	1.74	30.6%	15.0%
	3年1月		614	177	1,073	416	45	35	1.75	2.35	25.4%	8.4%	
	パート	令和3年3月	439	125	477	193	67	66	1.09	1.54	53.6%	34.2%	
3年2月		406	109	438	183	45	45	1.08	1.68	41.3%	24.6%		
3年1月		368	102	411	157	18	19	1.12	1.54	17.6%	12.1%		
正 社 員	令和3年3月	-	-	883	318	70	72	-	-	-	22.6%		
	対前年同月 増減率、差	-	-	7.7%	3.6%	18.6%	28.6%	-	-	-	4.4P		
	3年2月	-	-	841	268	45	40	-	-	-	14.9%		
	3年1月	-	-	839	323	35	26	-	-	-	8.0%		

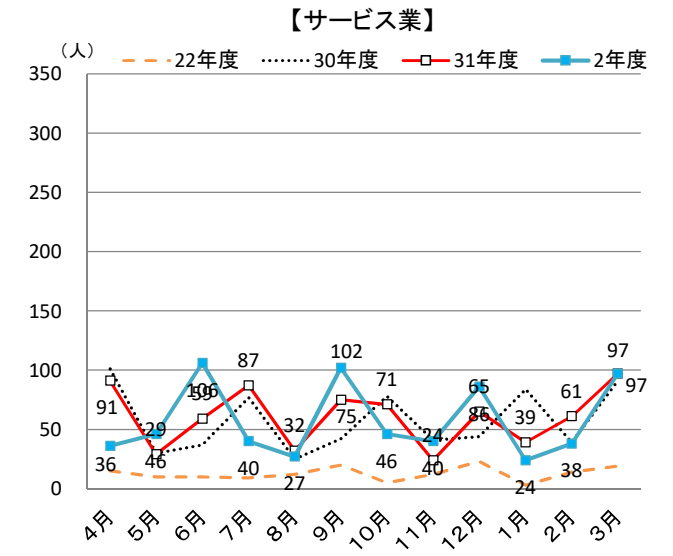
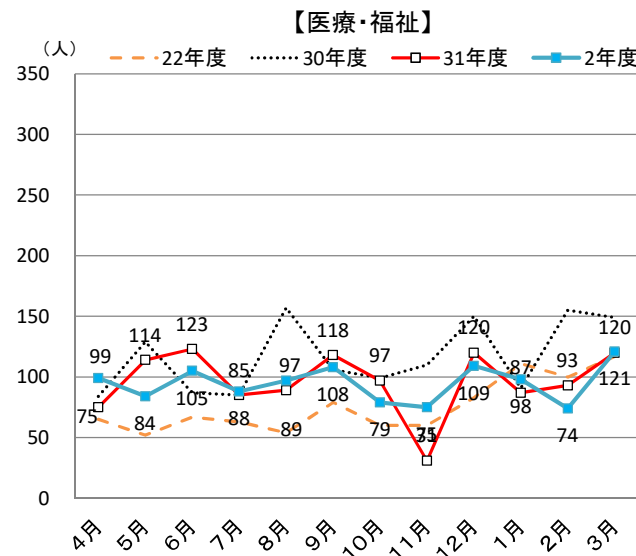
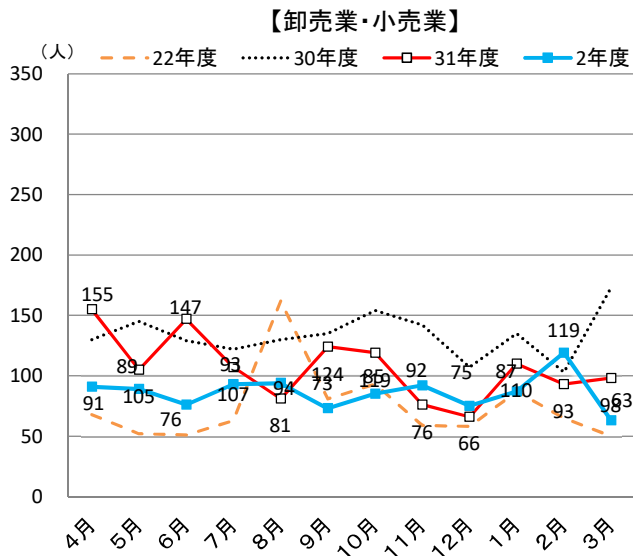
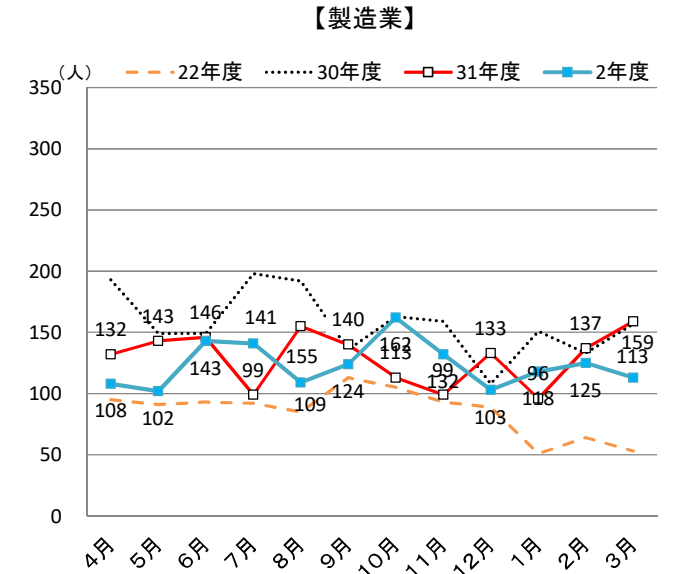
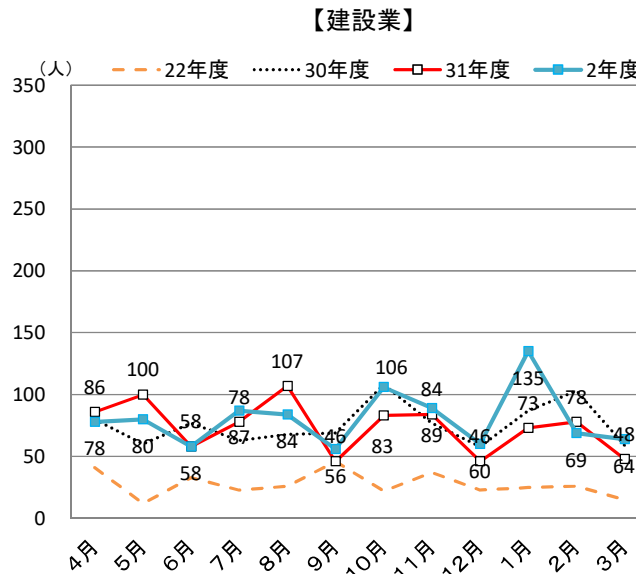
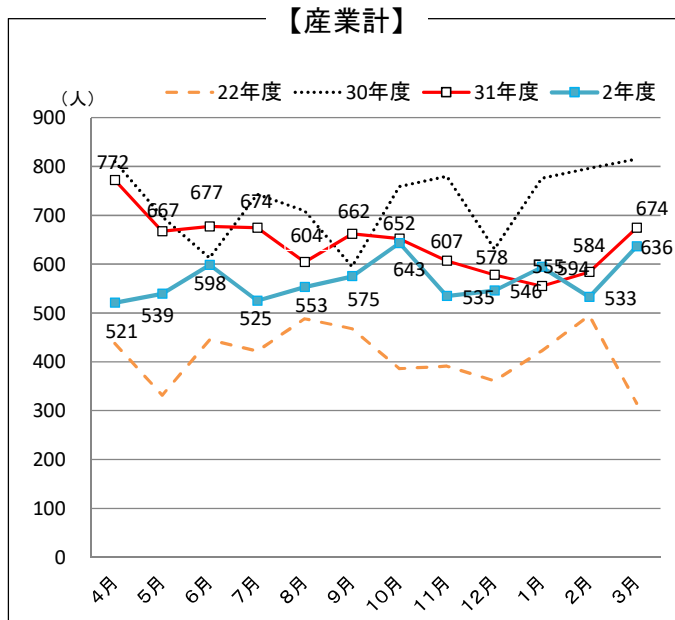
※ 常用とは、雇用契約において雇用期間の定めがないか4か月以上の雇用期間が定められているもの(季節労働を除く)をいう。

3 産業別有効求人数の状況



(注) グラフ上の割合は令和2年と令和3年の比較

4 主な産業の新規求人数の推移



5 産業別新規求人数(全数)

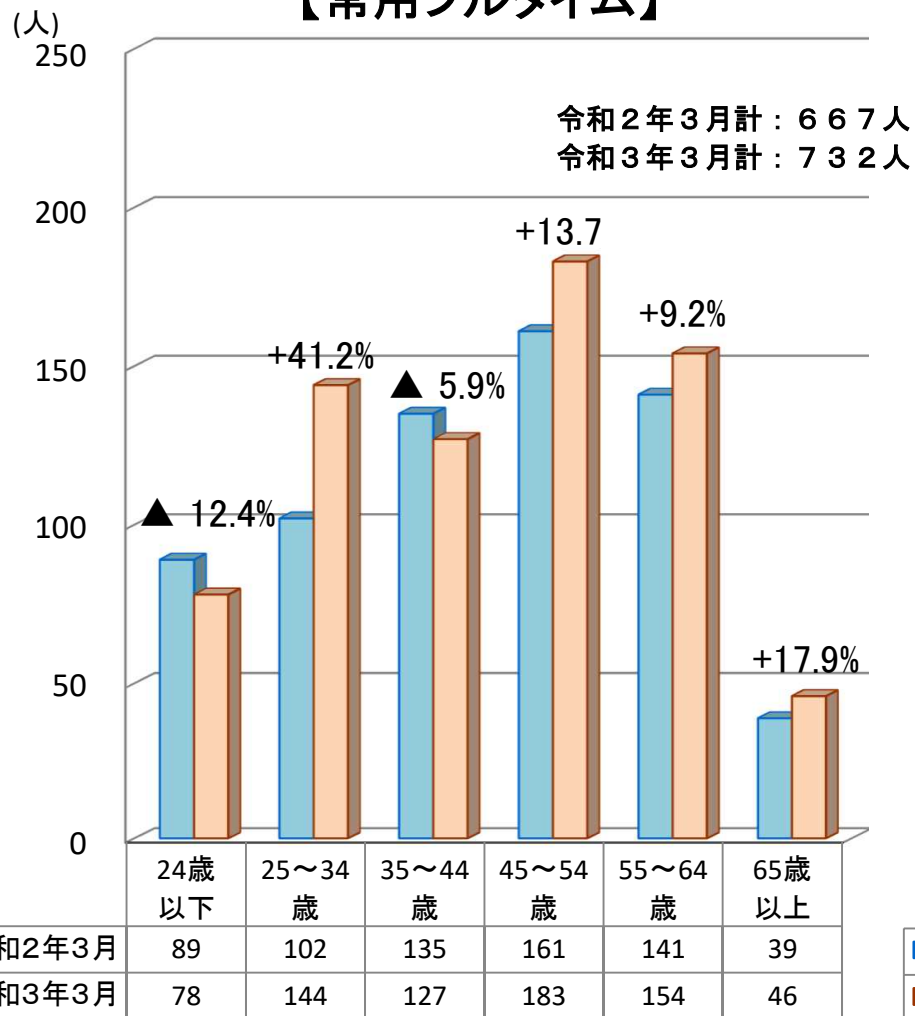
	計		D 建設業		E 製造業		09 食料品		28、29 電子部品・デバイス		G 情報通信業		H 運輸業		I 卸・小売業		J 金融・保険、K 不動産		M 宿泊業・飲食サービス業		P 医療、福祉		R サービス業	
			前年増減比	前年増減比	前年増減比	前年増減比	前年増減比	前年増減比	前年増減比	前年増減比	前年増減比	前年増減比	前年増減比	前年増減比	前年増減比	前年増減比	前年増減比	前年増減比	前年増減比	前年増減比	前年増減比	前年増減比	前年増減比	前年増減比
	前年増減比	前年増減比	前年増減比	前年増減比	前年増減比	前年増減比	前年増減比	前年増減比	前年増減比	前年増減比	前年増減比	前年増減比	前年増減比	前年増減比	前年増減比	前年増減比	前年増減比	前年増減比	前年増減比	前年増減比	前年増減比	前年増減比	前年増減比	前年増減比
21年度	4,811	8.3	313	25.7	1,015	▲ 3.0	784	▲ 0.3	39	44.4	5	▲ 79.2	264	1.5	712	▲ 9.4	100	▲ 18.0	383	1.6	786	21.1	344	▲ 21.3
22年度	4,964	3.2	329	5.1	1,024	0.9	774	▲ 1.3	13	▲ 66.7	7	40.0	291	10.2	889	24.9	71	▲ 29.0	346	▲ 9.7	911	15.9	152	▲ 55.8
23年度	9,438	90.1	1,456	342.6	1,330	29.9	686	▲ 11.4	54	315.4	13	85.7	419	44.0	1,166	31.2	43	▲ 39.4	745	115.3	1,354	48.6	1,152	657.9
24年度	10,825	14.7	1,523	4.6	1,890	42.1	1,112	62.1	43	▲ 20.4	30	130.8	516	23.2	1,680	44.1	56	30.2	851	14.2	1,408	4.0	1,332	15.6
25年度	11,714	8.2	1,578	3.6	2,188	15.8	1,380	24.1	65	51.2	20	▲ 33.3	521	1.0	2,244	33.6	94	67.9	775	▲ 8.9	1,893	34.4	1,150	▲ 13.7
26年度	10,680	▲ 8.8	1,317	▲ 16.5	2,174	▲ 0.6	1,585	14.9	55	▲ 15.4	9	▲ 55.0	443	▲ 15.0	2,069	▲ 7.8	67	▲ 28.7	745	▲ 3.9	1,739	▲ 8.1	887	▲ 22.9
27年度	10,171	▲ 4.8	1,252	▲ 4.9	2,341	7.7	1,805	13.9	23	▲ 58.2	18	100.0	357	▲ 19.4	1,931	▲ 6.7	65	▲ 3.0	616	▲ 17.3	1,403	▲ 19.3	840	▲ 5.3
28年度	10,000	▲ 1.7	1,133	▲ 9.5	2,677	14.4	2,051	13.6	53	130.4	10	▲ 44.4	343	▲ 3.9	1,753	▲ 9.2	72	10.8	601	▲ 2.4	1,324	▲ 5.6	912	8.6
29年度計	9,487	▲ 5.1	1,020	▲ 10.0	2,019	▲ 24.6	1,458	▲ 28.9	72	35.8	27	170.0	358	4.4	1,614	▲ 7.9	104	44.4	738	22.8	1,480	11.8	805	▲ 11.7
30年度計	8,746	▲ 7.8	909	▲ 10.9	1,888	▲ 6.5	1,155	▲ 20.8	112	55.6	14	▲ 48.1	357	▲ 0.3	1,605	▲ 0.6	80	▲ 23.1	619	▲ 16.1	1,402	▲ 5.3	689	▲ 14.4
H31年4月	772	▲ 4.7	86	7.5	132	▲ 31.6	54	▲ 44.3	23	53.3	2	-	36	2.9	155	19.2	8	33.3	89	8.5	75	▲ 10.7	91	▲ 9.9
R1年5月	667	▲ 4.3	100	66.7	143	▲ 4.0	108	1.9	0	▲ 100.0	2	▲ 33.3	47	11.9	105	▲ 27.6	7	40.0	35	▲ 20.5	114	▲ 11.6	29	▲ 3.3
6月	677	10.4	58	▲ 24.7	146	▲ 2.0	72	▲ 23.4	1	▲ 75.0	1	0.0	45	125.0	147	14.0	1	▲ 83.3	51	37.8	123	41.4	59	59.5
7月	674	▲ 9.3	78	23.8	99	▲ 50.0	54	▲ 54.6	5	▲ 75.0	0	-	26	▲ 35.0	107	▲ 12.3	3	▲ 85.0	95	5.6	85	0.0	87	13.0
8月	604	▲ 14.8	107	57.4	155	▲ 19.3	107	▲ 20.1	0	▲ 100.0	5	150.0	34	21.4	81	▲ 37.7	3	▲ 57.1	37	15.6	89	▲ 43.3	32	28.0
9月	662	11.3	46	▲ 33.3	140	2.9	82	3.8	1	0.0	0	-	42	121.1	124	▲ 8.1	1	▲ 50.0	48	92.0	118	11.3	75	78.6
10月	652	▲ 14.1	83	▲ 23.1	113	▲ 30.7	68	▲ 22.7	2	▲ 90.9	0	▲ 100.0	13	▲ 51.9	119	▲ 22.7	0	▲ 100.0	82	3.8	97	▲ 2.0	71	▲ 9.0
11月	607	▲ 22.2	84	9.1	99	▲ 37.7	71	▲ 39.3	0	▲ 100.0	2	0.0	51	104.0	76	▲ 46.5	5	▲ 16.7	26	▲ 16.1	31	▲ 71.8	24	▲ 41.5
12月	578	▲ 8.4	46	▲ 20.7	133	23.1	62	6.9	12	-	0	-	20	▲ 35.5	66	▲ 38.3	7	600.0	41	17.1	120	▲ 20.0	65	47.7
R2年1月	555	▲ 28.5	73	▲ 16.1	96	▲ 36.4	62	▲ 19.5	3	▲ 90.3	2	-	36	50.0	110	▲ 18.5	4	▲ 50.0	71	2.9	87	▲ 4.4	39	▲ 53.6
2月	584	▲ 28.6	78	▲ 24.3	137	3.0	81	▲ 13.8	0	▲ 100.0	0	-	33	13.8	93	▲ 9.7	3	▲ 40.0	24	▲ 50.0	93	▲ 40.0	61	56.4
3月	674	▲ 17.3	48	▲ 18.6	159	1.3	95	3.3	12	-	0	-	24	▲ 35.1	98	▲ 43.4	8	100.0	56	19.1	120	▲ 19.5	97	6.6
31年度計	7,706	▲ 11.9	887	▲ 2.4	1,552	▲ 17.8	916	▲ 20.7	59	▲ 47.3	14	0.0	407	14.0	1,281	▲ 20.2	50	▲ 37.5	655	5.8	1,152	▲ 17.8	730	6.0
R2年4月	521	▲ 32.5	78	▲ 9.3	108	▲ 18.2	71	31.5	3	▲ 87.0	0	-	29	▲ 19.4	91	▲ 41.3	4	▲ 50.0	47	▲ 47.2	99	32.0	36	▲ 60.4
5月	539	▲ 19.2	80	▲ 20.0	102	▲ 28.7	59	▲ 45.4	0	-	0	-	12	▲ 74.5	89	▲ 15.2	5	▲ 28.6	16	▲ 54.3	84	▲ 26.3	46	58.6
6月	598	▲ 11.7	58	0.0	143	▲ 2.1	81	12.5	12	1100.0	0	-	33	▲ 26.7	76	▲ 48.3	8	700.0	39	▲ 23.5	105	▲ 14.6	106	79.7
7月	525	▲ 22.1	87	11.5	141	42.4	111	105.6	3	▲ 40.0	1	-	28	7.7	93	▲ 13.1	4	33.3	17	▲ 82.1	88	3.5	40	▲ 54.0
8月	553	▲ 8.4	84	▲ 21.5	109	▲ 29.7	63	▲ 41.1	0	-	0	-	14	▲ 58.8	94	16.0	7	133.3	21	▲ 43.2	97	9.0	27	▲ 15.6
9月	575	▲ 13.1	56	21.7	124	▲ 11.4	74	▲ 9.8	0	-	0	-	33	▲ 21.4	73	▲ 41.1	6	500.0	48	0.0	108	▲ 8.5	102	36.0
10月	643	▲ 1.4	106	27.7	162	43.4	107	57.4	3	50.0	0	-	32	146.2	85	▲ 28.6	4	-	61	▲ 25.6	79	▲ 18.6	46	▲ 35.2
11月	535	▲ 11.9	89	6.0	132	33.3	88	23.9	0	-	0	-	13	▲ 74.5	92	21.1	7	40.0	32	23.1	75	141.9	40	66.7
12月	546	▲ 5.5	60	30.4	103	▲ 22.6	66	6.5	0	-	0	-	25	25.0	75	13.6	7	0.0	54	31.7	109	▲ 9.2	86	32.3
R3年1月	594	7.0	135	84.9	118	22.9	80	29.0	0	-	0	-	19	▲ 47.2	87	▲ 20.9	6	50.0	69	▲ 2.8	98	12.6	24	▲ 38.5
2月	533	▲ 8.7	69	▲ 11.5	125	▲ 8.8	83	2.5	0	-	0	-	17	▲ 48.5	119	28.0	5	66.7	29	20.8	74	▲ 20.4	38	▲ 37.7
3月	636	▲ 5.6	64	33.3	113	▲ 28.9	66	▲ 30.5	4	▲ 66.7	0	-	30	25.0	63	▲ 35.7	8	0.0	78	39.3	121	0.8	97	0.0
令和2年度計	6,798	▲ 11.8	966	8.9	1,480	▲ 4.6	949	3.6	25	▲ 57.6	1	▲ 92.9	285	▲ 30.0	1,037	▲ 19.0	71	42.0	511	▲ 22.0	1,137	▲ 1.3	688	▲ 5.8

* 全産業を掲載していないため、計欄と内訳計は一致しない。

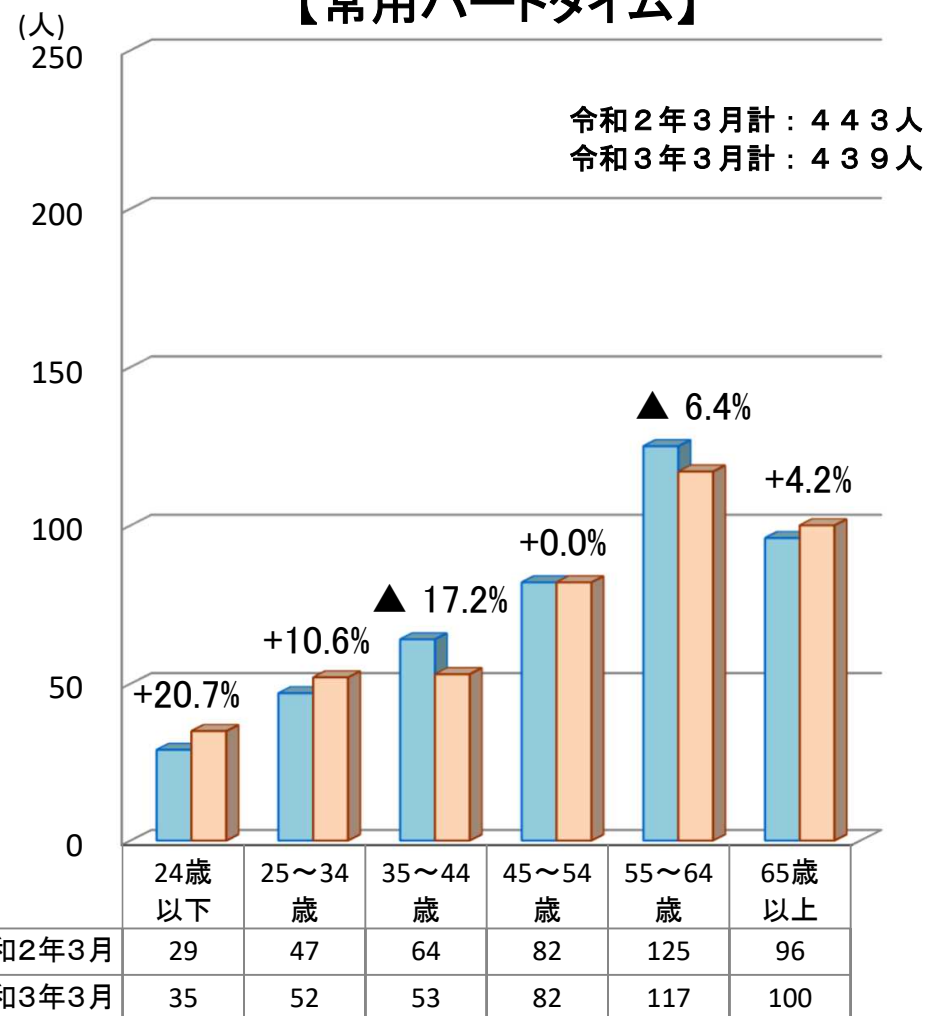
6 常用有効求職者の年齢別状況

(注)グラフ上の割合は令和2年3月と令和3年3月の比較

【常用フルタイム】

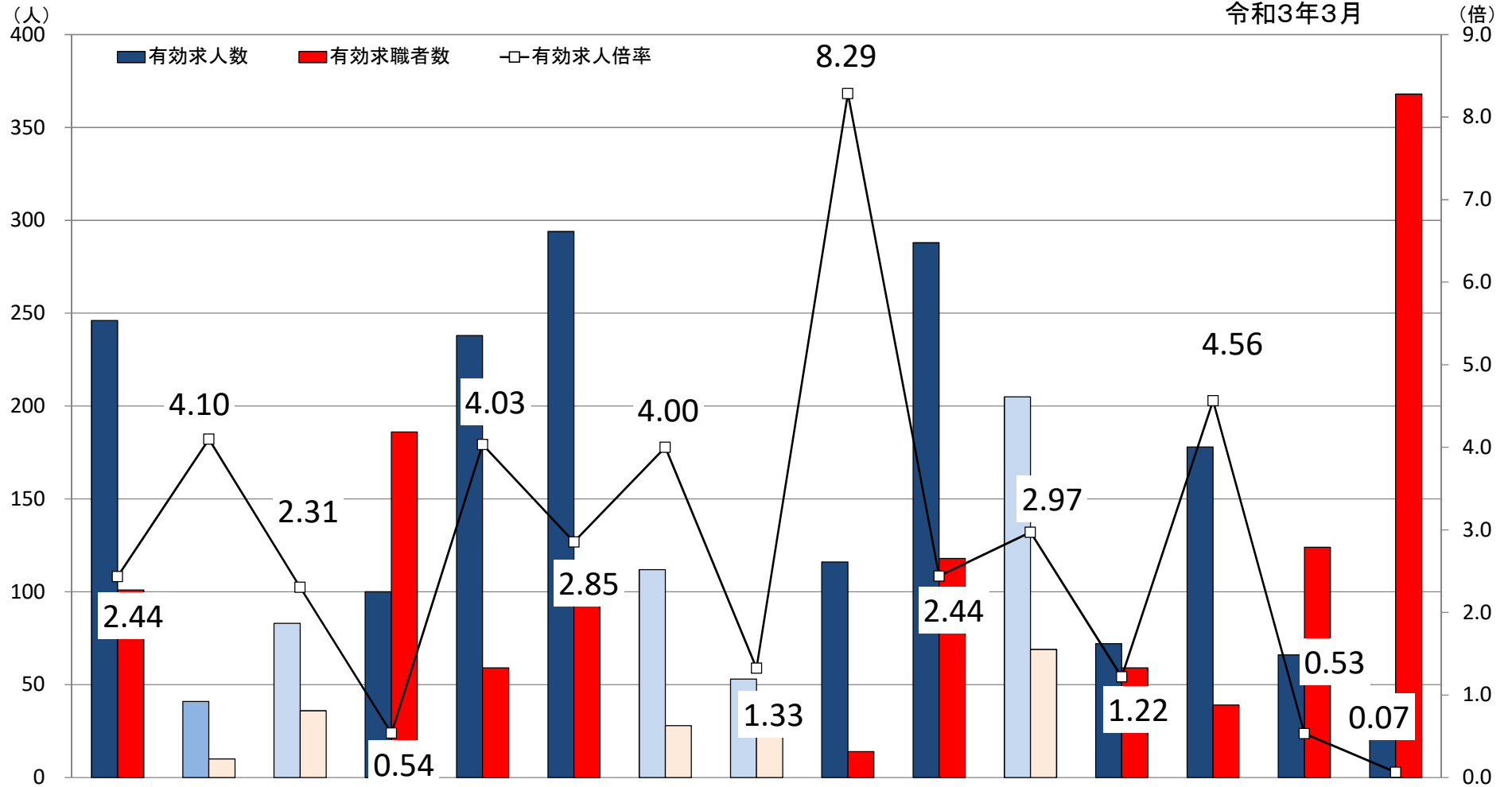


【常用パートタイム】



7 求人・求職バランスシート(常用)

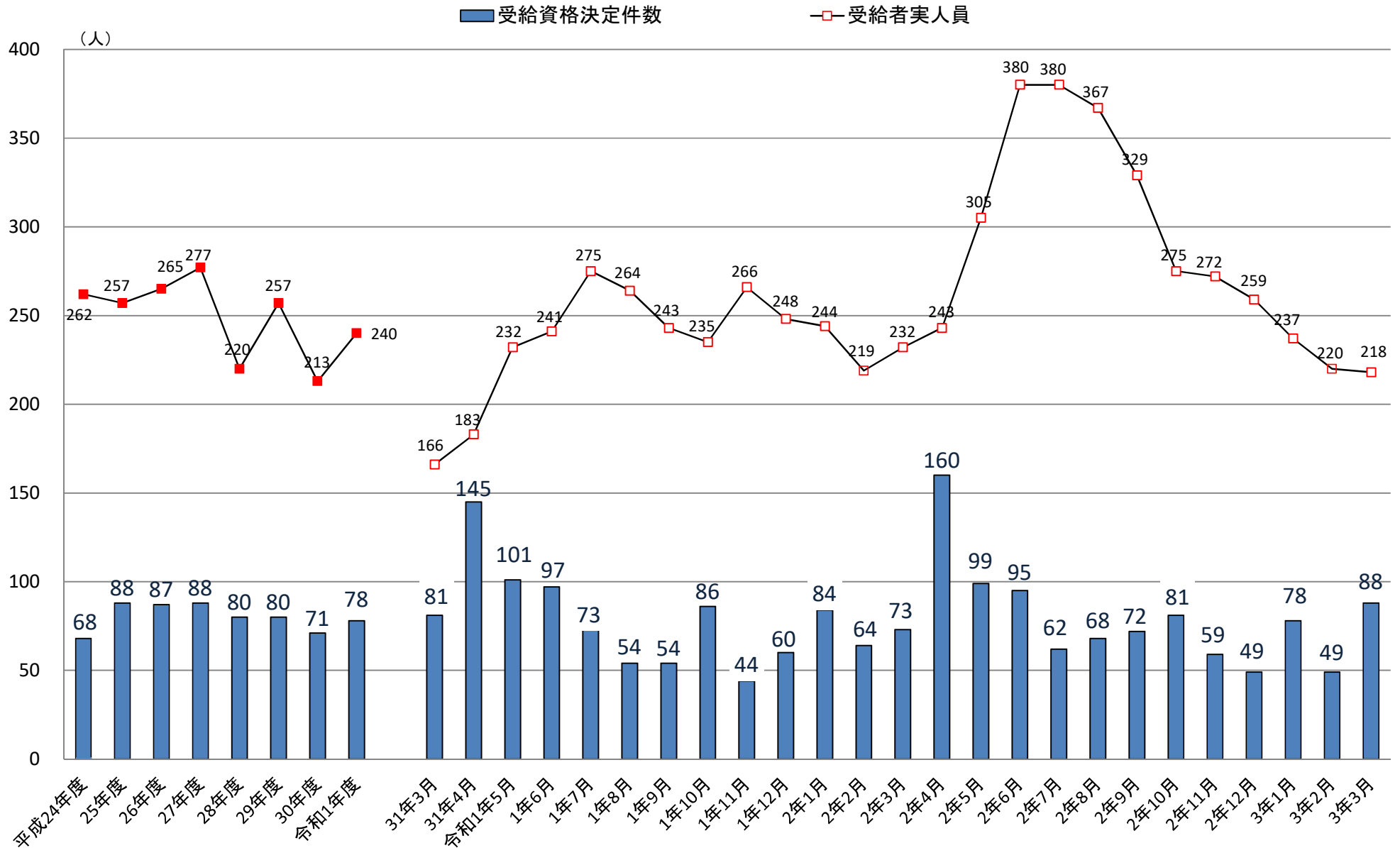
令和3年3月



	①管理的、専門的・技術的職業			②事務的職業	③販売の職業	④サービスの職業			⑤保安の職業	⑥生産工程の職業	製品製造・加工処理	⑦輸送・機械運転の職業	⑧建設・採掘の職業	⑨運搬・清掃等の職業	⑩その他の職業	計
	管理的・専門的・技術的職業	建築・土木技術者等	看護師、保健師等			介護サービス	飲食物調理									
有効求人人数	246	41	83	100	238	294	112	53	116	288	205	72	178	66	24	1,622
有効求職者数	101	10	36	186	59	103	28	40	14	118	69	59	39	124	368	1,171
有効求人倍率	2.44	4.10	2.31	0.54	4.03	2.85	4.00	1.33	8.29	2.44	2.97	1.22	4.56	0.53	0.07	1.39

※有効求人人数、有効求職者数、有効求人倍率は、常用フルタイム+常用パートの計

8 受給資格決定件数・受給者実人員(基本手当)の推移



※年度の数值は平均値

令和3年3月新規高等学校卒業者の職業紹介状況

(令和3年3月末現在)

気仙沼公共職業安定所

	求人件数 (管内)	求人数 (管内)	求職者数				就職決定(内定)者数				就職未内定者数				求人倍率 (管内)	就職決定(内定)率			
			合計	管内	県内 他管内	県外	合計	管内	県内 他管内	県外	合計	管内	県内 他管内	県外		合計	管内	県内 他管内	県外
計	196	414	134	60	40	34	132	59	39	34	2	1	1	0	6.90	98.5%	98.3%	97.5%	100.0%
男	/	/	75	29	26	20	74	29	25	20	1	0	1	0	/	98.7%	100.0%	96.2%	100.0%
女			59	31	14	14	58	30	14	14	1	1	0	0		98.3%	96.8%	100.0%	100.0%
前年数	209	462	168	70	55	43	167	69	55	43	1	1	0	0	6.60	99.4%	98.6%	100.0%	100.0%
増減率 (差)	▲ 6.2	▲ 10.4	▲ 20.2	▲ 14.3	▲ 27.3	▲ 20.9	▲ 21.0	▲ 14.5	▲ 29.1	▲ 20.9	100.0	0.0	-	-	0.3P	▲0.9P	▲0.3P	▲2.5P	0.0P

注) ▲は減少の表示

※【求人倍率】求人数÷求職者数

※【就職決定(内定)率】就職決定(内定)者数÷求職者数