

ハローワーク気仙沼管内の雇用情勢

令和3年4月内容

有効求人倍率(原数値)

1.30倍

前年同月比

▲0.07P

前月比

▲0.07P

新規求人倍率(原数値)

1.65倍

前年同月比

0.13P

前月比

▲0.06P

有効求人数

1,619人

【前年同月比】

0.9%

(15人)

【前月比】

▲2.5%

(▲42人)

有効求職者数

1,244人

【前年同月比】

6.3%

(74人)

【前月比】

2.5%

(30人)

新規求人数

600人

【前年同月比】

15.2%

(79人)

【前月比】

▲5.7%

(▲36人)

新規求職者数

363人

【前年同月比】

5.8%

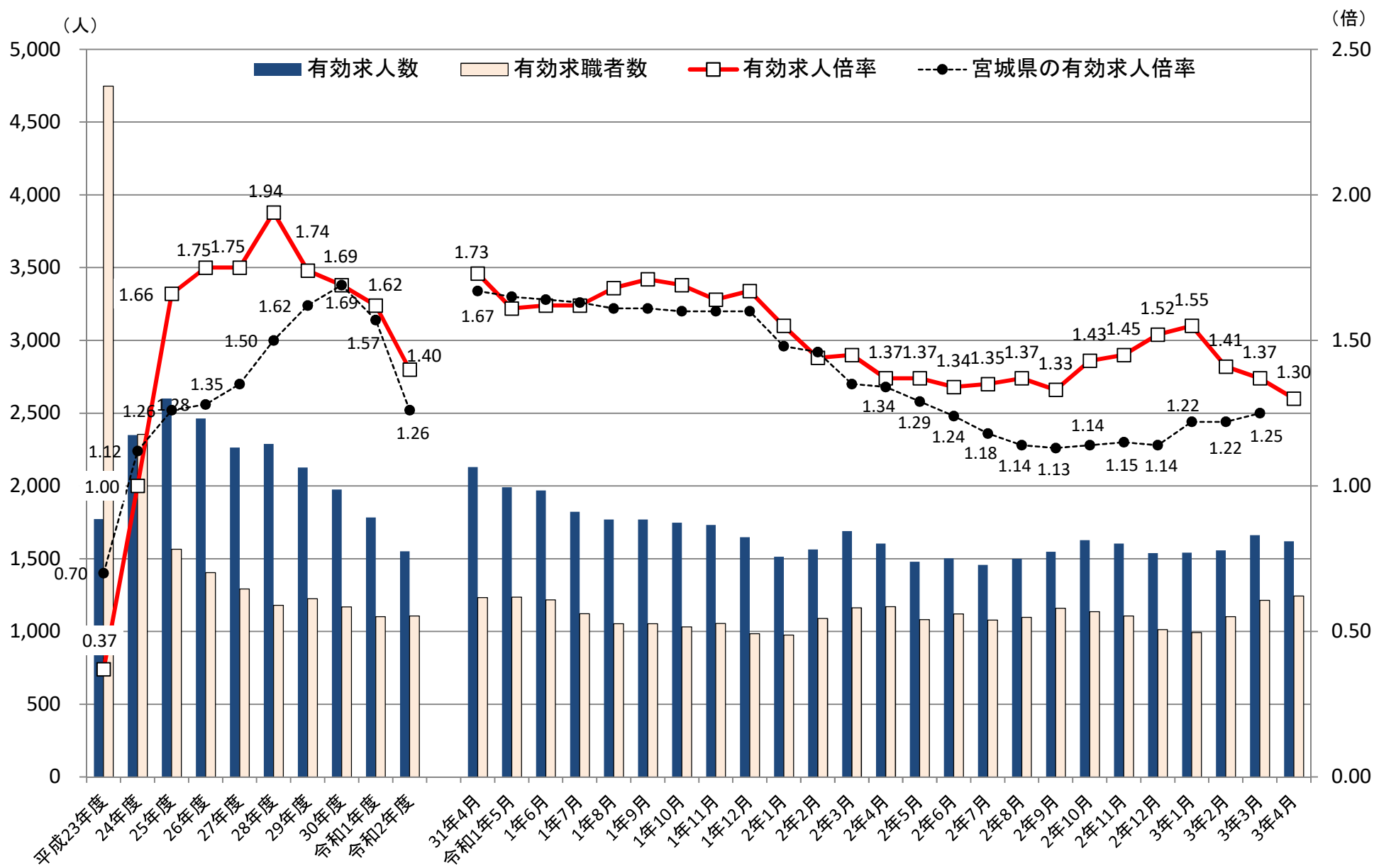
(20人)

【前月比】

▲2.7%

(▲10人)

1 求人、求職及び求人倍率の推移



※年度の数値は平均、宮城県の有効求人倍率令和3年2月季節調整を計

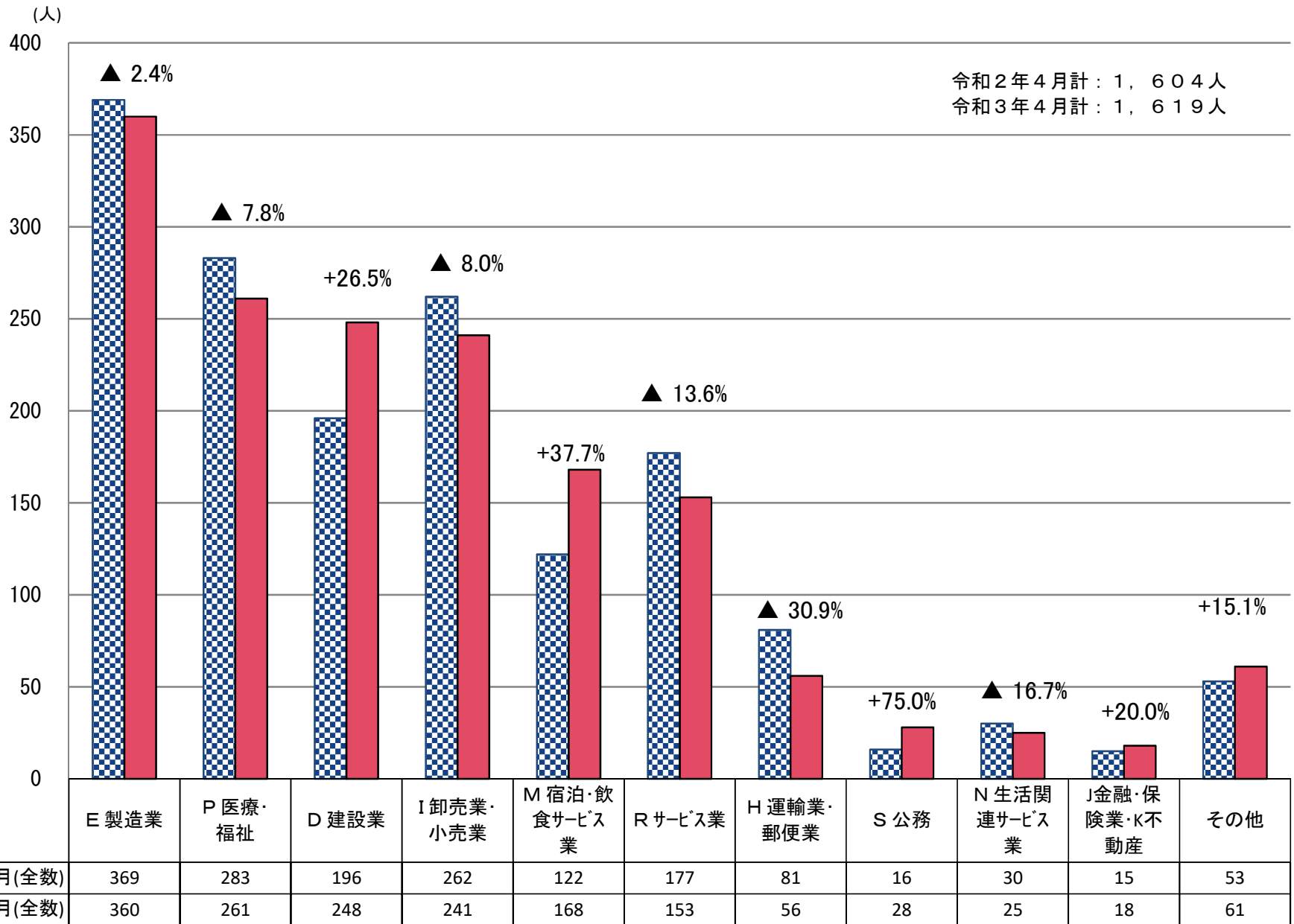
2 一般職業紹介状況(新規学卒者を除きパートタイムを含む)

		1 月間有効 求職者数 (人)	2 新規求 職者数 (件)	3 月間有効 求人数 (人)	4 新規 求人数 (人)	5 就職件数 (件)	6 充足件数 (件)	7 有効 求人倍率 (倍)	8 新規 求人倍率 (倍)	9 新規 就職率 [5/2×100]	10 新規 充足率 [6/4×100]		
全 数	令和3年4月	1,244	363	1,619	600	140	140	1.30	1.65	38.6%	23.3%		
	対前年同月 増減率、差	6.3%	5.8%	0.9	15.2	1.4%	9.4%	▲0.07P	0.13P	▲1.6P	▲1.3P		
	3年3月	1,214	373	1,661	636	170	167	1.37	1.71	45.6%	26.3%		
	3年2月	1,101	337	1,557	533	113	100	1.41	1.58	33.5%	18.8%		
	常 用	令和3年4月	1,201	358	1,566	561	133	132	1.30	1.57	37.2%	23.5%	
		対前年同月 増減率、差	4.8%	5.2%	▲1.5%	▲5.4%	10.5%	19.8%	▲0.07P	▲0.10P	▲2.4P	▲1.5P	
		3年3月	1,171	366	1,622	619	158	157	1.39	1.69	43.2%	25.4%	
		3年2月	1,061	305	1,526	524	105	96	1.44	1.72	34.4%	18.3%	
		フル タイム	令和3年4月	745	210	1,118	416	93	89	1.50	1.98	44.3%	21.4%
			3年3月	732	241	1,145	426	91	91	1.56	1.77	37.8%	21.4%
	3年2月		655	196	1,088	341	60	51	1.66	1.74	30.6%	15.0%	
	パート	令和3年4月	456	148	448	145	40	43	0.98	0.98	27.0%	29.7%	
3年3月		439	125	477	193	67	66	1.09	1.54	53.6%	34.2%		
3年2月		406	109	438	183	45	45	1.08	1.68	41.3%	24.6%		
正 社員	令和3年4月	—	—	851	314	68	70	—	—	—	22.3%		
	対前年同月 増減率、差	—	—	4.2%	17.6%	4.6%	16.7%	—	—	—	▲0.2P		
	3年3月	—	—	883	318	70	72	—	—	—	22.6%		
	3年2月	—	—	841	268	45	40	—	—	—	14.9%		

※

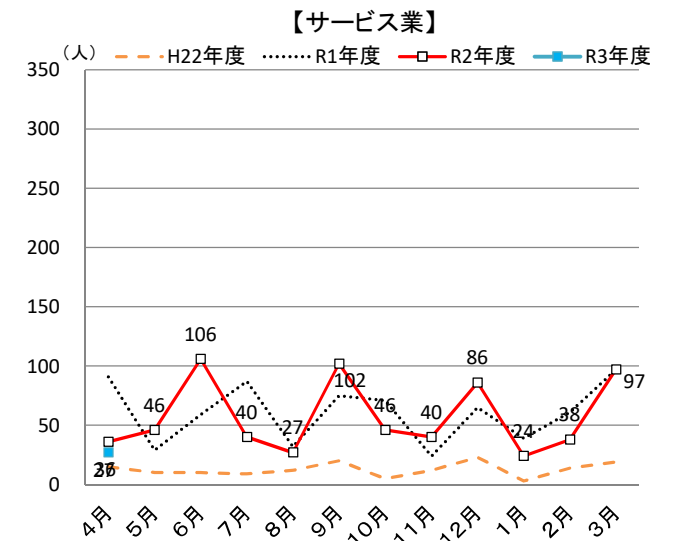
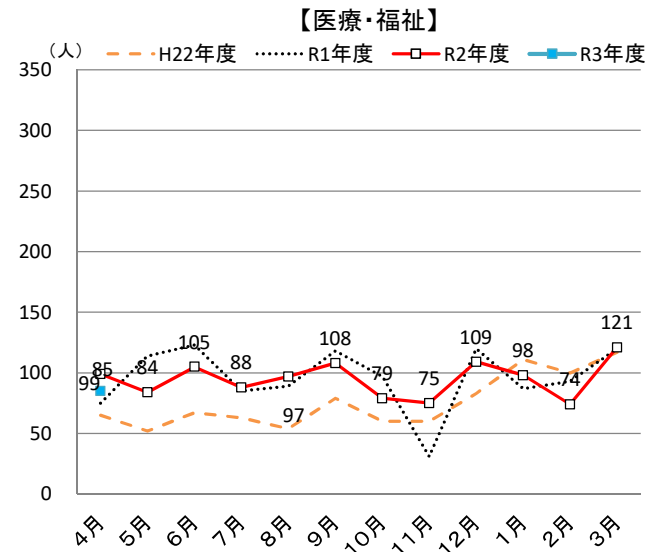
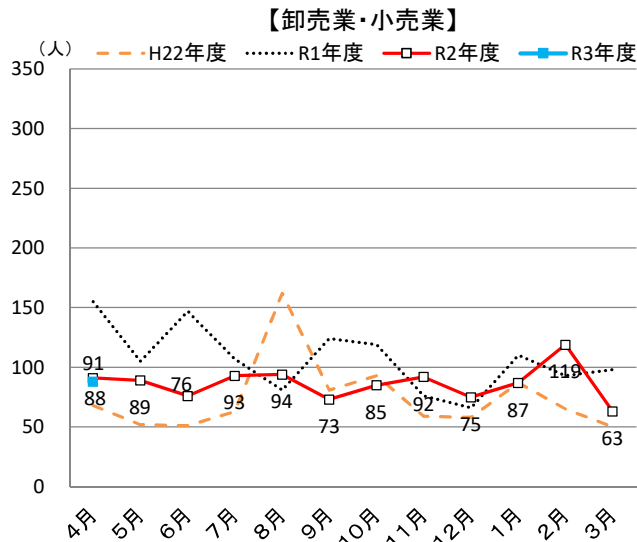
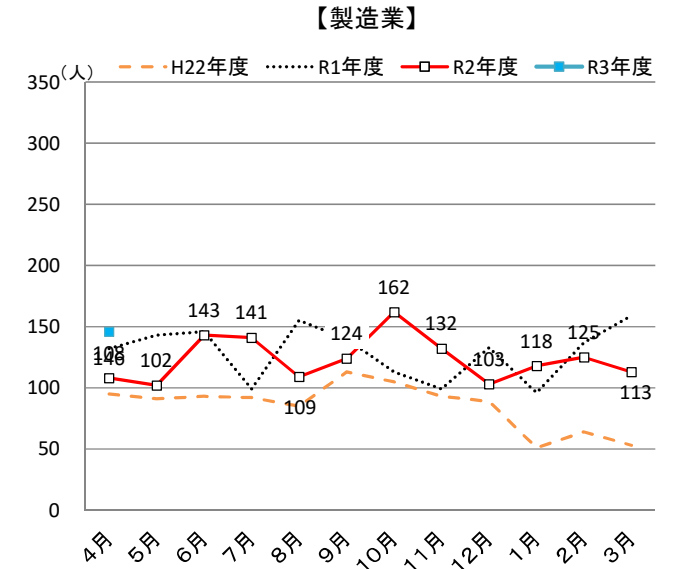
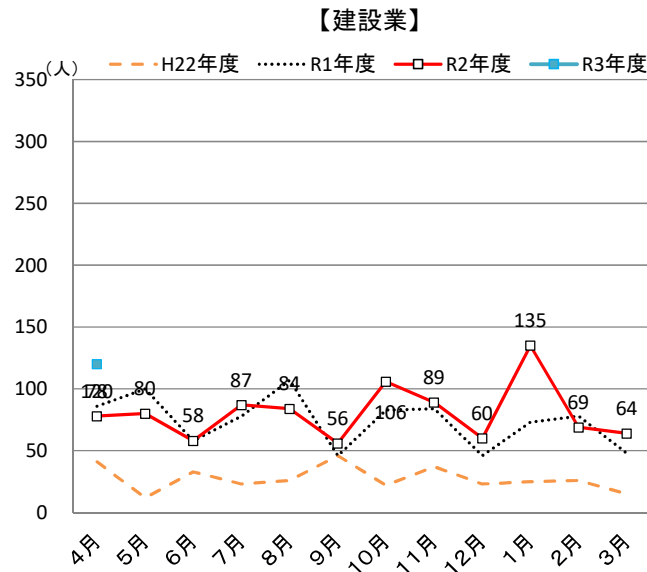
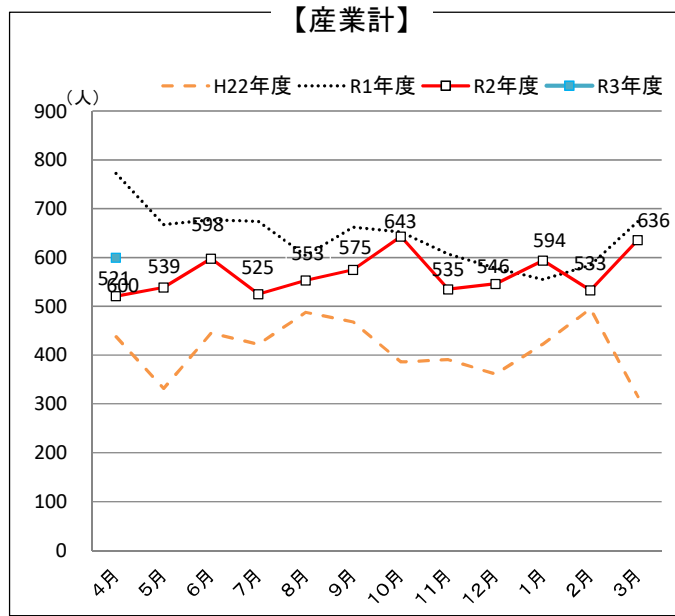
0

3 産業別有効求人数の状況



(注) グラフ上の割合は令和2年と令和3年の比較

4 主な産業の新規求人数の推移



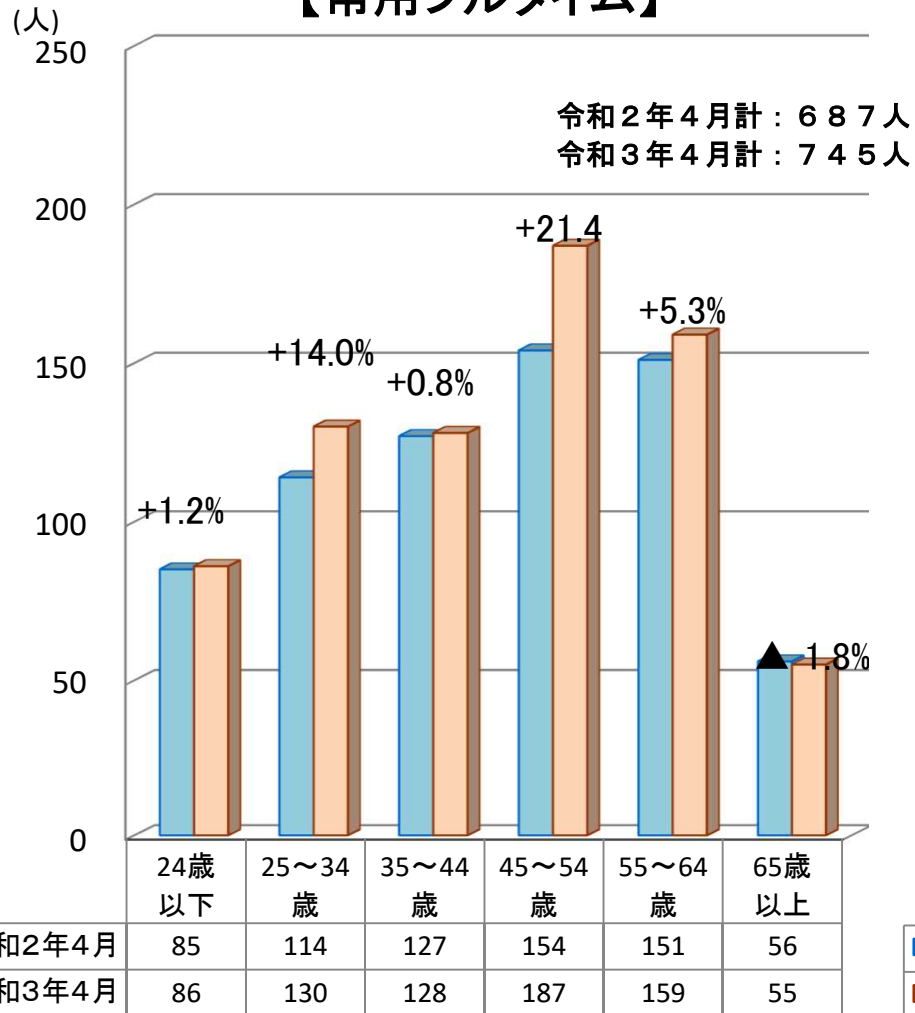
5 産業別新規求人数(全数)

	計		建設業 D		製造業 E		食料品 09		電子部品・デバイス 28 29		情報通信業 G		運輸業 H		卸・小売業 I		金融・保険・不動産 JK		宿泊業・飲食サービス業 M		医療、福祉 P		サービス業 R		
			前年増減比	前年増減比	前年増減比	前年増減比	前年増減比	前年増減比	前年増減比	前年増減比	前年増減比	前年増減比	前年増減比	前年増減比	前年増減比	前年増減比	前年増減比	前年増減比	前年増減比	前年増減比	前年増減比	前年増減比	前年増減比	前年増減比	前年増減比
22年度計	4,964	3.2	329	5.1	1,024	0.9	774	▲ 1.3	13	▲ 66.7	7	40.0	291	10.2	889	24.9	71	▲ 29.0	346	▲ 9.7	911	15.9	152	▲ 55.8	
23年度計	9,438	90.1	1,456	342.6	1,330	29.9	686	▲ 11.4	54	315.4	13	85.7	419	44.0	1,166	31.2	43	▲ 39.4	745	115.3	1,354	48.6	1,152	657.9	
24年度計	10,825	14.7	1,523	4.6	1,890	42.1	1,112	62.1	43	▲ 20.4	30	130.8	516	23.2	1,680	44.1	56	30.2	851	14.2	1,408	4.0	1,332	15.6	
25年度計	11,714	8.2	1,578	3.6	2,188	15.8	1,380	24.1	65	51.2	20	▲ 33.3	521	1.0	2,244	33.6	94	67.9	775	▲ 8.9	1,893	34.4	1,150	▲ 13.7	
26年度計	10,680	▲ 8.8	1,317	▲ 16.5	2,174	▲ 0.6	1,585	14.9	55	▲ 15.4	9	▲ 55.0	443	▲ 15.0	2,069	▲ 7.8	67	▲ 28.7	745	▲ 3.9	1,739	▲ 8.1	887	▲ 22.9	
27年度計	10,171	▲ 4.8	1,252	▲ 4.9	2,341	7.7	1,805	13.9	23	▲ 58.2	18	100.0	357	▲ 19.4	1,931	▲ 6.7	65	▲ 3.0	616	▲ 17.3	1,403	▲ 19.3	840	▲ 5.3	
28年度計	10,000	▲ 1.7	1,133	▲ 9.5	2,677	14.4	2,051	13.6	53	130.4	10	▲ 44.4	343	▲ 3.9	1,753	▲ 9.2	72	10.8	601	▲ 2.4	1,324	▲ 5.6	912	8.6	
29年度計	9,487	▲ 5.1	1,020	▲ 10.0	2,019	▲ 24.6	1,458	▲ 28.9	72	35.8	27	170.0	358	4.4	1,614	▲ 7.9	104	44.4	738	22.8	1,480	11.8	805	▲ 11.7	
30年度計	8,746	▲ 7.8	909	▲ 10.9	1,888	▲ 6.5	1,155	▲ 20.8	112	55.6	14	▲ 48.1	357	▲ 0.3	1,605	▲ 0.6	80	▲ 23.1	619	▲ 16.1	1,402	▲ 5.3	689	▲ 14.4	
R1年度計	7,706	▲ 11.9	887	▲ 2.4	1,552	▲ 17.8	916	▲ 20.7	59	▲ 47.3	14	0.0	407	14.0	1,281	▲ 20.2	50	▲ 37.5	655	5.8	1,152	▲ 17.8	730	6.0	
R2年4月	521	▲ 32.5	78	▲ 9.3	108	▲ 18.2	71	31.5	3	▲ 87.0	0	-	29	▲ 19.4	91	▲ 41.3	4	▲ 50.0	47	▲ 47.2	99	32.0	36	▲ 60.4	
5月	539	▲ 19.2	80	▲ 20.0	102	▲ 28.7	59	▲ 45.4	0	-	0	-	12	▲ 74.5	89	▲ 15.2	5	▲ 28.6	16	▲ 54.3	84	▲ 26.3	46	58.6	
6月	598	▲ 11.7	58	0.0	143	▲ 2.1	81	12.5	12	1100.0	0	-	33	▲ 26.7	76	▲ 48.3	8	700.0	39	▲ 23.5	105	▲ 14.6	106	79.7	
7月	525	▲ 22.1	87	11.5	141	42.4	111	105.6	3	▲ 40.0	1	-	28	7.7	93	▲ 13.1	4	33.3	17	▲ 82.1	88	3.5	40	▲ 54.0	
8月	553	▲ 8.4	84	▲ 21.5	109	▲ 29.7	63	▲ 41.1	0	-	0	-	14	▲ 58.8	94	16.0	7	133.3	21	▲ 43.2	97	9.0	27	▲ 15.6	
9月	575	▲ 13.1	56	21.7	124	▲ 11.4	74	▲ 9.8	0	-	0	-	33	▲ 21.4	73	▲ 41.1	6	500.0	48	0.0	108	▲ 8.5	102	36.0	
10月	643	▲ 1.4	106	27.7	162	43.4	107	57.4	3	50.0	0	-	32	146.2	85	▲ 28.6	4	-	61	▲ 25.6	79	▲ 18.6	46	▲ 35.2	
11月	535	▲ 11.9	89	6.0	132	33.3	88	23.9	0	-	0	-	13	▲ 74.5	92	21.1	7	40.0	32	23.1	75	141.9	40	66.7	
12月	546	▲ 5.5	60	30.4	103	▲ 22.6	66	6.5	0	-	0	-	25	25.0	75	13.6	7	0.0	54	31.7	109	▲ 9.2	86	32.3	
R3年1月	594	7.0	135	84.9	118	22.9	80	29.0	0	-	0	-	19	▲ 47.2	87	▲ 20.9	6	50.0	69	▲ 2.8	98	12.6	24	▲ 38.5	
2月	533	▲ 8.7	69	▲ 11.5	125	▲ 8.8	83	2.5	0	-	0	-	17	▲ 48.5	119	28.0	5	66.7	29	20.8	74	▲ 20.4	38	▲ 37.7	
3月	636	▲ 5.6	64	33.3	113	▲ 28.9	66	▲ 30.5	4	▲ 66.7	0	-	30	25.0	63	▲ 35.7	8	0.0	78	39.3	121	0.8	97	0.0	
R2年度計	6,798	▲ 11.8	966	8.9	1,480	▲ 4.6	949	3.6	25	▲ 57.6	1	▲ 92.9	285	▲ 30.0	1,037	▲ 19.0	71	42.0	511	▲ 22.0	1,137	▲ 1.3	688	▲ 5.8	
R3年4月	600	15.2	120	53.8	146	35.2	100	40.8	16	433.3	2	-	21	▲ 27.6	88	▲ 3.3	5	25.0	70	48.9	85	▲ 14.1	27	▲ 25.0	
5月	0	-	0	-	0	-	0	-	0	-	0	-	0	-	0	-	0	-	0	-	0	-	0	-	
6月	0	-	0	-	0	-	0	-	0	-	0	-	0	-	0	-	0	-	0	-	0	-	0	-	
7月	0	-	0	-	0	-	0	-	0	-	0	-	0	-	0	-	0	-	0	-	0	-	0	-	
8月	0	-	0	-	0	-	0	-	0	-	0	-	0	-	0	-	0	-	0	-	0	-	0	-	
9月	0	-	0	-	0	-	0	-	0	-	0	-	0	-	0	-	0	-	0	-	0	-	0	-	
10月	0	-	0	-	0	-	0	-	0	-	0	-	0	-	0	-	0	-	0	-	0	-	0	-	
11月	0	-	0	-	0	-	0	-	0	-	0	-	0	-	0	-	0	-	0	-	0	-	0	-	
12月	0	-	0	-	0	-	0	-	0	-	0	-	0	-	0	-	0	-	0	-	0	-	0	-	
R4年1月	0	-	0	-	0	-	0	-	0	-	0	-	0	-	0	-	0	-	0	-	0	-	0	-	
2月	0	-	0	-	0	-	0	-	0	-	0	-	0	-	0	-	0	-	0	-	0	-	0	-	
3月	0	-	0	-	0	-	0	-	0	-	0	-	0	-	0	-	0	-	0	-	0	-	0	-	
R3年度計	600	15.2	120	53.8	146	35.2	100	40.8	16	433.3	2	-	21	▲ 27.6	88	▲ 3.3	5	25.0	70	48.9	85	▲ 14.1	27	▲ 25.0	

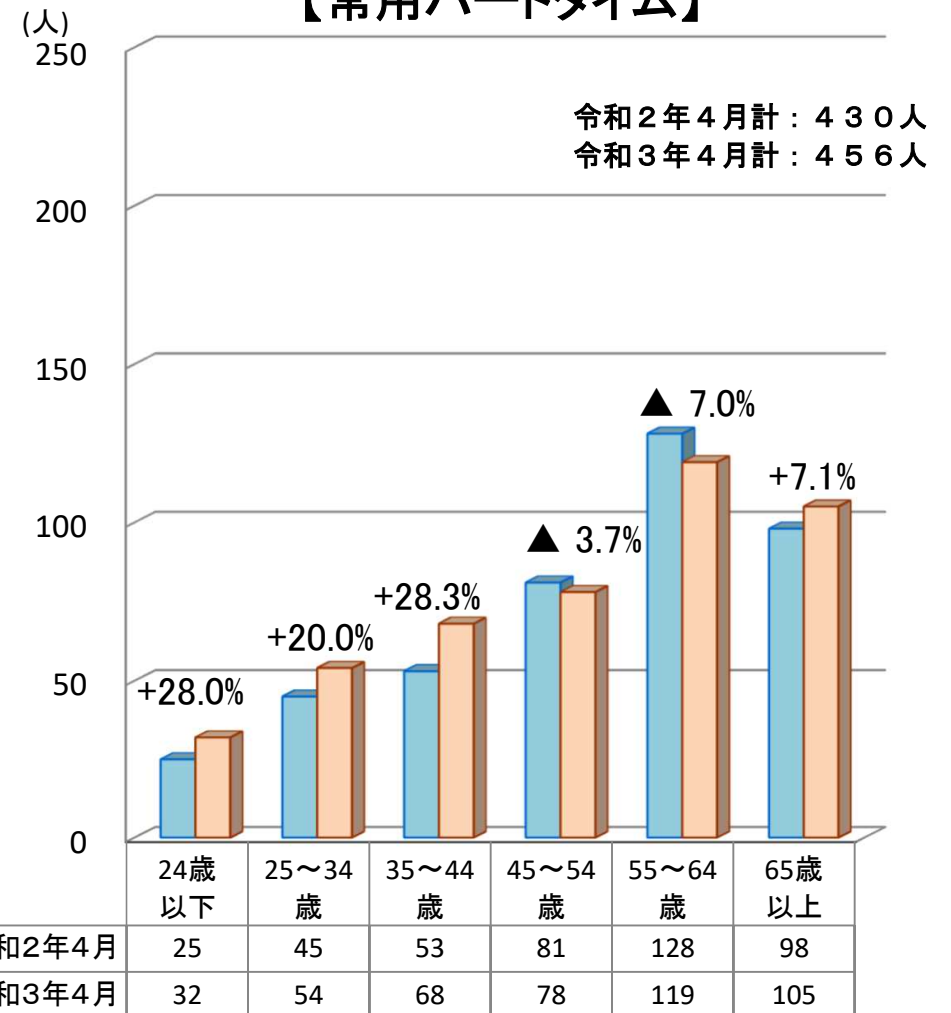
6 常用有効求職者の年齢別状況

(注)グラフ上の割合は令和2年4月と令和3年4月の比較

【常用フルタイム】

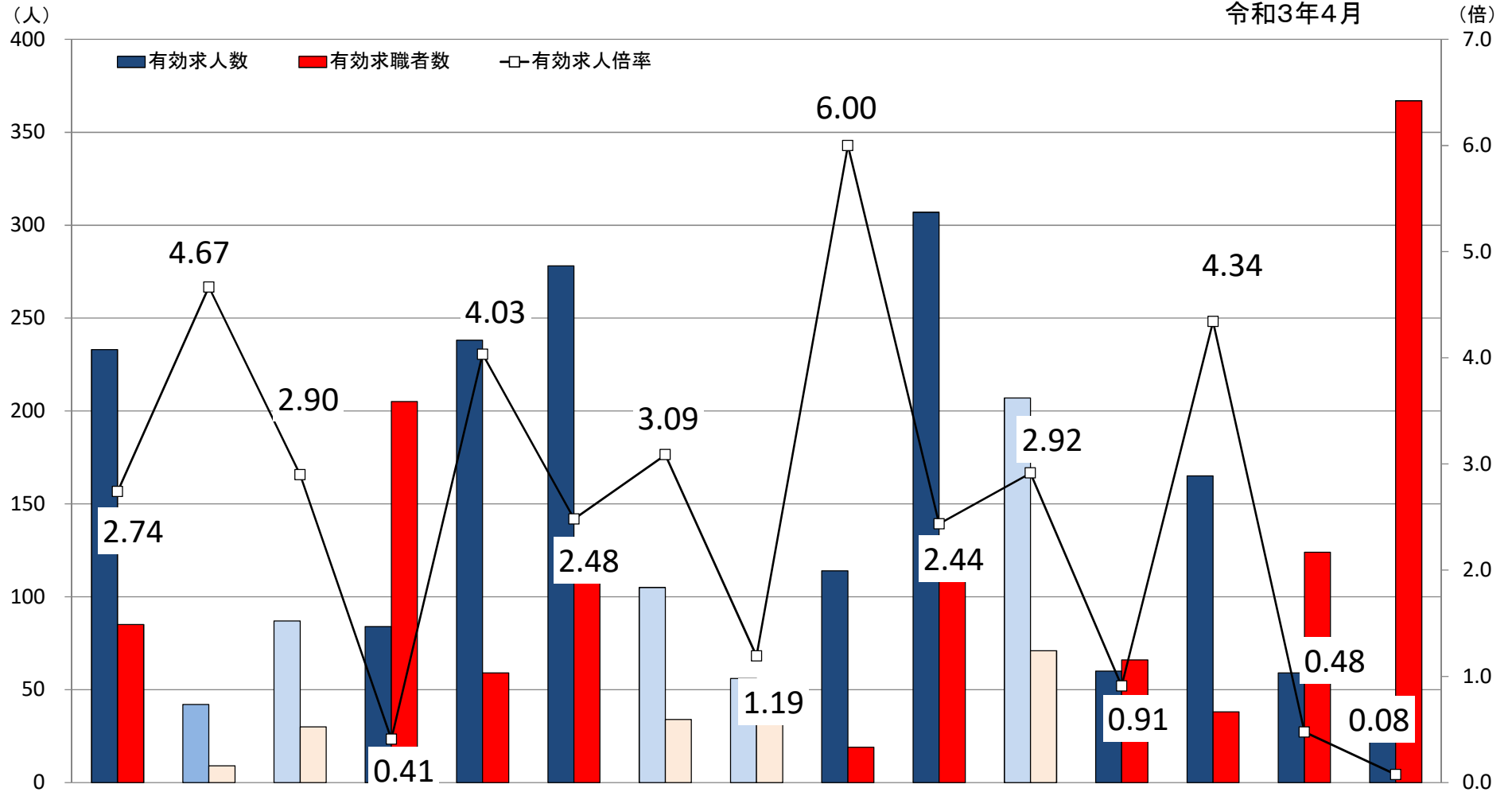


【常用パートタイム】



7 求人・求職バランスシート(常用)

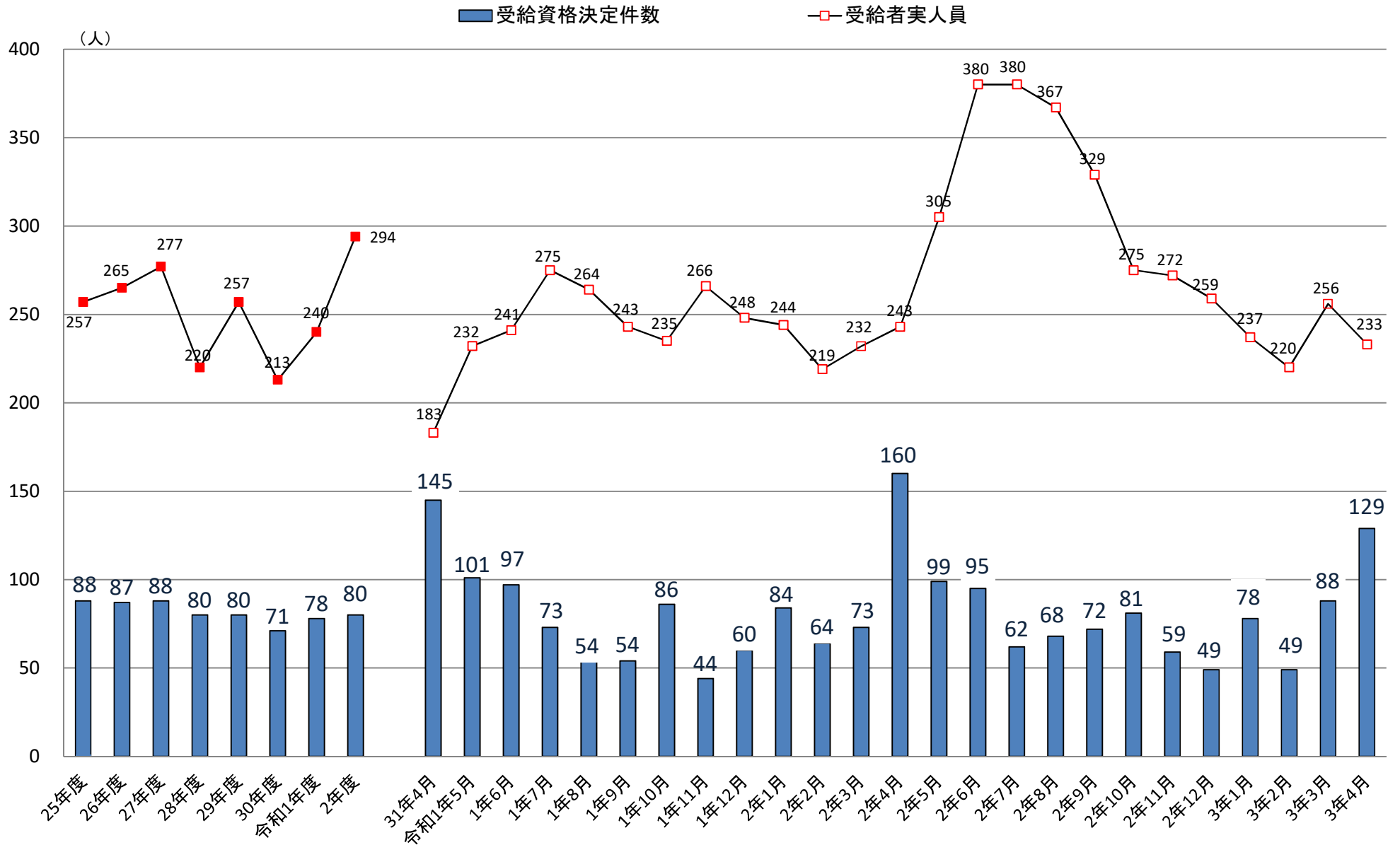
令和3年4月



	①管理的、専門的・技術的職業			②事務的職業	③販売の職業	④サービスの職業			⑤保安の職業	⑥生産工程の職業	製品製造・加工処理	⑦輸送・機械運転の職業	⑧建設・採掘の職業	⑨運搬・清掃等の職業	⑩その他の職業	計
	管理的・専門的・技術的職業	建築・土木技術者等	看護師、保健師等			介護サービス	飲食物調理									
有効求人人数	233	42	87	84	238	278	105	56	114	307	207	60	165	59	28	1,566
有効求職者数	85	9	30	205	59	112	34	47	19	126	71	66	38	124	367	1,201
有効求人倍率	2.74	4.67	2.90	0.41	4.03	2.48	3.09	1.19	6.00	2.44	2.92	0.91	4.34	0.48	0.08	1.30

※有効求人人数、有効求職者数、有効求人倍率は、常用フルタイム+常用パートの計

8 受給資格決定件数・受給者実人員(基本手当)の推移



※年度の数值は平均値

令和3年3月新規高等学校卒業者の職業紹介状況

(令和3年4月末現在)

気仙沼公共職業安定所

	求人 件数 (管内)	求人数 (管内)	求職者数				就職決定(内定)者数				就職未内定者数				求人 倍率 (管内)	就職決定(内定)率			
			合計	管内	県内 他管内	県外	合計	管内	県内 他管内	県外	合計	管内	県内 他管内	県外		合計	管内	県内 他管内	県外
計	196	414	134	60	40	34	133	60	39	34	1	0	1	0	6.90	99.3%	100.0%	97.5%	100.0%
男	/	/	75	29	26	20	74	29	25	20	1	0	1	0	/	98.7%	100.0%	96.2%	100.0%
女			59	31	14	14	59	31	14	14	0	0	0	0		100.0%	100.0%	100.0%	100.0%
前年数	209	462	168	70	55	43	167	69	55	43	1	1	0	0	6.60	99.4%	98.6%	100.0%	100.0%
増減率 (差)	▲ 6.2	▲ 10.4	▲ 20.2	▲ 14.3	▲ 27.3	▲ 20.9	▲ 20.4	▲ 13.0	▲ 29.1	▲ 20.9	0.0	▲ 100.0	-	-	0.3P	▲0.1P	1.4P	▲2.5P	0.0P

注) ▲は減少の表示

※【求人倍率】求人数÷求職者数

※【就職決定(内定)率】就職決定(内定)者数÷求職者数