

# ハローワーク気仙沼管内の雇用情勢

令和4年5月内容

有効求人倍率(原数値)

1.24倍

前年同月比

▲0.19P

前月比

△0.02P

新規求人倍率(原数値)

1.60倍

前年同月比

▲0.59P

前月比

▲0.03P

有効求人数

1,572人

【前年同月比】  
▲6.8%  
(115人減)

【前月比】  
▲1.6%  
(26人減)

有効求職者数

1,272人

【前年同月比】  
△7.6%  
(90人増)

【前月比】  
▲3.1%  
(41人減)

新規求人数

548人

【前年同月比】  
▲6.5%  
(38人減)

【前月比】  
▲13.0%  
(82人減)

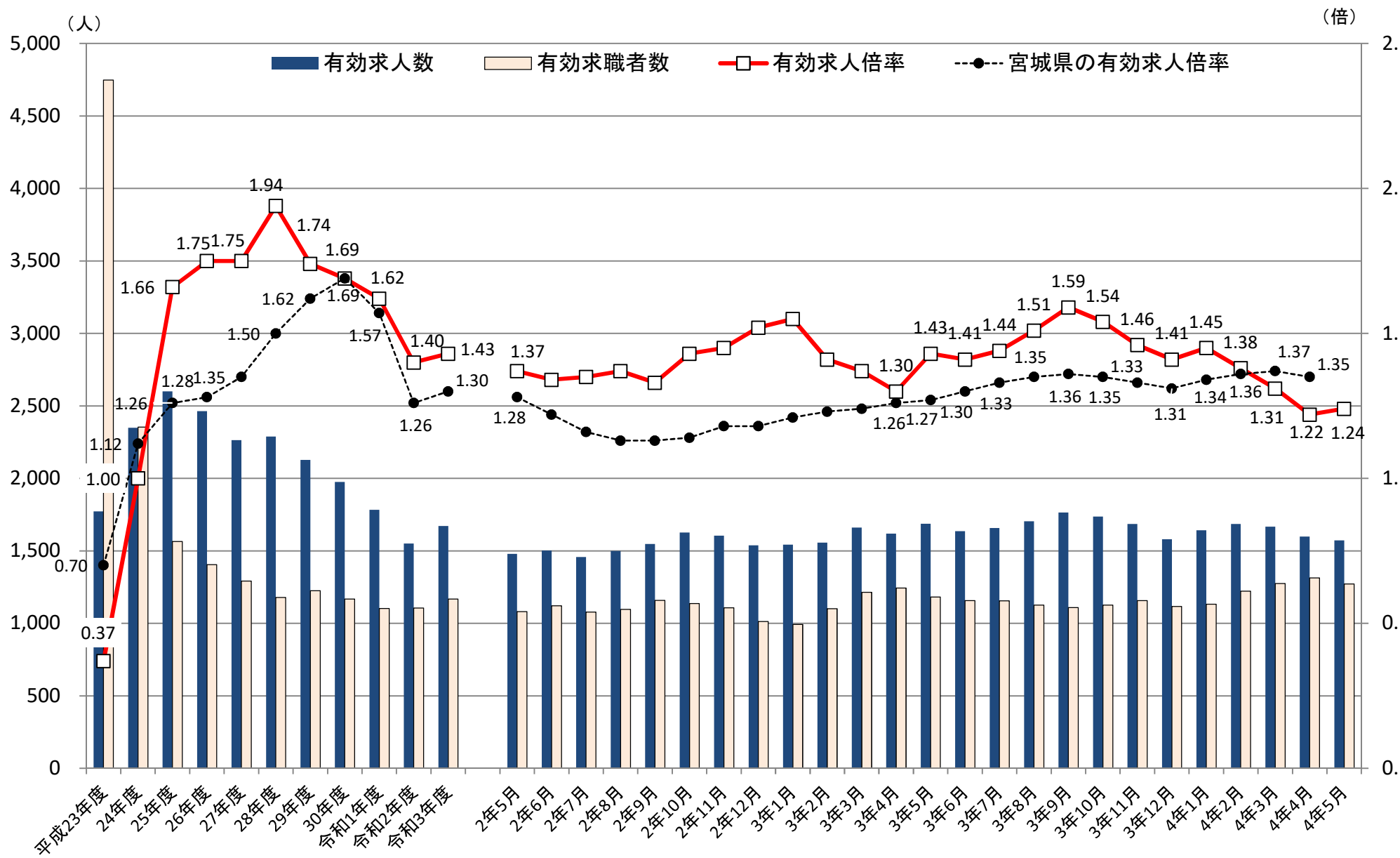
新規求職者数

343人

【前年同月比】  
△28.0%  
(75人増)

【前月比】  
▲11.1%  
(43人減)

# 1 求人、求職及び求人倍率の推移

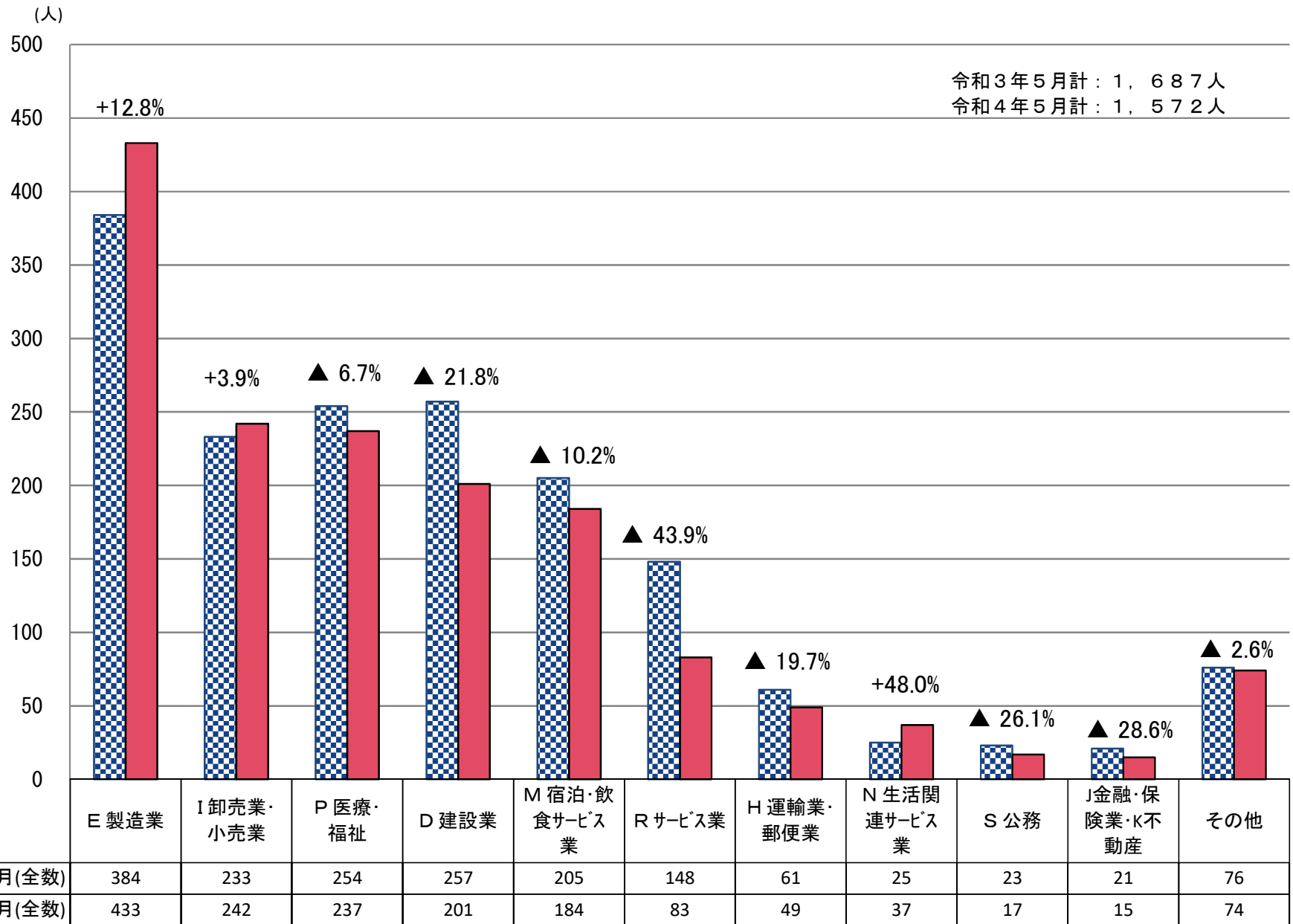


※年度の数値は平均、宮城県の有効求人倍率令和4年2月季節調整を計

## 2 一般職業紹介状況(新規学卒者を除きパートタイムを含む)

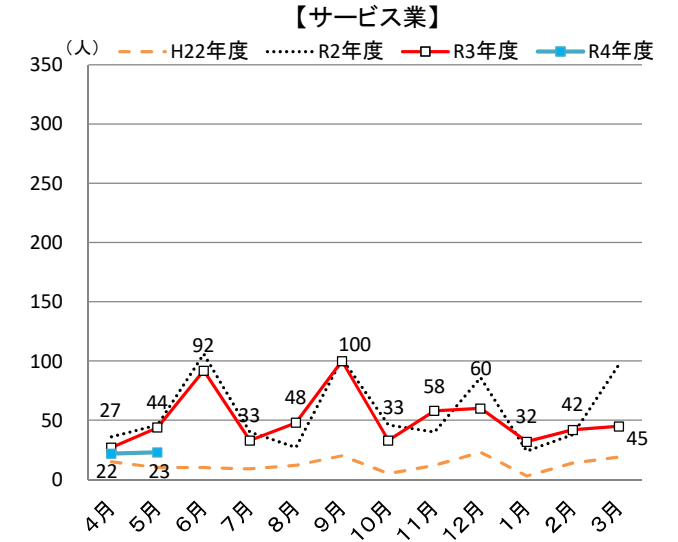
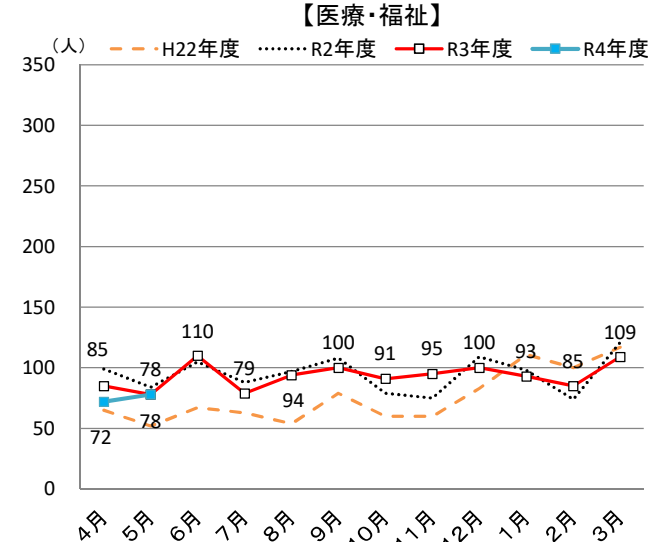
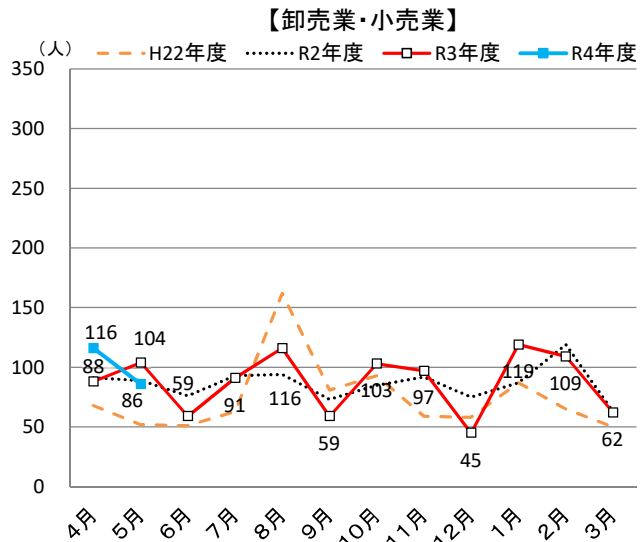
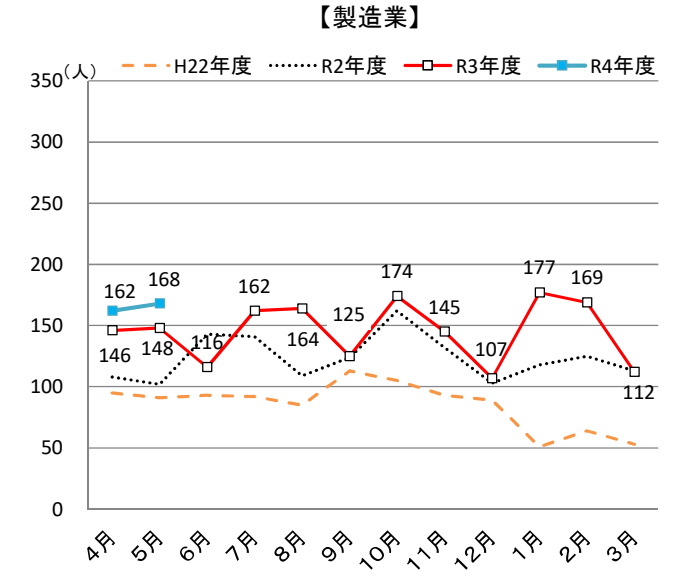
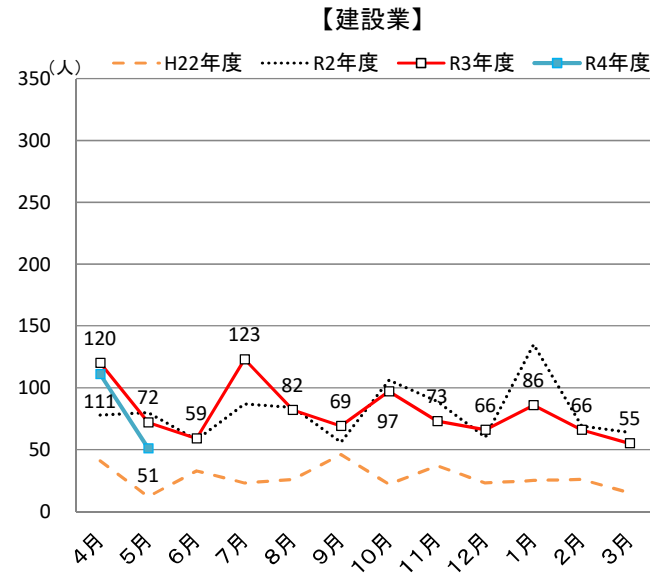
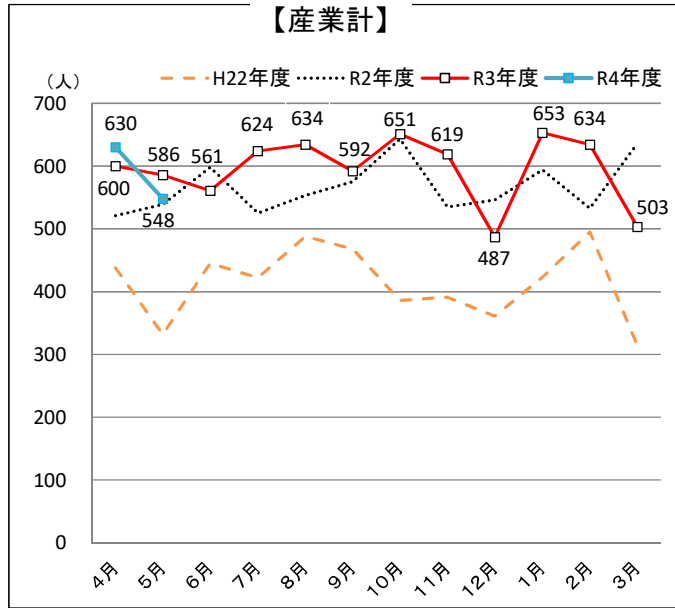
		1 月間有効 求職者数 (人)	2 新規 求職者数 (件)	3 月間有効 求人数 (人)	4 新規 求人数 (人)	5 就職件数 (件)	6 充足件数 (件)	7 有効 求人倍率 (倍)	8 新規 求人倍率 (倍)	9 新規 就職率 [5/2×100]	10 新規 充足率 [6/4×100]	
全 数	令和4年5月	1,272	343	1,572	548	140	122	1.24	1.60	40.8%	22.3%	
	対前年同月 増減率、差	7.6%	28.0%	▲6.8%	▲6.5%	8.5%	▲0.8%	▲0.19P	▲0.59P	▲7.3P	1.3P	
	4年4月	1,313	386	1,598	630	157	139	1.22	1.63	40.7%	22.1%	
	4年3月	1,274	366	1,666	503	191	168	1.31	1.37	52.2%	33.4%	
	常 用	令和4年5月	1,257	338	1,502	504	136	118	1.19	1.49	40.2%	23.4%
		対前年同月 増減率、差	7.7%	28.5%	▲7.7%	▲11.1%	16.2%	7.3%	▲0.20P	▲0.67P	▲4.3P	4.0P
		4年4月	1,272	382	1,546	611	142	132	1.22	1.60	37.2%	21.6%
		4年3月	1,229	362	1,592	490	177	154	1.30	1.35	48.9%	31.4%
		フル タイム	令和4年5月	786	214	1,031	347	85	71	1.31	1.62	39.7%
	4年4月		803	235	1,066	395	91	86	1.33	1.68	38.7%	21.8%
4年3月	787		238	1,119	358	108	93	1.42	1.50	45.4%	26.0%	
パート	令和4年5月	471	124	471	157	51	47	1.00	1.27	41.1%	29.9%	
	4年4月	469	147	480	216	51	46	1.02	1.47	34.7%	21.3%	
	4年3月	442	124	473	132	69	61	1.07	1.06	55.6%	46.2%	
正 社員	令和4年5月	—	—	784	265	67	59	—	—	—	22.3%	
	対前年同月 増減率、差	—	—	▲8.9%	▲7.0%	26.4%	13.5%	—	—	—	4.1P	
	4年4月	—	—	820	290	69	66	—	—	—	22.8%	
	4年3月	—	—	862	282	72	65	—	—	—	23.0%	

### 3 産業別有効求人数の状況



(注) グラフ上の割合は令和3年と令和4年の比較

## 4 主な産業の新規求人数の推移



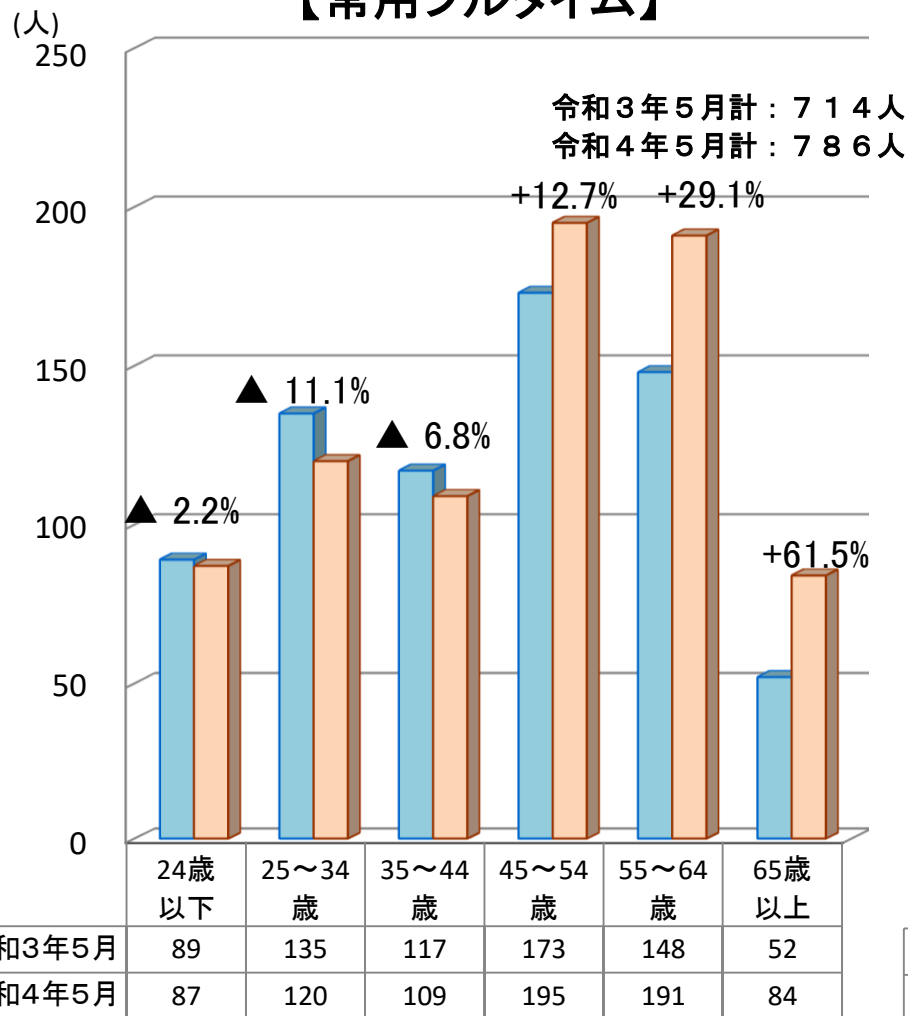
### 5 産業別新規求人数(全数)

	計		建設業 D		製造業 E		食料品 09		電子部品・デバイス 28 29		情報通信業 G		運輸業 H		卸・小売業 I		金融・保険・不動産 JK		宿泊業・飲食サービス業 M		医療、福祉 P		サービス業 R		
			前年増減比	前年増減比	前年増減比	前年増減比	前年増減比	前年増減比	前年増減比	前年増減比	前年増減比	前年増減比	前年増減比	前年増減比	前年増減比	前年増減比	前年増減比	前年増減比	前年増減比	前年増減比	前年増減比	前年増減比	前年増減比	前年増減比	前年増減比
22年度計	4,964	3.2	329	5.1	1,024	0.9	774	▲ 1.3	13	▲ 66.7	7	40.0	291	10.2	889	24.9	71	▲ 29.0	346	▲ 9.7	911	15.9	152	▲ 55.8	
23年度計	9,438	90.1	1,456	342.6	1,330	29.9	686	▲ 11.4	54	315.4	13	85.7	419	44.0	1,166	31.2	43	▲ 39.4	745	115.3	1,354	48.6	1,152	657.9	
24年度計	10,825	14.7	1,523	4.6	1,890	42.1	1,112	62.1	43	▲ 20.4	30	130.8	516	23.2	1,680	44.1	56	30.2	851	14.2	1,408	4.0	1,332	15.6	
25年度計	11,714	8.2	1,578	3.6	2,188	15.8	1,380	24.1	65	51.2	20	▲ 33.3	521	1.0	2,244	33.6	94	67.9	775	▲ 8.9	1,893	34.4	1,150	▲ 13.7	
26年度計	10,680	▲ 8.8	1,317	▲ 16.5	2,174	▲ 0.6	1,585	14.9	55	▲ 15.4	9	▲ 55.0	443	▲ 15.0	2,069	▲ 7.8	67	▲ 28.7	745	▲ 3.9	1,739	▲ 8.1	887	▲ 22.9	
27年度計	10,171	▲ 4.8	1,252	▲ 4.9	2,341	7.7	1,805	13.9	23	▲ 58.2	18	100.0	357	▲ 19.4	1,931	▲ 6.7	65	▲ 3.0	616	▲ 17.3	1,403	▲ 19.3	840	▲ 5.3	
28年度計	10,000	▲ 1.7	1,133	▲ 9.5	2,677	14.4	2,051	13.6	53	130.4	10	▲ 44.4	343	▲ 3.9	1,753	▲ 9.2	72	10.8	601	▲ 2.4	1,324	▲ 5.6	912	8.6	
29年度計	9,487	▲ 5.1	1,020	▲ 10.0	2,019	▲ 24.6	1,458	▲ 28.9	72	35.8	27	170.0	358	4.4	1,614	▲ 7.9	104	44.4	738	22.8	1,480	11.8	805	▲ 11.7	
30年度計	8,746	▲ 7.8	909	▲ 10.9	1,888	▲ 6.5	1,155	▲ 20.8	112	55.6	14	▲ 48.1	357	▲ 0.3	1,605	▲ 0.6	80	▲ 23.1	619	▲ 16.1	1,402	▲ 5.3	689	▲ 14.4	
R1年度計	7,706	▲ 11.9	887	▲ 2.4	1,552	▲ 17.8	916	▲ 20.7	59	▲ 47.3	14	0.0	407	14.0	1,281	▲ 20.2	50	▲ 37.5	655	5.8	1,152	▲ 17.8	730	6.0	
R2年度計	6,798	▲ 11.8	966	8.9	1,480	▲ 4.6	949	3.6	25	▲ 57.6	1	▲ 92.9	285	▲ 30.0	1,037	▲ 19.0	71	42.0	511	▲ 22.0	1,137	▲ 1.3	688	▲ 5.8	
R3年4月	600	15.2	120	53.8	146	35.2	100	40.8	16	433.3	2	-	21	▲ 27.6	88	▲ 3.3	5	25.0	70	48.9	85	▲ 14.1	27	▲ 25.0	
5月	586	8.7	72	▲ 10.0	148	45.1	92	55.9	1	-	0	-	22	83.3	104	16.9	8	60.0	59	268.8	78	▲ 7.1	44	▲ 4.3	
6月	561	▲ 6.2	59	1.7	116	▲ 18.9	70	▲ 13.6	2	▲ 83.3	0	-	23	▲ 30.3	59	▲ 22.4	6	▲ 25.0	59	51.3	110	4.8	92	▲ 13.2	
7月	624	18.9	123	41.4	162	14.9	115	3.6	16	433.3	1	0.0	22	▲ 21.4	91	▲ 2.2	7	75.0	66	288.2	79	▲ 10.2	33	▲ 17.5	
8月	634	14.6	82	▲ 2.4	164	50.5	104	65.1	2	-	0	-	14	0.0	116	23.4	8	14.3	62	195.2	94	▲ 3.1	48	77.8	
9月	592	3.0	69	23.2	125	0.8	87	17.6	3	-	1	-	21	▲ 36.4	59	▲ 19.2	3	▲ 50.0	72	50.0	100	▲ 7.4	100	▲ 2.0	
10月	651	1.2	97	▲ 8.5	174	7.4	138	29.0	15	400.0	1	-	20	▲ 37.5	103	21.2	0	0.0	76	24.6	91	15.2	33	▲ 28.3	
11月	619	15.7	73	▲ 18.0	145	9.8	89	1.1	0	-	0	-	53	307.7	97	5.4	9	28.6	34	6.3	95	26.7	58	45.0	
12月	487	▲ 10.8	66	10.0	107	3.9	77	16.7	2	-	2	-	20	▲ 20.0	45	▲ 40.0	2	▲ 71.4	53	▲ 1.9	100	▲ 8.3	60	▲ 30.2	
R4年1月	653	9.9	86	▲ 36.3	177	50.0	130	62.5	14	-	10	-	19	0.0	119	36.8	5	▲ 16.7	72	4.3	93	▲ 5.1	32	33.3	
2月	634	18.9	66	▲ 4.3	169	35.2	108	30.1	5	-	1	-	19	11.8	109	▲ 8.4	9	80.0	46	58.6	85	14.9	42	10.5	
3月	503	▲ 20.9	55	▲ 14.1	112	▲ 0.9	79	19.7	4	0.0	3	-	24	▲ 20.0	62	▲ 1.6	6	▲ 25.0	49	▲ 37.2	109	▲ 9.9	45	▲ 53.6	
R3年度計	7,144	15.9	968	7.3	1,745	27.7	1,189	25.3	80	220.0	21	2000.0	278	▲ 2.5	1,052	1.4	68	▲ 4.2	718	40.5	1,119	▲ 1.6	614	▲ 10.8	
R4年4月	630	5.0	111	▲ 7.5	162	11.0	120	20.0	17	6.3	0	▲ 100.0	14	▲ 33.3	116	31.8	5	0.0	74	5.7	72	▲ 15.3	22	▲ 18.5	
5月	548	▲ 6.5	51	▲ 29.2	168	13.5	114	23.9	5	400.0	17	-	16	▲ 27.3	86	▲ 17.3	6	▲ 25.0	63	6.8	78	0.0	23	▲ 47.7	
6月																									
7月																									
8月																									
9月																									
10月																									
11月																									
12月																									
R5年1月																									
2月																									
3月																									
R4年度計	1,178	▲ 0.7	162	▲ 15.6	330	12.2	234	21.9	22	29.4	17	750.0	30	▲ 30.2	202	5.2	11	▲ 15.4	137	6.2	150	▲ 8.0	45	▲ 36.6	

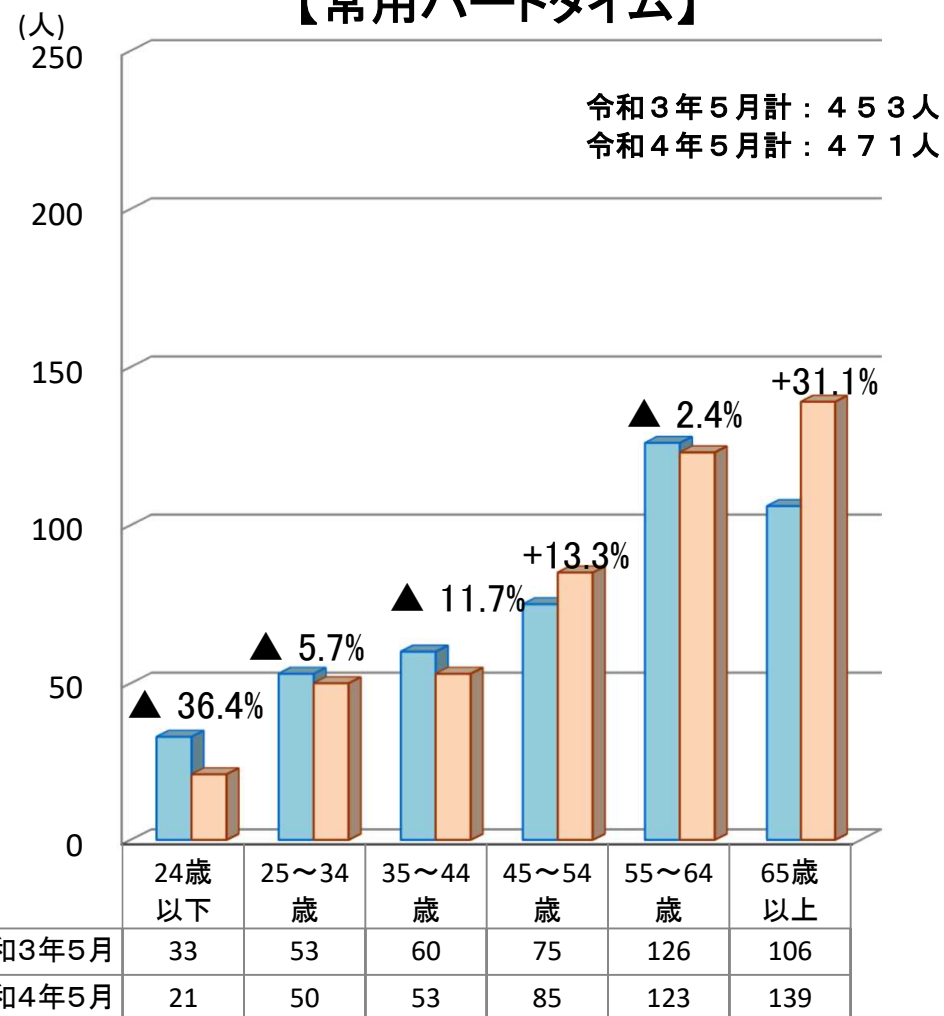
## 6 常用有効求職者の年齢別状況

(注)グラフ上の割合は令和3年4月と令和4年4月の比較

### 【常用フルタイム】

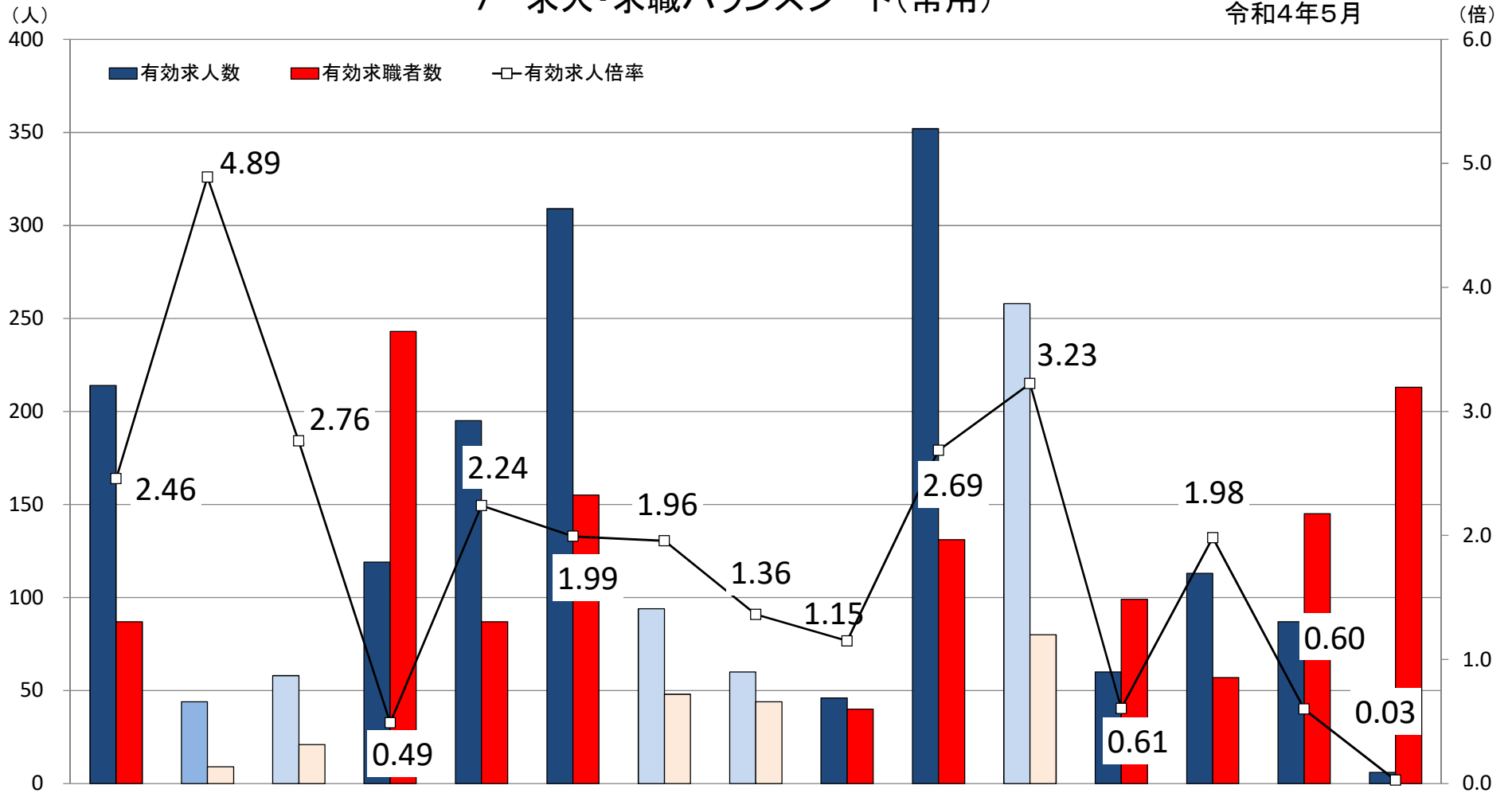


### 【常用パートタイム】



# 7 求人・求職バランスシート(常用)

令和4年5月

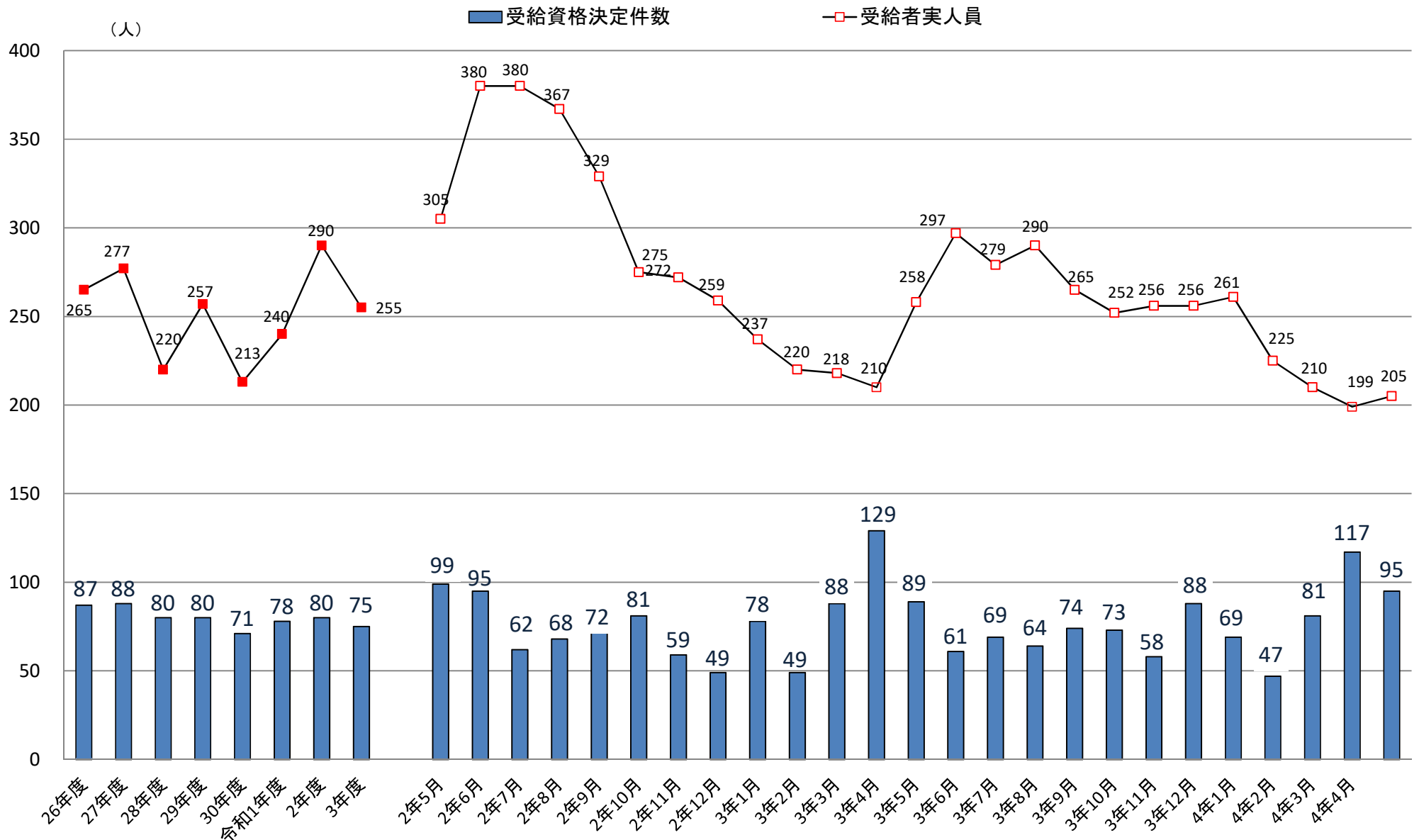


	①管理的、専門的・技術的職業			②事務的職業	③販売の職業	④サービスの職業			⑤保安の職業	⑥生産工程の職業	製品製造・加工処理	⑦輸送・機械運転の職業	⑧建設・採掘の職業	⑨運搬・清掃等の職業	⑩その他の職業	計
	管理的・専門的・技術的職業	建築・土木技術者等	看護師、保健師等			介護サービス	飲食物調理									
有効求人人数	214	44	58	119	195	309	94	60	46	352	258	60	113	87	6	1,501
有効求職者数	87	9	21	243	87	155	48	44	40	131	80	99	57	145	213	1,257
有効求人倍率	2.46	4.89	2.76	0.49	2.24	1.99	1.96	1.36	1.15	2.69	3.23	0.61	1.98	0.60	0.03	1.19

※有効求人人数、有効求職者数、有効求人倍率は、常用フルタイム＋常用パートの計



## 8 受給資格決定件数・受給者実人員(基本手当)の推移



※年度の数値は平均値

## 令和4年3月新規高等学校卒業者の職業紹介状況

(令和4年5月末現在)

気仙沼公共職業安定所

	求人 件数 (管内)	求人数 (管内)	求職者数				就職決定(内定)者数				就職未内定者数				求人 倍率 (管内)	就職決定(内定)率			
			合計	管内	県内 他管内	県外	合計	管内	県内 他管内	県外	合計	管内	県内 他管内	県外		合計	管内	県内 他管内	県外
計	198	396	144	52	55	37	144	52	55	37	0	0	0	0	7.62	100.0%	100.0%	100.0%	100.0%
男	/	/	80	28	28	24	80	28	28	24	0	0	0	0	/	100.0%	100.0%	100.0%	100.0%
女			64	24	27	13	64	24	27	13	0	0	0	0		100.0%	100.0%	100.0%	100.0%
前年数	196	414	134	60	40	34	134	60	40	34	0	0	0	0	6.90	100.0%	100.0%	100.0%	100.0%
増減率 (差)	1.0	▲ 4.3	7.5	▲ 13.3	37.5	8.8	7.5	▲ 13.3	37.5	8.8	-	-	-	-	0.72P	0.0P	0.0P	0.0P	0.0P

注) ▲は減少の表示

※【求人倍率】求人数÷求職者数

※【就職決定(内定)率】就職決定(内定)者数÷求職者数