

# ハローワーク気仙沼管内の雇用情勢

令和4年9月内容

有効求人倍率(原数値)

1.44倍

前年同月比

▲0.15P

前月比

△0.05P

新規求人倍率(原数値)

2.00倍

前年同月比

▲0.17P

前月比

▲0.02P

有効求人数

1,569人

【前年同月比】  
▲11.1%  
(196人減)

【前月比】  
△2.7%  
(41人増)

有効求職者数

1,092人

【前年同月比】  
▲1.4%  
(16人減)

【前月比】  
▲0.8%  
(9人減)

新規求人数

543人

【前年同月比】  
▲8.3%  
(49人減)

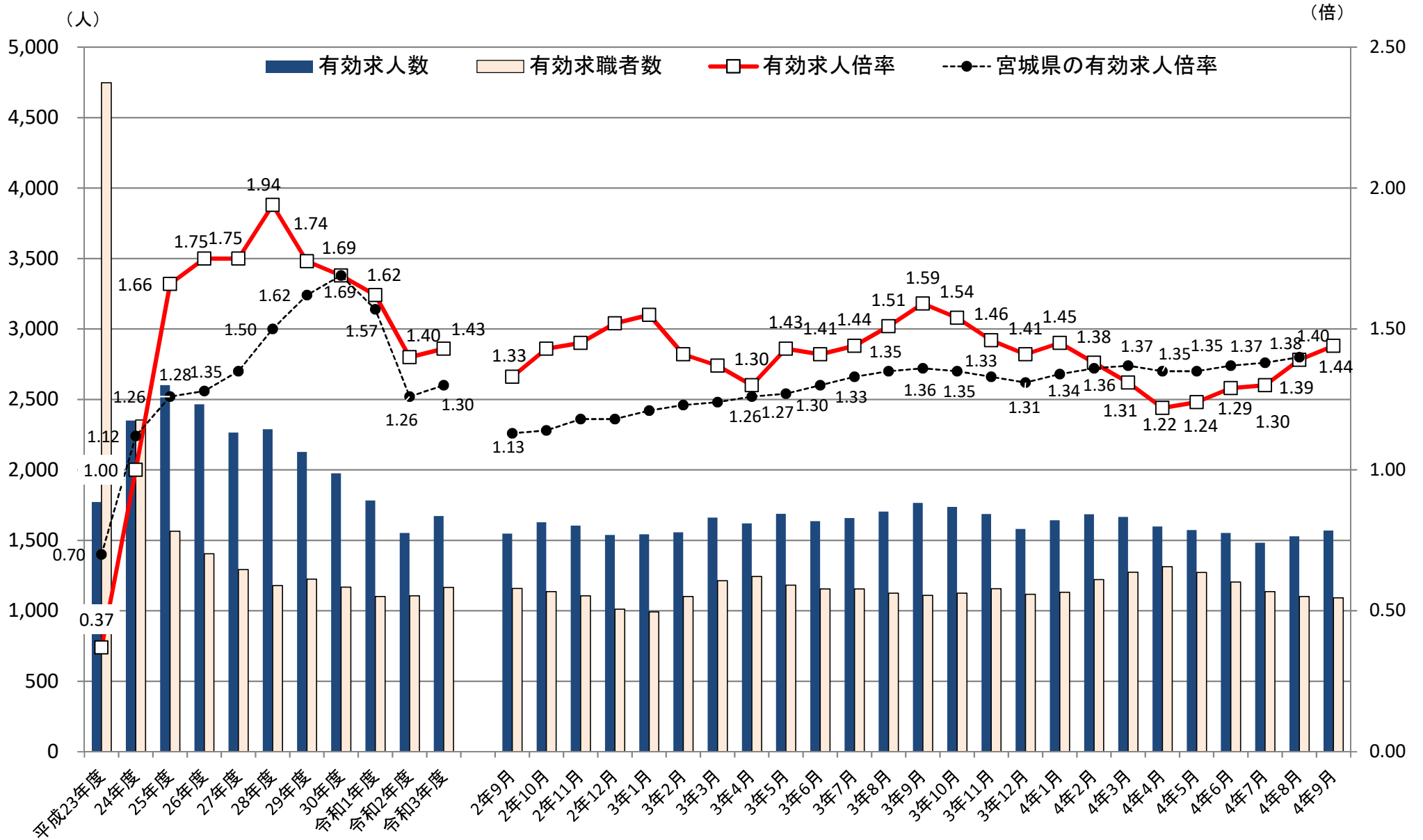
【前月比】  
△1.3%  
(7人増)

新規求職者数

272人

【前年同月比】  
▲0.4%  
(1人減)  
【前月比】  
△2.3%  
(6人増)

# 1 求人、求職及び求人倍率の推移

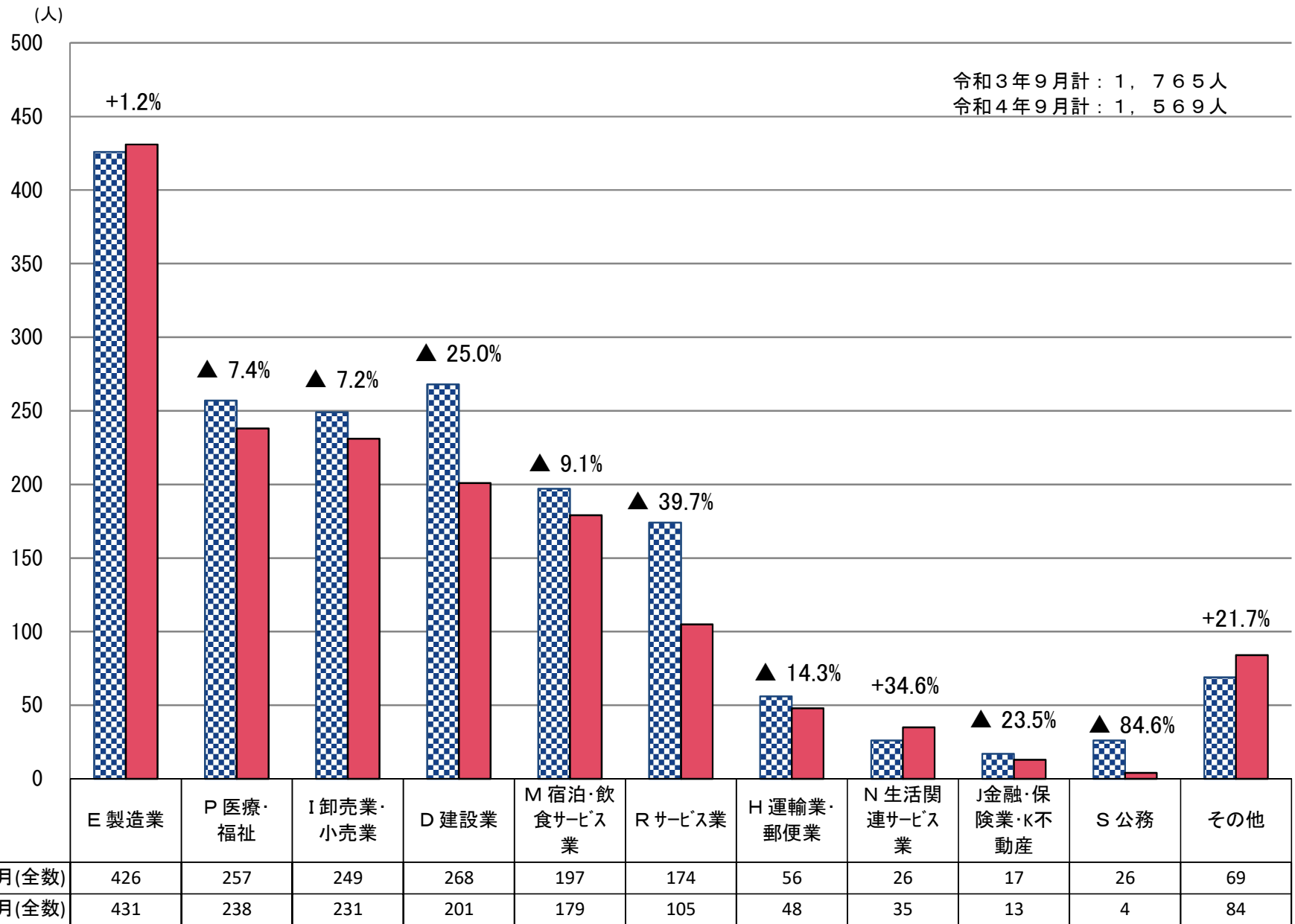


※年度の数值は平均、宮城県の有効求人倍率令和4年2月季節調整を計

## 2 一般職業紹介状況(新規学卒者を除きパートタイムを含む)

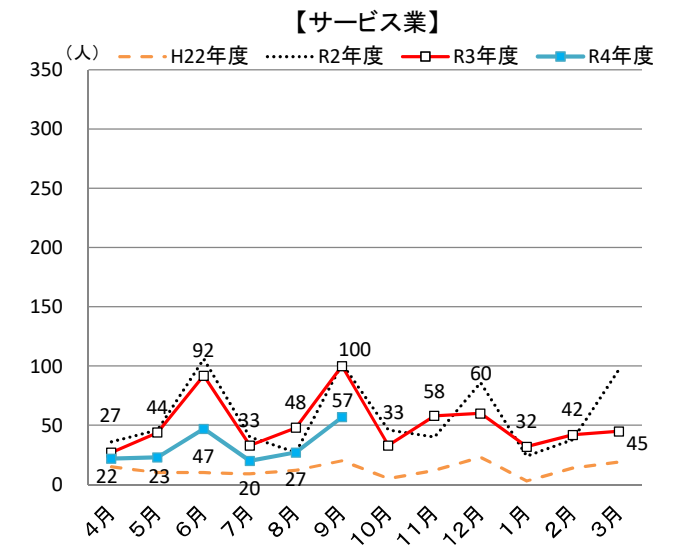
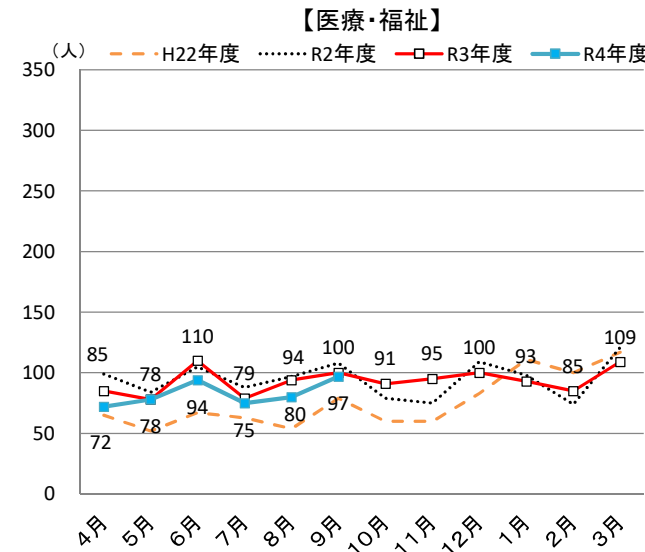
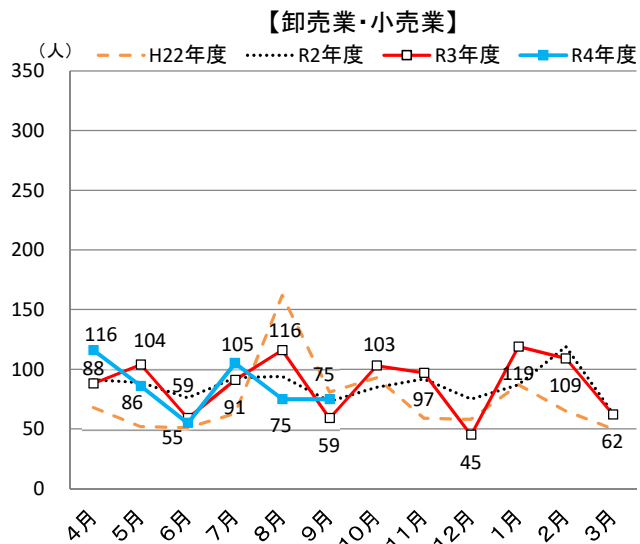
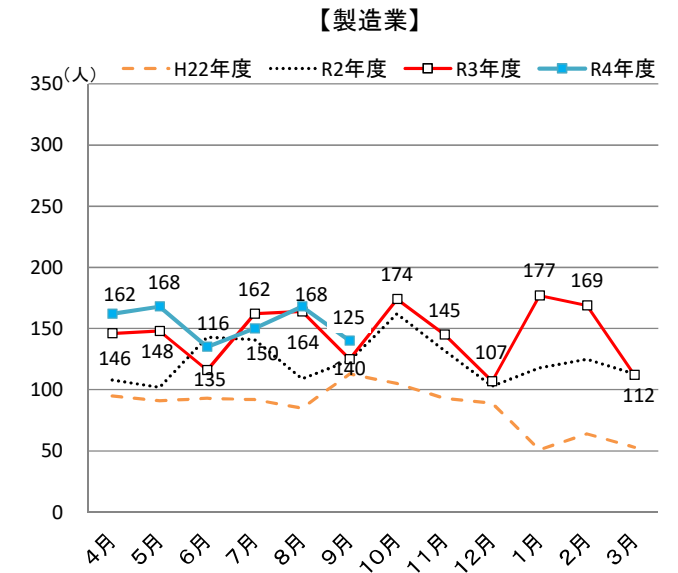
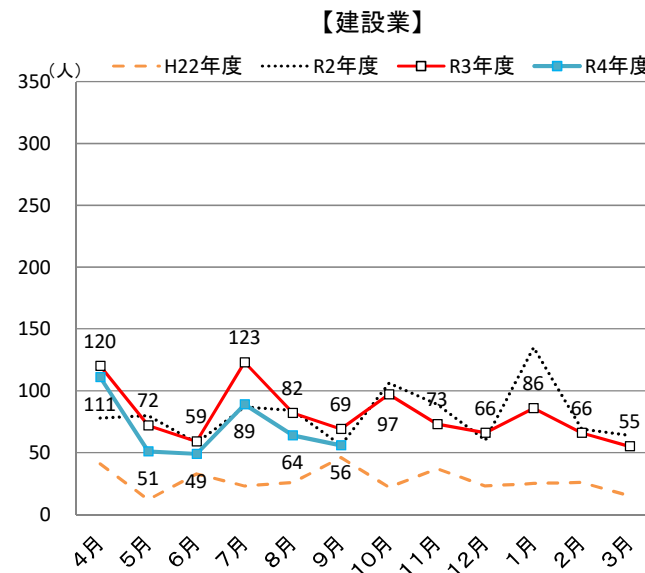
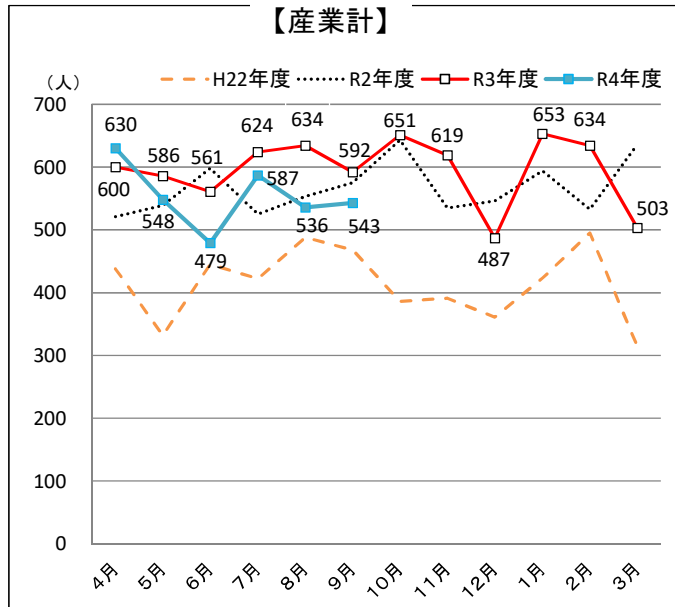
		1 月間有効 求職者数 (人)	2 新規 求職者数 (件)	3 月間有効 求人数 (人)	4 新規 求人数 (人)	5 就職件数 (件)	6 充足件数 (件)	7 有効 求人倍率 (倍)	8 新規 求人倍率 (倍)	9 新規 就職率 [5/2×100]	10 新規 充足率 [6/4×100]	
全 数	令和4年9月	1,092	272	1,569	543	117	99	1.44	2.00	43.0%	18.2%	
	対前年同月 増減率、差	▲1.4%	▲0.4%	▲11.1%	▲8.3%	28.6%	16.5%	▲0.15P	▲0.16P	9.8P	3.8P	
	4年8月	1,101	266	1,528	536	107	88	1.39	2.02	40.2%	16.4%	
	4年7月	1,136	256	1,482	587	113	103	1.30	2.29	44.1%	17.5%	
	常 用	令和4年9月	1,084	270	1,512	531	110	93	1.39	1.97	40.7%	17.5%
		対前年同月 増減率、差	▲1.4%	▲1.1%	▲10.5%	▲8.1%	34.1%	17.7%	▲0.15P	▲0.15P	10.7P	3.8P
		4年8月	1,094	264	1,456	506	98	81	1.33	1.92	37.1%	16.0%
		4年7月	1,127	255	1,424	563	110	99	1.26	2.21	43.1%	17.6%
	フル タイム	令和4年9月	675	167	1,064	378	71	63	1.58	2.26	42.5%	16.7%
		4年8月	683	171	1,027	376	63	48	1.50	2.20	36.8%	12.8%
4年7月		704	165	973	346	76	65	1.38	2.10	46.1%	18.8%	
パート	令和4年9月	409	103	448	153	39	30	1.10	1.49	37.9%	19.6%	
	4年8月	411	93	429	130	35	33	1.04	1.40	37.6%	25.4%	
	4年7月	423	90	451	217	34	34	1.07	2.41	37.8%	15.7%	
正 社員	令和4年9月	—	—	819	295	48	43	—	—	—	14.6%	
	対前年同月 増減率、差	—	—	▲8.2%	▲3.9%	29.7%	19.4%	—	—	—	2.9P	
	4年8月	—	—	785	290	46	35	—	—	—	12.1%	
	4年7月	—	—	753	267	51	43	—	—	—	16.1%	

### 3 産業別有効求人数の状況



(注) グラフ上の割合は令和3年と令和4年の比較

## 4 主な産業の新規求人数の推移



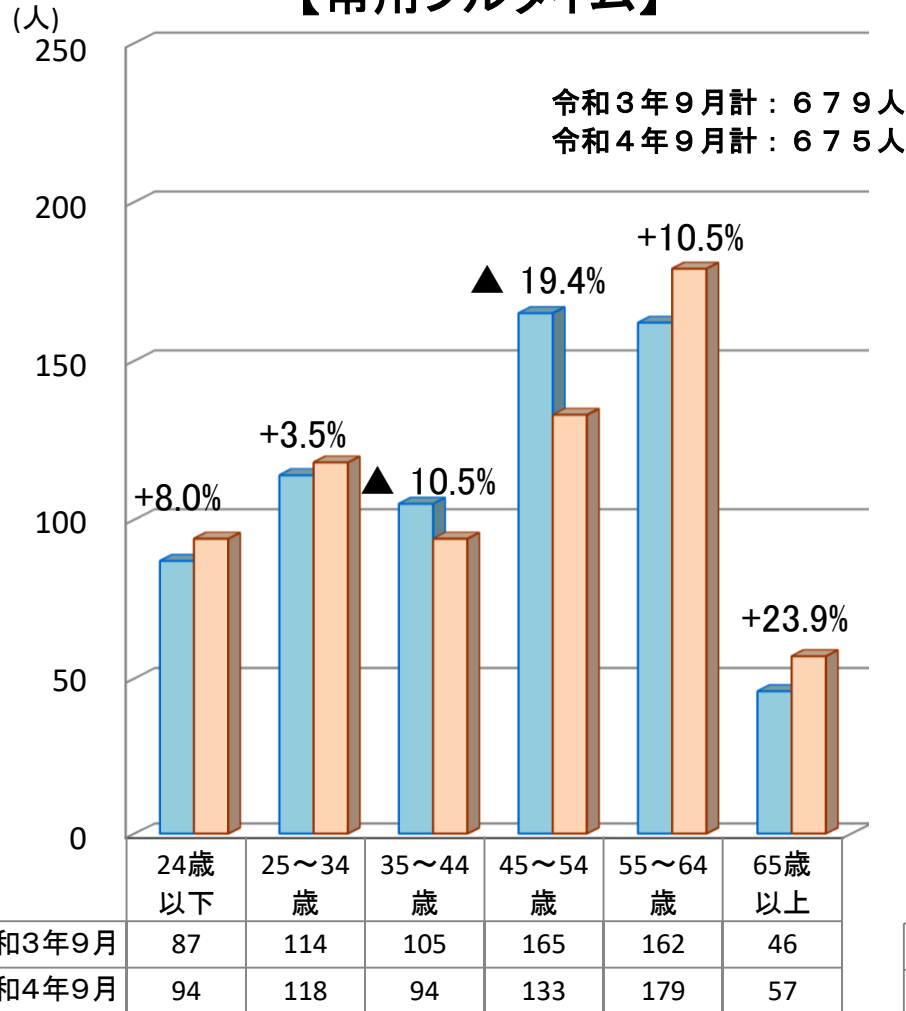
### 5 産業別新規求人数(全数)

	計		建設業 D		製造業 E		食料品 09		電子部品・デバイス 28 29		情報通信業 G		運輸業 H		卸・小売業 I		金融・保険・不動産 JK		宿泊業・飲食サービス業 M		医療、福祉 P		サービス業 R		
			前年増減比	前年増減比	前年増減比	前年増減比	前年増減比	前年増減比	前年増減比	前年増減比	前年増減比	前年増減比	前年増減比	前年増減比	前年増減比	前年増減比	前年増減比	前年増減比	前年増減比	前年増減比	前年増減比	前年増減比	前年増減比	前年増減比	前年増減比
22年度計	4,964	3.2	329	5.1	1,024	0.9	774	▲ 1.3	13	▲ 66.7	7	40.0	291	10.2	889	24.9	71	▲ 29.0	346	▲ 9.7	911	15.9	152	▲ 55.8	
23年度計	9,438	90.1	1,456	342.6	1,330	29.9	686	▲ 11.4	54	315.4	13	85.7	419	44.0	1,166	31.2	43	▲ 39.4	745	115.3	1,354	48.6	1,152	657.9	
24年度計	10,825	14.7	1,523	4.6	1,890	42.1	1,112	62.1	43	▲ 20.4	30	130.8	516	23.2	1,680	44.1	56	30.2	851	14.2	1,408	4.0	1,332	15.6	
25年度計	11,714	8.2	1,578	3.6	2,188	15.8	1,380	24.1	65	51.2	20	▲ 33.3	521	1.0	2,244	33.6	94	67.9	775	▲ 8.9	1,893	34.4	1,150	▲ 13.7	
26年度計	10,680	▲ 8.8	1,317	▲ 16.5	2,174	▲ 0.6	1,585	14.9	55	▲ 15.4	9	▲ 55.0	443	▲ 15.0	2,069	▲ 7.8	67	▲ 28.7	745	▲ 3.9	1,739	▲ 8.1	887	▲ 22.9	
27年度計	10,171	▲ 4.8	1,252	▲ 4.9	2,341	7.7	1,805	13.9	23	▲ 58.2	18	100.0	357	▲ 19.4	1,931	▲ 6.7	65	▲ 3.0	616	▲ 17.3	1,403	▲ 19.3	840	▲ 5.3	
28年度計	10,000	▲ 1.7	1,133	▲ 9.5	2,677	14.4	2,051	13.6	53	130.4	10	▲ 44.4	343	▲ 3.9	1,753	▲ 9.2	72	10.8	601	▲ 2.4	1,324	▲ 5.6	912	8.6	
29年度計	9,487	▲ 5.1	1,020	▲ 10.0	2,019	▲ 24.6	1,458	▲ 28.9	72	35.8	27	170.0	358	4.4	1,614	▲ 7.9	104	44.4	738	22.8	1,480	11.8	805	▲ 11.7	
30年度計	8,746	▲ 7.8	909	▲ 10.9	1,888	▲ 6.5	1,155	▲ 20.8	112	55.6	14	▲ 48.1	357	▲ 0.3	1,605	▲ 0.6	80	▲ 23.1	619	▲ 16.1	1,402	▲ 5.3	689	▲ 14.4	
R1年度計	7,706	▲ 11.9	887	▲ 2.4	1,552	▲ 17.8	916	▲ 20.7	59	▲ 47.3	14	0.0	407	14.0	1,281	▲ 20.2	50	▲ 37.5	655	5.8	1,152	▲ 17.8	730	6.0	
R2年度計	6,798	▲ 11.8	966	8.9	1,480	▲ 4.6	949	3.6	25	▲ 57.6	1	▲ 92.9	285	▲ 30.0	1,037	▲ 19.0	71	42.0	511	▲ 22.0	1,137	▲ 1.3	688	▲ 5.8	
R3年4月	600	15.2	120	53.8	146	35.2	100	40.8	16	433.3	2	-	21	▲ 27.6	88	▲ 3.3	5	25.0	70	48.9	85	▲ 14.1	27	▲ 25.0	
5月	586	8.7	72	▲ 10.0	148	45.1	92	55.9	1	-	0	-	22	83.3	104	16.9	8	60.0	59	268.8	78	▲ 7.1	44	▲ 4.3	
6月	561	▲ 6.2	59	1.7	116	▲ 18.9	70	▲ 13.6	2	▲ 83.3	0	-	23	▲ 30.3	59	▲ 22.4	6	▲ 25.0	59	51.3	110	4.8	92	▲ 13.2	
7月	624	18.9	123	41.4	162	14.9	115	3.6	16	433.3	1	0.0	22	▲ 21.4	91	▲ 2.2	7	75.0	66	288.2	79	▲ 10.2	33	▲ 17.5	
8月	634	14.6	82	▲ 2.4	164	50.5	104	65.1	2	-	0	-	14	0.0	116	23.4	8	14.3	62	195.2	94	▲ 3.1	48	77.8	
9月	592	3.0	69	23.2	125	0.8	87	17.6	3	-	1	-	21	▲ 36.4	59	▲ 19.2	3	▲ 50.0	72	50.0	100	▲ 7.4	100	▲ 2.0	
10月	651	1.2	97	▲ 8.5	174	7.4	138	29.0	15	400.0	1	-	20	▲ 37.5	103	21.2	0	0.0	76	24.6	91	15.2	33	▲ 28.3	
11月	619	15.7	73	▲ 18.0	145	9.8	89	1.1	0	-	0	-	53	307.7	97	5.4	9	28.6	34	6.3	95	26.7	58	45.0	
12月	487	▲ 10.8	66	10.0	107	3.9	77	16.7	2	-	2	-	20	▲ 20.0	45	▲ 40.0	2	▲ 71.4	53	▲ 1.9	100	▲ 8.3	60	▲ 30.2	
R4年1月	653	9.9	86	▲ 36.3	177	50.0	130	62.5	14	-	10	-	19	0.0	119	36.8	5	▲ 16.7	72	4.3	93	▲ 5.1	32	33.3	
2月	634	18.9	66	▲ 4.3	169	35.2	108	30.1	5	-	1	-	19	11.8	109	▲ 8.4	9	80.0	46	58.6	85	14.9	42	10.5	
3月	503	▲ 20.9	55	▲ 14.1	112	▲ 0.9	79	19.7	4	0.0	3	-	24	▲ 20.0	62	▲ 1.6	6	▲ 25.0	49	▲ 37.2	109	▲ 9.9	45	▲ 53.6	
R3年度計	7,144	15.9	968	7.3	1,745	27.7	1,189	25.3	80	220.0	21	2000.0	278	▲ 2.5	1,052	1.4	68	▲ 4.2	718	40.5	1,119	▲ 1.6	614	▲ 10.8	
R4年4月	630	5.0	111	▲ 7.5	162	11.0	120	20.0	17	6.3	0	▲ 100.0	14	▲ 33.3	116	31.8	5	0.0	74	5.7	72	▲ 15.3	22	▲ 18.5	
5月	548	▲ 6.5	51	▲ 29.2	168	13.5	114	23.9	5	400.0	17	-	16	▲ 27.3	86	▲ 17.3	6	▲ 25.0	63	6.8	78	0.0	23	▲ 47.7	
6月	479	▲ 14.6	49	▲ 16.9	135	16.4	102	45.7	1	▲ 50.0	1	-	20	▲ 13.0	55	▲ 6.8	4	▲ 33.3	47	▲ 20.3	94	▲ 14.5	47	▲ 48.9	
7月	587	▲ 5.9	89	▲ 27.6	150	▲ 7.4	109	▲ 5.2	15	▲ 6.3	0	▲ 100.0	15	▲ 31.8	105	15.4	4	▲ 42.9	72	9.1	75	▲ 5.1	20	▲ 39.4	
8月	536	▲ 15.5	64	▲ 22.0	168	2.4	113	8.7	5	150.0	17	-	18	28.6	75	▲ 35.3	5	▲ 37.5	39	▲ 37.1	80	▲ 14.9	27	▲ 43.8	
9月	543	▲ 8.3	56	▲ 18.8	140	12.0	109	25.3	1	▲ 66.7	1	0.0	19	▲ 9.5	75	27.1	3	0.0	69	▲ 4.2	97	▲ 3.0	57	▲ 43.0	
10月																									
11月																									
12月																									
R5年1月																									
2月																									
3月																									
R4年度計	3,323	▲ 7.6	420	▲ 20.0	923	7.2	667	17.4	44	10.0	36	800.0	102	▲ 17.1	512	▲ 1.0	27	▲ 27.0	364	▲ 6.2	496	▲ 9.2	196	▲ 43.0	

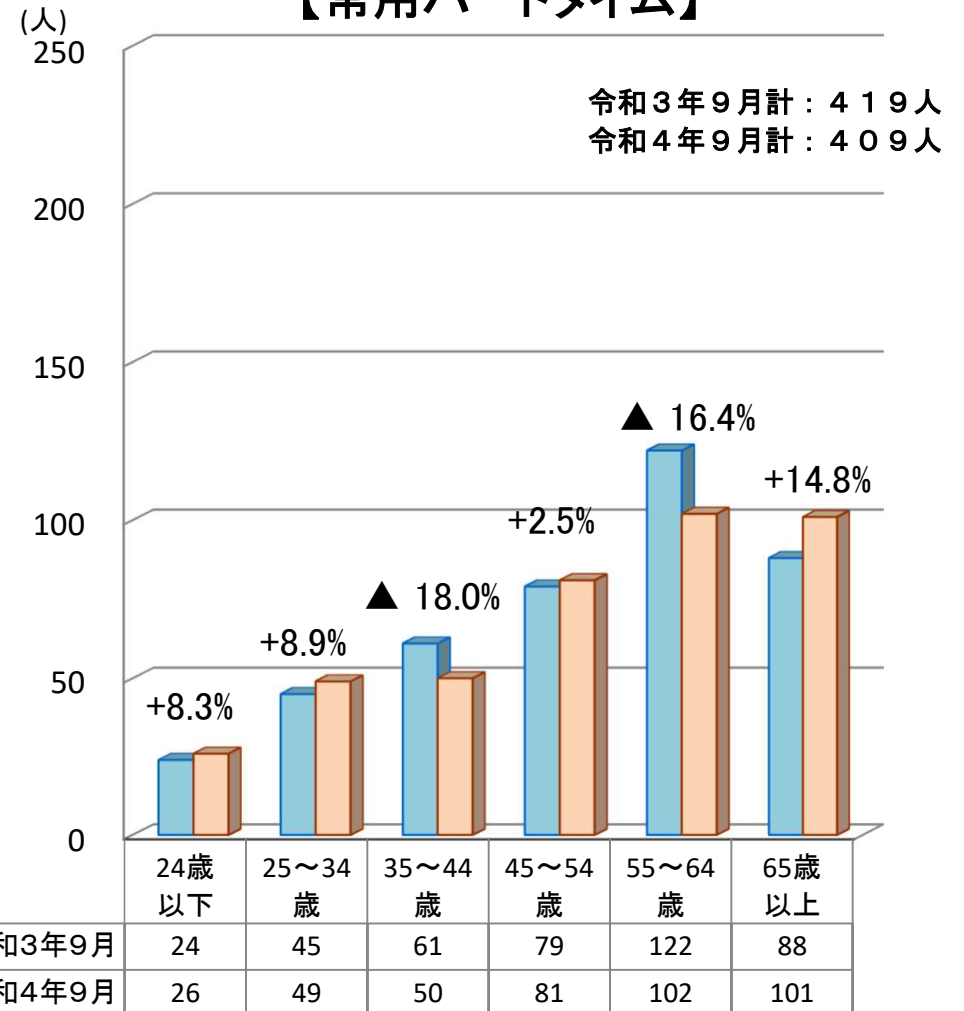
## 6 常用有効求職者の年齢別状況

(注)グラフ上の割合は令和3年9月と令和4年9月の比較

### 【常用フルタイム】

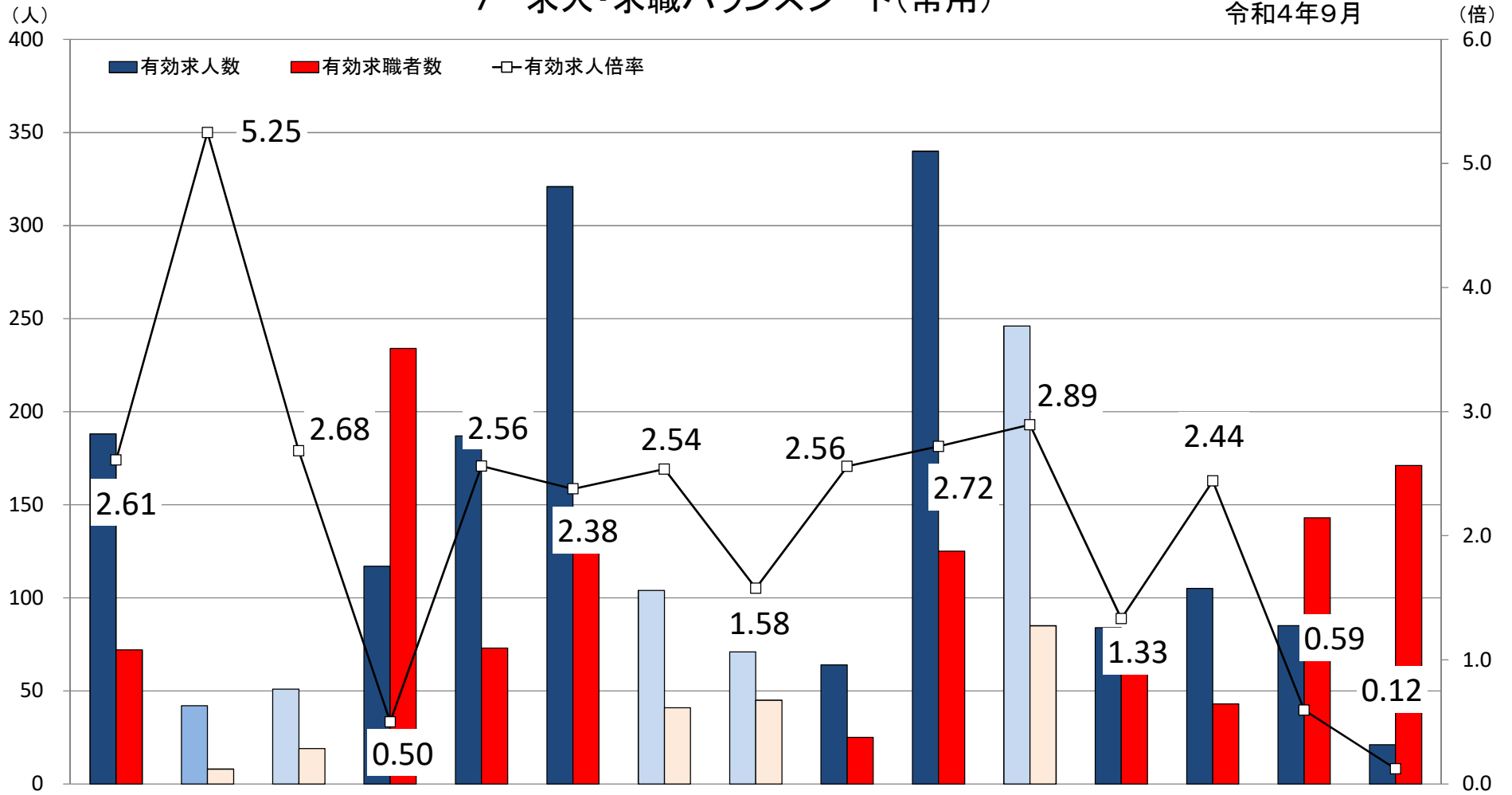


### 【常用パートタイム】



# 7 求人・求職バランスシート(常用)

令和4年9月

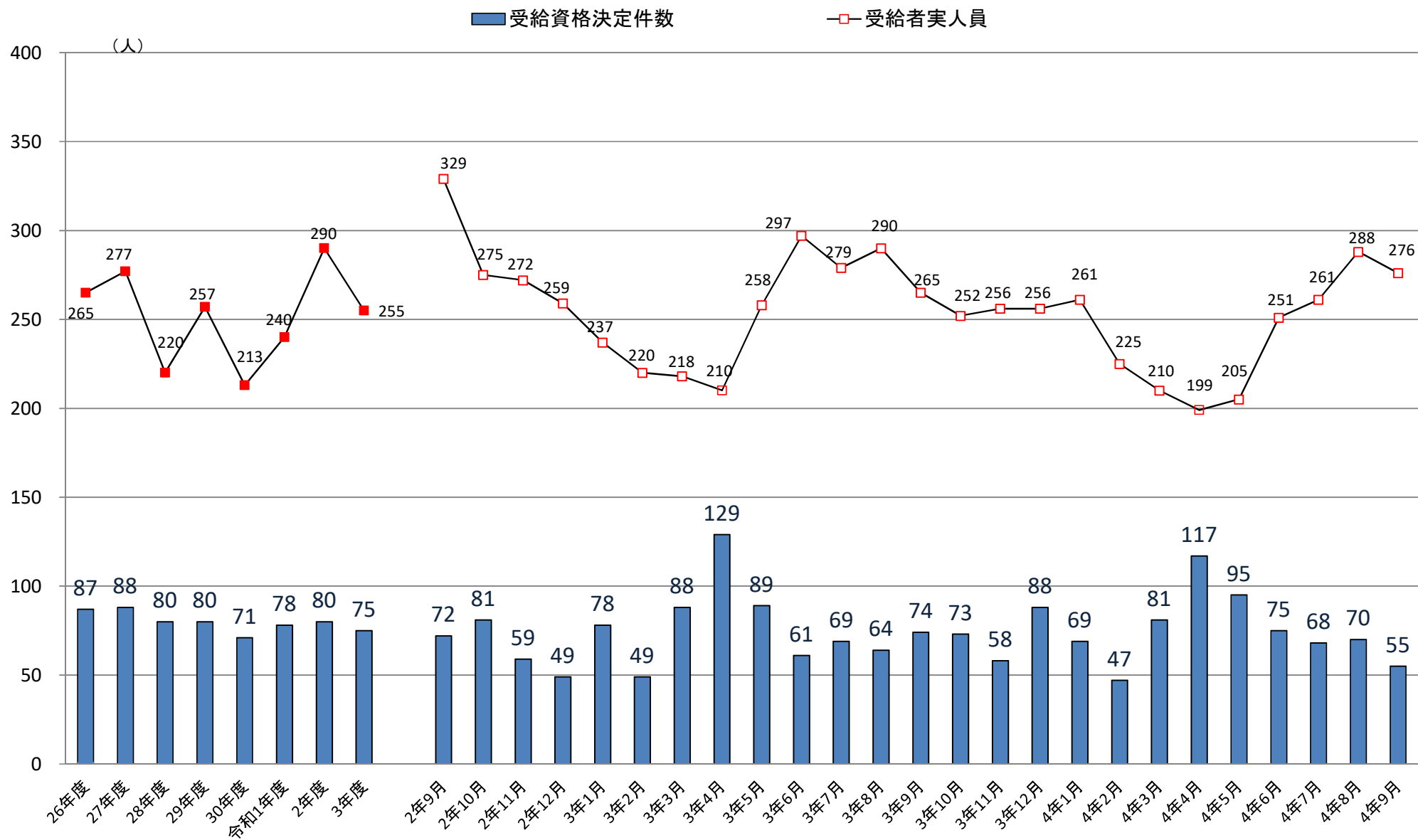


	① 管理的、専門的・技術的職業			② 事務的職業	③ 販売の職業	④ サービスの職業			⑤ 保安の職業	⑥ 生産工程の職業	製品製造・加工処理	⑦ 輸送・機械運転の職業	⑧ 建設・採掘の職業	⑨ 運搬・清掃等の職業	⑩ その他の職業	計
	管理的、専門的・技術的職業	建築・土木技術者等	看護師、保健師等			介護サービス	飲食物調理									
有効求人人数	188	42	51	117	187	321	104	71	64	340	246	84	105	85	21	1,512
有効求職者数	72	8	19	234	73	135	41	45	25	125	85	63	43	143	171	1,084
有効求人倍率	2.61	5.25	2.68	0.50	2.56	2.38	2.54	1.58	2.56	2.72	2.89	1.33	2.44	0.59	0.12	1.39

※有効求人人数、有効求職者数、有効求人倍率は、常用フルタイム+常用パートの計



## 8 受給資格決定件数・受給者実人員(基本手当)の推移



※年度の数值は平均値

## 令和5年3月新規高等学校卒業者の職業紹介状況

(令和4年9月末現在)

気仙沼公共職業安定所

	求 人 件 数 (管内)	求 人 数 (管内)	求職者数				就職決定(内定)者数				就職未内定者数				求 人 倍 率 (管内)	就職決定(内定)率			
			合計	管内	県内 他管内	県外	合計	管内	県内 他管内	県外	合計	管内	県内 他管内	県外		合計	管内	県内 他管内	県外
計	187	410	145	68	56	21	92	47	33	12	53	21	23	9	6.03	63.4%	69.1%	58.9%	57.1%
男	/	/	90	39	37	14	60	27	25	8	30	12	12	6	/	66.7%	69.2%	67.6%	57.1%
女			55	29	19	7	32	20	8	4	23	9	11	3		58.2%	69.0%	42.1%	57.1%
前年数	181	376	144	53	59	32	100	38	38	24	44	15	21	8	7.09	69.4%	71.7%	64.4%	75.0%
増減率 (差)	3.3	9.0	0.7	28.3	▲ 5.1	▲ 34.4	▲ 8.0	23.7	▲ 13.2	▲ 50.0	20.5	40.0	9.5	12.5	▲ 1.06P	▲ 6.0P	▲ 2.6P	▲ 5.5P	▲ 17.9P

注) ▲は減少の表示

※【求人倍率】求人数÷求職者数

※【就職決定(内定)率】就職決定(内定)者数÷求職者数