

ハローワーク気仙沼管内の雇用情勢

令和4年11月内容

有効求人倍率(原数値)

1.62倍

前年同月比

△0.16P

前月比

△0.12P

新規求人倍率(原数値)

2.71倍

前年同月比

△0.58P

前月比

△0.36P

有効求人数

1,702人

【前年同月比】

△0.9%

(16人増)

【前月比】

△3.5%

(57人増)

有効求職者数

1,050人

【前年同月比】

▲9.2%

(107人減)

【前月比】

▲4.0%

(44人減)

新規求人数

606人

【前年同月比】

▲2.1%

(13人減)

【前月比】

▲8.0%

(53人減)

新規求職者数

224人

【前年同月比】

▲23.0%

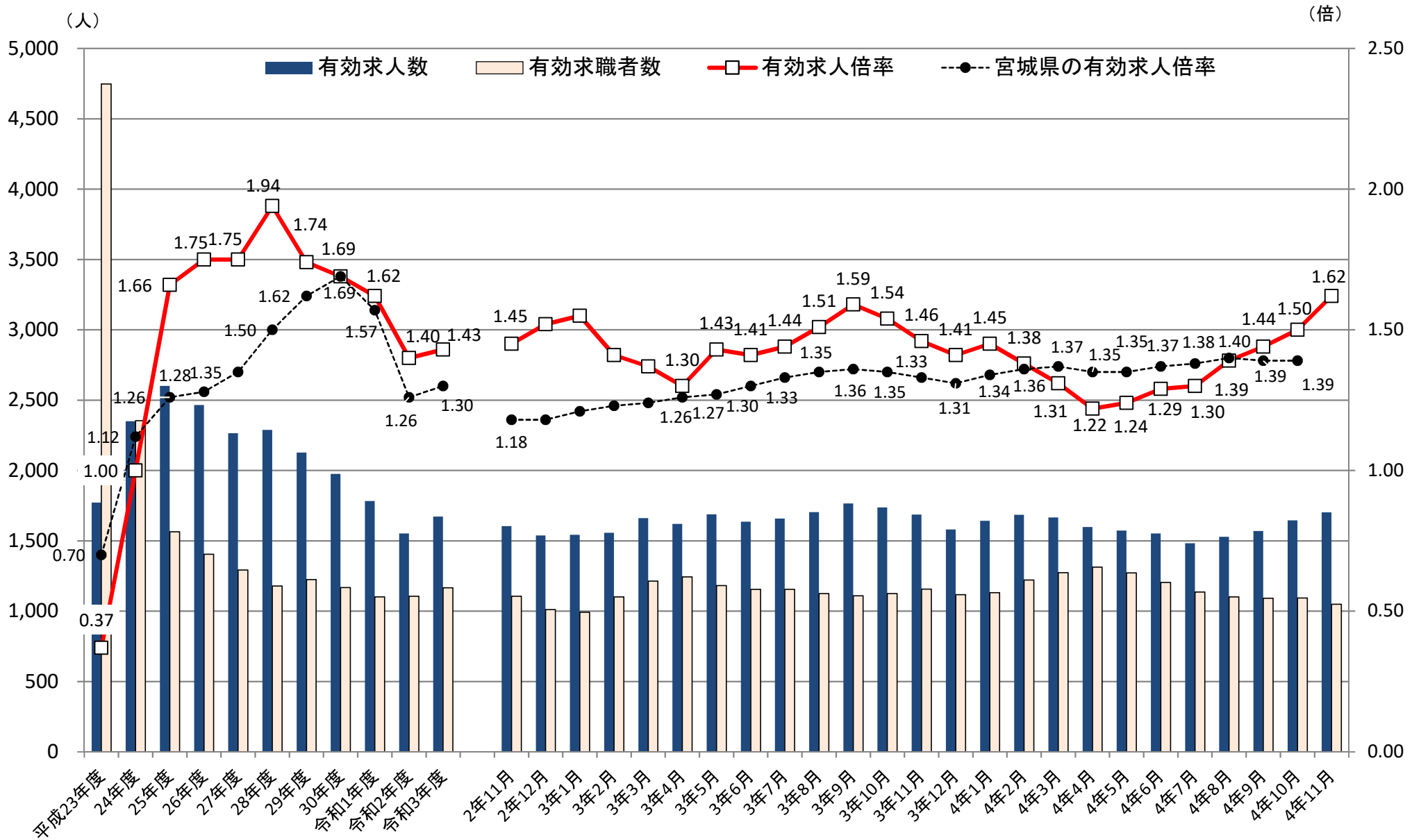
(67人減)

【前月比】

▲20.0%

(56人減)

1 求人、求職及び求人倍率の推移

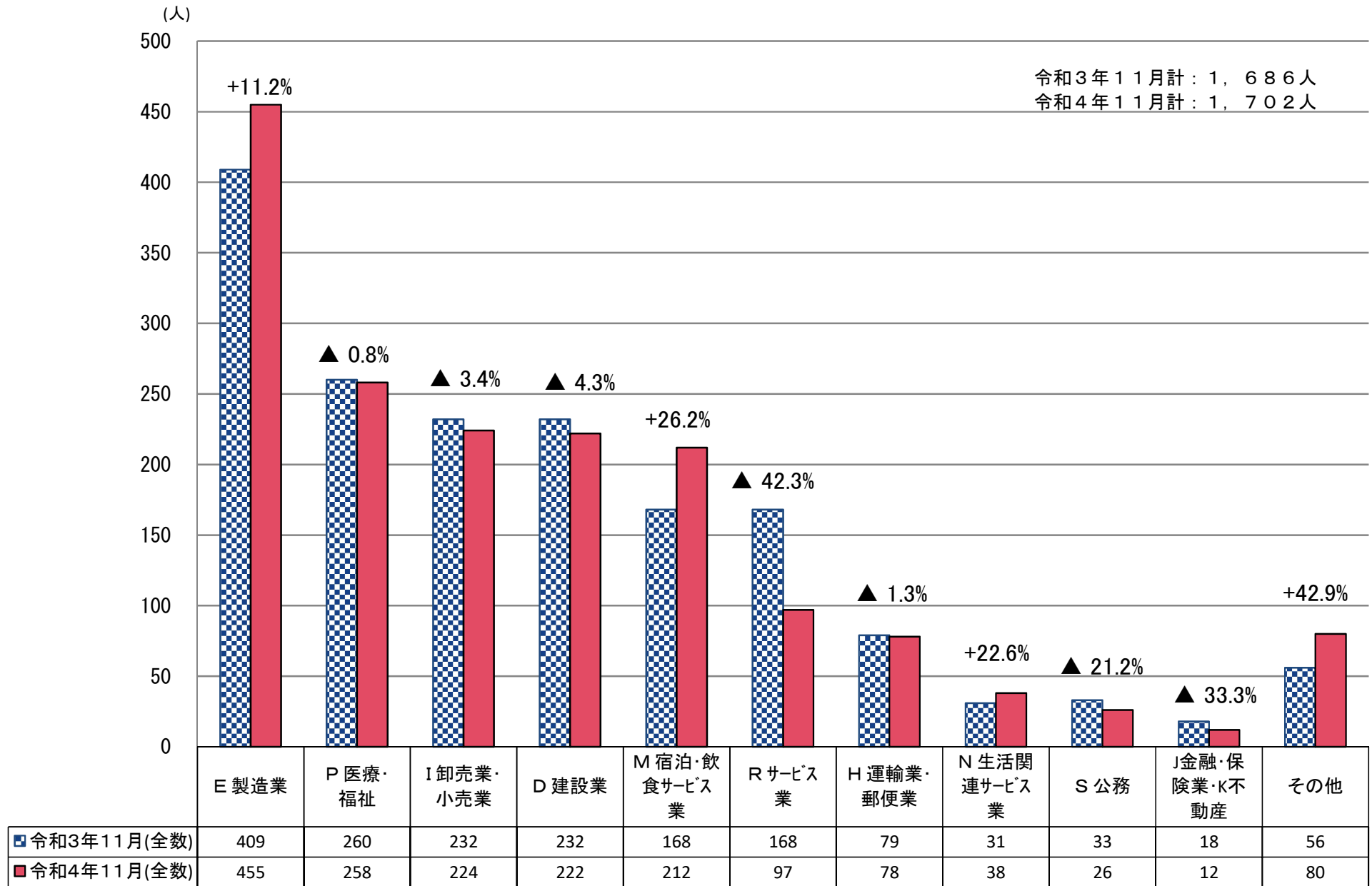


※年度の数值は平均、宮城県の有効求人倍率令和4年2月季節調整を計

2 一般職業紹介状況(新規学卒者を除きパートタイムを含む)

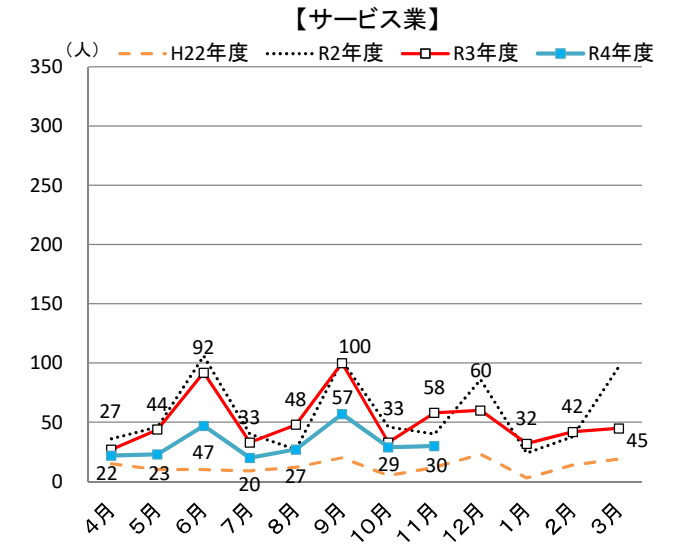
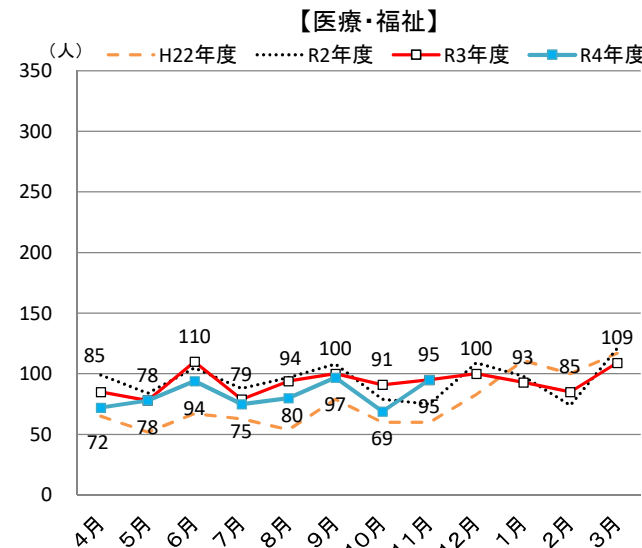
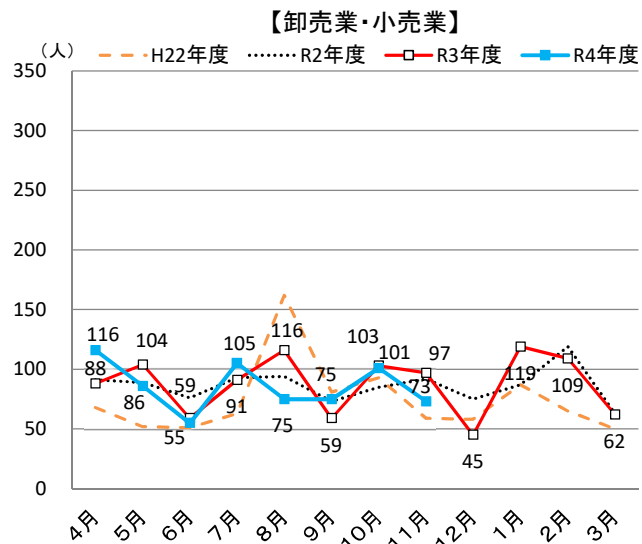
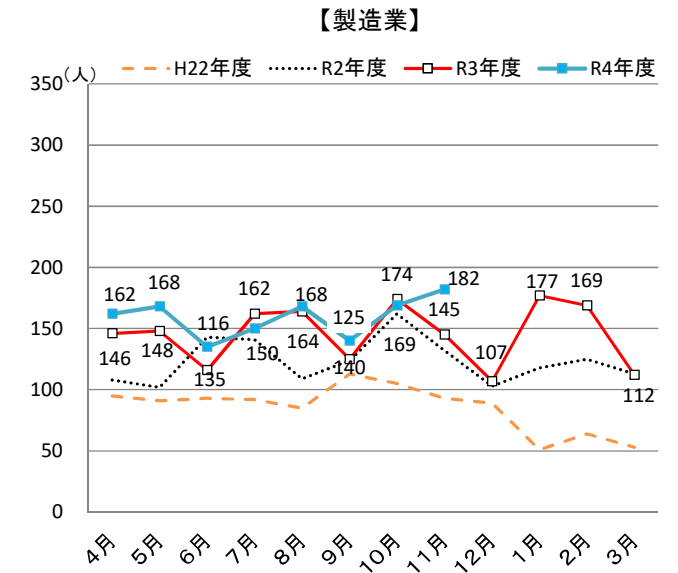
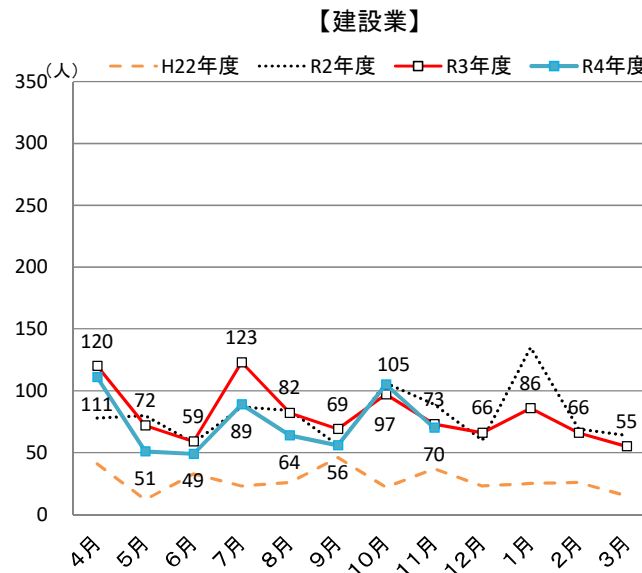
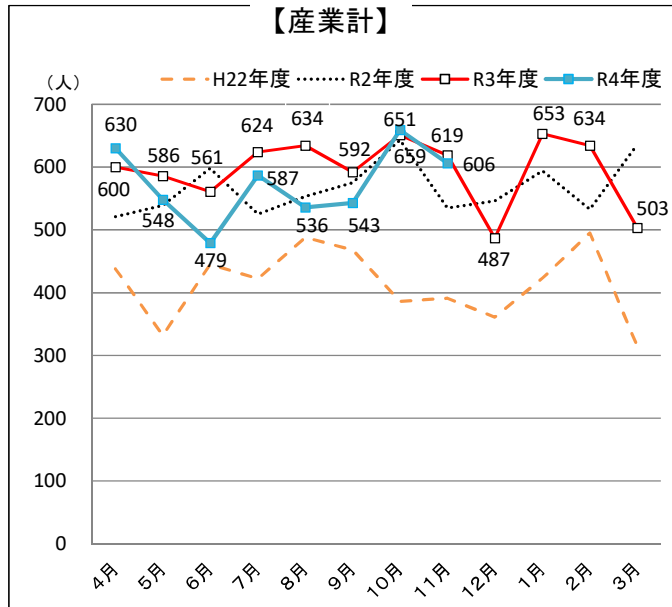
		1 月間有効 求職者数 (人)	2 新規 求職者数 (件)	3 月間有効 求人数 (人)	4 新規 求人数 (人)	5 就職件数 (件)	6 充足件数 (件)	7 有効 求人倍率 (倍)	8 新規 求人倍率 (倍)	9 新規 就職率 [5/2×100]	10 新規 充足率 [6/4×100]
全 数	令和4年11月	1,050	224	1,702	606	107	102	1.62	2.71	47.8%	16.8%
	対前年同月 増減率、差	▲9.2%	▲23.0%	0.9%	▲2.1%	▲18.3%	▲13.6%	0.16P	0.58P	2.8P	▲2.3P
	4年10月	1,094	280	1,645	659	119	116	1.50	2.35	42.5%	17.6%
	4年9月	1,092	272	1,569	543	117	99	1.44	2.00	43.0%	18.2%
常 用	令和4年11月	1,040	220	1,589	533	96	91	1.53	2.42	43.6%	17.1%
	対前年同月 増減率、差	▲9.3%	▲23.3%	0.9%	▲2.4%	▲20.0%	▲15.0%	0.16P	0.52P	1.8P	▲2.5P
	4年10月	1,085	276	1,588	635	115	112	1.46	2.30	41.7%	17.6%
	4年9月	1,084	270	1,512	531	110	93	1.39	1.97	40.7%	17.5%
フル タイム	令和4年11月	658	135	1,134	402	68	64	1.72	2.98	50.4%	15.9%
	4年10月	681	179	1,104	408	66	63	1.62	2.28	36.9%	15.4%
	4年9月	675	167	1,064	378	71	63	1.58	2.26	42.5%	16.7%
パート	令和4年11月	382	85	455	131	28	27	1.19	1.54	32.9%	20.6%
	4年10月	404	97	484	227	49	49	1.20	2.34	50.5%	21.6%
	4年9月	409	103	448	153	39	30	1.10	1.49	37.9%	19.6%
正 社 員	令和4年11月	—	—	898	315	55	53	—	—	—	16.8%
	対前年同月 増減率、差	—	—	3.2%	4.7%	0.0%	8.2%	—	—	—	0.5P
	4年10月	—	—	872	324	50	50	—	—	—	15.4%
	4年9月	—	—	819	295	48	43	—	—	—	14.6%

3 産業別有効求人数の状況



(注) グラフ上の割合は令和3年と令和4年の比較

4 主な産業の新規求人数の推移



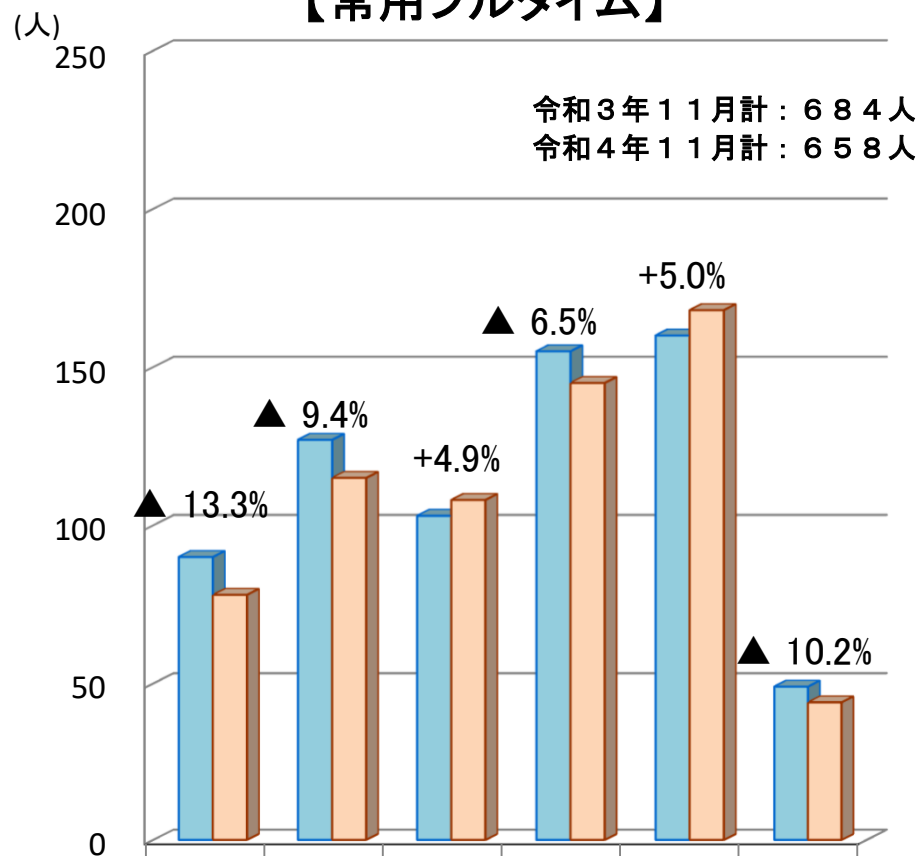
5 産業別新規求人数(全数)

	計		建設業 D		製造業 E		食料品 09		電子部品・デバイス 28 29		情報通信業 G		運輸業 H		卸・小売業 I		金融・保険・不動産 JK		宿泊業・飲食サービス業 M		医療、福祉 P		サービス業 R	
			前年増減比	前年増減比	前年増減比	前年増減比	前年増減比	前年増減比	前年増減比	前年増減比	前年増減比	前年増減比	前年増減比	前年増減比	前年増減比	前年増減比	前年増減比	前年増減比	前年増減比	前年増減比	前年増減比	前年増減比	前年増減比	前年増減比
22年度計	4,964	3.2	329	5.1	1,024	0.9	774	▲ 1.3	13	▲ 66.7	7	40.0	291	10.2	889	24.9	71	▲ 29.0	346	▲ 9.7	911	15.9	152	▲ 55.8
23年度計	9,438	90.1	1,456	342.6	1,330	29.9	686	▲ 11.4	54	315.4	13	85.7	419	44.0	1,166	31.2	43	▲ 39.4	745	115.3	1,354	48.6	1,152	657.9
24年度計	10,825	14.7	1,523	4.6	1,890	42.1	1,112	62.1	43	▲ 20.4	30	130.8	516	23.2	1,680	44.1	56	30.2	851	14.2	1,408	4.0	1,332	15.6
25年度計	11,714	8.2	1,578	3.6	2,188	15.8	1,380	24.1	65	51.2	20	▲ 33.3	521	1.0	2,244	33.6	94	67.9	775	▲ 8.9	1,893	34.4	1,150	▲ 13.7
26年度計	10,680	▲ 8.8	1,317	▲ 16.5	2,174	▲ 0.6	1,585	14.9	55	▲ 15.4	9	▲ 55.0	443	▲ 15.0	2,069	▲ 7.8	67	▲ 28.7	745	▲ 3.9	1,739	▲ 8.1	887	▲ 22.9
27年度計	10,171	▲ 4.8	1,252	▲ 4.9	2,341	7.7	1,805	13.9	23	▲ 58.2	18	100.0	357	▲ 19.4	1,931	▲ 6.7	65	▲ 3.0	616	▲ 17.3	1,403	▲ 19.3	840	▲ 5.3
28年度計	10,000	▲ 1.7	1,133	▲ 9.5	2,677	14.4	2,051	13.6	53	130.4	10	▲ 44.4	343	▲ 3.9	1,753	▲ 9.2	72	10.8	601	▲ 2.4	1,324	▲ 5.6	912	8.6
29年度計	9,487	▲ 5.1	1,020	▲ 10.0	2,019	▲ 24.6	1,458	▲ 28.9	72	35.8	27	170.0	358	4.4	1,614	▲ 7.9	104	44.4	738	22.8	1,480	11.8	805	▲ 11.7
30年度計	8,746	▲ 7.8	909	▲ 10.9	1,888	▲ 6.5	1,155	▲ 20.8	112	55.6	14	▲ 48.1	357	▲ 0.3	1,605	▲ 0.6	80	▲ 23.1	619	▲ 16.1	1,402	▲ 5.3	689	▲ 14.4
R1年度計	7,706	▲ 11.9	887	▲ 2.4	1,552	▲ 17.8	916	▲ 20.7	59	▲ 47.3	14	0.0	407	14.0	1,281	▲ 20.2	50	▲ 37.5	655	5.8	1,152	▲ 17.8	730	6.0
R2年度計	6,798	▲ 11.8	966	8.9	1,480	▲ 4.6	949	3.6	25	▲ 57.6	1	▲ 92.9	285	▲ 30.0	1,037	▲ 19.0	71	42.0	511	▲ 22.0	1,137	▲ 1.3	688	▲ 5.8
R3年4月	600	15.2	120	53.8	146	35.2	100	40.8	16	433.3	2	-	21	▲ 27.6	88	▲ 3.3	5	25.0	70	48.9	85	▲ 14.1	27	▲ 25.0
5月	586	8.7	72	▲ 10.0	148	45.1	92	55.9	1	-	0	-	22	83.3	104	16.9	8	60.0	59	268.8	78	▲ 7.1	44	▲ 4.3
6月	561	▲ 6.2	59	1.7	116	▲ 18.9	70	▲ 13.6	2	▲ 83.3	0	-	23	▲ 30.3	59	▲ 22.4	6	▲ 25.0	59	51.3	110	4.8	92	▲ 13.2
7月	624	18.9	123	41.4	162	14.9	115	3.6	16	433.3	1	0.0	22	▲ 21.4	91	▲ 2.2	7	75.0	66	288.2	79	▲ 10.2	33	▲ 17.5
8月	634	14.6	82	▲ 2.4	164	50.5	104	65.1	2	-	0	-	14	0.0	116	23.4	8	14.3	62	195.2	94	▲ 3.1	48	77.8
9月	592	3.0	69	23.2	125	0.8	87	17.6	3	-	1	-	21	▲ 36.4	59	▲ 19.2	3	▲ 50.0	72	50.0	100	▲ 7.4	100	▲ 2.0
10月	651	1.2	97	▲ 8.5	174	7.4	138	29.0	15	400.0	1	-	20	▲ 37.5	103	21.2	0	0.0	76	24.6	91	15.2	33	▲ 28.3
11月	619	15.7	73	▲ 18.0	145	9.8	89	1.1	0	-	0	-	53	307.7	97	5.4	9	28.6	34	6.3	95	26.7	58	45.0
12月	487	▲ 10.8	66	10.0	107	3.9	77	16.7	2	-	2	-	20	▲ 20.0	45	▲ 40.0	2	▲ 71.4	53	▲ 1.9	100	▲ 8.3	60	▲ 30.2
R4年1月	653	9.9	86	▲ 36.3	177	50.0	130	62.5	14	-	10	-	19	0.0	119	36.8	5	▲ 16.7	72	4.3	93	▲ 5.1	32	33.3
2月	634	18.9	66	▲ 4.3	169	35.2	108	30.1	5	-	1	-	19	11.8	109	▲ 8.4	9	80.0	46	58.6	85	14.9	42	10.5
3月	503	▲ 20.9	55	▲ 14.1	112	▲ 0.9	79	19.7	4	0.0	3	-	24	▲ 20.0	62	▲ 1.6	6	▲ 25.0	49	▲ 37.2	109	▲ 9.9	45	▲ 53.6
R3年度計	7,144	15.9	968	7.3	1,745	27.7	1,189	25.3	80	220.0	21	2000.0	278	▲ 2.5	1,052	1.4	68	▲ 4.2	718	40.5	1,119	▲ 1.6	614	▲ 10.8
R4年4月	630	5.0	111	▲ 7.5	162	11.0	120	20.0	17	6.3	0	▲ 100.0	14	▲ 33.3	116	31.8	5	0.0	74	5.7	72	▲ 15.3	22	▲ 18.5
5月	548	▲ 6.5	51	▲ 29.2	168	13.5	114	23.9	5	400.0	17	-	16	▲ 27.3	86	▲ 17.3	6	▲ 25.0	63	6.8	78	0.0	23	▲ 47.7
6月	479	▲ 14.6	49	▲ 16.9	135	16.4	102	45.7	1	▲ 50.0	1	-	20	▲ 13.0	55	▲ 6.8	4	▲ 33.3	47	▲ 20.3	94	▲ 14.5	47	▲ 48.9
7月	587	▲ 5.9	89	▲ 27.6	150	▲ 7.4	109	▲ 5.2	15	▲ 6.3	0	▲ 100.0	15	▲ 31.8	105	15.4	4	▲ 42.9	72	9.1	75	▲ 5.1	20	▲ 39.4
8月	536	▲ 15.5	64	▲ 22.0	168	2.4	113	8.7	5	150.0	17	-	18	28.6	75	▲ 35.3	5	▲ 37.5	39	▲ 37.1	80	▲ 14.9	27	▲ 43.8
9月	543	▲ 8.3	56	▲ 18.8	140	12.0	109	25.3	1	▲ 66.7	1	0.0	19	▲ 9.5	75	27.1	3	0.0	69	▲ 4.2	97	▲ 3.0	57	▲ 43.0
10月	659	1.2	105	8.2	169	▲ 2.9	112	▲ 18.8	18	20.0	1	0.0	20	0.0	101	▲ 1.9	4	-	112	47.4	69	▲ 24.2	29	▲ 12.1
11月	606	▲ 2.1	70	▲ 4.1	182	25.5	113	27.0	6	0.0	12	0.0	40	▲ 24.5	73	▲ 24.7	5	▲ 44.4	41	20.6	95	0.0	30	▲ 48.3
12月																								
R5年1月																								
2月																								
3月																								
R4年度計	4,588	▲ 5.7	595	▲ 14.4	1,274	8.0	892	12.2	68	23.6	49	880.0	162	▲ 17.3	686	▲ 4.3	36	▲ 21.7	517	3.8	660	▲ 9.8	255	▲ 41.4

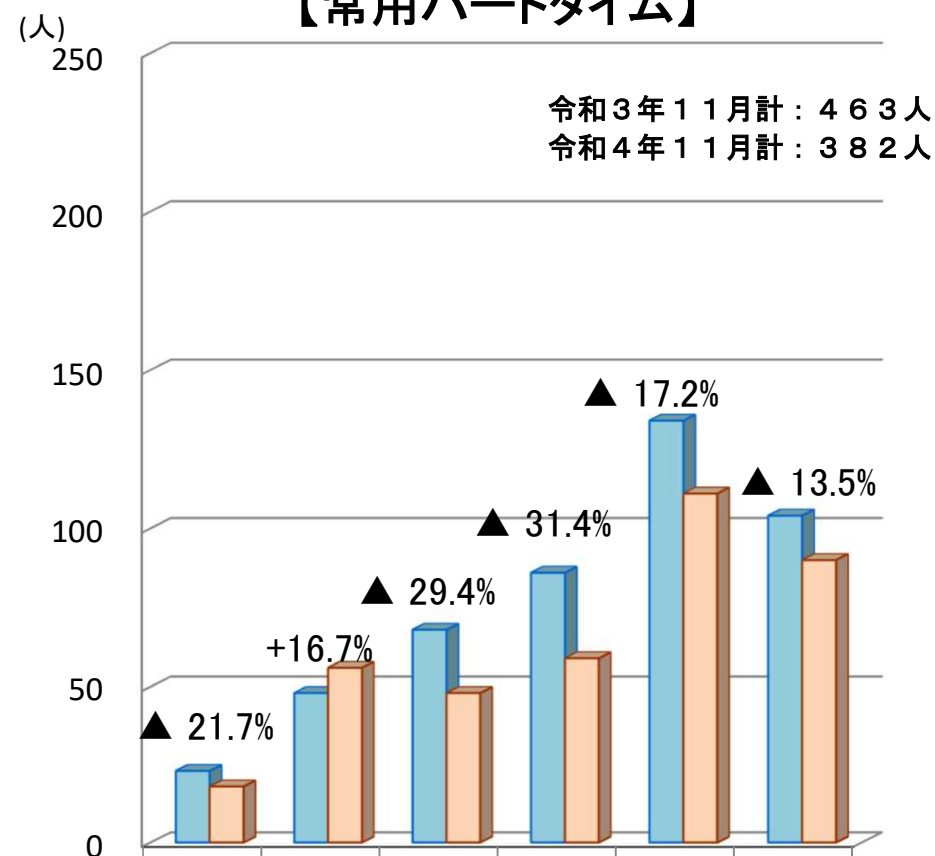
6 常用有効求職者の年齢別状況

(注)グラフ上の割合は令和3年11月と令和4年11月の比較

【常用フルタイム】



【常用パートタイム】

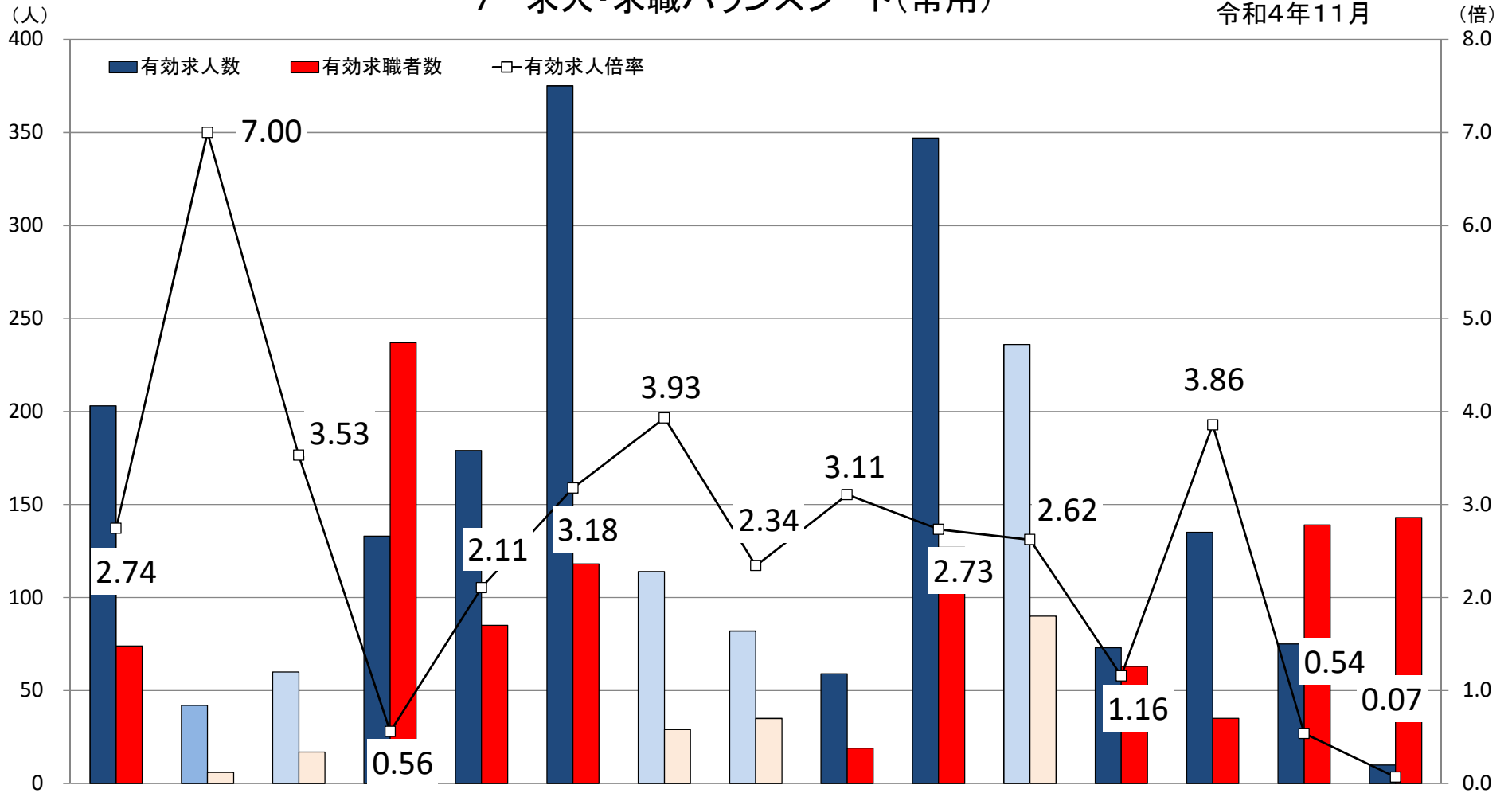


	令和3年11月	令和4年11月
24歳以下	90	78
25～34歳	127	115
35～44歳	103	108
45～54歳	155	145
55～64歳	160	168
65歳以上	49	44

	令和3年11月	令和4年11月
24歳以下	23	18
25～34歳	48	56
35～44歳	68	48
45～54歳	86	59
55～64歳	134	111
65歳以上	104	90

7 求人・求職バランスシート(常用)

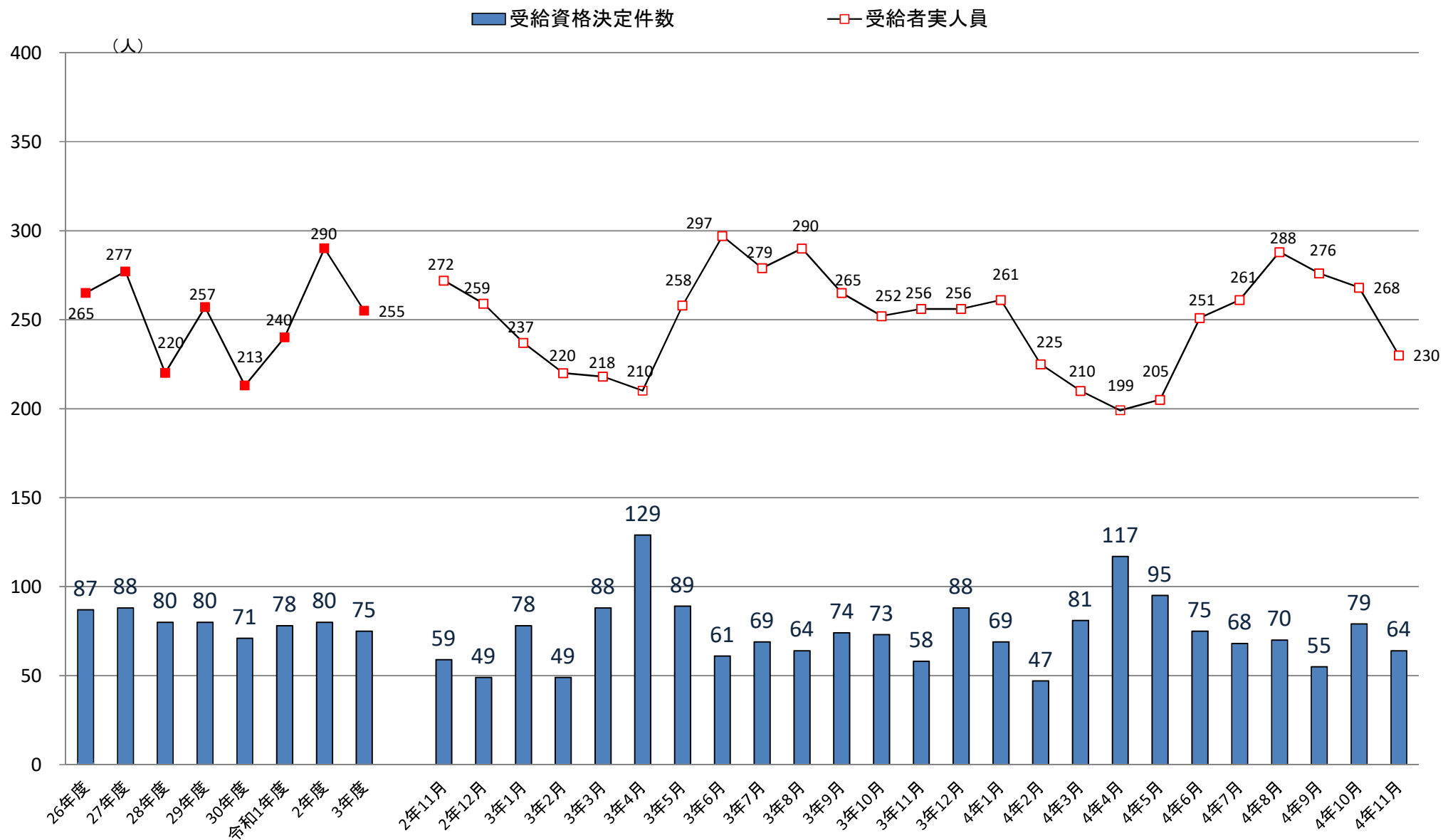
令和4年11月



	① 管理的、専門的・技術的職業			② 事務的職業	③ 販売の職業	④ サービスの職業			⑤ 保安の職業	⑥ 生産工程の職業	製品製造・加工処理	⑦ 輸送・機械運転の職業	⑧ 建設・採掘の職業	⑨ 運搬・清掃等の職業	⑩ その他の職業	計
	管理的、専門的・技術的職業	建築・土木技術者等	看護師、保健師等			介護サービス	飲食物調理									
有効求人人数	203	42	60	133	179	375	114	82	59	347	236	73	135	75	10	1,589
有効求職者数	74	6	17	237	85	118	29	35	19	127	90	63	35	139	143	1,040
有効求人倍率	2.74	7.00	3.53	0.56	2.11	3.18	3.93	2.34	3.11	2.73	2.62	1.16	3.86	0.54	0.07	1.53

※有効求人人数、有効求職者数、有効求人倍率は、常用フルタイム＋常用パートの計

8 受給資格決定件数・受給者実人員(基本手当)の推移



※年度の数值は平均値

令和5年3月新規高等学校卒業者の職業紹介状況

(令和4年11月末現在)

気仙沼公共職業安定所

	求 人 件 数 (管内)	求 人 数 (管内)	求職者数				就職決定(内定)者数				就職未内定者数				求 人 倍 率 (管内)	就職決定(内定)率			
			合計	管内	県内 他管内	県外	合計	管内	県内 他管内	県外	合計	管内	県内 他管内	県外		合計	管内	県内 他管内	県外
計	188	411	141	66	52	23	128	60	48	20	13	6	4	3	6.23	90.8%	90.9%	92.3%	87.0%
男	/	/	84	37	33	14	78	33	32	13	6	4	1	1	/	92.9%	89.2%	97.0%	92.9%
女			57	29	19	9	50	27	16	7	7	2	3	2		87.7%	93.1%	84.2%	77.8%
前年数	190	389	149	56	59	34	132	48	53	31	17	8	6	3	6.95	88.6%	85.7%	89.8%	91.2%
増減率 (差)	▲ 1.1	5.7	▲ 5.4	17.9	▲ 11.9	▲ 32.4	▲ 3.0	25.0	▲ 9.4	▲ 35.5	▲ 23.5	▲ 25.0	▲ 33.3	0.0	▲0.72P	2.2P	5.2P	2.5P	▲4.2P

注) ▲は減少の表示

※【求人倍率】求人数÷求職者数

※【就職決定(内定)率】就職決定(内定)者数÷求職者数