



ひと、暮らし、みらいのために

宮城労働局

Miyagi Labour Bureau

<https://isite.mhlw.go.jp/miyagi-roudoukyoku/>

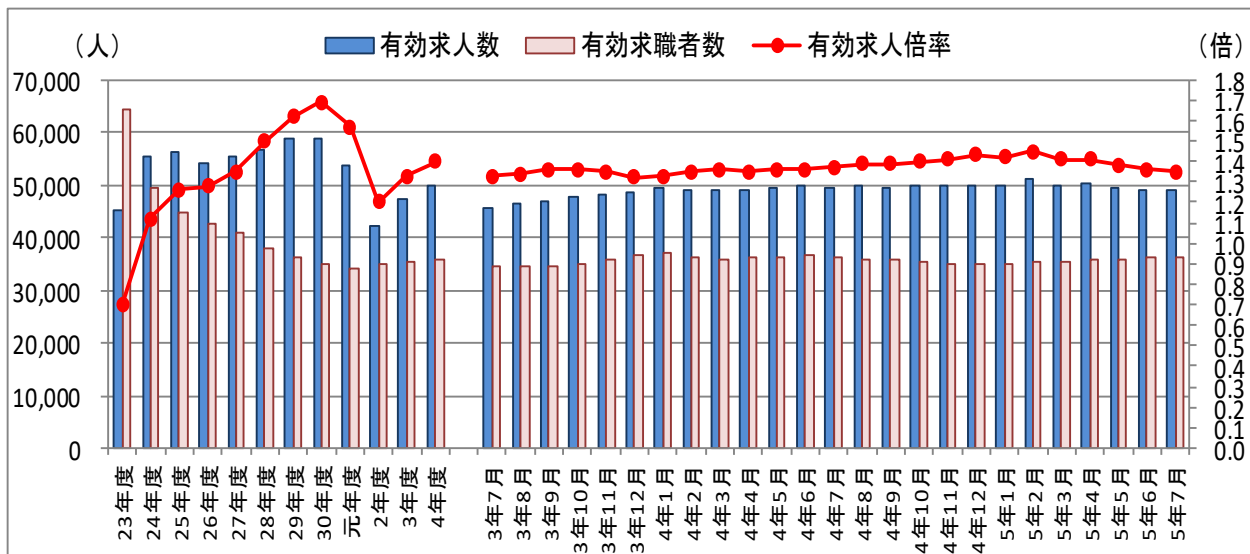
Press Release

令和5年8月29日(火)
 宮城労働局職業安定部職業安定課
 職業安定課長 齋和彦
 地方労働市場情報官 阿部弘人
 電話 022(299)8061

一 宮城県の一般職業紹介状況（令和5年7月分）について 一

令和5年7月の有効求人倍率等（季節調整値）の動向

- ◎ 令和5年7月の有効求人倍率は**1.35倍**で、前月と比べて0.01ポイント下回った。
 - 有効求人数は49,032人で、前月と比べて0.2%の減少となった。
 - 有効求職者数は36,256人で、前月と比べて0.7%の増加となった。
 - 新規求人倍率は2.01倍で、前月と比べて0.21ポイント下回った。
- ◎ 県内の雇用失業情勢は、求人が求職を上回って推移しているものの、持ち直しの動きに足踏みが見られる。引き続き、物価上昇等が雇用に与える影響に、より一層注意する必要がある。



(注) 1 月別の数値は季節調整値である。なお、令和4年12月以前の数値は、令和5年1月分公表時に新季節指数により改訂されている。
 2 ハローワークインターネットサービスの機能拡充に伴い、令和3年9月以降の数値には、ハローワークに来所せず、オンライン上で求職登録した求職者数や、求職者がハローワークインターネットサービスの求人に直接応募した就職件数等が含まれている。

前月との比較(季節調整値)

1 有効求人・有効求職の動き

有効求人数は49,032人で、前月比0.2%減と3か月連続で減少し、有効求職者数は36,256人で、前月比0.7%増と7か月連続で増加しました。

今月の有効求人倍率は1.35倍となり、前月と比べて0.01ポイント下回りました。

2 新規求人・新規求職の動き

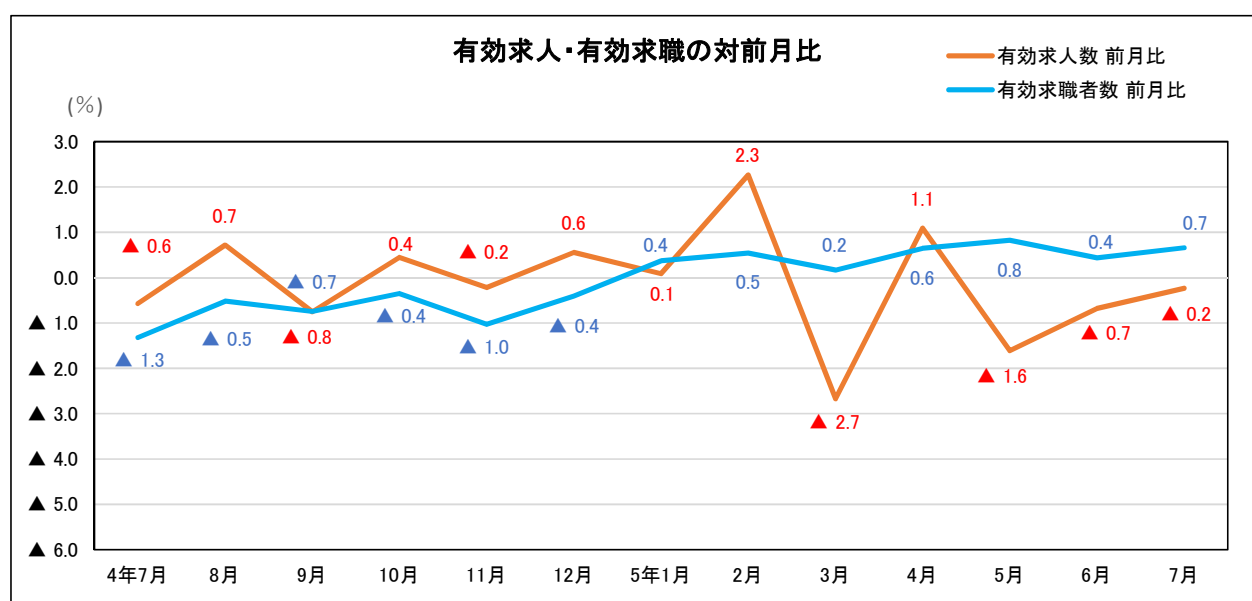
新規求人数は16,553人で、前月比4.2%減と2か月連続で減少し、新規求職者数は8,235人で、前月比5.7%増と3か月ぶりに増加しました。

今月の新規求人倍率は2.01倍となり、前月と比べて0.21ポイント下回りました。

【第1表】 求人・求職・求人倍率の動向

	有効求人数		有効求職者数		有効求人倍率		新規求人数		新規求職者数		新規求人倍率	
		前月比		前月比		前月差		前月比		前月比		前月差
4年7月	49,571	▲ 0.6	36,055	▲ 1.3	1.37	0.01	16,675	▲ 6.6	7,694	▲ 4.4	2.17	▲ 0.05
8月	49,928	0.7	35,867	▲ 0.5	1.39	0.02	17,899	7.3	7,795	1.3	2.30	0.13
9月	49,553	▲ 0.8	35,599	▲ 0.7	1.39	0.00	16,979	▲ 5.1	7,785	▲ 0.1	2.18	▲ 0.12
10月	49,774	0.4	35,474	▲ 0.4	1.40	0.01	17,340	2.1	7,950	2.1	2.18	0.00
11月	49,666	▲ 0.2	35,108	▲ 1.0	1.41	0.01	17,682	2.0	7,672	▲ 3.5	2.30	0.12
12月	49,943	0.6	34,964	▲ 0.4	1.43	0.02	17,470	▲ 1.2	7,501	▲ 2.2	2.33	0.03
5年1月	49,987	0.1	35,093	0.4	1.42	▲ 0.01	17,813	2.0	8,073	7.6	2.21	▲ 0.12
2月	51,118	2.3	35,284	0.5	1.45	0.03	18,704	5.0	8,012	▲ 0.8	2.33	0.12
3月	49,751	▲ 2.7	35,342	0.2	1.41	▲ 0.04	16,512	▲ 11.7	7,663	▲ 4.4	2.15	▲ 0.18
4月	50,294	1.1	35,570	0.6	1.41	0.00	17,042	3.2	8,264	7.8	2.06	▲ 0.09
5月	49,485	▲ 1.6	35,863	0.8	1.38	▲ 0.03	17,920	5.2	7,968	▲ 3.6	2.25	0.19
6月	49,149	▲ 0.7	36,019	0.4	1.36	▲ 0.02	17,279	▲ 3.6	7,793	▲ 2.2	2.22	▲ 0.03
7月	49,032	▲ 0.2	36,256	0.7	1.35	▲ 0.01	16,553	▲ 4.2	8,235	5.7	2.01	▲ 0.21

(注) 令和4年12月以前の数値は、令和5年1月分公表時に新季節指数により改定されている。



前年同月との比較(原数値)

1 求人の動き

新規求人数は16,176人で、499人(3.0%)減と2か月連続で減少となりました。

これを産業別にみると、「医療、福祉」(305人増、8.8%増)、「宿泊業・飲食サービス業」(221人増、26.6%増)、「サービス業」(197人増、6.2%増)などで増加となり、「建設業」(379人減、17.9%減)、「学術研究、専門・技術サービス業」(277人減、35.3%減)、「卸売業・小売業」(247人減、11.5%減)などで減少となりました。

なお、有効求人数は47,414人で、397人(0.8%)減と2か月連続で減少となりました。

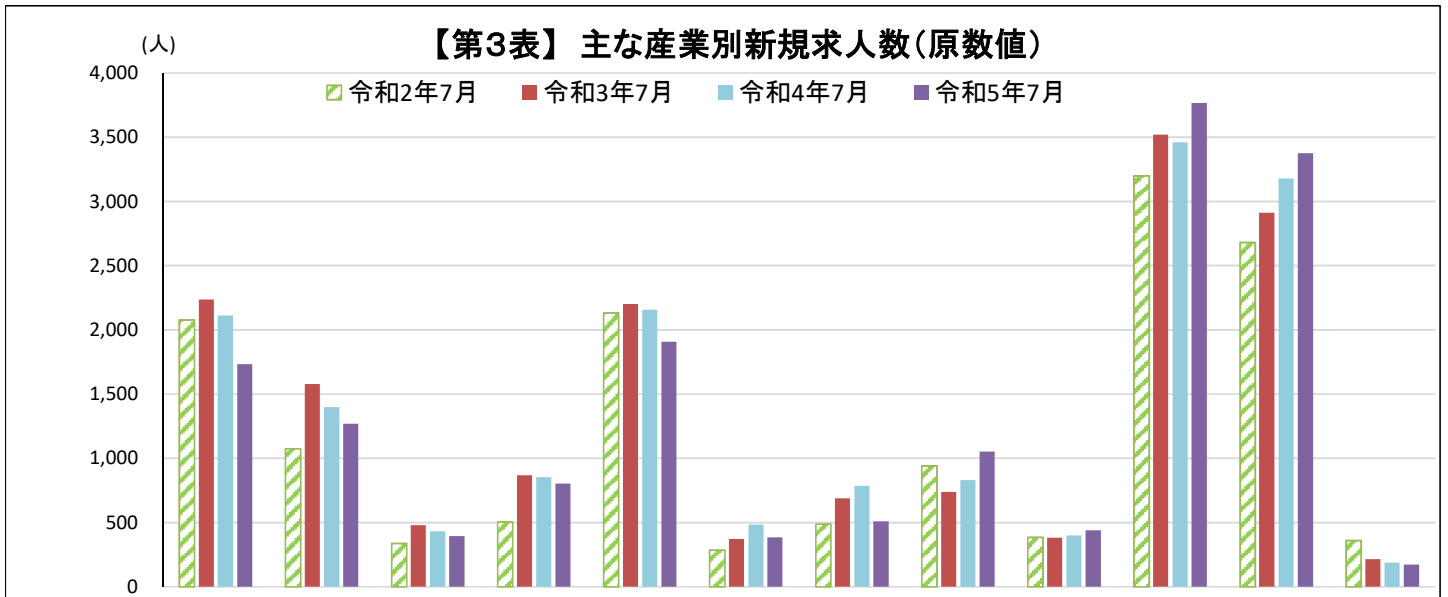
2 求職の動き

新規求職者数は7,362人で551人(8.1%)増と2か月ぶりに増加となりました。うち、常用フルタイム希望者は5,056人で、455人(9.9%)増加し事業主都合による離職者は844人で、127人(17.7%)増と2か月ぶりに増加となりました。

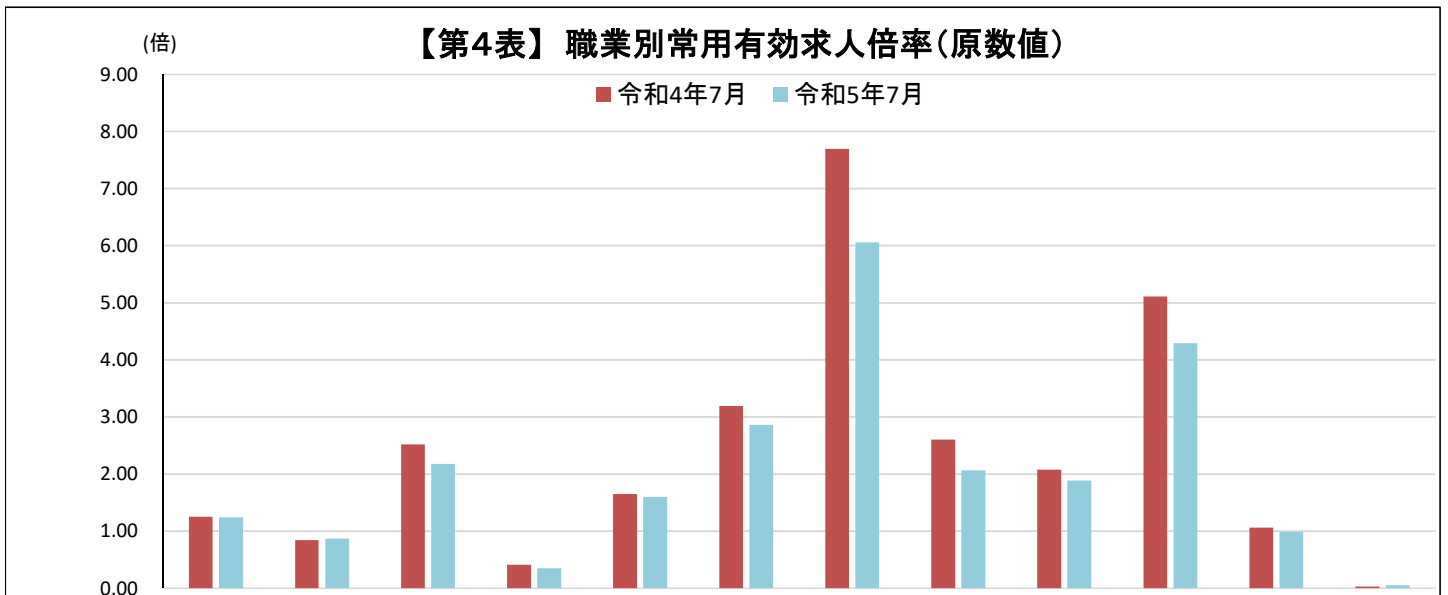
なお、有効求職者数は36,104人で、283人(0.8%)増と9か月ぶりに増加となりました。

【第2表】 求人・求職・求人倍率等の状況(時系列)(原数値)

	新規求人数		新規求職者数		有効求人数		有効求職者数		新規求人倍率		有効求人倍率	
		対前年 同月比		対前年 同月比		対前年 同月比		対前年 同月比		前年度差		前年度差
令和元年度平均	18,663	▲ 10.0	8,248	▲ 4.0	53,568	▲ 8.7	34,106	▲ 1.9	2.26	▲ 0.15	1.57	▲ 0.12
令和2年度平均	15,104	▲ 19.1	7,854	▲ 4.8	42,057	▲ 21.5	34,941	2.4	1.92	▲ 0.34	1.20	▲ 0.37
令和3年度平均	16,779	11.1	7,754	▲ 1.3	47,139	12.1	35,468	1.5	2.16	0.24	1.33	0.13
令和4年度平均	17,588	4.8	7,900	1.9	49,780	5.6	35,679	0.6	2.23	0.07	1.40	0.07
令和元年平均	19,773	▲ 5.8	8,412	▲ 2.6	56,033	▲ 5.0	34,298	▲ 1.8	2.35	▲ 0.08	1.63	▲ 0.06
令和2年平均	15,180	▲ 23.2	7,809	▲ 7.2	43,295	▲ 22.7	34,450	0.4	1.94	▲ 0.41	1.26	▲ 0.37
令和3年平均	16,394	8.0	7,814	0.1	45,626	5.4	35,212	2.2	2.10	0.16	1.30	0.04
令和4年平均	17,442	6.4	7,835	0.3	49,445	8.4	35,974	2.2	2.23	0.13	1.37	0.07
令和2年 7月	14,806	▲ 29.1	7,895	▲ 6.0	39,459	▲ 28.5	35,129	0.1				
3年 7月	16,583	12.0	6,929	▲ 12.2	43,912	11.3	34,360	▲ 2.2				
4年 7月	16,675	0.6	6,811	▲ 1.7	47,811	8.9	35,821	4.3				
8月	17,631	15.1	7,330	6.1	49,169	8.6	35,281	4.1				
9月	16,625	▲ 0.2	7,540	1.7	49,034	5.9	35,058	3.4				
10月	18,606	▲ 3.6	7,682	▲ 0.1	50,539	3.6	35,344	1.3				
11月	17,681	10.3	6,744	▲ 3.6	50,289	2.6	34,505	▲ 1.9				
12月	16,223	▲ 0.1	5,642	▲ 9.1	49,802	2.2	32,242	▲ 5.1				
5年 1月	19,363	▲ 3.7	8,665	2.8	51,092	2.0	33,019	▲ 5.4				
2月	20,075	17.1	8,591	7.4	53,142	3.8	34,702	▲ 2.8				
3月	17,314	▲ 2.4	8,739	▲ 0.6	52,602	2.1	36,664	▲ 1.8				
4月	16,342	▲ 4.6	10,596	▲ 0.1	49,273	2.4	37,758	▲ 1.7				
5月	16,827	5.3	8,831	4.1	47,679	0.9	38,434	▲ 1.0				
6月	17,160	▲ 3.3	7,747	▲ 2.8	47,738	▲ 1.5	37,820	▲ 1.2				
7月	16,176	▲ 3.0	7,362	8.1	47,414	▲ 0.8	36,104	0.8				



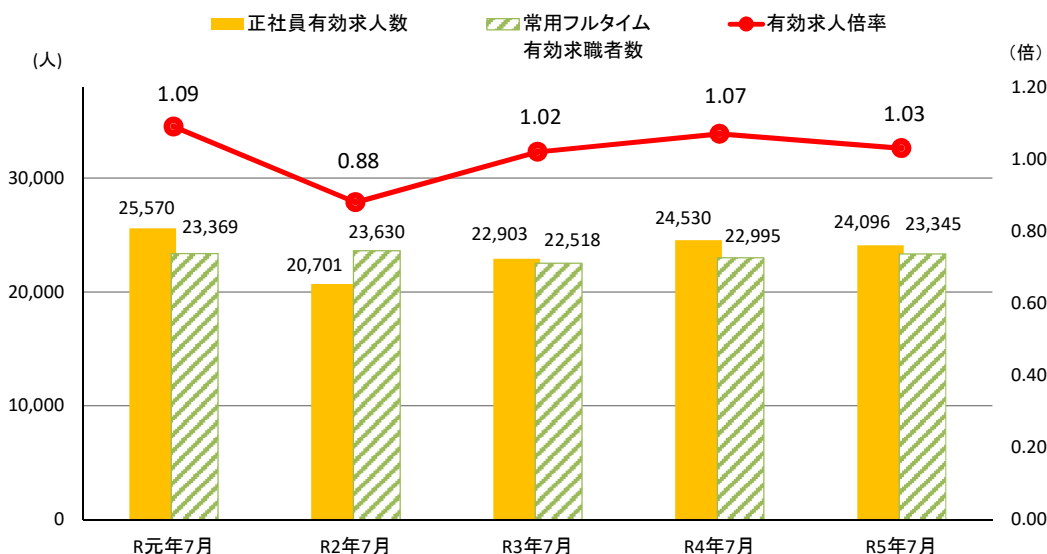
	建設業	製造業	情報通信業	運輸業・郵便業	卸売業・小売業	金融業、保険業、不動産業、物品賃貸業	学術研究、専門・技術サービス業	宿泊業、飲食サービス業	生活関連サービス業、娯楽業	医療・福祉	サービス業	公務・その他
令和2年7月	2,076	1,074	337	504	2,132	285	489	941	384	3,200	2,679	359
令和3年7月	2,237	1,578	480	868	2,200	374	688	740	382	3,521	2,911	216
令和4年7月	2,112	1,397	432	855	2,156	484	785	830	399	3,461	3,180	186
令和5年7月	1,733	1,270	396	803	1,909	385	508	1,051	440	3,766	3,377	173
前年同月比	▲ 17.9	▲ 9.1	▲ 8.3	▲ 6.1	▲ 11.5	▲ 20.5	▲ 35.3	26.6	10.3	8.8	6.2	▲ 7.0
前々年同月比	▲ 22.5	▲ 19.5	▲ 17.5	▲ 7.5	▲ 13.2	2.9	▲ 26.2	42.0	15.2	7.0	16.0	▲ 19.9
令和2年同月比	▲ 16.5	18.2	17.5	59.3	▲ 10.5	35.1	3.9	11.7	14.6	17.7	26.1	▲ 51.8



	職業計	管理的職業従事者	専門的・技術的職業従事者	事務従事者	販売従事者	サービス職業従事者	保安職業従事者	生産工程従事者	輸送・機械運転従事者	建設・採掘従事者	運搬・清掃・包装等従事者	その他の職業
令和4年7月	1.25	0.84	2.52	0.41	1.65	3.19	7.70	2.60	2.08	5.11	1.06	0.03
令和5年7月	1.24	0.87	2.18	0.35	1.60	2.86	6.06	2.07	1.89	4.29	0.99	0.05
前年同月差	▲ 0.01	0.03	▲ 0.34	▲ 0.06	▲ 0.05	▲ 0.33	▲ 1.64	▲ 0.53	▲ 0.19	▲ 0.82	▲ 0.07	0.02

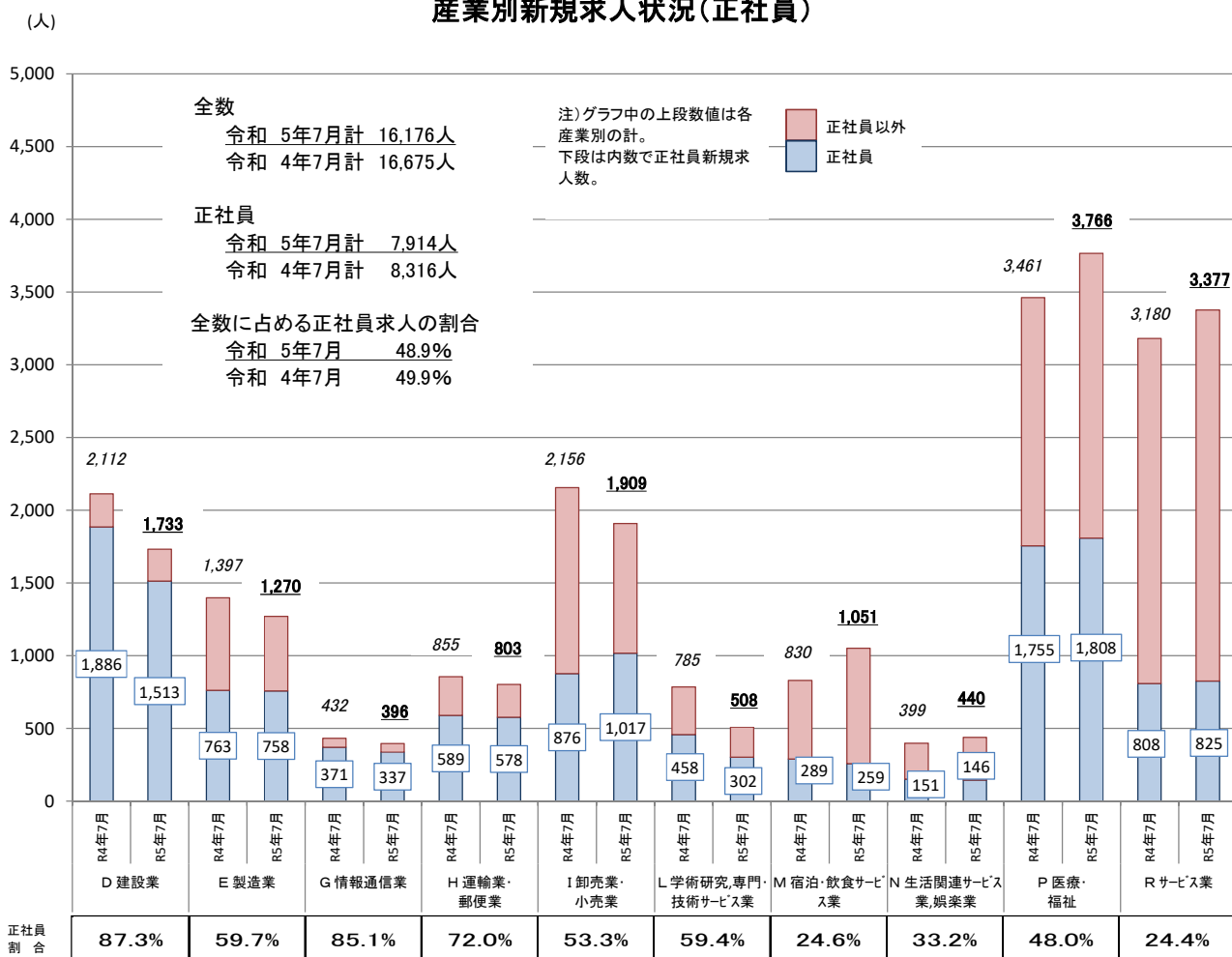
※令和5年4月内容より、平成21年12月改訂の「日本標準職業分類」に基づく区分を使用。

【第5表】正社員の有効求人・有効求職及び有効求人倍率(原数値)



※「正社員」とは、パートタイム労働者、派遣労働者、臨時・季節労働者、契約社員、準社員、嘱託等の非正規社員以外の者である。
 ※有効求職者は常用フルタイム有効求職者数。
 ※常用フルタイム有効求職者数にはフルタイムの派遣労働者や契約社員を希望する者も含まれるため、厳密な意味での正社員有効求人倍率より低い値となる。
 ※正社員有効求人倍率＝正社員有効求人数／常用フルタイム有効求職者数。

産業別新規求人状況(正社員)



【第6表】 新規常用的フルタイム求職者の態様別状況

	常用計		在職者		離職者		うち事業主都合		うち自己都合		無業者	
	前年同月比		前年同月比		前年同月比		前年同月比		前年同月比		前年同月比	
30年度月平均	5,898	▲ 5.8	2,180	▲ 6.5	3,393	▲ 4.6	930	▲ 7.4	2,333	▲ 4.2	326	▲ 11.6
元年度月平均	5,613	▲ 4.8	1,995	▲ 8.5	3,315	▲ 2.3	890	▲ 4.3	2,289	▲ 1.9	303	▲ 6.9
2年度月平均	5,330	▲ 5.0	1,733	▲ 13.2	3,317	0.1	1,020	14.5	2,161	▲ 5.6	279	▲ 7.8
3年度月平均	5,149	▲ 3.4	1,796	3.6	3,052	▲ 8.0	835	▲ 18.1	2,080	▲ 3.8	302	8.0
4年度月平均	5,193	0.9	1,803	0.4	3,034	▲ 0.6	810	▲ 3.0	2,088	0.4	305	1.0
令和2年 7月	5,491	▲ 6.2	1,736	▲ 16.2	3,453	▲ 0.3	1,125	37.5	2,199	▲ 12.0	302	▲ 4.7
3年 7月	4,704	▲ 14.3	1,528	▲ 12.0	2,889	▲ 16.3	758	▲ 32.6	2,005	▲ 8.8	287	▲ 5.0
8月	4,772	▲ 2.0	1,673	3.4	2,847	▲ 4.7	725	▲ 15.1	2,015	▲ 0.8	252	▲ 5.3
9月	4,926	▲ 5.3	1,738	3.5	2,899	▲ 9.8	636	▲ 34.8	2,130	▲ 0.7	289	▲ 6.8
10月	5,089	▲ 9.5	1,675	0.5	3,109	▲ 14.2	844	▲ 25.1	2,142	▲ 9.2	305	▲ 9.0
11月	4,756	5.5	1,685	10.6	2,815	3.0	716	▲ 5.0	1,994	6.6	256	3.2
12月	4,297	7.5	1,598	15.4	2,445	0.6	682	▲ 7.3	1,651	2.7	254	38.8
4年 1月	5,684	2.5	2,318	10.5	3,092	▲ 3.9	829	▲ 13.7	2,134	0.5	274	20.7
2月	5,321	▲ 5.8	2,293	▲ 3.3	2,734	▲ 9.4	644	▲ 24.1	1,964	▲ 4.0	294	14.4
3月	5,798	▲ 7.1	2,283	▲ 2.1	3,102	▲ 11.2	818	▲ 13.2	2,153	▲ 10.0	413	▲ 0.5
4月	6,510	▲ 1.4	1,654	5.4	4,421	▲ 4.6	1,422	▲ 17.5	2,738	4.0	435	9.3
5月	5,424	14.1	1,699	17.7	3,396	12.3	926	5.7	2,290	14.3	329	15.8
6月	5,267	3.6	1,711	▲ 1.9	3,196	5.6	860	11.4	2,197	3.1	360	14.6
7月	4,601	▲ 2.2	1,527	▲ 0.1	2,802	▲ 3.0	717	▲ 5.4	1,961	▲ 2.2	272	▲ 5.2
8月	4,990	4.6	1,632	▲ 2.5	3,033	6.5	751	3.6	2,147	6.6	325	29.0
9月	5,021	1.9	1,563	▲ 10.1	3,084	6.4	695	9.3	2,248	5.5	374	29.4
10月	5,066	▲ 0.5	1,634	▲ 2.4	3,133	0.8	794	▲ 5.9	2,216	3.5	299	▲ 2.0
11月	4,553	▲ 4.3	1,585	▲ 5.9	2,723	▲ 3.3	594	▲ 17.0	2,002	0.4	245	▲ 4.3
12月	3,866	▲ 10.0	1,444	▲ 9.6	2,192	▲ 10.3	557	▲ 18.3	1,538	▲ 6.8	230	▲ 9.4
5年 1月	5,753	1.2	2,214	▲ 4.5	3,255	5.3	816	▲ 1.6	2,301	7.8	284	3.6
2月	5,503	3.4	2,258	▲ 1.5	2,933	7.3	686	6.5	2,106	7.2	312	6.1
3月	5,761	▲ 0.6	2,168	▲ 5.0	3,192	2.9	808	▲ 1.2	2,228	3.5	401	▲ 2.9
4月	6,602	1.4	1,677	1.4	4,571	3.4	1,463	2.9	2,831	3.4	354	▲ 18.6
5月	5,597	3.2	1,640	▲ 3.5	3,609	6.3	998	7.8	2,442	6.6	348	5.8
6月	5,184	▲ 1.6	1,690	▲ 1.2	3,198	0.1	796	▲ 7.4	2,282	3.9	296	▲ 17.8
7月	5,056	9.9	1,658	8.6	3,131	11.7	844	17.7	2,161	10.2	267	▲ 1.8

*事業主都合には雇用期間満了等も含む。

【別表1-1】

一般職業紹介状況(新規学卒者を除きパートタイムを含む)

年 月		5年7月			5年6月	4年7月
		項目	対前年同月 増減率、差 (%、ポイント)	季節調整値 対前月 増減率、差 (%、ポイント)		
全 数	1 月間有効求職者数 (人)	36,104	0.8	0.7	37,820	35,821
	2 新規求職申込件数 (件)	7,362	8.1	5.7	7,747	6,811
	3 月間有効求人数 (人)	47,414	▲ 0.8	▲ 0.2	47,738	47,811
	4 新規求人数 (人)	16,176	▲ 3.0	▲ 4.2	17,160	16,675
	5 就職件数 (件)	2,041	3.0	—	2,477	1,981
	6 充足件数 (件)	2,063	3.2	—	2,517	1,999
	7 有効求人倍率(3/1) (倍)	1.31	▲ 0.02	—	1.26	1.33
	同 季節調整値 (倍)	1.35	—	▲ 0.01	1.36	1.37
	8 新規求人倍率(4/2) (倍)	2.20	▲ 0.25	—	2.22	2.45
	同 季節調整値 (倍)	2.01	—	▲ 0.21	2.22	2.17
9 就職率(5/2×100) (%)	27.7	▲ 1.4	—	32.0	29.1	
10 充足率(6/4×100) (%)	12.8	0.8	—	14.7	12.0	
常 用	11 月間有効求職者数 (人)	35,935	0.8		37,637	35,650
	12 新規求職申込件数 (件)	7,334	8.1		7,700	6,782
	13 月間有効求人数 (人)	44,387	▲ 0.1		44,683	44,422
	14 新規求人数 (人)	15,062	▲ 2.4		15,896	15,438
	15 就職件数 (件)	1,903	3.5		2,310	1,839
	16 充足件数 (件)	1,930	4.8		2,341	1,841
	17 有効求人倍率(13/11) (倍)	1.24	▲ 0.01		1.19	1.25
	18 新規求人倍率(14/12) (倍)	2.05	▲ 0.23		2.06	2.28
	19 就職率(15/12×100) (%)	25.9	▲ 1.2		30.0	27.1
	20 充足率(16/14×100) (%)	12.8	0.9		14.7	11.9

* 季節調整値は、毎年2月に季節調整替えを行い、過去の数値が変更される。

有効求人倍率＝有効求人数／有効求職者数、新規求人倍率＝新規求人数／新規求職申込件数

【別表1-2】

雇用形態別常用職業紹介状況(新規学卒者を除く)

年 月		5年7月		5年6月	4年7月
			対前年同月 増減率、差 (%、ポイント)		
項 目					
パート タイム を除く 常用	1 月間有効求職者数 (人)	23,345	1.5	24,056	22,995
	2 新規求職申込件数 (件)	5,056	9.9	5,184	4,601
	3 月間有効求人数 (人)	31,416	▲ 0.3	31,551	31,508
	4 新規求人数 (人)	10,615	▲ 2.7	11,301	10,907
	5 就職件数 (件)	1,193	2.7	1,397	1,162
	6 充足件数 (件)	1,209	4.3	1,406	1,159
	7 有効求人倍率(3/1) (倍)	1.35	▲ 0.02	1.31	1.37
	8 新規求人倍率(4/2) (倍)	2.10	▲ 0.27	2.18	2.37
	9 就職率(5/2×100) (%)	23.6	▲ 1.7	26.9	25.3
	10 充足率(6/4×100) (%)	11.4	0.8	12.4	10.6
正 社 員	11 月間有効求人数 (人)	24,096	▲ 1.8	24,348	24,530
	12 新規求人数 (人)	7,914	▲ 4.8	8,962	8,316
	13 就職件数 (件)	919	1.5	1,074	905
	14 充足件数 (件)	917	3.0	1,050	890
	15 有効求人倍率(11/1) (倍)	1.03	▲ 0.04	1.01	1.07
	16 充足率(14/12×100) (%)	11.6	0.9	11.7	10.7
常用 的 パ ー ト タ イ ム	17 月間有効求職者数 (人)	12,590	▲ 0.5	13,581	12,655
	18 新規求職申込件数 (件)	2,278	4.4	2,516	2,181
	19 月間有効求人数 (人)	12,971	0.4	13,132	12,914
	20 新規求人数 (人)	4,447	▲ 1.9	4,595	4,531
	21 就職件数 (件)	710	4.9	913	677
	22 充足件数 (件)	721	5.7	935	682
	23 有効求人倍率(19/17) (倍)	1.03	0.01	0.97	1.02
	24 新規求人倍率(20/18) (倍)	1.95	▲ 0.13	1.83	2.08
	25 就職率(21/18×100) (%)	31.2	0.2	36.3	31.0
	26 充足率(22/20×100) (%)	16.2	1.1	20.3	15.1

* 正社員の有効求人倍率は正社員の月間有効求人数をパートタイムを除く常用の月間有効求職者数で除して算出しているが、パートタイムを除く常用の月間有効求職者数には派遣労働者や契約社員を希望する者も含まれるため、厳密な意味での正社員有効求人倍率より低い値となる。

【別表2】

求職数・求人数・求人倍率の推移（季節調整値）

	月間有効求職者数		月間有効求人数		有効求人倍率		新規求職申込件数		新規求人数		新規求人倍率	
		前年度・前年比		前年度・前年比		前年度・前年差		前年度・前年比		前年度・前年比		前年度・前年差
平成30年度平均	34,782	▲ 4.1	58,695	0.0	1.69	0.07	8,596	▲ 4.0	20,734	▲ 1.1	2.41	0.07
令和元年度平均	34,106	▲ 1.9	53,568	▲ 8.7	1.57	▲ 0.12	8,248	▲ 4.0	18,663	▲ 10.0	2.26	▲ 0.15
令和2年度平均	34,941	2.4	42,057	▲ 21.5	1.20	▲ 0.37	7,854	▲ 4.8	15,104	▲ 19.1	1.92	▲ 0.34
令和3年度平均	35,468	1.5	47,139	12.1	1.33	0.13	7,754	▲ 1.3	16,779	11.1	2.16	0.24
令和4年度平均	35,679	0.6	49,780	5.6	1.40	0.07	7,900	1.9	17,588	4.8	2.23	0.07

平成30年平均	34,919	▲ 5.4	58,976	0.6	1.69	0.10	8,640	▲ 6.4	20,990	0.1	2.43	0.16
令和元年平均	34,298	▲ 1.8	56,033	▲ 5.0	1.63	▲ 0.06	8,412	▲ 2.6	19,773	▲ 5.8	2.35	▲ 0.08
令和2年平均	34,450	0.4	43,295	▲ 22.7	1.26	▲ 0.37	7,809	▲ 7.2	15,180	▲ 23.2	1.94	▲ 0.41
令和3年平均	35,212	2.2	45,626	5.4	1.30	0.04	7,814	0.1	16,394	8.0	2.10	0.16
令和4年平均	35,974	2.2	49,445	8.4	1.37	0.07	7,835	0.3	17,442	6.4	2.23	0.13

※年度平均・年平均は季節調整なし

		月間有効求職者数		月間有効求人数		有効求人倍率		新規求職申込件数		新規求人数		新規求人倍率	
			前月比		前月比		前月差		前月比		前月比		前月差
令和2年	7月	34,968	6.7	40,707	1.9	1.16	▲ 0.06	8,437	▲ 1.1	14,634	▲ 2.3	1.73	▲ 0.03
	8月	36,564	4.6	41,103	1.0	1.12	▲ 0.04	8,161	▲ 3.3	14,951	2.2	1.83	0.10
	9月	36,791	0.6	41,716	1.5	1.13	0.01	7,841	▲ 3.9	15,179	1.5	1.94	0.11
	10月	36,813	0.1	42,174	1.1	1.15	0.02	8,112	3.5	15,138	▲ 0.3	1.87	▲ 0.07
	11月	36,461	▲ 1.0	43,293	2.7	1.19	0.04	7,826	▲ 3.5	15,538	2.6	1.99	0.12
	12月	36,049	▲ 1.1	42,620	▲ 1.6	1.18	▲ 0.01	7,501	▲ 4.2	15,215	▲ 2.1	2.03	0.04
令和3年	1月	35,511	▲ 1.5	42,816	0.5	1.21	0.03	7,804	4.0	15,771	3.7	2.02	▲ 0.01
	2月	35,468	▲ 0.1	43,381	1.3	1.22	0.01	8,002	2.5	15,551	▲ 1.4	1.94	▲ 0.08
	3月	35,474	0.0	44,020	1.5	1.24	0.02	7,855	▲ 1.8	15,597	0.3	1.99	0.05
	4月	35,517	0.1	44,806	1.8	1.26	0.02	7,865	0.1	16,171	3.7	2.06	0.07
	5月	35,225	▲ 0.8	44,792	▲ 0.0	1.27	0.01	7,389	▲ 6.1	15,725	▲ 2.8	2.13	0.07
	6月	34,599	▲ 1.8	45,011	0.5	1.30	0.03	7,548	2.2	16,080	2.3	2.13	0.00
	7月	34,450	▲ 0.4	45,721	1.6	1.33	0.03	7,665	1.6	16,627	3.4	2.17	0.04
	8月	34,544	0.3	46,312	1.3	1.34	0.01	7,720	0.7	16,668	0.2	2.16	▲ 0.01
	9月	34,392	▲ 0.4	46,731	0.9	1.36	0.02	7,669	▲ 0.7	16,358	▲ 1.9	2.13	▲ 0.03
	10月	34,892	1.5	47,588	1.8	1.36	0.00	7,713	0.6	17,402	6.4	2.26	0.13
	11月	35,670	2.2	48,034	0.9	1.35	▲ 0.01	7,876	2.1	16,736	▲ 3.8	2.12	▲ 0.14
	12月	36,790	3.1	48,523	1.0	1.32	▲ 0.03	8,109	3.0	17,789	6.3	2.19	0.07
令和4年	1月	37,223	1.2	49,480	2.0	1.33	0.01	8,002	▲ 1.3	18,233	2.5	2.28	0.09
	2月	36,396	▲ 2.2	49,181	▲ 0.6	1.35	0.02	7,559	▲ 5.5	17,129	▲ 6.1	2.27	▲ 0.01
	3月	35,987	▲ 1.1	48,933	▲ 0.5	1.36	0.01	7,789	3.0	16,787	▲ 2.0	2.16	▲ 0.11
	4月	36,157	0.5	48,854	▲ 0.2	1.35	▲ 0.01	8,092	3.9	17,510	4.3	2.16	0.00
	5月	36,328	0.5	49,321	1.0	1.36	0.01	7,933	▲ 2.0	17,871	2.1	2.25	0.09
	6月	36,538	0.6	49,857	1.1	1.36	0.00	8,052	1.5	17,861	▲ 0.1	2.22	▲ 0.03
	7月	36,055	▲ 1.3	49,571	▲ 0.6	1.37	0.01	7,694	▲ 4.4	16,675	▲ 6.6	2.17	▲ 0.05
	8月	35,867	▲ 0.5	49,928	0.7	1.39	0.02	7,795	1.3	17,899	7.3	2.30	0.13
	9月	35,599	▲ 0.7	49,553	▲ 0.8	1.39	0.00	7,785	▲ 0.1	16,979	▲ 5.1	2.18	▲ 0.12
	10月	35,474	▲ 0.4	49,774	0.4	1.40	0.01	7,950	2.1	17,340	2.1	2.18	0.00
	11月	35,108	▲ 1.0	49,666	▲ 0.2	1.41	0.01	7,672	▲ 3.5	17,682	2.0	2.30	0.12
	12月	34,964	▲ 0.4	49,943	0.6	1.43	0.02	7,501	▲ 2.2	17,470	▲ 1.2	2.33	0.03
令和5年	1月	35,093	0.4	49,987	0.1	1.42	▲ 0.01	8,073	7.6	17,813	2.0	2.21	▲ 0.12
	2月	35,284	0.5	51,118	2.3	1.45	0.03	8,012	▲ 0.8	18,704	5.0	2.33	0.12
	3月	35,342	0.2	49,751	▲ 2.7	1.41	▲ 0.04	7,663	▲ 4.4	16,512	▲ 11.7	2.15	▲ 0.18
	4月	35,570	0.6	50,294	1.1	1.41	0.00	8,264	7.8	17,042	3.2	2.06	▲ 0.09
	5月	35,863	0.8	49,485	▲ 1.6	1.38	▲ 0.03	7,968	▲ 3.6	17,920	5.2	2.25	0.19
	6月	36,019	0.4	49,149	▲ 0.7	1.36	▲ 0.02	7,793	▲ 2.2	17,279	▲ 3.6	2.22	▲ 0.03
	7月	36,256	0.7	49,032	▲ 0.2	1.35	▲ 0.01	8,235	5.7	16,553	▲ 4.2	2.01	▲ 0.21

※令和5年2月季節調整

【別表3】

職業紹介状況～主要指標（全数）

新規卒関係及び一般日雇関係を除く

区分 年月	月間有効求職者数			月間有効求人数			新規求職申込件数			新規求職人数			就職件数			充足数										
	全数計	対前年 同月比	うち フルタイム パート	全数計	対前年 同月比	うち フルタイム パート	全数計	対前年 同月比	うち フルタイム パート	全数計	対前年 同月比	うち フルタイム パート	全数計	対前年 同月比	うち フルタイム パート	全数計	対前年 同月比	うち フルタイム パート	充足率							
																				うち フルタイム パート	うち フルタイム パート	うち フルタイム パート	うち フルタイム パート	うち フルタイム パート	うち フルタイム パート	うち フルタイム パート
30年度月平均	34,782	▲ 4.1	23,479	11,303	58,695	0.0	40,041	18,654	8,596	▲ 4.0	5,946	2,650	20,734	▲ 1.1	14,001	6,733	2,936	▲ 6.0	1,865	1,071	34.2	2,964	▲ 6.0	1,894	1,071	14.3
元年度月平均	34,106	▲ 1.9	22,838	11,267	53,568	▲ 8.7	36,652	16,916	8,248	▲ 4.0	5,661	2,588	18,663	▲ 10.0	12,601	6,061	2,689	▲ 8.4	1,680	1,009	32.6	2,728	▲ 8.0	1,703	1,025	14.6
2年度月平均	34,941	2.4	23,512	11,429	42,057	▲ 21.5	29,298	12,759	7,854	▲ 4.8	5,368	2,486	15,104	▲ 19.1	10,297	4,807	2,267	▲ 15.7	1,339	928	28.9	2,324	▲ 14.8	1,371	952	15.4
3年度月平均	35,468	1.5	23,340	12,128	47,139	12.1	32,732	14,407	7,754	▲ 1.3	5,185	2,569	16,779	11.1	11,470	5,309	2,260	▲ 0.3	1,338	921	29.1	2,314	▲ 0.4	1,367	947	13.8
4年度月平均	35,679	0.6	23,141	12,538	49,780	5.6	34,063	15,717	7,900	1.9	5,226	2,674	17,588	4.8	11,858	5,729	2,237	▲ 1.0	1,318	919	28.3	2,268	▲ 2.0	1,325	943	12.9
令和2年 7月	35,129	0.1	23,694	11,435	39,459	▲ 28.5	27,814	11,645	7,895	▲ 6.0	5,503	2,392	14,806	▲ 29.1	9,994	4,812	2,188	▲ 26.0	1,336	852	27.7	2,242	▲ 25.0	1,364	878	15.1
3年 7月	34,360	▲ 2.2	22,584	11,776	43,912	11.3	31,024	12,888	6,929	▲ 12.2	4,714	2,215	16,583	12.0	11,463	5,120	2,069	▲ 5.4	1,258	811	29.9	2,120	▲ 5.4	1,276	844	12.8
8月	33,883	▲ 5.1	22,520	11,363	45,294	13.5	32,184	13,110	6,909	▲ 2.1	4,788	2,121	15,317	12.5	11,050	4,267	1,953	▲ 0.5	1,218	735	28.3	1,953	▲ 3.8	1,195	758	12.8
9月	33,892	▲ 7.0	22,381	11,511	46,292	11.7	32,479	13,813	7,412	▲ 2.5	4,935	2,477	16,664	7.3	11,180	5,484	2,101	▲ 14.5	1,268	833	28.3	2,178	▲ 13.8	1,309	869	13.1
10月	34,885	▲ 5.8	22,902	11,983	48,786	12.0	34,301	14,485	7,688	▲ 7.7	5,113	2,575	19,305	12.9	13,351	5,954	2,207	▲ 8.1	1,264	943	28.7	2,258	▲ 9.0	1,289	969	11.7
11月	35,179	▲ 1.2	23,133	12,046	49,035	11.0	34,092	14,943	6,983	6.5	4,780	2,213	16,027	9.9	11,001	5,026	2,192	▲ 1.7	1,342	850	31.3	2,240	▲ 2.6	1,362	878	14.0
12月	33,958	2.3	22,435	11,523	48,747	13.9	33,926	14,821	6,205	8.2	4,381	1,824	16,237	16.5	11,178	5,059	1,993	▲ 3.3	1,224	769	32.1	2,005	▲ 3.2	1,234	771	12.3
4年 1月	34,889	5.2	23,253	11,636	50,079	16.0	34,139	15,940	8,427	2.6	5,815	2,612	20,111	16.3	13,134	6,977	1,679	3.9	1,039	640	19.9	1,727	3.8	1,087	640	8.6
2月	35,685	3.1	23,775	11,910	51,192	13.8	34,429	16,763	8,002	▲ 5.6	5,371	2,631	17,146	6.1	11,184	5,962	2,220	▲ 4.9	1,324	896	27.7	2,265	▲ 5.7	1,347	918	13.2
3月	37,350	0.8	24,661	12,689	51,545	10.9	34,598	16,947	8,788	▲ 4.9	5,817	2,971	17,740	4.8	11,835	5,905	3,198	▲ 10.6	1,792	1,406	36.4	3,265	▲ 12.1	1,833	1,432	18.4
4月	38,418	1.1	24,743	13,675	48,125	8.2	33,057	15,068	10,606	▲ 0.8	6,536	4,070	17,126	6.8	11,818	5,308	2,419	▲ 8.2	1,368	1,051	22.8	2,546	▲ 6.9	1,434	1,112	14.9
5月	38,824	3.9	24,765	14,059	47,274	10.2	32,681	14,593	8,482	13.2	5,446	3,036	15,987	15.8	10,932	5,055	2,283	▲ 6.0	1,387	896	26.9	2,282	▲ 9.4	1,356	926	14.3
6月	38,269	5.9	24,305	13,964	48,478	11.6	33,633	14,845	7,969	6.1	5,280	2,689	17,747	8.3	12,185	5,562	2,450	0.3	1,445	1,005	30.7	2,465	▲ 1.4	1,446	1,019	13.9
7月	35,821	4.3	23,059	12,762	47,811	8.9	33,300	14,511	6,811	▲ 1.7	4,608	2,203	16,675	0.6	11,639	5,036	1,981	▲ 4.3	1,211	770	29.1	1,999	▲ 5.7	1,221	778	12.0
8月	35,281	4.1	22,970	12,311	49,169	8.6	33,728	15,441	7,330	6.1	5,001	2,329	17,631	15.1	11,693	5,938	1,927	▲ 1.3	1,225	702	26.3	1,927	▲ 1.3	1,198	729	10.9
9月	35,058	3.4	22,796	12,262	49,034	5.9	33,893	15,141	7,540	1.7	5,037	2,503	16,625	▲ 0.2	11,754	4,871	2,236	6.4	1,338	898	29.7	2,257	3.6	1,336	921	13.6
10月	35,344	1.3	22,892	12,452	50,539	3.6	34,757	15,782	7,682	▲ 0.1	5,085	2,597	18,606	▲ 3.6	12,577	6,029	2,130	▲ 3.5	1,315	815	27.7	2,198	▲ 2.7	1,344	854	11.8
11月	34,505	▲ 1.9	22,369	12,136	50,289	2.6	34,603	15,686	6,744	▲ 3.6	4,574	2,170	17,681	10.3	11,910	5,771	2,042	▲ 6.8	1,266	776	30.3	2,060	▲ 8.0	1,244	816	11.7
12月	32,242	▲ 5.1	21,108	11,134	49,802	2.2	33,987	15,815	5,642	▲ 9.1	3,945	1,697	16,223	▲ 0.1	11,030	5,193	1,843	▲ 7.5	1,050	793	32.7	1,872	▲ 6.6	1,061	811	11.5
5年 1月	33,019	▲ 5.4	21,930	11,089	51,092	2.0	34,681	16,411	8,665	2.8	5,868	2,797	19,363	▲ 3.7	12,881	6,482	1,697	1.1	1,009	688	19.6	1,723	▲ 0.2	1,026	697	8.9
2月	34,702	▲ 2.8	22,832	11,870	53,142	3.8	35,269	17,873	8,591	7.4	5,551	3,040	20,075	17.1	12,571	7,504	2,470	11.3	1,412	1,058	28.8	2,483	9.6	1,404	1,079	12.4
3月	36,664	▲ 1.8	23,924	12,740	52,602	2.1	35,167	17,435	8,739	▲ 0.6	5,781	2,958	17,314	▲ 2.4	11,310	6,004	3,366	5.3	1,794	1,572	38.5	3,407	4.3	1,829	1,578	19.7
4月	37,758	▲ 1.7	24,266	13,492	49,273	2.4	33,588	15,685	10,596	▲ 0.1	6,620	3,976	16,342	▲ 4.6	11,420	4,922	2,338	▲ 3.3	1,331	1,007	22.1	2,406	▲ 5.5	1,392	1,014	14.7
5月	38,434	▲ 1.0	24,494	13,940	47,679	0.9	32,711	14,968	8,831	4.1	5,625	3,206	16,827	5.3	11,390	5,437	2,344	2.7	1,344	1,000	26.5	2,404	5.3	1,379	1,025	14.3
6月	37,820	▲ 1.2	24,138	13,682	47,738	▲ 1.5	33,063	14,675	7,747	▲ 2.8	5,202	2,545	17,160	▲ 3.3	11,920	5,240	2,477	1.1	1,449	1,028	32.0	2,517	2.1	1,461	1,056	14.7
7月	36,104	0.8	23,426	12,678	47,414	▲ 0.8	32,992	14,422	7,362	8.1	5,068	2,294	16,176	▲ 3.0	11,259	4,917	2,041	3.0	1,241	800	27.7	2,063	3.2	1,256	807	12.8

注 1. 就職率＝就職件数/新規求職申込件数 充足率＝充足数/新規求職人数

2. 表中の各数値は原数値

【別表5】

正社員の職業紹介状況

新規学卒関係及び一般日雇関係を除く

	月間有効求職者数		月間有効求人人数		新規求職申込件数		新規求職人数		就職件数		充足数		有効求人倍率		就職率		充足率		
	全数	常用 フルタイム	全数	常用 フルタイム	全数	正社員	全数	正社員	全数	正社員	全数	正社員	全数	正社員 (原数値)	正社員	全数	正社員	全数	
		対前年 同月比		対前年 同月比		対前年 同月比		対前年 同月比		対前年 同月比									対前年 同月比
30年度月平均	34,782	23,358 ▲ 5.7	58,695	26,956 2.9	8,596 ▲ 5.8	20,734	9,384 2.4	2,936 ▲ 4.9	1,315 ▲ 4.2	2,964	1,311 ▲ 4.2	2,964	1,311 ▲ 4.2	1.69	22.3	34.2	22.3	14.3	14.0
元年度月平均	34,106	22,717 ▲ 2.7	53,568	25,357 ▲ 5.9	8,248 ▲ 4.8	18,663	8,686 ▲ 7.4	2,689 ▲ 10.6	1,176 ▲ 11.0	2,728	1,166 ▲ 11.0	2,728	1,166 ▲ 11.0	1.57	20.9	32.6	20.9	14.6	13.4
2年度月平均	34,941	23,391 3.0	42,057	21,640 ▲ 14.7	7,854 ▲ 5.0	15,104	7,540 ▲ 13.2	2,267 ▲ 16.9	977 ▲ 15.7	2,324	983 ▲ 15.7	2,324	983 ▲ 15.7	1.20	18.3	28.9	18.3	15.4	13.0
3年度月平均	35,468	23,219 ▲ 0.7	47,139	24,031 11.1	7,754 ▲ 3.4	16,779	8,329 10.5	2,260 ▲ 1.1	970 ▲ 1.3	2,314	970 ▲ 1.3	2,314	970 ▲ 1.3	1.33	18.8	29.1	18.8	13.8	11.6
4年度月平均	35,679	23,023 ▲ 0.8	49,780	24,858 3.4	7,900 5.193 0.9	17,588	8,594 3.2	2,237 969 0.3	958 ▲ 1.3	2,268	958 ▲ 1.3	2,268	958 ▲ 1.3	1.40	18.7	28.3	18.7	12.9	11.1
令和2年7月	35,129	23,630 1.1	39,459	20,701 ▲ 19.0	7,895 5.491 ▲ 6.2	14,806	7,278 ▲ 20.9	2,188 1,008 ▲ 26.0	1,014 ▲ 23.5	2,242	1,014 ▲ 23.5	2,242	1,014 ▲ 23.5	1.12	18.4	27.7	18.4	15.1	13.9
3年7月	34,360	22,518 ▲ 4.7	43,912	22,903 10.6	6,929 4.704 ▲ 14.3	16,583	8,243 13.3	2,069 909 ▲ 9.8	912 ▲ 10.1	2,120	912 ▲ 10.1	2,120	912 ▲ 10.1	1.28	19.3	29.9	19.3	12.8	11.1
8月	33,983	22,468 ▲ 6.4	45,294	23,734 14.0	6,909 4.772 ▲ 2.0	15,317	8,181 15.9	1,953 899 0.1	869 ▲ 5.6	1,953	869 ▲ 5.6	1,953	869 ▲ 5.6	1.34	18.8	28.3	18.8	12.8	10.6
9月	33,992	22,330 ▲ 9.0	46,292	24,015 10.8	7,412 4.926 ▲ 5.3	16,664	8,325 1.5	2,101 914 ▲ 11.9	935 ▲ 11.6	2,178	935 ▲ 11.6	2,178	935 ▲ 11.6	1.37	18.6	28.3	18.6	13.1	11.2
10月	34,885	22,836 ▲ 7.8	48,786	25,382 12.1	7,688 5.089 ▲ 9.5	19,305	9,672 16.8	2,207 969 ▲ 7.0	960 ▲ 7.6	2,258	960 ▲ 7.6	2,258	960 ▲ 7.6	1.40	19.0	28.7	19.0	11.7	9.9
11月	35,179	23,056 ▲ 2.9	49,035	24,934 10.8	6,993 4.756 5.5	16,027	7,888 10.8	2,192 981 ▲ 3.3	987 ▲ 2.5	2,240	987 ▲ 2.5	2,240	987 ▲ 2.5	1.39	20.6	31.3	20.6	14.0	12.5
12月	33,958	22,286 0.6	48,747	24,768 13.9	6,205 4.297 7.5	16,237	8,230 12.7	1,993 909 4.4	891 5.3	2,005	891 5.3	2,005	891 5.3	1.44	21.2	32.1	21.2	12.3	10.8
4年1月	34,889	22,993 3.7	50,079	24,772 13.4	8,427 5.684 2.5	20,111	9,361 14.3	1,679 769 ▲ 0.6	802 3.5	1,727	802 3.5	1,727	802 3.5	1.44	13.5	19.9	13.5	8.6	8.6
2月	35,685	23,492 1.8	51,192	24,809 11.0	8,002 5.321 ▲ 5.8	17,146	7,758 3.0	2,220 919 ▲ 5.0	909 ▲ 8.0	2,265	909 ▲ 8.0	2,265	909 ▲ 8.0	1.43	17.3	27.7	17.3	13.2	11.7
3月	37,350	24,449 ▲ 0.7	51,545	25,052 8.0	8,788 5.798 ▲ 7.1	17,740	8,734 5.1	3,198 1,163 ▲ 7.7	1,171 ▲ 9.1	3,265	1,171 ▲ 9.1	3,265	1,171 ▲ 9.1	1.38	20.1	36.4	20.1	18.4	13.4
4月	38,418	24,628 ▲ 0.8	48,125	23,997 4.4	10,606 6.510 ▲ 1.4	17,126	8,481 3.3	2,419 1,002 ▲ 10.9	1,016 ▲ 11.5	2,546	1,016 ▲ 11.5	2,546	1,016 ▲ 11.5	1.25	15.4	22.8	15.4	14.9	12.0
5月	38,824	24,680 2.3	47,274	23,971 6.9	8,482 5.424 14.1	15,987	7,934 11.0	2,283 1,033 1.8	1,003 ▲ 2.4	2,282	1,003 ▲ 2.4	2,282	1,003 ▲ 2.4	1.22	19.0	26.9	19.0	14.3	12.6
6月	38,269	24,229 4.2	48,478	24,808 9.8	7,969 5.267 3.6	17,747	9,156 11.8	2,450 1,055 3.0	1,037 0.8	2,465	1,037 0.8	2,465	1,037 0.8	1.27	20.0	30.7	20.0	13.9	11.3
7月	35,821	22,995 2.1	47,811	24,530 7.1	6,811 4.601 ▲ 2.2	16,675	8,316 0.9	1,981 905 ▲ 0.4	890 ▲ 2.4	1,999	890 ▲ 2.4	1,999	890 ▲ 2.4	1.33	19.7	29.1	19.7	12.0	10.7
8月	35,281	22,919 2.0	49,169	24,684 4.0	7,330 4.990 4.6	17,631	8,404 2.7	1,927 914 1.7	878 1.0	1,927	878 1.0	1,927	878 1.0	1.39	18.3	26.3	18.3	10.9	10.4
9月	35,058	22,740 1.8	49,034	24,743 3.0	7,540 5.021 1.9	16,625	8,766 5.3	2,236 1,002 9.6	986 5.5	2,257	986 5.5	2,257	986 5.5	1.40	20.0	29.7	20.0	13.6	11.2
10月	35,344	22,831 0.0	50,539	25,418 0.1	7,682 5.066 ▲ 0.5	18,606	9,070 ▲ 6.2	2,130 990 2.2	987 2.8	2,198	987 2.8	2,198	987 2.8	1.43	19.5	27.7	19.5	11.8	10.9
11月	34,505	22,291 ▲ 3.3	50,289	25,524 2.4	6,744 4.553 ▲ 4.3	17,681	8,712 10.4	2,042 990 0.9	949 ▲ 3.9	2,060	949 ▲ 3.9	2,060	949 ▲ 3.9	1.46	21.7	30.3	21.7	11.7	10.9
12月	32,242	20,972 ▲ 5.9	49,802	24,840 0.3	5,642 3.866 ▲ 10.0	16,223	8,077 ▲ 1.9	1,843 784 ▲ 13.8	785 ▲ 11.9	1,872	785 ▲ 11.9	1,872	785 ▲ 11.9	1.54	20.3	32.7	20.3	11.5	9.7
5年1月	33,019	21,702 ▲ 5.6	51,092	25,201 1.7	8,665 5.753 1.2	19,363	9,161 ▲ 2.1	1,697 778 ▲ 1.7	788 ▲ 1.7	1,723	788 ▲ 1.7	1,723	788 ▲ 1.7	1.55	13.5	19.6	13.5	8.9	8.6
2月	34,702	22,567 ▲ 3.9	53,142	25,208 1.6	8,591 5.503 3.4	20,075	8,651 11.5	2,470 988 7.5	975 7.3	2,483	975 7.3	2,483	975 7.3	1.53	18.0	28.8	18.0	12.4	11.3
3月	36,664	23,725 ▲ 3.0	52,602	25,367 1.3	8,739 5.761 ▲ 0.6	17,314	8,399 ▲ 3.8	3,366 1,190 2.3	1,197 2.2	3,407	1,197 2.2	3,407	1,197 2.2	1.43	20.7	38.5	20.7	14.3	14.3
4月	37,758	24,157 ▲ 1.9	49,273	24,320 1.3	10,596 6.602 1.4	16,342	8,147 ▲ 3.9	2,338 985 ▲ 1.7	1,012 ▲ 0.4	2,406	1,012 ▲ 0.4	2,406	1,012 ▲ 0.4	1.30	14.9	22.1	14.9	14.7	12.4
5月	38,434	24,412 ▲ 1.1	47,679	23,910 ▲ 0.3	8,831 5.597 3.2	16,827	8,175 3.0	2,344 1,001 ▲ 3.1	998 ▲ 0.5	2,404	998 ▲ 0.5	2,404	998 ▲ 0.5	1.24	17.9	26.5	17.9	14.3	12.2
6月	37,820	24,056 ▲ 0.7	47,738	24,348 ▲ 1.9	7,747 5.184 ▲ 1.6	17,160	8,962 ▲ 2.1	2,477 1,074 1.8	1,050 1.3	2,517	1,050 1.3	2,517	1,050 1.3	1.26	20.7	32.0	20.7	14.7	11.7
7月	36,104	23,945 1.5	47,414	24,096 ▲ 1.8	7,362 5.056 9.9	16,176	7,914 ▲ 4.8	2,041 919 1.5	917 3.0	2,063	917 3.0	2,063	917 3.0	1.31	18.2	27.7	18.2	12.8	11.6

(注) 1. 正社員有効求人倍率＝正社員月間有効求人人数÷常用フルタイム月間有効求職者数、なお、常用フルタイム有効求職者にはフルタイムの派遣労働者や契約社員を希望する者も含まれるため
 厳密な意味での正社員有効求人倍率より低い値となる
 2. 就職率＝就職件数÷新規求職申込件数
 3. 表中の各数値は原数値

【別表6】

安定所別新規求人数の推移

ハローワーク名	局計		仙台圏						沿岸部				県南部				県北部					
			仙台		(大和)		塩釜		石巻		気仙沼		大河原		(白石)		古川		築館		迫	
	対前年度比(%)		対前年度比(%)		対前年度比(%)		対前年度比(%)		対前年度比(%)		対前年度比(%)		対前年度比(%)		対前年度比(%)		対前年度比(%)		対前年度比(%)		対前年度比(%)	
30年度計	248,807	▲ 1.1	155,045	▲ 0.4	9,709	▲ 2.0	11,811	2.4	20,895	▲ 7.5	8,746	▲ 6.6	8,369	3.9	3,337	2.7	15,523	▲ 6.8	8,574	10.3	6,798	▲ 1.6
令和元年度計	223,952	▲ 10.0	137,930	▲ 11.0	9,234	▲ 4.9	10,883	▲ 7.9	20,940	0.2	7,725	▲ 11.7	7,224	▲ 13.7	2,916	▲ 12.6	14,075	▲ 9.3	7,773	▲ 9.3	5,252	▲ 22.7
2年度計	181,249	▲ 19.1	106,243	▲ 23.0	6,734	▲ 27.1	9,537	▲ 12.4	18,596	▲ 11.2	6,798	▲ 12.0	6,555	▲ 9.3	2,663	▲ 8.7	12,693	▲ 9.8	6,555	▲ 15.7	4,875	▲ 7.2
3年度計	201,351	11.1	121,990	14.8	7,597	12.8	9,729	2.0	18,368	▲ 1.2	7,144	5.1	7,189	9.7	3,142	18.0	13,805	8.8	7,425	13.3	4,962	1.8
4年度計	211,053	4.8	133,541	9.5	8,346	9.9	9,884	1.6	17,737	▲ 3.4	6,639	▲ 7.1	7,094	▲ 1.3	3,043	▲ 3.2	13,616	▲ 1.4	6,021	▲ 18.9	5,132	3.4
令和4年 7月	16,675	0.6	10,469	5.5	692	19.3	695	▲ 3.6	1,462	▲ 0.1	587	▲ 5.9	566	▲ 11.0	207	▲ 14.5	1,048	▲ 17.7	506	▲ 27.9	443	7.0
8月	17,631	15.1	11,041	23.1	915	74.0	857	14.6	1,512	▲ 2.8	536	▲ 15.5	488	▲ 18.7	231	13.2	1,121	7.8	475	▲ 26.7	455	16.4
9月	16,625	▲ 0.2	10,068	0.4	601	▲ 10.6	820	▲ 2.7	1,673	22.5	543	▲ 8.3	518	3.0	313	2.6	1,116	▲ 8.8	540	▲ 22.3	433	▲ 0.2
10月	18,606	▲ 3.6	11,909	▲ 0.6	734	▲ 6.5	852	▲ 5.3	1,431	▲ 9.5	659	1.2	677	10.4	234	▲ 12.0	1,172	▲ 5.1	493	▲ 41.2	445	▲ 2.8
11月	17,681	10.3	11,354	17.8	831	50.0	751	▲ 0.7	1,454	▲ 14.1	606	▲ 2.1	556	▲ 9.6	215	▲ 10.4	1,048	15.2	474	▲ 20.5	392	▲ 3.4
12月	16,223	▲ 0.1	10,607	5.4	503	▲ 36.2	724	▲ 11.5	1,228	▲ 8.4	509	4.5	600	14.7	219	▲ 12.4	1,005	▲ 4.1	485	▲ 8.0	343	▲ 11.4
令和5年 1月	19,363	▲ 3.7	12,218	▲ 2.8	743	2.9	947	▲ 3.5	1,495	▲ 15.9	469	▲ 28.2	674	▲ 3.7	309	1.0	1,534	9.0	561	9.1	413	▲ 15.0
2月	20,075	17.1	12,917	25.9	761	25.6	1,011	8.1	1,593	▲ 3.0	538	▲ 15.1	903	32.4	262	▲ 12.7	1,145	▲ 2.3	476	▲ 6.7	469	16.1
3月	17,314	▲ 2.4	11,185	▲ 1.5	562	2.0	863	18.7	1,346	▲ 16.1	535	6.4	538	▲ 2.5	291	▲ 16.4	1,084	▲ 9.7	518	9.1	392	▲ 7.8
4月	16,342	▲ 4.6	10,202	▲ 3.8	755	▲ 2.7	831	12.9	1,155	▲ 26.2	506	▲ 19.7	541	4.0	275	17.5	1,204	10.6	466	▲ 1.1	407	▲ 19.2
5月	16,827	5.3	10,888	11.7	670	2.8	726	▲ 10.8	1,321	▲ 13.3	509	▲ 7.1	596	24.4	256	20.8	982	▲ 11.1	438	▲ 8.4	441	2.8
6月	17,160	▲ 3.3	11,397	▲ 0.3	484	▲ 16.0	764	▲ 6.1	1,207	▲ 16.9	548	14.4	534	▲ 7.1	286	▲ 9.5	1,066	▲ 7.3	467	▲ 14.2	407	▲ 1.7
7月	16,176	▲ 3.0	10,070	▲ 3.8	761	10.0	751	8.1	1,340	▲ 8.3	538	▲ 8.3	446	▲ 21.2	257	24.2	1,179	12.5	452	▲ 10.7	382	▲ 13.8

※各数値は原数値、各年度は対前年度比、各月は対前年同月比

【別表7】

安定所別新規求職者数の推移

ハローワーク名	局計		仙台圏						沿岸部				県南部				県北部					
			仙台		(大和)		塩釜		石巻		気仙沼		大河原		(白石)		古川		築館		迫	
	対前年度比(%)		対前年度比(%)		対前年度比(%)		対前年度比(%)		対前年度比(%)		対前年度比(%)		対前年度比(%)		対前年度比(%)		対前年度比(%)		対前年度比(%)		対前年度比(%)	
30年度計	103,147	▲ 4.0	54,455	▲ 5.2	3,529	▲ 2.4	7,763	▲ 2.1	9,306	0.5	4,183	▲ 2.8	6,639	▲ 7.2	1,839	▲ 1.9	8,186	▲ 3.0	2,848	▲ 3.3	4,399	▲ 1.3
令和元年度計	98,978	▲ 4.0	52,192	▲ 4.2	3,519	▲ 0.3	7,196	▲ 7.3	9,017	▲ 3.1	3,929	▲ 6.1	6,266	▲ 5.6	1,736	▲ 5.6	8,109	▲ 0.9	2,776	▲ 2.5	4,238	▲ 3.7
2年度計	94,250	▲ 4.8	49,237	▲ 5.7	3,392	▲ 3.6	7,501	4.2	8,390	▲ 7.0	3,460	▲ 11.9	6,072	▲ 3.1	1,830	5.4	7,866	▲ 3.0	2,529	▲ 8.9	3,973	▲ 6.3
3年度計	93,046	▲ 1.3	48,426	▲ 1.6	3,239	▲ 4.5	7,378	▲ 1.6	8,392	0.0	3,592	3.8	6,076	0.1	1,721	▲ 6.0	7,844	▲ 0.3	2,517	▲ 0.5	3,861	▲ 2.8
4年度計	94,801	1.9	50,122	3.5	3,395	4.8	7,381	0.0	8,202	▲ 2.3	3,594	0.1	6,086	0.2	1,606	▲ 6.7	7,772	▲ 0.9	2,712	7.7	3,931	1.8
令和4年 7月	6,811	▲ 1.7	3,647	0.5	223	0.0	548	1.3	620	3.7	263	▲ 11.1	410	▲ 4.0	103	▲ 8.0	525	▲ 14.8	208	13.7	264	▲ 13.4
8月	7,330	6.1	3,829	6.7	278	14.4	582	▲ 4.3	673	7.2	269	10.7	434	0.2	133	2.3	605	4.7	202	3.1	325	25.0
9月	7,540	1.7	4,063	7.6	244	0.0	563	▲ 8.5	680	▲ 9.0	276	0.7	430	▲ 14.0	119	▲ 10.5	634	2.4	214	1.4	317	8.2
10月	7,682	▲ 0.1	4,123	3.2	298	3.8	564	▲ 3.8	686	6.2	285	▲ 0.7	474	▲ 12.4	128	▲ 8.6	643	▲ 6.8	206	15.1	275	▲ 18.4
11月	6,744	▲ 3.6	3,650	▲ 1.5	231	4.5	582	9.2	493	▲ 20.5	224	▲ 23.3	441	▲ 4.5	120	▲ 11.1	517	▲ 11.8	174	▲ 9.8	312	26.8
12月	5,642	▲ 9.1	2,921	▲ 8.8	189	▲ 17.8	440	▲ 7.4	423	▲ 17.7	192	▲ 19.0	465	▲ 2.9	109	▲ 37.0	530	7.9	152	4.1	221	▲ 14.3
令和5年 1月	8,665	2.8	4,612	4.6	293	▲ 13.6	648	1.1	763	6.3	317	12.4	572	▲ 0.7	116	▲ 24.7	757	9.2	238	0.0	349	▲ 7.7
2月	8,591	7.4	4,332	0.8	311	23.9	691	20.4	728	▲ 1.8	382	0.8	636	28.5	149	20.2	720	16.7	273	17.7	369	25.9
3月	8,739	▲ 0.6	4,506	1.7	352	18.1	707	▲ 2.2	726	▲ 8.9	380	2.7	591	▲ 5.1	145	▲ 18.1	702	▲ 9.1	241	3.9	389	6.6
4月	10,596	▲ 0.1	5,636	1.9	386	1.8	842	3.2	852	▲ 12.0	384	▲ 2.3	636	▲ 3.0	191	▲ 12.8	927	7.9	311	▲ 4.9	431	▲ 6.1
5月	8,831	4.1	4,658	1.0	275	▲ 10.1	683	8.9	773	3.9	349	1.5	593	20.5	146	▲ 2.0	729	15.3	219	▲ 5.2	406	17.3
6月	7,747	▲ 2.8	4,119	▲ 4.2	263	▲ 9.6	594	▲ 3.1	644	▲ 7.7	302	12.3	514	6.0	141	21.6	640	▲ 1.2	226	▲ 8.1	304	▲ 0.3
7月	7,362	8.1	3,905	7.1	282	26.5	593	8.2	679	9.5	265	0.8	429	4.6	107	3.9	623	18.7	175	▲ 15.9	304	15.2

※各数値は原数値、各年度は対前年度比、各月は対前年同月比

【別表8】

安定所別有効求人倍率の推移

ハローワーク名	局 計	仙台圏			沿岸部		県南部		県北部		
		仙 台	(大 和)	塩 釜	石 巻	気仙沼	大河原	(白 石)	古 川	築 館	迫
30年度平均	1.69	1.91	1.93	1.04	1.68	1.69	1.01	1.24	1.38	2.13	1.13
令和元年度平均	1.57	1.76	1.88	1.01	1.72	1.62	0.90	1.16	1.22	2.00	0.91
2年度平均	1.20	1.28	1.24	0.83	1.60	1.40	0.72	0.96	1.02	1.52	0.82
3年度平均	1.33	1.44	1.49	0.84	1.60	1.43	0.78	1.16	1.15	2.02	0.86
4年度平均	1.40	1.59	1.58	0.82	1.52	1.34	0.76	1.18	1.14	1.54	0.93
令和4年7月	1.33	1.51	1.47	0.77	1.49	1.29	0.71	1.13	1.13	1.54	0.90
8月	1.39	1.58	1.68	0.80	1.45	1.37	0.74	1.17	1.16	1.60	0.98
9月	1.40	1.55	1.70	0.82	1.56	1.42	0.78	1.24	1.16	1.59	0.99
10月	1.43	1.59	1.70	0.88	1.55	1.49	0.82	1.22	1.17	1.57	1.00
11月	1.46	1.62	1.73	0.85	1.68	1.61	0.81	1.20	1.20	1.63	0.98
12月	1.54	1.76	1.74	0.88	1.70	1.66	0.86	1.10	1.21	1.70	1.01
令和5年1月	1.55	1.77	1.78	0.89	1.63	1.41	0.87	1.36	1.30	1.72	0.92
2月	1.53	1.80	1.60	0.96	1.59	1.22	0.91	1.37	1.14	1.55	0.94
3月	1.43	1.69	1.44	0.85	1.46	1.08	0.77	1.37	1.12	1.53	0.93
4月	1.30	1.55	1.38	0.73	1.30	1.07	0.68	1.13	1.02	1.33	0.81
5月	1.24	1.45	1.37	0.72	1.18	1.11	0.66	1.19	0.98	1.34	0.80
6月	1.26	1.47	1.38	0.75	1.19	1.16	0.67	1.29	0.98	1.33	0.85
7月	1.31	1.52	1.43	0.74	1.28	1.25	0.69	1.32	1.10	1.38	0.88

※原数値

【別表9】

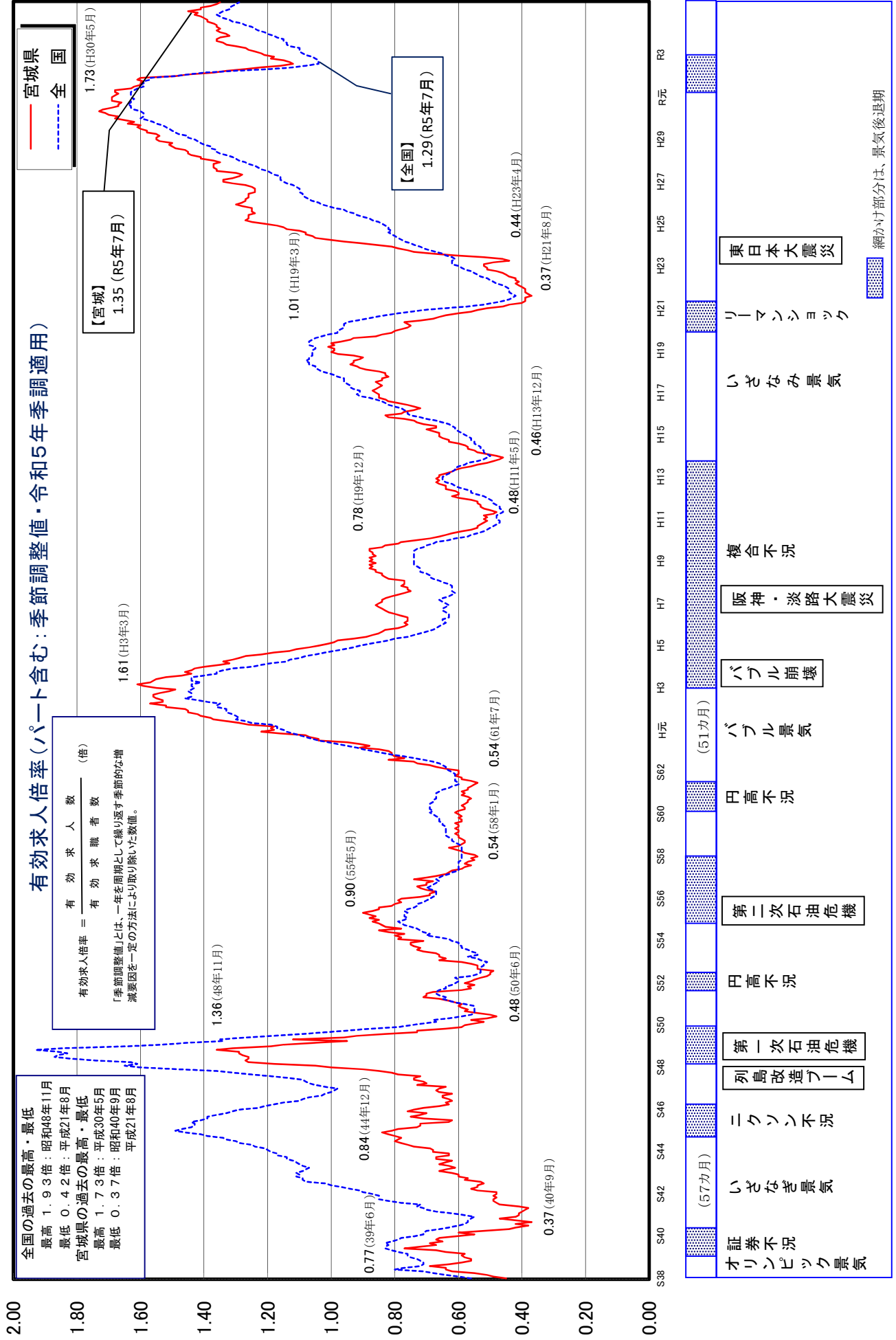
東北ブロック求人倍率の推移

局名	全国		東北		宮城		青森	岩手	秋田	山形	福島
	新規	有効	新規	有効	新規	有効	有効	有効	有効	有効	有効
30年度平均	2.42	1.62	2.11	1.53	2.41	1.69	1.30	1.45	1.29	1.47	1.46
令和元年度平均	2.35	1.55	2.00	1.43	2.26	1.57	1.20	1.33	1.30	1.52	1.44
2年度平均	1.90	1.10	1.79	1.14	1.92	1.20	0.95	1.06	1.34	1.54	1.45
3年度平均	2.08	1.16	2.04	1.30	2.16	1.33	1.09	1.26	1.49	1.35	1.32
4年度平均	2.30	1.31	2.11	1.39	2.23	1.40	1.18	1.32	1.49	1.57	1.43
令和4年7月	2.32	1.28	2.14	1.38	2.17	1.37	1.17	1.31	1.49	1.58	1.41
8月	2.30	1.31	2.17	1.40	2.30	1.39	1.18	1.32	1.50	1.61	1.47
9月	2.30	1.32	2.15	1.40	2.18	1.39	1.19	1.34	1.50	1.61	1.47
10月	2.33	1.34	2.15	1.41	2.18	1.40	1.19	1.36	1.52	1.63	1.46
11月	2.38	1.35	2.20	1.42	2.30	1.41	1.20	1.38	1.53	1.66	1.44
12月	2.38	1.36	2.22	1.43	2.33	1.43	1.22	1.35	1.54	1.67	1.46
令和5年1月	2.38	1.35	2.07	1.42	2.21	1.42	1.22	1.32	1.49	1.61	1.49
2月	2.32	1.34	2.00	1.38	2.33	1.45	1.18	1.30	1.42	1.52	1.43
3月	2.29	1.32	2.03	1.34	2.15	1.41	1.19	1.25	1.33	1.46	1.37
4月	2.23	1.32	1.97	1.35	2.06	1.41	1.21	1.23	1.37	1.49	1.39
5月	2.36	1.31	2.06	1.34	2.25	1.38	1.21	1.25	1.34	1.45	1.40
6月	2.32	1.30	2.05	1.32	2.22	1.36	1.18	1.22	1.35	1.40	1.40
7月	2.27	1.29	1.93	1.31	2.01	1.35	1.16	1.22	1.32	1.39	1.39

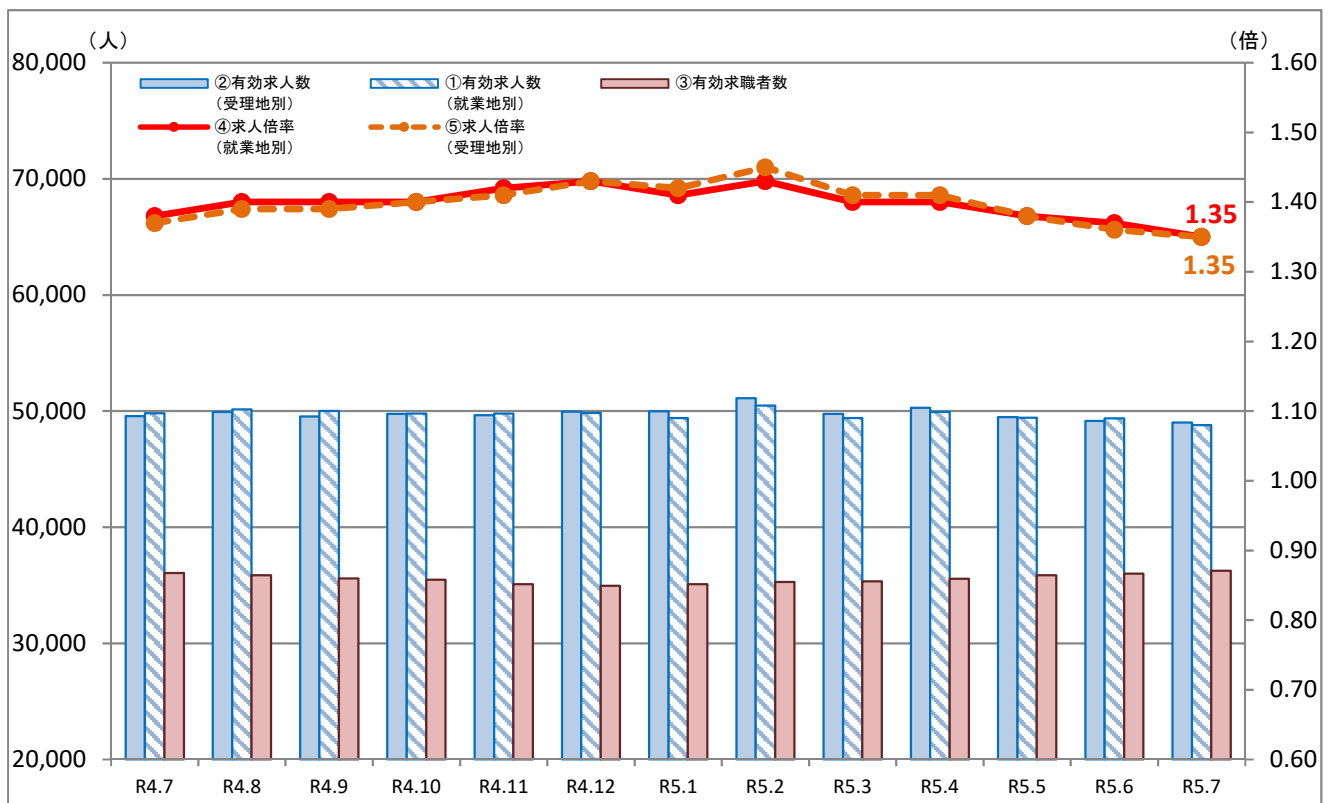
※表中の「新規」は新規求人倍率、「有効」は有効求人倍率

※求人倍率の年度平均は原数値、各月は季節調整値(令和5年2月季節調整)

【別表10】 有効求人倍率の長期推移



【別表11】 受理地別・就業地別有効求人倍率等の推移



	①有効求人人数 (就業地別)	②有効求人人数 (受埋地別)	差分 (①-②)	③有効求職者数	④求人倍率 (就業地別)	⑤求人倍率 (受埋地別)	差分 (④-⑤)
R4.7	49,814	49,571	243	36,055	1.38	1.37	0.01
R4.8	50,143	49,928	215	35,867	1.40	1.39	0.01
R4.9	50,015	49,553	462	35,599	1.40	1.39	0.01
R4.10	49,796	49,774	22	35,474	1.40	1.40	0.00
R4.11	49,800	49,666	134	35,108	1.42	1.41	0.01
R4.12	49,858	49,943	-85	34,964	1.43	1.43	0.00
R5.1	49,411	49,987	-576	35,093	1.41	1.42	-0.01
R5.2	50,474	51,118	-644	35,284	1.43	1.45	-0.02
R5.3	49,415	49,751	-336	35,342	1.40	1.41	-0.01
R5.4	49,938	50,294	-356	35,570	1.40	1.41	-0.01
R5.5	49,437	49,485	-48	35,863	1.38	1.38	0.00
R5.6	49,376	49,149	227	36,019	1.37	1.36	0.01
R5.7	48,791	49,032	-241	36,256	1.35	1.35	0.00

※各数値は季節調整値(R5年季調値適用)