



ひと、暮らし、みらいのために

宮城労働局

Miyagi Labour Bureau

<https://jsite.mhlw.go.jp/miyagi-roudoukyoku/>

Press Release

報道関係者 各位

令和5年8月28日(月)

宮城労働局職業安定部職業安定課

職業安定課長 齋 和彦

職業紹介係長 吉橋 友紀

職業紹介主任 大場 奈緒

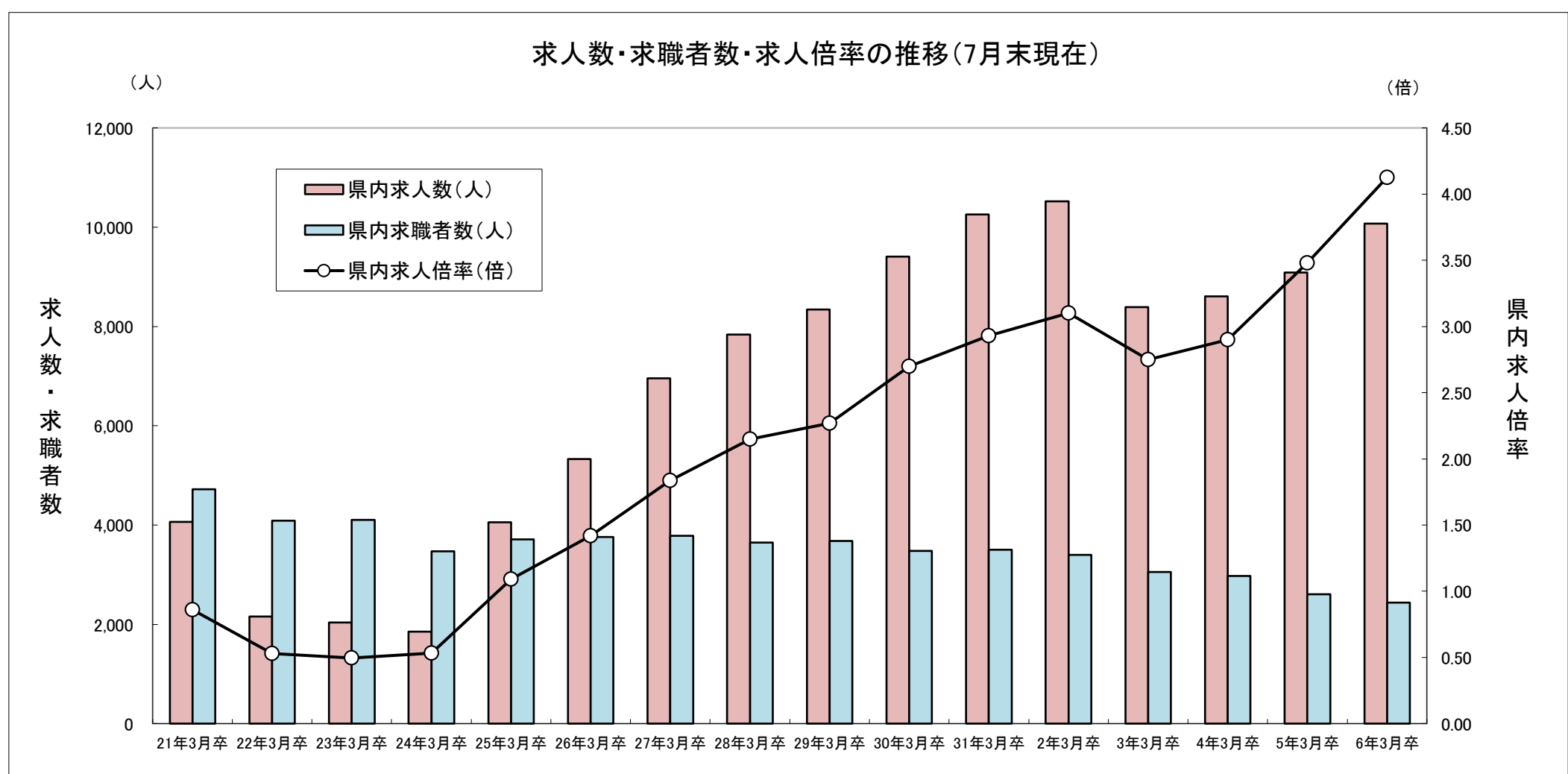
電話 022(299)8061

令和6年3月新規高等学校卒業予定者の求人・求職状況(令和5年7月末現在)

～ 求人数10,072人 前年同月比10.9%増加 ～

【概況】

- ① 県内のハローワークで受理した求人数は7月末現在で10,072人となり、前年同月と比べ10.9%(989人)増加した。過去の7月末時点との比較では、求人受付開始日が6月1日に変更になった平成29年度以降、3番目に多い求人数になった。(P1)
- ② 産業別の求人受理状況をみると、前年同月と比べ求人数の増加が大きかったのは卸売業、小売業(前年同月比+258人)、建設業(同+256人)、製造業(同+113人)であった。(P3)
- ③ 職業別の求人受理状況をみると、前年同月と比べ求人数の増加が大きかったのは製造・製作従事者(前年同月比+360人)、定置機関・建設機械運転(同+193人)、採掘・建設・労務従事者(同+161人)であった。(P4)
- ④ 求職者数は2,798人で、前年同月と比べ6.0%(179人)減少した。(P2)
また、求職者のうち県内への就職希望者(県内求職者)は2,441人で、前年同月と比べ6.4%(168人)減少した。(P2)
- ⑤ 県内求人数に対する県内求職者数の求人倍率は4.13倍で、前年同月と比べ0.65ポイント上回った。(P2)



	21年3月卒	22年3月卒	23年3月卒	24年3月卒	25年3月卒	26年3月卒	27年3月卒	28年3月卒	29年3月卒	30年3月卒	31年3月卒	2年3月卒	3年3月卒	4年3月卒	5年3月卒	6年3月卒
県内求人数(人)	4,062	2,159	2,033	1,851	4,053	5,330	6,954	7,834	8,341	9,407	10,258	10,522	8,392	8,605	9,083	10,072
県内求職者数(人)	4,722	4,087	4,103	3,472	3,715	3,762	3,786	3,649	3,680	3,478	3,504	3,399	3,053	2,972	2,609	2,441
県内求人倍率(倍)	0.86	0.53	0.50	0.53	1.09	1.42	1.84	2.15	2.27	2.70	2.93	3.10	2.75	2.90	3.48	4.13

※令和6年3月新規高卒者の学校推薦開始は令和5年9月5日から、選考・採用内定開始は、令和5年9月16日からとなっている。

令和6年3月新規高等学校卒業予定者の求人・求職状況

(令和5年7月末現在)

(総 括)

宮城労働局職業安定部職業安定課

卒業年次	性別	卒業予定者数(人)	求人数(県内)(人)	求職者数(人)			就職決定(内定)者数(人)			県内求人倍率(倍)	就職決定(内定)率(%)		
				合計	県内	県外	合計	県内	県外		合計	県内	県外
令和6年3月卒	計	17,696	10,072	2,798 [0.16]	2,441 (87.2%)	357 (12.8%)				4.13			
	男	9,046		1,625 [0.18]	1,355 (83.4%)	270 (16.6%)							
	女	8,650		1,173 [0.14]	1,086 (92.6%)	87 (7.4%)							
令和5年3月卒比		▲ 4.5	10.9	▲ 6.0	▲ 6.4	▲ 3.0				0.65			
令和4年3月卒比		▲ 8.1	17.0	▲ 16.1	▲ 17.9	▲ 1.1				1.23			

令和5年3月卒	計	18,532	9,083	2,977 [0.16]	2,609 (87.6%)	368 (12.4%)				3.48			
	男	9,491		1,716 [0.18]	1,447 (84.3%)	269 (15.7%)							
	女	9,041		1,261 [0.14]	1,162 (92.1%)	99 (7.9%)							
令和4年3月卒	計	19,249	8,605	3,333 [0.17]	2,972 (89.2%)	361 (10.8%)				2.90			
	男	9,762		1,906 [0.20]	1,657 (86.9%)	249 (13.1%)							
	女	9,487		1,427 [0.15]	1,315 (92.2%)	112 (7.8%)							

- 注) 1 県内のハローワーク又は高等学校が取り扱った数である。
 2 ▲印は減少の表示。
 3 []内は、卒業予定者数に対する求職者数の比率を表している。
 4 ()内は、県内と県外の求職者数の比率(%)を表している。
 5 「卒業予定者数」は「進路見込・求職動向調査(令和5年5月15日現在)」による。
 6 「県内求人倍率」は県内のハローワークで受付けた求人数を県内求職者数で除したもの。
 7 高校生の選考・採用内定は令和5年9月16日から開始となるため、就職者数・就職決定率は9月末内容より計上。

(安定所別求職状況)

安定所		求職者数(人)			安定所		求職者数(人)		
		合計	県内	県外			合計	県内	県外
仙台	計	911	799	112	大河原	計	243	230	13
	男	526	438	88		男	117	109	8
	女	385	361	24		女	126	121	5
(大和)	計	103	88	15	(白石)	計	141	103	38
	男	69	59	10		男	107	79	28
	女	34	29	5		女	34	24	10
石巻	計	366	296	70	築館	計	96	91	5
	男	225	163	62		男	46	45	1
	女	141	133	8		女	50	46	4
塩釜	計	208	200	8	迫	計	89	86	3
	男	104	98	6		男	54	51	3
	女	104	102	2		女	35	35	0
古川	計	504	435	69	気仙沼	計	137	113	24
	男	308	255	53		男	69	58	11
	女	196	180	16		女	68	55	13
県計	計	2,798	2,441	357					
	男	1,625	1,355	270					
	女	1,173	1,086	87					

令和6年3月新規高等学校卒業予定者の職業別・規模別求人受理状況

(令和5年7月末現在)

宮城労働局職業安定部職業安定課

職業・規模別		求人数	前年同月	前年同月差	増減比(%)
職業別	A, B 専門的、技術的、管理的職業従事者(01~24)	945	948	▲ 3	▲ 0.3
	C 事務従事者(25~31)	678	673	5	0.7
	D 販売従事者(32~34)	1,265	1,161	104	9.0
	E サービス職業従事者	1,797	1,710	87	5.1
	38 理容・美容師見習等	73	75	▲ 2	▲ 2.7
	39 調理師見習等	351	340	11	3.2
	40 飲食店店員等	416	349	67	19.2
	35~37・41・42 その他	957	946	11	1.2
	H, I, J, K 技能工、採掘、製造、建築従事者	5,013	4,244	769	18.1
	49~59 製造・製作従事者	2,921	2,561	360	14.1
	64・67 定置機関・建設機械運転	610	417	193	46.3
	65・66・68~73 採掘・建設・労務従事者	1,289	1,128	161	14.3
	60~63 その他	193	138	55	39.9
	F, G その他職業従事者(43~48)	374	347	27	7.8
合計		10,072	9,083	989	10.9
規模別	29 人以下	3,922	3,496	426	12.2
	30~99 人	3,011	2,721	290	10.7
	100~299 人	1,873	1,658	215	13.0
	300~499 人	329	312	17	5.4
	500~999 人	245	175	70	40.0
	1,000 人以上	692	721	▲ 29	▲ 4.0

(注) 県内のハローワークで受付けた求人で、▲印は減少の表示である。

令和6年3月新規高等学校卒業予定者の安定所別求人状況

(令和5年7月末現在)

宮城労働局職業安定部職業安定課

区分 安定所	求人数		
	計	前年同月	増減比(%)
県 計	10,072	9,083	10.9
仙 台	5,480	4,796	14.3
大 和	682	589	15.8
石 巻	767	733	4.6
塩 釜	462	422	9.5
古 川	851	752	13.2
大河原	636	617	3.1
白 石	200	197	1.5
築 館	308	325	▲ 5.2
迫	282	250	12.8
気仙沼	404	402	0.5

令和6年3月新規高等学校卒業予定者の求職動向調査

(令和5年5月15日現在)

宮城労働局職業安定部職業安定課

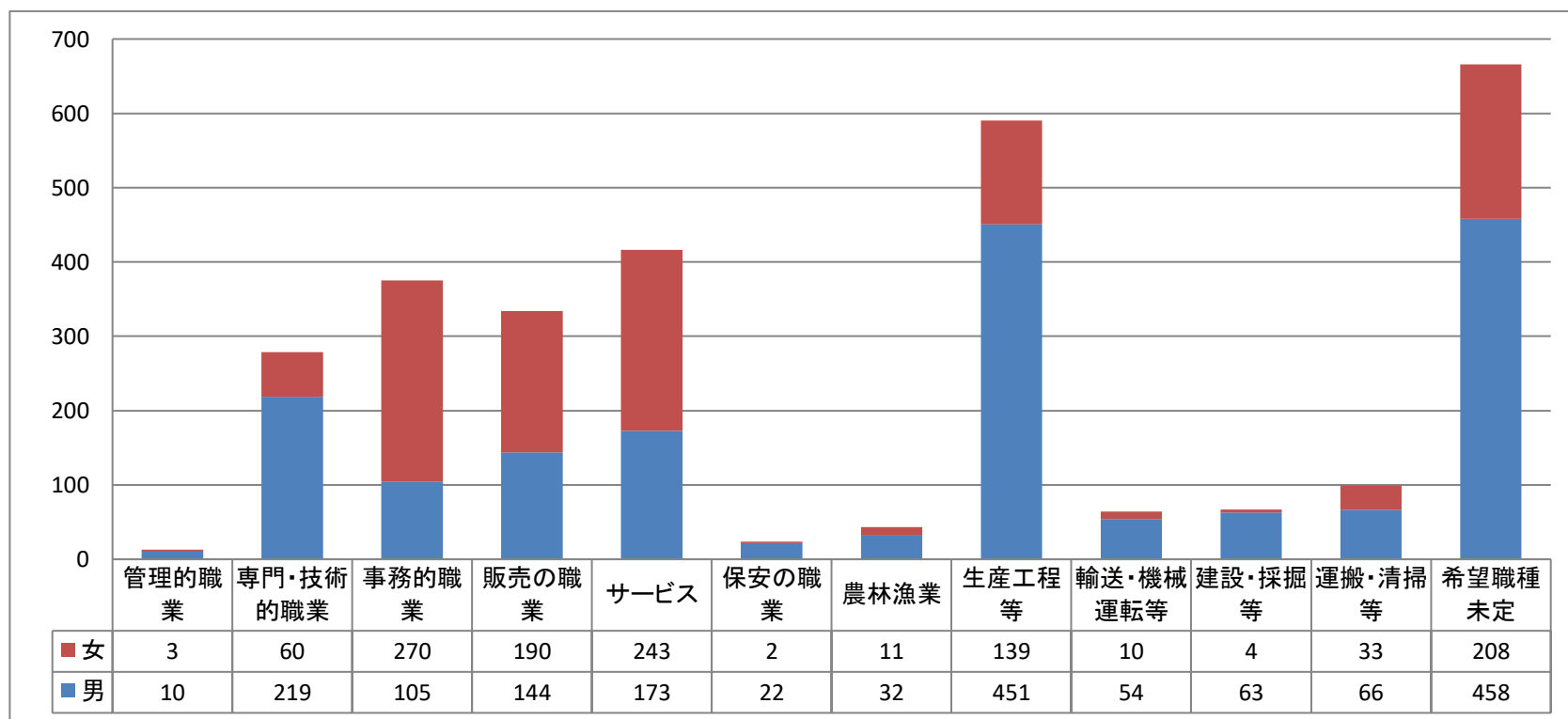
卒業年次	性別	卒業予定者数	進学希望者数	就職希望者数	就職希望者数		その他(自営、公務員、未定等)
					うち県内就職希望者	うち県外就職希望者	
令和6年3月	計	17,696	13,710 [0.77]	2,970 [0.17]	2,701 (90.9%)	269 (9.1%)	1,016 [0.06]
	男	9,046	6,662 [0.74]	1,797 [0.20]	1,609 (89.5%)	188 (10.5%)	587 [0.06]
	女	8,650	7,048 [0.81]	1,173 [0.14]	1,092 (93.1%)	81 (6.9%)	429 [0.05]
令和5年3月	計	18,532	14,245 [0.77]	3,070 [0.16]	2,784 (93.7%)	286 (9.6%)	1,217 [0.07]
	男	9,491	6,969 [0.73]	1,768 [0.19]	1,578 (87.8%)	190 (10.6%)	754 [0.08]
	女	9,041	7,276 [0.81]	1,302 [0.14]	1,206 (102.8%)	96 (8.2%)	463 [0.05]
対前年比(%)		▲ 4.5	▲ 3.8	▲ 3.3	▲ 3.0	▲ 5.9	▲ 16.5

※就職希望者:学校又はハローワークの紹介による就職を希望する者(自営や縁故採用、公務員への応募等、学校又はハローワークによらない就職を希望する者は含まれません。)

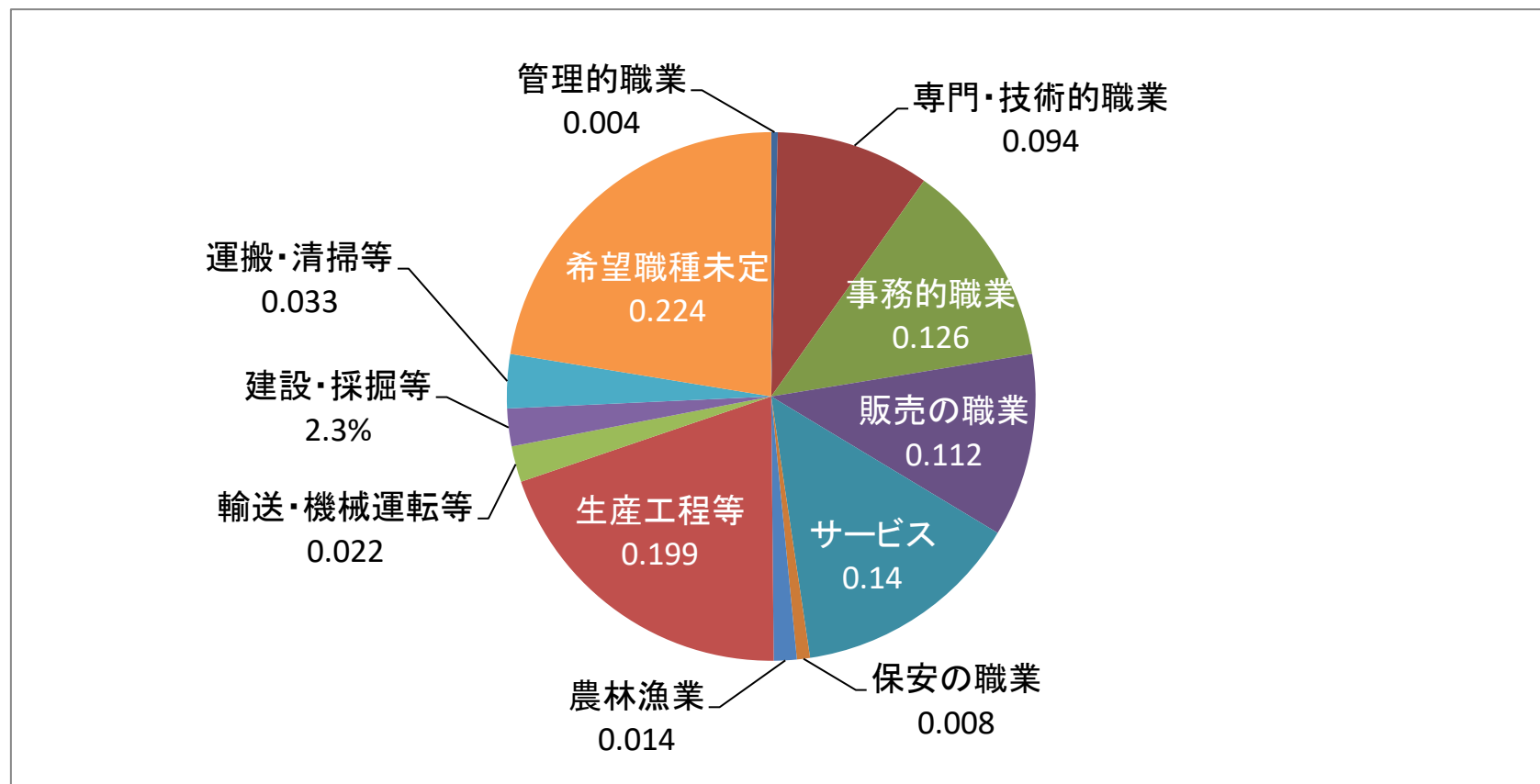
※[]内は、卒業予定者数に対する進学希望者数・就職希望者数・その他の比率、()内は、県内と県外の就職希望者数の比率(%)

【希望職種別の状況(男女別)】

(人)



【希望職種別割合(全体)】



令和6年3月新規高等学校卒業予定者 採用活動スケジュール

時 期	項 目
6月 1日	ハローワークにおける求人受付開始
7月 1日	ハローワークから求人者に対する求人票返戻開始 求人者による求人活動（学校訪問）開始
9月 5日	学校からの推薦開始
9月16日	選考・採用内定開始

令和6年3月新規高等学校卒業予定者 就職面接会開催予定

【開催趣旨】

新規高等学校卒業予定者の早期就職の実現と、地元企業の人材確保を支援することを目的として開催します。

開催日	地域	会場（予定）
10月20日	石巻	石巻市ささえあいセンター
10月24日	仙台	仙台市中小企業活性化センター

★新規学校卒業者及び未就職卒業者の皆様が早期に安定した就職先を確保し、充実した職業生活を送ることができるよう、また、地元企業の皆様が優秀な人材を確保できるよう、宮城労働局と地域の関係機関で構成する「宮城新卒者等人材確保推進本部」を設置し、就職・人材確保の実現に向け、対象者別（高校生、大学生、既卒者、保護者、企業等）の応援メニューを用意しておりますので、是非ご活用ください。詳しくは宮城労働局ホームページをご覧ください。