

ハローワーク気仙沼管内の雇用情勢

令和5年5月内容

有効求人倍率(原数値)

1.11倍

前年同月比

▲0.13P

前月比

0.04P

新規求人倍率(原数値)

1.46倍

前年同月比

▲0.14P

前月比

0.14P

有効求人数

1,459人

【前年同月比】

▲7.2%
(113人減)

【前月比】

1.4%
(20人増)

有効求職者数

1,315人

【前年同月比】

3.4%
(43人増)

【前月比】

▲1.9%
(26人減)

新規求人数

509人

【前年同月比】

▲7.1%
(39人減)

【前月比】

0.6%
(3人増)

新規求職者数

349人

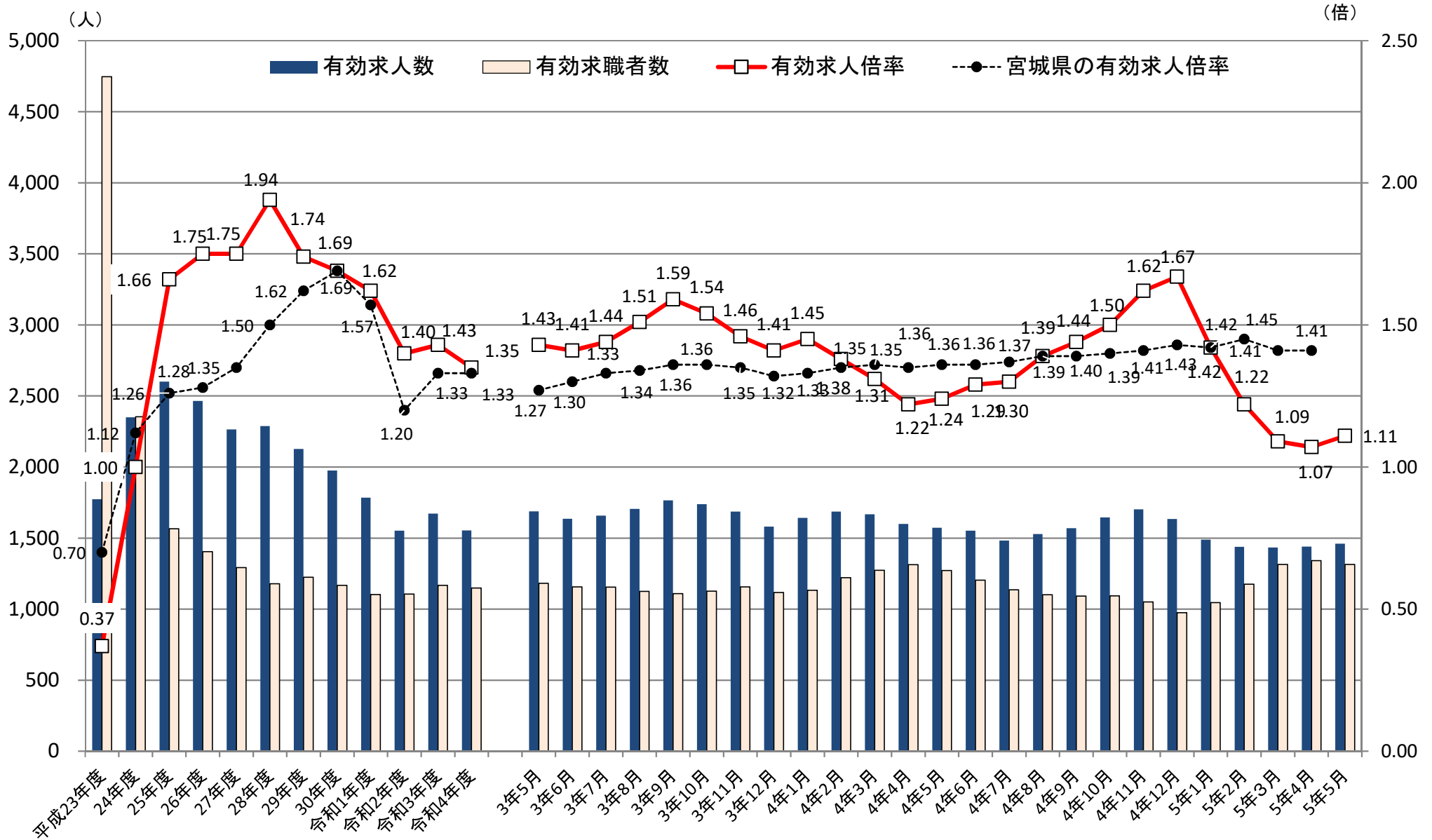
【前年同月比】

1.7%
(6人増)

【前月比】

▲9.1%
(35人減)

1 求人、求職及び求人倍率の推移

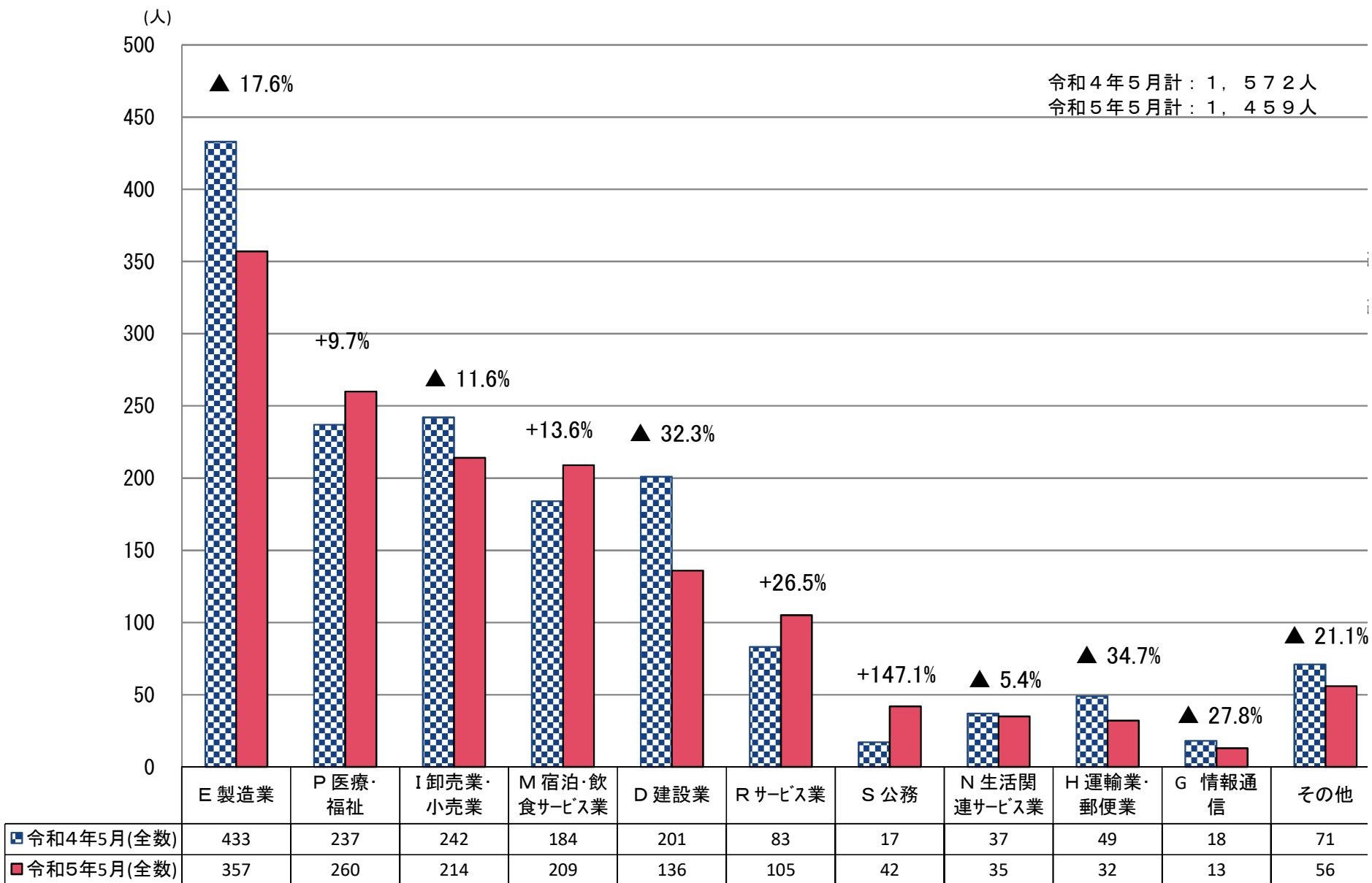


※年度の数値は平均、宮城県の有効求人倍率令和5年3月季節調整を計

2 一般職業紹介状況(新規学卒者を除きパートタイムを含む)

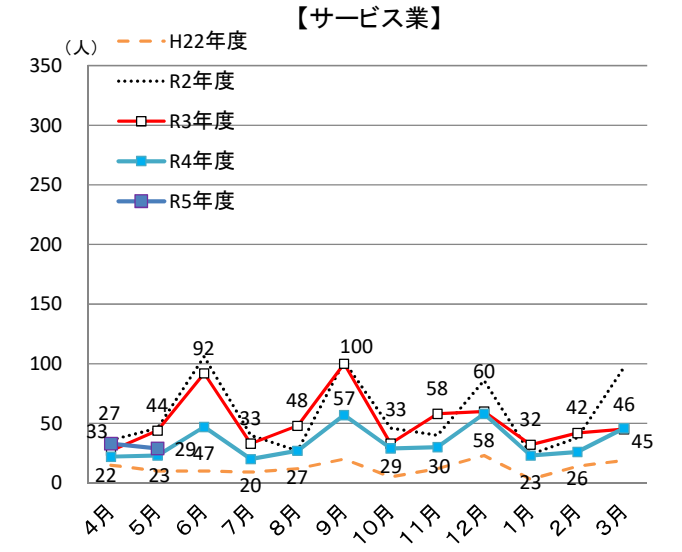
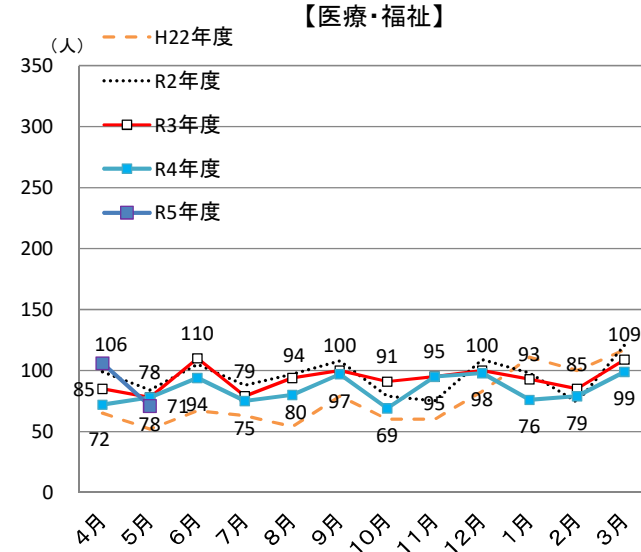
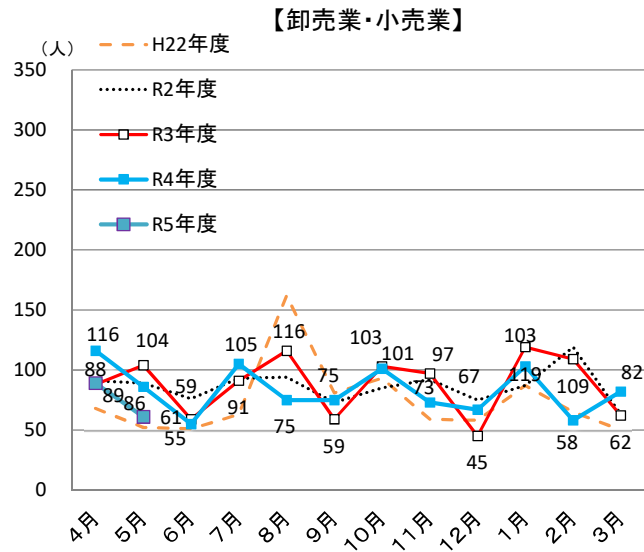
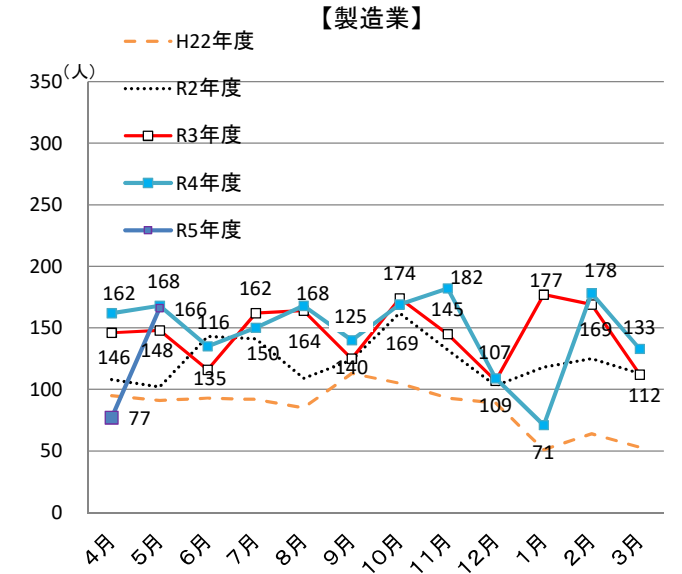
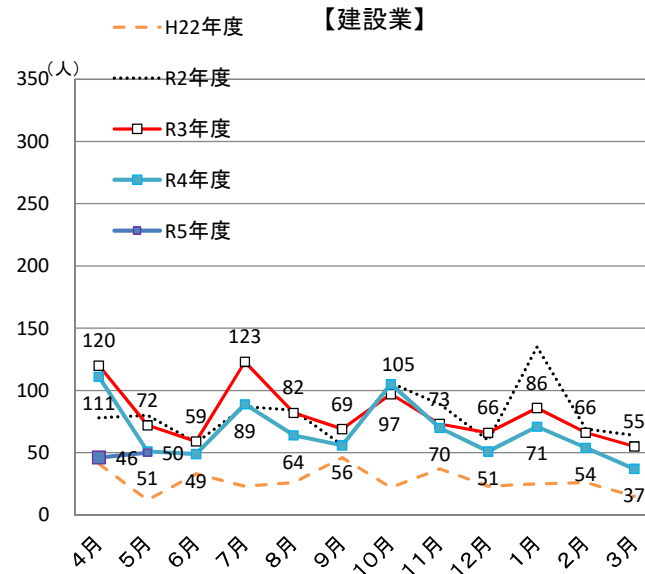
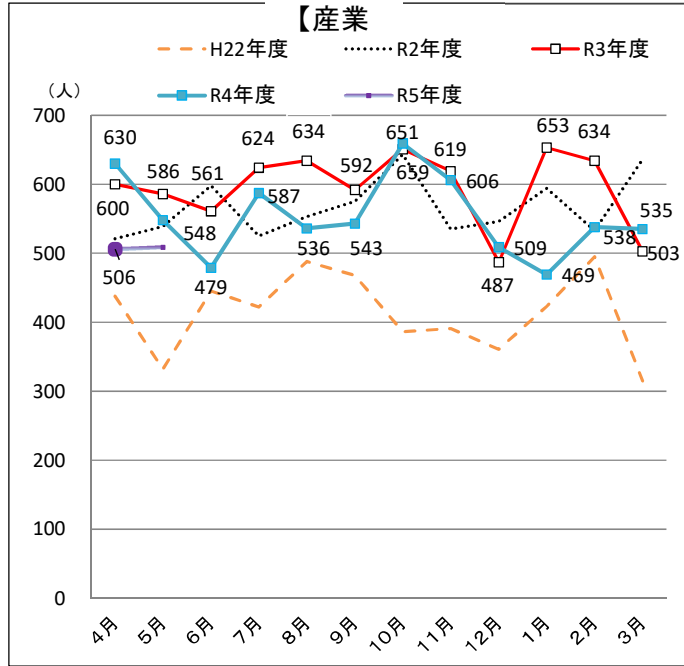
		1 月間有効 求職者数 (人)	2 新規 求職者数 (件)	3 月間有効 求人数 (人)	4 新規 求人数 (人)	5 就職件数 (件)	6 充足件数 (件)	7 有効 求人倍率 (倍)	8 新規 求人倍率 (倍)	9 新規 就職率 [5/2×100]	10 新規 充足率 [6/4×100]	
全 数	令和5年5月	1,315	349	1,459	509	160	157	1.11	1.46	45.8%	30.8%	
	対前年同月 増減率、差	3.4%	1.7%	▲7.2%	▲7.1%	14.3%	28.7%	▲0.13P	▲0.14P	5.0P	8.5P	
	5年4月	1,341	384	1,439	506	137	120	1.07	1.32	35.7%	23.7%	
	5年3月	1,315	378	1,433	535	178	136	1.09	1.42	47.1%	25.4%	
	常 用	令和5年5月	1,305	344	1,413	487	150	147	1.08	1.42	43.6%	30.2%
		対前年同月 増減率、差	3.8%	1.8%	▲5.9%	▲3.4%	▲11.3%	24.6%	▲0.11P	▲0.07P	3.4P	▲6.8P
		5年4月	1,303	384	1,397	494	126	114	1.07	1.29	32.8%	23.1%
		5年3月	1,276	377	1,382	521	167	128	1.08	1.38	44.3%	24.6%
	フル タイム	令和5年5月	804	215	921	309	100	87	1.15	1.44	46.5%	28.2%
		5年4月	815	247	925	322	77	73	1.13	1.30	31.2%	22.7%
		5年3月	799	230	935	327	95	75	1.17	1.42	41.3%	22.9%
	パート	令和5年5月	501	129	492	178	50	60	0.98	1.38	38.8%	33.7%
5年4月		488	137	472	172	49	41	0.97	1.26	35.8%	23.8%	
5年3月		477	147	447	194	72	53	0.94	1.32	49.0%	27.3%	
正 社 員	令和5年5月	—	—	741	243	67	58	—	—	—	23.9%	
	対前年同月 増減率、差	—	—	▲5.5%	▲8.3%	0.0%	▲1.7%	—	—	—	0.3P	
	5年4月	—	—	738	242	55	56	—	—	—	23.1%	
	5年3月	—	—	770	281	69	56	—	—	—	19.9%	

3 産業別有効求人数の状況



(注) グラフ上の割合は令和4年と令和5年の比較

4 主な産業の新規求人数の推移



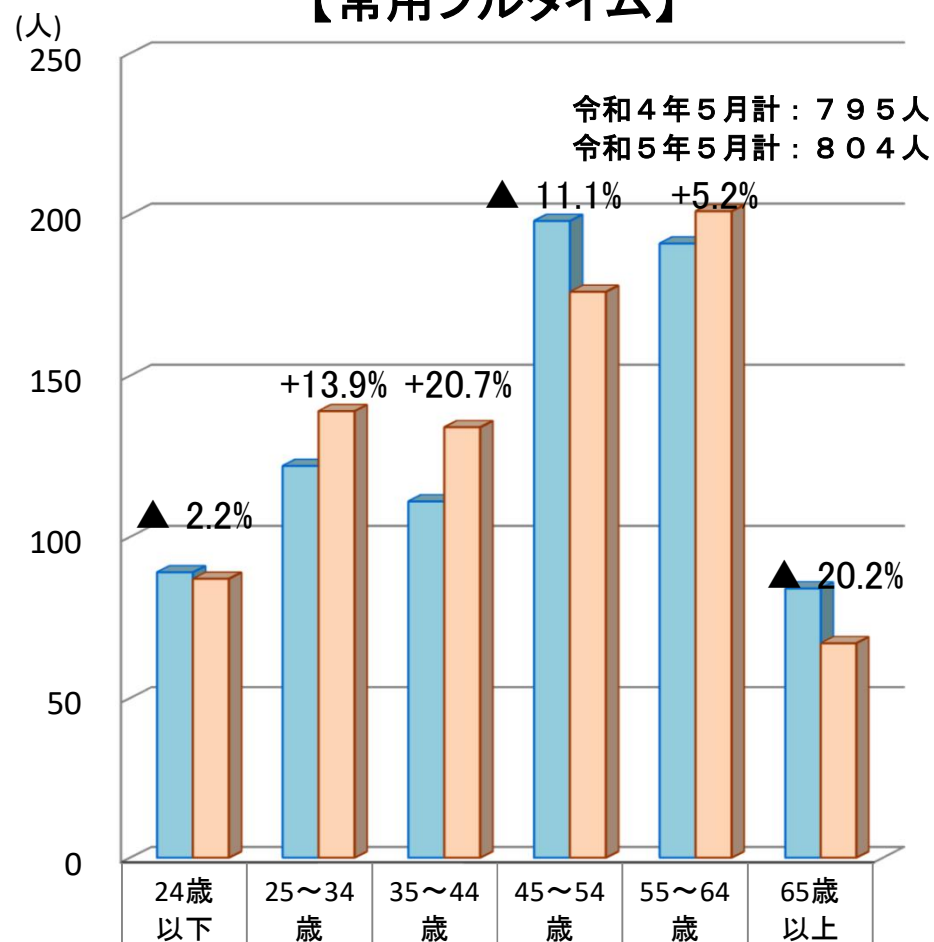
5 産業別新規求人数(全数)

	計		建設業 D		製造業 E		食料品 09		電子部品・デバイス 28 29		情報通信業 G		運輸業 H		卸・小売業 I		金融・保険・不動産 JK		宿泊業・飲食サービス業 M		医療、福祉 P		サービス業 R	
	前年増減比	前年増減比	前年増減比	前年増減比	前年増減比	前年増減比	前年増減比	前年増減比	前年増減比	前年増減比	前年増減比	前年増減比	前年増減比	前年増減比	前年増減比	前年増減比	前年増減比	前年増減比	前年増減比	前年増減比	前年増減比	前年増減比	前年増減比	前年増減比
22年度計	4,964	3.2	329	5.1	1,024	0.9	774	▲ 1.3	13	▲ 66.7	7	40.0	291	10.2	889	24.9	71	▲ 29.0	346	▲ 9.7	911	15.9	152	▲ 55.8
23年度計	9,438	90.1	1,456	342.6	1,330	29.9	686	▲ 11.4	54	315.4	13	85.7	419	44.0	1,166	31.2	43	▲ 39.4	745	115.3	1,354	48.6	1,152	657.9
24年度計	10,825	14.7	1,523	4.6	1,890	42.1	1,112	62.1	43	▲ 20.4	30	130.8	516	23.2	1,680	44.1	56	30.2	851	14.2	1,408	4.0	1,332	15.6
25年度計	11,714	8.2	1,578	3.6	2,188	15.8	1,380	24.1	65	51.2	20	▲ 33.3	521	1.0	2,244	33.6	94	67.9	775	▲ 8.9	1,893	34.4	1,150	▲ 13.7
26年度計	10,680	▲ 8.8	1,317	▲ 16.5	2,174	▲ 0.6	1,585	14.9	55	▲ 15.4	9	▲ 55.0	443	▲ 15.0	2,069	▲ 7.8	67	▲ 28.7	745	▲ 3.9	1,739	▲ 8.1	887	▲ 22.9
27年度計	10,171	▲ 4.8	1,252	▲ 4.9	2,341	7.7	1,805	13.9	23	▲ 58.2	18	100.0	357	▲ 19.4	1,931	▲ 6.7	65	▲ 3.0	616	▲ 17.3	1,403	▲ 19.3	840	▲ 5.3
28年度計	10,000	▲ 1.7	1,133	▲ 9.5	2,677	14.4	2,051	13.6	53	130.4	10	▲ 44.4	343	▲ 3.9	1,753	▲ 9.2	72	10.8	601	▲ 2.4	1,324	▲ 5.6	912	8.6
29年度計	9,487	▲ 5.1	1,020	▲ 10.0	2,019	▲ 24.6	1,458	▲ 28.9	72	35.8	27	170.0	358	4.4	1,614	▲ 7.9	104	44.4	738	22.8	1,480	11.8	805	▲ 11.7
30年度計	8,746	▲ 7.8	909	▲ 10.9	1,888	▲ 6.5	1,155	▲ 20.8	112	55.6	14	▲ 48.1	357	▲ 0.3	1,605	▲ 0.6	80	▲ 23.1	619	▲ 16.1	1,402	▲ 5.3	689	▲ 14.4
R1年度計	7,706	▲ 11.9	887	▲ 2.4	1,552	▲ 17.8	916	▲ 20.7	59	▲ 47.3	14	0.0	407	14.0	1,281	▲ 20.2	50	▲ 37.5	655	5.8	1,152	▲ 17.8	730	6.0
R2年度計	6,798	▲ 11.8	966	8.9	1,480	▲ 4.6	949	3.6	25	▲ 57.6	1	▲ 92.9	285	▲ 30.0	1,037	▲ 19.0	71	42.0	511	▲ 22.0	1,137	▲ 1.3	688	▲ 5.8
R3年度計	100,529	15.9	12,370	7.3	20,563	27.7	13,871	25.3	574	220.0	163	2000.0	4,297	▲ 2.5	17,269	1.4	773	▲ 4.2	7,202	40.5	15,203	▲ 1.6	9,337	▲ 10.8
R4年4月	630	5.0	111	▲ 7.5	162	11.0	120	20.0	17	6.3	0	▲ 100.0	14	▲ 33.3	116	31.8	5	0.0	74	5.7	72	▲ 15.3	22	▲ 18.5
5月	548	▲ 6.5	51	▲ 29.2	168	13.5	114	23.9	5	400.0	17	-	16	▲ 27.3	86	▲ 17.3	6	▲ 25.0	63	6.8	78	0.0	23	▲ 47.7
6月	479	▲ 14.6	49	▲ 16.9	135	16.4	102	45.7	1	▲ 50.0	1	-	20	▲ 13.0	55	▲ 6.8	4	▲ 33.3	47	▲ 20.3	94	▲ 14.5	47	▲ 48.9
7月	587	▲ 5.9	89	▲ 27.6	150	▲ 7.4	109	▲ 5.2	15	▲ 6.3	0	▲ 100.0	15	▲ 31.8	105	15.4	4	▲ 42.9	72	9.1	75	▲ 5.1	20	▲ 39.4
8月	536	▲ 15.5	64	▲ 22.0	168	2.4	113	8.7	5	150.0	17	-	18	28.6	75	▲ 35.3	5	▲ 37.5	39	▲ 37.1	80	▲ 14.9	27	▲ 43.8
9月	543	▲ 8.3	56	▲ 18.8	140	12.0	109	25.3	1	▲ 66.7	1	0.0	19	▲ 9.5	75	27.1	3	0.0	69	▲ 4.2	97	▲ 3.0	57	▲ 43.0
10月	659	1.2	105	8.2	169	▲ 2.9	112	▲ 18.8	18	20.0	1	0.0	20	0.0	101	▲ 1.9	4	-	112	47.4	69	▲ 24.2	29	▲ 12.1
11月	606	▲ 2.1	70	▲ 4.1	182	25.5	113	27.0	6	0.0	12	0.0	40	▲ 24.5	73	▲ 24.7	5	▲ 44.4	41	20.6	95	0.0	30	▲ 48.3
12月	509	4.5	51	▲ 22.7	109	1.9	76	▲ 1.3	2	0.0	0	▲ 100.0	25	25.0	67	48.9	6	200.0	66	24.5	98	▲ 2.0	58	▲ 3.3
R5年1月	469	▲ 28.2	71	▲ 17.4	71	▲ 59.9	49	▲ 62.3	0	▲ 100.0	0	▲ 100.0	10	▲ 47.4	103	▲ 13.4	3	▲ 40.0	87	20.8	76	▲ 18.3	23	▲ 28.1
2月	538	▲ 15.1	54	▲ 18.2	178	5.3	123	13.9	16	220.0	17	1600.0	12	▲ 36.8	58	▲ 46.8	3	▲ 66.7	35	▲ 23.9	79	▲ 7.1	26	▲ 38.1
3月	535	6.4	37	▲ 32.7	133	18.8	85	7.6	4	0.0	1	▲ 66.7	22	▲ 8.3	82	32.3	2	▲ 66.7	67	36.7	99	▲ 9.2	46	2.2
R4年度計	6,639	▲ 7.1	808	▲ 16.5	1,765	1.1	1,225	3.0	90	12.5	67	219.0	231	▲ 16.9	996	▲ 5.3	50	▲ 26.5	772	7.5	1,012	▲ 9.6	408	▲ 33.6
R5年4月	506	▲ 19.7	46	▲ 58.6	77	▲ 52.5	55	▲ 54.2	7	▲ 58.8	1	-	4	▲ 71.4	89	▲ 23.3	1	▲ 80.0	103	39.2	106	47.2	33	50.0
5月	509	▲ 7.1	50	▲ 2.0	166	▲ 1.2	117	2.6	20	300.0	11	▲ 35.3	13	▲ 18.8	61	▲ 29.1	4	▲ 33.3	49	▲ 22.2	71	▲ 9.0	29	26.1
6月																								
7月																								
8月																								
9月																								
10月																								
11月																								
12月																								
R6年1月																								
2月																								
3月																								
R5年度計	1,015	▲ 13.8	96	▲ 40.7	243	▲ 26.4	172	▲ 26.5	27	22.7	12	▲ 29.4	17	▲ 43.3	150	▲ 25.7	5	▲ 54.5	152	10.9	177	18.0	62	37.8

6 常用有効求職者の年齢別状況

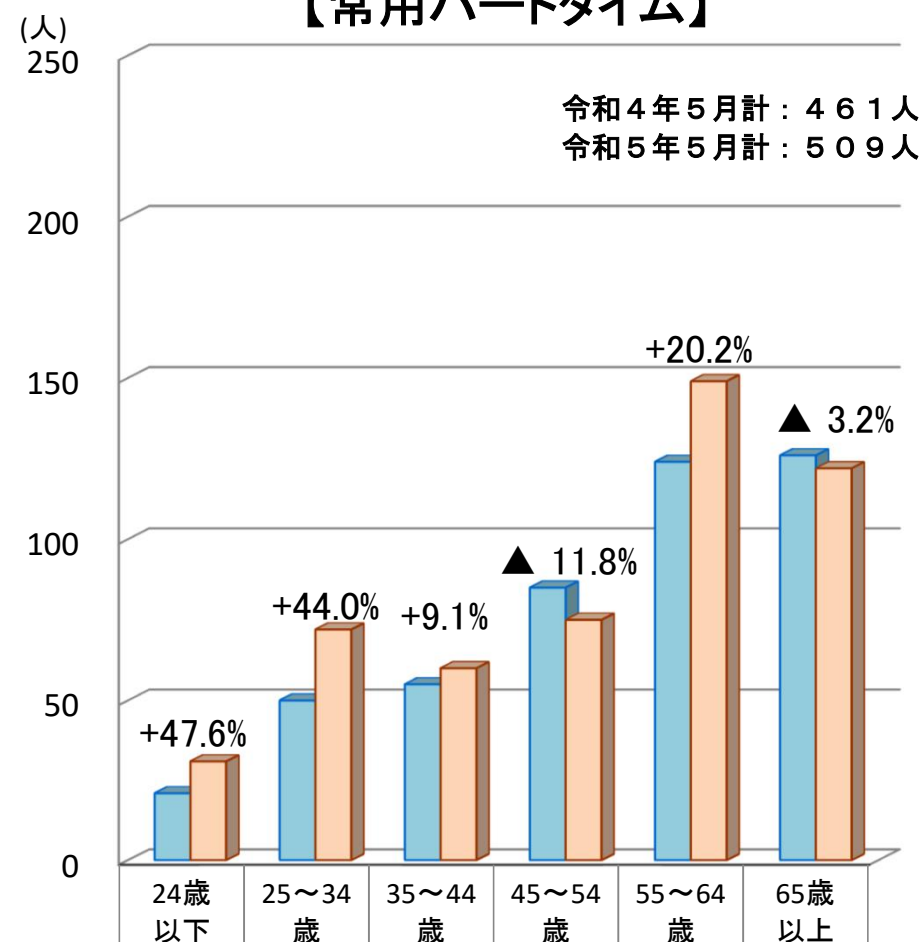
(注) グラフ上の割合は令和4年5月と令和5年5月の比較

【常用フルタイム】



令和4年5月	89	122	111	198	191	84
令和5年5月	87	139	134	176	201	67

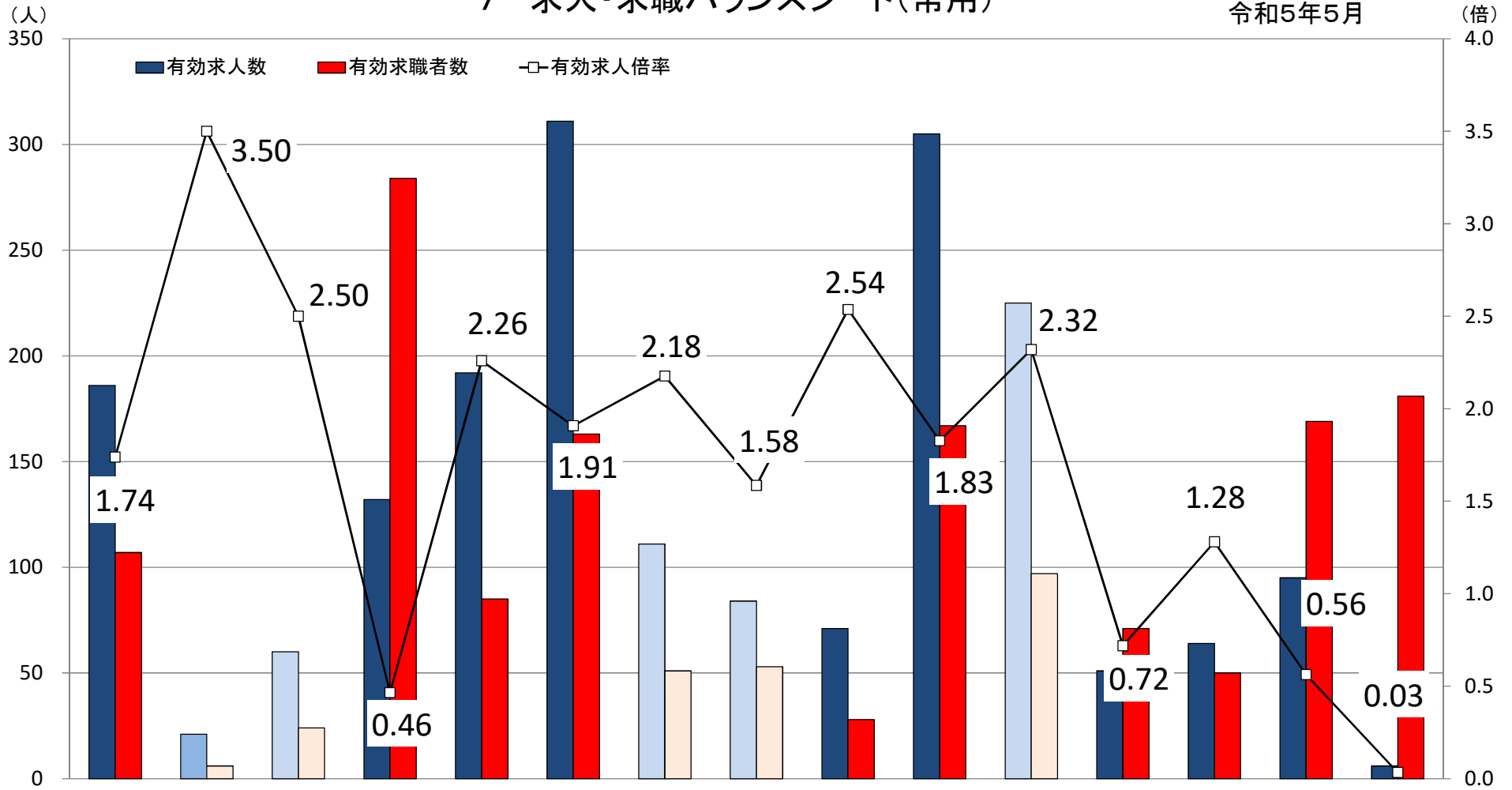
【常用パートタイム】



令和4年5月	21	50	55	85	124	126
令和5年5月	31	72	60	75	149	122

7 求人・求職バランスシート(常用)

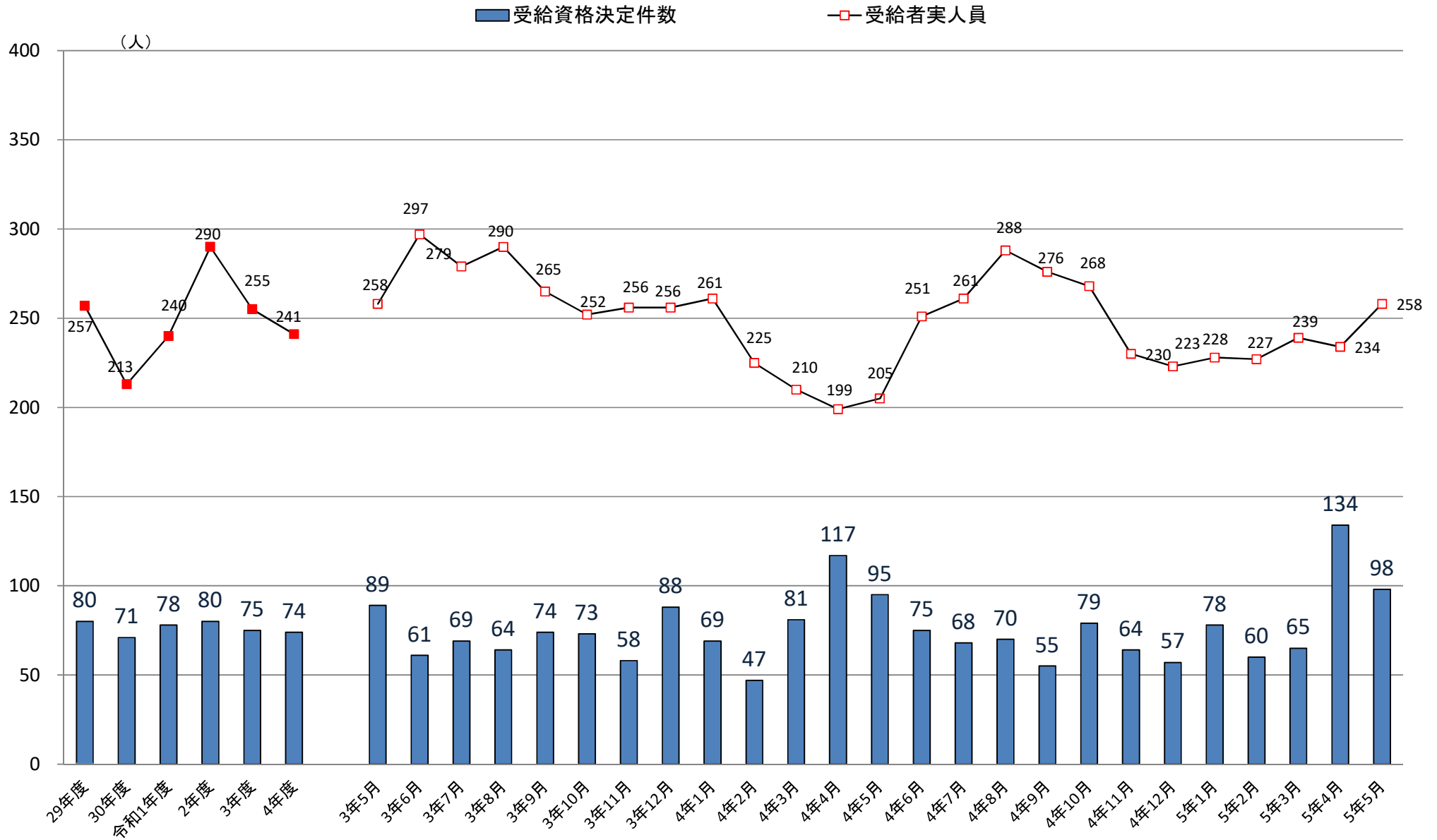
令和5年5月



	①管理的、専門的・技術的職業	②事務的職業	③販売の職業	④サービスの職業	⑤保安の職業	⑥生産工程の職業	⑦輸送・機械運転の職業	⑧建設・採掘の職業	⑨運搬・清掃等の職業	⑩その他の職業	計					
	建築・土木技術者等	看護師、保健師等	介護サービス	飲食物調理	製品製造・加工処理											
有効求人人数	186	21	60	132	192	311	111	84	71	305	225	51	64	95	6	1,413
有効求職者数	107	6	24	284	85	163	51	53	28	167	97	71	50	169	181	1,305
有効求人倍率	1.74	3.50	2.50	0.46	2.26	1.91	2.18	1.58	2.54	1.83	2.32	0.72	1.28	0.56	0.03	1.08

※有効求人人数、有効求職者数、有効求人倍率は、常用フルタイム＋常用パートの計

8 受給資格決定件数・受給者実人員(基本手当)の推移



※年度の数值は平均値

令和5年3月新規高等学校卒業者の職業紹介状況

(令和5年5月末現在)

気仙沼公共職業安定所

	求人件数 (管内)	求人数 (管内)	求職者数				就職決定(内定)者数				就職未内定者数				求人倍率 (管内)	就職決定(内定)率			
			合計	管内	県内 他管内	県外	合計	管内	県内 他管内	県外	合計	管内	県内 他管内	県外		合計	管内	県内 他管内	県外
計	190	413	140	67	49	24	140	67	49	24	0	0	0	0	6.16	100.0%	100.0%	100.0%	100.0%
男	/	/	83	37	33	13	83	37	33	13	0	0	0	0	/	100.0%	100.0%	100.0%	100.0%
女			57	30	16	11	57	30	16	11	0	0	0	0		100.0%	100.0%	100.0%	100.0%
前年数	198	396	145	52	56	37	144	52	55	37	1	0	1	0	7.62	99.3%	100.0%	98.2%	100.0%
増減率 (差)	▲ 4.0	4.3	▲ 3.4	28.8	▲ 12.5	▲ 35.1	▲ 2.8	28.8	▲ 10.9	▲ 35.1	▲ 100.0	-	▲ 100.0	-	1.46P	0.8P	0.0P	1.7P	0.0P

注) ▲は減少の表示

※【求人倍率】求人数÷求職者数

※【就職決定(内定)率】就職決定(内定)者数÷求職者数