



ひと、暮らし、みらいのために

宮城労働局

Miyagi Labour Bureau

<https://isite.mhlw.go.jp/miyagi-roudoukyoku/>

Press Release

令和5年4月28日（金）

宮城労働局職業安定部職業安定課

職業安定課長 齋 和 彦

地方労働市場情報官 阿 部 弘 人

電話 022(299)8061

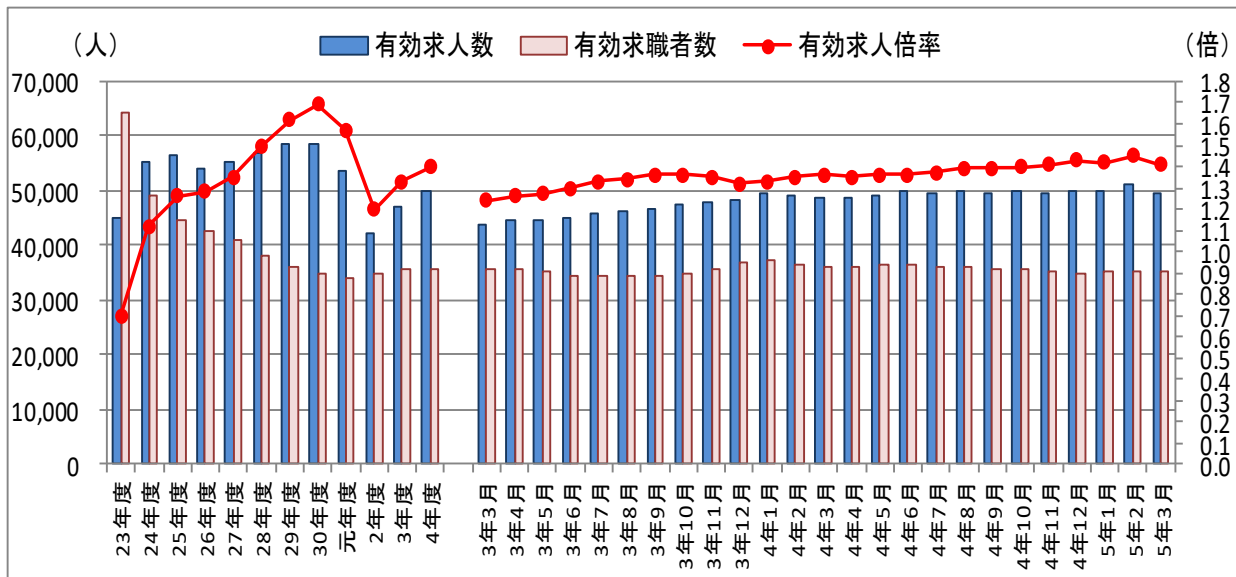
宮城県の一般職業紹介状況（令和5年3月分及び令和4年度分）について

令和5年3月の有効求人倍率等（季節調整値）の動向

- ◎ 令和5年3月の有効求人倍率は**1.41倍**で、前月と比べて0.04ポイント下回った。
 - 有効求人数は49,751人で、前月と比べて2.7%の減少となった。
 - 有効求職者数は35,342人で、前月と比べて0.2%の増加となった。
 - 新規求人倍率は2.15倍で、前月と比べて0.18ポイント下回った。
- ◎ 県内の雇用失業情勢は、求人が緩やかに持ち直し、求人が求職を上回って推移しているものの、物価上昇等が雇用に与える影響に、より一層注意する必要がある。

令和4年度平均の有効求人倍率等（原数値）の動向

- ◎ 令和4年度平均の有効求人倍率は**1.40倍**で、前年度と比べて0.07ポイント上回った。
 - 令和4年度平均の有効求人数は49,780人で、前年度と比べて5.6%の増加となった。
 - 令和4年度平均の有効求職者数は35,679人で、前年度と比べて0.6%の増加となった。
 - 令和4年度平均の新規求人倍率は2.23倍で、前年度と比べて0.07ポイント上回った。



(注) 1 月別の数値は季節調整値である。なお、令和4年12月以前の数値は、令和5年1月分公表時に新季節指数により改訂されている。
 2 ハローワークインターネットサービスの機能拡充に伴い、令和3年9月以降の数値には、ハローワークに来所せず、オンライン上で求職登録した求職者数や、求職者がハローワークインターネットサービスの求人に直接応募した就職件数等が含まれている。

前月との比較(季節調整値)

1 有効求人・有効求職の動き

有効求人数は49,751人で、前月比2.7%減と4か月ぶりに減少し、有効求職者数は35,342人で、前月比0.2%増と3か月連続で増加しました。

今月の有効求人倍率は1.41倍となり、前月と比べて0.04ポイント下回りしました。

2 新規求人・新規求職の動き

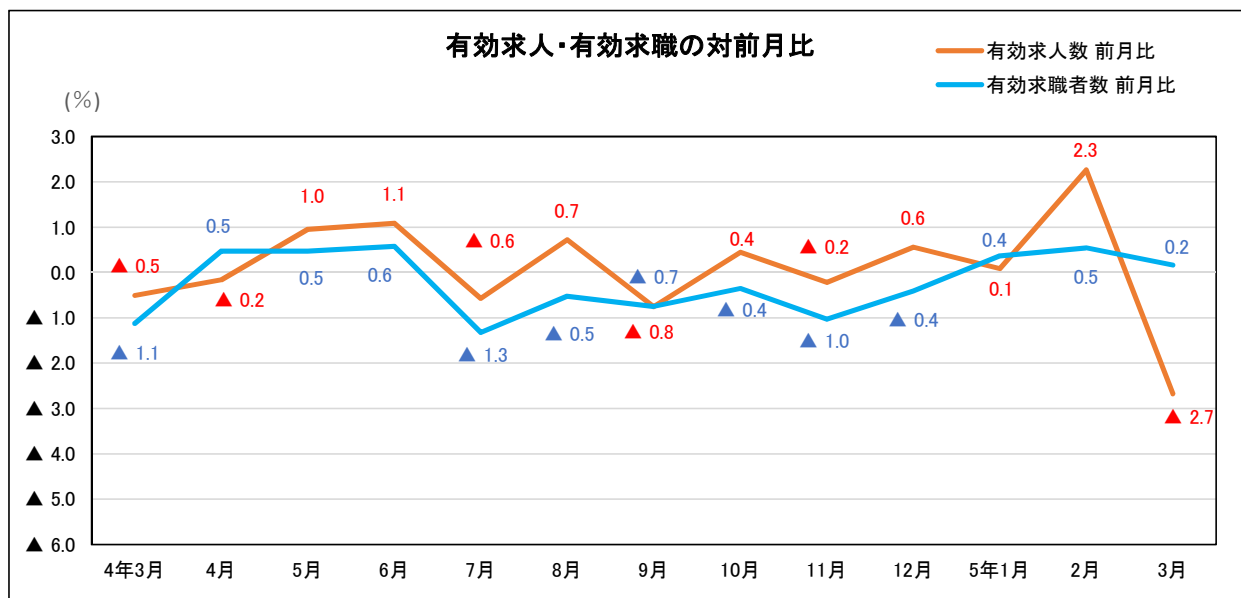
新規求人数は16,512人で、前月比11.7%減と3か月ぶりに減少し、新規求職者数は7,663人で、前月比4.4%減と2か月連続で減少しました。

今月の新規求人倍率は2.15倍となり、前月と比べて0.18ポイント下回りしました。

【第1表】 求人・求職・求人倍率の動向

	有効求人数		有効求職者数		有効求人倍率		新規求人数		新規求職者数		新規求人倍率	
		前月比		前月比		前月差		前月比		前月比		前月差
4年3月	48,933	▲ 0.5	35,987	▲ 1.1	1.36	0.01	16,787	▲ 2.0	7,789	3.0	2.16	▲ 0.11
4月	48,854	▲ 0.2	36,157	0.5	1.35	▲ 0.01	17,510	4.3	8,092	3.9	2.16	0.00
5月	49,321	1.0	36,328	0.5	1.36	0.01	17,871	2.1	7,933	▲ 2.0	2.25	0.09
6月	49,857	1.1	36,538	0.6	1.36	0.00	17,861	▲ 0.1	8,052	1.5	2.22	▲ 0.03
7月	49,571	▲ 0.6	36,055	▲ 1.3	1.37	0.01	16,675	▲ 6.6	7,694	▲ 4.4	2.17	▲ 0.05
8月	49,928	0.7	35,867	▲ 0.5	1.39	0.02	17,899	7.3	7,795	1.3	2.30	0.13
9月	49,553	▲ 0.8	35,599	▲ 0.7	1.39	0.00	16,979	▲ 5.1	7,785	▲ 0.1	2.18	▲ 0.12
10月	49,774	0.4	35,474	▲ 0.4	1.40	0.01	17,340	2.1	7,950	2.1	2.18	0.00
11月	49,666	▲ 0.2	35,108	▲ 1.0	1.41	0.01	17,682	2.0	7,672	▲ 3.5	2.30	0.12
12月	49,943	0.6	34,964	▲ 0.4	1.43	0.02	17,470	▲ 1.2	7,501	▲ 2.2	2.33	0.03
5年1月	49,987	0.1	35,093	0.4	1.42	▲ 0.01	17,813	2.0	8,073	7.6	2.21	▲ 0.12
2月	51,118	2.3	35,284	0.5	1.45	0.03	18,704	5.0	8,012	▲ 0.8	2.33	0.12
3月	49,751	▲ 2.7	35,342	0.2	1.41	▲ 0.04	16,512	▲ 11.7	7,663	▲ 4.4	2.15	▲ 0.18

(注) 令和4年12月以前の数値は、令和5年1月分公表時に新季節指数により改定されている。



前年同月との比較(原数値)

1 求人の動き

新規求人数は17,314人で、426人(2.4%)減と2か月ぶりに減少となりました。

これを産業別にみると、「宿泊業・飲食サービス業」(369人増、42.4%増)、「卸売業・小売業」(103人増、5.9%増)、「情報通信業」(55人増、13.1%増)などで増加となり、「医療・福祉」(346人減、8.3%減)、「建設業」(302人減、12.7%減)、「サービス業」(135人減、4.2%減)などで減少となりました。

なお、有効求人数は52,602人で、1,057人(2.1%)増と24か月連続で増加となりました。

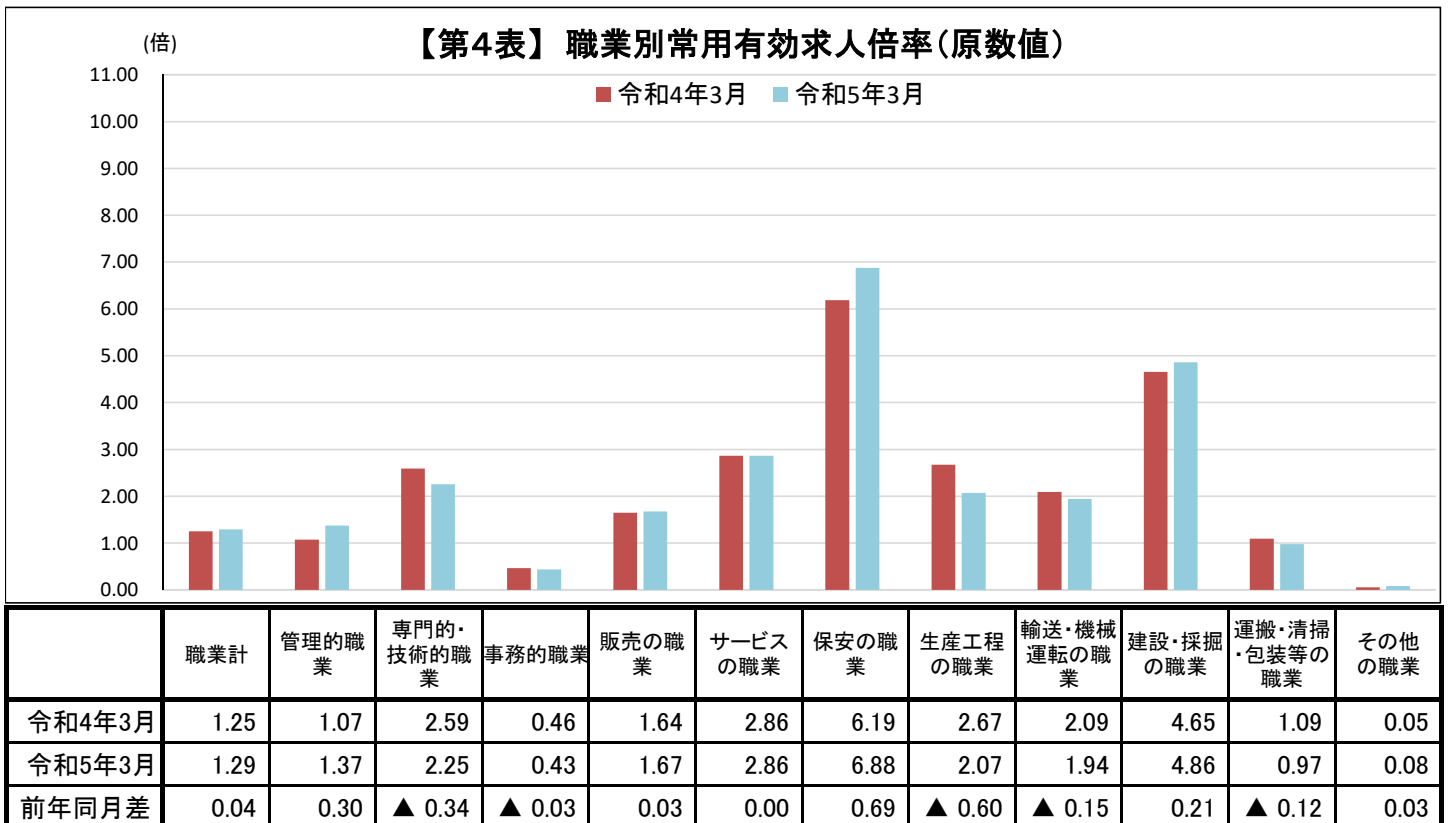
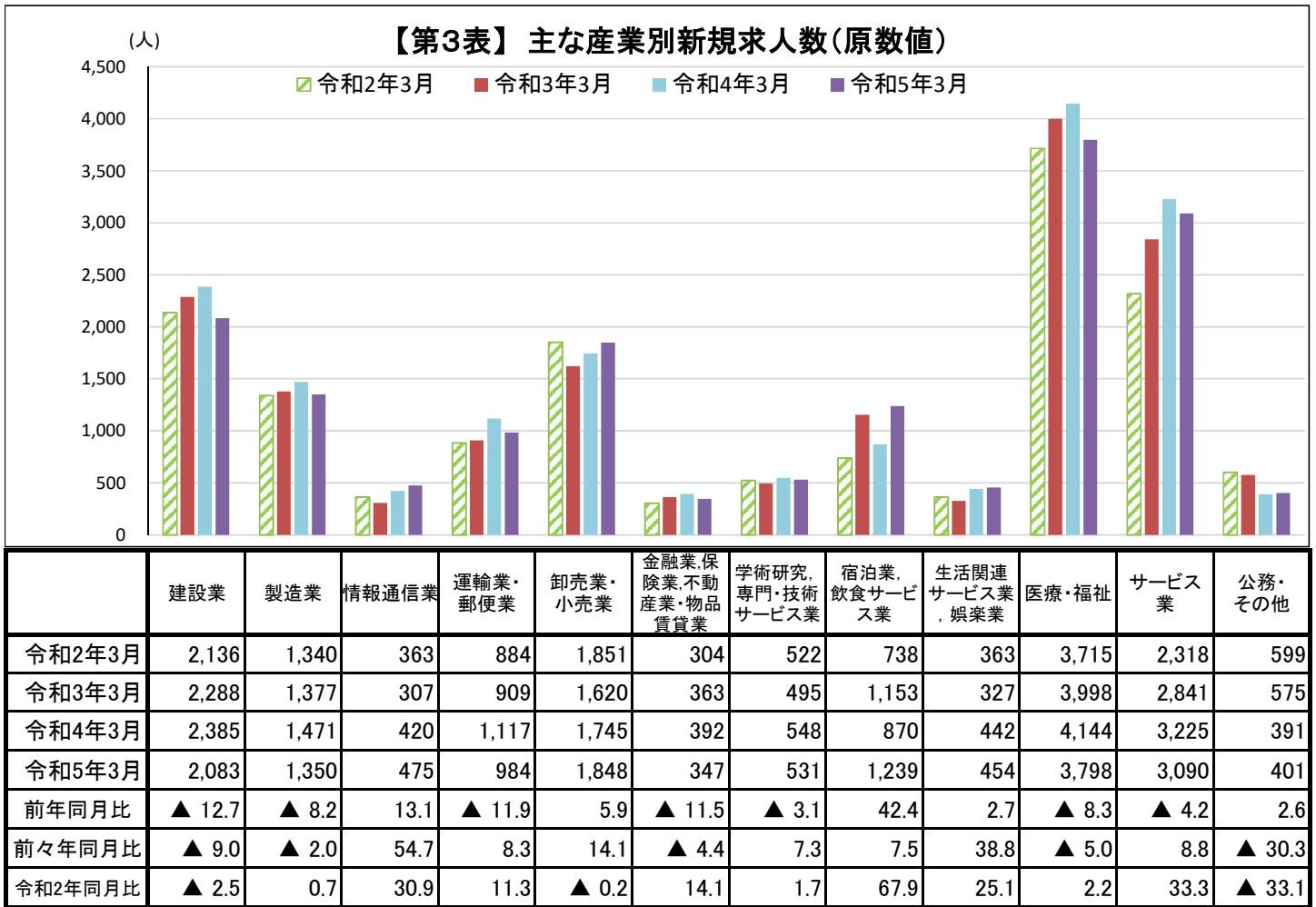
2 求職の動き

新規求職者数は8,739人で49人(0.6%)減と3か月ぶりに減少となりました。うち、常用フルタイム希望者は5,761人で、37人(0.6%)減少し事業主都合による離職者は808人で、10人(1.2%)減と2か月ぶりに減少となりました。

なお、有効求職者数は36,664人で、686人(1.8%)減と5か月連続で減少となりました。

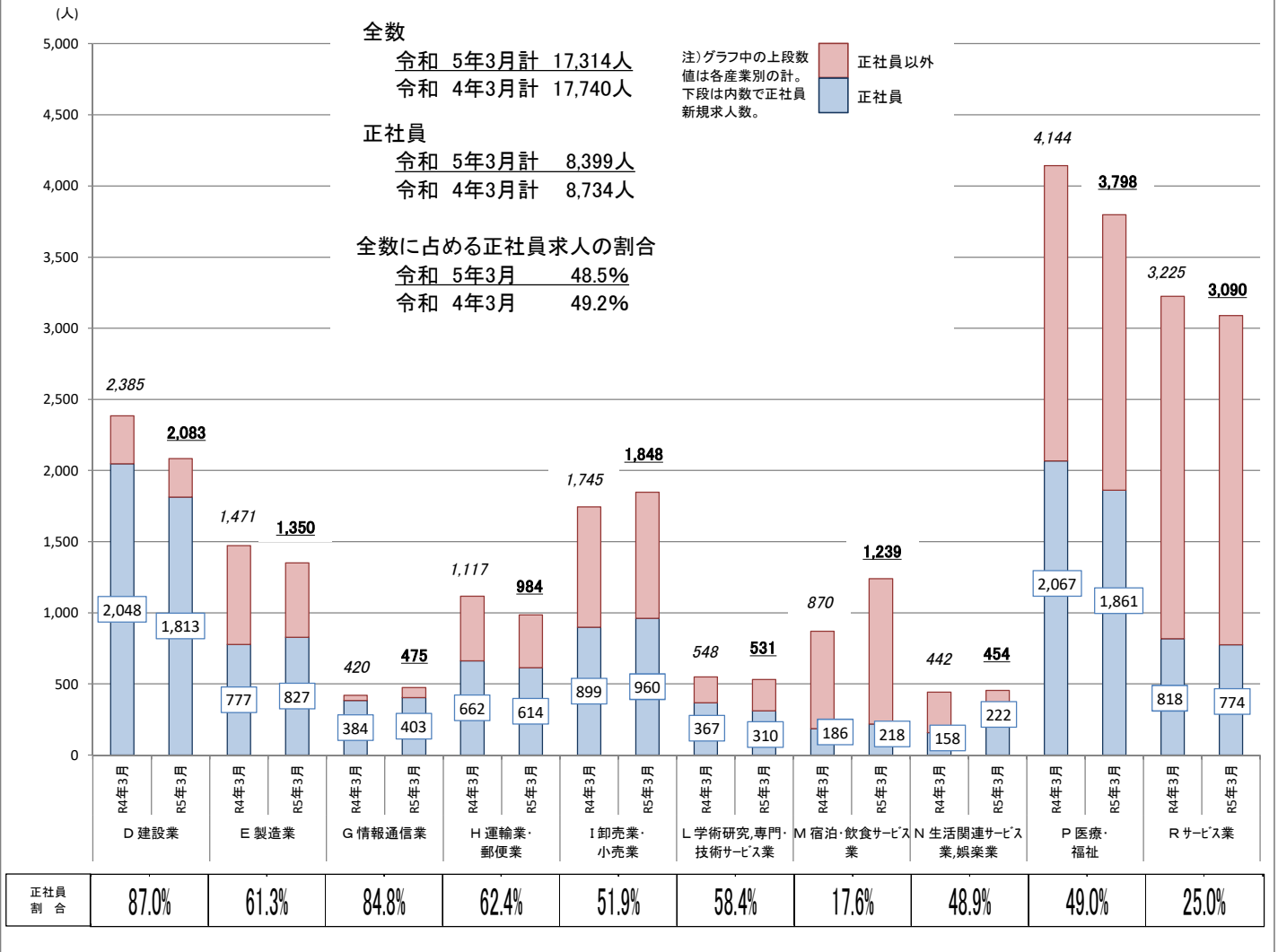
【第2表】 求人・求職・求人倍率等の状況(時系列)(原数値)

	新規求人数		新規求職者数		有効求人数		有効求職者数		新規求人倍率		有効求人倍率	
		対前年 同月比		対前年 同月比		対前年 同月比		対前年 同月比		前年度差		前年度差
令和元年度平均	18,663	▲ 10.0	8,248	▲ 4.0	53,568	▲ 8.7	34,106	▲ 1.9	2.26	▲ 0.15	1.57	▲ 0.12
令和2年度平均	15,104	▲ 19.1	7,854	▲ 4.8	42,057	▲ 21.5	34,941	2.4	1.92	▲ 0.34	1.20	▲ 0.37
令和3年度平均	16,779	11.1	7,754	▲ 1.3	47,139	12.1	35,468	1.5	2.16	0.24	1.33	0.13
令和4年度平均	17,588	4.8	7,900	1.9	49,780	5.6	35,679	0.6	2.23	0.07	1.40	0.07
令和元年平均	19,773	▲ 5.8	8,412	▲ 2.6	56,033	▲ 5.0	34,298	▲ 1.8	2.35	▲ 0.08	1.63	▲ 0.06
令和2年平均	15,180	▲ 23.2	7,809	▲ 7.2	43,295	▲ 22.7	34,450	0.4	1.94	▲ 0.41	1.26	▲ 0.37
令和3年平均	16,394	8.0	7,814	0.1	45,626	5.4	35,212	2.2	2.10	0.16	1.30	0.04
令和4年平均	17,442	6.4	7,835	0.3	49,445	8.4	35,974	2.2	2.23	0.13	1.37	0.07
令和2年 3月	15,750	▲ 23.1	8,599	▲ 4.6	47,818	▲ 20.5	34,402	▲ 3.0				
3年 3月	16,921	7.4	9,242	7.5	46,476	▲ 2.8	37,069	7.8				
4年 3月	17,740	4.8	8,788	▲ 4.9	51,545	10.9	37,350	0.8				
4月	17,126	6.8	10,606	▲ 0.8	48,125	8.2	38,418	1.1				
5月	15,987	15.8	8,482	13.2	47,274	10.2	38,824	3.9				
6月	17,747	8.3	7,969	6.1	48,478	11.6	38,269	5.9				
7月	16,675	0.6	6,811	▲ 1.7	47,811	8.9	35,821	4.3				
8月	17,631	15.1	7,330	6.1	49,169	8.6	35,281	4.1				
9月	16,625	▲ 0.2	7,540	1.7	49,034	5.9	35,058	3.4				
10月	18,606	▲ 3.6	7,682	▲ 0.1	50,539	3.6	35,344	1.3				
11月	17,681	10.3	6,744	▲ 3.6	50,289	2.6	34,505	▲ 1.9				
12月	16,223	▲ 0.1	5,642	▲ 9.1	49,802	2.2	32,242	▲ 5.1				
5年 1月	19,363	▲ 3.7	8,665	2.8	51,092	2.0	33,019	▲ 5.4				
2月	20,075	17.1	8,591	7.4	53,142	3.8	34,702	▲ 2.8				
3月	17,314	▲ 2.4	8,739	▲ 0.6	52,602	2.1	36,664	▲ 1.8				

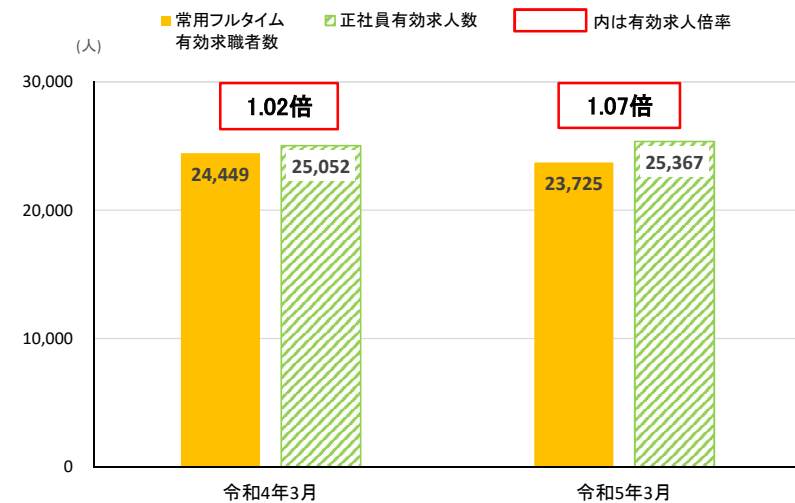


【第5表】

産業別新規求人状況(正社員)



正社員の有効求人・有効求職及び有効求人倍率(原数値)



※「正社員」とは、パートタイム労働者、派遣労働者、臨時・季節労働者、契約社員、準社員、嘱託等の非正規社員以外の者である。

※有効求職者は常用フルタイム有効求職者数。

※常用フルタイム有効求職者数にはフルタイムの派遣労働者や契約社員を希望する者も含まれるため、厳正な意味での正社員有効求人倍率より低い値となる。

※正社員有効求人倍率＝正社員有効求人数／常用フルタイム有効求職者数。

【第6表】 新規常用的フルタイム求職者の態様別状況

	常用計		在職者		離職者		うち事業主都合		うち自己都合		無業者	
		前年同月比		前年同月比		前年同月比		前年同月比		前年同月比		前年同月比
30年度月平均	5,898	▲ 5.8	2,180	▲ 6.5	3,393	▲ 4.6	930	▲ 7.4	2,333	▲ 4.2	326	▲ 11.6
元年度月平均	5,613	▲ 4.8	1,995	▲ 8.5	3,315	▲ 2.3	890	▲ 4.3	2,289	▲ 1.9	303	▲ 6.9
2年度月平均	5,330	▲ 5.0	1,733	▲ 13.2	3,317	0.1	1,020	14.5	2,161	▲ 5.6	279	▲ 7.8
3年度月平均	5,149	▲ 3.4	1,796	3.6	3,052	▲ 8.0	835	▲ 18.1	2,080	▲ 3.8	302	8.0
4年度月平均	5,193	0.9	1,803	0.4	3,034	▲ 0.6	810	▲ 3.0	2,088	0.4	305	1.0
令和2年 3月	6,028	▲ 3.6	2,287	▲ 9.7	3,353	1.1	914	10.7	2,316	▲ 1.5	388	▲ 4.9
3年 3月	6,243	3.6	2,333	2.0	3,495	4.2	942	3.1	2,392	3.3	415	7.0
4月	6,602	5.6	1,570	11.6	4,634	1.5	1,723	10.1	2,633	▲ 3.7	398	43.7
5月	4,752	▲ 3.2	1,443	12.2	3,025	▲ 11.3	876	▲ 26.3	2,003	▲ 4.2	284	33.3
6月	5,086	▲ 10.3	1,745	3.3	3,027	▲ 17.3	772	▲ 33.2	2,131	▲ 8.7	314	▲ 1.9
7月	4,704	▲ 14.3	1,528	▲ 12.0	2,889	▲ 16.3	758	▲ 32.6	2,005	▲ 8.8	287	▲ 5.0
8月	4,772	▲ 2.0	1,673	3.4	2,847	▲ 4.7	725	▲ 15.1	2,015	▲ 0.8	252	▲ 5.3
9月	4,926	▲ 5.3	1,738	3.5	2,899	▲ 9.8	636	▲ 34.8	2,130	▲ 0.7	289	▲ 6.8
10月	5,089	▲ 9.5	1,675	0.5	3,109	▲ 14.2	844	▲ 25.1	2,142	▲ 9.2	305	▲ 9.0
11月	4,756	5.5	1,685	10.6	2,815	3.0	716	▲ 5.0	1,994	6.6	256	3.2
12月	4,297	7.5	1,598	15.4	2,445	0.6	682	▲ 7.3	1,651	2.7	254	38.8
4年 1月	5,684	2.5	2,318	10.5	3,092	▲ 3.9	829	▲ 13.7	2,134	0.5	274	20.7
2月	5,321	▲ 5.8	2,293	▲ 3.3	2,734	▲ 9.4	644	▲ 24.1	1,964	▲ 4.0	294	14.4
3月	5,798	▲ 7.1	2,283	▲ 2.1	3,102	▲ 11.2	818	▲ 13.2	2,153	▲ 10.0	413	▲ 0.5
4月	6,510	▲ 1.4	1,654	5.4	4,421	▲ 4.6	1,422	▲ 17.5	2,738	4.0	435	9.3
5月	5,424	14.1	1,699	17.7	3,396	12.3	926	5.7	2,290	14.3	329	15.8
6月	5,267	3.6	1,711	▲ 1.9	3,196	5.6	860	11.4	2,197	3.1	360	14.6
7月	4,601	▲ 2.2	1,527	▲ 0.1	2,802	▲ 3.0	717	▲ 5.4	1,961	▲ 2.2	272	▲ 5.2
8月	4,990	4.6	1,632	▲ 2.5	3,033	6.5	751	3.6	2,147	6.6	325	29.0
9月	5,021	1.9	1,563	▲ 10.1	3,084	6.4	695	9.3	2,248	5.5	374	29.4
10月	5,066	▲ 0.5	1,634	▲ 2.4	3,133	0.8	794	▲ 5.9	2,216	3.5	299	▲ 2.0
11月	4,553	▲ 4.3	1,585	▲ 5.9	2,723	▲ 3.3	594	▲ 17.0	2,002	0.4	245	▲ 4.3
12月	3,866	▲ 10.0	1,444	▲ 9.6	2,192	▲ 10.3	557	▲ 18.3	1,538	▲ 6.8	230	▲ 9.4
5年 1月	5,753	1.2	2,214	▲ 4.5	3,255	5.3	816	▲ 1.6	2,301	7.8	284	3.6
2月	5,503	3.4	2,258	▲ 1.5	2,933	7.3	686	6.5	2,106	7.2	312	6.1
3月	5,761	▲ 0.6	2,168	▲ 5.0	3,192	2.9	808	▲ 1.2	2,228	3.5	401	▲ 2.9

*事業主都合には雇用期間満了等も含む。

【別表1-1】

一般職業紹介状況(新規学卒者を除きパートタイムを含む)

年 月		5年3月			5年2月	4年3月
			対前年同月 増減率、差 (%、ポイント)	季節調整値 対前月 増減率、差 (%、ポイント)		
全 数	1 月間有効求職者数 (人)	36,664	▲ 1.8	0.2	34,702	37,350
	2 新規求職申込件数 (件)	8,739	▲ 0.6	▲ 4.4	8,591	8,788
	3 月間有効求人数 (人)	52,602	2.1	▲ 2.7	53,142	51,545
	4 新規求人数 (人)	17,314	▲ 2.4	▲ 11.7	20,075	17,740
	5 就職件数 (件)	3,366	5.3	—	2,470	3,198
	6 充足件数 (件)	3,407	4.3	—	2,483	3,265
	7 有効求人倍率(3/1) (倍)	1.43	0.05	—	1.53	1.38
	同 季節調整値 (倍)	1.41	—	▲ 0.04	1.45	1.36
	8 新規求人倍率(4/2) (倍)	1.98	▲ 0.04	—	2.34	2.02
	同 季節調整値 (倍)	2.15	—	▲ 0.18	2.33	2.16
9 就職率(5/2×100) (%)	38.5	2.1	—	28.8	36.4	
10 充足率(6/4×100) (%)	19.7	1.3	—	12.4	18.4	
常 用	11 月間有効求職者数 (人)	36,370	▲ 1.8		34,341	37,040
	12 新規求職申込件数 (件)	8,697	▲ 0.6		8,529	8,751
	13 月間有効求人数 (人)	47,017	1.2		47,028	46,440
	14 新規求人数 (人)	15,763	▲ 1.7		17,743	16,043
	15 就職件数 (件)	3,074	4.2		2,248	2,951
	16 充足件数 (件)	3,104	4.1		2,239	2,981
	17 有効求人倍率(13/11) (倍)	1.29	0.04		1.37	1.25
	18 新規求人倍率(14/12) (倍)	1.81	▲ 0.02		2.08	1.83
	19 就職率(15/12×100) (%)	35.3	1.6		26.4	33.7
	20 充足率(16/14×100) (%)	19.7	1.1		12.6	18.6

* 季節調整値は、毎年2月に季節調整替えを行い、過去の数値が変更される。

有効求人倍率＝有効求人数／有効求職者数、新規求人倍率＝新規求人数／新規求職申込件数

【別表1-2】

雇用形態別常用職業紹介状況(新規学卒者を除く)

年 月		5年3月		5年2月	4年3月
			対前年同月 増減率、差 (%、ポイント)		
項 目					
パート タイム を 除 く 常 用	1 月間有効求職者数 (人)	23,725	▲ 3.0	22,567	24,449
	2 新規求職申込件数 (件)	5,761	▲ 0.6	5,503	5,798
	3 月間有効求人数 (人)	32,457	0.3	32,205	32,374
	4 新規求人数 (人)	10,666	▲ 5.2	11,392	11,250
	5 就職件数 (件)	1,710	▲ 0.3	1,322	1,715
	6 充足件数 (件)	1,733	▲ 0.3	1,311	1,738
	7 有効求人倍率(3/1) (倍)	1.37	0.05	1.43	1.32
	8 新規求人倍率(4/2) (倍)	1.85	▲ 0.09	2.07	1.94
	9 就職率(5/2×100) (%)	29.7	0.1	24.0	29.6
	10 充足率(6/4×100) (%)	16.2	0.8	11.5	15.4
正 社 員	11 月間有効求人数 (人)	25,367	1.3	25,208	25,052
	12 新規求人数 (人)	8,399	▲ 3.8	8,651	8,734
	13 就職件数 (件)	1,190	2.3	988	1,163
	14 充足件数 (件)	1,197	2.2	975	1,171
	15 有効求人倍率(11/1) (倍)	1.07	0.05	1.12	1.02
	16 充足率(14/12×100) (%)	14.3	0.9	11.3	13.4
常 用 的 パ ー ト タ イ ム	17 月間有効求職者数 (人)	12,645	0.4	11,774	12,591
	18 新規求職申込件数 (件)	2,936	▲ 0.6	3,026	2,953
	19 月間有効求人数 (人)	14,560	3.5	14,823	14,066
	20 新規求人数 (人)	5,097	6.3	6,351	4,793
	21 就職件数 (件)	1,364	10.4	926	1,236
	22 充足件数 (件)	1,371	10.3	928	1,243
	23 有効求人倍率(19/17) (倍)	1.15	0.03	1.26	1.12
	24 新規求人倍率(20/18) (倍)	1.74	0.12	2.10	1.62
	25 就職率(21/18×100) (%)	46.5	4.6	30.6	41.9
	26 充足率(22/20×100) (%)	26.9	1.0	14.6	25.9

* 正社員の有効求人倍率は正社員の月間有効求人数をパートタイムを除く常用の月間有効求職者数で除して算出しているが、パートタイムを除く常用の月間有効求職者数には派遣労働者や契約社員を希望する者も含まれるため、厳密な意味での正社員有効求人倍率より低い値となる。

【別表2】

求職数・求人数・求人倍率の推移（季節調整値）

	月間有効求職者数		月間有効求人数		有効求人倍率		新規求職申込件数		新規求人数		新規求人倍率	
		前年度・前年比		前年度・前年比		前年度・前年差		前年度・前年比		前年度・前年比		前年度・前年差
平成30年度平均	34,782	▲ 4.1	58,695	0.0	1.69	0.07	8,596	▲ 4.0	20,734	▲ 1.1	2.41	0.07
令和元年度平均	34,106	▲ 1.9	53,568	▲ 8.7	1.57	▲ 0.12	8,248	▲ 4.0	18,663	▲ 10.0	2.26	▲ 0.15
令和2年度平均	34,941	2.4	42,057	▲ 21.5	1.20	▲ 0.37	7,854	▲ 4.8	15,104	▲ 19.1	1.92	▲ 0.34
令和3年度平均	35,468	1.5	47,139	12.1	1.33	0.13	7,754	▲ 1.3	16,779	11.1	2.16	0.24
令和4年度平均	35,679	0.6	49,780	5.6	1.40	0.07	7,900	1.9	17,588	4.8	2.23	0.07

平成30年平均	34,919	▲ 5.4	58,976	0.6	1.69	0.10	8,640	▲ 6.4	20,990	0.1	2.43	0.16
令和元年平均	34,298	▲ 1.8	56,033	▲ 5.0	1.63	▲ 0.06	8,412	▲ 2.6	19,773	▲ 5.8	2.35	▲ 0.08
令和2年平均	34,450	0.4	43,295	▲ 22.7	1.26	▲ 0.37	7,809	▲ 7.2	15,180	▲ 23.2	1.94	▲ 0.41
令和3年平均	35,212	2.2	45,626	5.4	1.30	0.04	7,814	0.1	16,394	8.0	2.10	0.16
令和4年平均	35,974	2.2	49,445	8.4	1.37	0.07	7,835	0.3	17,442	6.4	2.23	0.13

※年度平均・年平均は季節調整なし

		月間有効求職者数		月間有効求人数		有効求人倍率		新規求職申込件数		新規求人数		新規求人倍率		
			前月比		前月比		前月差		前月比		前月比		前月差	
令和2年	3月	33,148	▲ 2.1	45,377	▲ 7.8	1.37	▲ 0.08	7,716	▲ 1.5	15,749	▲ 10.0	2.04	▲ 0.19	
	4月	31,661	▲ 4.5	42,083	▲ 7.3	1.33	▲ 0.04	6,872	▲ 10.9	13,733	▲ 12.8	2.00	▲ 0.04	
	5月	31,256	▲ 1.3	39,792	▲ 5.4	1.27	▲ 0.06	7,199	4.8	14,758	7.5	2.05	0.05	
	6月	32,786	4.9	39,950	0.4	1.22	▲ 0.05	8,531	18.5	14,974	1.5	1.76	▲ 0.29	
	7月	34,968	6.7	40,707	1.9	1.16	▲ 0.06	8,437	▲ 1.1	14,634	▲ 2.3	1.73	▲ 0.03	
	8月	36,564	4.6	41,103	1.0	1.12	▲ 0.04	8,161	▲ 3.3	14,951	2.2	1.83	0.10	
	9月	36,791	0.6	41,716	1.5	1.13	0.01	7,841	▲ 3.9	15,179	1.5	1.94	0.11	
	10月	36,813	0.1	42,174	1.1	1.15	0.02	8,112	3.5	15,138	▲ 0.3	1.87	▲ 0.07	
	11月	36,461	▲ 1.0	43,293	2.7	1.19	0.04	7,826	▲ 3.5	15,538	2.6	1.99	0.12	
	12月	36,049	▲ 1.1	42,620	▲ 1.6	1.18	▲ 0.01	7,501	▲ 4.2	15,215	▲ 2.1	2.03	0.04	
	令和3年	1月	35,511	▲ 1.5	42,816	0.5	1.21	0.03	7,804	4.0	15,771	3.7	2.02	▲ 0.01
		2月	35,468	▲ 0.1	43,381	1.3	1.22	0.01	8,002	2.5	15,551	▲ 1.4	1.94	▲ 0.08
3月		35,474	0.0	44,020	1.5	1.24	0.02	7,855	▲ 1.8	15,597	0.3	1.99	0.05	
4月		35,517	0.1	44,806	1.8	1.26	0.02	7,865	0.1	16,171	3.7	2.06	0.07	
5月		35,225	▲ 0.8	44,792	▲ 0.0	1.27	0.01	7,389	▲ 6.1	15,725	▲ 2.8	2.13	0.07	
6月		34,599	▲ 1.8	45,011	0.5	1.30	0.03	7,548	2.2	16,080	2.3	2.13	0.00	
7月		34,450	▲ 0.4	45,721	1.6	1.33	0.03	7,665	1.6	16,627	3.4	2.17	0.04	
8月		34,544	0.3	46,312	1.3	1.34	0.01	7,720	0.7	16,668	0.2	2.16	▲ 0.01	
9月		34,392	▲ 0.4	46,731	0.9	1.36	0.02	7,669	▲ 0.7	16,358	▲ 1.9	2.13	▲ 0.03	
10月		34,892	1.5	47,588	1.8	1.36	0.00	7,713	0.6	17,402	6.4	2.26	0.13	
11月		35,670	2.2	48,034	0.9	1.35	▲ 0.01	7,876	2.1	16,736	▲ 3.8	2.12	▲ 0.14	
12月		36,790	3.1	48,523	1.0	1.32	▲ 0.03	8,109	3.0	17,789	6.3	2.19	0.07	
令和4年	1月	37,223	1.2	49,480	2.0	1.33	0.01	8,002	▲ 1.3	18,233	2.5	2.28	0.09	
	2月	36,396	▲ 2.2	49,181	▲ 0.6	1.35	0.02	7,559	▲ 5.5	17,129	▲ 6.1	2.27	▲ 0.01	
	3月	35,987	▲ 1.1	48,933	▲ 0.5	1.36	0.01	7,789	3.0	16,787	▲ 2.0	2.16	▲ 0.11	
	4月	36,157	0.5	48,854	▲ 0.2	1.35	▲ 0.01	8,092	3.9	17,510	4.3	2.16	0.00	
	5月	36,328	0.5	49,321	1.0	1.36	0.01	7,933	▲ 2.0	17,871	2.1	2.25	0.09	
	6月	36,538	0.6	49,857	1.1	1.36	0.00	8,052	1.5	17,861	▲ 0.1	2.22	▲ 0.03	
	7月	36,055	▲ 1.3	49,571	▲ 0.6	1.37	0.01	7,694	▲ 4.4	16,675	▲ 6.6	2.17	▲ 0.05	
	8月	35,867	▲ 0.5	49,928	0.7	1.39	0.02	7,795	1.3	17,899	7.3	2.30	0.13	
	9月	35,599	▲ 0.7	49,553	▲ 0.8	1.39	0.00	7,785	▲ 0.1	16,979	▲ 5.1	2.18	▲ 0.12	
	10月	35,474	▲ 0.4	49,774	0.4	1.40	0.01	7,950	2.1	17,340	2.1	2.18	0.00	
	11月	35,108	▲ 1.0	49,666	▲ 0.2	1.41	0.01	7,672	▲ 3.5	17,682	2.0	2.30	0.12	
	12月	34,964	▲ 0.4	49,943	0.6	1.43	0.02	7,501	▲ 2.2	17,470	▲ 1.2	2.33	0.03	
令和5年	1月	35,093	0.4	49,987	0.1	1.42	▲ 0.01	8,073	7.6	17,813	2.0	2.21	▲ 0.12	
	2月	35,284	0.5	51,118	2.3	1.45	0.03	8,012	▲ 0.8	18,704	5.0	2.33	0.12	
	3月	35,342	0.2	49,751	▲ 2.7	1.41	▲ 0.04	7,663	▲ 4.4	16,512	▲ 11.7	2.15	▲ 0.18	

※令和5年2月季節調整

職業紹介状況～主要指標(全数)

【別表3】

区分	新規求職者数				月間有効求人数				新規求職申込件数				新規求人数				就職件数				充足数				
	全数計	対前年 同月比	うち フルタイム	うち パート	全数計	対前年 同月比	うち フルタイム	うち パート	全数計	対前年 同月比	うち フルタイム	うち パート	全数計	対前年 同月比	うち フルタイム	うち パート	全数計	対前年 同月比	うち フルタイム	うち パート	全数計	対前年 同月比	うち フルタイム	うち パート	充足率
30年度月平均	34,782	▲ 4.1	23,479	11,303	58,695	0.0	40,041	18,654	8,596	▲ 4.0	5,946	2,650	20,734	▲ 1.1	14,001	6,733	2,936	▲ 6.0	1,865	1,071	2,964	▲ 6.0	1,894	1,071	14.3
元年度月平均	34,106	▲ 1.9	22,838	11,267	53,568	▲ 8.7	36,652	16,916	8,248	▲ 4.0	5,661	2,588	18,663	▲ 10.0	12,601	6,061	2,689	▲ 8.4	1,680	1,009	2,728	▲ 8.0	1,703	1,025	14.6
2年度月平均	34,941	2.4	23,512	11,429	42,057	▲ 21.5	29,298	12,759	7,854	▲ 4.8	5,368	2,486	15,104	▲ 19.1	10,297	4,807	2,267	▲ 15.7	1,339	928	2,324	▲ 14.8	1,371	952	15.4
3年度月平均	35,468	1.5	23,340	12,128	47,139	12.1	32,732	14,407	7,794	▲ 1.3	5,185	2,569	16,779	11.1	11,470	5,309	2,260	▲ 0.3	1,338	921	2,314	▲ 0.4	1,367	947	13.8
4年度月平均	35,679	0.6	23,141	12,538	49,780	5.6	34,063	15,717	7,900	1.9	5,226	2,674	17,588	4.8	11,858	5,729	2,237	▲ 1.0	1,318	919	2,268	▲ 2.0	1,325	943	12.9
令和2年 3月	34,402	▲ 3.0	23,327	11,075	47,818	▲ 20.5	32,788	15,030	8,599	▲ 4.6	6,047	2,552	15,750	▲ 23.1	10,734	5,016	3,478	▲ 8.8	1,991	1,487	3,536	▲ 8.8	2,048	1,488	22.5
3年 3月	37,069	7.8	24,841	12,228	46,476	▲ 2.8	31,523	14,953	9,242	7.5	6,258	2,984	16,921	7.4	11,169	5,752	3,578	2.9	1,925	1,653	3,715	5.1	2,012	1,703	22.0
4月	38,008	12.1	24,917	13,091	44,461	5.6	30,829	13,632	10,688	15.2	6,624	4,064	16,038	21.7	11,143	4,895	2,634	13.7	1,538	1,086	2,735	19.9	1,592	1,143	17.1
5月	37,384	12.9	24,204	13,180	42,892	12.7	30,095	12,797	7,491	3.6	4,783	2,708	13,800	4.4	9,799	4,001	2,428	33.3	1,393	1,035	2,519	32.5	1,439	1,080	18.3
6月	36,148	5.3	23,318	12,830	43,432	12.8	30,882	12,750	7,514	▲ 12.9	5,099	2,415	16,383	9.9	11,322	5,061	2,442	9.4	1,401	1,041	2,501	10.2	1,441	1,080	15.3
7月	34,360	▲ 2.2	22,584	11,776	43,912	11.3	31,024	12,888	6,929	▲ 12.2	4,714	2,215	16,583	12.0	11,463	5,120	2,069	▲ 5.4	1,258	811	2,120	▲ 5.4	1,276	844	12.8
8月	33,883	▲ 5.1	22,520	11,363	45,294	13.5	32,184	13,110	6,909	▲ 2.1	4,788	2,121	15,317	12.5	11,050	4,267	1,953	▲ 0.5	1,218	795	1,953	▲ 3.8	1,195	758	12.8
9月	33,892	▲ 7.0	22,381	11,511	46,292	11.7	32,479	13,813	7,412	▲ 2.5	4,935	2,477	16,664	7.3	11,180	5,484	2,101	▲ 14.5	1,268	833	2,178	▲ 13.8	1,309	869	13.1
10月	34,885	▲ 5.8	22,902	11,883	48,786	12.0	34,301	14,485	7,688	▲ 7.7	5,113	2,575	19,305	12.9	13,351	5,954	2,207	▲ 8.1	1,264	943	2,258	▲ 9.0	1,289	969	11.7
11月	35,179	▲ 1.2	23,133	12,046	49,035	11.0	34,092	14,943	6,993	6.5	4,780	2,213	16,027	9.9	11,001	5,026	2,192	▲ 1.7	1,342	850	2,240	▲ 2.6	1,362	878	14.0
12月	33,958	2.3	22,435	11,523	48,747	13.9	33,926	14,821	6,205	8.2	4,381	1,824	16,237	16.5	11,178	5,059	1,993	▲ 3.3	1,224	769	2,005	▲ 3.2	1,234	771	12.3
4年 1月	34,889	5.2	23,253	11,636	50,079	16.0	34,139	15,940	8,427	2.6	5,815	2,612	20,111	16.3	13,134	6,977	1,679	3.9	1,039	640	1,727	3.8	1,087	640	8.6
2月	35,685	3.1	23,775	11,910	51,192	13.8	34,429	16,763	8,002	▲ 5.6	5,371	2,631	17,146	6.1	11,184	5,962	2,220	▲ 4.9	1,324	896	2,265	▲ 5.7	1,347	918	13.2
3月	37,350	0.8	24,661	12,689	51,545	10.9	34,598	16,947	8,788	▲ 4.9	5,817	2,971	17,740	4.8	11,835	5,905	3,198	▲ 10.6	1,792	1,406	3,265	▲ 12.1	1,833	1,432	18.4
4月	38,418	1.1	24,743	13,675	48,125	8.2	33,057	15,088	10,606	▲ 0.8	6,556	4,070	17,126	6.8	11,818	5,308	2,419	▲ 8.2	1,368	1,051	2,546	▲ 6.9	1,434	1,112	14.9
5月	38,824	3.9	24,765	14,059	47,274	10.2	32,681	14,593	8,482	13.2	5,446	3,036	15,987	15.8	10,932	5,055	2,283	▲ 6.0	1,387	896	2,282	▲ 9.4	1,356	926	14.3
6月	38,269	5.9	24,305	13,964	48,478	11.6	33,633	14,845	7,969	6.1	5,280	2,689	17,747	8.3	12,185	5,562	2,450	0.3	1,445	1,005	2,465	▲ 1.4	1,446	1,019	13.9
7月	35,821	4.3	23,059	12,762	47,811	8.9	33,300	14,511	6,811	▲ 1.7	4,608	2,203	16,675	0.6	11,639	5,036	1,981	▲ 4.3	1,211	770	1,999	▲ 5.7	1,221	778	12.0
8月	35,281	4.1	22,970	12,311	49,169	8.6	33,728	15,441	7,330	6.1	5,001	2,329	17,631	15.1	11,693	5,938	1,927	▲ 1.3	1,225	702	1,927	▲ 1.3	1,198	729	10.9
9月	35,058	3.4	22,796	12,262	49,034	5.9	33,993	15,141	7,540	1.7	5,037	2,503	16,825	▲ 0.2	11,754	4,871	2,236	6.4	1,338	898	2,257	3.6	1,336	921	13.6
10月	35,344	1.3	22,892	12,452	50,539	3.6	34,757	15,782	7,682	▲ 0.1	5,085	2,597	18,606	▲ 3.6	12,577	6,029	2,130	▲ 3.5	1,315	815	2,198	▲ 2.7	1,344	854	11.8
11月	34,505	▲ 1.9	22,369	12,136	50,289	2.6	34,603	15,686	6,744	▲ 3.6	4,574	2,170	17,681	10.3	11,910	5,771	2,042	▲ 6.8	1,266	776	2,060	▲ 8.0	1,244	816	11.7
12月	32,242	▲ 5.1	21,108	11,134	49,802	2.2	33,987	15,815	5,642	▲ 9.1	3,945	1,697	16,223	▲ 0.1	11,030	5,193	1,843	▲ 7.5	1,050	793	1,872	▲ 6.6	1,061	811	11.5
5年 1月	33,019	▲ 5.4	21,930	11,089	51,092	2.0	34,681	16,411	8,665	2.8	5,868	2,797	19,363	▲ 3.7	12,881	6,482	1,697	1.1	1,009	688	1,723	▲ 0.2	1,026	697	8.9
2月	34,702	▲ 2.8	22,832	11,870	53,142	3.8	35,269	17,873	8,591	7.4	5,551	3,040	20,075	17.1	12,571	7,504	2,470	11.3	1,412	1,058	2,483	9.6	1,404	1,079	12.4
3月	36,664	▲ 1.8	23,924	12,740	52,602	2.1	35,167	17,485	8,739	▲ 0.6	5,761	2,958	17,314	▲ 2.4	11,310	6,004	3,366	5.3	1,794	1,572	3,407	4.3	1,829	1,578	19.7

注 1. 就職率＝就職件数/新規求職申込件数 充足率＝充足数/新規求人数

2. 表中の各数値は原数値

【別表5】

正社員の職業紹介状況

新規卒関係及び一般雇関係を除く

	月間有効求職者数		月間有効求人人数		新規求職申込件数		新規求人数		就職件数		充足数		有効求人倍率		就職率		充足率		
	全数	常 用 フルタイム 対前年 同月比	全数	正社員 対前年 同月比	全数	常 用 フルタイム 対前年 同月比	全数	正社員 対前年 同月比	全数	正社員 対前年 同月比	全数	正社員 対前年 同月比	全数 (原数値)	正社員 (原数値)	全数	正社員	全数	正社員	
30年度月平均	34,782	▲ 5.7	58,695	26,956	2.9	5,898	▲ 5.8	9,384	2.4	2,936	▲ 4.9	1,311	▲ 4.2	1.69	1.15	34.2	22.3	14.3	14.0
元年度月平均	34,106	▲ 2.7	53,568	25,357	▲ 5.9	5,613	▲ 4.8	8,663	▲ 7.4	2,689	▲ 10.6	1,166	▲ 11.0	1.57	1.12	32.6	20.9	14.6	13.4
2年度月平均	34,941	3.0	42,057	21,640	▲ 14.7	5,330	▲ 5.0	15,104	▲ 13.2	2,267	▲ 16.9	983	▲ 15.7	1.20	0.93	28.9	18.3	15.4	13.0
3年度月平均	35,468	▲ 0.7	47,139	24,031	11.1	5,149	▲ 3.4	16,779	10.5	2,260	▲ 1.1	970	▲ 1.3	1.33	1.03	29.1	18.8	13.8	11.6
4年度月平均	35,679	▲ 0.8	49,780	24,858	3.4	5,193	0.9	17,588	3.2	2,237	969	958	▲ 1.3	1.40	1.08	28.3	18.7	12.9	11.1
令和2年3月	34,402	▲ 3.3	47,818	23,746	▲ 13.8	6,028	▲ 3.6	15,750	8,077	3,478	▲ 10.7	1,326	▲ 10.8	1.39	1.02	40.4	21.8	22.5	16.4
3年3月	37,069	6.1	46,476	23,201	▲ 2.3	6,243	3.6	16,921	8,311	3,578	▲ 4.3	1,288	▲ 2.9	1.25	0.94	38.7	20.2	22.0	15.5
4月	38,008	24,921	8.5	44,461	22,977	5.2	10,688	6,602	5.6	16,038	8,211	22.9	2,634	1,125	4.8	2,735	24.6	17.0	14.0
5月	37,384	24,136	8.4	42,892	22,424	10.9	7,491	4,752	▲ 3.2	13,800	7,149	4.4	2,428	1,015	26.7	2,519	32.4	21.4	14.4
6月	36,148	23,248	1.8	43,432	22,602	12.2	7,514	5,086	▲ 10.3	16,383	8,192	6.7	2,442	1,024	5.1	2,501	32.5	20.1	12.6
7月	34,360	22,518	▲ 4.7	43,912	22,903	10.6	6,929	4,704	▲ 14.3	16,583	8,243	13.3	2,069	909	▲ 9.8	2,120	29.9	19.3	11.1
8月	33,883	22,468	▲ 6.4	45,294	23,734	14.0	6,909	4,772	▲ 2.0	15,317	8,181	15.9	1,953	899	0.1	1,953	28.3	18.8	10.6
9月	33,892	22,330	▲ 9.0	46,292	24,015	10.8	7,412	4,926	▲ 5.3	16,664	8,325	1.5	2,101	914	▲ 11.9	2,178	28.3	18.6	11.2
10月	34,885	22,836	▲ 7.8	48,786	25,382	12.1	7,688	5,089	▲ 9.5	19,305	9,672	16.8	2,207	969	▲ 7.0	2,258	28.7	19.0	9.9
11月	35,179	23,056	▲ 2.9	49,035	24,934	10.8	6,993	4,756	5.5	16,027	7,888	10.8	2,192	981	▲ 3.3	2,240	31.3	20.6	12.5
12月	33,958	22,286	0.6	48,747	24,768	13.9	6,205	4,297	7.5	16,237	8,230	12.7	1,993	909	4.4	2,005	32.1	21.2	10.8
4年1月	34,889	22,993	3.7	50,079	24,772	13.4	8,427	5,684	2.5	20,111	9,361	14.3	1,679	769	▲ 0.6	1,727	19.9	13.5	8.6
2月	35,685	23,492	1.8	51,192	24,809	11.0	8,002	5,321	▲ 5.8	17,146	7,758	3.0	2,220	919	▲ 5.0	2,265	27.7	17.3	11.7
3月	37,350	24,449	▲ 0.7	51,545	25,052	8.0	8,788	5,798	▲ 7.1	17,740	8,734	5.1	3,198	1,163	▲ 7.7	3,265	36.4	20.1	13.4
4月	38,418	24,628	▲ 0.8	48,125	23,997	4.4	10,606	6,510	▲ 1.4	17,126	8,481	3.3	2,419	1,002	▲ 10.9	2,546	22.8	15.4	12.0
5月	38,824	24,680	2.3	47,274	23,971	6.9	8,482	5,424	14.1	15,987	7,934	11.0	2,283	1,033	1.8	2,282	26.9	19.0	12.6
6月	38,269	24,229	4.2	48,478	24,808	9.8	7,969	5,267	3.6	17,747	9,156	11.8	2,450	1,055	3.0	2,465	30.7	20.0	11.3
7月	35,821	22,995	2.1	47,811	24,530	7.1	6,811	4,601	▲ 2.2	16,675	8,316	0.9	1,981	905	▲ 0.4	1,999	29.1	19.7	10.7
8月	35,281	22,919	2.0	49,169	24,684	4.0	7,330	4,990	4.6	17,631	8,404	2.7	1,927	914	1.7	1,927	26.3	18.3	10.4
9月	35,058	22,740	1.8	49,034	24,743	3.0	7,540	5,021	1.9	16,625	8,766	5.3	2,236	1,002	9.6	2,257	29.7	20.0	11.2
10月	35,344	22,831	0.0	50,539	25,418	0.1	7,682	5,066	▲ 0.5	18,606	9,070	▲ 6.2	2,130	990	2.2	2,198	27.7	19.5	10.9
11月	34,505	22,291	▲ 3.3	50,289	25,524	2.4	6,744	4,553	▲ 4.3	17,681	8,712	10.4	2,042	990	0.9	2,060	30.3	21.7	10.9
12月	32,242	20,972	▲ 5.9	49,802	24,840	0.3	5,642	3,866	▲ 10.0	16,223	8,077	▲ 1.9	1,843	784	▲ 13.8	1,872	32.7	20.3	9.7
5年1月	33,019	21,702	▲ 5.6	51,092	25,201	1.7	8,665	5,753	1.2	19,363	9,161	▲ 2.1	1,697	778	▲ 1.7	1,723	19.6	13.5	8.6
2月	34,702	22,567	▲ 3.9	53,142	25,208	1.6	8,591	5,503	3.4	20,075	8,651	11.5	2,470	988	7.5	2,483	28.8	18.0	11.3
3月	36,664	23,725	▲ 3.0	52,602	25,367	1.3	8,739	5,761	▲ 0.6	17,314	8,399	▲ 3.8	3,366	1,190	2.3	3,407	38.5	20.7	14.3

(注) 1. 正社員有効求人倍率＝正社員月間有効求人人数÷常用フルタイム月間有効求職者数。なお、常用フルタイム有効求職者にはフルタイムの派遣労働者や契約社員を希望する者も含まれるため

2. 就職率＝就職件数÷新規求職申込件数

3. 充足率＝充足数÷新規求職申込件数

表中の各数値は原数値

【別表6】

安定所別新規求人数の推移

ハローワーク名	局計			仙台圏				沿岸部				県南部				県北部						
				仙台		(大和)		塩釜		石巻		気仙沼		大河原		(白石)		古川		築館		迫
	対前年度比 (%)	対前年度比 (%)	対前年度比 (%)	対前年度比 (%)	対前年度比 (%)	対前年度比 (%)	対前年度比 (%)	対前年度比 (%)	対前年度比 (%)	対前年度比 (%)	対前年度比 (%)	対前年度比 (%)	対前年度比 (%)	対前年度比 (%)	対前年度比 (%)	対前年度比 (%)	対前年度比 (%)	対前年度比 (%)	対前年度比 (%)	対前年度比 (%)	対前年度比 (%)	対前年度比 (%)
30年度計	248,807	▲ 1.1	155,045	▲ 0.4	9,709	▲ 2.0	11,811	2.4	20,895	▲ 7.5	8,746	▲ 6.6	8,369	3.9	3,337	2.7	15,523	▲ 6.8	8,574	10.3	6,798	▲ 1.6
令和元年度計	223,952	▲ 10.0	137,930	▲ 11.0	9,234	▲ 4.9	10,883	▲ 7.9	20,940	0.2	7,725	▲ 11.7	7,224	▲ 13.7	2,916	▲ 12.6	14,075	▲ 9.3	7,773	▲ 9.3	5,252	▲ 22.7
2年度計	181,249	▲ 19.1	106,243	▲ 23.0	6,734	▲ 27.1	9,537	▲ 12.4	18,596	▲ 11.2	6,798	▲ 12.0	6,555	▲ 9.3	2,663	▲ 8.7	12,693	▲ 9.8	6,555	▲ 15.7	4,875	▲ 7.2
3年度計	201,351	11.1	121,990	14.8	7,597	12.8	9,729	2.0	18,368	▲ 1.2	7,144	5.1	7,189	9.7	3,142	18.0	13,805	8.8	7,425	13.3	4,962	1.8
4年度計	211,053	4.8	133,541	9.5	8,346	9.9	9,884	1.6	17,737	▲ 3.4	6,639	▲ 7.1	7,094	▲ 1.3	3,043	▲ 3.2	13,616	▲ 1.4	6,021	▲ 18.9	5,132	3.4
令和4年 3月	17,740	4.8	11,355	15.1	551	▲ 19.3	727	▲ 21.6	1,604	21.4	503	▲ 20.9	552	▲ 3.2	348	4.5	1,200	▲ 15.1	475	▲ 24.8	425	▲ 20.7
4月	17,126	6.8	10,600	13.2	776	30.2	736	0.4	1,566	▲ 2.2	630	5.0	520	▲ 15.9	234	▲ 2.5	1,089	▲ 13.8	471	▲ 28.0	504	38.1
5月	15,987	15.8	9,747	21.4	652	36.1	814	14.0	1,524	4.2	548	▲ 6.5	479	▲ 16.3	212	31.7	1,104	32.1	478	▲ 25.0	429	34.1
6月	17,747	8.3	11,426	16.6	576	▲ 21.8	814	▲ 4.6	1,453	13.6	479	▲ 14.6	575	0.0	316	12.9	1,150	▲ 3.8	544	▲ 13.5	414	▲ 12.3
7月	16,675	0.6	10,469	5.5	692	19.3	695	▲ 3.6	1,462	▲ 0.1	587	▲ 5.9	566	▲ 11.0	207	▲ 14.5	1,048	▲ 17.7	506	▲ 27.9	443	7.0
8月	17,631	15.1	11,041	23.1	915	74.0	857	14.6	1,512	▲ 2.8	536	▲ 15.5	488	▲ 18.7	231	13.2	1,121	7.8	475	▲ 26.7	455	16.4
9月	16,625	▲ 0.2	10,068	0.4	601	▲ 10.6	820	▲ 2.7	1,673	22.5	543	▲ 8.3	518	3.0	313	2.6	1,116	▲ 8.8	540	▲ 22.3	433	▲ 0.2
10月	18,606	▲ 3.6	11,909	▲ 0.6	734	▲ 6.5	852	▲ 5.3	1,431	▲ 9.5	659	1.2	677	10.4	234	▲ 12.0	1,172	▲ 5.1	493	▲ 41.2	445	▲ 2.8
11月	17,681	10.3	11,354	17.8	831	50.0	751	▲ 0.7	1,454	▲ 14.1	606	▲ 2.1	556	▲ 9.6	215	▲ 10.4	1,048	15.2	474	▲ 20.5	392	▲ 3.4
12月	16,223	▲ 0.1	10,607	5.4	503	▲ 36.2	724	▲ 11.5	1,228	▲ 8.4	509	4.5	600	14.7	219	▲ 12.4	1,005	▲ 4.1	485	▲ 8.0	343	▲ 11.4
令和5年 1月	19,363	▲ 3.7	12,218	▲ 2.8	743	2.9	947	▲ 3.5	1,495	▲ 15.9	469	▲ 28.2	674	▲ 3.7	309	1.0	1,534	9.0	561	9.1	413	▲ 15.0
2月	20,075	17.1	12,917	25.9	761	25.6	1,011	8.1	1,593	▲ 3.0	538	▲ 15.1	903	32.4	262	▲ 12.7	1,145	▲ 2.3	476	▲ 6.7	469	16.1
3月	17,314	▲ 2.4	11,185	▲ 1.5	562	2.0	863	18.7	1,346	▲ 16.1	535	6.4	538	▲ 2.5	291	▲ 16.4	1,084	▲ 9.7	518	9.1	392	▲ 7.8

※各数値は原数値、各年度は対前年度比、各月は対前年同月比

【別表7】

安定所別新規求職者数の推移

ハローワーク名	局計			仙台圏				沿岸部				県南部				県北部						
				仙台		(大和)		塩釜		石巻		気仙沼		大河原		(白石)		古川		築館		迫
	対前年度比 (%)	対前年度比 (%)	対前年度比 (%)	対前年度比 (%)	対前年度比 (%)	対前年度比 (%)	対前年度比 (%)	対前年度比 (%)	対前年度比 (%)	対前年度比 (%)	対前年度比 (%)	対前年度比 (%)	対前年度比 (%)	対前年度比 (%)	対前年度比 (%)	対前年度比 (%)	対前年度比 (%)	対前年度比 (%)	対前年度比 (%)	対前年度比 (%)	対前年度比 (%)	
30年度計	103,147	▲ 4.0	54,455	▲ 5.2	3,529	▲ 2.4	7,763	▲ 2.1	9,306	0.5	4,183	▲ 2.8	6,639	▲ 7.2	1,839	▲ 1.9	8,186	▲ 3.0	2,848	▲ 3.3	4,399	▲ 1.3
令和元年度計	98,978	▲ 4.0	52,192	▲ 4.2	3,519	▲ 0.3	7,196	▲ 7.3	9,017	▲ 3.1	3,929	▲ 6.1	6,266	▲ 5.6	1,736	▲ 5.6	8,109	▲ 0.9	2,776	▲ 2.5	4,238	▲ 3.7
2年度計	94,250	▲ 4.8	49,237	▲ 5.7	3,392	▲ 3.6	7,501	4.2	8,390	▲ 7.0	3,460	▲ 11.9	6,072	▲ 3.1	1,830	5.4	7,866	▲ 3.0	2,529	▲ 8.9	3,973	▲ 6.3
3年度計	93,046	▲ 1.3	48,426	▲ 1.6	3,239	▲ 4.5	7,378	▲ 1.6	8,392	0.0	3,592	3.8	6,076	0.1	1,721	▲ 6.0	7,844	▲ 0.3	2,517	▲ 0.5	3,861	▲ 2.8
4年度計	94,801	1.9	50,122	3.5	3,395	4.8	7,381	0.0	8,202	▲ 2.3	3,594	0.1	6,086	0.2	1,606	▲ 6.7	7,772	▲ 0.9	2,712	7.7	3,931	1.8
令和4年 3月	8,788	▲ 4.9	4,431	▲ 6.7	298	▲ 2.0	723	▲ 3.5	797	▲ 4.0	370	▲ 0.8	623	▲ 2.2	177	6.0	772	▲ 1.9	232	▲ 5.3	365	▲ 8.5
4月	10,606	▲ 0.8	5,530	0.7	379	▲ 4.8	816	▲ 9.1	968	▲ 4.5	393	8.3	656	▲ 1.5	219	15.3	859	▲ 6.1	327	3.5	459	5.0
5月	8,482	13.2	4,611	14.6	306	24.9	627	4.3	744	11.2	344	28.4	492	19.4	149	12.0	632	3.6	231	16.1	346	4.5
6月	7,969	6.1	4,298	10.7	291	11.9	613	5.1	698	▲ 0.3	269	▲ 10.6	485	5.0	116	▲ 3.3	648	▲ 1.4	246	28.1	305	▲ 14.8
7月	6,811	▲ 1.7	3,647	0.5	223	0.0	548	1.3	620	3.7	263	▲ 11.1	410	▲ 4.0	103	▲ 8.0	525	▲ 14.8	208	13.7	264	▲ 13.4
8月	7,330	6.1	3,829	6.7	278	14.4	582	▲ 4.3	673	7.2	269	10.7	434	0.2	133	2.3	605	4.7	202	3.1	325	25.0
9月	7,540	1.7	4,063	7.6	244	0.0	563	▲ 8.5	680	▲ 9.0	276	0.7	430	▲ 14.0	119	▲ 10.5	634	2.4	214	1.4	317	8.2
10月	7,682	▲ 0.1	4,123	3.2	298	3.8	564	▲ 3.8	686	6.2	285	▲ 0.7	474	▲ 12.4	128	▲ 8.6	643	▲ 6.8	206	15.1	275	▲ 18.4
11月	6,744	▲ 3.6	3,650	▲ 1.5	231	4.5	582	9.2	493	▲ 20.5	224	▲ 23.3	441	▲ 4.5	120	▲ 11.1	517	▲ 11.8	174	▲ 9.8	312	26.8
12月	5,642	▲ 9.1	2,921	▲ 8.8	189	▲ 17.8	440	▲ 7.4	423	▲ 17.7	192	▲ 19.0	465	▲ 2.9	109	▲ 37.0	530	7.9	152	4.1	221	▲ 14.3
令和5年 1月	8,665	2.8	4,612	4.6	293	▲ 13.6	648	1.1	763	6.3	317	12.4	572	▲ 0.7	116	▲ 24.7	757	9.2	238	0.0	349	▲ 7.7
2月	8,591	7.4	4,332	0.8	311	23.9	691	20.4	728	▲ 1.8	382	0.8	636	28.5	149	20.2	720	16.7	273	17.7	369	25.9
3月	8,739	▲ 0.6	4,506	1.7	352	18.1	707	▲ 2.2	726	▲ 8.9	380	2.7	591	▲ 5.1	145	▲ 18.1	702	▲ 9.1	241	3.9	389	6.6

※各数値は原数値、各年度は対前年度比、各月は対前年同月比

【別表8】

安定所別有効求人倍率の推移

ハローワーク名	局 計	仙台圏			沿岸部		県南部		県北部		
		仙 台	(大 和)	塩 釜	石 巻	気仙沼	大河原	(白 石)	古 川	築 館	迫
30年度平均	1.69	1.91	1.93	1.04	1.68	1.69	1.01	1.24	1.38	2.13	1.13
令和元年度平均	1.57	1.76	1.88	1.01	1.72	1.62	0.90	1.16	1.22	2.00	0.91
2年度平均	1.20	1.28	1.24	0.83	1.60	1.40	0.72	0.96	1.02	1.52	0.82
3年度平均	1.33	1.44	1.49	0.84	1.60	1.43	0.78	1.16	1.15	2.02	0.86
4年度平均	1.40	1.59	1.58	0.82	1.52	1.34	0.76	1.18	1.14	1.54	0.93
令和4年3月	1.38	1.57	1.42	0.82	1.62	1.30	0.74	1.19	1.14	1.55	0.85
4月	1.25	1.43	1.38	0.69	1.43	1.21	0.65	1.08	1.03	1.43	0.84
5月	1.22	1.37	1.40	0.69	1.40	1.22	0.60	0.97	1.04	1.35	0.84
6月	1.27	1.43	1.41	0.76	1.39	1.28	0.64	1.05	1.07	1.38	0.88
7月	1.33	1.51	1.47	0.77	1.49	1.29	0.71	1.13	1.13	1.54	0.90
8月	1.39	1.58	1.68	0.80	1.45	1.37	0.74	1.17	1.16	1.60	0.98
9月	1.40	1.55	1.70	0.82	1.56	1.42	0.78	1.24	1.16	1.59	0.99
10月	1.43	1.59	1.70	0.88	1.55	1.49	0.82	1.22	1.17	1.57	1.00
11月	1.46	1.62	1.73	0.85	1.68	1.61	0.81	1.20	1.20	1.63	0.98
12月	1.54	1.76	1.74	0.88	1.70	1.66	0.86	1.10	1.21	1.70	1.01
令和5年1月	1.55	1.77	1.78	0.89	1.63	1.41	0.87	1.36	1.30	1.72	0.92
2月	1.53	1.80	1.60	0.96	1.59	1.22	0.91	1.37	1.14	1.55	0.94
3月	1.43	1.69	1.44	0.85	1.46	1.08	0.77	1.37	1.12	1.53	0.93

※原数値

【別表9】

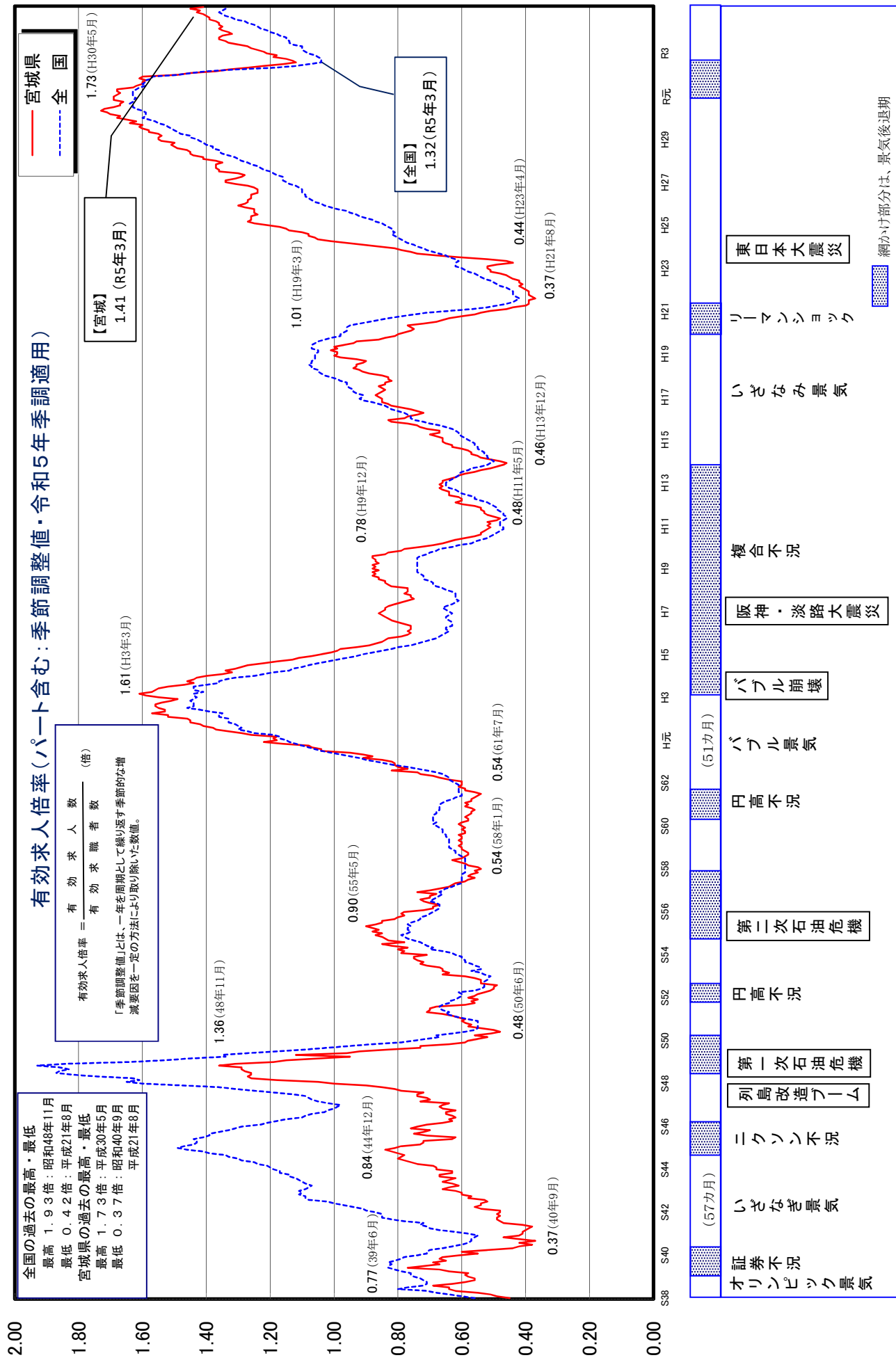
東北ブロック求人倍率の推移

局名	全国		東北		宮城		青森	岩手	秋田	山形	福島
	新規	有効	新規	有効	新規	有効	有効	有効	有効	有効	有効
30年度平均	2.42	1.62	2.11	1.53	2.41	1.69	1.30	1.45	1.29	1.47	1.46
令和元年度平均	2.35	1.55	2.00	1.43	2.26	1.57	1.20	1.33	1.30	1.52	1.44
2年度平均	1.90	1.10	1.79	1.14	1.92	1.20	0.95	1.06	1.34	1.54	1.45
3年度平均	2.08	1.16	2.04	1.30	2.16	1.33	1.09	1.26	1.49	1.35	1.32
4年度平均	2.30	1.31	2.11	1.39	2.23	1.40	1.18	1.32	1.49	1.57	1.43
令和4年3月	2.19	1.23	2.07	1.36	2.16	1.36	1.14	1.35	1.51	1.49	1.38
4月	2.20	1.24	2.07	1.36	2.16	1.35	1.15	1.32	1.52	1.49	1.39
5月	2.24	1.25	2.10	1.36	2.25	1.36	1.15	1.31	1.50	1.51	1.40
6月	2.24	1.27	2.13	1.36	2.22	1.36	1.16	1.31	1.49	1.52	1.40
7月	2.32	1.28	2.14	1.38	2.17	1.37	1.17	1.31	1.49	1.58	1.41
8月	2.30	1.31	2.17	1.40	2.30	1.39	1.18	1.32	1.50	1.61	1.47
9月	2.30	1.32	2.15	1.40	2.18	1.39	1.19	1.34	1.50	1.61	1.47
10月	2.33	1.34	2.15	1.41	2.18	1.40	1.19	1.36	1.52	1.63	1.46
11月	2.38	1.35	2.20	1.42	2.30	1.41	1.20	1.38	1.53	1.66	1.44
12月	2.38	1.36	2.22	1.43	2.33	1.43	1.22	1.35	1.54	1.67	1.46
令和5年1月	2.38	1.35	2.07	1.42	2.21	1.42	1.22	1.32	1.49	1.61	1.49
2月	2.32	1.34	2.00	1.38	2.33	1.45	1.18	1.30	1.42	1.52	1.43
3月	2.29	1.32	2.03	1.34	2.15	1.41	1.19	1.25	1.33	1.46	1.37

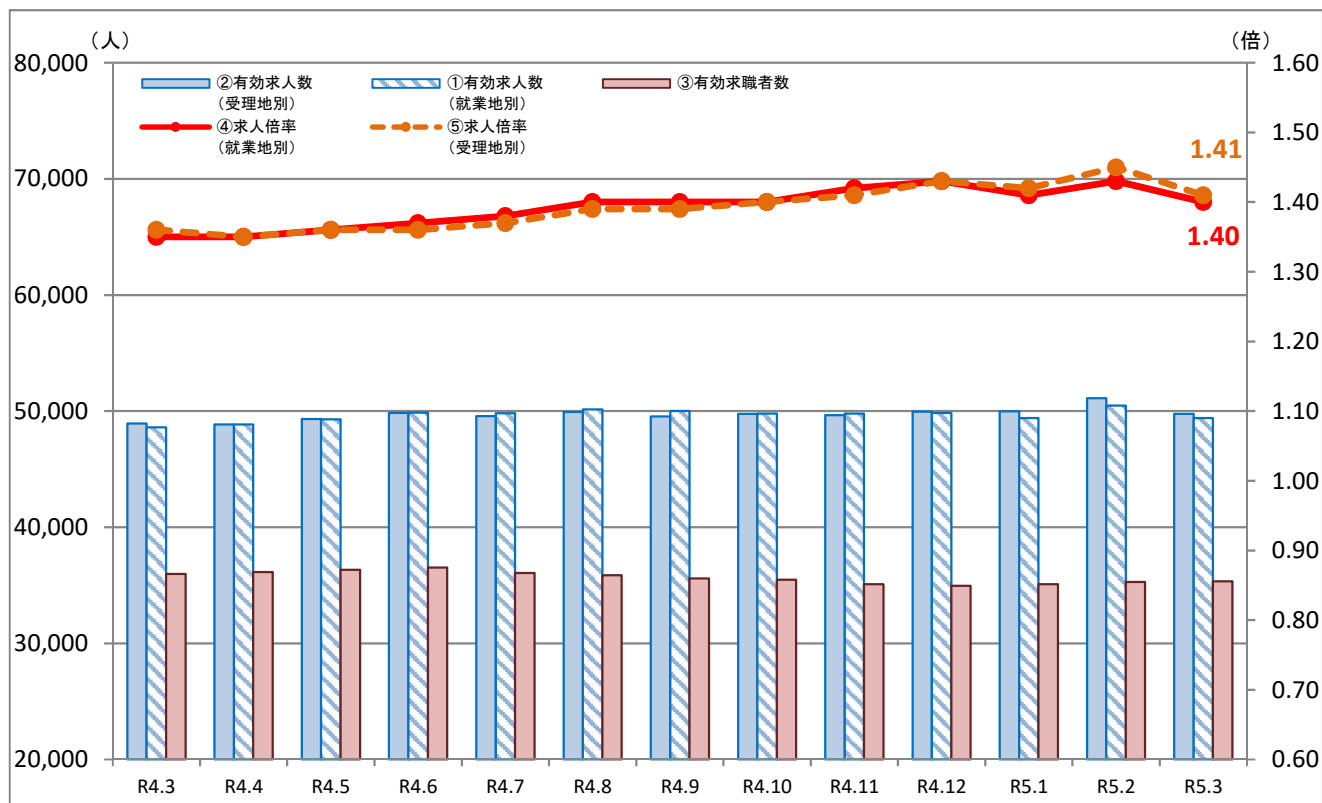
※表中の「新規」は新規求人倍率、「有効」は有効求人倍率

※求人倍率の年度平均は原数値、各月は季節調整値(令和5年2月季節調整)

【別表10】 有効求人倍率の長期推移



【別表11】 受理地別・就業地別有効求人倍率等の推移



	①有効求人人数 (就業地別)	②有効求人人数 (受埋地別)	差分 (①-②)	③有効求職者数	④求人倍率 (就業地別)	⑤求人倍率 (受埋地別)	差分 (④-⑤)
R4.3	48,612	48,933	-321	35,987	1.35	1.36	-0.01
R4.4	48,849	48,854	-5	36,157	1.35	1.35	0.00
R4.5	49,299	49,321	-22	36,328	1.36	1.36	0.00
R4.6	49,878	49,857	21	36,538	1.37	1.36	0.01
R4.7	49,814	49,571	243	36,055	1.38	1.37	0.01
R4.8	50,143	49,928	215	35,867	1.40	1.39	0.01
R4.9	50,015	49,553	462	35,599	1.40	1.39	0.01
R4.10	49,796	49,774	22	35,474	1.40	1.40	0.00
R4.11	49,800	49,666	134	35,108	1.42	1.41	0.01
R4.12	49,858	49,943	-85	34,964	1.43	1.43	0.00
R5.1	49,411	49,987	-576	35,093	1.41	1.42	-0.01
R5.2	50,474	51,118	-644	35,284	1.43	1.45	-0.02
R5.3	49,415	49,751	-336	35,342	1.40	1.41	-0.01

※各数値は季節調整値(R5年季調値適用)