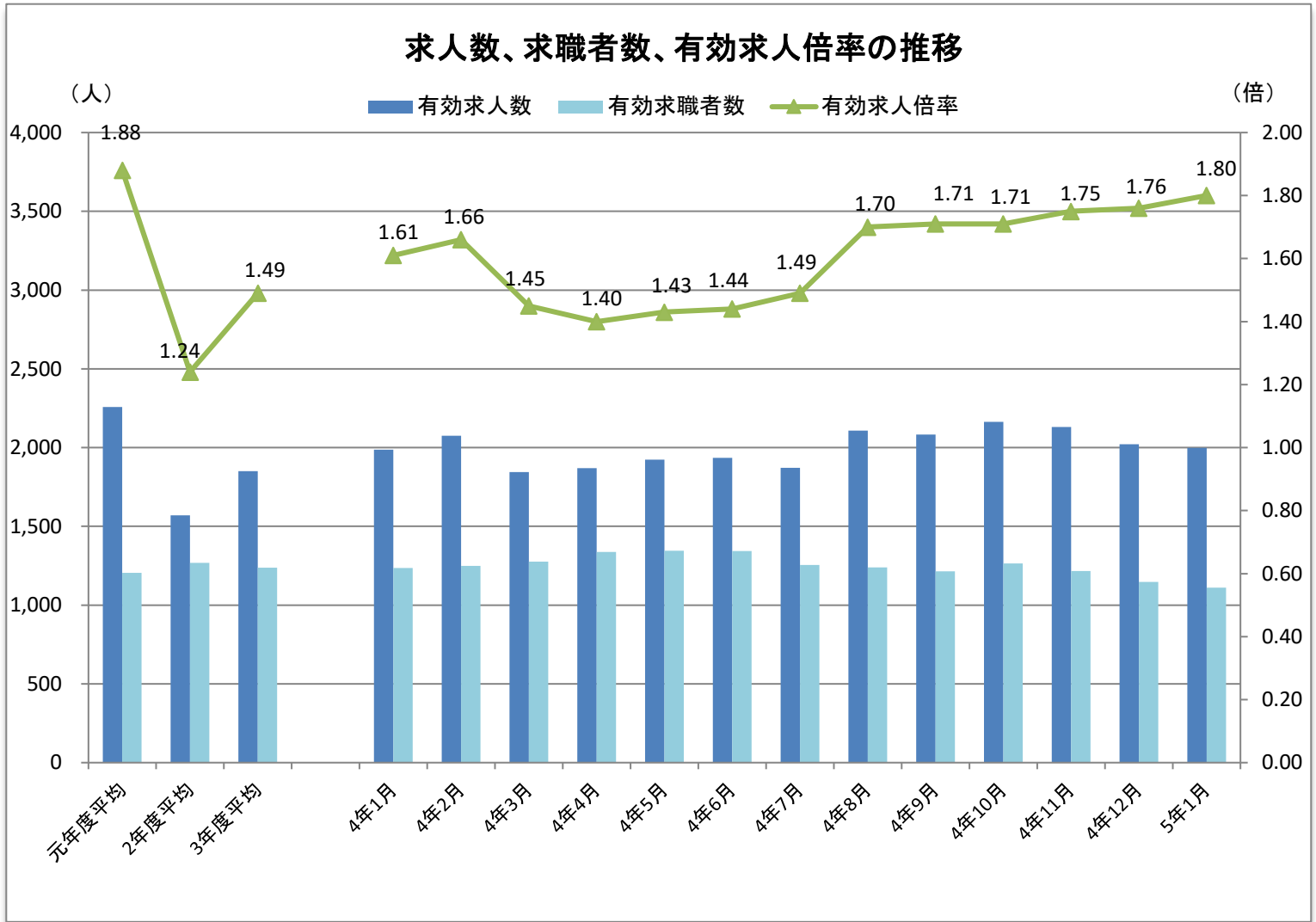


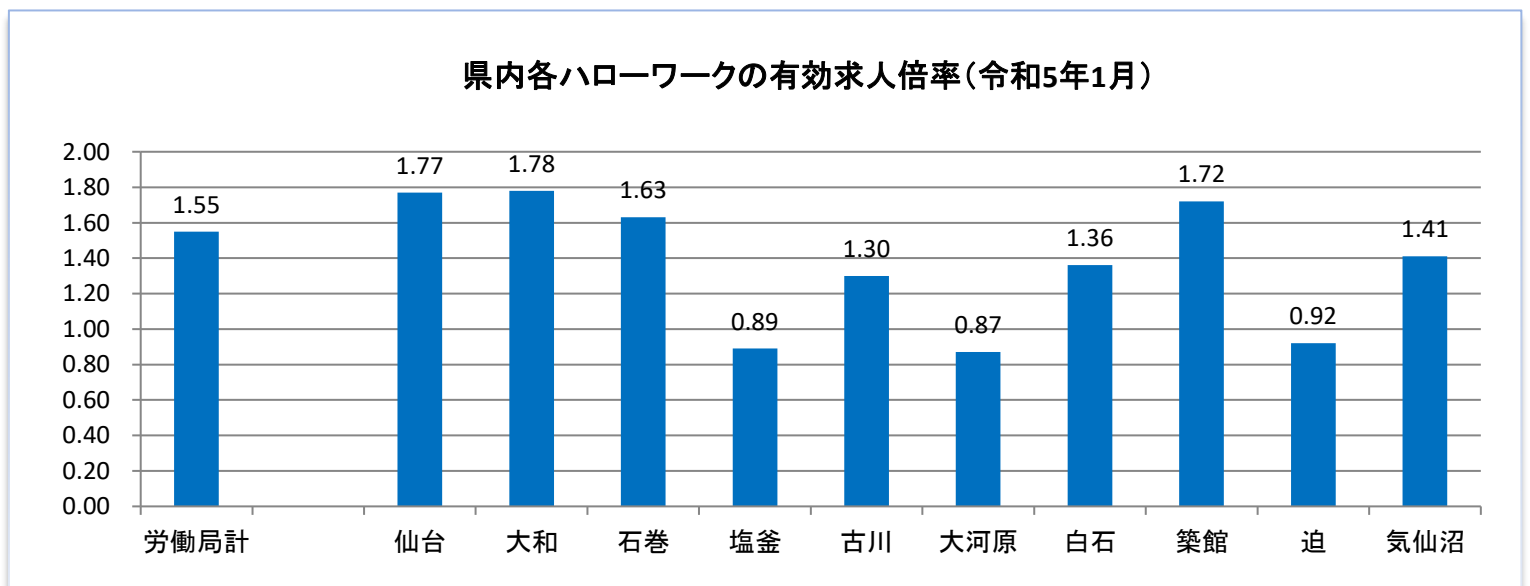
# ハローワーク大和



## 管内の雇用状況(令和5年1月内容)



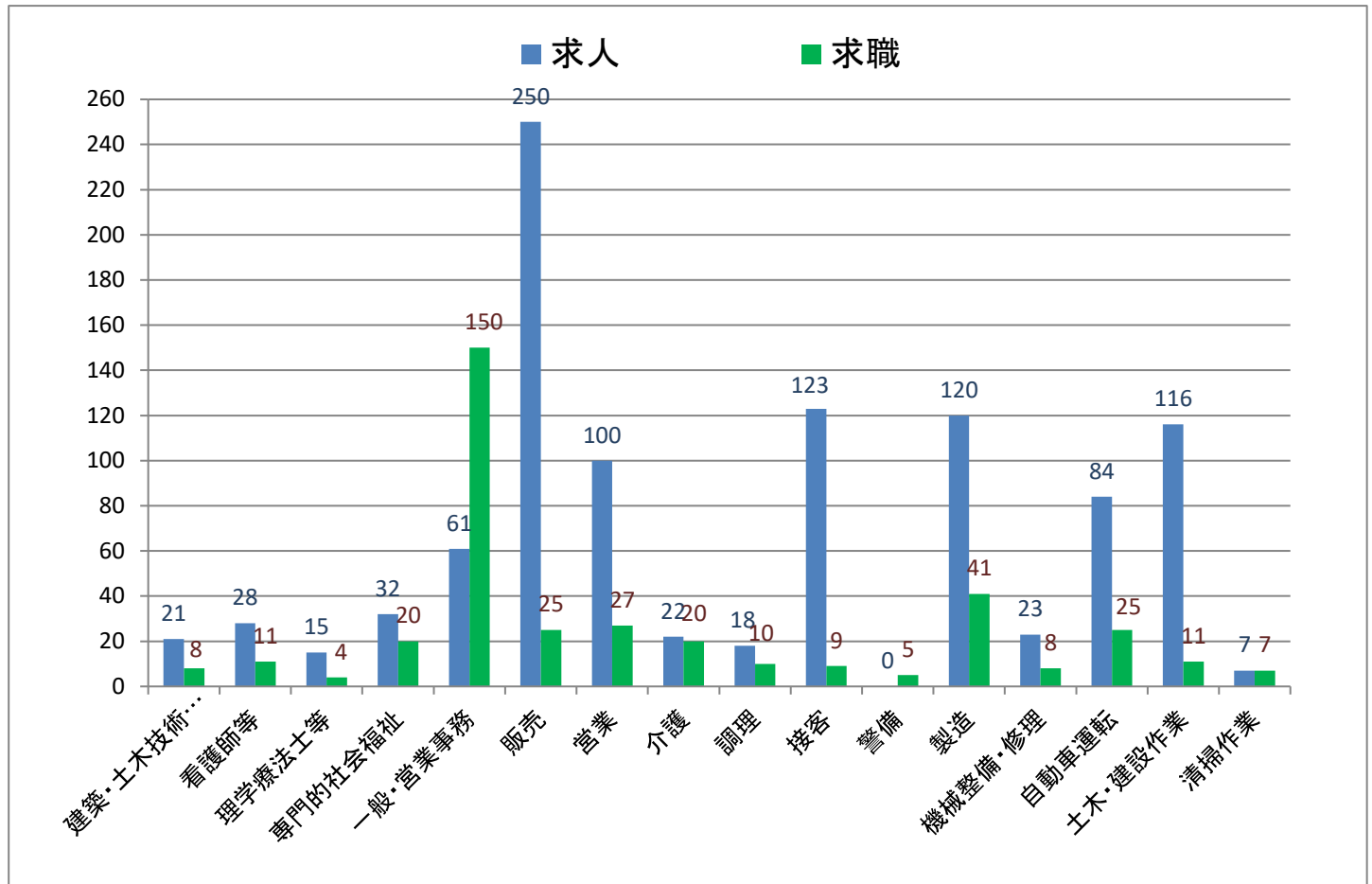
※有効求人倍率は、仕事を探す人一人に対して何人分の求人があるかを示しています。1倍を超えると求人の方が多く、下回ると仕事を探している人の方が多ということになります。  
 ※令和3年9月から月間有効求職者数は、オンライン登録者を除くハローワーク利用登録者のみ計上していますので、下記の有効求人倍率と異なる場合があります。



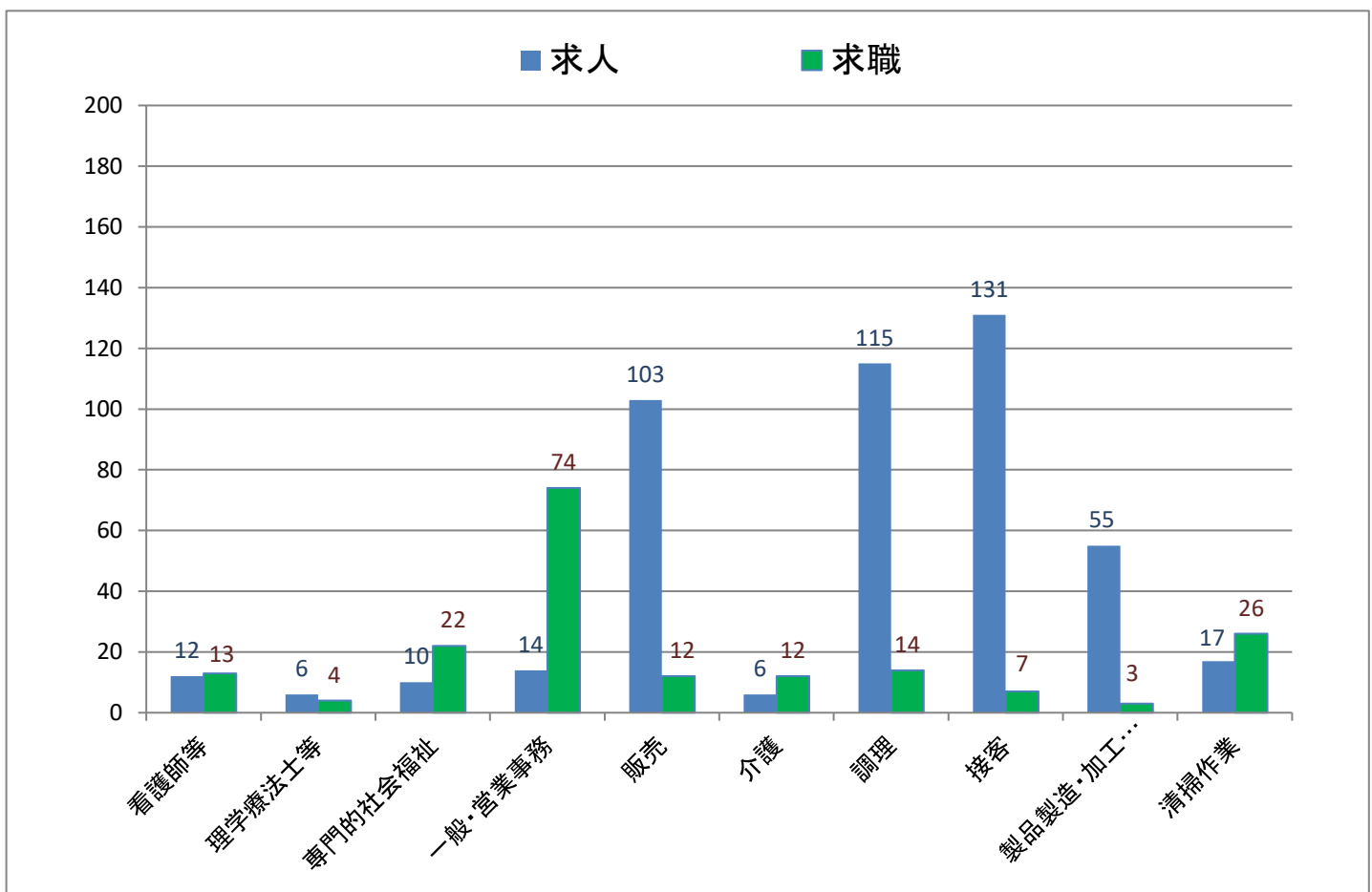
※宮城労働局が公表している県内各ハローワークの有効求人倍率における月間有効求職者数は、ハローワーク利用登録者にオンライン登録者を加えて計上しています。

## 主な職種の求人・求職バランス表(令和5年1月内容)

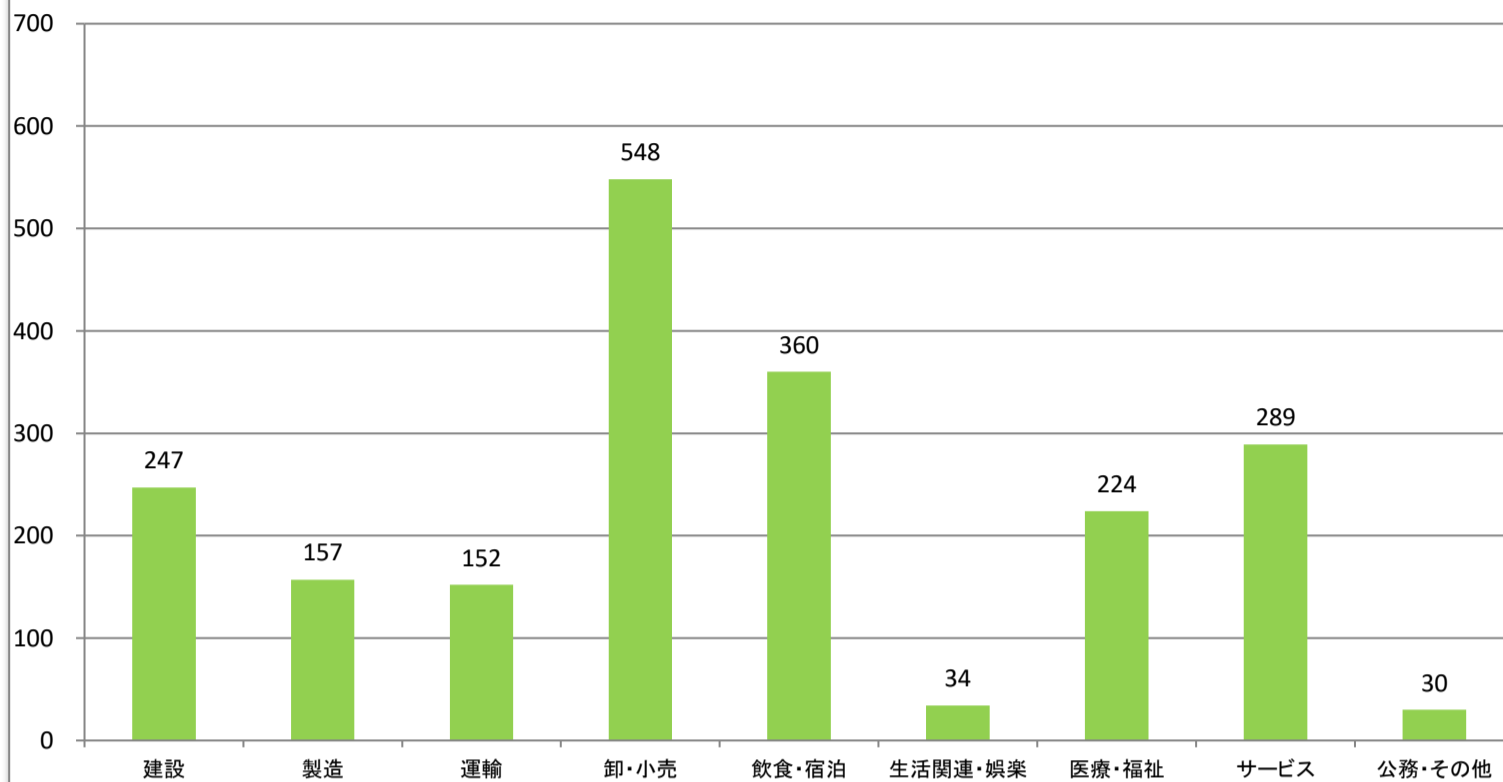
### (常用フルタイム)



### (常用パートタイム)

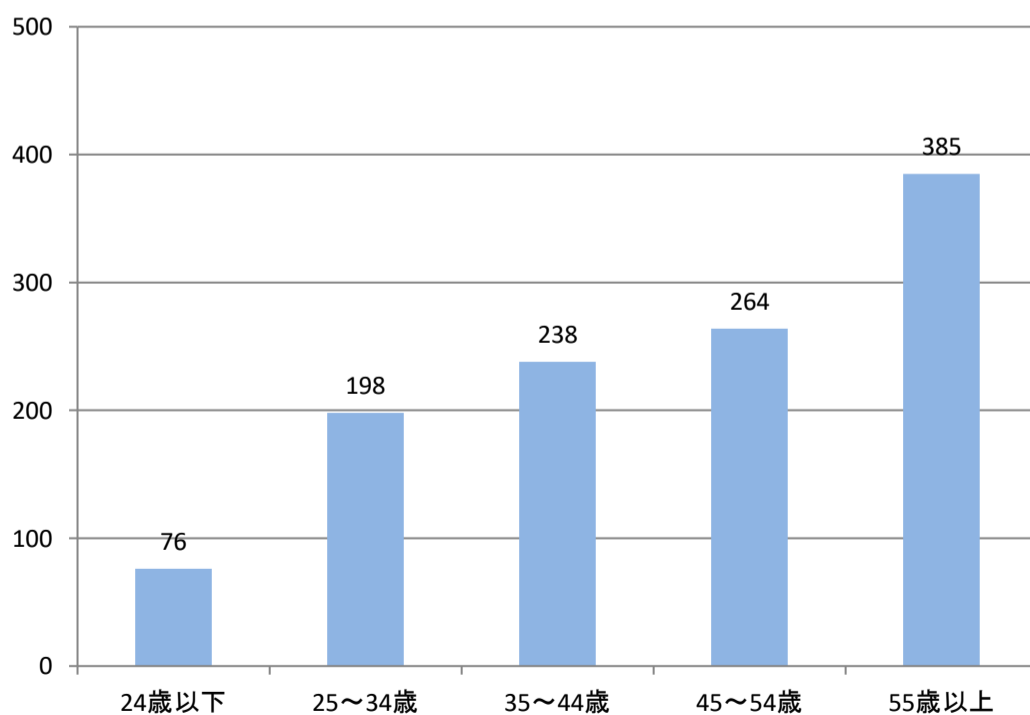


### 主な産業の新規求人数 《令和4年11月～令和5年1月内容》



※3ヶ月の合計です。

### 年齢層別求職者数 《令和4年11月～令和5年1月内容》



※3ヶ月の月平均です。

## 職業別新規求人賃金情報

【令和4年10月～令和4年12月内容】

(単位:万円)

	求人件数計	12.5～15未	15～17.5未	17.5～20未	20～22.5未	22.5～25未	25～27.5未	27.5～
建築・土木技術者等	15	0	1	2	4	4	11	12
薬剤師等	2	0	0	0	0	0	0	2
看護師等	22	0	2	4	19	20	22	13
専門的・社会福祉の職業	12	0	5	7	6	6	4	1
一般事務員・営業事務員	52	9	27	31	25	15	13	10
経理事務員	5	0	2	4	5	4	2	1
販売員	99	0	1	58	98	97	96	96
営業員	43	0	1	9	25	34	37	33
介護の職業	18	1	11	14	13	14	8	3
調理の職業	11	0	3	2	7	7	5	8
接客の職業	100	0	0	2	93	94	99	98
警備員	1	0	1	0	0	0	0	0
製造の職業	49	1	28	36	42	28	21	10
機械整備・修理の職業	18	0	6	15	14	11	11	4
自動車運転の職業	38	1	8	12	14	21	20	15
土木・建設の職業	36	0	4	14	22	27	28	23
電気工事の職業	7	0	0	1	5	7	7	6
清掃の職業	5	0	2	2	1	1	1	0

※この賃金情報は、ハローワークで受理したフルタイム求人賃金月額(時間給、日給の場合は月額換算)別に区分したものです。賃金額に幅(上限額と下限額)があり複数の区分にまたがる場合は、すべての区分欄に「1」が入ります。そのため、各区分欄の合計(横計)は求人件数計とは一致しません。

この資料は四半期ごとに更新しています。

## 中途採用者採用時賃金情報

【令和4年10月～令和4年12月内容】

(月額、単位:千円)

	全年齢	～24歳	25～34歳	35～44歳	45～54歳	55～64歳
職業計	250	209	243	264	254	265
専門・技術	273	206	262	296	287	275
事務	231	176	238	210	229	329
販売	284	*	254	*	*	*
サービス	232	210	205	266	209	240
警備	*	*	*	*	*	*
運輸	264	250	279	273	267	244
生産工程・労務	235	198	226	266	244	216

※この賃金情報は、雇用保険の被保険者資格を取得した方(新卒者を除く。)の採用時の平均賃金です。

「\*」は対象者が3人未満のため掲載していません。

この資料は四半期ごとに更新しています。