

月報はさま

令和5年1月4日（水）
迫公共職業安定所
登米市迫町佐沼字内町 42-10
TEL 0220-22-8609

●◎令和5年度の大学等卒業予定者を対象とした 求人受理開始は2月1日です！◎●

＜大学等卒業予定者の採用をお考えの事業主の皆さま、大学等卒業予定者の皆さま＞

大学、短期大学と高等専門学校の令和4年度（令和5年3月）卒業・修了予定者の就職・採用活動のスケジュールを踏まえ、ハローワークでの卒業・修了予定者（大学、短期大学、高等専門学校、専修学校等）を対象とする求人の取扱いは、以下のとおりになります。

◎大学等卒業予定者の就職・採用活動に関する開始時期

広報活動 ⇒ 卒業・修了年度に入る直前の3月1日以降

採用選考活動 ⇒ 卒業・修了年度の6月1日以降

◎ハローワークにおける求人の取扱い

求人の受理 ⇒ 2月1日以降 **求人の公開** ⇒ 4月1日以降

大学等卒業予定者に対する職業紹介 ⇒ 6月1日以降

求人公開の時期を早めることで、学生の皆様は十分な業界研究を行うことが可能となるほか、企業の皆様も学生への広報活動を有効に行うことが可能となりますので、ぜひご活用ください。

なお、求人公開後であっても5月31日以前に採用選考活動を行うことのないようご注意ください

求人事業所個別相談会のご案内

- ・事業所名 ミヤコーバス（株）
1月12日（木）募集職種：バス運転士
- ・事業所名 （株）HOKUBU
1月19日（木）募集職種：交通誘導員
- ・事業所名 宮城日産自動車（株）
1月26日（木）募集職種：自動車販売員
- ・事業所名 （株）日本パトロール警備保障
1月31日（火）募集職種：交通誘導警備、施設警備等

ハローワーク迫2階の会議室にて午後1時30分～3時30分の時間帯で完全予約制にて開催いたします。参加ご希望の方はハローワーク迫相談窓口にお問い合わせ下さい。

【お問い合わせ先】 TEL 0220-22-8609 職業相談部門

職業紹介関係取扱状況 [令和4年11月内容]

	9月	10月	11月	対前月比 (%)	対前年同月比 (%)
新規求職者数	317人	275人	312人	13.5	26.8
有効求職者数	1,282人	1,243人	1,193人	▲4.0	▲6.1
新規求人数	433人	445人	392人	▲11.9	▲3.4
月間有効求人数	1,274人	1,245人	1,167人	▲6.3	▲3.2
有効求人倍率	0.99倍	1.00倍	0.98倍	▲0.02ポイント	0.03ポイント
紹介件数	310件	308件	323件	4.9	▲8.8
就職件数	147件	126件	121件	▲4.0	▲8.3
基本手当受給者実人員	286人	251人	243人	▲3.2	▲18.5
基本手当支給額	33,765千円	26,985千円	29,427千円	9.0	▲16.7

— 窓口の動き —

新規求職者数は前月比で13.5%増加し、前年同月比でも26.8%増加した。有効求職者数は前月比で4.0%減少し、前年同月比でも6.1%減少した。

新規求人数は前月比で11.9%減少し、前年同月比でも3.4%減少した。月間有効求人数は前月比6.3%減少し、前年同月比でも3.2%減少した。

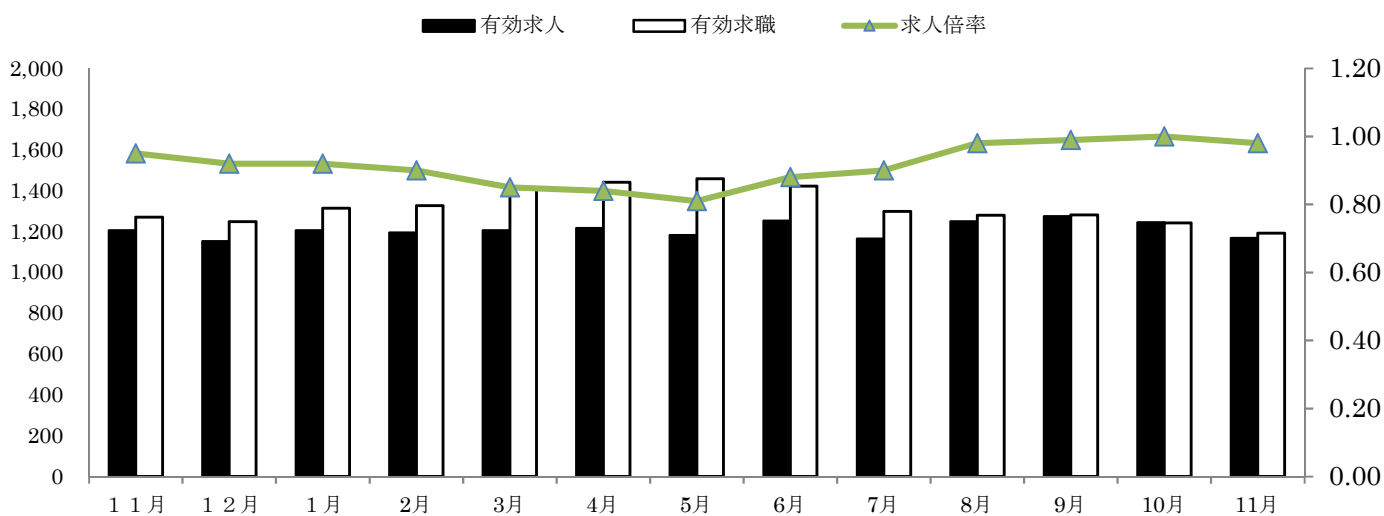
有効求人倍率は0.98倍（原数値）で、前月比0.02ポイント減少し、前年同月比では0.03ポイント増加した。また、宮城県は1.39倍、全国は1.35倍（季節調整値）となっている。

雇用保険基本手当受給者実人員は、前月比3.2%減少し前年同月比でも18.5%減少した。

*ハローワークインターネットサービスの拡充に伴い令和3年9月以降の数値には、ハローワークに来所せず、オンライン上で求職登録した求職者数や求職者がハローワークインターネットの求人に応募した就職件数等が含まれています。

求人・求職・求人倍率の推移 【令和3年11月～令和4年11月】

（求人倍率：求職者一人に対し、求人数がどのくらいあるかを表す数値です）



	11月	12月	1月	2月	3月	4月	5月	6月	7月	8月	9月	10月	11月
有効求人	1,206	1,152	1,206	1,195	1,205	1,216	1,182	1,252	1,165	1,249	1,274	1,245	1,167
有効求職	1,271	1,249	1,315	1,327	1,413	1,442	1,459	1,423	1,300	1,281	1,282	1,243	1,193
求人倍率	0.95	0.92	0.92	0.90	0.85	0.84	0.81	0.88	0.90	0.98	0.99	1.00	0.98