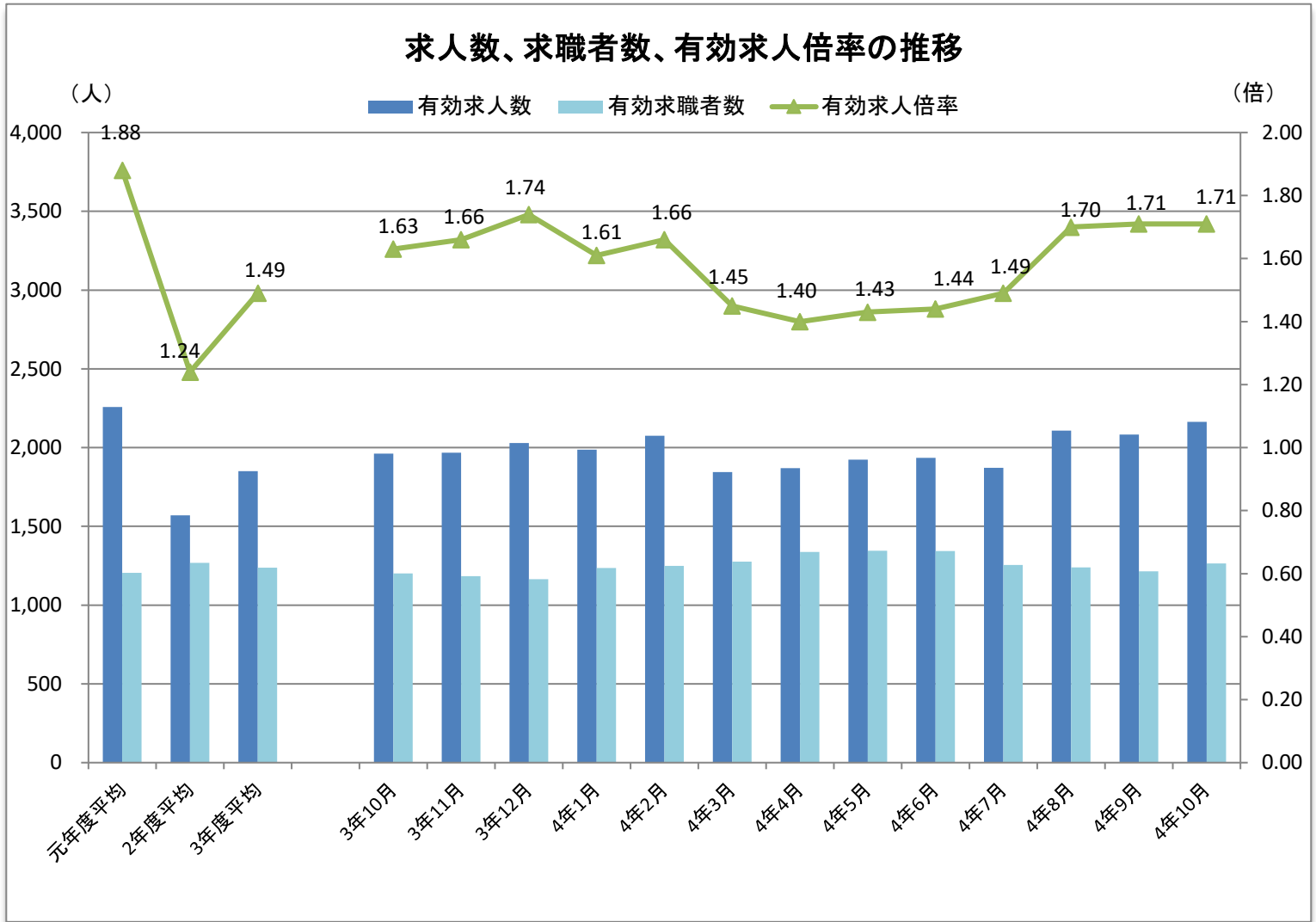


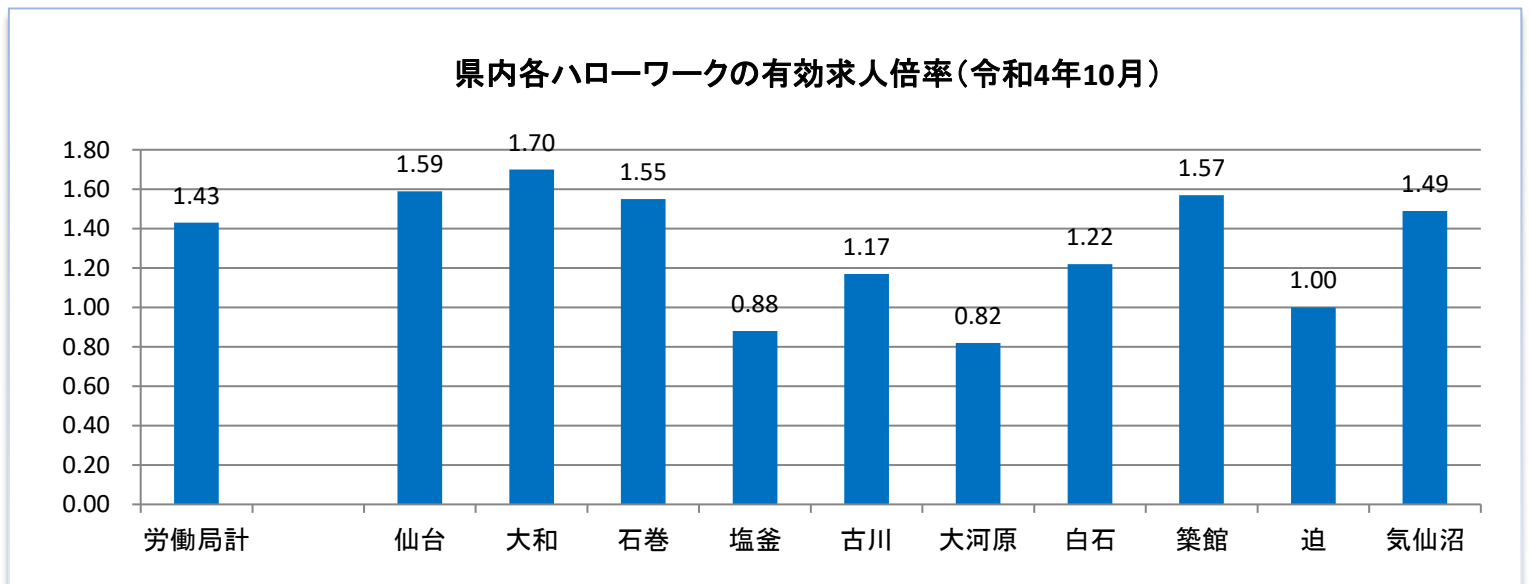
ハローワーク大和



管内の雇用状況(令和4年10月内容)



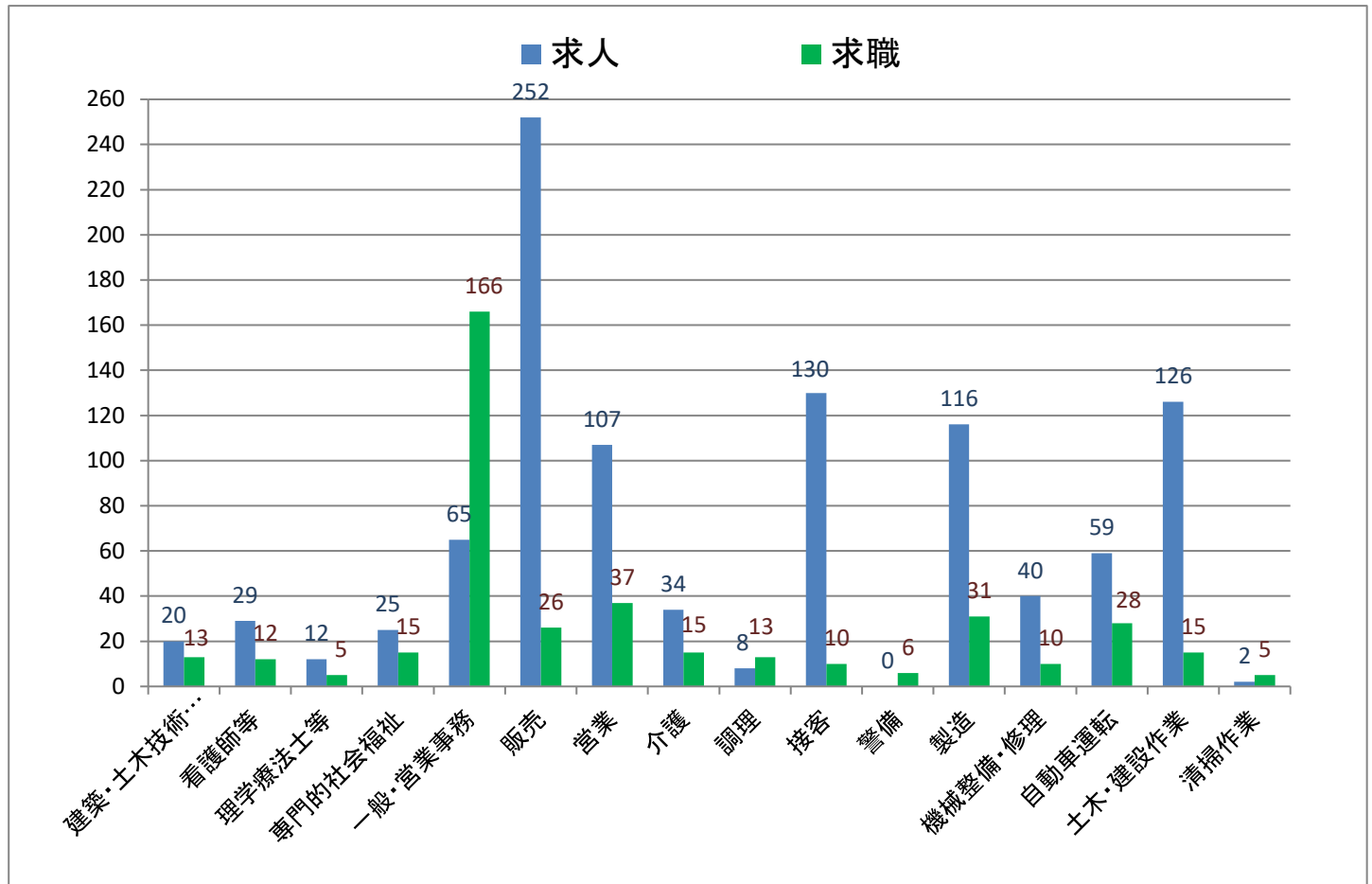
※有効求人倍率は、仕事を探す一人に対して何人分の求人があるかを示しています。1倍を超えると求人の方が多く、下回ると仕事を探している人の方が多くなるということになります。
 ※令和3年9月から月間有効求職者数は、オンライン登録者を除くハローワーク利用登録者のみ計上していますので、下記の有効求人倍率と異なる場合があります。



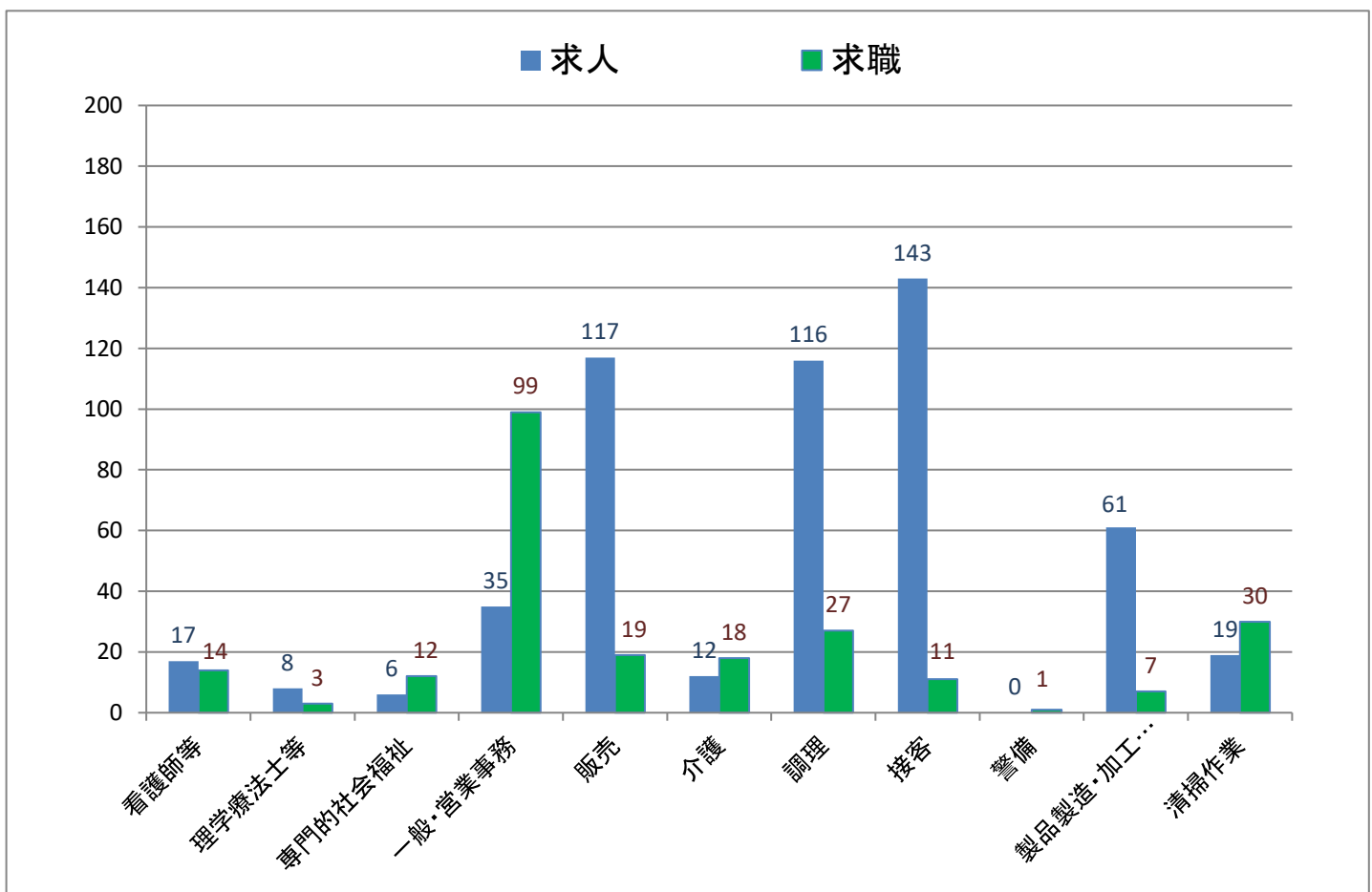
※宮城労働局が公表している県内各ハローワークの有効求人倍率における月間有効求職者数は、ハローワーク利用登録者にオンライン登録者を加えて計上しています。

主な職種の求人・求職バランス表(令和4年10月内容)

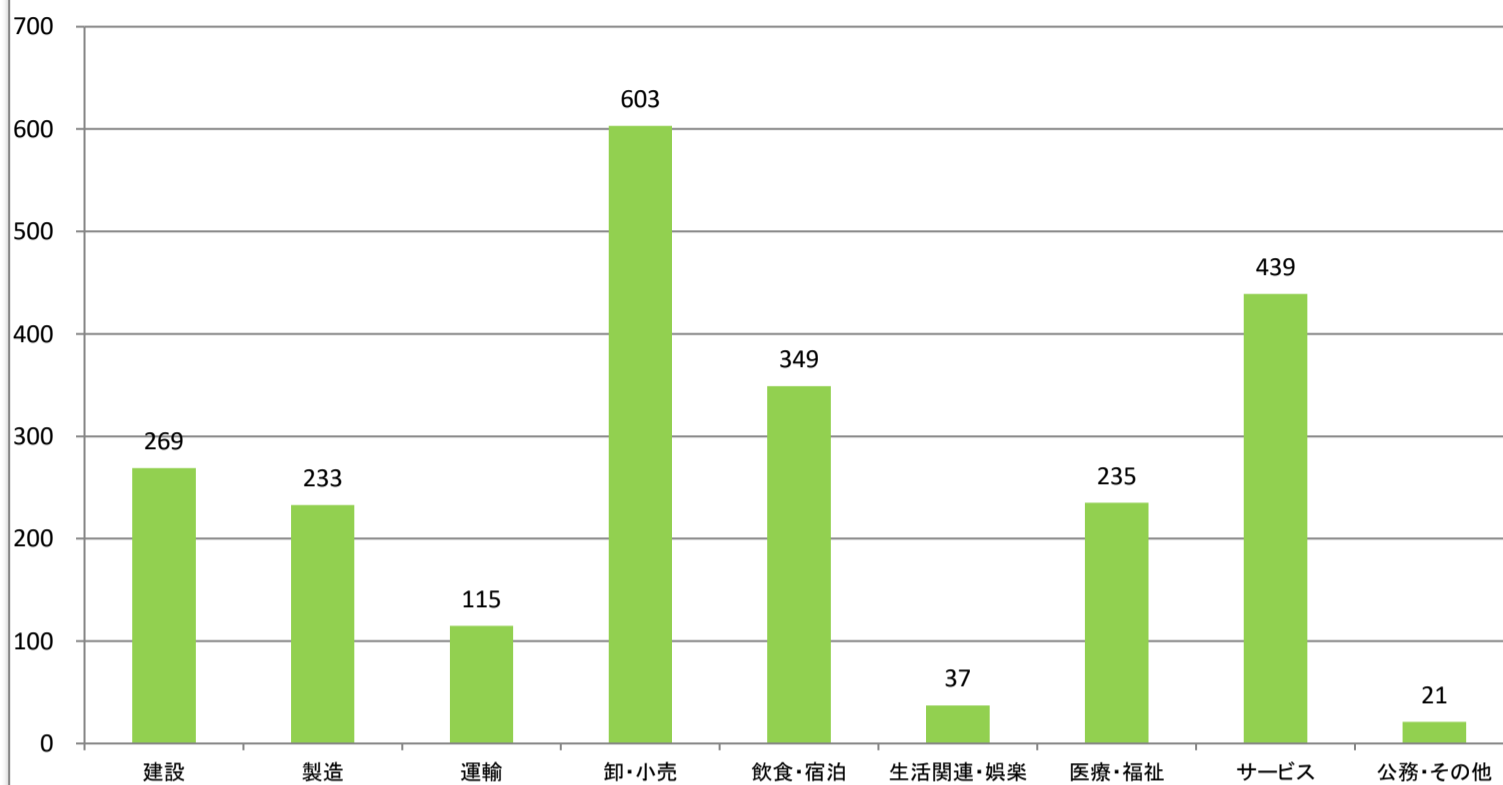
(常用フルタイム)



(常用パートタイム)

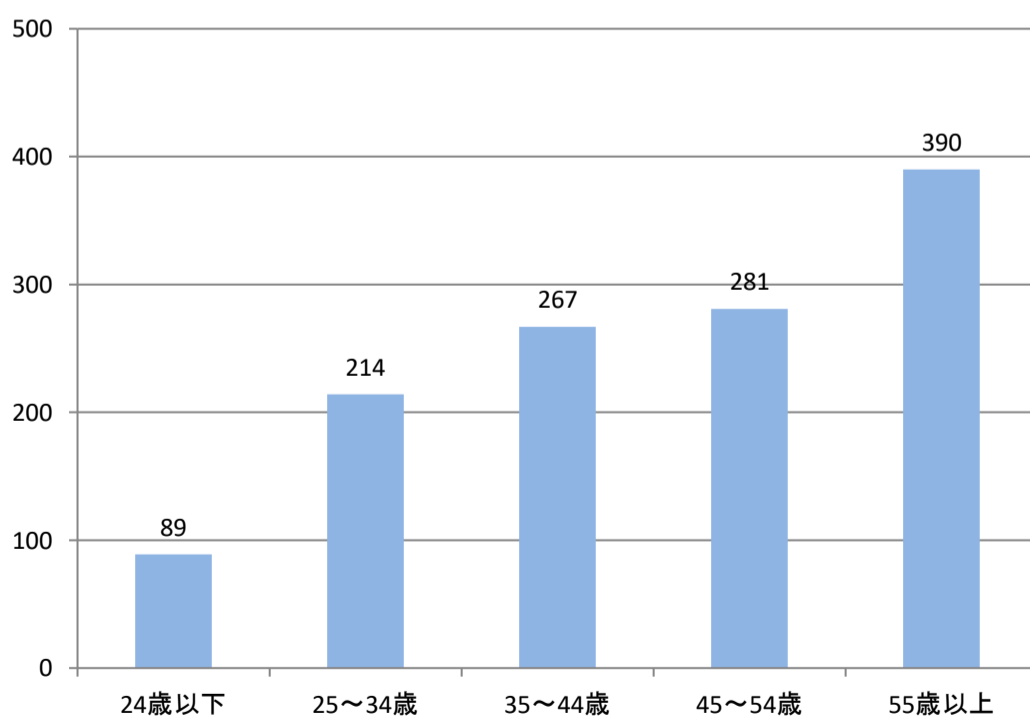


主な産業の新規求人数 《令和4年8月～令和4年10月内容》



※3ヶ月の合計です。

年齢層別求職者数 《令和4年8月～令和4年10月内容》



※3ヶ月の月平均です。

職業別新規求人賃金情報

【令和4年7月～令和4年9月内容】

(単位:万円)

	求人件数計	12.5～15未	15～17.5未	17.5～20未	20～22.5未	22.5～25未	25～27.5未	27.5～
建築・土木技術者等	10	0	1	1	1	1	4	9
薬剤師等	2	0	0	0	0	0	0	2
看護師等	21	0	4	7	18	19	20	12
専門的・社会福祉の職業	17	1	7	6	8	7	6	3
一般事務員・営業事務員	47	9	25	26	21	10	8	8
経理事務員	2	0	0	1	1	1	1	2
販売員	96	0	0	56	96	95	95	95
営業員	43	0	1	8	24	32	39	34
介護の職業	14	3	9	12	11	11	6	2
調理の職業	9	0	6	4	5	5	3	3
接客の職業	105	0	3	3	96	102	100	99
警備員	0	0	0	0	0	0	0	0
製造の職業	61	3	27	39	44	30	22	12
機械整備・修理の職業	17	0	2	12	13	11	9	3
自動車運転の職業	40	3	8	7	17	24	22	16
土木・建設の職業	33	0	7	21	28	29	27	21
電気工事の職業	4	0	1	1	3	4	4	4
清掃の職業	2	0	1	2	0	0	0	0

※この賃金情報は、ハローワークで受理したフルタイム求人賃金月額(時間給、日給の場合は月額換算)別に区分したものです。賃金額に幅(上限額と下限額)があり複数の区分にまたがる場合は、すべての区分欄に「1」が入ります。そのため、各区分欄の合計(横計)は求人件数計とは一致しません。

この資料は四半期ごとに更新しています。

中途採用者採用時賃金情報

【令和4年7月～令和4年9月内容】

(月額、単位:千円)

	全年齢	～24歳	25～34歳	35～44歳	45～54歳	55～64歳
職業計	234	191	227	237	269	241
専門・技術	266	198	268	233	361	267
事務	232	165	234	233	297	208
販売	232	171	206	291	*	*
サービス	209	173	179	213	235	224
警備	*	*	*	*	*	*
運輸	239	219	248	255	230	241
生産工程・労務	215	194	208	209	242	238

※この賃金情報は、雇用保険の被保険者資格を取得した方(新卒者を除く。)の採用時の平均賃金です。

「*」は対象者が3人未満のため掲載していません。

この資料は四半期ごとに更新しています。