

～ ハローワーク仙台管内の一般職業紹介状況について ～

<令和4年10月内容>

【概況】

- 有効求人倍率(原数値)は、1.59倍で、前年同月を0.07ポイント上回った。
- 新規求人倍率(原数値)は、2.89倍で、前年同月を0.11ポイント下回った。

○求人の状況

- 新規求人数は11,909人(前年同月比▲0.6%、▲69人)となり、前年同月比で令和3年2月以来20か月ぶりに減少となりました。
- フルタイム求人は前年同月比で令和3年5月以来17か月ぶりに減少となりました。産業別にみると、「建設業」(▲180人)などで大きく減少しました。
- パート求人は前年同月比で令和4年8月以来2か月ぶりに増加となりました。産業別にみると、「製造業」(+162人)などで大きく増加しました。
- 月間有効求人数は31,697人(前年同月比+7.3%、+2,163人)となり、前年同月比で令和3年4月から19か月連続で増加となりました。

○求職の状況

- 新規求職申込件数は4,123人(前年同月比+3.2%、+128人)となり、前年同月比で令和4年4月から7か月連続で増加となりました。
- 新規常用フルタイム就職希望者の態様別登録状況を前年同月比でみると、「在職者」:+1.7%、「離職者」:+2.1%、「無業者」:+5.3%となっています。新規常用フルタイム全体では、+2.2%となっています。
- 月間有効求職者数は19,921人(前年同月比+2.2%、+433人)となり、前年同月比で令和4年4月から7か月連続で増加となりました。

○有効求人倍率の状況

- 有効求人倍率(原数値)は、1.59倍となり、令和3年6月から17か月連続で前年同月を上回りました。

【添付資料】

- ① 雇用情勢
- ② 求人・求職の状況
- ③ 産業別新規求人の状況
- ④ 年齢別有効常用求職者の状況

(注) 1. ハローワーク仙台の管轄地域: 仙台市、名取市、岩沼市、亶理郡(亶理町・山元町)。
2. ハローワークインターネットサービスの機能拡充に伴い、令和3年9月以降の数値には、ハローワークに来所せず、オンライン上で求職登録した求職者数等が含まれている。

雇用情勢

令和4年10月内容

求人倍率

(倍)

	令和4年10月	令和3年10月	令和2年10月	令和元年10月
有効求人倍率	1.59	1.52	1.24	1.81
新規求人倍率	2.89	3.00	2.29	3.11

求人数

(人)

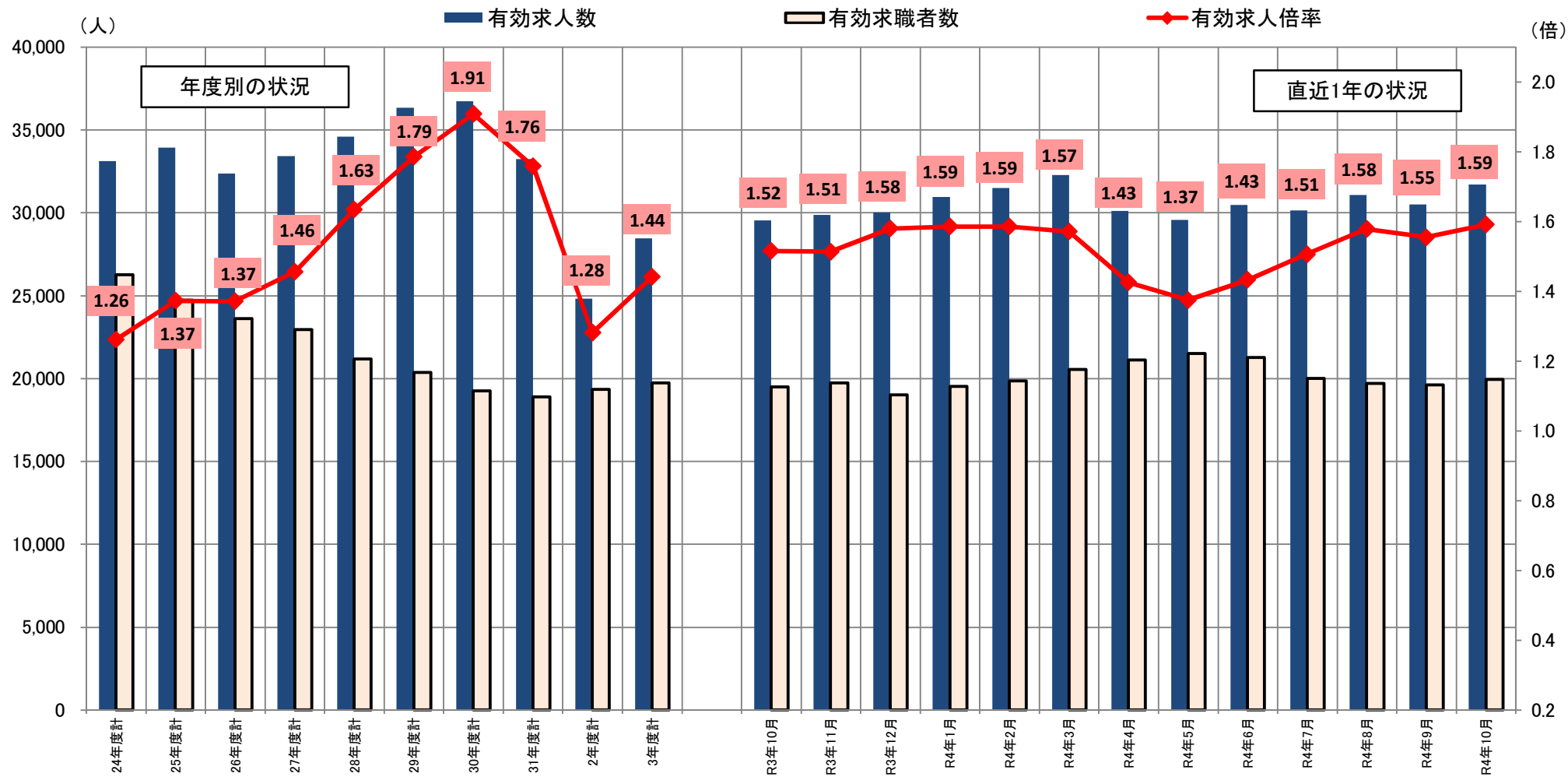
	令和4年10月	令和3年10月	令和2年10月	令和元年10月
有効求人数	31,697	29,534	25,613	34,261
新規求人数	11,909	11,978	10,102	13,284

求職者数

(人)

	令和4年10月	令和3年10月	令和2年10月	令和元年10月
有効求職者数	19,921	19,488	20,587	18,894
新規求職者数	4,123	3,995	4,404	4,272

求人・求職の状況



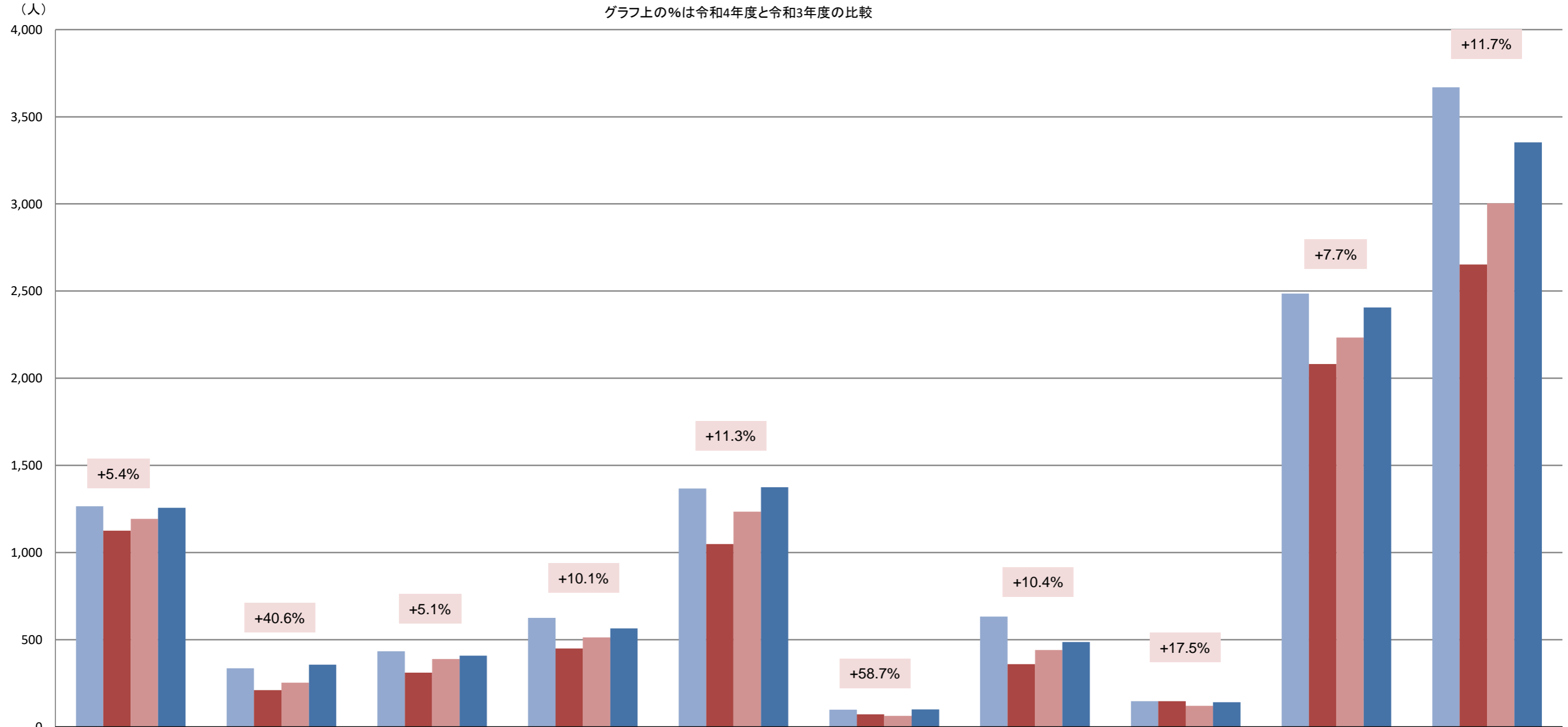
	24年度計	25年度計	26年度計	27年度計	28年度計	29年度計	30年度計	31年度計	2年度計	3年度計
有効求人人数	33,117	33,908	32,356	33,405	34,590	36,332	36,716	33,234	24,793	28,455
有効求職者数	26,254	24,705	23,595	22,953	21,163	20,348	19,241	18,896	19,347	19,738

	R3年10月	R3年11月	R3年12月	R4年1月	R4年2月	R4年3月	R4年4月	R4年5月	R4年6月	R4年7月	R4年8月	R4年9月	R4年10月
有効求人人数	29,534	29,855	30,016	30,935	31,482	32,279	30,107	29,570	30,466	30,141	31,067	30,490	31,697
有効求職者数	19,488	19,727	18,995	19,510	19,855	20,537	21,113	21,506	21,265	20,010	19,682	19,610	19,921

注1) 有効求人人数、有効求職者数及び有効求人倍率は原数値。

産業別新規求人数の状況

グラフ上の%は令和4年度と令和3年度の比較



	D 建設業	E 製造業	G 情報通信業	H 運輸業、郵便業	I 卸売業・小売業	J 金融業・保険業	M 宿泊業・飲食サービス業	O 教育、学習支援業	P 医療・福祉	L,N,R等 サービス業*
■ 31年度 月平均	1,266	336	434	625	1,367	99	632	147	2,486	3,669
■ 02年度 月平均	1,125	211	311	450	1,048	72	359	147	2,082	2,652
■ 03年度 4-10月 平均	1,193	254	389	513	1,235	63	441	120	2,233	3,003
■ 04年度 4-10月 平均	1,257	357	409	565	1,374	100	487	141	2,406	3,353

* L,N,R等サービス業は、L-「学術研究、専門・技術サービス業」、N-「生活関連サービス業、娯楽業」、R-「サービス業(他に分類されないもの)」および中分類70-「物品賃貸業」の合計。

年齢別有効常用求職者の状況

<令和4年10月末現在>

常用全数 19,835人

