
令和4年 賃金実態調査結果報告
自動車小売業
調査結果の概要（表・グラフ）

令和4年 9月 作成
宮城労働局

表 ・ グ ラ フ 目 次

最低賃金に関する基礎調査(概要)	1
用語の説明	2
調査対象産業表	3
1 賃金実態調査結果表	4
2 影響率表	8
3 対象労働者別分位数等グラフ	9
4 中計・明細別分位数等グラフ	13
5 年齢別時間当たり賃金額	14
6 地域別時間当たり賃金額の推移	15
7 男女別時間当たり賃金額の推移	17
8 未満率の推移	18

最低賃金に関する基礎調査(概要)

調査の目的	<ul style="list-style-type: none"> ・地方最低賃金審議会における最低賃金の決定及び改正等の審議に資すること ・中小規模の事業所の労働者の賃金の実態等を把握すること
調査対象 (産業)	<ul style="list-style-type: none"> ・製造業(E) ・情報通信業(G)のうち新聞業(G413)及び出版業(G414) ・卸売業, 小売業(I) ・学術研究, 専門・技術サービス業(L) ・宿泊業, 飲食サービス業(M) ・生活関連サービス業, 娯楽業(N) ・医療, 福祉(P) ・サービス業(他に分類されないもの)(R) <p style="margin-left: 40px;">ただし、上記の産業以外の産業において特定最低賃金が設定されており、当該特定最低賃金の審議に必要な場合は、上記の産業以外の産業であっても調査の対象とする。</p>
(事業所)	<p>事業所規模30人未満の民営事業所 (製造業(E)、情報通信業(G)は100人未満)</p> <p style="margin-left: 40px;">ただし、特定最低賃金が設定されている産業が、常用労働者30人若しくは100人以上を雇用している事業所が多くを占めており、特定最低賃金の審議に必要な場合は、30人若しくは100人以上を雇用している事業所も調査の対象とする。</p>
(労働者)	当年6月1日において雇用される労働者
調査時期	毎年5～6月
調査方法	郵送 + オンライン
主な調査結果	・未満率、影響率(総括表)

用語の説明

地域について

- 仙 台 市 : 仙台市
仙 台 市 周 辺 : 塩釜市、名取市、多賀城市、岩沼市、富谷市、
巨理町、山元町、松島町、七ヶ浜町、利府町
郡 部 : 仙台市と仙台市周辺を除く市町村

統計用語

- 中 位 数 : 労働者の賃金を低いものから一列に並べ、それを二等分し、真ん中の節（ふし）に当たる労働者の賃金額
第一・四分位数 : 同様に四等分して低いほうから最初の節に当たる労働者の賃金額
第一・十分位数 : 同様に十等分して低いほうから最初の節に当たる労働者の賃金額
第一・二十分位数 : 同様に二十等分して低いほうから最初の節に当たる労働者の賃金額

未 満 率 : 最低賃金を改正する前に、最低賃金を下回っている労働者の割合
(最低賃金の減額特例許可を受けている労働者等も含まれる)

影 響 率 : 最低賃金を改定した後に、改定後の最低賃金を下回ることになる労働者の割合
(すなわち、最低賃金の改定に伴い、法の強制力により、賃金の引上げを行う必要のある労働者の比率である。引上げ額が大きければ、影響率が上がり、引上げ率が小さければ、影響率は下がることとなる。)

調 査 対 象 産 業 表

総計	大計	中計	明細		
01	01	00 特定(産業別)最賃適用除外者及び年齢除外者	01 特定(産業別)最賃適用除外者及び年齢除外者		
調 査 対 象 産 業 計	地 域 最 賃 対 象 産 業	01 地域最賃適用 製造業	02 E - 製造業 E (特賃除く)		
		02 地域最賃適用 卸売業, 小売業	04 I - 卸売業, 小売業 I (特賃を除く)		
		03 地域最賃適用 学術研究, 専門・技術サービス業, 新聞業, 出版業	03 G - 情報通信業のうち新聞業(G413), 出版業(G414) G413, G414		
			05 L - 学術研究, 専門技術サービス業 L		
		04 地域最賃適用 宿泊業, 飲食サービス業	06 M - 宿泊業, 飲食サービス業 M		
		05 地域最賃適用 生活関連サービス業, 娯楽業	07 N - 生活関連サービス業, 娯楽業 N		
		06 地域最賃適用 医療, 福祉	08 P - 医療・福祉 P		
		07 地域最賃適用 サービス業(他に分類されないもの)	09 R - サービス業(他に分類されないもの) R		
		特 定 (産 業 別) 最 賃 対 象 産 業	02	08 鉄鋼業	10 鉄鋼業 E22 (2211, 2251, 2252, 229, 220を除く)
				09 電子部品・デバイス・電子回路、電気機械器具、情報通信機械器具製造業	11 電子部品・デバイス・電子回路製造業 E28
12 電気機械器具製造業 E29					
13 情報通信機械器具製造業 E30					
10 自動車小売業	14 自動車(新車)小売業 I5911				
	15 中古自動車小売業 I5912				
	16 自動車部分品・附属品小売業 I5913				

1 令和4年賃金実態調査結果（総括表）

		人数	時間当たり 平均賃金額	中位数	第一・ 四分位数	第一・ 十分位数	第一・ 二十分位数	未満率
自動車小売業	中計10	6,815 人	1,442 円	1,351 円	1,129 円	982 円	930 円	3.2 %
	男	5,537 人	1,509 円	1,430 円	1,183 円	1,045 円	974 円	1.3 %
	女	1,279 人	1,151 円	1,100 円	950 円	909 円	881 円	11.1 %
	パート	344 人	1,094 円	1,000 円	930 円	900 円	879 円	14.5 %
	仙台市	2,911 人	1,485 円	1,380 円	1,142 円	1,002 円	975 円	0.5 %
	仙台市周辺	1,125 人	1,499 円	1,427 円	1,181 円	1,066 円	970 円	1.4 %
	郡部	2,779 人	1,374 円	1,282 円	1,071 円	930 円	906 円	6.6 %
	10～29人	4,936 人	1,469 円	1,376 円	1,141 円	1,000 円	953 円	1.8 %
	1～9人	1,879 人	1,371 円	1,269 円	1,068 円	931 円	900 円	6.7 %
令和3年度調査	中計10	7,509 人	1,472 円	1,374 円	1,122 円	972 円	917 円	2.6 %
	男	6,074 人	1,545 円	1,463 円	1,194 円	1,042 円	970 円	1.7 %
	女	1,435 人	1,166 円	1,092 円	950 円	900 円	857 円	6.6 %
	パート	341 人	1,031 円	950 円	900 円	830 円	825 円	19.5 %
	仙台市	3,216 人	1,478 円	1,376 円	1,121 円	970 円	915 円	2.3 %
	仙台市周辺	1,242 人	1,483 円	1,420 円	1,152 円	970 円	930 円	1.8 %
	郡部	3,052 人	1,463 円	1,355 円	1,122 円	987 円	909 円	3.3 %
	10～29人	5,274 人	1,520 円	1,424 円	1,152 円	1,000 円	940 円	1.4 %
	1～9人	2,235 人	1,361 円	1,279 円	1,058 円	929 円	879 円	5.4 %

1 令和4年賃金実態調査結果（総括表）

		人数	時間当たり 平均賃金額	中位数	第一・ 四分位数	第一・ 十分位数	第一・ 二十分位数	未満率
自動車 (新車) 小売業	15911	4,643 人	1,485 円	1,400 円	1,157 円	1,038 円	953 円	1.7 %
	男	3,917 人	1,538 円	1,463 円	1,201 円	1,088 円	1,003 円	0.5 %
	女	725 人	1,203 円	1,131 円	1,001 円	920 円	892 円	8.5 %
	パ ー ト	144 人	1,147 円	940 円	925 円	881 円	875 円	15.6 %
	仙 台 市	2,043 人	1,518 円	1,411 円	1,174 円	1,066 円	998 円	0.4 %
	仙台市周辺	760 人	1,506 円	1,456 円	1,188 円	1,090 円	1,035 円	1.0 %
	郡 部	1,839 人	1,441 円	1,359 円	1,131 円	982 円	930 円	3.5 %
	10 ~ 29 人	4,097 人	1,501 円	1,411 円	1,174 円	1,056 円	991 円	1.0 %
	1 ~ 9 人	546 人	1,368 円	1,309 円	1,075 円	930 円	896 円	7.1 %
令和3 年度調査	15911	4,878 人	1,546 円	1,458 円	1,190 円	1,049 円	969 円	0.7 %
	男	4,103 人	1,609 円	1,514 円	1,252 円	1,094 円	1,030 円	0.3 %
	女	775 人	1,210 円	1,152 円	1,018 円	927 円	900 円	3.0 %
	パ ー ト	124 人	1,129 円	1,136 円	905 円	900 円	891 円	3.2 %
	仙 台 市	2,136 人	1,569 円	1,486 円	1,200 円	1,074 円	970 円	0.6 %
	仙台市周辺	766 人	1,594 円	1,519 円	1,233 円	1,041 円	970 円	0.0 %
	郡 部	1,976 人	1,502 円	1,402 円	1,158 円	1,030 円	964 円	1.2 %
	10 ~ 29 人	4,248 人	1,566 円	1,467 円	1,204 円	1,069 円	997 円	0.3 %
	1 ~ 9 人	631 人	1,411 円	1,309 円	1,095 円	944 円	900 円	3.8 %

1 令和4年賃金実態調査結果（総括表）

		人数	時間当たり 平均賃金額	中位数	第一・ 四分位数	第一・ 十分位数	第一・ 二十分位数	未満率
中古自動車小売業	15912	1,154 人	1,359 円	1,269 円	1,028 円	922 円	909 円	8.1 %
	男	851 人	1,463 円	1,363 円	1,183 円	993 円	939 円	3.1 %
	女	304 人	1,068 円	1,000 円	920 円	891 円	879 円	22.1 %
	パート	117 人	1,059 円	1,000 円	920 円	900 円	891 円	18.6 %
	仙台市	512 人	1,409 円	1,300 円	1,050 円	950 円	939 円	1.4 %
	仙台市周辺	130 人	1,483 円	1,371 円	1,220 円	1,136 円	930 円	4.3 %
	郡部	512 人	1,278 円	1,225 円	1,011 円	912 円	880 円	15.8 %
	10～29人	339 人	1,356 円	1,306 円	1,142 円	930 円	914 円	8.8 %
	1～9人	815 人	1,361 円	1,250 円	1,011 円	922 円	900 円	7.8 %
令和3年度調査	15912	1,371 人	1,343 円	1,250 円	1,005 円	909 円	879 円	5.9 %
	男	965 人	1,445 円	1,359 円	1,144 円	989 円	938 円	2.1 %
	女	407 人	1,101 円	1,000 円	909 円	850 円	830 円	14.8 %
	パート	152 人	989 円	910 円	900 円	825 円	800 円	24.3 %
	仙台市	612 人	1,304 円	1,218 円	987 円	910 円	900 円	3.5 %
	仙台市周辺	180 人	1,321 円	1,364 円	1,080 円	900 円	850 円	5.9 %
	郡部	579 人	1,390 円	1,306 円	1,061 円	909 円	833 円	8.4 %
	10～29人	369 人	1,306 円	1,193 円	1,000 円	900 円	900 円	2.3 %
	1～9人	1,003 人	1,356 円	1,273 円	1,009 円	909 円	840 円	7.1 %

1 令和4年賃金実態調査結果（総括表）

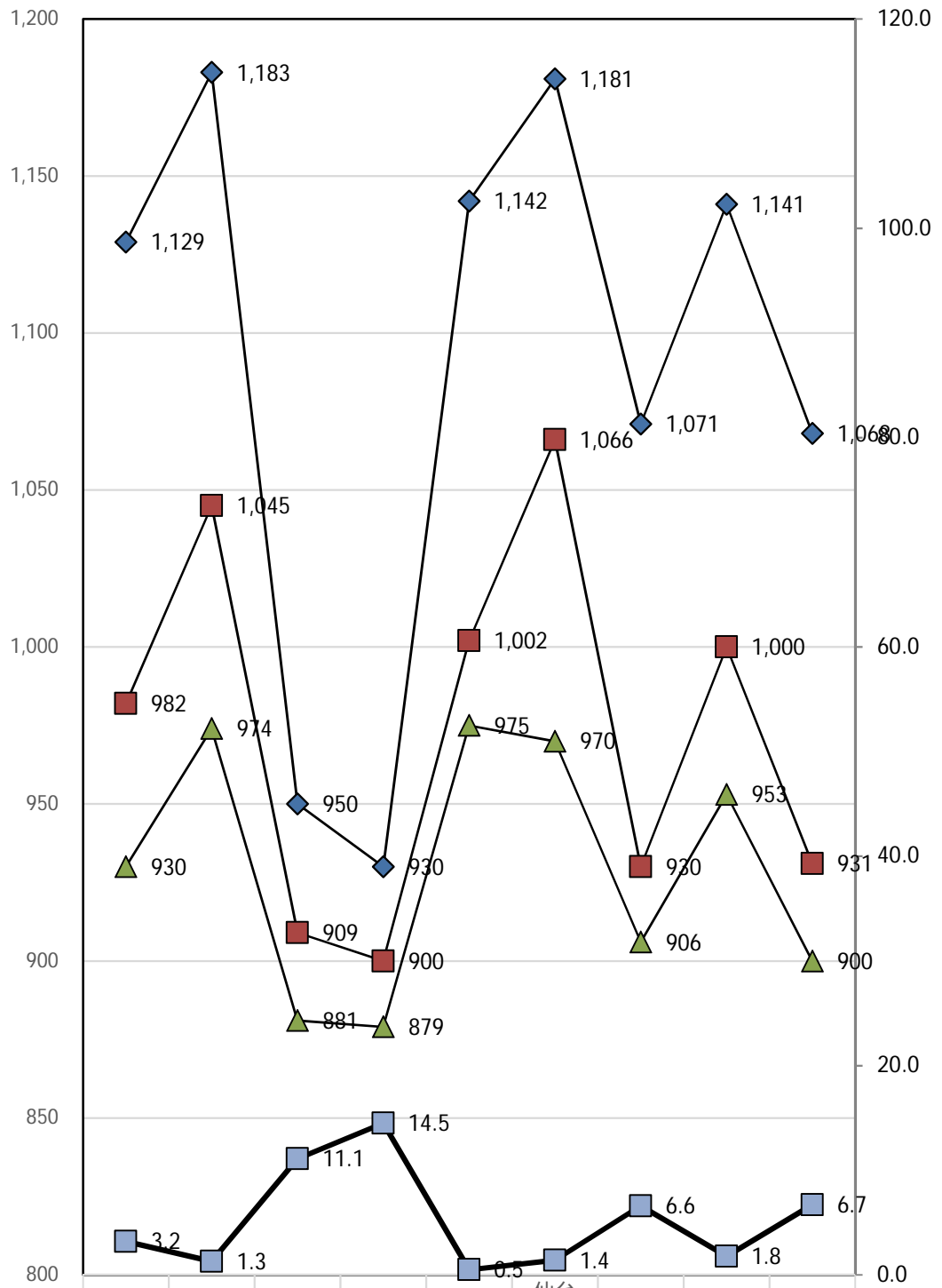
		人数	時間当たり 平均賃金額	中位数	第一・ 四分位数	第一・ 十分位数	第一・ 二十分位数	未満率
自動車部分品・付属品小売業	15913	1,018 人	1,339 円	1,208 円	1,014 円	950 円	920 円	4.1 %
	男	769 人	1,417 円	1,317 円	1,090 円	973 円	938 円	3.7 %
	女	249 人	1,099 円	1,090 円	950 円	920 円	900 円	5.4 %
	パート	83 人	1,050 円	1,000 円	930 円	930 円	900 円	6.6 %
	仙台市	356 人	1,407 円	1,317 円	1,118 円	993 円	993 円	0.0 %
	仙台市周辺	235 人	1,488 円	1,345 円	1,125 円	980 円	970 円	1.1 %
	郡部	428 人	1,200 円	1,109 円	950 円	920 円	900 円	9.1 %
	10～29人	500 人	1,284 円	1,118 円	975 円	930 円	920 円	3.5 %
	1～9人	518 人	1,391 円	1,302 円	1,130 円	1,000 円	920 円	4.7 %
令和3年度調査	15913	1,260 人	1,329 円	1,196 円	1,006 円	919 円	860 円	6.3 %
	男	1,006 人	1,379 円	1,288 円	1,061 円	948 円	860 円	6.8 %
	女	253 人	1,133 円	1,000 円	940 円	919 円	891 円	4.3 %
	パート	65 人	942 円	900 円	830 円	830 円	825 円	38.9 %
	仙台市	467 人	1,286 円	1,128 円	995 円	919 円	860 円	8.6 %
	仙台市周辺	295 人	1,294 円	1,170 円	1,000 円	942 円	900 円	3.9 %
	郡部	497 人	1,392 円	1,253 円	1,026 円	919 円	878 円	5.5 %
	10～29人	658 人	1,341 円	1,122 円	979 円	919 円	860 円	8.1 %
	1～9人	602 人	1,317 円	1,262 円	1,061 円	942 円	891 円	4.3 %

2 令和4年影響率表（自動車小売業）

調査対象労働者数：6,815人
男女計・全地域

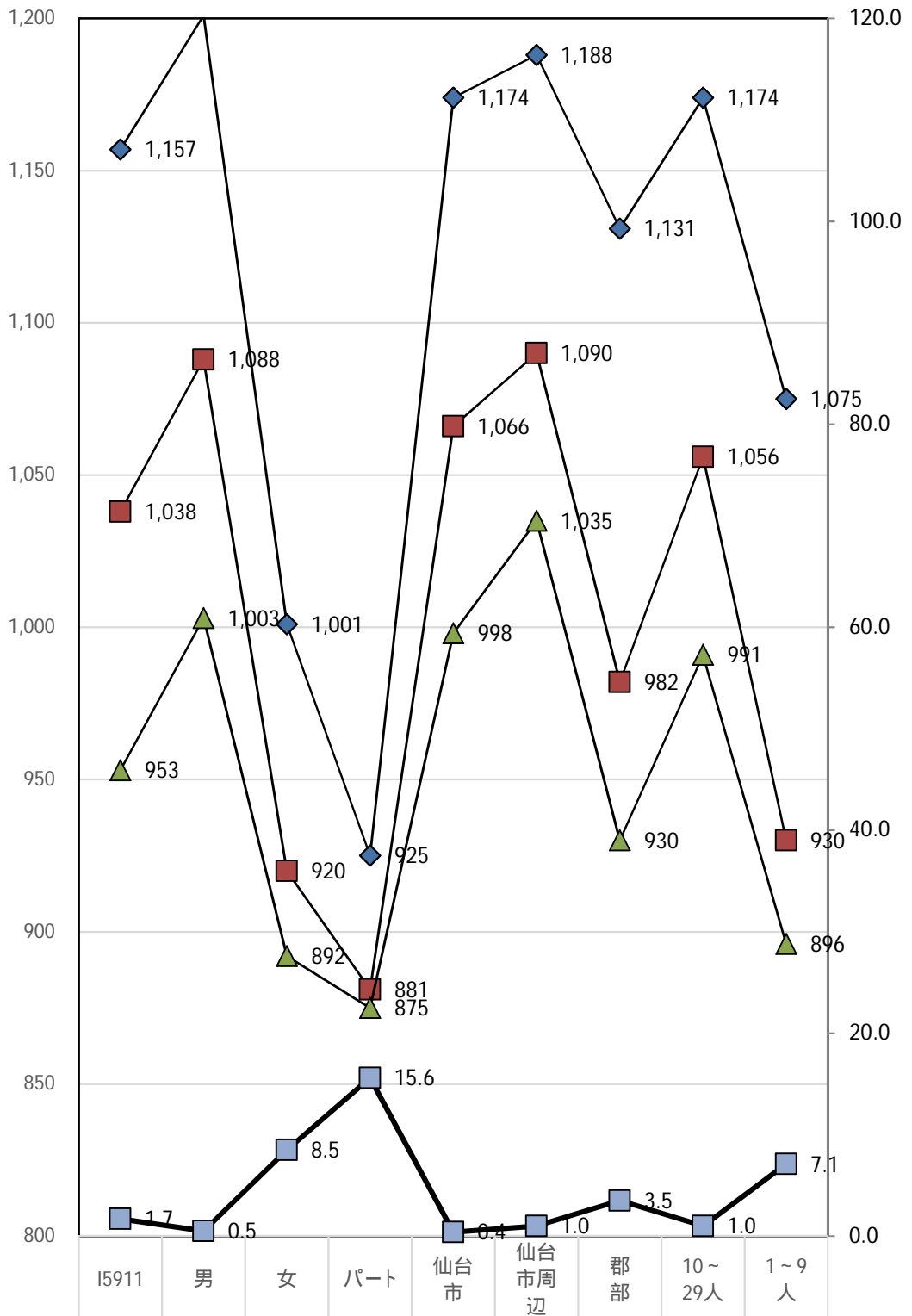
賃金（円）	加算額（円）	分布労働者数	影響率（％）
～ 852		35	
853～ 917		180	
918		13	3.15（未満率）
919	1		3.35
920	2	41	3.35
921	3	14	3.95
922	4	6	4.15
923	5		4.24
924	6		4.24
925	7	7	4.24
926	8		4.34
927	9		4.34
928	10		4.34
929	11	4	4.34
930	12	66	4.40
931	13	16	5.37
932	14		5.61
933	15		5.61
934	16		5.61
935	17		5.61
936	18		5.61
937	19	7	5.61
938	20	20	5.71
939	21	21	6.00
940	22	24	6.31
941	23	9	6.66
942	24		6.79
943	25	5	6.79
944	26		6.87
945	27		6.87
946	28		6.87
947	29		6.87
948	30		6.87
949	31	10	6.87
950	32	35	7.01
951	33		7.53
952	34		7.53
953	35	6	7.53

3 自動車小売業対象労働者別分位数等グラフ



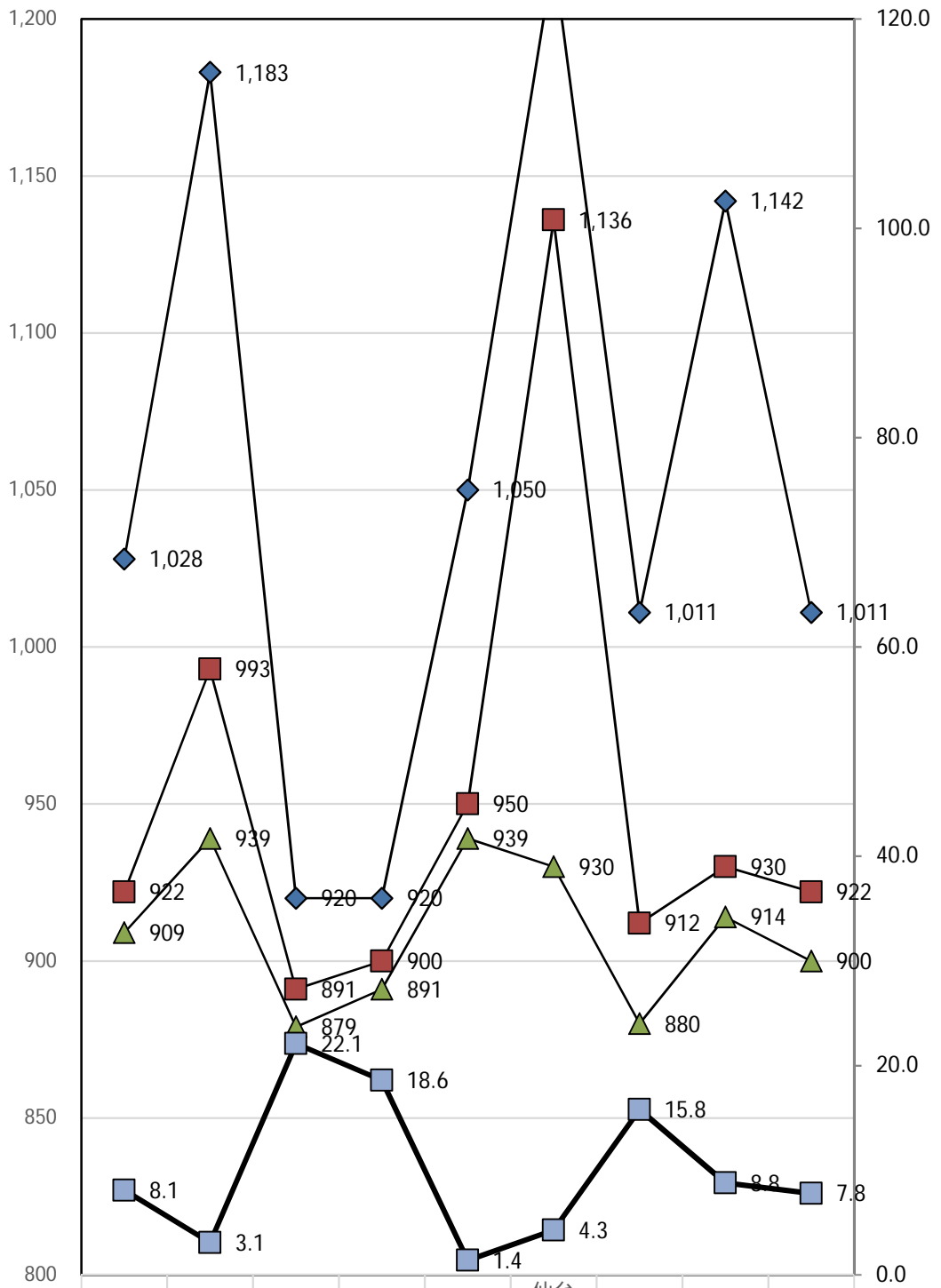
◆ 第一・四分位数	1,129	1,183	950	930	1,142	1,181	1,071	1,141	1,068
■ 第一・十分位数	982	1,045	909	900	1,002	1,066	930	1,000	931
▲ 第一・二十分位数	930	974	881	879	975	970	906	953	900
■ 未満率	3.2	1.3	11.1	14.5	0.5	1.4	6.6	1.8	6.7

3 自動車(新車)小売業対象労働者別分位数等グラフ



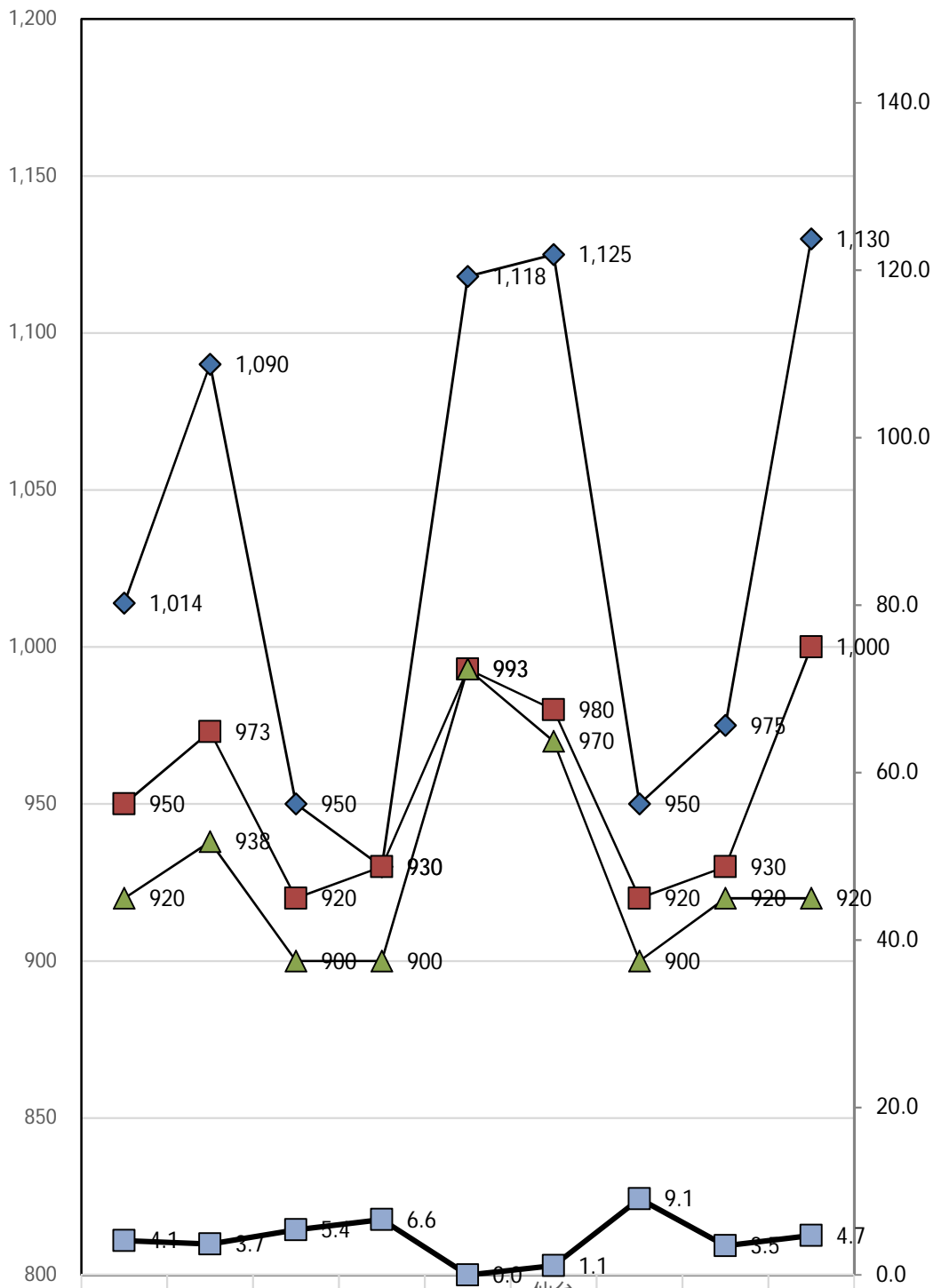
◆ 第一・四分位数	1,157	1,201	1,001	925	1,174	1,188	1,131	1,174	1,075
■ 第一・十分位数	1,038	1,088	920	881	1,066	1,090	982	1,056	930
▲ 第一・二十分位数	953	1,003	892	875	998	1,035	930	991	896
■ 未満率	1.7	0.5	8.5	15.6	0.4	1.0	3.5	1.0	7.1

3 中古自動車小売業対象労働者別分位数等グラフ



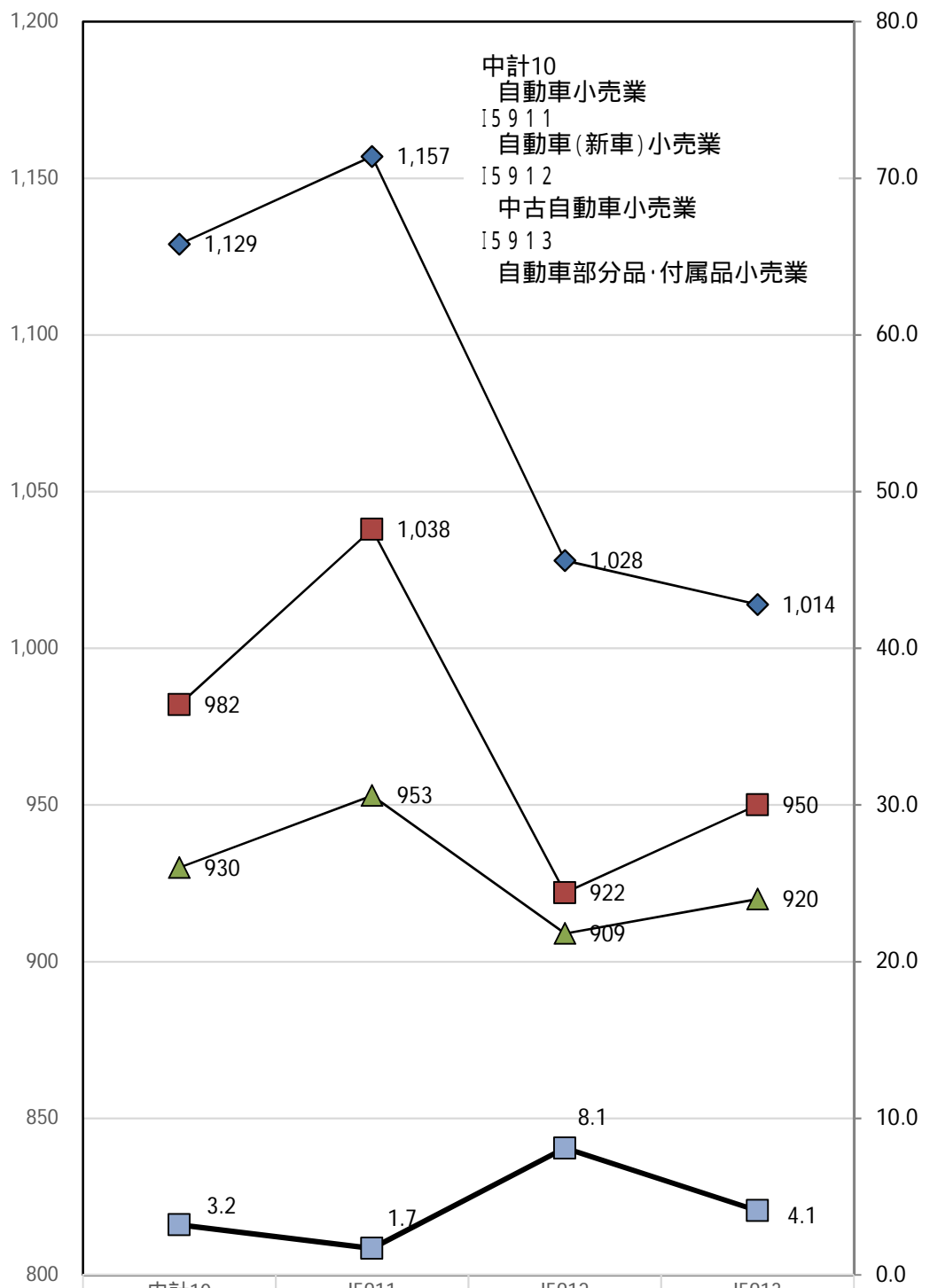
	15912	男	女	パート	仙台市	仙台市周辺	郡部	10~29人	1~9人
第一・四分位数	1,028	1,183	920	920	1,050	1,220	1,011	1,142	1,011
第一・十分位数	922	993	891	900	950	1,136	912	930	922
第一・二十分位数	909	939	879	891	939	930	880	914	900
未満率	8.1	3.1	22.1	18.6	1.4	4.3	15.8	8.8	7.8

3 自動車部分品・付属品小売業対象労働者別分位数等グラフ



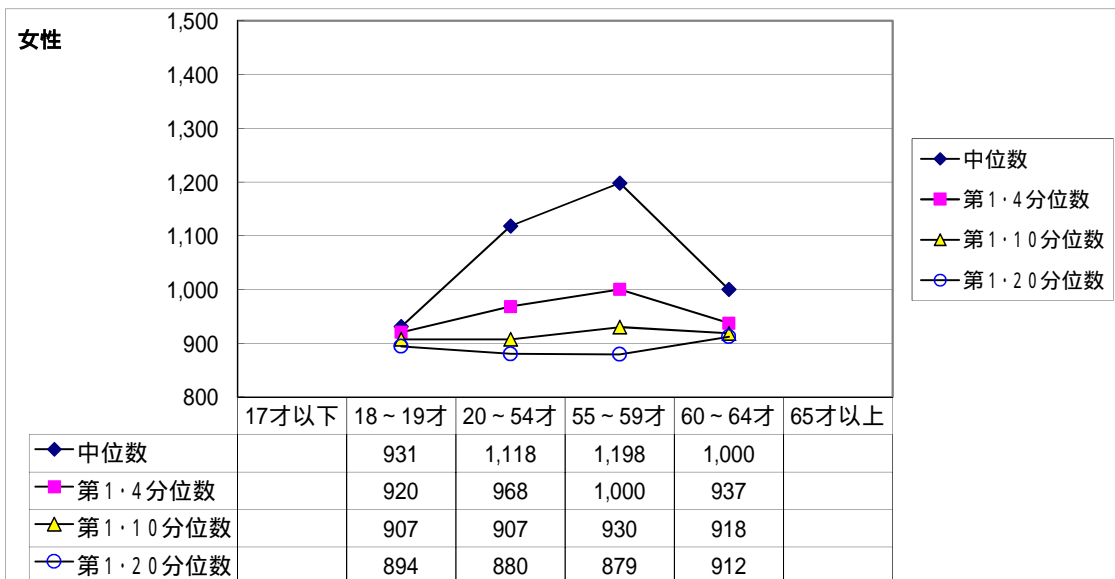
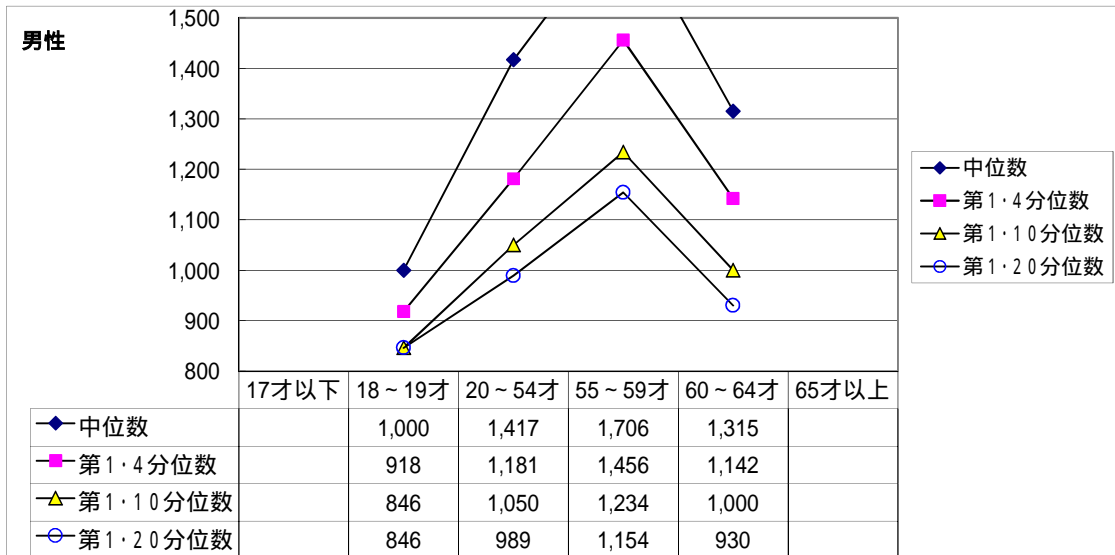
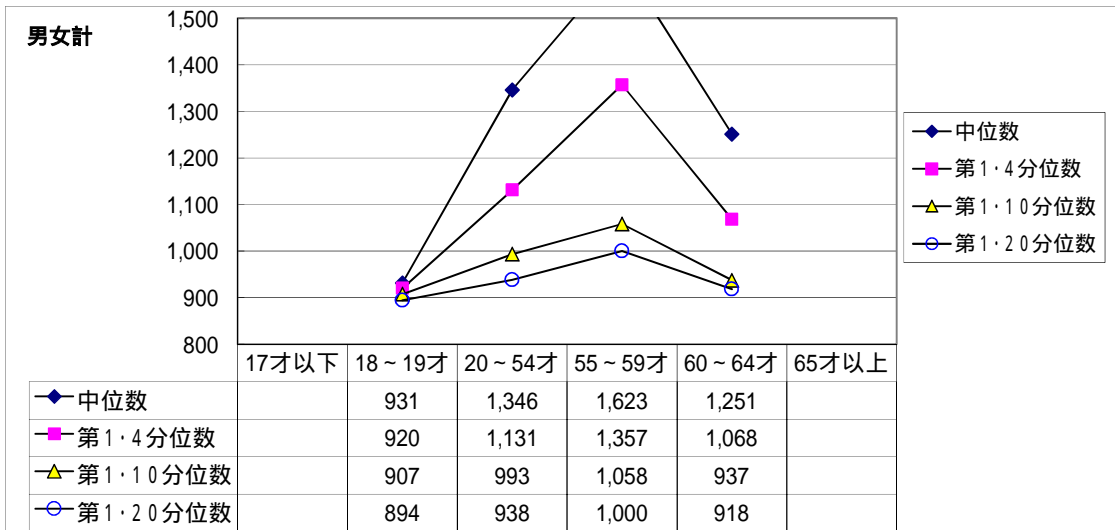
◆ 第一・四分位数	1,014	1,090	950	930	1,118	1,125	950	975	1,130
■ 第一・十分位数	950	973	920	930	993	980	920	930	1,000
▲ 第一・二十分位数	920	938	900	900	993	970	900	920	920
■ 未満率	4.1	3.7	5.4	6.6	0.0	1.1	9.1	3.5	4.7

4 中計、明細別分位数等グラフ

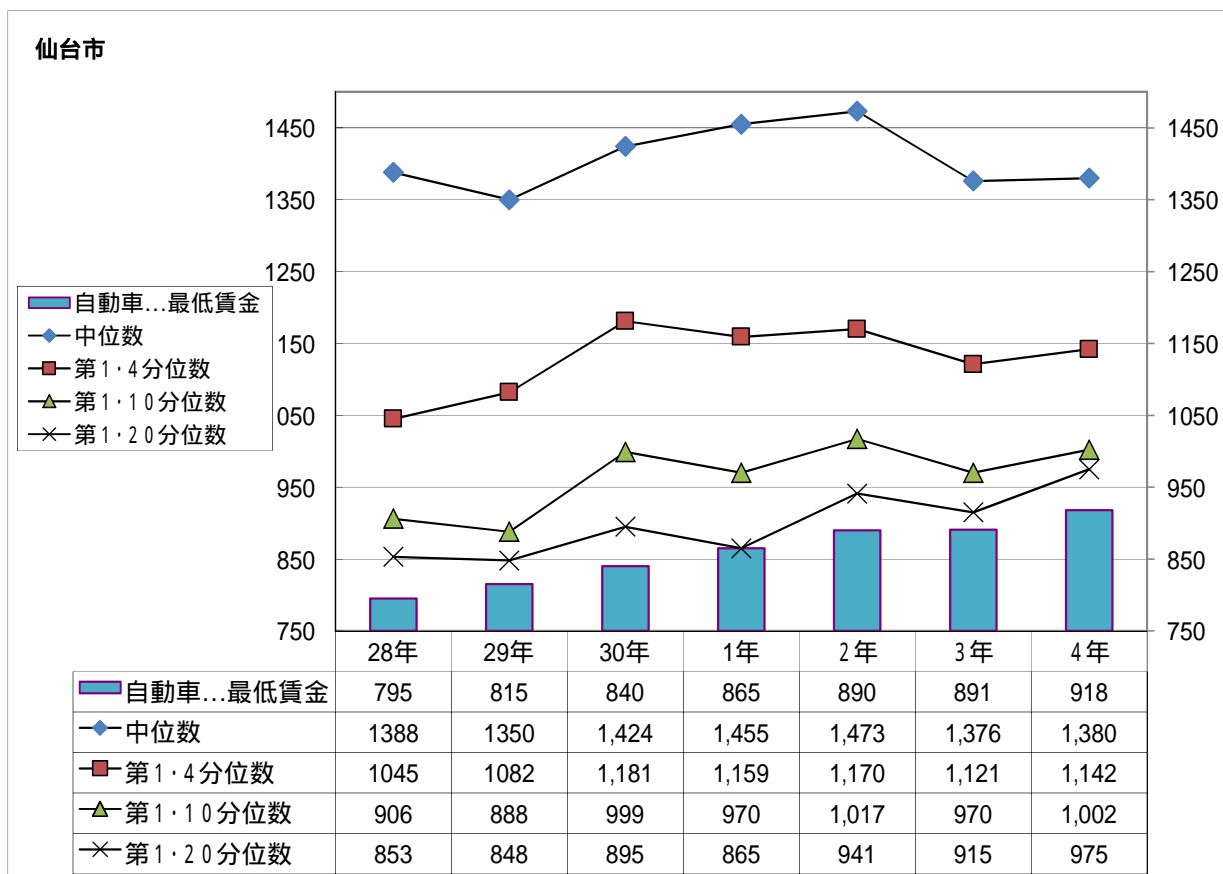
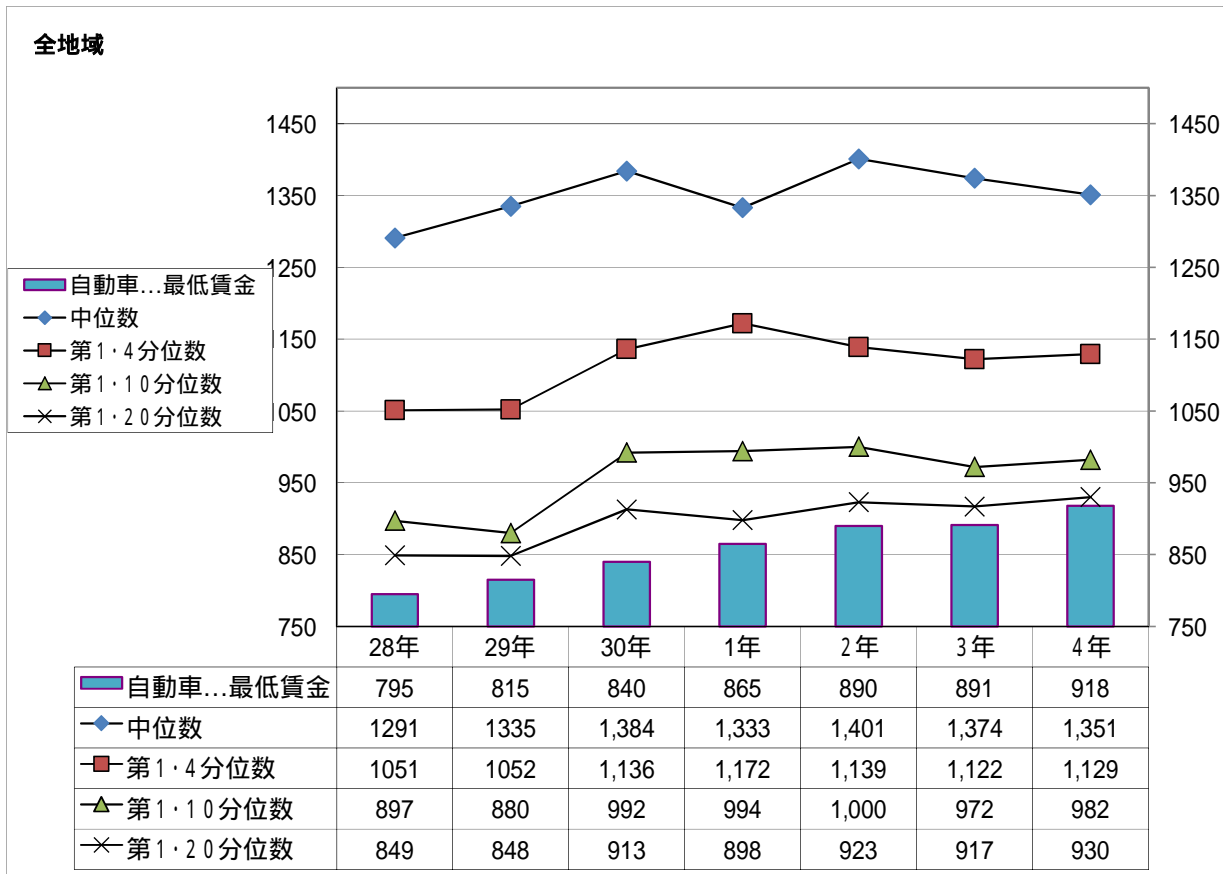


◆ 第一・四分位数	1,129	1,157	1,028	1,014
■ 第一・十分位数	982	1,038	922	950
▲ 第一・二十分位数	930	953	909	920
■ 未満率	3.2	1.7	8.1	4.1

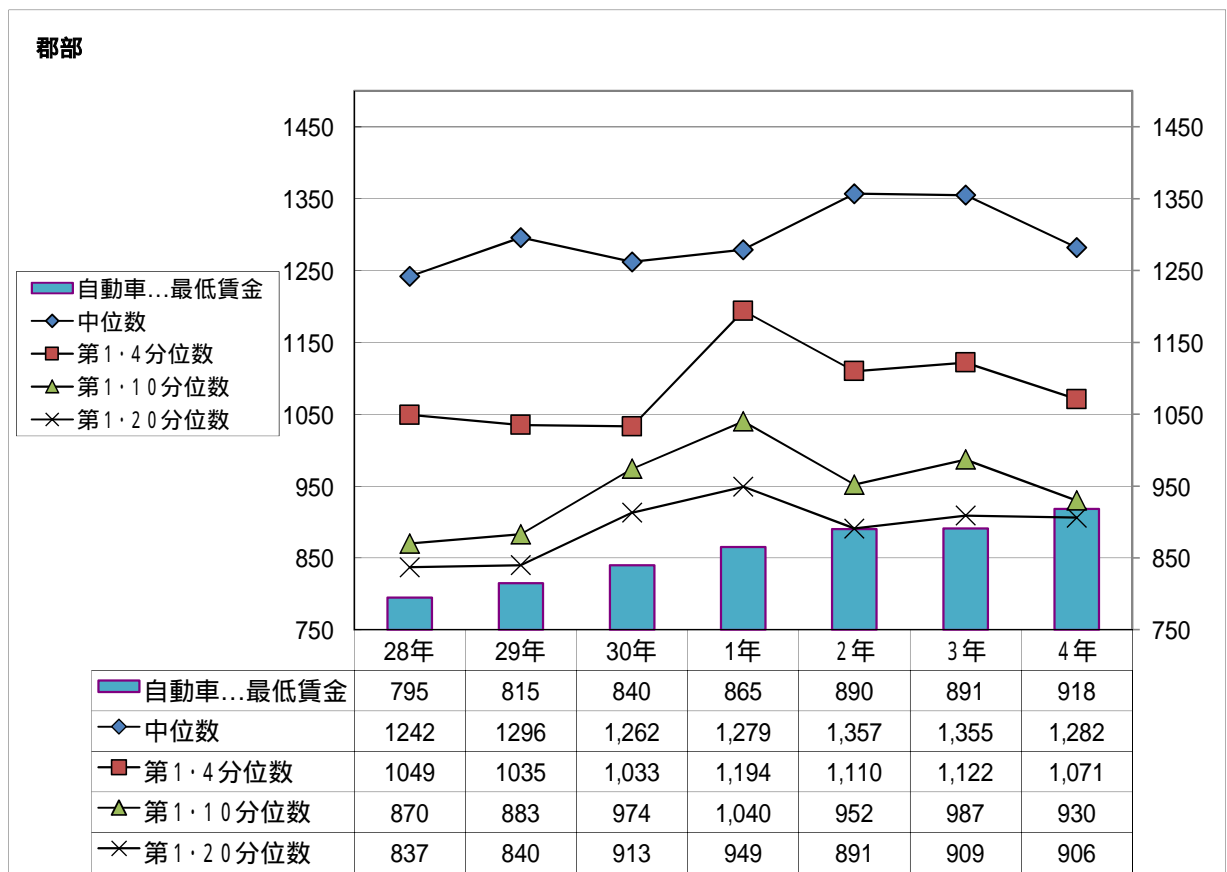
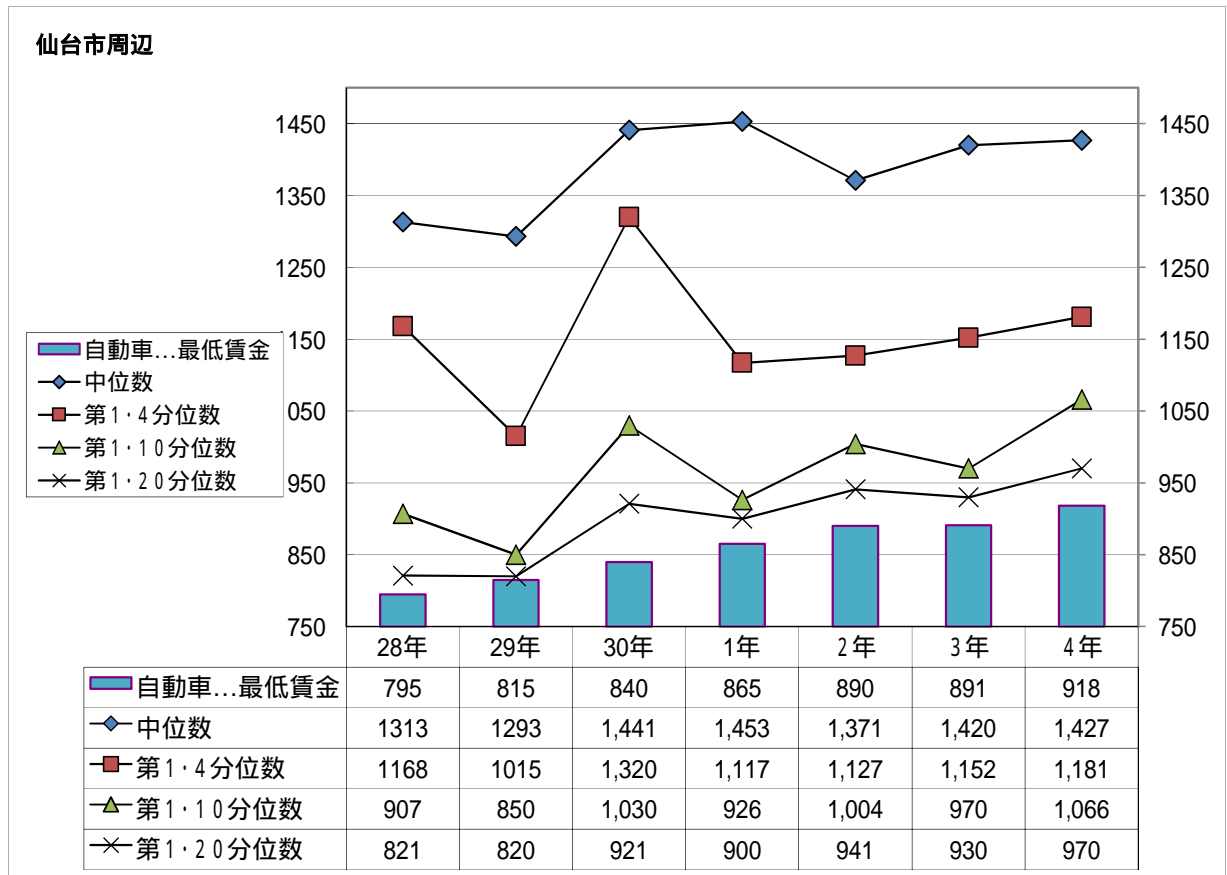
5 年齢別時間あたり賃金額



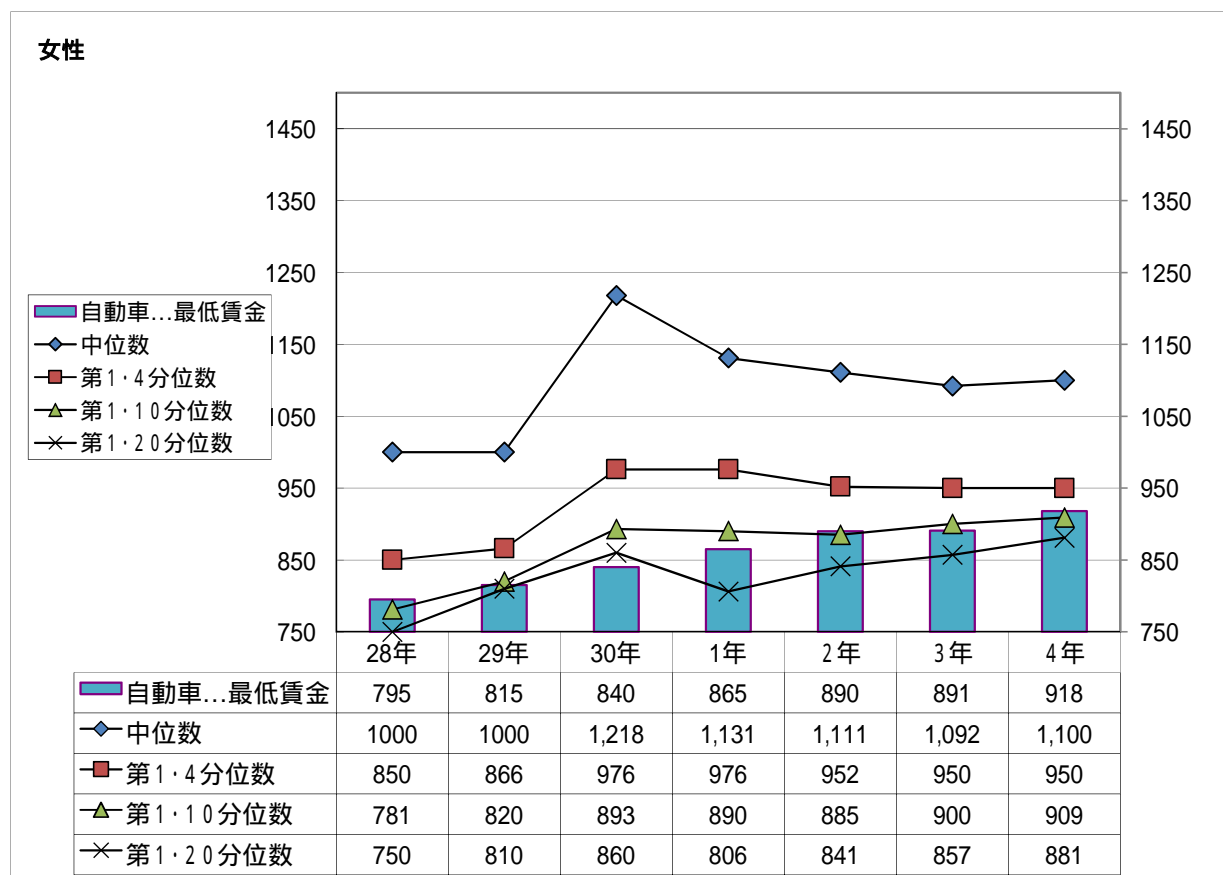
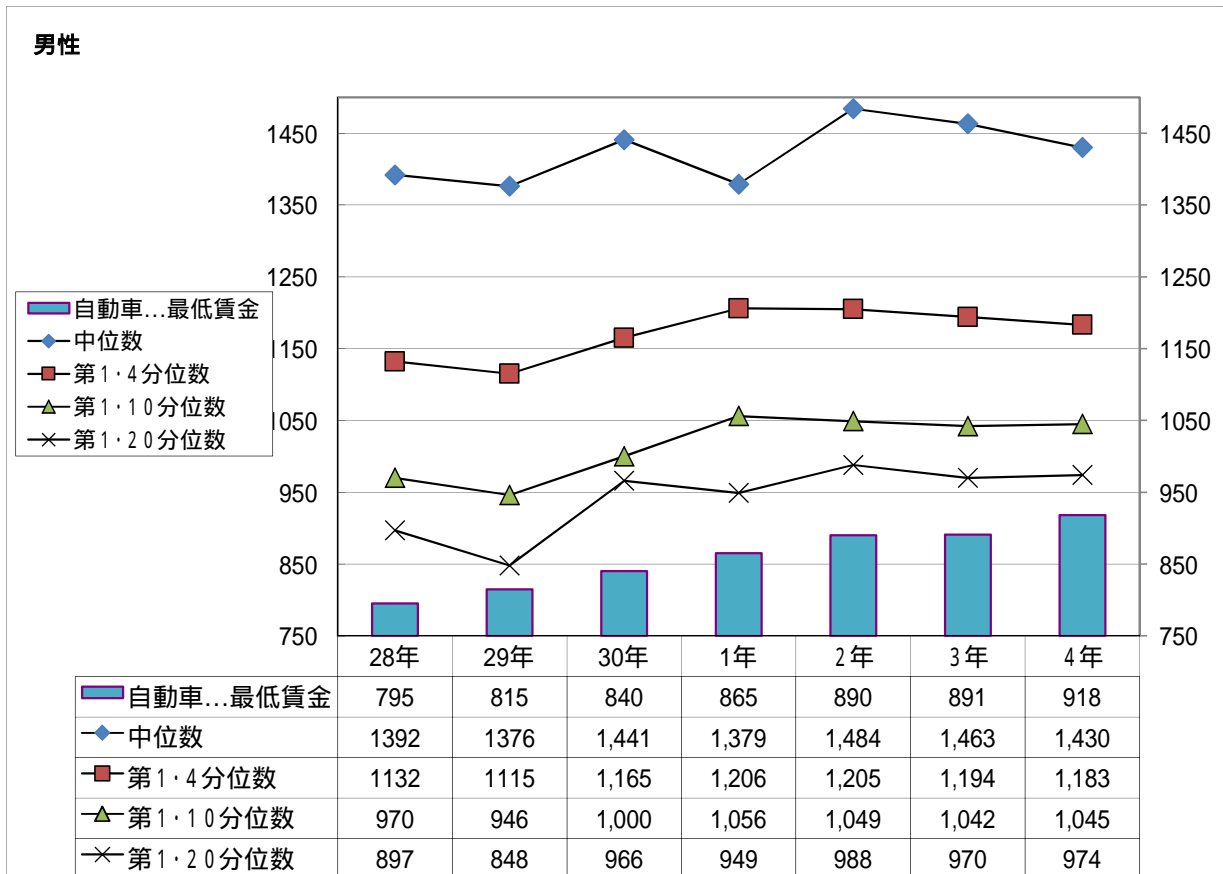
6 地域別時間当たり賃金額の推移



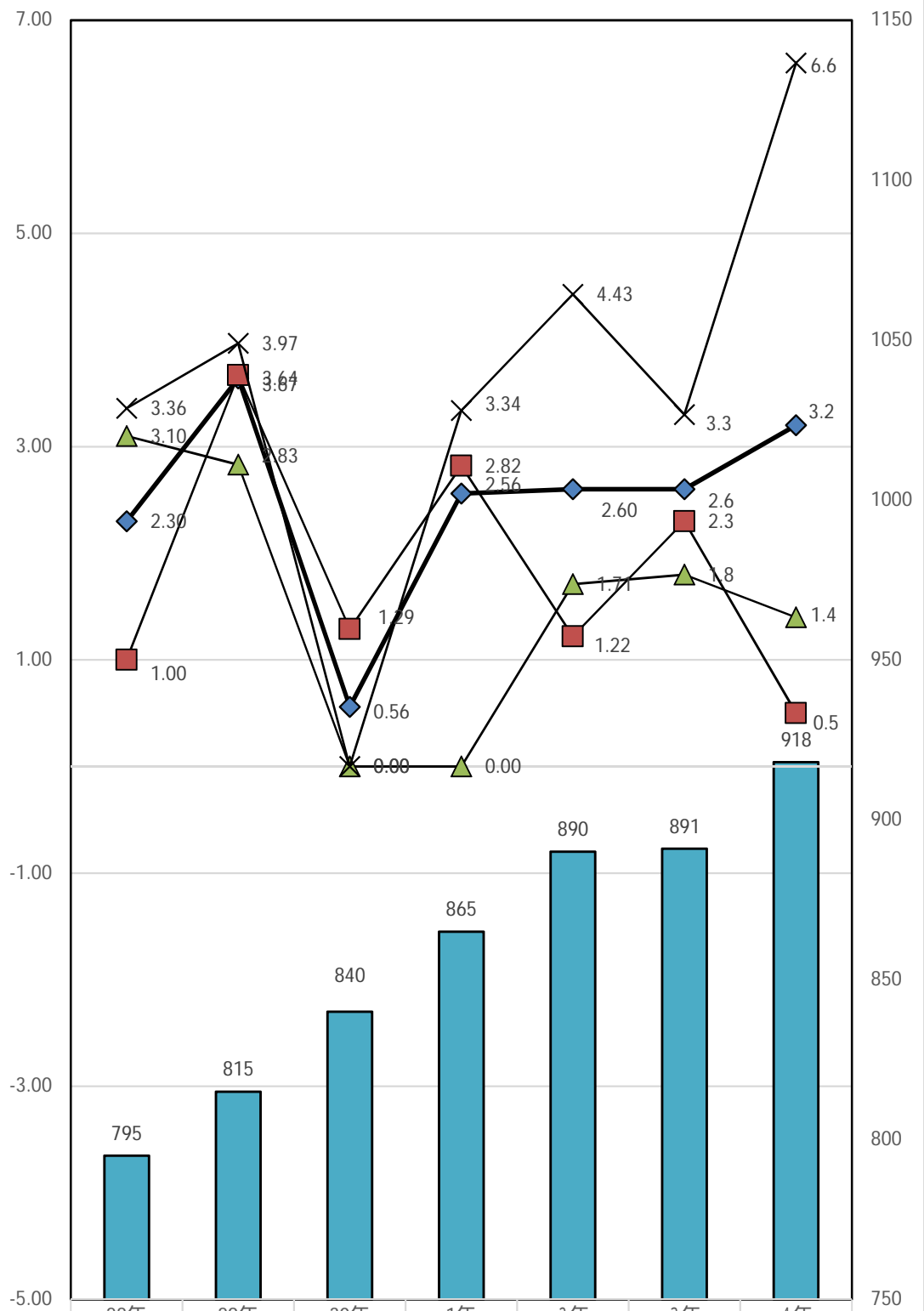
6 地域別時間当たり賃金額の推移



7 男女別時間当たり賃金額の推移



8 未満率の推移



自動車...最低賃金	795	815	840	865	890	891	918
全地域	2.30	3.64	0.56	2.56	2.60	2.6	3.2
仙台市	1.00	3.67	1.29	2.82	1.22	2.3	0.5
仙台市周辺	3.10	2.83	0.00	0.00	1.71	1.8	1.4
郡部	3.36	3.97	0.00	3.34	4.43	3.3	6.6

自動車...最低賃金 全地域 仙台市 仙台市周辺 郡部