

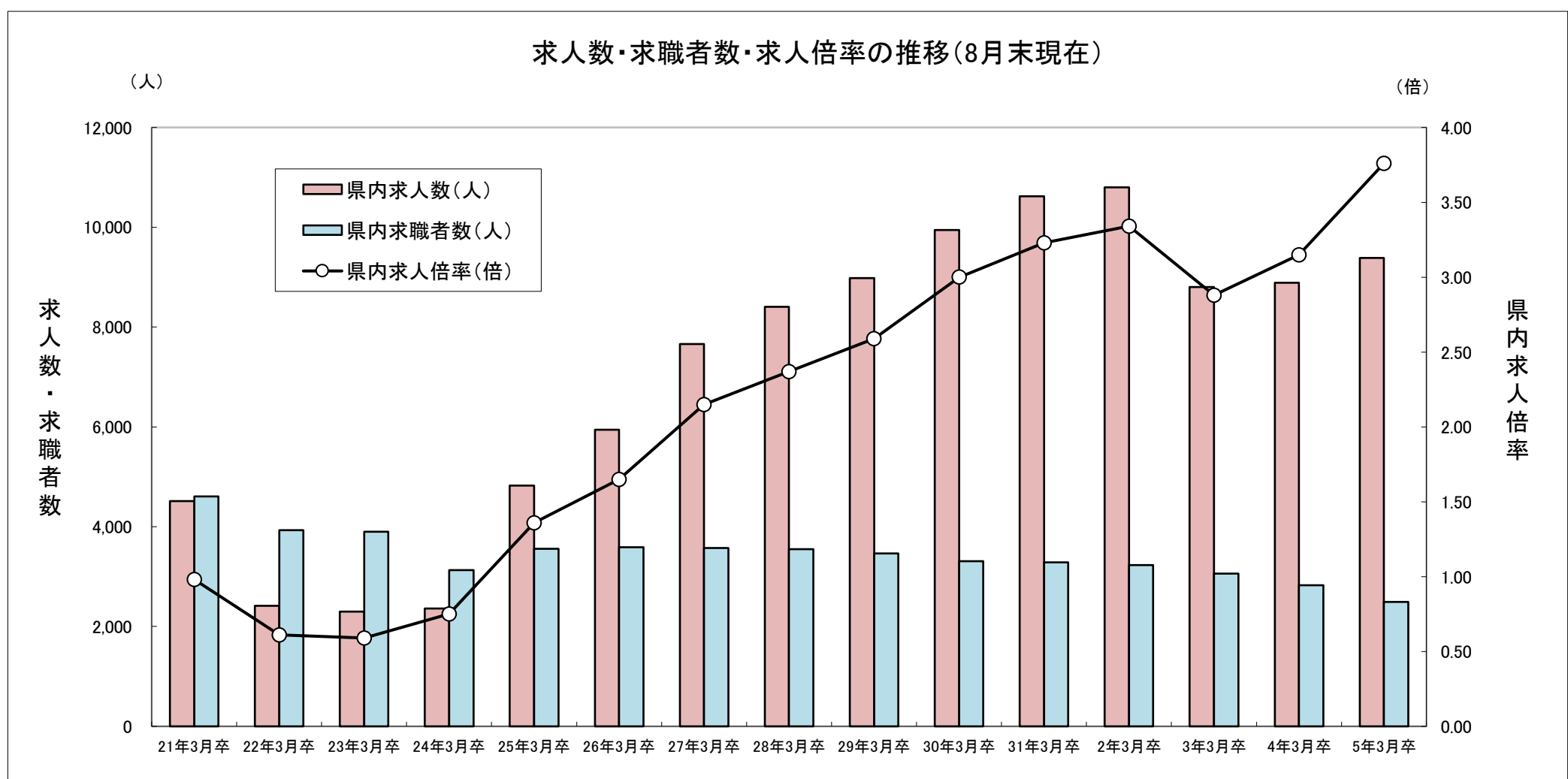
令和5年3月新規高等学校卒業予定者の求人・求職状況(令和4年8月末現在)

～ 求人数9,386人 前年同月比5.6%増加 ～

宮城労働局職業安定部職業安定課

【概況】

- ① 県内のハローワークで受理した求人数は8月末現在で9,386人となり、前年同月と比べ5.6%(495人)増加した。過去の8月末時点との比較では、求人受付開始日が6月1日に変更になった平成29年度以降、4番目に多い求人数になった。(P1)
- ② 産業別の求人受理状況を見ると、前年同月と比べ求人数の増加が最も大きかったのは宿泊業・飲食サービス業(前年同月比+190人)、減少が最も大きかったのはサービス業(他に分類されないもの)(同▲45人)であった。(P3)
- ③ 職業別の求人受理状況を見ると、前年同月と比べ求人数の増加が最も大きかったのはサービスの職業(前年同月比+200人)、減少が最も大きかったのは事務的職業(同▲67人)であった。(P4)
- ④ 求職者数は2,941人で、前年同月と比べ10.7%(351人)減少した。(P2)
また、求職者のうち県内への就職希望者(県内求職者)は2,496人で、前年同月と比べ11.7%(331人)減少した。(P2)
- ⑤ 県内求人数に対する県内求職者数の求人倍率は3.76倍で、前年同月と比べ0.61ポイント上回った。(P2)



	21年3月卒	22年3月卒	23年3月卒	24年3月卒	25年3月卒	26年3月卒	27年3月卒	28年3月卒	29年3月卒	30年3月卒	31年3月卒	2年3月卒	3年3月卒	4年3月卒	5年3月卒
県内求人数(人)	4,512	2,413	2,302	2,361	4,825	5,943	7,662	8,408	8,985	9,944	10,624	10,803	8,802	8,891	9,386
県内求職者数(人)	4,607	3,927	3,898	3,134	3,557	3,592	3,572	3,550	3,463	3,312	3,287	3,230	3,060	2,827	2,496
県内求人倍率(倍)	0.98	0.61	0.59	0.75	1.36	1.65	2.15	2.37	2.59	3.00	3.23	3.34	2.88	3.15	3.76

※令和5年3月新規高卒者の学校推薦開始は令和4年9月5日から、選考・採用内定開始は、令和4年9月16日からとなっている。

令和5年3月新規高等学校卒業予定者の求人・求職状況

(令和4年8月末現在)

(総 括)

宮城労働局職業安定部職業安定課

卒業年次	性別	卒業予定者数(人)	求人数(県内)(人)	求職者数(人)			就職決定(内定)者数(人)			県内求人倍率(倍)	就職決定(内定)率(%)		
				合計	県内	県外	合計	県内	県外		合計	県内	県外
令和5年3月卒	計	18,532	9,386	2,941 [0.16]	2,496 (84.9%)	445 (15.1%)				3.76			
	男	9,491		1,702 [0.18]	1,396 (82.0%)	306 (18.0%)							
	女	9,041		1,239 [0.14]	1,100 (88.8%)	139 (11.2%)							
令和4年3月卒比		▲ 3.7	5.6	▲ 10.7	▲ 11.7	▲ 4.3				0.61			
令和3年3月卒比		▲ 5.4	6.6	▲ 17.3	▲ 18.4	▲ 10.3				0.88			

令和4年3月卒	計	19,249	8,891	3,292	2,827 (85.9%)	465 (14.1%)				3.15			
	男	9,762		1,886	1,583 (83.9%)	303 (16.1%)							
	女	9,487		1,406	1,244 (88.5%)	162 (11.5%)							
令和3年3月卒	計	19,588	8,802	3,556	3,060 (86.1%)	496 (13.9%)				2.88			
	男	10,007		2,051	1,710 (83.4%)	341 (16.6%)							
	女	9,581		1,505	1,350 (89.7%)	155 (10.3%)							

- 注) 1 県内のハローワーク又は高等学校が取り扱った数である。
 2 ▲印は減少の表示。
 3 []内は、卒業予定者数に対する求職者数の比率を表している。
 4 ()内は、県内と県外の求職者数の比率(%)を表している。
 5 「卒業予定者数」は「進路見込・求職動向調査(令和4年5月15日現在)」による。
 6 「県内求人倍率」は県内のハローワークで受付けた求人数を県内求職者数で除したもの。
 7 高校生の選考・採用内定は令和4年9月16日から開始となるため、就職者数・就職決定率は9月末内容より計上。

(安定所別求職状況)

安定所		求職者数(人)			安定所		求職者数(人)		
		合計	県内	県外			合計	県内	県外
仙台	計	966	826	140	大河原	計	257	233	24
	男	532	429	103		男	126	110	16
	女	434	397	37		女	131	123	8
(大和)	計	111	105	6	(白石)	計	134	100	34
	男	62	59	3		男	113	80	33
	女	49	46	3		女	21	20	1
石巻	計	417	327	90	築館	計	83	72	11
	男	274	212	62		男	49	44	5
	女	143	115	28		女	34	28	6
塩釜	計	187	164	23	迫	計	110	99	11
	男	74	65	9		男	74	66	8
	女	113	99	14		女	36	33	3
古川	計	535	450	85	気仙沼	計	141	120	21
	男	311	258	53		男	87	73	14
	女	224	192	32		女	54	47	7
県計	計	2,941	2,496	445					
	男	1,702	1,396	306					
	女	1,239	1,100	139					

令和5年3月新規高等学校卒業予定者の産業別求人受理状況

(令和4年8月末現在)

宮城労働局職業安定部職業安定課

産 業 別		求人数	前年同月	前年同月差	増減比(%)
産 業 別	A, B 農, 林, 漁業(01~04)	73	61	12	19.7
	C 鉱業, 採石業, 砂利採取業(05)	5	3	2	66.7
	D 建設業(06~08)	1,725	1,727	▲ 2	▲ 0.1
	E 製造業(09~32)	2,467	2,384	83	3.5
	09 食料品製造業	545	463	82	17.7
	10 飲料・たばこ・飼料製造業	22	16	6	37.5
	11 繊維工業	58	62	▲ 4	▲ 6.5
	12 木材・木製品製造業(家具除く)	49	39	10	25.6
	13 家具・装備品製造業	21	15	6	40.0
	14 パルプ・紙・紙加工品製造業	33	28	5	17.9
	15 印刷・同関連業	45	28	17	60.7
	16 化学工業	32	37	▲ 5	▲ 13.5
	17 石油製品・石炭製品製造業	8	8	0	0.0
	18 プラスチック製品製造業	189	539	▲ 350	▲ 64.9
	19 ゴム製品製造業	41	32	9	28.1
	21 窯業・土石製品製造業	45	38	7	18.4
	22 鉄鋼業	35	25	10	40.0
	23 非鉄金属製造業	48	44	4	9.1
	24 金属製品製造業	175	150	25	16.7
	25 はん用機械器具製造業	93	75	18	24.0
	26 生産用機械器具製造業	75	57	18	31.6
	27 業務用機械器具製造業	32	34	▲ 2	▲ 5.9
	28 電子部品・デバイス・電子回路製造業	222	172	50	29.1
	29 電気機械器具製造業	229	126	103	81.7
	30 情報通信機械器具製造業	126	101	25	24.8
	31 輸送用機械器具製造業	308	269	39	14.5
	20,32 その他の製造業	36	26	10	38.5
	F 電気・ガス・熱供給・水道業(33~36)	176	155	21	13.5
	G 情報通信業(37~41)	66	78	▲ 12	▲ 15.4
	H 運輸業, 郵便業(42~49)	454	383	71	18.5
	I 卸売業, 小売業(50~61)	1,567	1,396	171	12.2
	50~55 卸売業	457	315	142	45.1
	56~61 小売業	1,110	1,081	29	2.7
	J 金融業, 保険業(62~67)	42	37	5	13.5
K 不動産業, 物品賃貸業(68~70)	81	69	12	17.4	
L 学術研究, 専門・技術サービス業(71~74)	149	130	19	14.6	
M 宿泊業, 飲食サービス業(75~77)	598	408	190	46.6	
75 宿泊業	250	154	96	62.3	
76,77 飲食サービス業	348	254	94	37.0	
N 生活関連サービス業, 娯楽業(78~80)	180	217	▲ 37	▲ 17.1	
O 教育, 学習支援業(81, 82)	14	15	▲ 1	▲ 6.7	
P 医療, 福祉(83~85)	980	942	38	4.0	
Q 複合サービス事業(86, 87)	123	155	▲ 32	▲ 20.6	
R サービス業(他に分類されないもの)(88~96)	686	731	▲ 45	▲ 6.2	
S, T 公務(他に分類されるものを除く)・その他(97, 98, 99)	0	0	0	—	
合 計		9,386	8,891	495	5.6

(注) 県内のハローワークで受付けた求人で、▲印は減少の表示である。

令和5年3月新規高等学校卒業予定者の職業別・規模別求人受理状況

(令和4年8月末現在)

宮城労働局職業安定部職業安定課

職業・規模別		求人数	前年同月	前年同月差	増減比(%)
職 業 別	A, B 専門的、技術的、管理的職業(01~24)	968	960	8	0.8
	C 事務的職業(25~31)	703	770	▲ 67	▲ 8.7
	D 販売職業(32~34)	1,204	1,018	186	18.3
	E サービスの職業	1,781	1,581	200	12.7
	38 理容・美容師見習等	76	91	▲ 15	▲ 16.5
	39 調理師見習等	350	264	86	32.6
	40 飲食店店員等	372	295	77	26.1
	35~37・41・42 その他	983	931	52	5.6
	H, I, J, K 技能工、採掘、製造、建築の職業	4,370	4,179	191	4.6
	49~64 製造・製作の職業	2,633	2,440	193	7.9
	69・72 定置機関・建設機械運転	428	442	▲ 14	▲ 3.2
	70・71・73~78 採掘・建設・労務の職業	1,171	1,184	▲ 13	▲ 1.1
	65~68 その他	138	113	25	22.1
F, G その他の職業(43~48)	360	383	▲ 23	▲ 6.0	
合 計		9,386	8,891	495	5.6
規 模 別	29 人以下	3,682	3,514	168	4.8
	30~99 人	2,807	2,539	268	10.6
	100~299 人	1,686	1,515	171	11.3
	300~499 人	312	262	50	19.1
	500~999 人	178	266	▲ 88	▲ 33.1
	1,000 人以上	721	795	▲ 74	▲ 9.3

(注) 県内のハローワークで受付けた求人で、▲印は減少の表示である。

令和5年3月新規高等学校卒業予定者の安定所別求人状況

(令和4年8月末現在)

宮城労働局職業安定部職業安定課

区分 安定所	求人数		
	計	前年同月	増減比(%)
県計	9,386	8,891	5.6
仙台	4,949	4,535	9.1
大和	601	442	36.0
石巻	771	718	7.4
塩釜	438	405	8.1
古川	784	759	3.3
大河原	635	963	▲ 34.1
白石	204	166	22.9
築館	328	277	18.4
迫	269	262	2.7
気仙沼	407	364	11.8