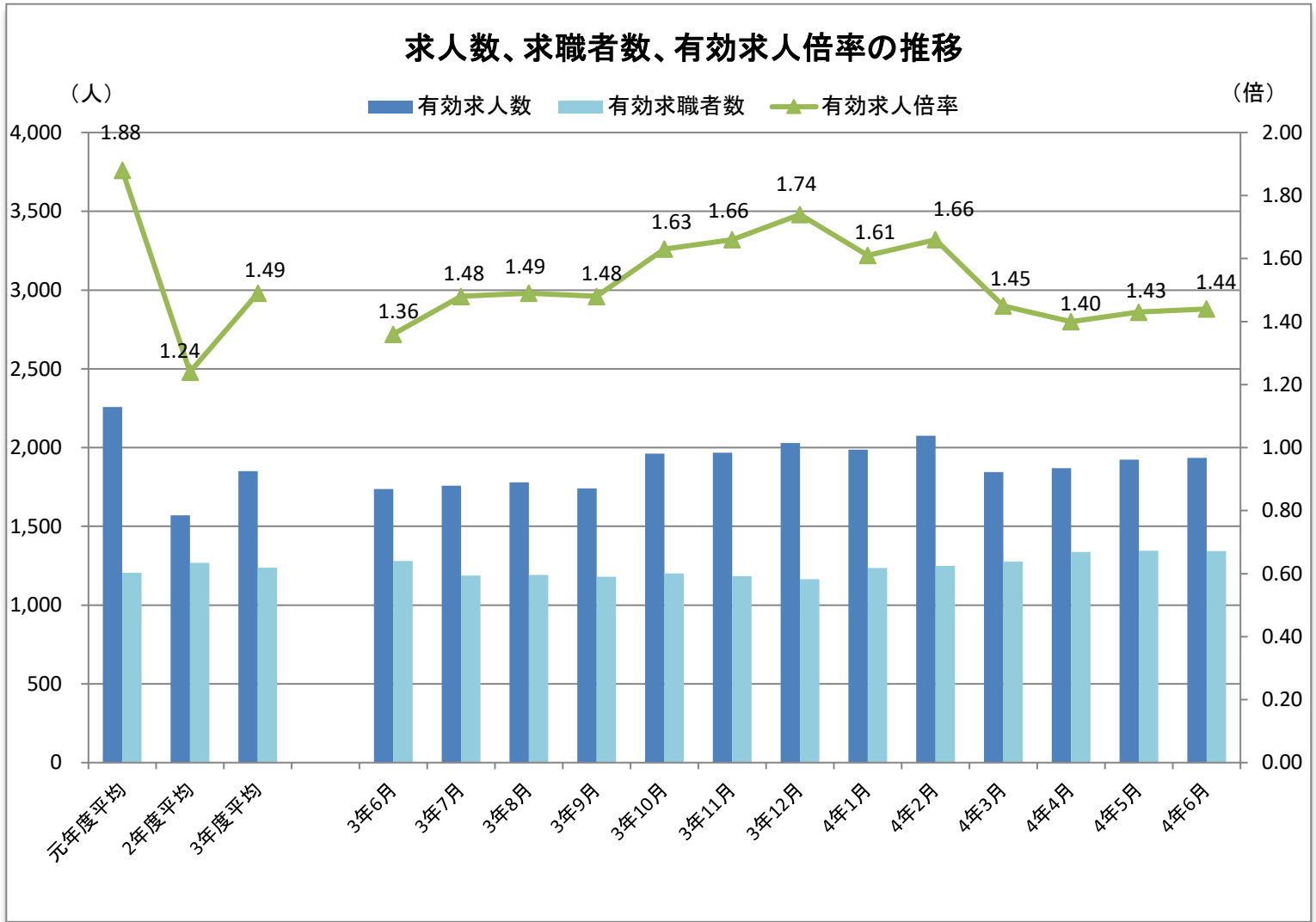


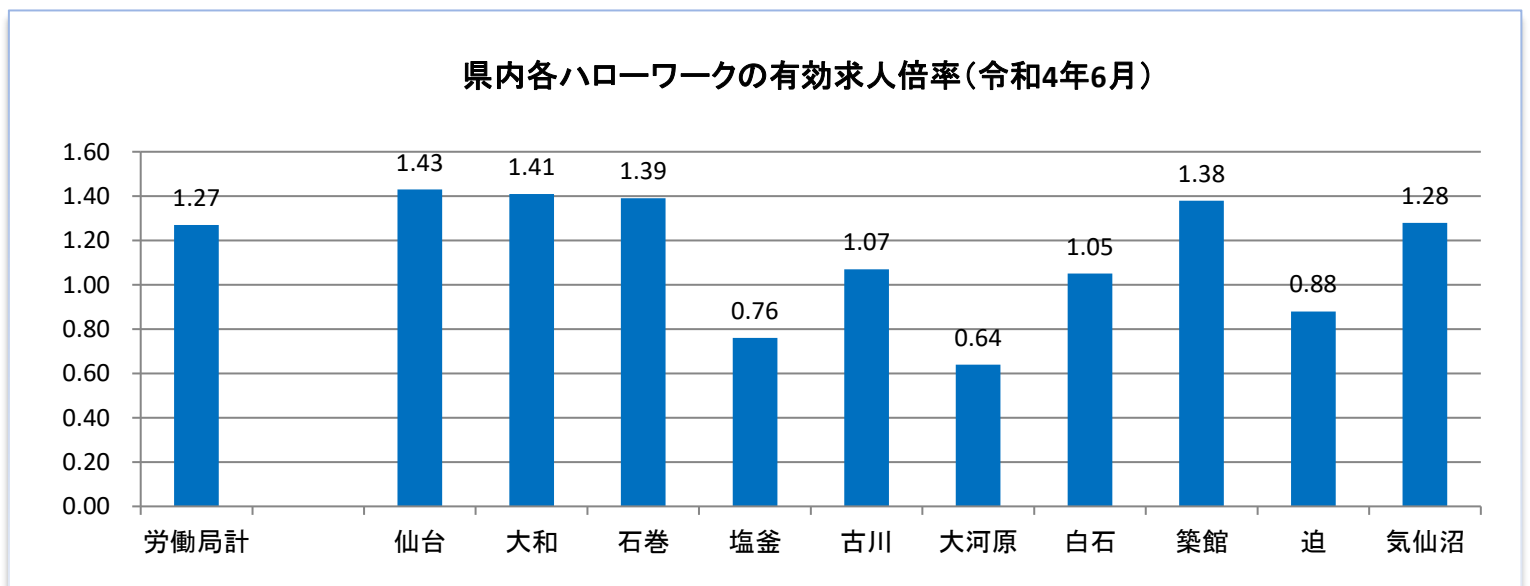
# ハローワーク大和



## 管内の雇用状況(令和4年6月内容)



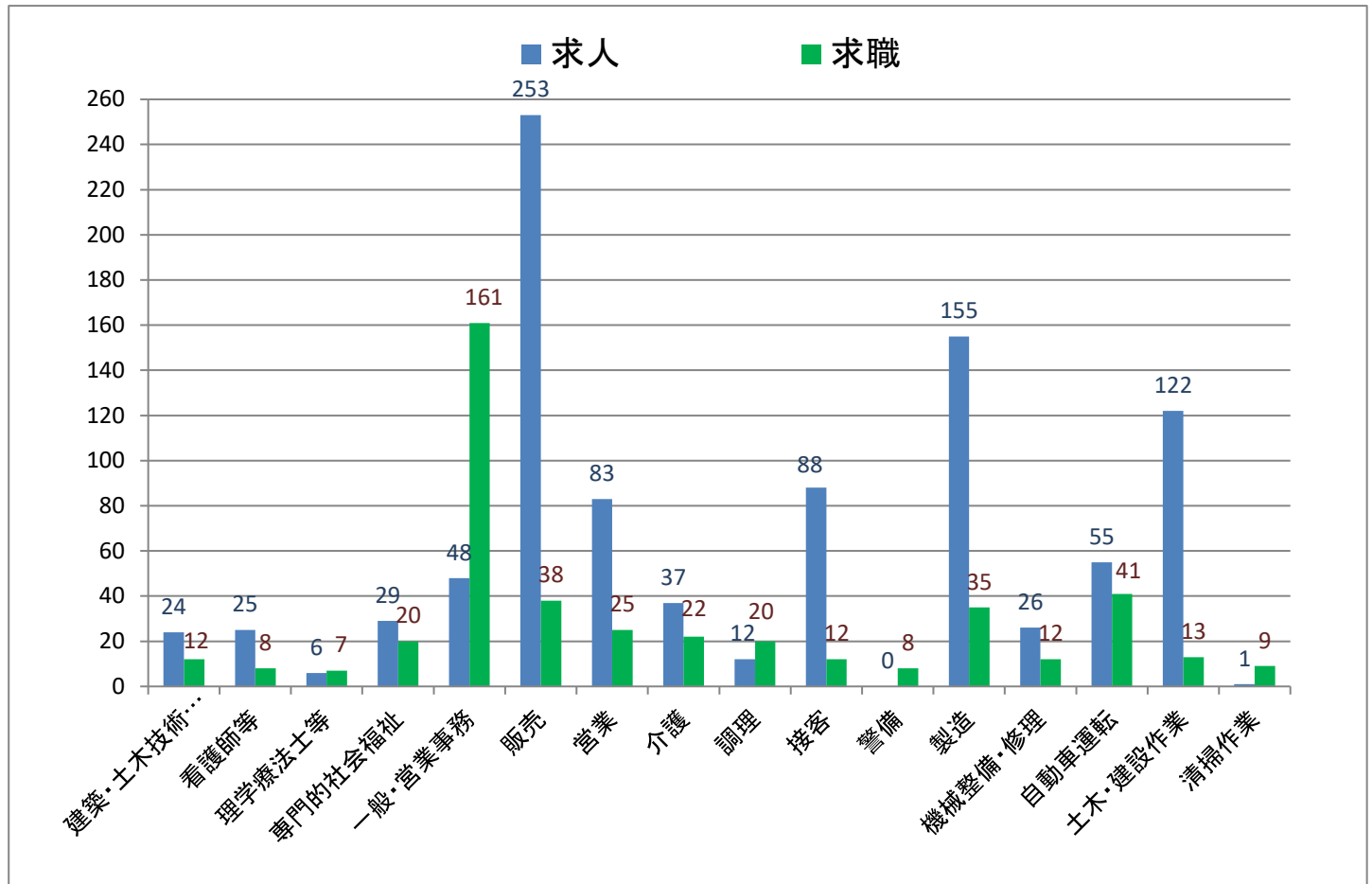
※有効求人倍率は、仕事を探す一人に対して何人分の求人があるかを示しています。1倍を超えると求人の方が多く、下回ると仕事を探している人の方が多ということになります。  
 ※令和3年9月から月間有効求職者数は、オンライン登録者を除くハローワーク利用登録者のみ計上していますので、下記の有効求人倍率と異なる場合があります。



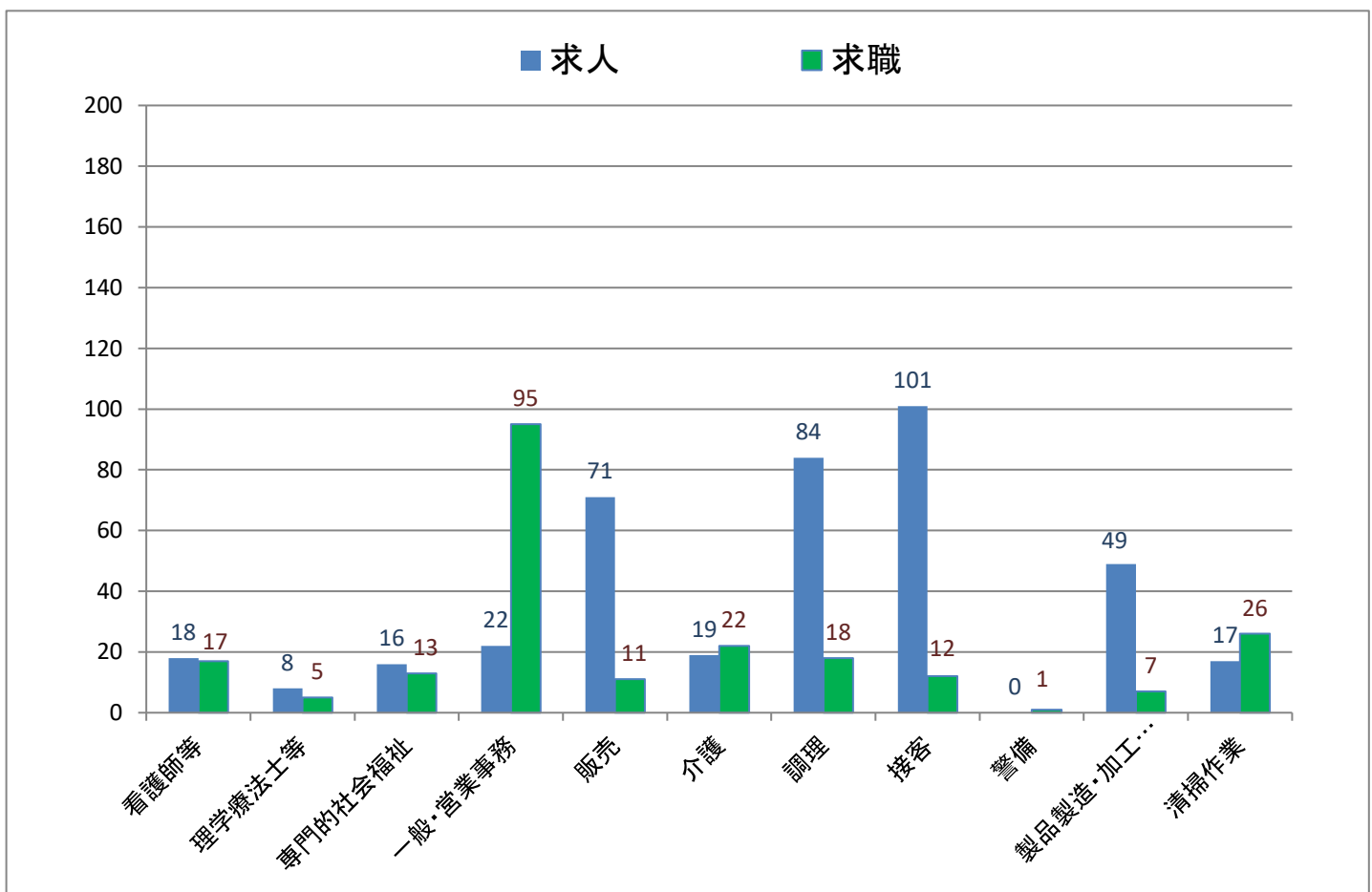
※宮城労働局が公表している県内各ハローワークの有効求人倍率における月間有効求職者数は、ハローワーク利用登録者にオンライン登録者を加えて計上しています。

## 主な職種の求人・求職バランス表(令和4年6月内容)

### (常用フルタイム)

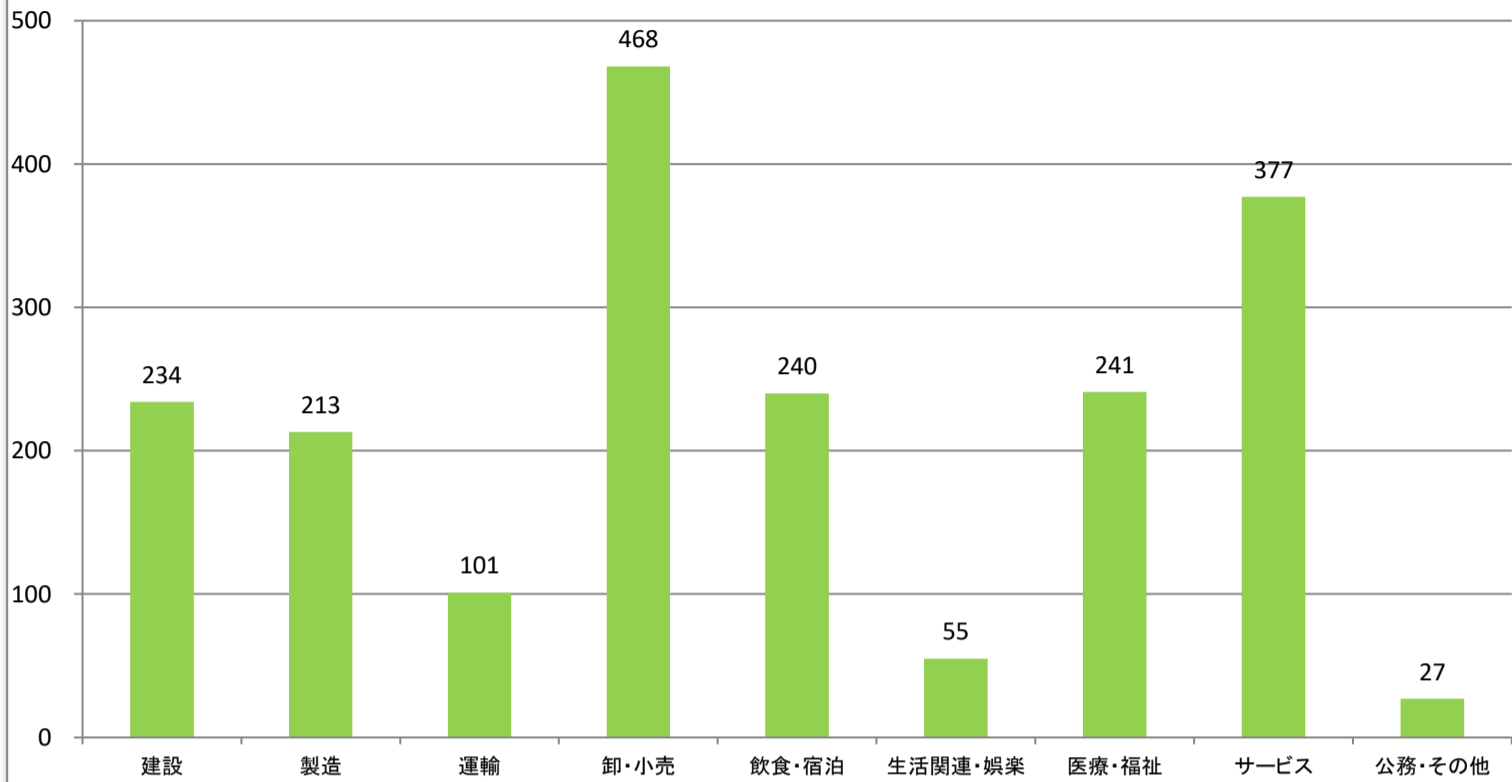


### (常用パートタイム)



### 主な産業の新規求人数

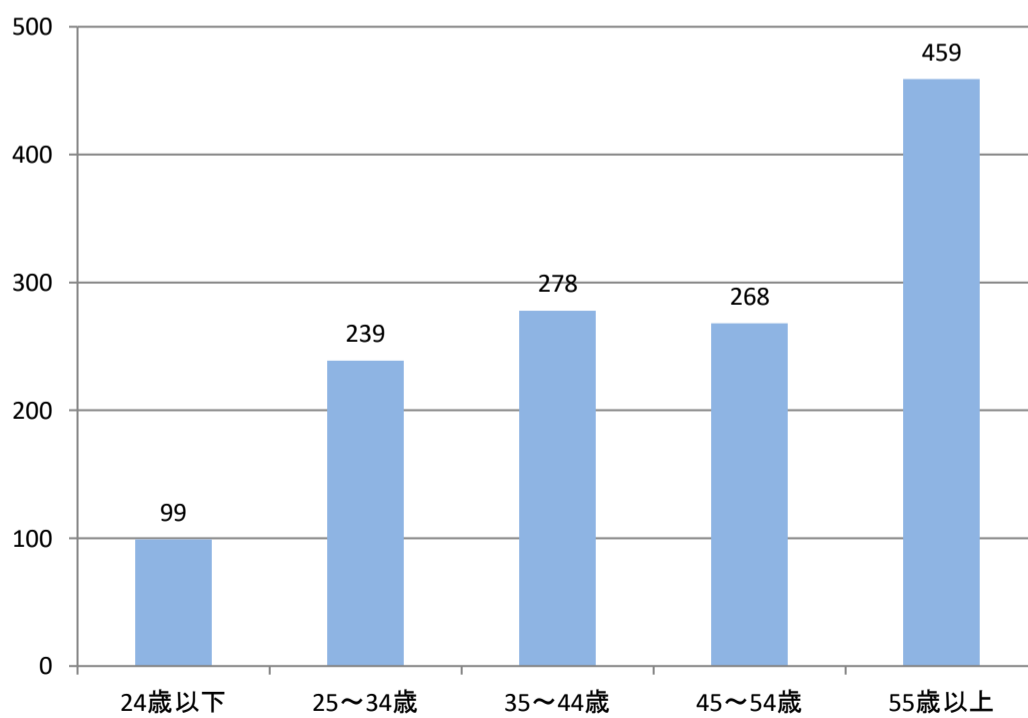
《令和4年4月～令和4年6月内容》



※3ヶ月の合計です。

### 年齢層別求職者数

《令和4年4月～令和4年6月内容》



※3ヶ月の月平均です。

## 職業別新規求人賃金情報

【令和4年4月～令和4年6月内容】

(単位:万円)

	求人件数計	12.5～15未	15～17.5未	17.5～20未	20～22.5未	22.5～25未	25～27.5未	27.5～
建築・土木技術者等	15	0	0	2	4	7	8	14
薬剤師等	2	0	0	0	0	0	0	2
看護師等	25	0	2	5	19	21	20	9
専門的・社会福祉の職業	26	0	8	15	17	15	8	6
一般事務員・営業事務員	51	11	27	31	29	16	15	12
経理事務員	2	0	0	1	1	1	1	2
販売員	99	1	1	58	98	96	96	96
営業員	39	0	3	10	23	33	34	33
介護の職業	24	2	15	19	19	18	10	4
調理の職業	7	0	2	2	6	6	6	4
接客の職業	63	0	1	6	55	56	55	54
警備員	0	0	0	0	0	0	0	0
製造の職業	51	2	24	37	45	31	24	12
機械整備・修理の職業	14	0	4	8	13	9	6	4
自動車運転の職業	30	3	6	6	12	18	17	13
土木・建設の職業	40	1	8	20	26	31	30	27
電気工事の職業	9	0	3	4	8	9	9	9
清掃の職業	1	0	1	1	0	0	0	0

※この賃金情報は、ハローワークで受理したフルタイム求人を賃金月額(時間給、日給の場合は月額換算)別に区分したものです。賃金額に幅(上限額と下限額)があり複数の区分にまたがる場合は、すべての区分欄に「1」が入ります。そのため、各区分欄の合計(横計)は求人件数計とは一致しません。

この資料は四半期ごとに更新しています。

## 中途採用者採用時賃金情報

【令和4年4月～令和4年6月内容】

(月額、単位:千円)

	全年齢	～24歳	25～34歳	35～44歳	45～54歳	55～64歳
職業計	242	194	242	249	252	266
専門・技術	265	196	272	278	261	281
事務	230	180	212	201	235	391
販売	224	*	216	257	237	*
サービス	232	205	214	259	270	218
警備	*	*	*	*	*	*
運輸	265	223	284	253	256	292
生産工程・労務	227	185	246	243	229	224

※この賃金情報は、雇用保険の被保険者資格を取得した方(新卒者を除く。)の採用時の平均賃金です。

「\*」は対象者が3人未満のため掲載していません。

この資料は四半期ごとに更新しています。