

月報はさま

令和4年8月1日(月)
迫公共職業安定所
登米市迫町佐沼字内町42-10
TEL0220-22-8609 FAX0220-22-9579

事業主のみなさま

『宮城労働局ホームページ』をご覧ください！

<http://miyagi-roudoukyoku.jsite.mhlw.go.jp/>

●●「働き方改革」の実現に向けた支援策があります●●

1. 働き方改革特設サイト（支援のご案内）
 2. 働き方・休み方改善ポータルサイト（企業・労働者が働き方や休み方を自己診断できる）
 3. 賃金引上げに向けた生産性向上を支援します！
 4. 36協定届等作成支援ツール
 5. 確かめよう労働条件
 6. パートタイム・有期雇用労働法対応のための取組手順書
- ほかにも様々な情報が掲載されております。

◇◇職業情報提供サイト **jobtag**（日本版 O-NET）のご案内◇◇

職業情報提供サイト（日本版 O-NET）は、約500の職業の解説（動画コンテンツを含む）、求められる知識やスキル、どんな人が向いているかなどを、「数値データ」で見える化されております。就職・転職活動で重要な「市場分析」、「自己分析」面接などでのアピールポイントの確認や、企業の採用活動での詳しい求人（＝応募が集まりやすい求人）の作成、採用基準の明確化など、さまざまな場面で活躍するサイトです。併せて、宮城労働局メールマガジンもご覧ください。企業の人事労務担当者、労働安全衛生担当者、経営者の方などに向けたものとなっていますが、現在働いておられる方、就職活動中の学生や社会人の方なども役立つ内容となっています。

職業紹介関係取扱状況 [令和4年6月内容]

	4月	5月	6月	対前月比 (%)	対前年同月比 (%)
新規求職者数	459人	346人	305人	▲11.8	▲14.8
有効求職者数	1,442人	1,459人	1,423人	▲2.5	1.8
新規求人数	504人	388人	414人	6.7	▲12.3
月間有効求人数	1,216人	1,182人	1,252人	5.9	15.5
有効求人倍率	0.84倍	0.81倍	0.88倍	0.07ポイント	0.1ポイント
紹介件数	438件	390件	413件	5.9	▲8.2
就職件数	154件	137件	149件	8.8	4.9
基本手当受給者実人員	252人	249人	303人	21.7	11.4
基本手当支給額	26,567千円	25,122千円	33,463千円	33.2	▲4.7

— 窓口の動き —

新規求職者数は前月比で11.8%減少し、前年同月比でも14.8%減少した。有効求職者数は前月比で2.5%減少し、前年同月比では1.8%増加した。

新規求人数は前月比で6.7%増加し、前年同月比では12.3%減少した。月間有効求人数は前月比5.9%増加し、前年同月比でも15.5%増加した。

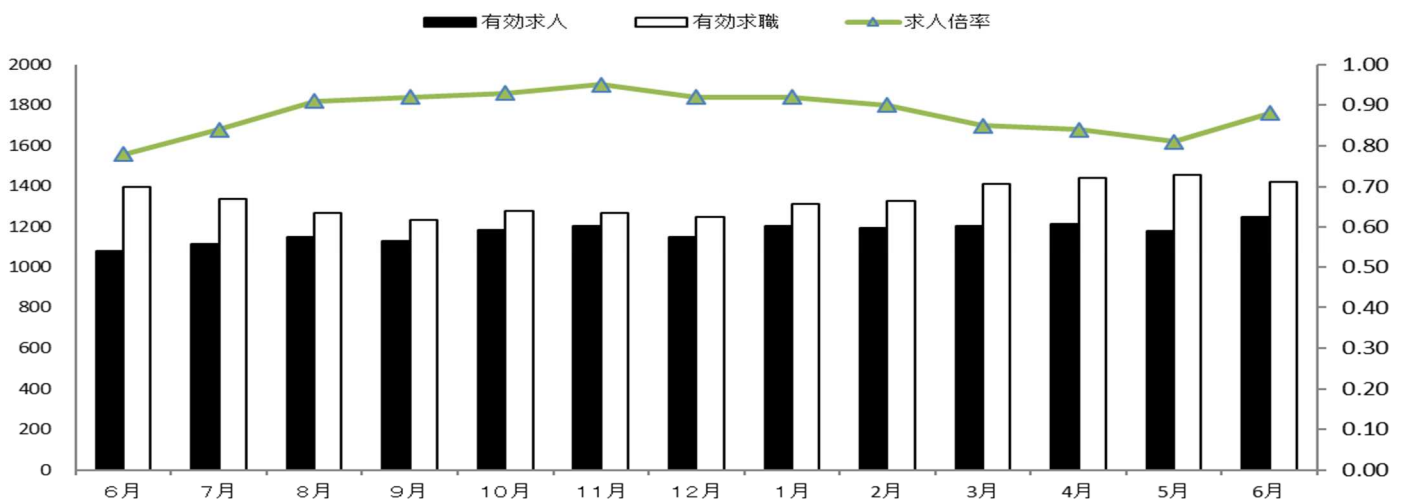
有効求人倍率は0.88倍（原数値）で、前月比0.07ポイント増加し、前年同月比でも0.1ポイント増加した。また、宮城県は1.37倍、全国は1.27倍（季節調整値）となっている。

雇用保険基本手当受給者実人員は、前月比21.7%増加し前年同月比でも11.4%増加した。

*ハローワークインターネットサービスの拡充に伴い令和3年9月以降の数値には、ハローワークに来所せず、オンライン上で求職登録した求職者数や求職者がハローワークインターネットの求人に応募した就職件数等が含まれています。

求人・求職・求人倍率の推移 【令和3年6月～令和4年6月】

(求人倍率: 求職者一人に対し、求人数がどのくらいあるかを表す数値です)



	6月	7月	8月	9月	10月	11月	12月	1月	2月	3月	4月	5月	6月
有効求人	1084	1118	1,153	1,133	1,184	1,206	1,152	1,206	1,195	1,205	1,216	1,182	1,252
有効求職	1,398	1,337	1,271	1,233	1,278	1,271	1,249	1,315	1,327	1,413	1,442	1,459	1,423
求人倍率	0.78	0.84	0.91	0.92	0.93	0.95	0.92	0.92	0.90	0.85	0.84	0.81	0.88