

令和4年8月

管内の雇用状況(令和4年6月内容)

有効求人倍率 **0.64倍**

ハローワーク大河原

〒989-1201

柴田郡大河原町大谷字町向126-4

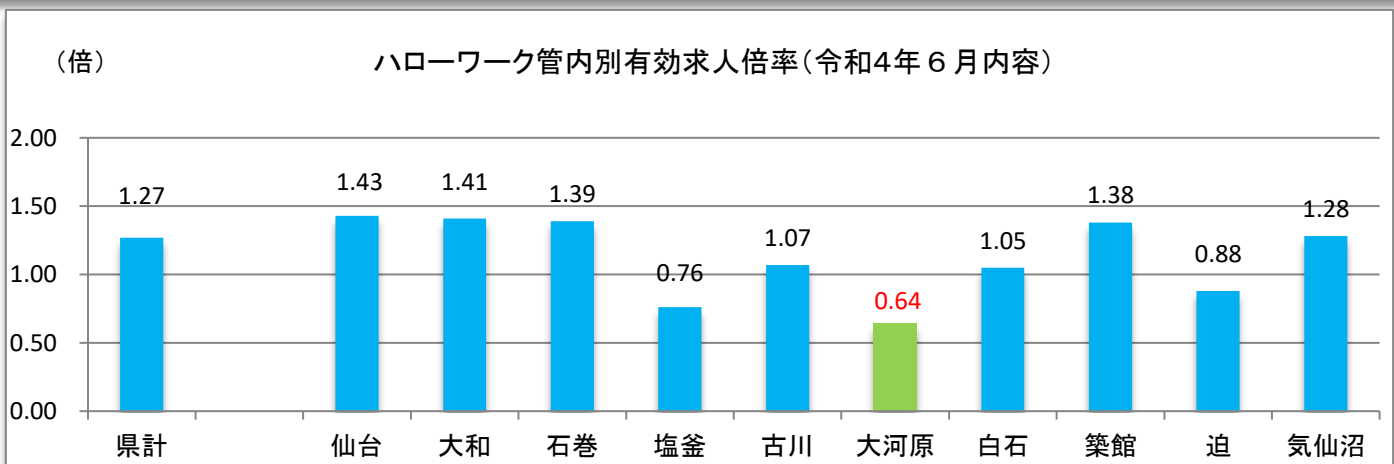
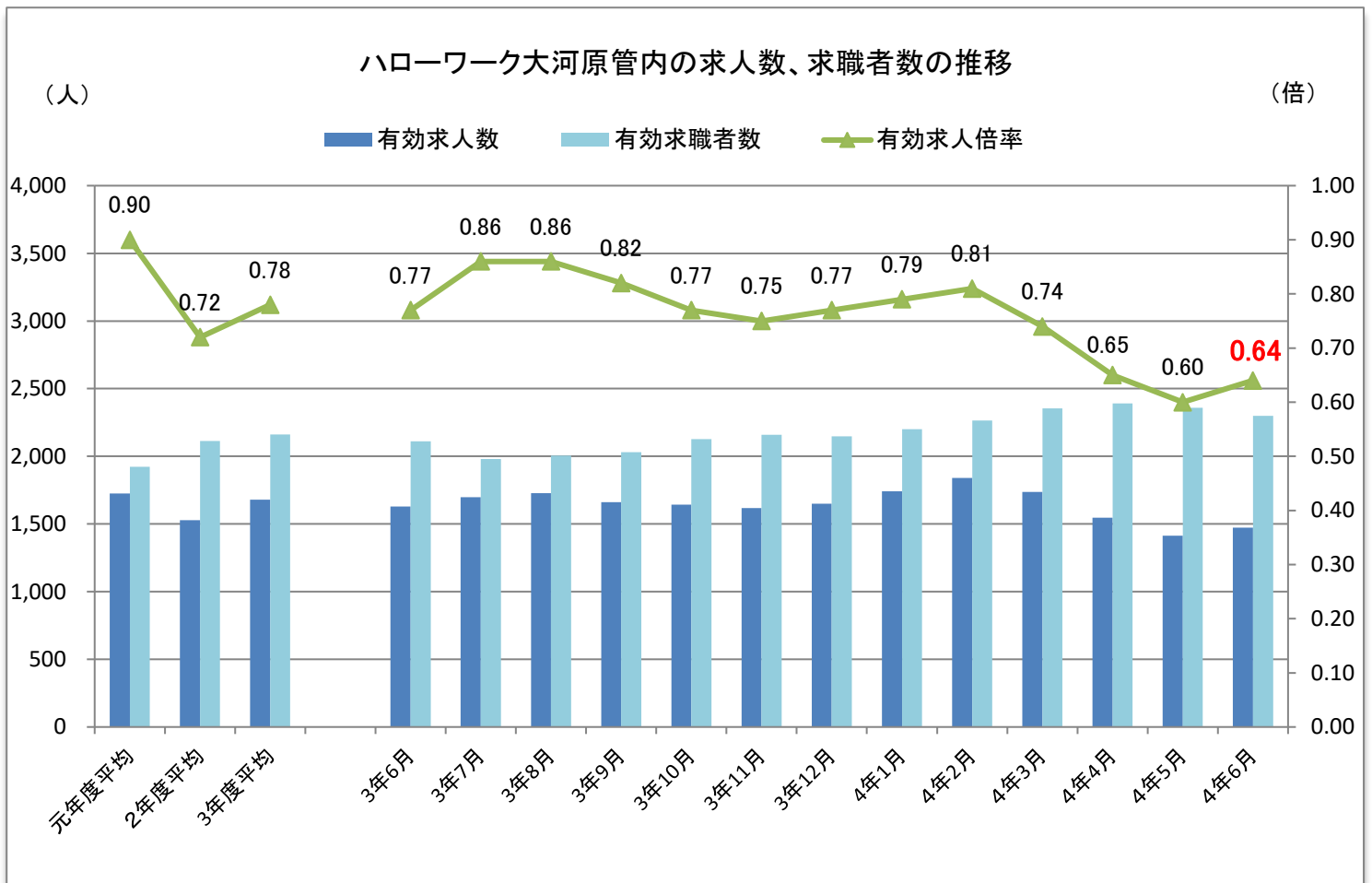
オーガ1F

電話 0224-53-1042

FAX 0224-52-3989

ハローワーク大河原管内は、有効求人倍率が県内ハローワークの中でも低く、求人の少ない地域となっております。事業所の皆様には様々な機会に求人の申込みをお願いしているところですが、当ハローワークには安定した職業を目指す求職者が登録されており、特に、多くの方が正社員求人を希望されています。従業員の採用を検討されている事業所様にとっては、良い人材を確保する大きなチャンスとなっております。是非この機会に当ハローワークをご利用ください。

<メモ>有効求人倍率は、仕事を探す人一人に対して何人分の求人があるかを示しています。1倍を超えると求人の数が多く、下回ると仕事を探す人の数が多いことを示しています。

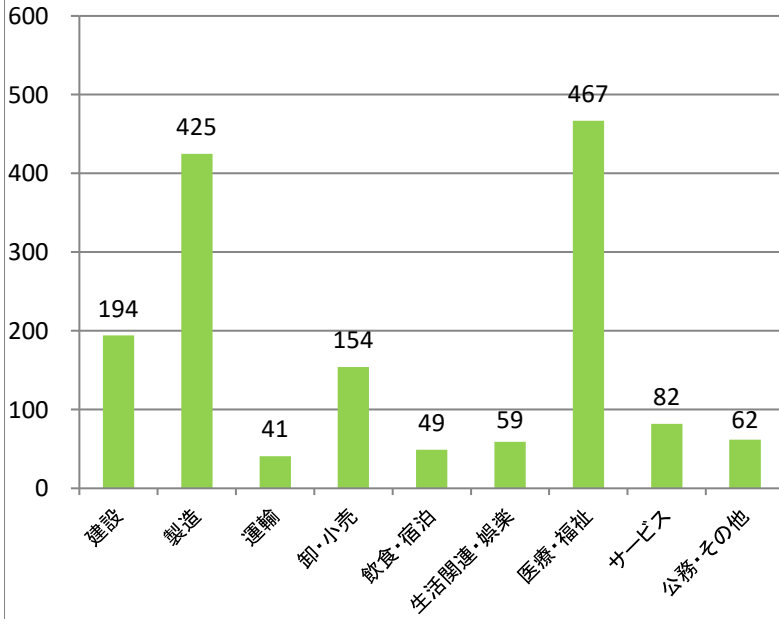


※有効求人倍率は原数値であり、季節調整値ではありません。

※ハローワークインターネットサービスの機能拡充に伴い、令和3年9月以降の数値には、ハローワークに来所せず、オンライン上で求職登録した求職者数が含まれています。

主な産業の新規求人数

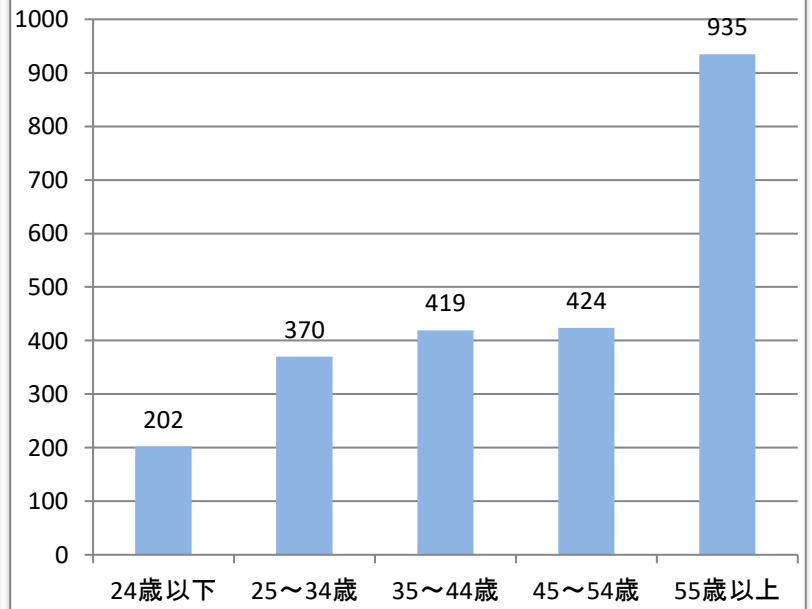
■ 4年4月～4年6月



※3か月間に申し込まれた新規求人数の合計です。

年齢層別求職者数

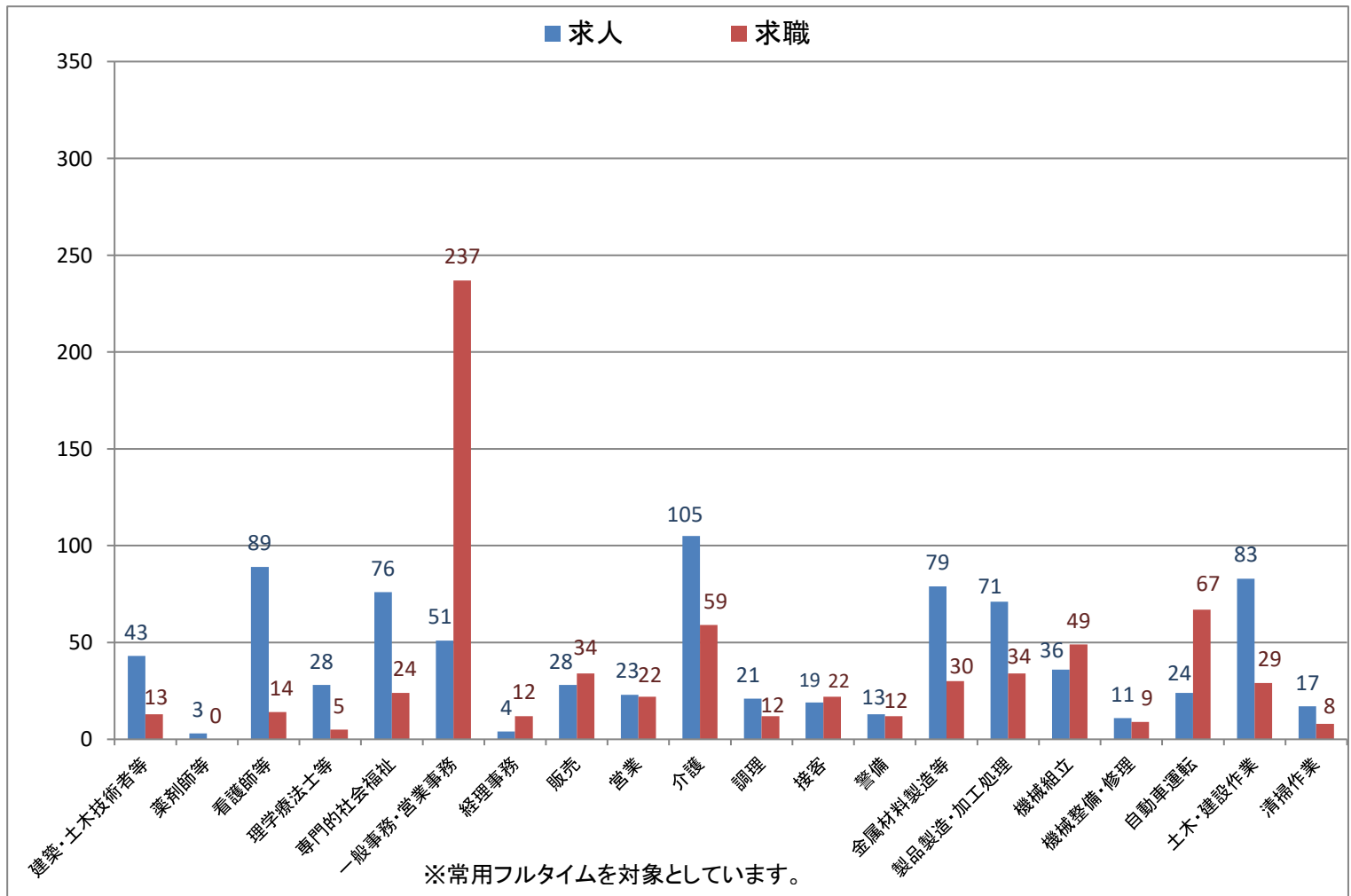
■ 4年4月～4年6月



※3か月間の月間有効求職者数の月平均数です。

主な職種の求人・求職バランス表

【4年6月内容】



※常用フルタイムを対象としています。

職業別新規求人賃金情報

【4年4月～4年6月内容】

(単位:万円)

	求人件数計	12.5～15未	15～17.5未	17.5～20未	20～22.5未	22.5～25未	25～27.5未	27.5～
建築・土木技術者等	25	0	2	3	8	10	13	20
薬剤師等	2	0	0	0	0	1	2	2
看護師等	52	0	11	21	43	47	37	22
専門的・社会福祉の職業	55	6	19	39	30	18	9	2
一般事務員・営業事務員	51	15	26	26	25	20	12	8
経理事務員	4	0	3	4	1	1	0	0
販売員	25	0	19	16	5	2	3	2
営業員	18	0	10	10	14	8	4	1
介護の職業	54	6	37	41	27	12	1	0
調理の職業	14	2	12	9	9	5	1	0
接客の職業	10	2	8	8	6	1	0	0
警備員	5	2	4	1	2	1	0	0
金属材料製造の職業	44	0	26	37	32	19	16	7
製品製造・加工の職業	15	4	7	9	11	8	5	0
機械組立の職業	15	7	9	4	3	1	1	0
機械整備・修理の職業	8	0	2	6	7	4	3	1
自動車運転の職業	17	2	3	7	9	7	6	6
土木・建設の職業	40	0	4	16	23	27	29	19
電気工事の職業	10	0	4	8	8	8	5	5
清掃の職業	13	5	4	4	7	4	5	4

※この賃金情報は、ハローワークで受理したフルタイム求人を賃金月額(時間給、日給の場合は月額換算)別に区分したものです。賃金額に幅(上限額と下限額)があり複数の区分にまたがる場合は、すべての区分欄に「1」が入ります。そのため、各区分欄の合計(横計)は求人件数計とは一致しません。この資料は四半期ごとに更新しています。

中途採用者採用時賃金情報

【4年4月～4年6月内容】

(月額、単位:千円)

	～24歳	25～34歳	35～44歳	45～54歳	55～64歳
職業計	187	231	240	211	212
専門・技術	209	240	255	198	220
事務	177	227	254	195	274
販売	182	244	184	208	142
サービス	170	219	229	203	168
警備	*	*	*	*	*
農林漁業	136	*	*	*	*
運輸	*	231	223	226	191
生産工程・労務	194	227	240	217	223

※この賃金情報は、雇用保険の被保険者資格を取得した方(新卒者を除く。)の採用時の平均賃金です。

「*」は対象者が3人未満のため掲載していません。

この資料は四半期ごとに更新しています。

これからの

マイページ登録限定

ハローワークの
サービスがさらに充実！

効率的に人材確保！

求人申込みは **マイページ**で！

ハローワークインターネットサービス上での新たな機能「求人者マイページ」が大幅にアップされました。ハローワークのサービスをフル活用するためにも、早めにマイページを開設しましょう！！

求人者マイページのメリット

メリット
1

○365日・24時間いつでも求人申込み手続きができる！

▶ハローワークが開いてなくても求人申込み可能。求人内容の変更や求人取消もOK。ハローワークに来所することなく、会社のパソコン等から求人申込み可能。

メリット
2

○マイページで求人管理が可能！ 有効求人、無効求人の確認も簡単！

▶今までは紙媒体で求人票を保管していたが、パソコンで管理がすっきり。過去の求人履歴を利用して、新たな求人申込みもボタンひとつで可能。

メリット
3

○マイページで応募者の管理ができる！

▶応募者が一覧で表示できます。
▶応募書類が届く前にネットで紹介状が確認可能。

メリット
4

○採否結果の報告もできる！

▶ボタンひとつで簡単操作。FAXや電話報告も不要。経費削減にもなります。
※応募者への通知は求人票記載の通知方法でお願いします。

メリット
5

○求職情報も検索できる！

▶いま登録してる公開に同意している求職者の希望を知る千載一遇のチャンス！

メリット
6

○画像情報の登録や削除も簡単！

▶求職者に職場のイメージや仕事内容を視覚的に訴える絶好の機会！他社の求人に差をつけ
なら画像情報でアピール度満点！ぜひ、最新の画像情報をネットで発信。

事業所の声

フォーマット通りの入力なので紙の記入より楽だった。求人公開前にハローワークで求人内容を確認されるので安心して利用できる

小売業、医療業、製造業他

求人申込み、求人票の変更、修正がHW開庁時間を気にせず事業所で出来るのが便利
介護福祉業、サービス業、製造業他

ハローワークへの選考結果通知の報告がマイページ上で出来るのでFAX誤送信がなくなり簡単でよい
介護福祉業、サービス業 製造業他

求人者マイページの利用方法

マイページで求人票を出したことがある事業所

- 「求人者マイページホーム」画面の「無効になった求人」にある無効になった求人をすべて表示 ボタンをクリック
- 「無効になった求人一覧」画面が表示
- 転用したい求人情報にあるこの求人転用して登録 ボタンをクリック
- 「求人区分登録」画面が表示されます。既存の求人情報を活用して、仮登録出来ます

初めてマイページでハローワークに求人票を出す事業所

登録用紙はハローワーク
大河原へ問い合わせください！

求人者マイページ用メールアドレス登録用紙を記入し、
ハローワーク大河原FAX0 2 2 4 - 5 2 - 3 9 8 9へ
ハローワークでメールアドレス登録後お電話いたします

①電話がありましたら・・・

- 「ハローワークインターネットサービス」にアクセス（「ハローワークインターネット」と検索）
- 求人者マイページ開設（パスワード登録） プライバシーポリシー 次へ進む
 - パスワード登録（半角数字、英字、記号を組み合わせると8桁以上32桁以内）
認証キー入力（メールアドレスに認証キーが届きます。）画面を閉じないで 認証キーをチェック 完了をクリック

②ログイン求人者マイページ

- 「求人者マイページホーム」画面の「無効になった求人」にある無効になった求人をすべて表示 ボタンをクリック
- 「無効になった求人一覧」画面が表示
- 転用したい求人情報にあるこの求人転用して登録 ボタンをクリック
- 「求人区分登録」画面が表示されます。既存の求人情報を活用して、仮登録出来ます
- （画面右下） 完了 クリック
- 「求人仮登録完了」画面において、「14日以内にハローワークへ・・・」という表示が出たら、**必ず**「ハローワーク大河原 求人部門（電話：0 2 2 4 - 5 3 - 1 0 4 2）」にお電話ください。

操作手順①
電話がありましたら
パスワード登録！

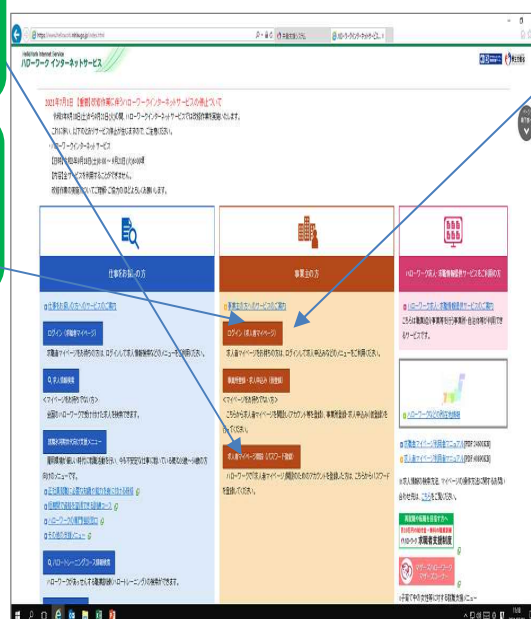
操作手順②
マイページ開設後は
ログイン求人者
マイページから！

ハローワークインター
ネットサービス

検索



ハローワーク大河原
求人専門援助部門
0224-53-1042



今までマイページで
求人票を出したことの
ある事業所はログイン
求人者マイページから

操作方法がご不明の際は、
専用ヘルプデスク
0570-077450へ
お問い合わせください
※マイページの操作
方法は、「求人者マイ
ページ利用者マニュアル」
（ハローワークイ
ンターネットサービス
に掲載）でもご覧いた
だけます。