

月報はさま

令和4年7月1日（金）
迫公共職業安定所
登米市迫町佐沼字内町 42-10
TEL0220-22-8609 FAX0220-22-9579

就職氷河期世代の募集・採用を考えてみませんか？

就職氷河期世代の対象となる求職者

以下の1～3のいずれにも該当する方です。

- 1 年齢が35歳以上55歳未満の方
- 2 正社員雇用の機会に恵まれなかった方…①～③のいずれかにあてはまる方
 - ① 雇入れ日前1年間に正社員として雇用されていないもの、かつ、雇入れ日前直近5年間に正社員としての雇用期間が通算1年以下の方
 - ② 概ね1年以上、臨時的・短期的な就業を繰り返す、あるいは臨時的・短期的な就業と失業状態を繰り返すなど不安定就労の期間が長い方
 - ③ 非正規雇用の就業経験が多い、あるいは就職後の就労期間が短い方
- 3 安定した雇用を希望している方

就職氷河期世代の方の安定した雇用を促進するため、ハローワークでは、年齢を35歳以上55歳未満に限定した求人の受付ができるようになりました。（令和5年3月31日までの措置）

就職氷河期世を募集する求人は2種類

限定求人

就職氷河期世代の応募に 限定した求人

- ・年齢 35歳以上55歳未満
- ・雇用期間 定めなし
- ・経験 不問
- ・免許資格 不問又は実務経験を有しないもの
- ・特記事項に「就職氷河期世代で正社員雇用の機会に恵まれなかった方限定」と記載

歓迎求人

就職氷河期世代の応募を 歓迎する求人

- ・年齢 不問又は定年年齢を上限
- ・雇用期間 定めなし
- ・経験 不問
- ・免許資格 不問又は実務経験を有しないもの
- ・特記事項に「就職氷河期世代で正社員雇用の機会に恵まれなかった方限定」と記載

選考は可能な限り「面接」としていただくようお願いします。

職業紹介関係取扱状況 [令和4年5月内容]

	3月	4月	5月	対前月比 (%)	対前年同月比 (%)
新規求職者数	365人	459人	346人	▲24.6	4.5
有効求職者数	1,413人	1,442人	1,459人	1.2	2.2
新規求人数	425人	504人	388人	▲23.0	21.3
月間有効求人数	1,205人	1,216人	1,182人	▲2.8	12.1
有効求人倍率	0.85倍	0.84倍	0.81倍	▲0.03ポイント	0.07ポイント
紹介件数	469件	438件	390件	▲11.0	▲6.3
就職件数	174件	154件	137件	▲11.0	▲7.4
基本手当受給者実人員	226人	252人	249人	▲1.2	2.0
基本手当支給額	30,609千円	26,567千円	25,122千円	▲5.4	▲7.0

— 窓口の動き —

新規求職者数は前月比で24.6%減少し、前年同月比では4.5%増加した。有効求職者数は前月比で1.2%増加し、前年同月比でも2.2%増加した。

新規求人数は前月比で23.0%減少し、前年同月比では21.3%増加した。月間有効求人数は前月比2.8%減少し、前年同月比では12.1%増加した。

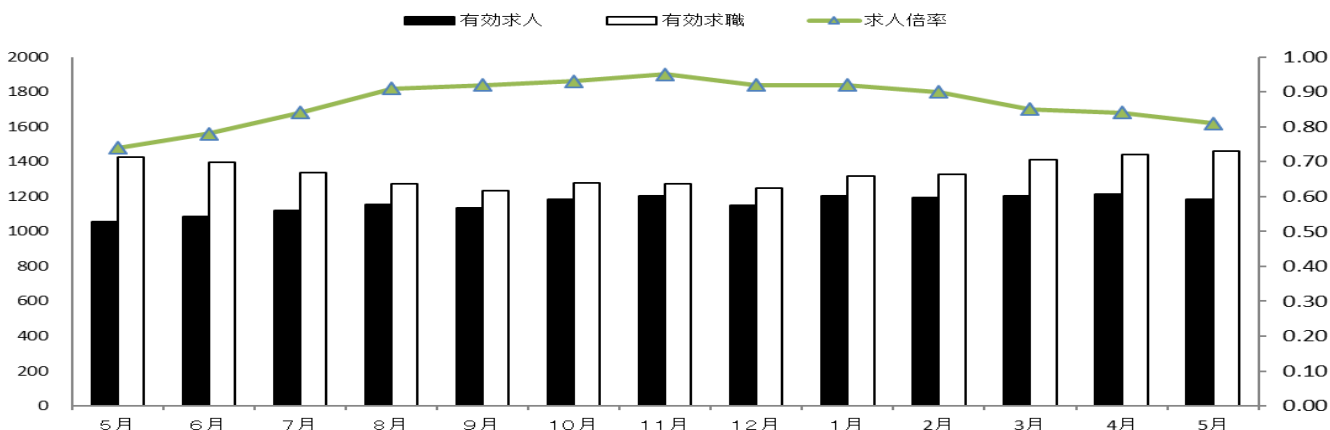
有効求人倍率は0.81倍（原数値）で、前月比0.03ポイント減少し、前年同月比では0.07ポイント増加した。また、宮城県は1.35倍、全国は1.24倍（季節調整値）となっている。

雇用保険基本手当受給者実人員は、前月比1.2%減少し前年同月比では2.0%増加した。

*ハローワークインターネットサービスの拡充に伴い令和3年9月以降の数値には、ハローワークに来所せず、オンライン上で求職登録した求職者数や求職者がハローワークインターネットの求人に応募した就職件数等が含まれています。

求人・求職・求人倍率の推移 【令和3年5月～令和4年5月】

（求人倍率：求職者一人に対し、求人数がどのくらいあるかを表す数値です）



	5月	6月	7月	8月	9月	10月	11月	12月	1月	2月	3月	4月	5月
有効求人	1054	1084	1118	1,153	1,133	1,184	1,206	1,152	1,206	1,195	1,205	1,216	1,182
有効求職	1,427	1,398	1,337	1,271	1,233	1,278	1,271	1,249	1,315	1,327	1,413	1,442	1,459
求人倍率	0.74	0.78	0.84	0.91	0.92	0.93	0.95	0.92	0.92	0.90	0.85	0.84	0.81