

---

---

令和3年 賃金実態調査結果報告  
自動車小売業  
調査結果の概要（表・グラフ）

---

---

令和3年 9月 作成

宮城労働局

# 表 ・ グ ラ フ 目 次

最低賃金に関する基礎調査(概要) .....	1
用語の説明 .....	2
調査対象産業表 .....	3
1 令和3年賃金実態調査結果表 .....	4
2 令和3年影響率表 .....	7
3 対象労働者別分位数等グラフ(自動車小売業、新車、中古車、部品付属品) ..	8
4 中計・明細別(自動車小売業、新車、中古車、部品付属品)分位数等グラフ ..	9
5 年齢別時間当たり賃金額本年調査分(一般+パート) .....	10
6 年齢別時間当たり賃金額本年調査分(パート) .....	11
7 地域別時間当たり賃金額の推移 .....	12
8 男女別時間当たり賃金額の推移 .....	14
9 未満率の推移 .....	15

## 最低賃金に関する基礎調査(概要)

調査の目的	<ul style="list-style-type: none"> <li>・地方最低賃金審議会における最低賃金の決定及び改正等の審議に資すること</li> <li>・中小規模の事業所の労働者の賃金の実態等を把握すること</li> </ul>
調査対象 (産業)	<ul style="list-style-type: none"> <li>・製造業(E)</li> <li>・情報通信業(G)のうち新聞業(G413)及び出版業(G414)</li> <li>・卸売業, 小売業(I)</li> <li>・学術研究, 専門・技術サービス業(L)</li> <li>・宿泊業, 飲食サービス業(M)</li> <li>・生活関連サービス業, 娯楽業(N)</li> <li>・医療, 福祉(P)</li> <li>・サービス業(他に分類されないもの)(R)</li> </ul> <p style="margin-left: 40px;">ただし、上記の産業以外の産業において特定最低賃金が設定されており、当該特定最低賃金の審議に必要な場合は、上記の産業以外の産業であっても調査の対象とする。</p>
(事業所)	<p>事業所規模30人未満の民営事業所 (製造業(E)、情報通信業(G)は100人未満)</p> <p style="margin-left: 40px;">ただし、特定最低賃金が設定されている産業が、常用労働者30人若しくは100人以上を雇用している事業所が多くを占めており、特定最低賃金の審議に必要な場合は、30人若しくは100人以上を雇用している事業所も調査の対象とする。</p>
(労働者)	当年6月1日において雇用される労働者
調査時期	毎年5～6月
調査方法	郵送 + オンライン
主な調査結果	・未満率、影響率(総括表)

# 用語の説明

## 地域について

- 仙 台 市 : 仙台市  
仙 台 市 周 辺 : 塩釜市、名取市、多賀城市、岩沼市、富谷市、  
巨理町、山元町、松島町、七ヶ浜町、利府町  
郡 部 : 仙台市と仙台市周辺を除く市町村

## 統計用語

- 中 位 数 : 労働者の賃金の低いものから一列に並べ、それを二等分し、真ん中の節（ふし）に当たる労働者の賃金額  
第一・四分位数 : 同様に四等分して低いほうから最初の節に当たる労働者の賃金額  
第一・十分位数 : 同様に十等分して低いほうから最初の節に当たる労働者の賃金額  
第一・二十分位数 : 同様に二十等分して低いほうから最初の節に当たる労働者の賃金額

未 満 率 : 最低賃金を改正する前に、最低賃金を下回っている労働者の割合  
(最低賃金の減額特例許可を受けている労働者等も含まれる)

影 響 率 : 最低賃金を改定した後に、改定後の最低賃金を下回ることになる労働者の割合  
(すなわち、最低賃金の改定に伴い、法の強制力により、賃金の引上げを行う必要のある労働者の比率である。引上げ額が大きければ、影響率が上がり、引上げ率が小さければ、影響率は下がることとなる。)

## 調 査 対 象 産 業 表

総計	大計	中計	明細
01	01	00	01
調 査 対 象 産 業 計	地 域 最 賃 対 象 産 業	01	02
		02	04
		03	03
		04	05
		05	06
		06	07
		07	08
		07	09
	02	08	10
	特 定 ( 産 業 別 ) 最 賃 対 象 産 業	09	11
		10	12
			13
			14
		15	
		16	

	01	特定(産業別)最賃適用 除外者及び年齢除外者	01	特定(産業別)最賃適用除外者及び年齢除外者	
	01	地域最賃適用 製 造 業	02	E - 製造業	E (特賃除く)
	02	地域最賃適用 卸売業, 小売業	04	I - 卸売業, 小売業	I (特賃を除く)
	03	地域最賃適用 学術研究, 専門・技術サービス業, 新聞業, 出版業	03	G - 情報通信業のうち新聞業 (G413), 出版業 (G414)	G413, G414
	03		05	L - 学術研究, 専門技術サービス業	L
	04	地域最賃適用 宿泊業, 飲食サービス業	06	M - 宿泊業, 飲食サービス業	M
	05	地域最賃適用 生活関連サービス業, 娯楽業	07	N - 生活関連サービス業, 娯楽業	N
	06	地域最賃適用 医療, 福祉	08	P - 医療・福祉	P
	07	地域最賃適用 サービス業(他に分類されないもの)	09	R - サービス業(他に分類されないもの)	R
	02	08	10	鉄鋼業	E 22 (2211, 2251, 2252, 229, 220を除く)
	09	09	11	電子部品・デバイス・電子回路製造業	E 28
	10	09	12	電気機械器具製造業	E 29
			13	情報通信機械器具製造業	E 30
	10	10	14	自動車(新車)小売業	I 5911
			15	中古自動車小売業	I 5912
			16	自動車部分品・附属品小売業	I 5913

# 1 令和3年賃金実態調査結果（総括表）

		人数	時間当たり 平均賃金額	中位数	第一・ 四分位数	第一・ 十分位数	第一・ 二十分位数	未満率
自動車 小売業	中計10	7,509 人	1,472 円	1,374 円	1,122 円	972 円	917 円	2.6 %
	男	6,074 人	1,545 円	1,463 円	1,194 円	1,042 円	970 円	1.7 %
	女	1,435 人	1,166 円	1,092 円	950 円	900 円	857 円	6.6 %
	パート	341 人	1,031 円	950 円	900 円	830 円	825 円	19.5 %
	仙台市	3,216 人	1,478 円	1,376 円	1,121 円	970 円	915 円	2.3 %
	仙台市周辺	1,242 人	1,483 円	1,420 円	1,152 円	970 円	930 円	1.8 %
	郡部	3,052 人	1,463 円	1,355 円	1,122 円	987 円	909 円	3.3 %
	10～29人	5,274 人	1,520 円	1,424 円	1,152 円	1,000 円	940 円	1.4 %
	1～9人	2,235 人	1,361 円	1,279 円	1,058 円	929 円	879 円	5.4 %
自動車 (新車) 小売業	明細14	4,878 人	1,546 円	1,458 円	1,190 円	1,049 円	969 円	0.7 %
	男	4,103 人	1,609 円	1,514 円	1,252 円	1,094 円	1,030 円	0.3 %
	女	775 人	1,210 円	1,152 円	1,018 円	927 円	900 円	3.0 %
	パート	124 人	1,129 円	1,136 円	905 円	900 円	891 円	3.2 %
	仙台市	2,136 人	1,569 円	1,486 円	1,200 円	1,074 円	970 円	0.6 %
	仙台市周辺	766 人	1,594 円	1,519 円	1,233 円	1,041 円	970 円	0.0 %
	郡部	1,976 人	1,502 円	1,402 円	1,158 円	1,030 円	964 円	1.2 %
	10～29人	4,248 人	1,566 円	1,467 円	1,204 円	1,069 円	997 円	0.3 %
	1～9人	631 人	1,411 円	1,309 円	1,095 円	944 円	900 円	3.8 %

# 1 令和3年賃金実態調査結果（総括表）

		人数	時間当たり 平均賃金額	中位数	第一・ 四分位数	第一・ 十分位数	第一・ 二十分位数	未満率
中古自動車 小売業	明細15	1,371 人	1,343 円	1,250 円	1,005 円	909 円	879 円	5.9 %
	男	965 人	1,445 円	1,359 円	1,144 円	989 円	938 円	2.1 %
	女	407 人	1,101 円	1,000 円	909 円	850 円	830 円	14.8 %
	パート	152 人	989 円	910 円	900 円	825 円	800 円	24.3 %
	仙台市	612 人	1,304 円	1,218 円	987 円	910 円	900 円	3.5 %
	仙台市周辺	180 人	1,321 円	1,364 円	1,080 円	900 円	850 円	5.9 %
	郡部	579 人	1,390 円	1,306 円	1,061 円	909 円	833 円	8.4 %
	10～29人	369 人	1,306 円	1,193 円	1,000 円	900 円	900 円	2.3 %
	1～9人	1,003 人	1,356 円	1,273 円	1,009 円	909 円	840 円	7.1 %
自動車部分品・ 付属品小売業	明細16	1,260 人	1,329 円	1,196 円	1,006 円	919 円	860 円	6.3 %
	男	1,006 人	1,379 円	1,288 円	1,061 円	948 円	860 円	6.8 %
	女	253 人	1,133 円	1,000 円	940 円	919 円	891 円	4.3 %
	パート	65 人	942 円	900 円	830 円	830 円	825 円	38.9 %
	仙台市	467 人	1,286 円	1,128 円	995 円	919 円	860 円	8.6 %
	仙台市周辺	295 人	1,294 円	1,170 円	1,000 円	942 円	900 円	3.9 %
	郡部	497 人	1,392 円	1,253 円	1,026 円	919 円	878 円	5.5 %
	10～29人	658 人	1,341 円	1,122 円	979 円	919 円	860 円	8.1 %
	1～9人	602 人	1,317 円	1,262 円	1,061 円	942 円	891 円	4.3 %

## 1 令和3年度賃金実態調査結果（総括表 昨年との比較）

		人数	時間当たり 平均賃金額	中位数	第一・ 四分位数	第一・ 十分位数	第一・ 二十分位数	未満率
自動車小売業	中計10	7,509 人	1,472 円	1,374 円	1,122 円	972 円	917 円	2.6 %
	男	6,074 人	1,545 円	1,463 円	1,194 円	1,042 円	970 円	1.7 %
	女	1,435 人	1,166 円	1,092 円	950 円	900 円	857 円	6.6 %
	パート	341 人	1,031 円	950 円	900 円	830 円	825 円	19.5 %
	仙台市	3,216 人	1,478 円	1,376 円	1,121 円	970 円	915 円	2.3 %
	仙台市周辺	1,242 人	1,483 円	1,420 円	1,152 円	970 円	930 円	1.8 %
	郡部	3,052 人	1,463 円	1,355 円	1,122 円	987 円	909 円	3.3 %
	10～29人	5,274 人	1,520 円	1,424 円	1,152 円	1,000 円	940 円	1.4 %
	1～9人	2,235 人	1,361 円	1,279 円	1,058 円	929 円	879 円	5.4 %
令和2年度調査	中計10	7,273 人	1,490 円	1,401 円	1,139 円	1,000 円	923 円	2.6 %
	男	5,994 人	1,558 円	1,484 円	1,205 円	1,049 円	988 円	0.9 %
	女	1,280 人	1,170 円	1,111 円	952 円	885 円	841 円	10.5 %
	パート	244 人	966 円	900 円	857 円	830 円	820 円	31.9 %
	仙台市	3,110 人	1,529 円	1,473 円	1,170 円	1,017 円	941 円	1.2 %
	仙台市周辺	1,230 人	1,474 円	1,371 円	1,127 円	1,004 円	941 円	1.7 %
	郡部	2,933 人	1,455 円	1,357 円	1,110 円	952 円	891 円	4.4 %
	10～29人	5,175 人	1,533 円	1,457 円	1,176 円	1,026 円	947 円	1.3 %
	1～9人	2,083 人	1,382 円	1,290 円	1,049 円	926 円	865 円	5.9 %

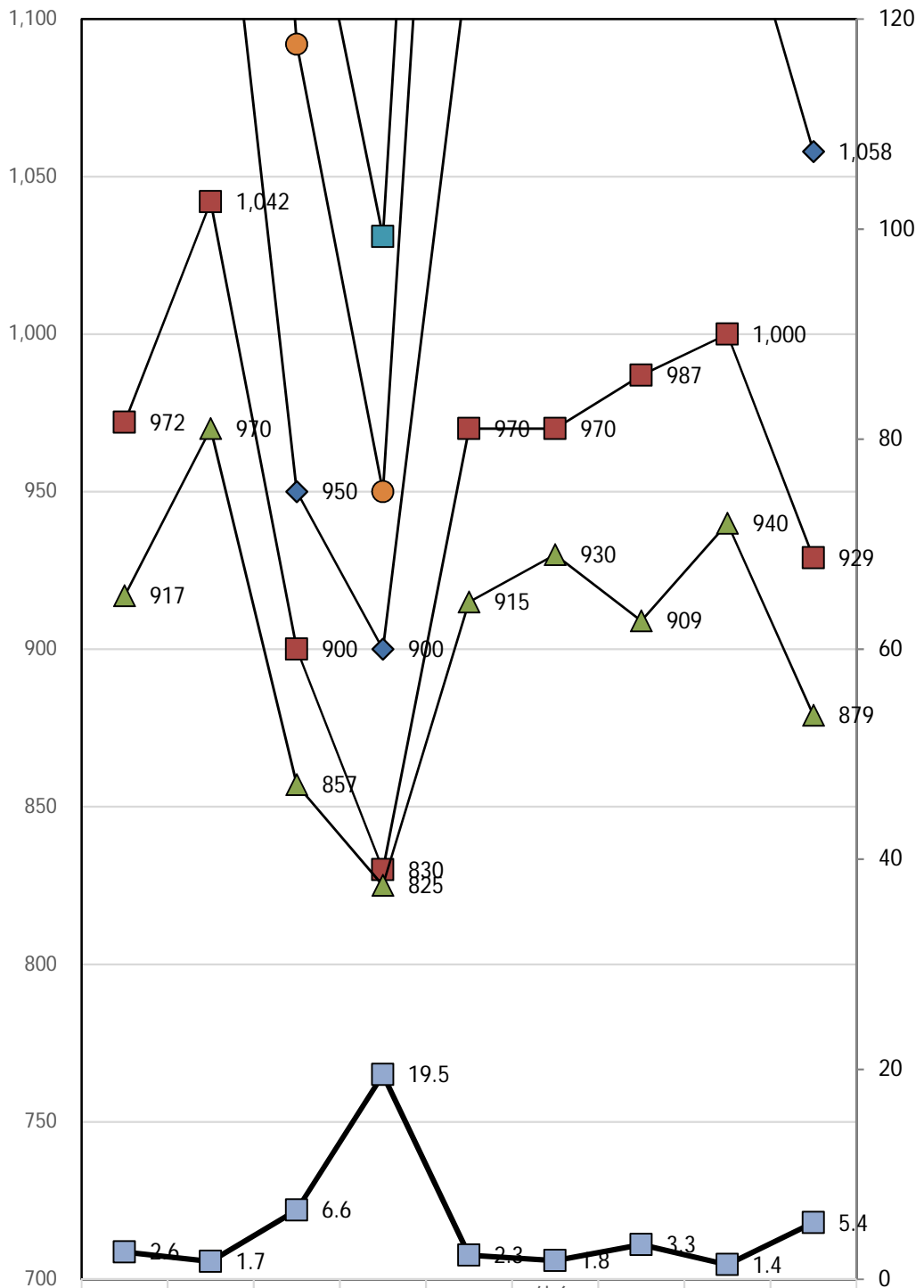


## 2 令和3年影響率表（自動車小売業）

調査対象労働者数：7,509人  
男女計・全地域

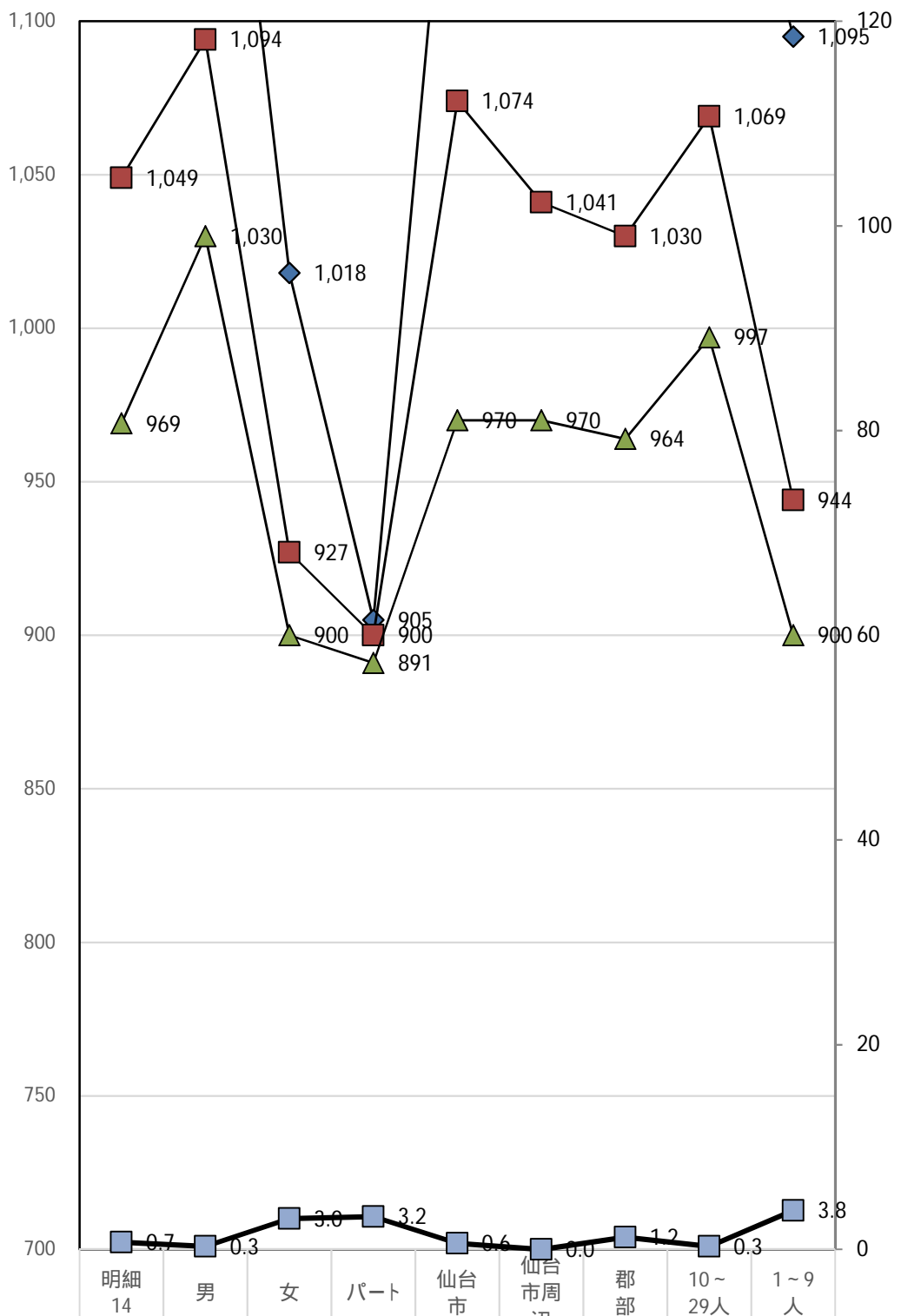
賃金（円）	加算額（円）	分布労働者数	影響率（％）
～ 824		25	
825～ 890		171	
891		13	2.61（未満率）
892	1		2.77
893	2	6	2.77
894	3		2.86
895	4		2.86
896	5	7	2.86
897	6		2.95
898	7		2.95
899	8		2.95
900	9	101	2.95
901	10		4.31
902	11	4	4.31
903	12		4.36
904	13		4.36
905	14	4	4.36
906	15	9	4.41
907	16	3	4.53
908	17	3	4.57
909	18	12	4.61
910	19	4	4.77
911	20		4.83
912	21		4.83
913	22	4	4.83
914	23		4.88
915	24	7	4.88
916	25		4.97
917	26	3	4.97
918	27	4	5.02
919	28	29	5.07
920	29	13	5.45
921	30	3	5.63
922	31		5.67
923	32	3	5.67
924	33	4	5.71
925	34		5.76
926	35	8	5.76

### 3 自動車小売業対象労働者別分位数等グラフ



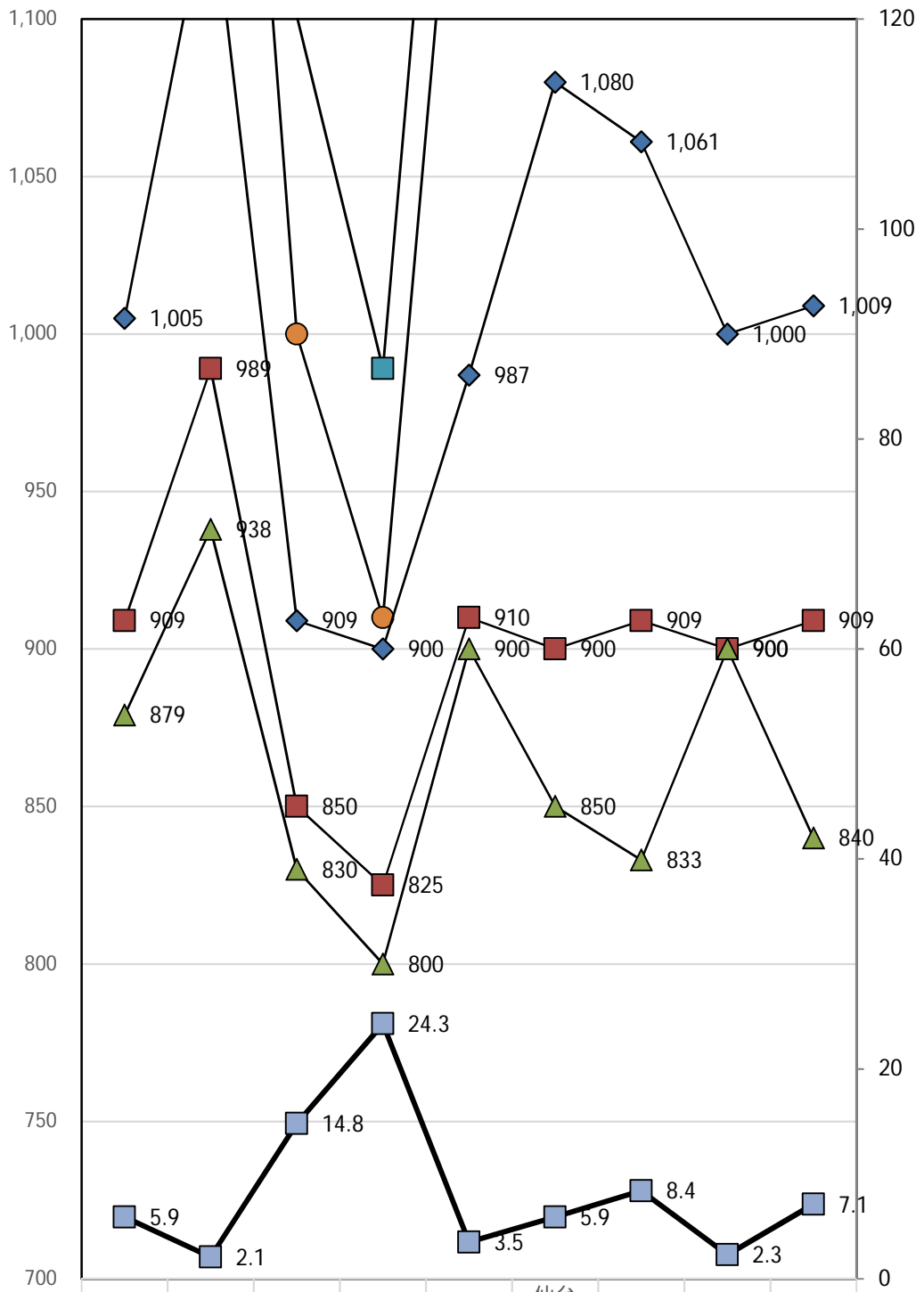
項目	中計 10	男	女	パート	仙台 市	仙台 市周 辺	郡 部	10~ 29人	1~9 人
時間当たり 平均賃金額	1,472	1,545	1,166	1,031	1,478	1,483	1,463	1,520	1,361
中位数	1,374	1,463	1,092	950	1,376	1,420	1,355	1,424	1,279
第一・四分位数	1,122	1,194	950	900	1,121	1,152	1,122	1,152	1,058
第一・十分位数	972	1,042	900	830	970	970	987	1,000	929
第一・二十分位数	917	970	857	825	915	930	909	940	879
人数	7,509	6,074	1,435	341	3,216	1,242	3,052	5,274	2,235
未満率	2.6	1.7	6.6	19.5	2.3	1.8	3.3	1.4	5.4

### 3 自動車(新車)小売業対象労働者別分位数等グラフ



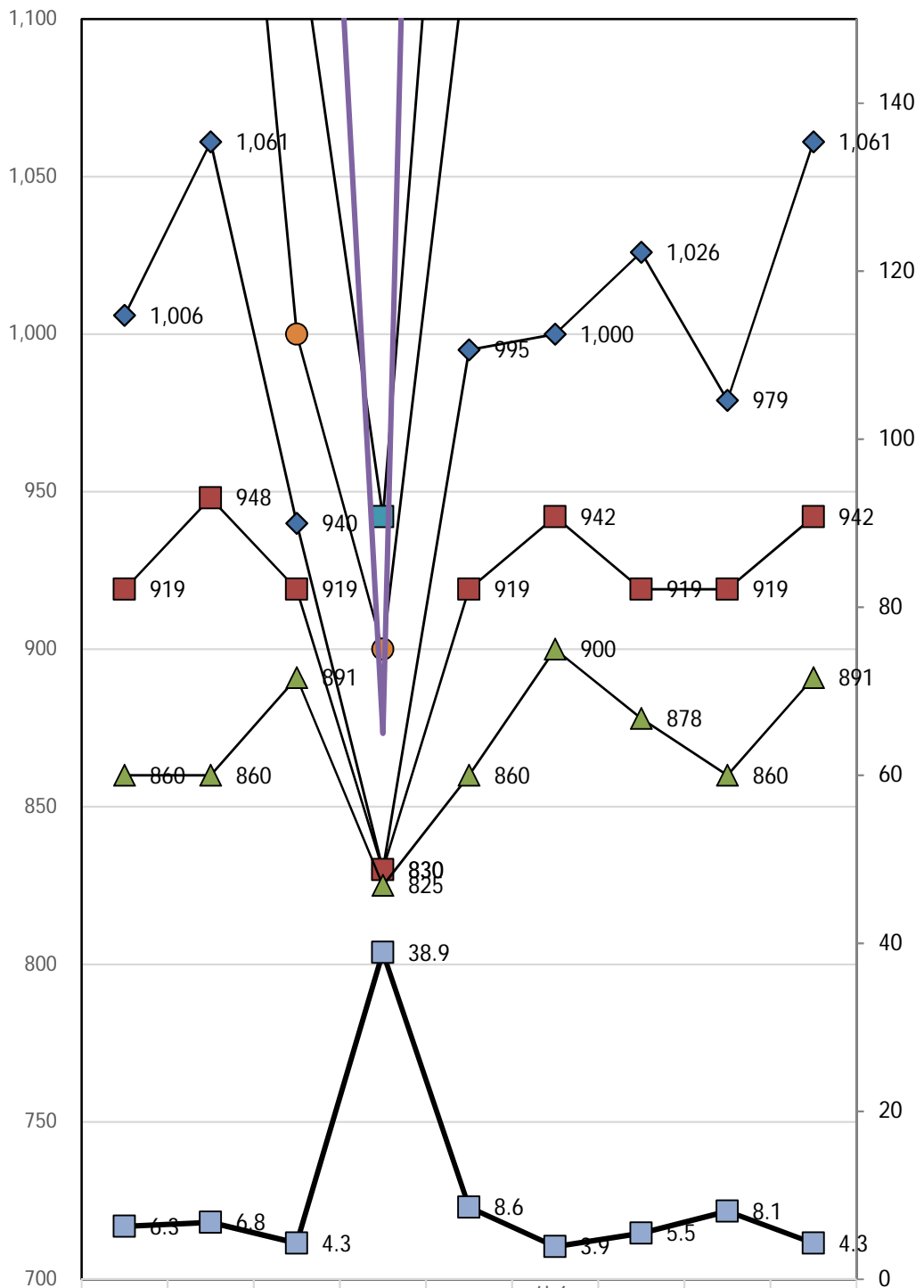
項目	明細14	男	女	パート	仙台市	仙台市周辺	郡部	10~29人	1~9人
時間当たり平均賃金額	1,546	1,609	1,210	1,129	1,569	1,594	1,502	1,566	1,411
中位数	1,458	1,514	1,152	1,136	1,486	1,519	1,402	1,467	1,309
第一・四分位数	1,190	1,252	1,018	905	1,200	1,233	1,158	1,204	1,095
第一・十分位数	1,049	1,094	927	900	1,074	1,041	1,030	1,069	944
第一・二十分位数	969	1,030	900	891	970	970	964	997	900
人数	4,878	4,103	775	124	2,136	766	1,976	4,248	631
未満率	0.7	0.3	3.0	3.2	0.6	0.0	1.2	0.3	3.8

### 3 中古自動車小売業対象労働者別分位数等グラフ



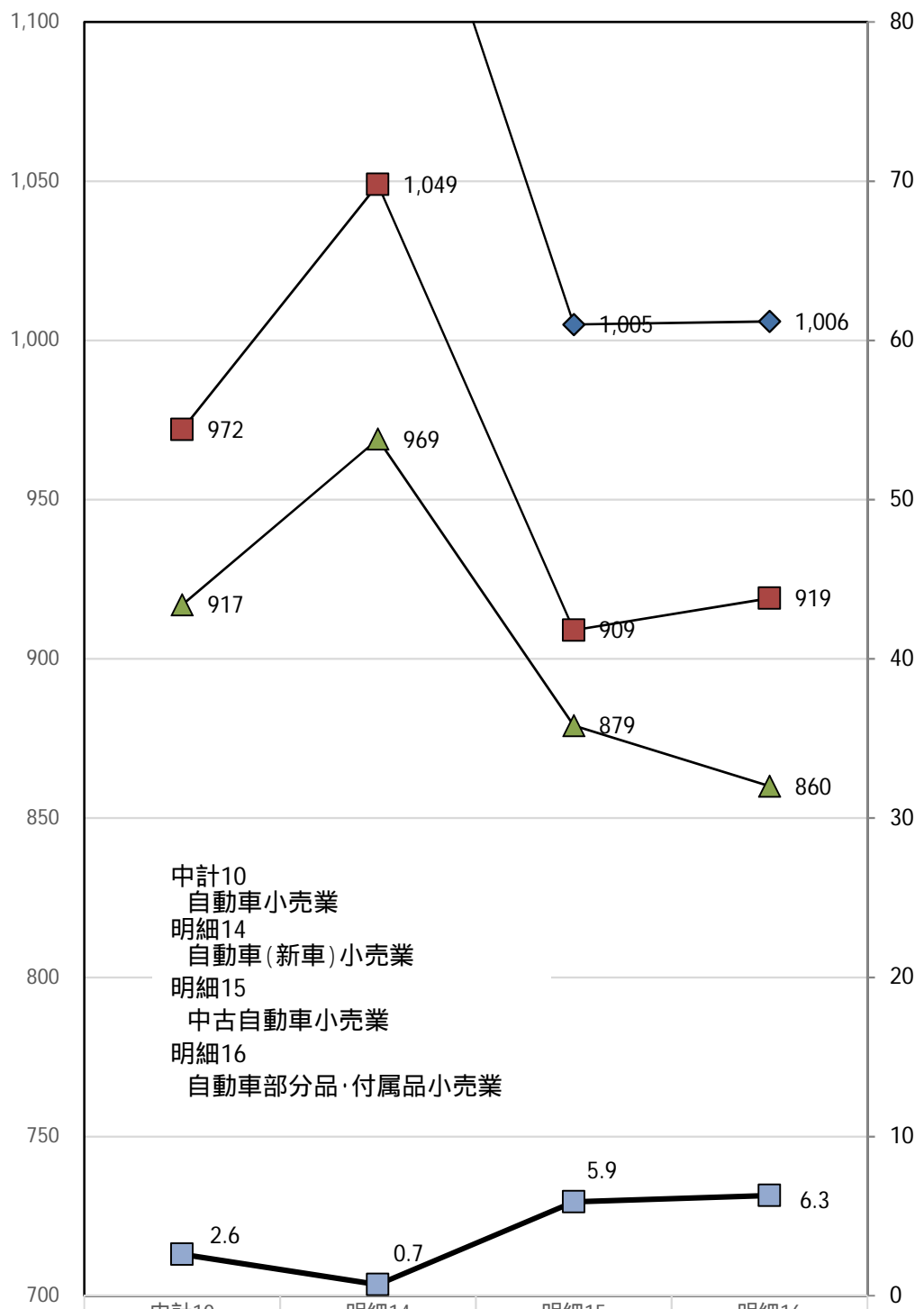
項目	明細15	男	女	パート	仙台市	仙台市周辺	郡部	10~29人	1~9人
時間当たり平均賃金額	1,343	1,445	1,101	989	1,304	1,321	1,390	1,306	1,356
中位数	1,250	1,359	1,000	910	1,218	1,364	1,306	1,193	1,273
第一・四分位数	1,005	1,144	909	900	987	1,080	1,061	1,000	1,009
第一・十分位数	909	989	850	825	910	900	909	900	909
第一・二十分位数	879	938	830	800	900	850	833	900	840
人数	1,371	965	407	152	612	180	579	369	1,003
未満率	5.9	2.1	14.8	24.3	3.5	5.9	8.4	2.3	7.1

### 3 自動車部分品・付属品小売業対象労働者別分位数等グラフ



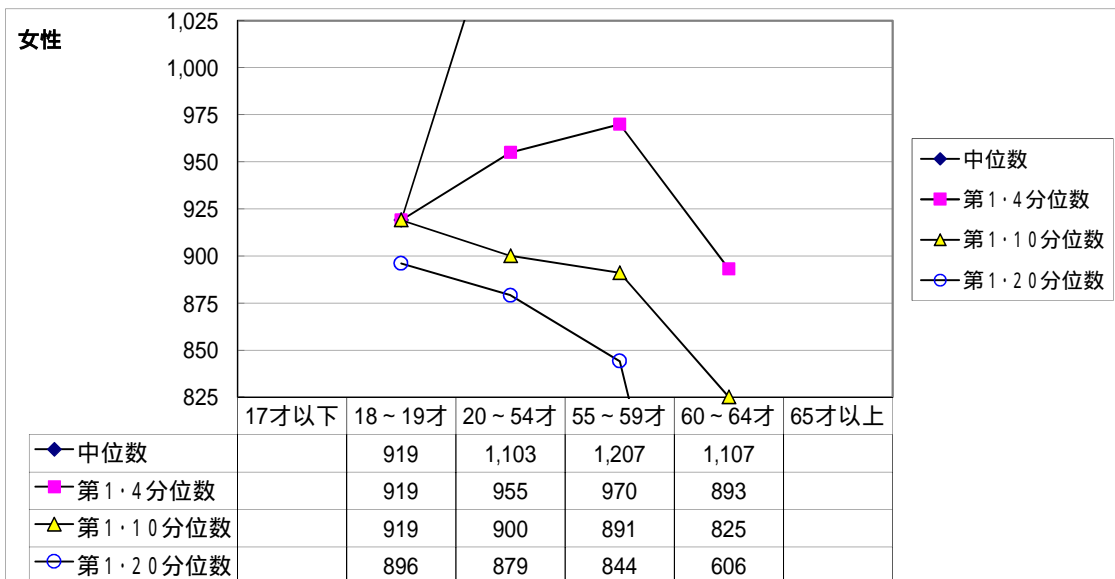
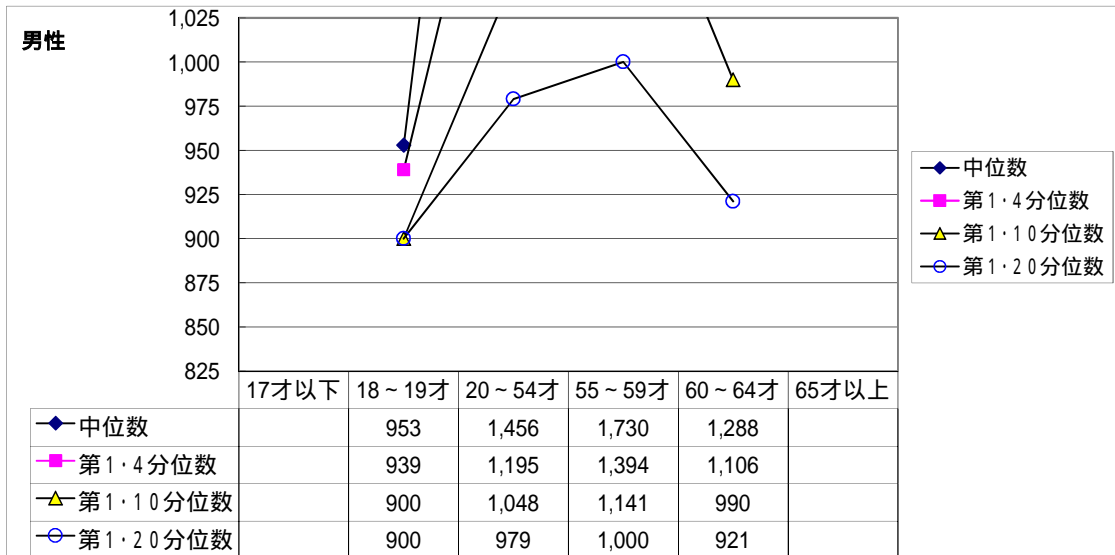
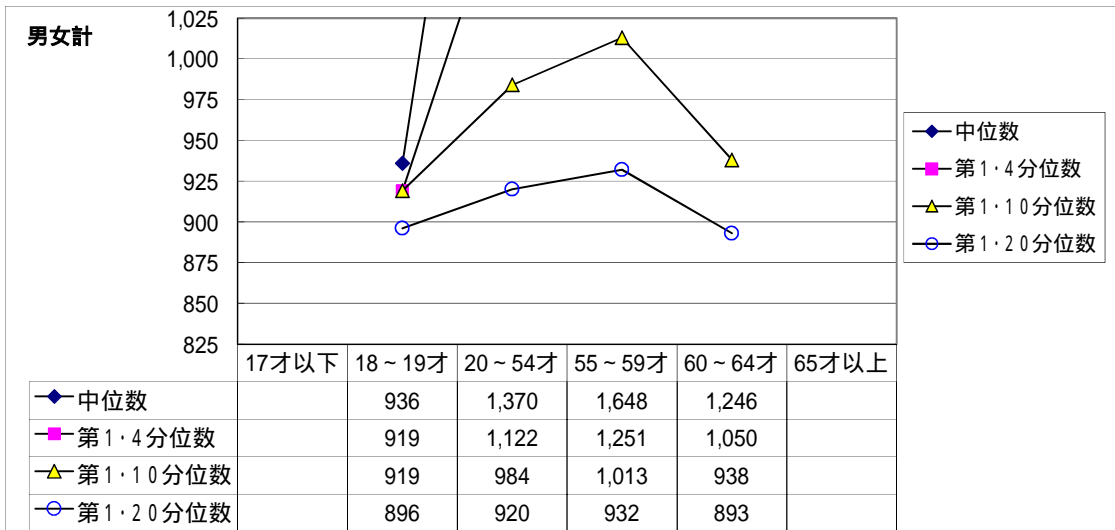
	明細 16	男	女	パート	仙台 市	仙台 市周 辺	郡 部	10~ 29人	1~9 人
—■— 時間当たり 平均賃金額	1,329	1,379	1,133	942	1,286	1,294	1,392	1,341	1,317
—●— 中位数	1,196	1,288	1,000	900	1,128	1,170	1,253	1,122	1,262
—◆— 第一・四分位数	1,006	1,061	940	830	995	1,000	1,026	979	1,061
—■— 第一・十分位数	919	948	919	830	919	942	919	919	942
—▲— 第一・二十分位数	860	860	891	825	860	900	878	860	891
—■— 人数	1,260	1,006	253	65	467	295	497	658	602
—■— 未満率	6.3	6.8	4.3	38.9	8.6	3.9	5.5	8.1	4.3

#### 4 中計、明細別分位数等グラフ

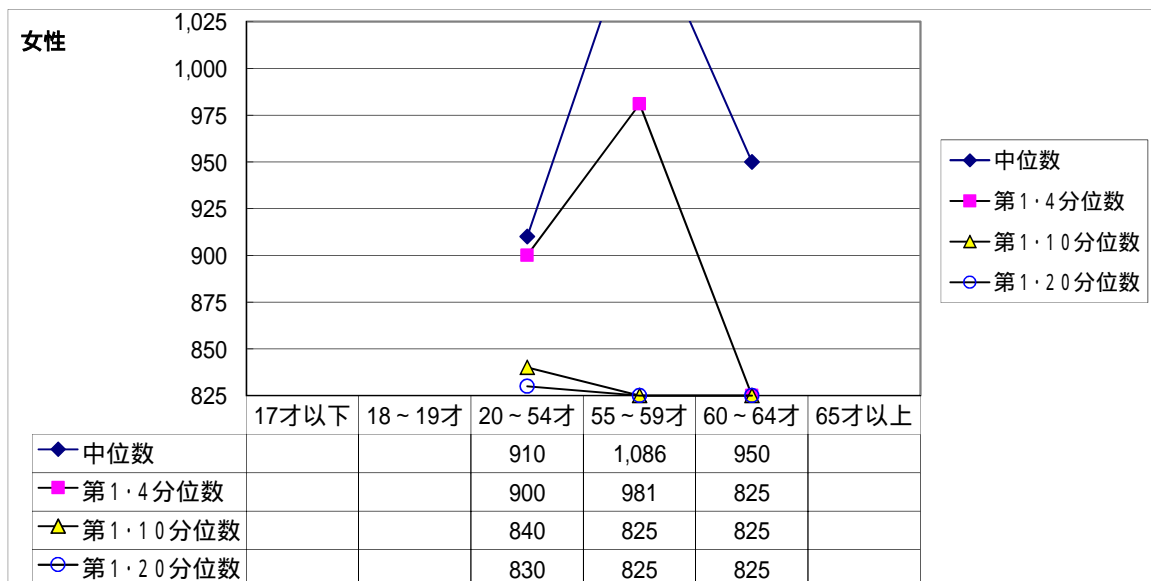
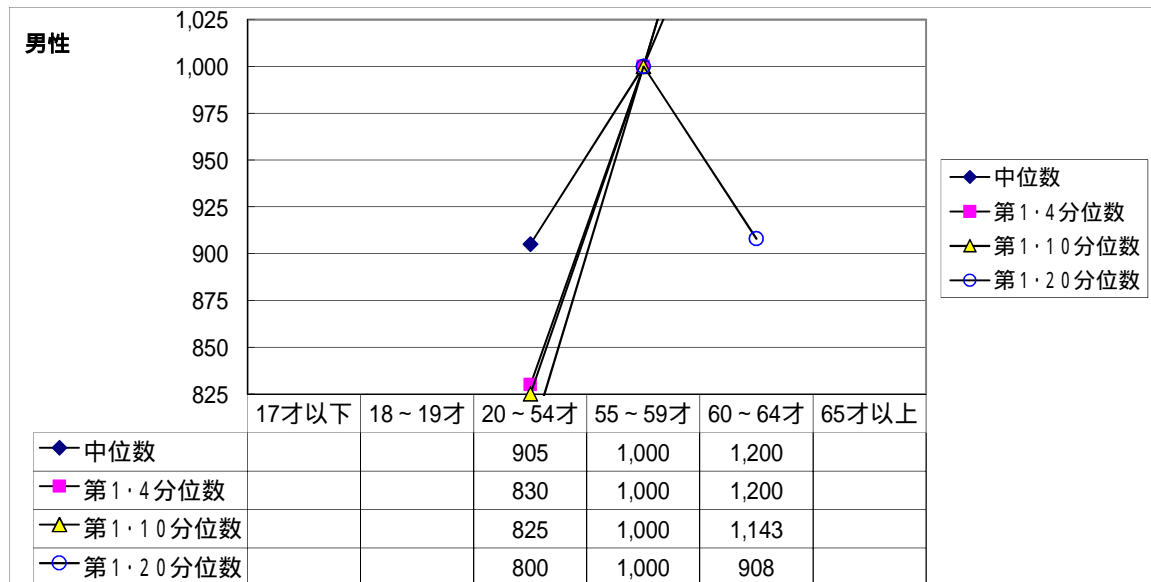
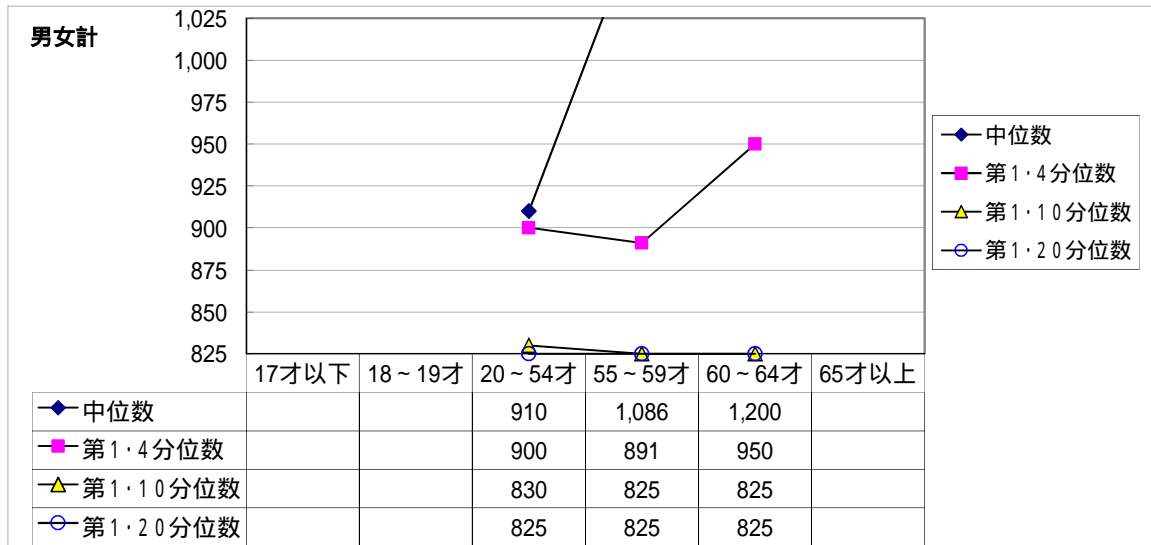


	中計10	明細14	明細15	明細16
時間当たり平均賃金額	1,472	1,546	1,343	1,329
中位数	1,374	1,458	1,250	1,196
第一・四分位数	1,122	1,190	1,005	1,006
第一・十分位数	972	1,049	909	919
第一・二十分位数	917	969	879	860
人数	7,509	4,878	1,371	1,260
未満率	2.6	0.7	5.9	6.3

### 5 年齢別時間当たり賃金額本年度調査分(一般+パート)

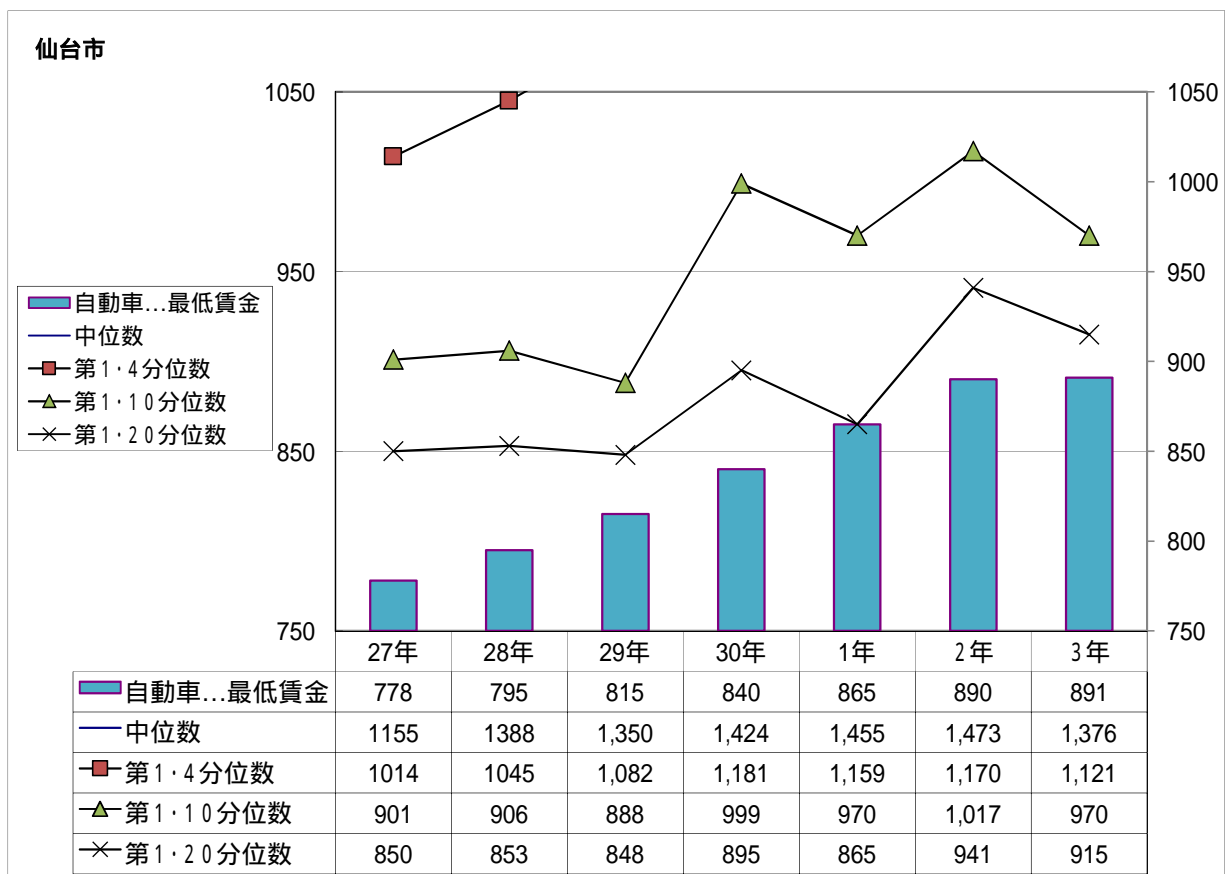
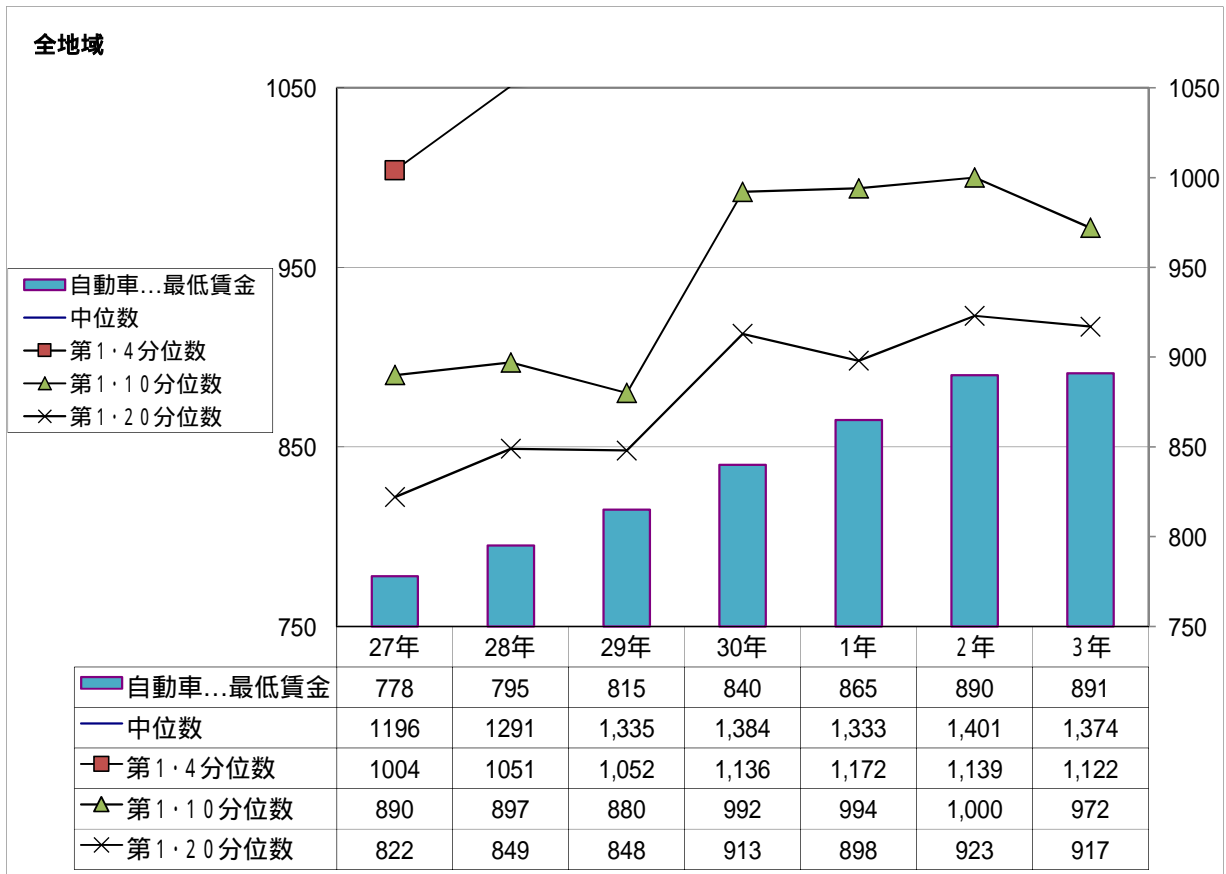


## 6 年齢別時間当たり賃金額本年度調査分(パート)

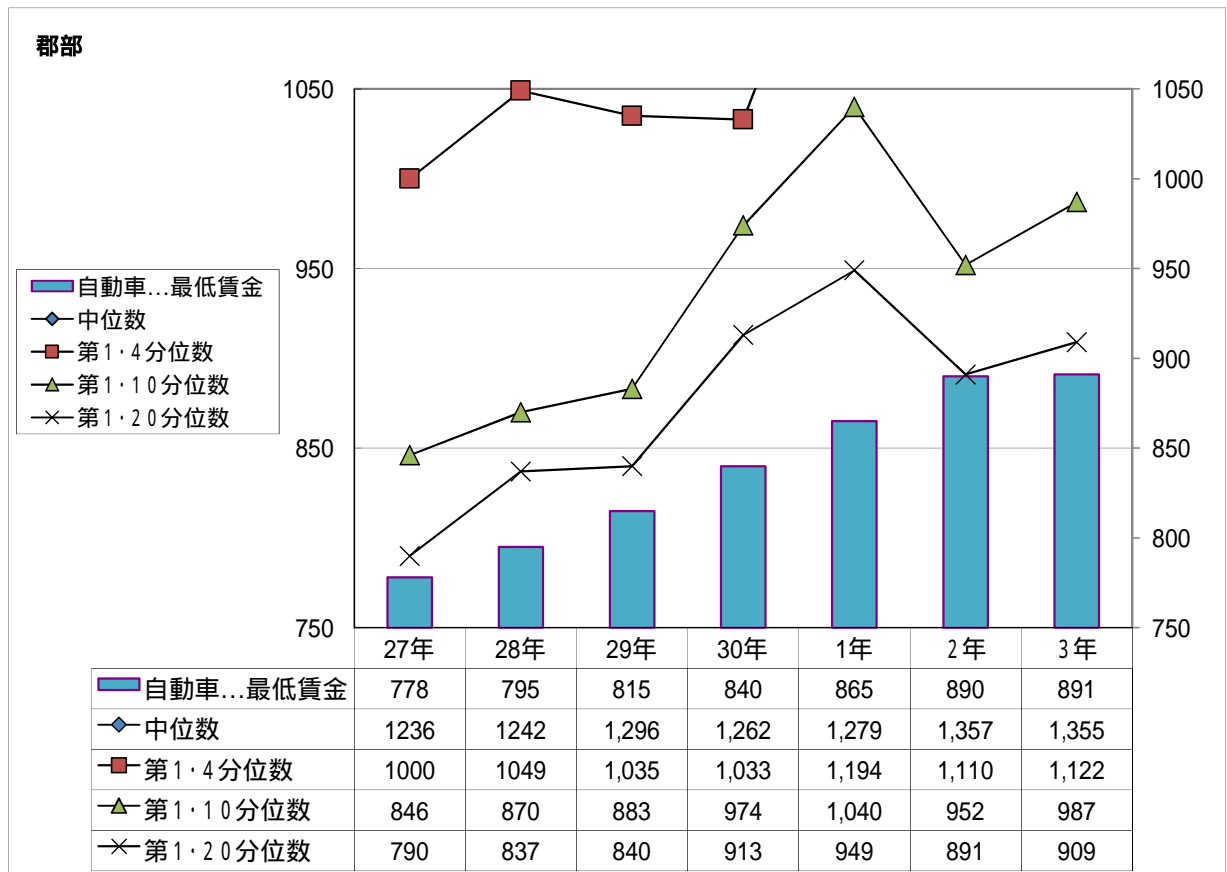
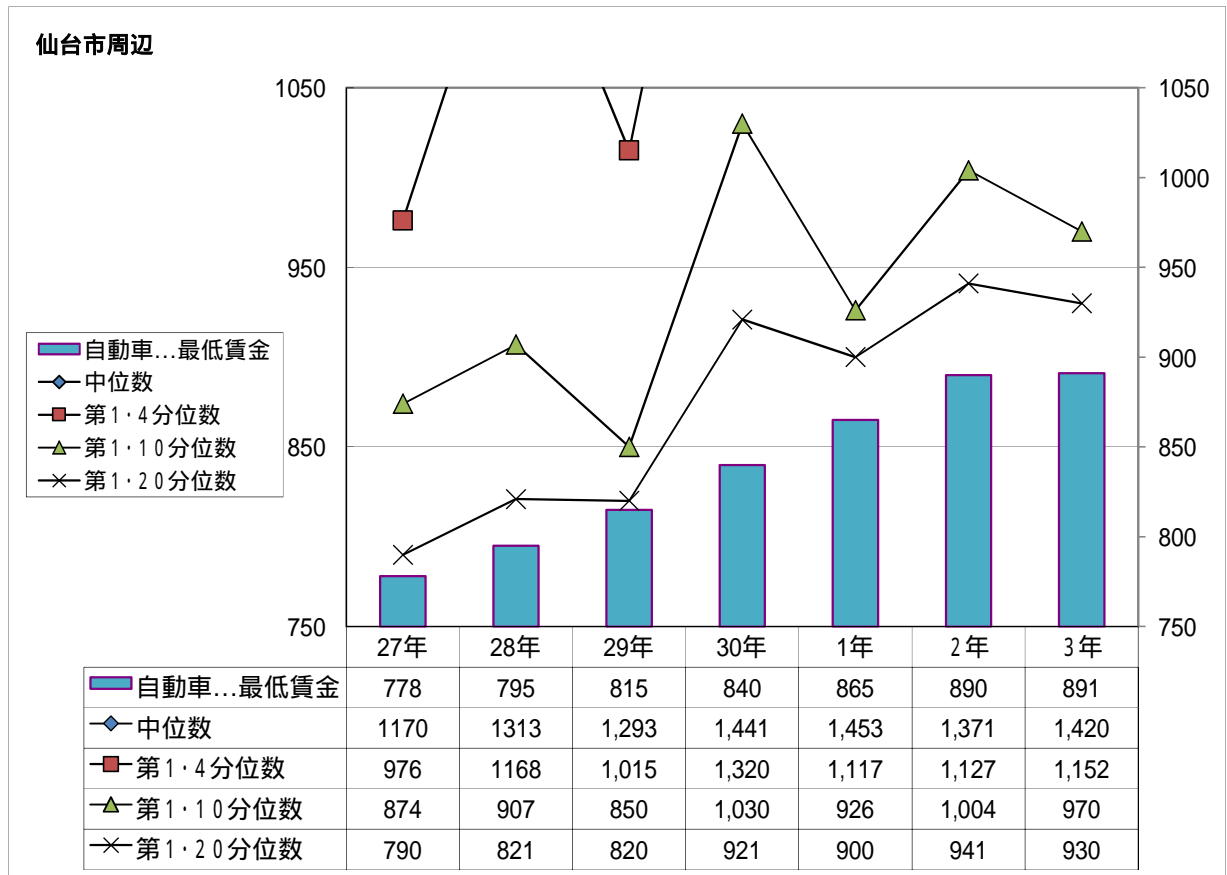




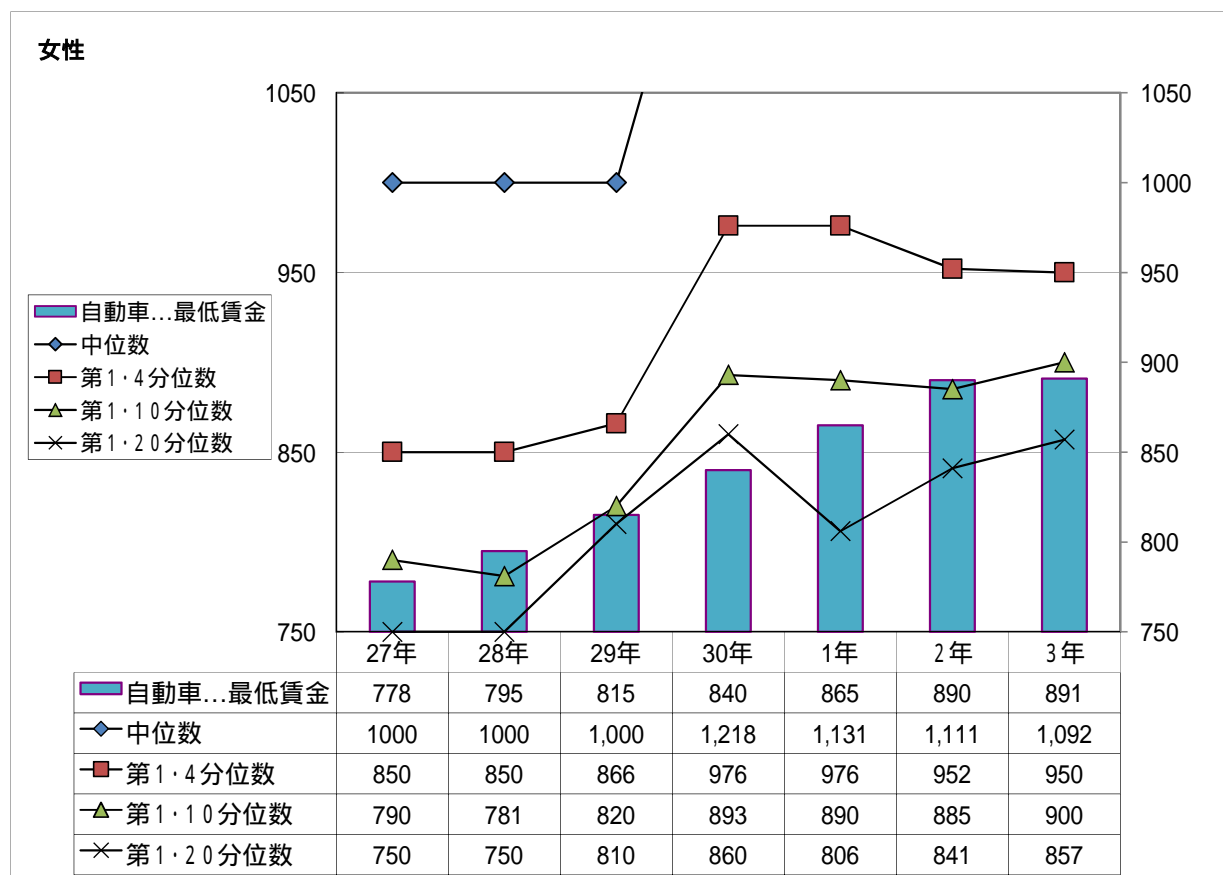
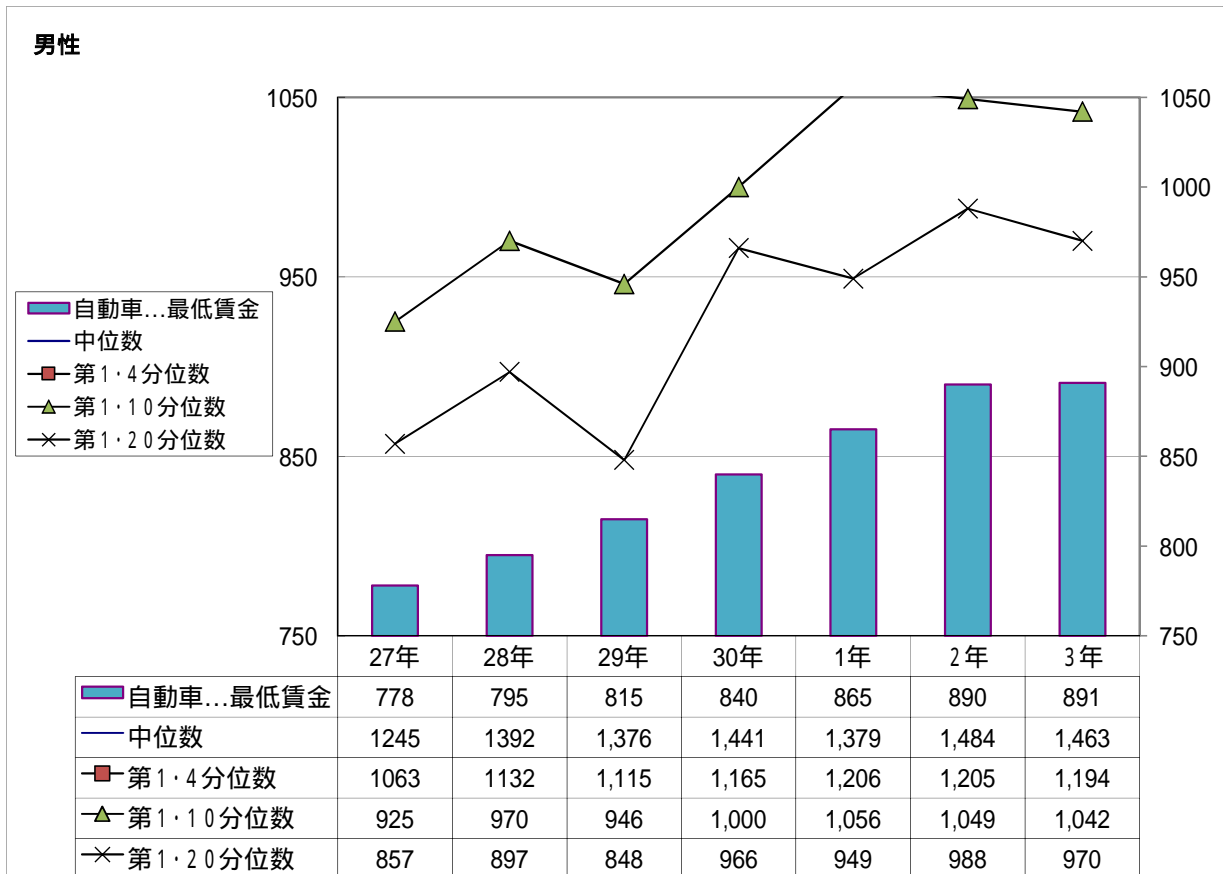
## 7 地域別時間当たり賃金額の推移



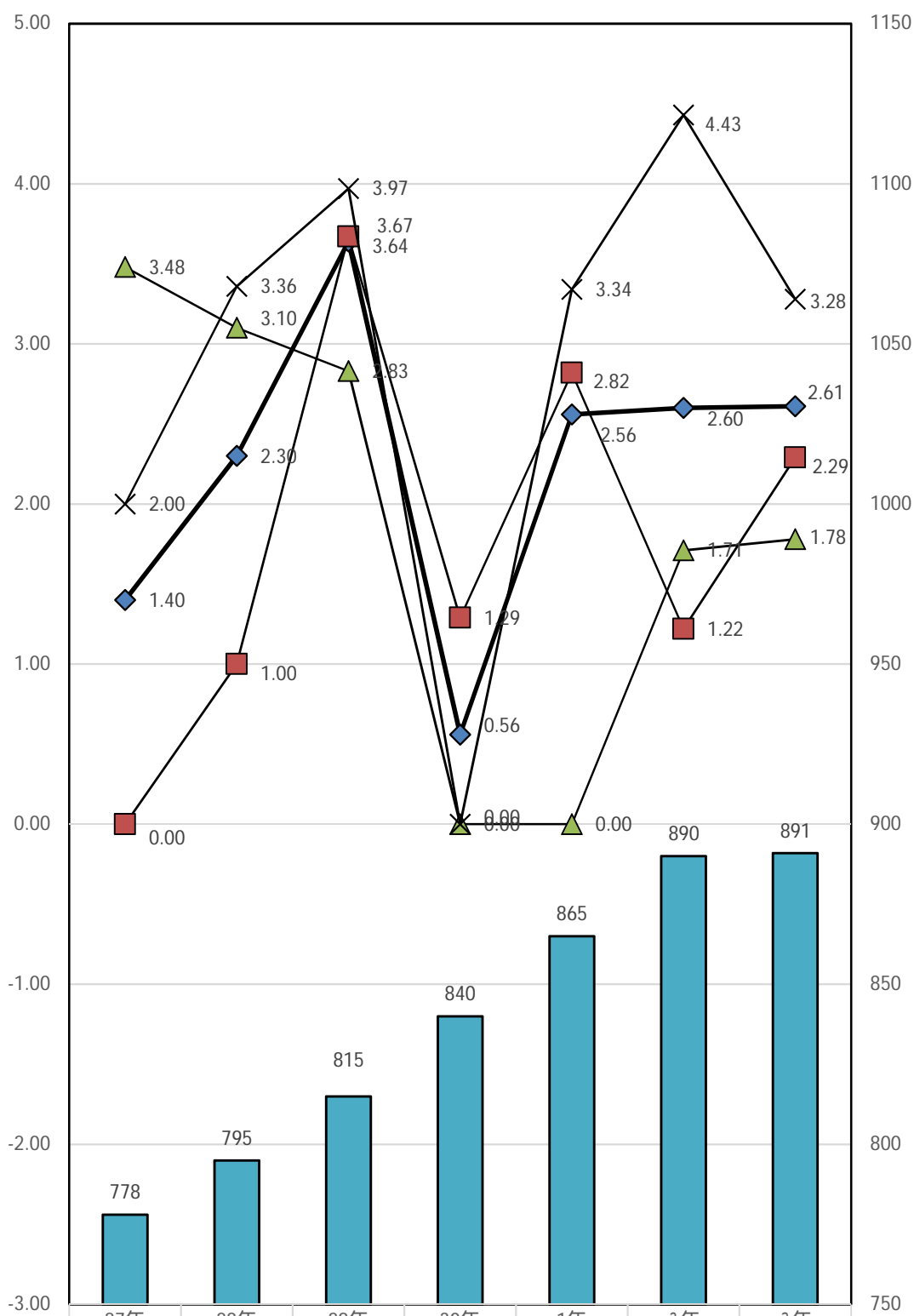
## 7 地域別時間当たり賃金額の推移



## 8 男女別時間当たり賃金額の推移



## 9 未満率の推移



自動車...最低賃金	778	795	815	840	865	890	891
全地域	1.40	2.30	3.64	0.56	2.56	2.60	2.61
仙台市	0.00	1.00	3.67	1.29	2.82	1.22	2.29
仙台市周辺	3.48	3.10	2.83	0.00	0.00	1.71	1.78
郡部	2.00	3.36	3.97	0.00	3.34	4.43	3.28

自動車...最低賃金 全地域 仙台市 仙台市周辺 郡部