

---

---

令和3年 賃金実態調査結果報告  
電子部品・デバイス・電子回路、  
電気機械器具、情報通信機械器具製造業  
調査結果の概要（表・グラフ）

---

---

令和3年 9月 作成  
宮城労働局

# 表 ・ グ ラ フ 目 次

最低賃金に関する基礎調査(概要) .....	1
用語の説明 .....	2
調査対象産業表 .....	3
1 令和3年賃金実態調査結果表 .....	4
2 令和3年影響率表 .....	7
3 対象労働者別分位数等グラフ(電子・・・製造業、明細11、12、13) .....	8
4 中計・明細別(電子・・・製造業、明細11、12、13)分位数等グラフ .....	9
5 年齢別時間当たり賃金額本年調査分(一般+パート) .....	10
6 年齢別時間当たり賃金額本年調査分(パート) .....	11
7 地域別時間当たり賃金額の推移 .....	12
8 男女別時間当たり賃金額の推移 .....	14
9 未満率の推移 .....	15

## 最低賃金に関する基礎調査(概要)

調査の目的	<ul style="list-style-type: none"> <li>・地方最低賃金審議会における最低賃金の決定及び改正等の審議に資すること</li> <li>・中小規模の事業所の労働者の賃金の実態等を把握すること</li> </ul>
調査対象 (産業)	<ul style="list-style-type: none"> <li>・製造業(E)</li> <li>・情報通信業(G)のうち新聞業(G413)及び出版業(G414)</li> <li>・卸売業,小売業(I)</li> <li>・学術研究,専門・技術サービス業(L)</li> <li>・宿泊業,飲食サービス業(M)</li> <li>・生活関連サービス業,娯楽業(N)</li> <li>・医療,福祉(P)</li> <li>・サービス業(他に分類されないもの)(R)</li> </ul> <p style="margin-left: 40px;">ただし、上記の産業以外の産業において特定最低賃金が設定されており、当該特定最低賃金の審議に必要な場合は、上記の産業以外の産業であっても調査の対象とする。</p>
(事業所)	<p>事業所規模30人未満の民営事業所 (製造業(E)、情報通信業(G)は100人未満)</p> <p style="margin-left: 40px;">ただし、特定最低賃金が設定されている産業が、常用労働者30人若しくは100人以上を雇用している事業所が多くを占めており、特定最低賃金の審議に必要な場合は、30人若しくは100人以上を雇用している事業所も調査の対象とする。</p>
(労働者)	当年6月1日において雇用される労働者
調査時期	毎年5～6月
調査方法	郵送+オンライン
主な調査結果	・未満率、影響率(総括表)

# 用語の説明

## 地域について

- 仙 台 市 : 仙台市  
仙 台 市 周 辺 : 塩釜市、名取市、多賀城市、岩沼市、富谷市、  
巨理町、山元町、松島町、七ヶ浜町、利府町  
郡 部 : 仙台市と仙台市周辺を除く市町村

## 統計用語

- 中 位 数 : 労働者の賃金の低いものから一列に並べ、それを二等分し、真ん中の節（ふし）に当たる労働者の賃金額  
第一・四分位数 : 同様に四等分して低いほうから最初の節に当たる労働者の賃金額  
第一・十分位数 : 同様に十等分して低いほうから最初の節に当たる労働者の賃金額  
第一・二十分位数 : 同様に二十等分して低いほうから最初の節に当たる労働者の賃金額

未 満 率 : 最低賃金を改正する前に、最低賃金を下回っている労働者の割合  
(最低賃金の減額特例許可を受けている労働者等も含まれる)

影 響 率 : 最低賃金を改定した後に、改定後の最低賃金を下回ることになる労働者の割合  
(すなわち、最低賃金の改定に伴い、法の強制力により、賃金の引上げを行う必要のある労働者の比率である。引上げ額が大きければ、影響率が上がり、引上げ率が小さければ、影響率は下がることとなる。)

## 調 査 対 象 産 業 表

総計	大計	中計	明細		
01	01	00 特定(産業別)最賃適用除外者及び年齢除外者	01 特定(産業別)最賃適用除外者及び年齢除外者		
調査対象産業計	地域最賃対象産業	01 地域最賃適用 製造業	02 E - 製造業 E (特賃除く)		
		02 地域最賃適用 卸売業, 小売業	04 I - 卸売業, 小売業 I (特賃を除く)		
		03 地域最賃適用 学術研究, 専門・技術サービス業, 新聞業, 出版業	03 G - 情報通信業のうち新聞業(G413), 出版業(G414) G413, G414		
			05 L - 学術研究, 専門技術サービス業 L		
		04 地域最賃適用 宿泊業, 飲食サービス業	06 M - 宿泊業, 飲食サービス業 M		
		05 地域最賃適用 生活関連サービス業, 娯楽業	07 N - 生活関連サービス業, 娯楽業 N		
		06 地域最賃適用 医療, 福祉	08 P - 医療・福祉 P		
		07 地域最賃適用 サービス業(他に分類されないもの)	09 R - サービス業(他に分類されないもの) R		
		02	特定(産業別)最賃対象産業	08 鉄鋼業	10 鉄鋼業 E22 (2211, 2251, 2252, 229, 220を除く)
		09 電子部品・デバイス・電子回路、電気機械器具、情報通信機械器具製造業		11 電子部品・デバイス・電子回路製造業 E28	
	12 電気機械器具製造業 E29				
	13 情報通信機械器具製造業 E30				
10 自動車小売業	14 自動車(新車)小売業 I5911				
	15 中古自動車小売業 I5912				
	16 自動車部分品・附属品小売業 I5913				

# 1 令和3年賃金実態調査結果（総括表）

		人数	時間当たり 平均賃金額	中位数	第一・ 四分位数	第一・ 十分位数	第一・ 二十分位数	未満率
電子部品・デバイス・ 機械器具製造業	中計09	3,522 人	1,197 円	1,075 円	909 円	867 円	864 円	1.9 %
	男	1,867 人	1,385 円	1,250 円	1,080 円	950 円	920 円	0.8 %
	女	1,655 人	986 円	915 円	870 円	864 円	864 円	3.1 %
	パート	312 人	935 円	870 円	864 円	864 円	845 円	7.6 %
	仙台市	744 人	1,383 円	1,215 円	1,087 円	972 円	955 円	1.1 %
	仙台市周辺	508 人	1,244 円	1,148 円	943 円	870 円	865 円	0.4 %
	郡部	2,270 人	1,130 円	1,000 円	891 円	864 円	864 円	2.5 %
	30～99人	2,054 人	1,126 円	1,034 円	900 円	869 円	864 円	1.8 %
	10～29人	1,058 人	1,243 円	1,136 円	910 円	867 円	864 円	2.8 %
	1～9人	411 人	1,433 円	1,350 円	1,080 円	865 円	864 円	0.0 %
電子部品・デバイス・ 電子回路製造業	明細11	1,721 人	1,121 円	1,000 円	880 円	864 円	864 円	1.6 %
	男	788 人	1,322 円	1,206 円	1,050 円	943 円	903 円	0.0 %
	女	933 人	952 円	891 円	867 円	864 円	864 円	2.9 %
	パート	191 人	905 円	870 円	864 円	864 円	825 円	6.2 %
	仙台市	116 人	1,278 円	1,157 円	1,062 円	880 円	870 円	0.0 %
	仙台市周辺	355 人	1,200 円	1,112 円	903 円	869 円	864 円	0.0 %
	郡部	1,249 人	1,084 円	957 円	870 円	864 円	864 円	2.2 %
	30～99人	1,241 人	1,110 円	996 円	887 円	868 円	864 円	1.3 %
	10～29人	351 人	1,123 円	1,040 円	870 円	864 円	864 円	3.3 %
	1～9人	128 人	1,227 円	1,136 円	864 円	864 円	864 円	0.0 %

# 1 令和3年賃金実態調査結果（総括表）

		人数	時間当たり 平均賃金額	中位数	第一・ 四分位数	第一・ 十分位数	第一・ 二十分位数	未満率
電気 機械 器具 製造業	明細12	1,546 人	1,272 円	1,136 円	969 円	889 円	865 円	2.2 %
	男	920 人	1,435 円	1,277 円	1,114 円	986 円	927 円	1.1 %
	女	626 人	1,034 円	972 円	898 円	864 円	864 円	3.8 %
	パ ー ト	106 人	990 円	880 円	864 円	850 円	845 円	11.4 %
	仙 台 市	613 人	1,403 円	1,224 円	1,088 円	986 円	960 円	1.3 %
	仙台市周辺	153 人	1,279 円	1,166 円	1,081 円	900 円	867 円	1.4 %
	郡 部	779 人	1,168 円	1,046 円	901 円	865 円	864 円	3.1 %
	30 ~ 99 人	813 人	1,151 円	1,073 円	939 円	877 円	864 円	2.6 %
	10 ~ 29 人	488 人	1,329 円	1,193 円	962 円	870 円	865 円	2.6 %
	1 ~ 9 人	245 人	1,563 円	1,394 円	1,136 円	1,051 円	1,002 円	0.0 %
情報 通信 機械 器具 製造業	明細13	256 人	1,251 円	1,136 円	944 円	882 円	865 円	2.1 %
	男	160 人	1,403 円	1,276 円	1,136 円	923 円	915 円	3.4 %
	女	96 人	999 円	982 円	882 円	865 円	865 円	0.0 %
	パ ー ト	15 人	941 円	900 円	875 円	875 円	875 円	0.0 %
	仙 台 市	15 人	1,397 円	1,477 円	1,136 円	1,136 円	1,136 円	0.0 %
	仙台市周辺	0 人	0 円	0 円	0 円	0 円	0 円	0.0 %
	郡 部	241 人	1,242 円	1,079 円	932 円	882 円	865 円	2.3 %
	30 ~ 99 人	0 人	円	円	円	円	円	%
	10 ~ 29 人	219 人	1,244 円	1,079 円	932 円	882 円	865 円	2.5 %
	1 ~ 9 人	37 人	1,292 円	1,179 円	1,136 円	1,000 円	900 円	0.0 %

# 1 令和3年度賃金実態調査結果（総括表 昨年との比較）

		人数	時間当たり 平均賃金額	中位数	第一・ 四分位数	第一・ 十分位数	第一・ 二十分位数	未満率
電子部品・デバイス・電子回路 器具製造業	中計09	3,522 人	1,197 円	1,075 円	909 円	867 円	864 円	1.9 %
	男	1,867 人	1,385 円	1,250 円	1,080 円	950 円	920 円	0.8 %
	女	1,655 人	986 円	915 円	870 円	864 円	864 円	3.1 %
	パート	312 人	935 円	870 円	864 円	864 円	845 円	7.6 %
	仙台市	744 人	1,386 円	1,215 円	1,087 円	972 円	955 円	1.1 %
	仙台市周辺	508 人	1,224 円	1,148 円	943 円	870 円	864 円	0.4 %
	郡部	2,270 人	1,130 円	1,000 円	891 円	864 円	864 円	2.5 %
	30～99人	2,054 人	1,126 円	1,034 円	900 円	869 円	864 円	1.8 %
	10～29人	1,058 人	1,243 円	1,136 円	910 円	867 円	864 円	2.8 %
	1～9人	411 人	1,433 円	1,350 円	1,080 円	865 円	864 円	0.0 %
令和2年度調査	中計09	2,554 人	1,234 円	1,108 円	897 円	858 円	825 円	10.4 %
	男	1,519 人	1,392 円	1,271 円	1,061 円	924 円	863 円	4.7 %
	女	1,034 人	1,003 円	900 円	862 円	830 円	819 円	18.8 %
	パート	196 人	916 円	862 円	830 円	824 円	824 円	45.0 %
	仙台市	407 人	1,457 円	1,322 円	1,109 円	997 円	937 円	3.3 %
	仙台市周辺	389 人	1,142 円	1,012 円	867 円	857 円	850 円	10.1 %
	郡部	1,758 人	1,204 円	1,061 円	878 円	853 円	824 円	12.1 %
	30～99人	1,597 人	1,203 円	1,082 円	886 円	858 円	824 円	10.2 %
	10～29人	711 人	1,238 円	1,097 円	890 円	850 円	825 円	13.9 %
	1～9人	245 人	1,428 円	1,328 円	1,051 円	882 円	862 円	1.6 %



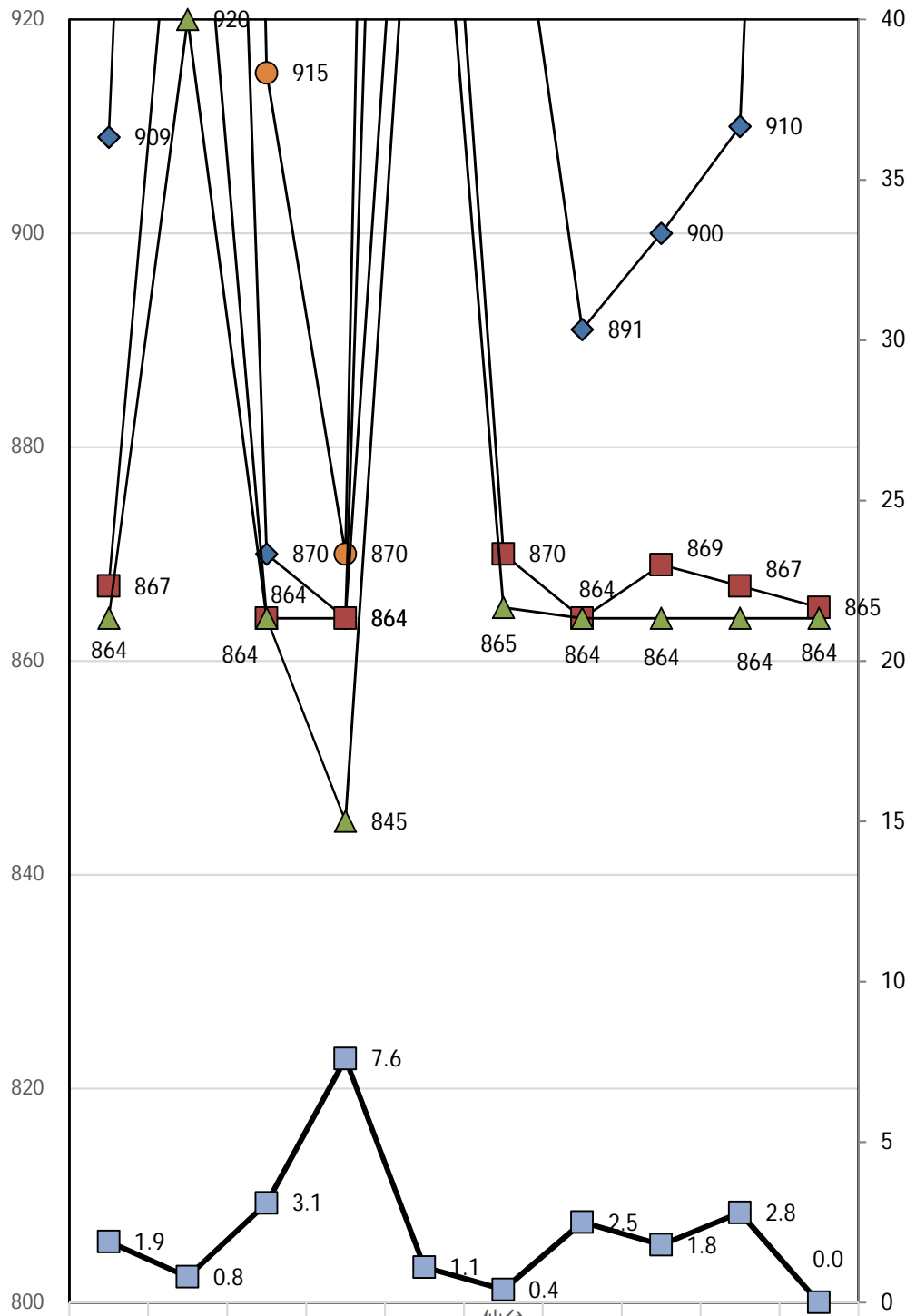
## 2 令和3年影響率表（電子...、電気...、情報...製造業）

調査対象労働者数：3,522人

男女計・全地域

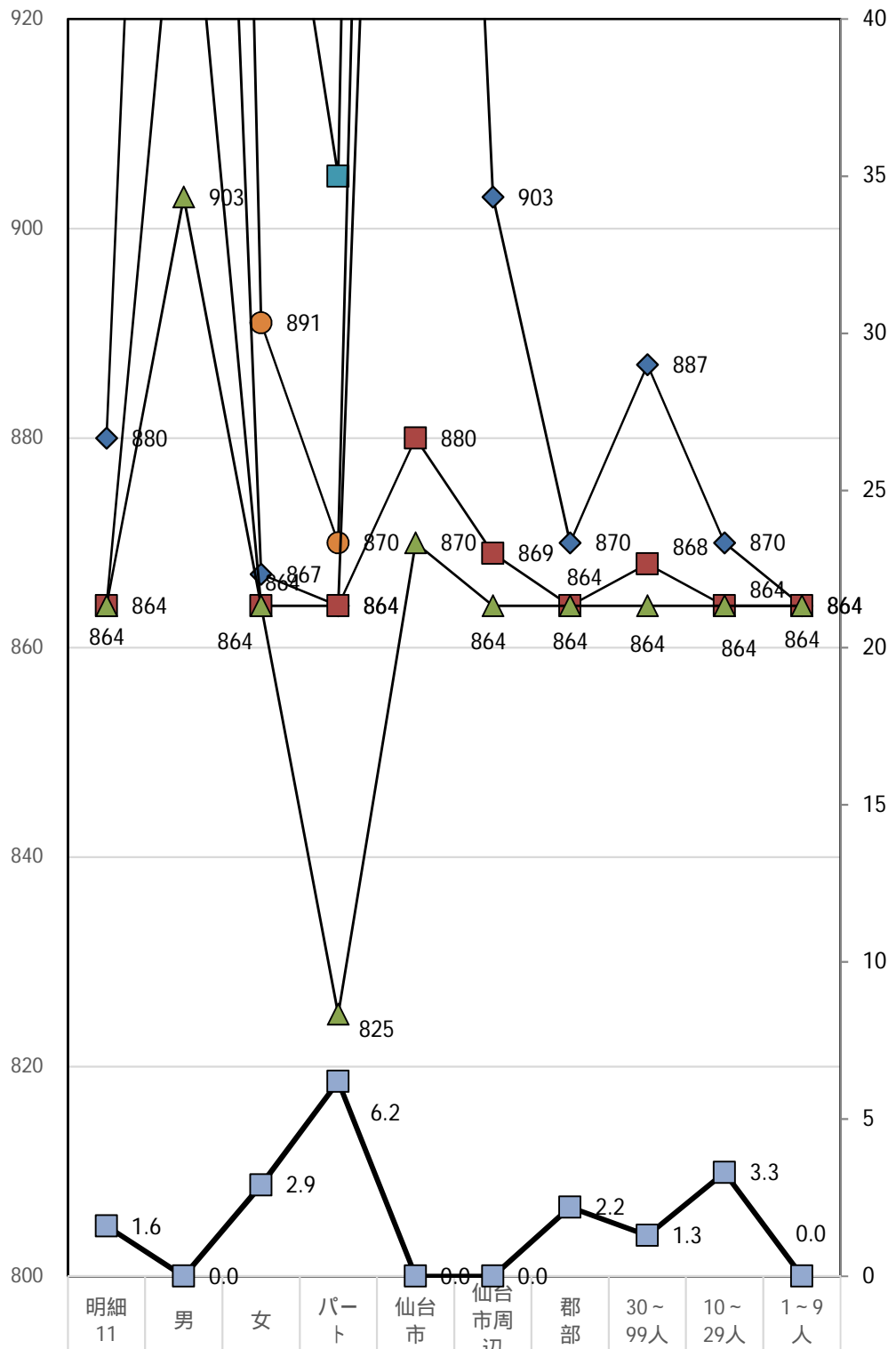
賃金（円）	加算額（円）	分布労働者数	影響率（％）
～ 824			
825～ 863		67	
864		213	1.90（未満率）
865	1	49	7.96
866	2		9.34
867	3	30	9.34
868	4	16	10.19
869	5	21	10.63
870	6	118	11.23
871	7	4	14.59
872	8		14.71
873	9		14.71
874	10	30	14.71
875	11	22	15.58
876	12	5	16.19
877	13	7	16.33
878	14	4	16.52
879	15		16.65
880	16	12	16.65
881	17		17.00
882	18	18	17.00
883	19		17.51
884	20		17.51
885	21		17.51
886	22	4	17.51
887	23	11	17.63
888	24	20	17.96
889	25	6	18.53
890	26	14	18.70
891	27	10	19.11
892	28	14	19.40
893	29	20	19.80
894	30	6	20.37
895	31		20.53
896	32	8	20.53
897	33	5	20.76
898	34	4	20.90
899	35	4	21.03

### 3 中計09(電子、電気、情報…)対象労働者別分位数等グラフ



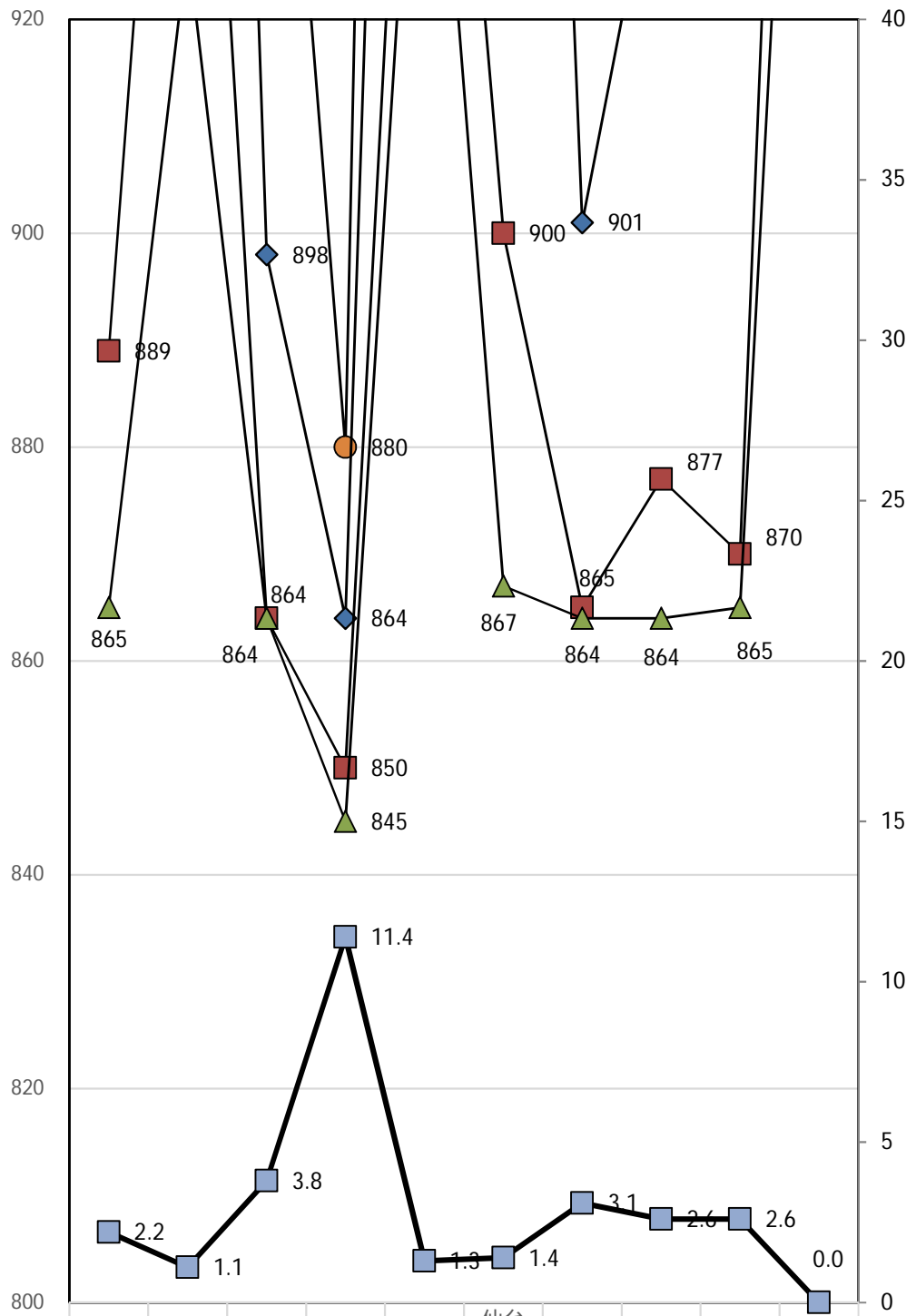
項目	中計09	男	女	パート	仙台市	仙台市周辺	郡部	30~99人	10~29人	1~9人
時間当たり平均賃金額	1,197	1,385	986	935	1,383	1,244	1,130	1,126	1,243	1,433
中位数	1,075	1,250	915	870	1,215	1,148	1,000	1,034	1,136	1,350
第一・四分位数	909	1,080	870	864	1,087	943	891	900	910	1,080
第一・十分位数	867	950	864	864	972	870	864	869	867	865
第一・二十分位数	864	920	864	845	955	865	864	864	864	864
人数	3,522	1,867	1,655	312	744	508	2,270	2,054	1,058	411
未満率	1.9	0.8	3.1	7.6	1.1	0.4	2.5	1.8	2.8	0.0

### 3 明細11(電子部品…) 対象労働者別分位数等グラフ



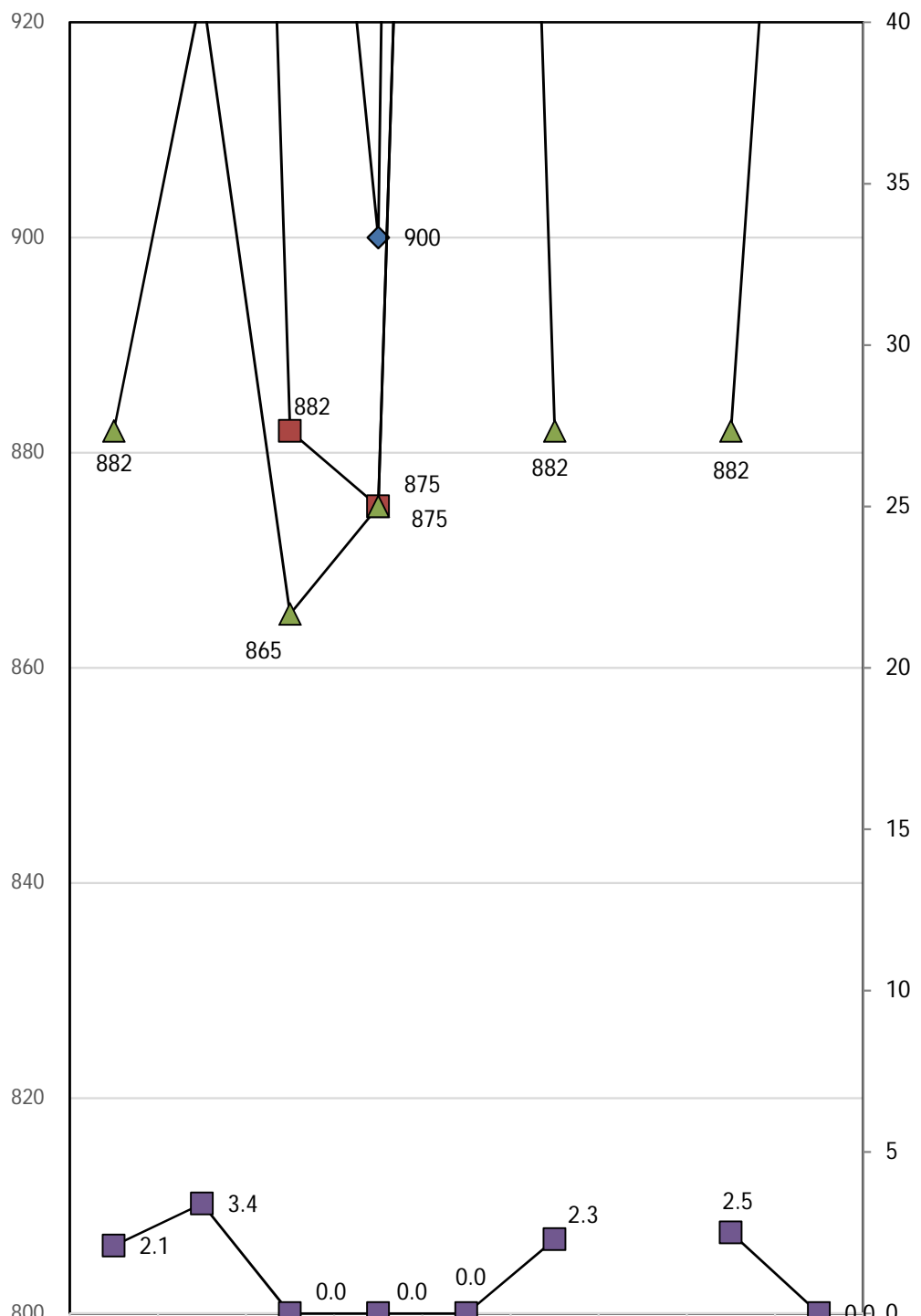
■ 時間当たり平均賃金額	1,121	1,322	952	905	1,278	1,200	1,084	1,110	1,123	1,227
● 中位数	1,000	1,206	891	870	1,157	1,112	957	996	1,040	1,136
◆ 第一・四分位数	880	1,050	867	864	1,062	903	870	887	870	864
■ 第一・十分位数	864	943	864	864	880	869	864	868	864	864
▲ 第一・二十分位数	864	903	864	825	870	864	864	864	864	864
— 人数	1,721	788	933	191	116	355	1,249	1,241	351	128
■ 未満率	1.6	0.0	2.9	6.2	0.0	0.0	2.2	1.3	3.3	0.0

### 3 明細12(電気機械器具…) 対象労働者別分位数等グラフ



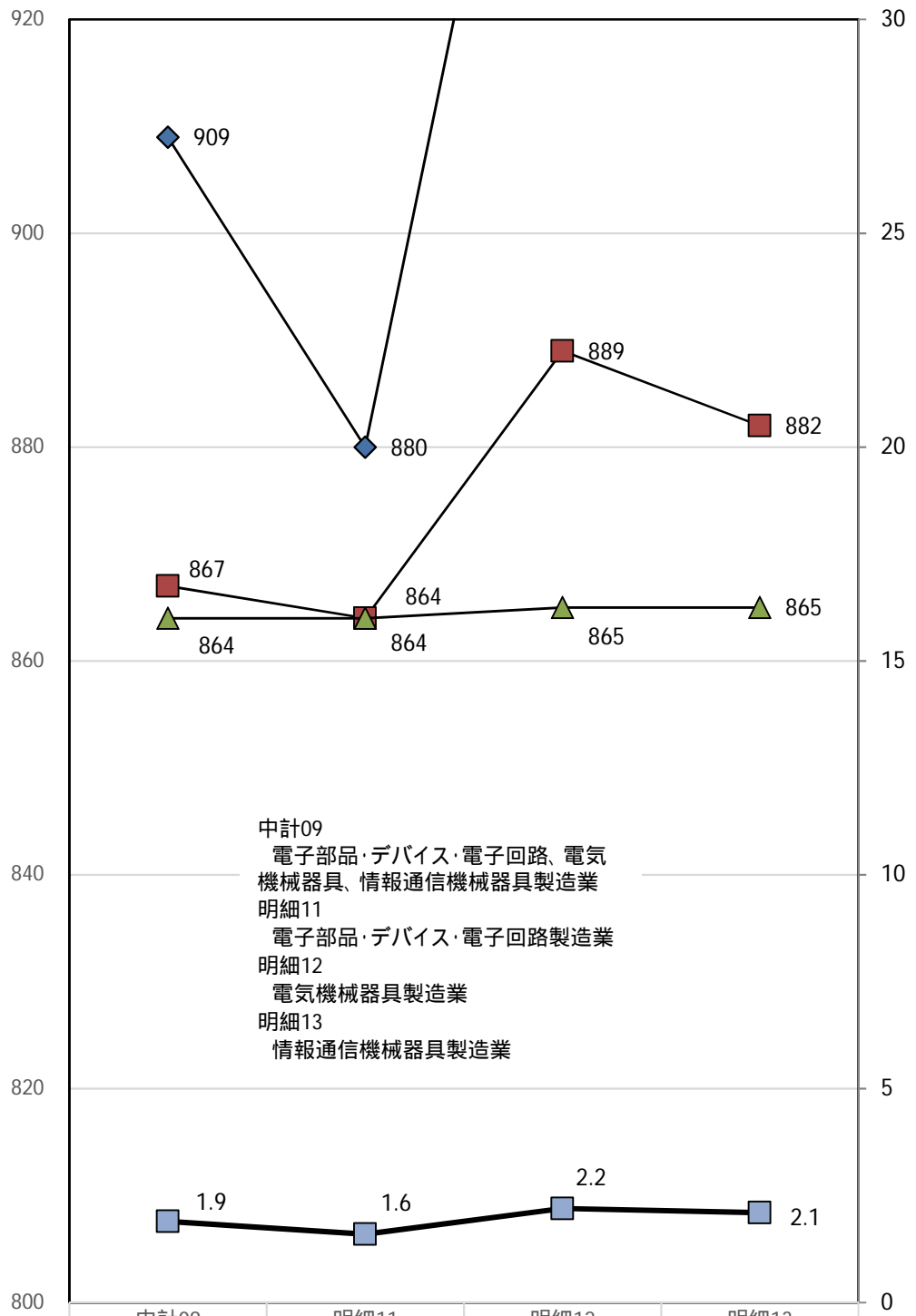
項目	明細12	男	女	パート	仙台市	仙台市周辺	郡部	30~99人	10~29人	1~9人
時間当たり平均賃金額	1,272	1,435	1,034	990	1,403	1,279	1,168	1,151	1,329	1,563
中位数	1,136	1,277	972	880	1,224	1,166	1,046	1,073	1,193	1,394
第一・四分位数	969	1,114	898	864	1,088	1,081	901	939	962	1,136
第一・十分位数	889	986	864	850	986	900	865	877	870	1,051
第一・二十分位数	865	927	864	845	960	867	864	864	865	1,002
人数	1,546	920	626	106	613	153	779	813	488	245
未満率	2.2	1.1	3.8	11.4	1.3	1.4	3.1	2.6	2.6	0.0

### 3 明細13(情報通信…) 対象労働者別分位数等グラフ



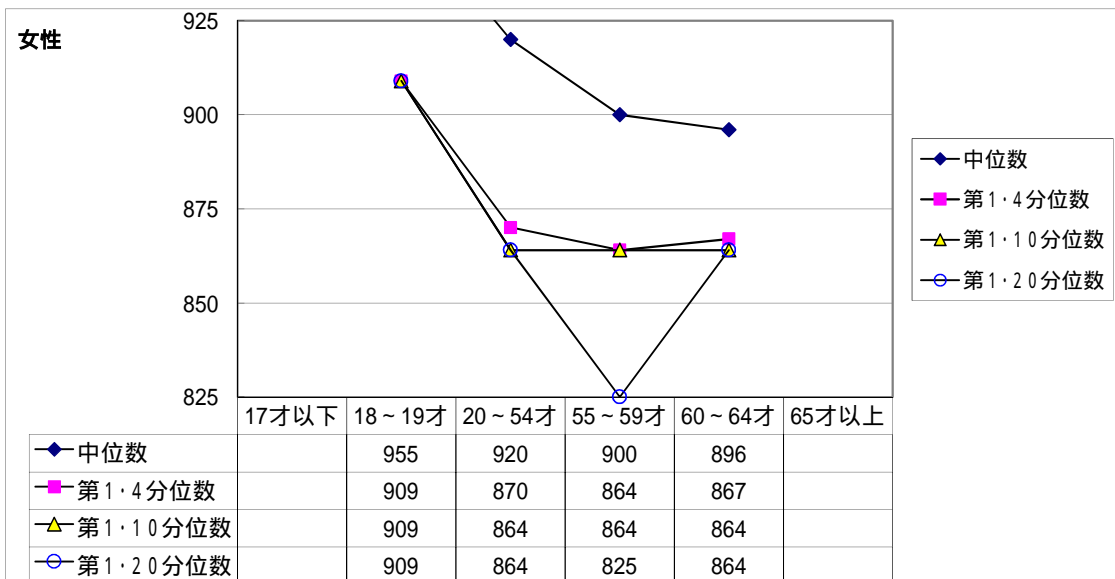
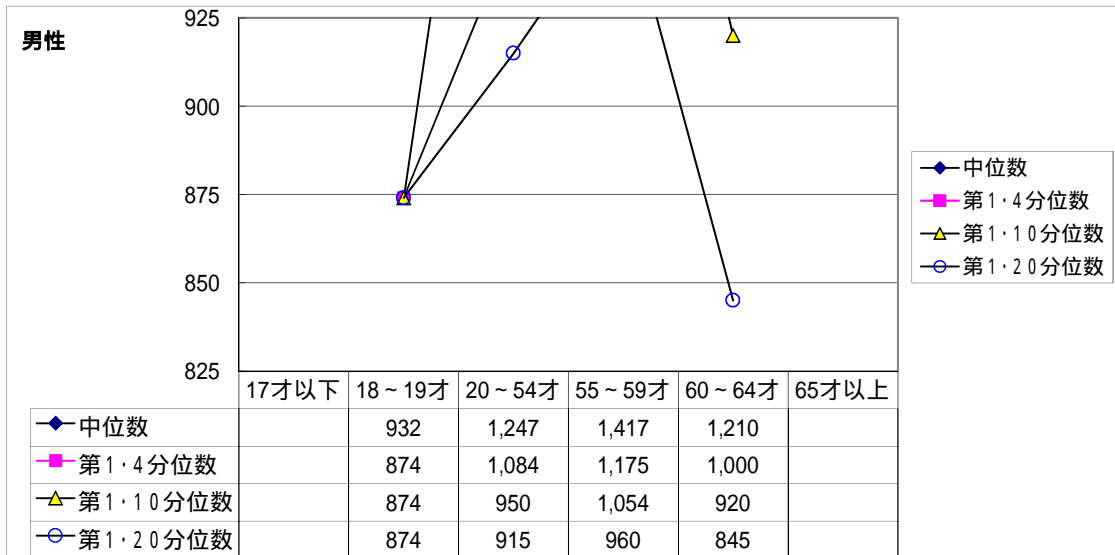
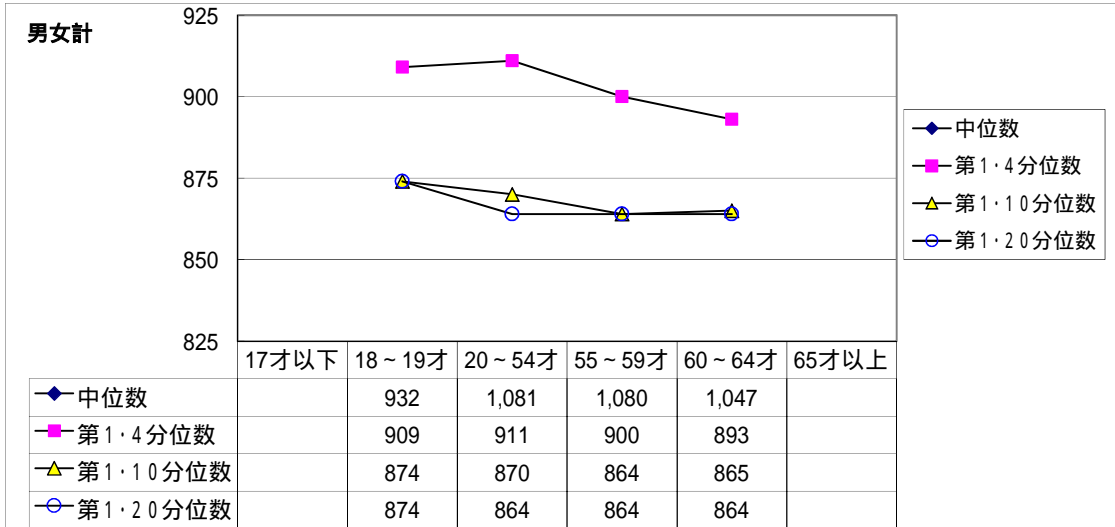
項目	明細13	男	女	パート	仙台市	郡部	30~99人	10~29人	1~9人
人数	256	160	96	15	15	241	0	219	37
時間あたり平均賃金額	1,251	1,403	999	941	1,397	1,242		1,244	1,292
中位数	1,136	1,276	982	900	1,477	1,079		1,079	1,179
第一・四分位数	944	1,136	882	875	1,136	932		932	1,136
第一・十分位数	882	923	865	875	1,136	882		882	1,000
第一・二十分位数	865	915	865	875	1,136	865		865	900
未満率	2.1	3.4	0.0	0.0	0.0	2.3		2.5	0.0

#### 4 中計・明細別分位数等グラフ

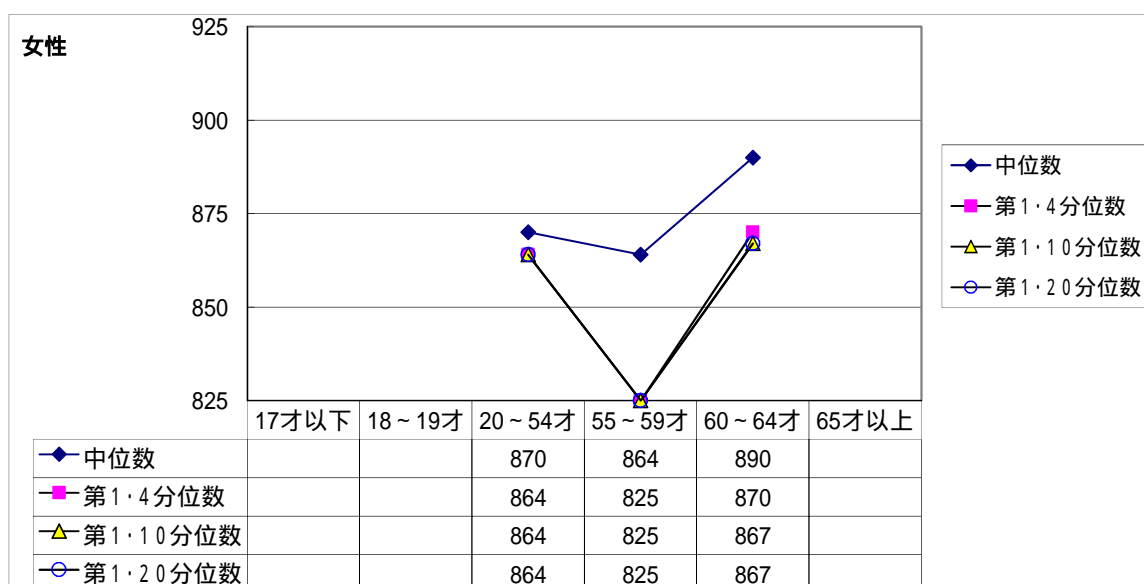
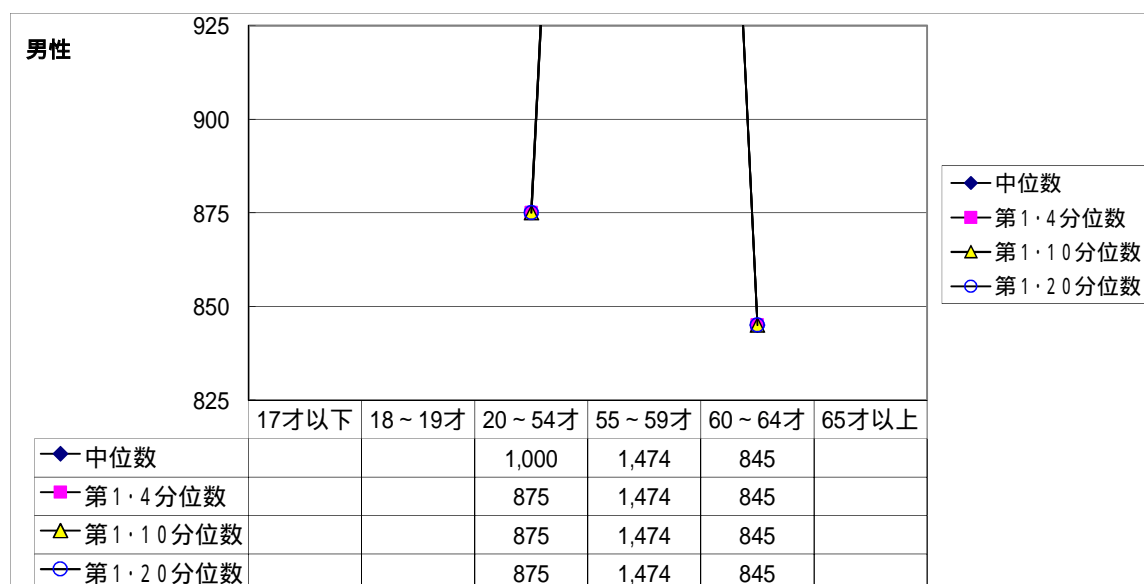
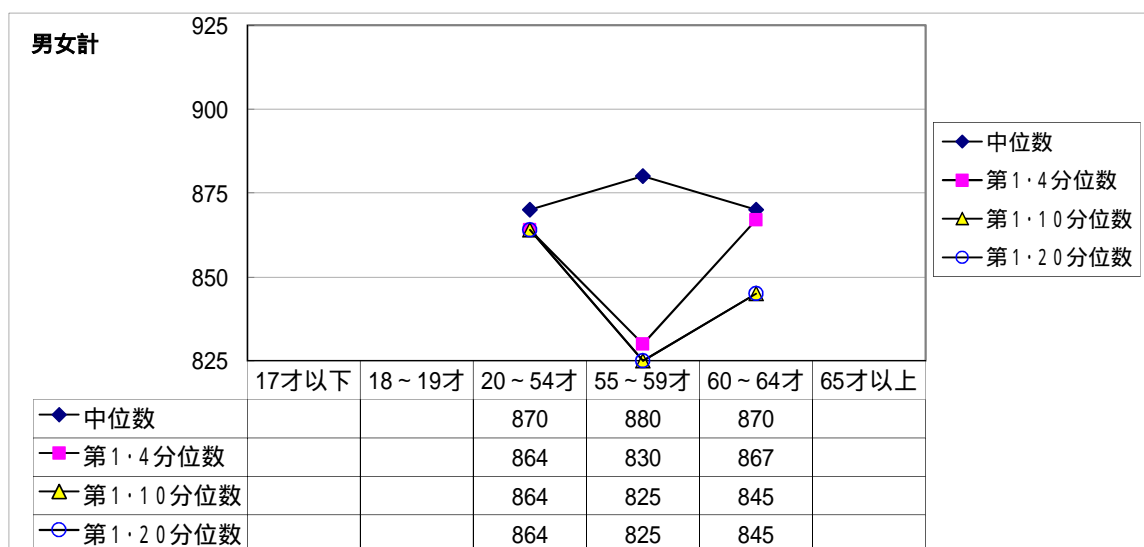


	中計09	明細11	明細12	明細13
■ 時間当たり 平均賃金額	1,197	1,121	1,272	1,251
● 中位数	1,075	1,000	1,136	1,136
◆ 第一・四分位数	909	880	969	944
■ 第一・十分位数	867	864	889	882
▲ 第一・二十分位数	864	864	865	865
— 人数	3,522	1,721	1,546	256
■ 未満率	1.9	1.6	2.2	2.1

### 5 年齢別時間当たり賃金額本年度調査分(一般+パート)

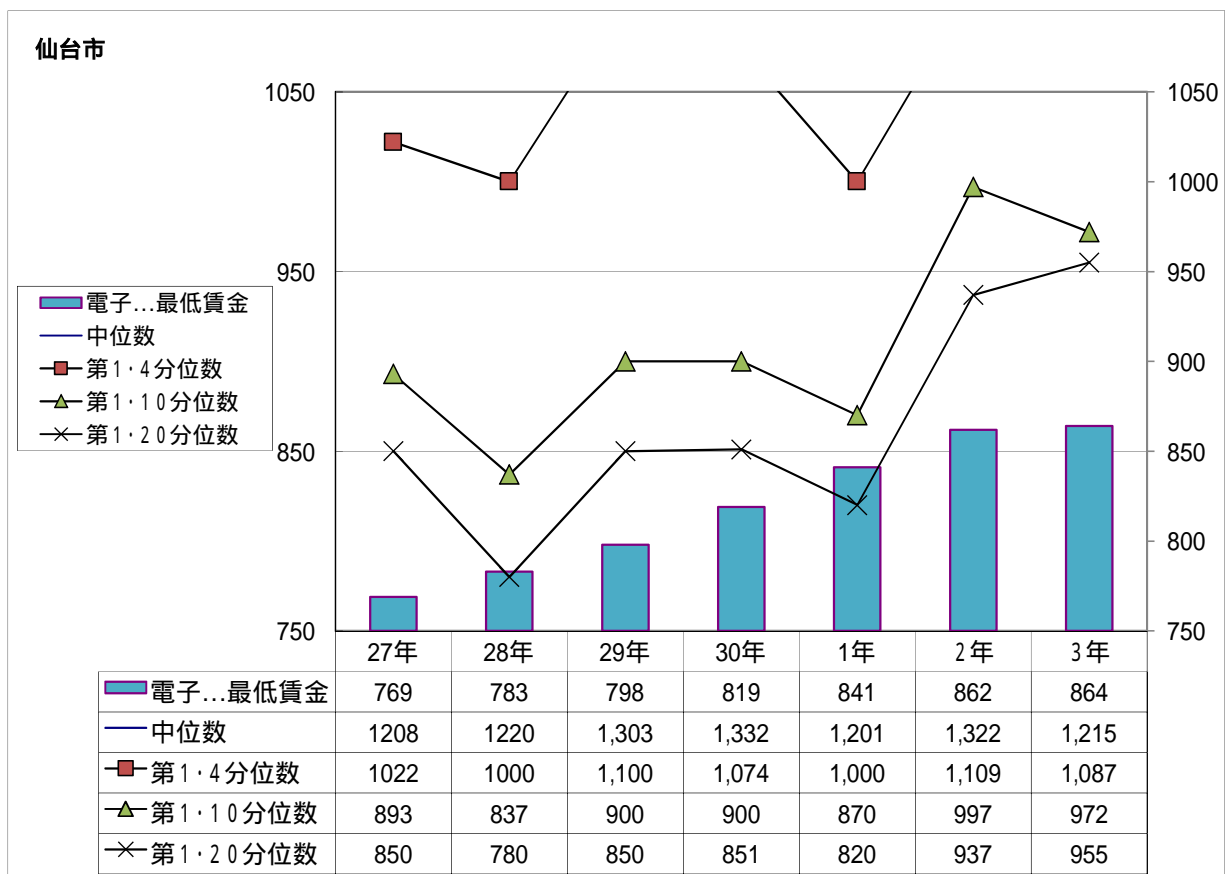
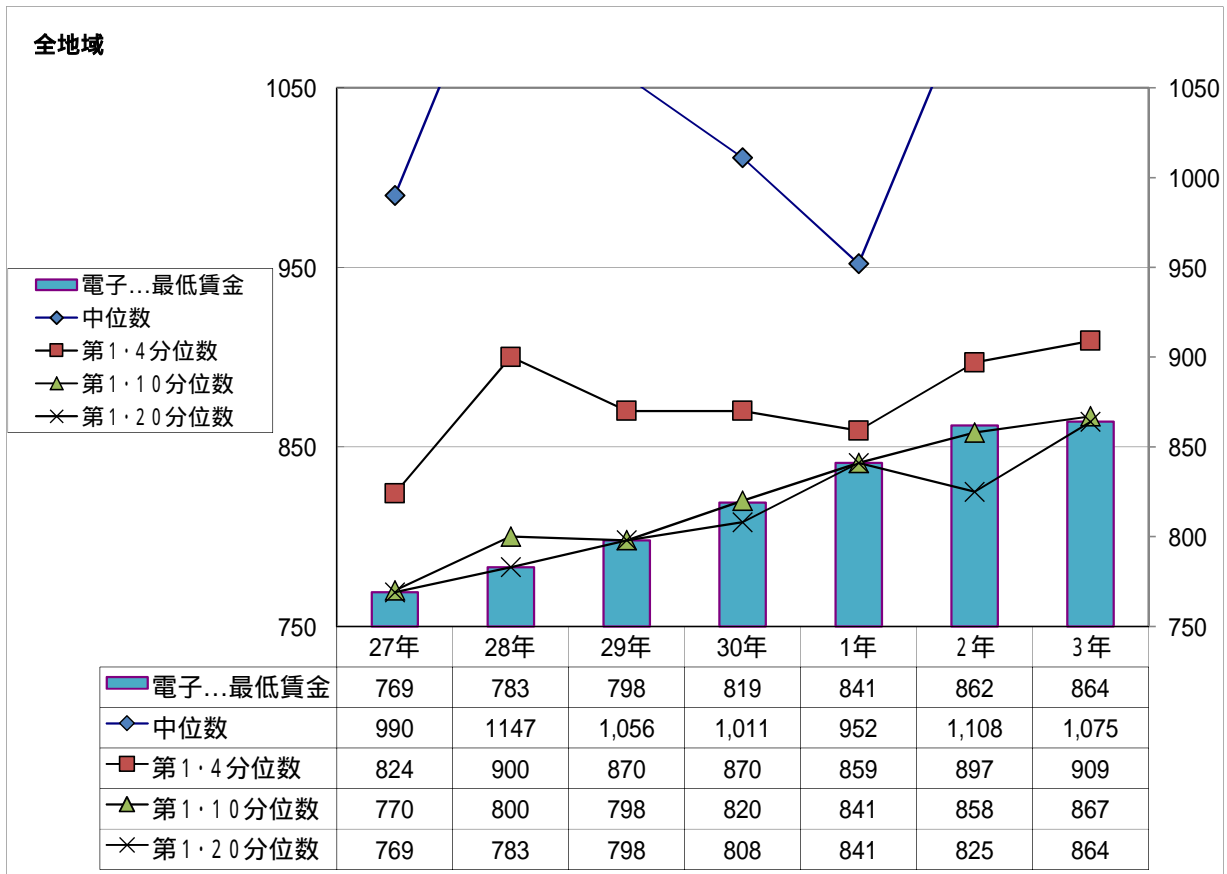


## 6 年齢別時間当たり賃金額本年度調査分(パート)

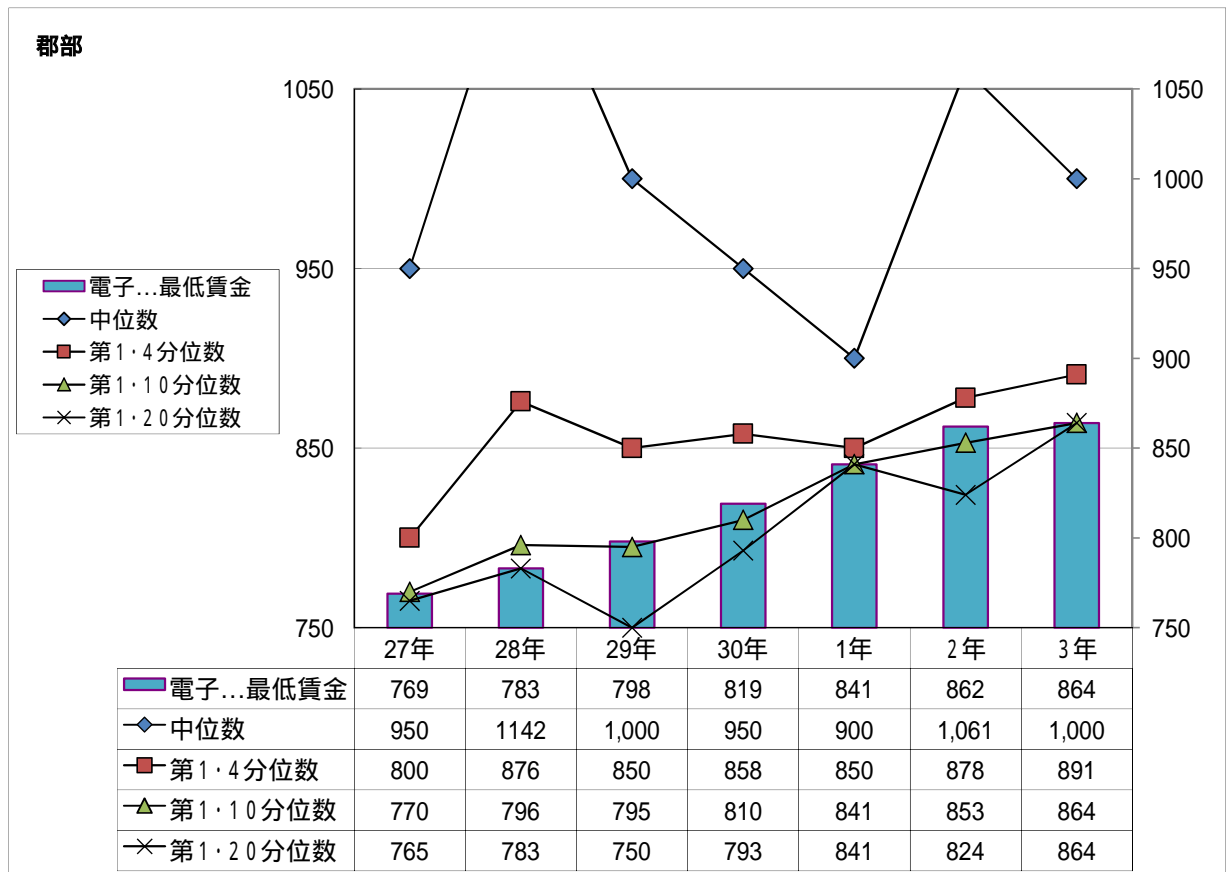
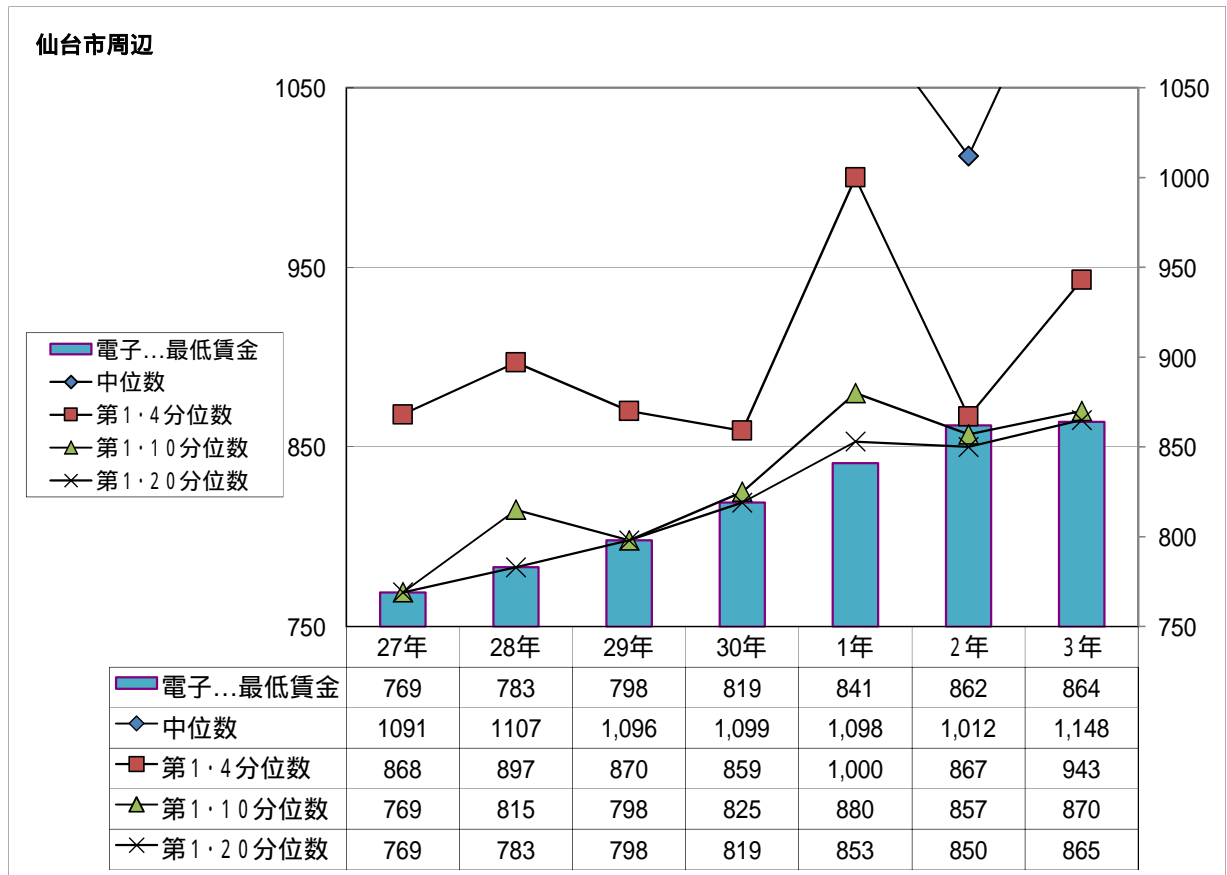




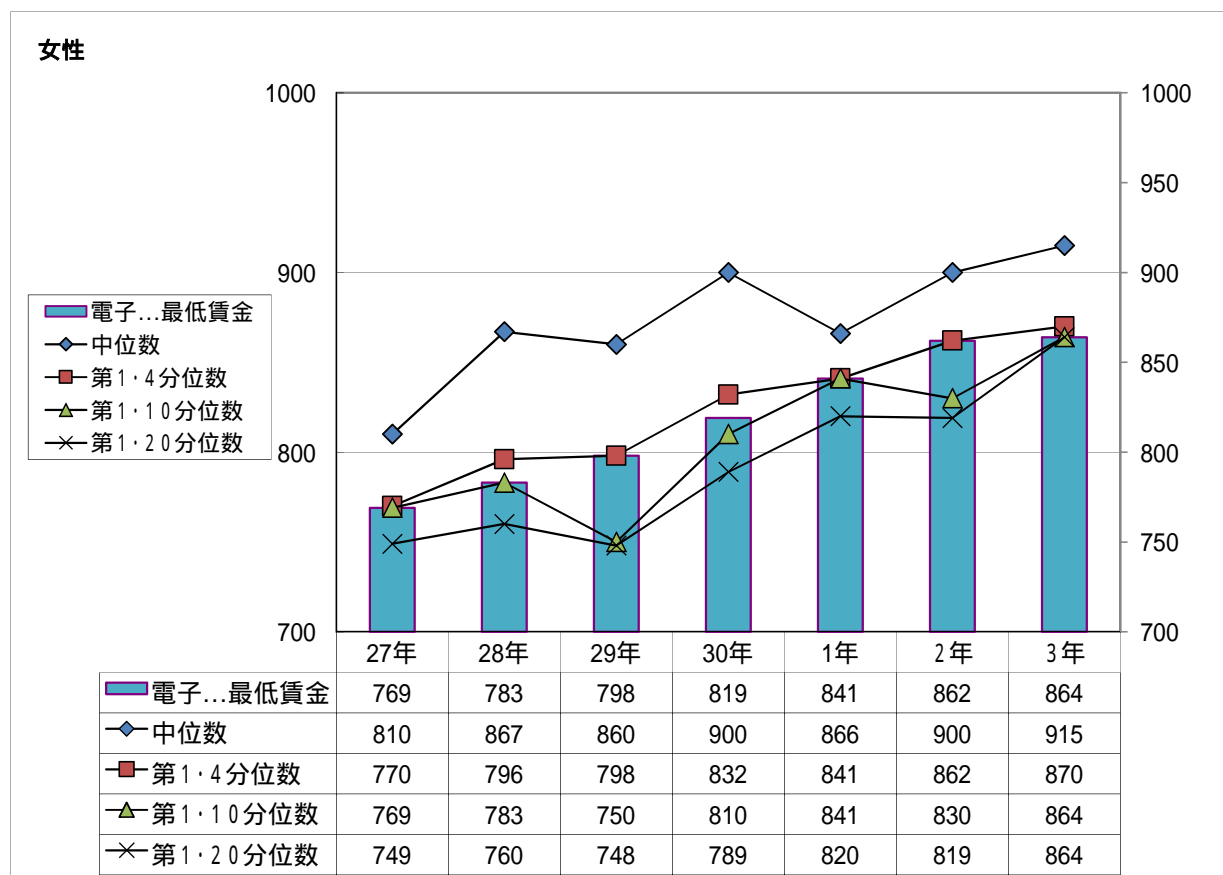
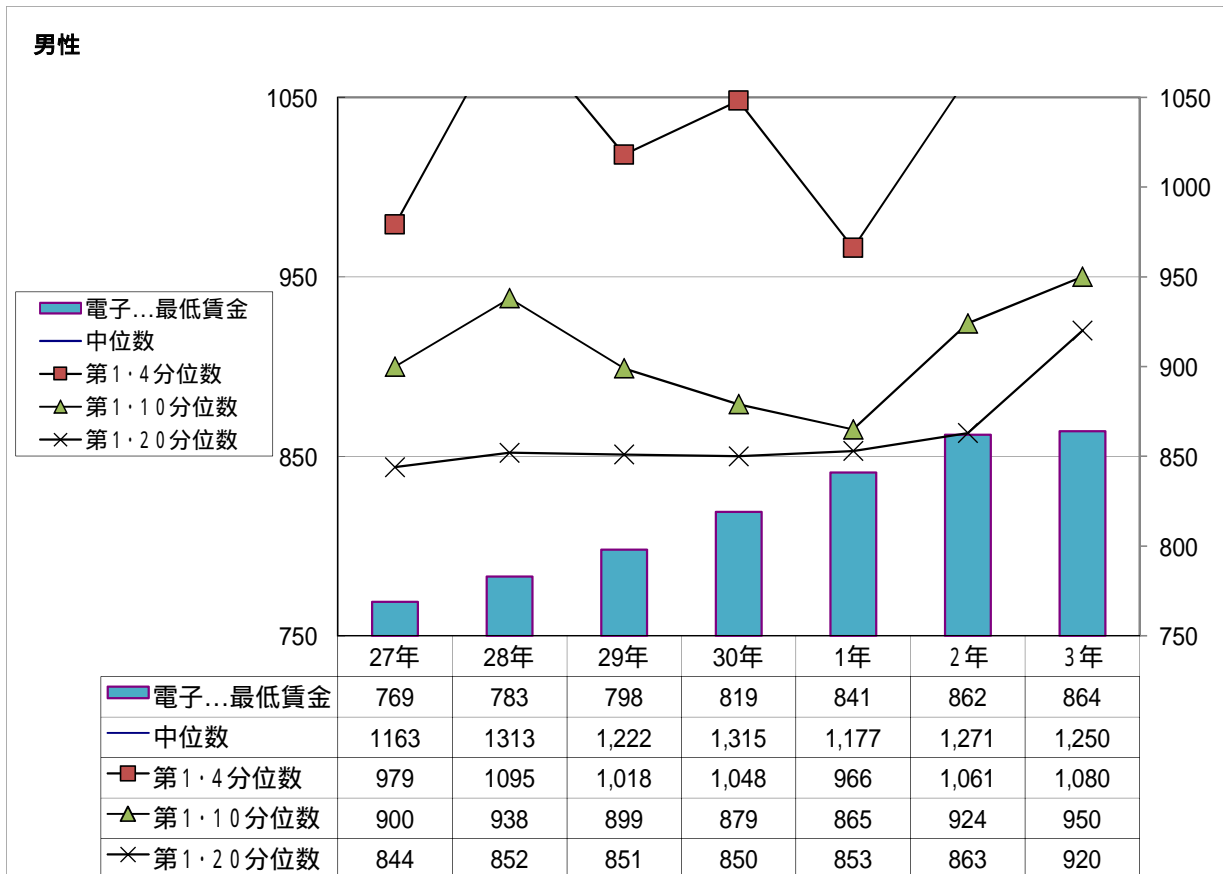
## 7 地域別時間当たり賃金額の推移



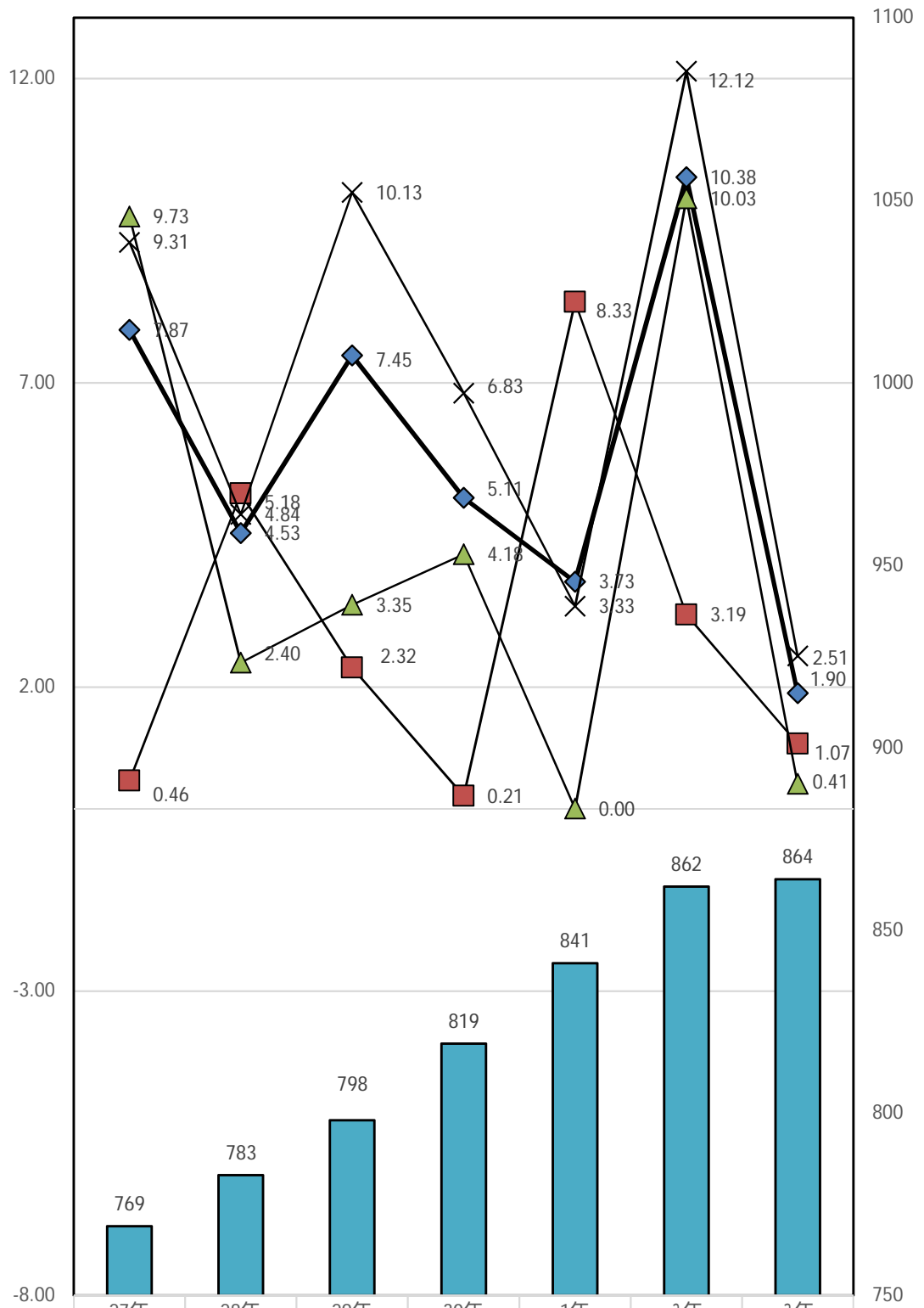
## 7 地域別時間当たり賃金額の推移



## 8 男女別時間あたり賃金額の推移



## 9 未満率の推移



電子...最低賃金	769	783	798	819	841	862	864
全地域	7.87	4.53	7.45	5.11	3.73	10.38	1.90
仙台市	0.46	5.18	2.32	0.21	8.33	3.19	1.07
仙台市周辺	9.73	2.40	3.35	4.18	0.00	10.03	0.41
郡部	9.31	4.84	10.13	6.83	3.33	12.12	2.51

電子...最低賃金 全地域 仙台市 仙台市周辺 郡部