
令和3年 賃金実態調査結果報告

調査結果の概要（表・グラフ）

令和3年 9月 作成

宮城労働局

表 ・ グ ラ フ 目 次

最低賃金に関する基礎調査(概要)	1
用語の説明	2
調査対象産業表	3
1 令和3年賃金実態調査結果表	4
2 令和3年影響率表	7
3 対象労働者別分位数等グラフ	8
4 対象産業別分位数等グラフ	9
5 年齢別時間当たり賃金額本年調査分(産業計)	10
6 年齢別時間当たり賃金額本年調査分(産業計)パート	11
7 地域別時間当たり賃金額の推移	12
8 男女別時間当たり賃金額の推移	14
9 未満率の推移	15
総括表1、2(地域最賃対象産業)	

最低賃金に関する基礎調査(概要)

調査の目的	<ul style="list-style-type: none"> ・地方最低賃金審議会における最低賃金の決定及び改正等の審議に資すること ・中小規模の事業所の労働者の賃金の実態等を把握すること
調査対象 (産業)	<ul style="list-style-type: none"> ・製造業(E) ・情報通信業(G)のうち新聞業(G413)及び出版業(G414) ・卸売業,小売業(I) ・学術研究,専門・技術サービス業(L) ・宿泊業,飲食サービス業(M) ・生活関連サービス業,娯楽業(N) ・医療,福祉(P) ・サービス業(他に分類されないもの)(R) <p>ただし、上記の産業以外の産業において特定最低賃金が設定されており、当該特定最低賃金の審議に必要な場合は、上記の産業以外の産業であっても調査の対象とする。</p>
(事業所)	<p>事業所規模30人未満の民営事業所 (製造業(E)、情報通信業(G)は100人未満)</p> <p>ただし、特定最低賃金が設定されている産業が、常用労働者30人若しくは100人以上を雇用している事業所が多くを占めており、特定最低賃金の審議に必要な場合は、30人若しくは100人以上を雇用している事業所も調査の対象とする。</p>
(労働者)	当年6月1日において雇用される労働者
調査時期	毎年5～6月
調査方法	郵送+オンライン
主な調査結果	・未満率、影響率(総括表)

用語の説明

地域について

- 仙 台 市 : 仙台市
仙 台 市 周 辺 : 塩釜市、名取市、多賀城市、岩沼市、富谷市、
巨理町、山元町、松島町、七ヶ浜町、利府町
郡 部 : 仙台市と仙台市周辺を除く市町村

統計用語

- 中 位 数 : 労働者の賃金の低いものから一列に並べ、それを二等分し、真ん中の節（ふし）に当たる労働者の賃金額
第一・四分位数 : 同様に四等分して低いほうから最初の節に当たる労働者の賃金額
第一・十分位数 : 同様に十等分して低いほうから最初の節に当たる労働者の賃金額
第一・二十分位数 : 同様に二十等分して低いほうから最初の節に当たる労働者の賃金額

未 満 率 : 最低賃金を改正する前に、最低賃金を下回っている労働者の割合
(最低賃金の減額特例許可を受けている労働者等も含まれる)

影 響 率 : 最低賃金を改定した後に、改定後の最低賃金を下回ることになる労働者の割合
(すなわち、最低賃金の改定に伴い、法の強制力により、賃金の引上げを行う必要のある労働者の比率である。引上げ額が大きければ、影響率が上がり、引上げ率が小さければ、影響率は下がることとなる。)

調 査 対 象 産 業 表

総計	大計	中計	明細
01	01	00	01
調 査 対 象 産 業 計	地 域 最 賃 対 象 産 業	01	02
		02	04
		03	03
		04	05
		05	06
		06	07
		07	08
		07	09
	02	08	10
	特 定 (産 業 別) 最 賃 対 象 産 業	09	11
		10	12
			13
			14
		15	
		16	

	00	特定(産業別)最賃適用 除外者及び年齢除外者	01	特定(産業別)最賃適用除外者及び年齢除外者	
	01	地域最賃適用 製造業	02	E - 製造業	E (特賃除く)
	02	地域最賃適用 卸売業, 小売業	04	I - 卸売業, 小売業	I (特賃を除く)
	03	地域最賃適用 学術研究, 専門・技術サービス業, 新聞業, 出版業	03	G - 情報通信業のうち新聞業 (G413), 出版業 (G414)	G413, G414
			05	L - 学術研究, 専門技術サービス業	L
	04	地域最賃適用 宿泊業, 飲食サービス業	06	M - 宿泊業, 飲食サービス業	M
	05	地域最賃適用 生活関連サービス業, 娯楽業	07	N - 生活関連サービス業, 娯楽業	N
	06	地域最賃適用 医療, 福祉	08	P - 医療・福祉	P
	07	地域最賃適用 サービス業(他に分類されないもの)	09	R - サービス業(他に分類されないもの)	R
	08	鉄鋼業	10	鉄鋼業	E22 (2211, 2251, 2252, 229, 220を除く)
	09	電子部品・デバイス・電子回路、 電気機械器具、情報通信機 械器具製造業	11	電子部品・デバイス・電子回路製造業	E28
	10	自動車小売業	12	電気機械器具製造業	E29
			13	情報通信機械器具製造業	E30
			14	自動車(新車)小売業	I5911
			15	中古自動車小売業	I5912
			16	自動車部分品・附属品小売業	I5913

1 令和3年賃金実態調査結果（総括表）

		人数	時間当たり 平均賃金額	中位数	第一・ 四分位数	第一・ 十分位数	第一・ 二十分位数	未満率
産業計	大計01	357,463 人	1,304 円	1,080 円	890 円	836 円	830 円	1.2 %
	男	160,483 人	1,532 円	1,323 円	1,015 円	850 円	840 円	0.8 %
	女	196,981 人	1,117 円	951 円	860 円	830 円	825 円	1.5 %
	パート	121,787 人	1,063 円	880 円	840 円	830 円	825 円	1.0 %
	仙台市	173,564 人	1,417 円	1,188 円	900 円	840 円	830 円	1.0 %
	仙台市周辺	47,649 人	1,224 円	1,015 円	861 円	840 円	830 円	2.0 %
	郡部	136,250 人	1,187 円	1,015 円	880 円	830 円	825 円	1.1 %
	30～99人 (製造業)	28,003 人	1,271 円	1,229 円	938 円	855 円	828 円	0.0 %
	10～29人	180,094 人	1,288 円	1,025 円	870 円	830 円	830 円	0.5 %
	1～9人	149,366 人	1,328 円	1,145 円	900 円	850 円	825 円	2.2 %
製造業	中計01	53,822 人	1,273 円	1,190 円	942 円	845 円	828 円	0.9 %
	男	37,696 人	1,400 円	1,345 円	1,111 円	950 円	880 円	0.4 %
	女	15,853 人	970 円	909 円	830 円	825 円	825 円	2.2 %
	パート	4,739 人	903 円	850 円	825 円	825 円	825 円	0.0 %
	仙台市	10,096 人	1,294 円	1,188 円	1,054 円	974 円	840 円	0.0 %
	仙台市周辺	10,318 人	1,316 円	1,200 円	1,003 円	915 円	900 円	1.3 %
	郡部	33,408 人	1,253 円	1,171 円	888 円	828 円	825 円	1.0 %
	30～99人	26,892 人	1,285 円	1,250 円	966 円	860 円	828 円	0.0 %
	10～29人	18,067 人	1,192 円	1,050 円	870 円	825 円	825 円	1.9 %
	1～9人	8,863 人	1,401 円	1,295 円	1,056 円	901 円	830 円	1.6 %

1 令和3年賃金実態調査結果（総括表）

		人数	時間当たり 平均賃金額	中位数	第一・ 四分位数	第一・ 十分位数	第一・ 二十分位数	未満率
卸売業・小売業	中計02	130,867 人	1,319 円	1,039 円	850 円	830 円	825 円	1.3 %
	男	62,556 人	1,584 円	1,337 円	950 円	840 円	825 円	1.1 %
	女	68,311 人	1,076 円	900 円	850 円	830 円	825 円	1.5 %
	パート	53,214 人	947 円	850 円	830 円	825 円	825 円	1.7 %
	仙台市	77,561 人	1,426 円	1,125 円	860 円	830 円	825 円	1.0 %
	仙台市周辺	16,610 人	1,109 円	930 円	860 円	850 円	830 円	1.5 %
	郡部	36,696 人	1,189 円	974 円	850 円	830 円	825 円	1.8 %
	10～29人	69,080 人	1,239 円	940 円	850 円	830 円	825 円	0.7 %
	1～9人	61,787 人	1,408 円	1,150 円	900 円	830 円	825 円	1.9 %
学術研究、専門・ 技術サービス業、 出版業、新聞	中計03	14,656 人	1,583 円	1,494 円	1,137 円	991 円	923 円	0.8 %
	男	8,721 人	1,699 円	1,539 円	1,250 円	1,067 円	966 円	0.7 %
	女	5,935 人	1,413 円	1,253 円	1,014 円	923 円	909 円	1.0 %
	パート	2,291 人	1,443 円	1,030 円	991 円	910 円	890 円	0.0 %
	仙台市	11,009 人	1,575 円	1,476 円	1,161 円	991 円	923 円	1.1 %
	仙台市周辺	601 人	1,399 円	1,136 円	960 円	852 円	852 円	0.0 %
	郡部	3,046 人	1,650 円	1,558 円	1,163 円	1,000 円	1,000 円	0.0 %
	10～29人	6,861 人	1,584 円	1,476 円	1,137 円	991 円	981 円	0.0 %
	1～9人	7,795 人	1,583 円	1,500 円	1,136 円	960 円	909 円	1.5 %
宿泊業、飲食サービス業	中計04	55,347 人	996 円	900 円	850 円	830 円	830 円	0.7 %
	男	13,658 人	1,105 円	950 円	880 円	850 円	835 円	1.6 %
	女	41,689 人	960 円	900 円	850 円	830 円	830 円	0.4 %
	パート	33,940 人	906 円	880 円	850 円	830 円	830 円	0.1 %
	仙台市	19,104 人	1,027 円	900 円	870 円	830 円	830 円	1.4 %
	仙台市周辺	7,882 人	969 円	882 円	850 円	830 円	830 円	0.0 %
	郡部	28,361 人	983 円	909 円	850 円	830 円	830 円	0.5 %
	10～29人	31,089 人	942 円	900 円	850 円	830 円	830 円	0.2 %
	1～9人	24,258 人	1,065 円	900 円	855 円	830 円	830 円	1.4 %

1 令和3年賃金実態調査結果（総括表）

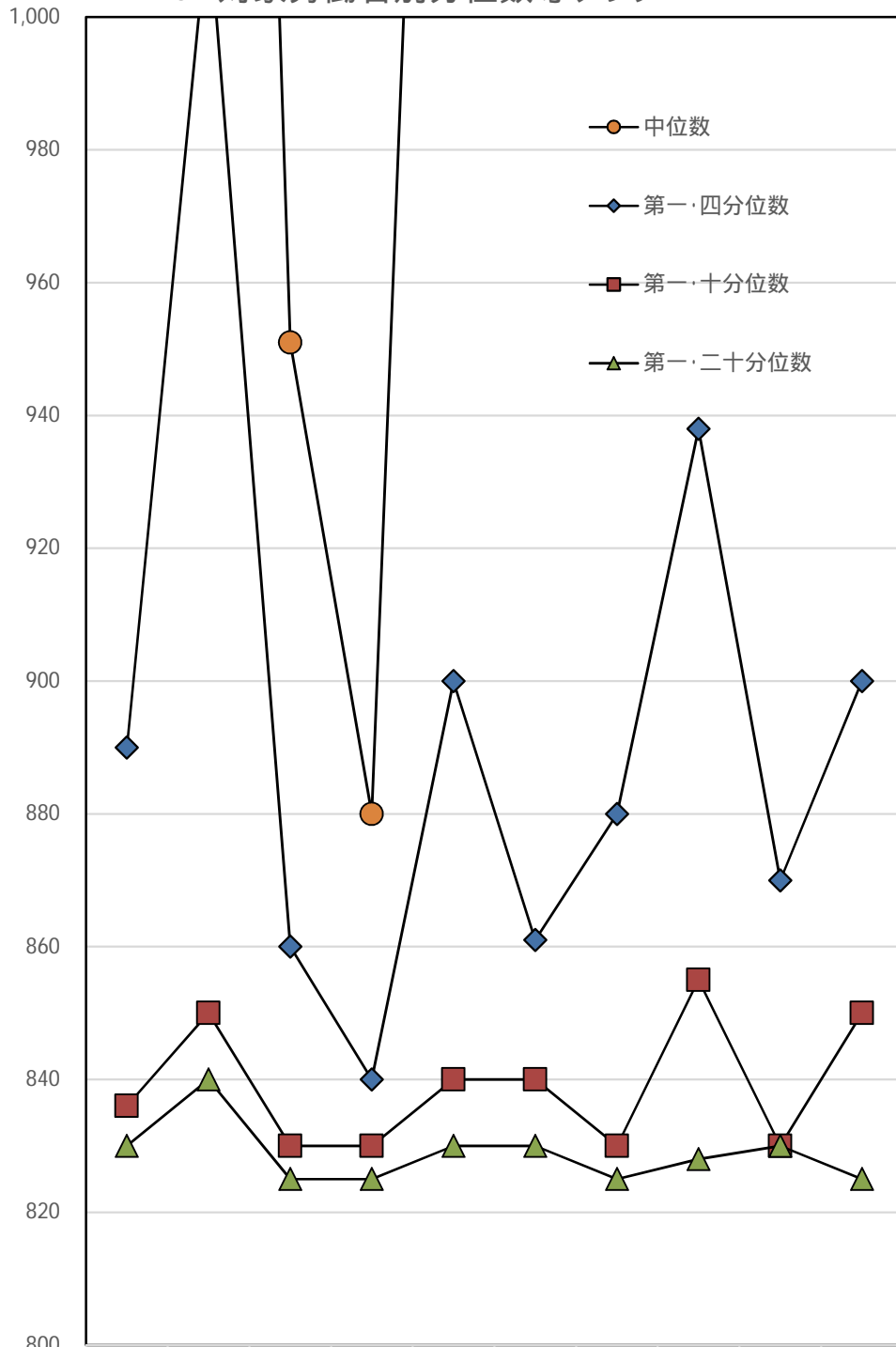
		人数	時間当たり 平均賃金額	中位数	第一・ 四分位数	第一・ 十分位数	第一・ 二十分位数	未満率
生活関連サービス業、 娯楽業	中計05	20,961 人	1,120 円	1,028 円	900 円	850 円	815 円	5.2 %
	男	9,925 人	1,208 円	1,145 円	977 円	850 円	850 円	1.1 %
	女	11,036 人	1,041 円	966 円	890 円	830 円	667 円	8.9 %
	パート	5,983 人	958 円	900 円	850 円	850 円	830 円	2.2 %
	仙台市	12,128 人	1,130 円	1,029 円	900 円	850 円	850 円	3.3 %
	仙台市周辺	1,568 人	1,031 円	1,145 円	667 円	667 円	667 円	33.3 %
	郡部	7,265 人	1,123 円	1,021 円	909 円	860 円	830 円	2.3 %
	10～29人	9,744 人	1,207 円	1,062 円	994 円	850 円	850 円	0.0 %
	1～9人	11,217 人	1,044 円	972 円	890 円	831 円	667 円	9.7 %
医療・福祉	中計06	49,441 人	1,513 円	1,221 円	1,040 円	900 円	863 円	0.8 %
	男	10,127 人	2,189 円	1,412 円	1,160 円	900 円	856 円	0.6 %
	女	39,314 人	1,339 円	1,200 円	1,022 円	900 円	863 円	0.9 %
	パート	15,099 人	1,805 円	1,060 円	900 円	852 円	831 円	0.7 %
	仙台市	25,463 人	1,590 円	1,244 円	1,062 円	905 円	880 円	0.4 %
	仙台市周辺	7,009 人	1,759 円	1,144 円	956 円	850 円	825 円	0.7 %
	郡部	16,969 人	1,295 円	1,219 円	1,040 円	900 円	852 円	1.4 %
	10～29人	28,396 人	1,668 円	1,235 円	1,062 円	910 円	875 円	0.0 %
	1～9人	21,045 人	1,304 円	1,217 円	1,000 円	880 円	840 円	1.9 %
サービス業（他に分類されないもの）	中計07	29,834 人	1,531 円	1,340 円	1,035 円	878 円	845 円	0.0 %
	男	16,760 人	1,707 円	1,487 円	1,178 円	1,000 円	900 円	0.0 %
	女	13,074 人	1,305 円	1,167 円	926 円	860 円	830 円	0.0 %
	パート	5,713 人	1,221 円	1,000 円	860 円	830 円	830 円	0.0 %
	仙台市	17,873 人	1,721 円	1,507 円	1,120 円	932 円	878 円	0.0 %
	仙台市周辺	3,230 人	1,059 円	860 円	840 円	830 円	830 円	0.0 %
	郡部	8,731 人	1,316 円	1,242 円	1,003 円	950 円	893 円	0.0 %
	10～29人	15,779 人	1,548 円	1,333 円	1,077 円	893 円	860 円	0.0 %
	1～9人	14,055 人	1,511 円	1,364 円	1,000 円	850 円	830 円	0.0 %

2 令和3年影響率表

調査対象労働者数：357,463人
男女計・全地域

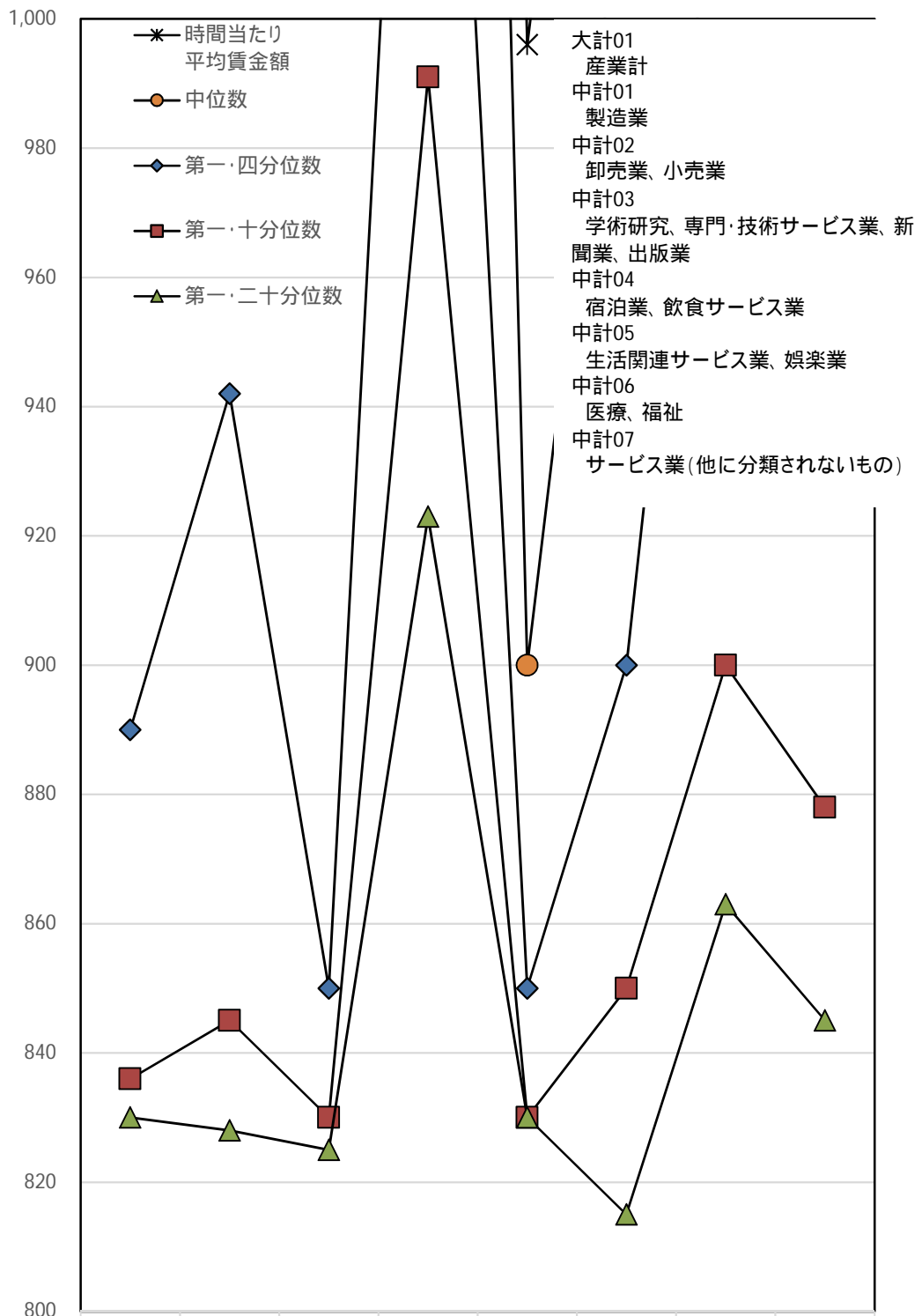
賃金（円）	加算額（円）	分布労働者数	影響率（％）
～ 824		4,210	
825		11,607	1.18（未満率）
826	1	51	4.42
827	2	3	4.44
828	3	1,535	4.44
829	4	159	4.87
830	5	15,856	4.91
831	6	211	9.35
832	7	183	9.41
833	8	259	9.46
834	9	79	9.53
835	10	1,548	9.55
836	11	79	9.99
837	12	6	10.01
838	13	71	10.01
839	14	0	10.03
840	15	4,734	10.03
841	16	0	11.36
842	17	357	11.36
843	18	301	11.46
844	19	396	11.54
845	20	762	11.65
846	21	90	11.86
847	22	129	11.89
848	23	430	11.93
849	24	446	12.05
850	25	20,038	12.17
851	26	5	17.78
852	27	741	17.78
853	28	271	17.98
854	29	68	18.06
855	30	627	18.08
856	31	131	18.25
857	32	79	18.29
858	33	210	18.31
859	34	6	18.37
860	35	4,029	18.37

3 対象労働者別分位数等グラフ



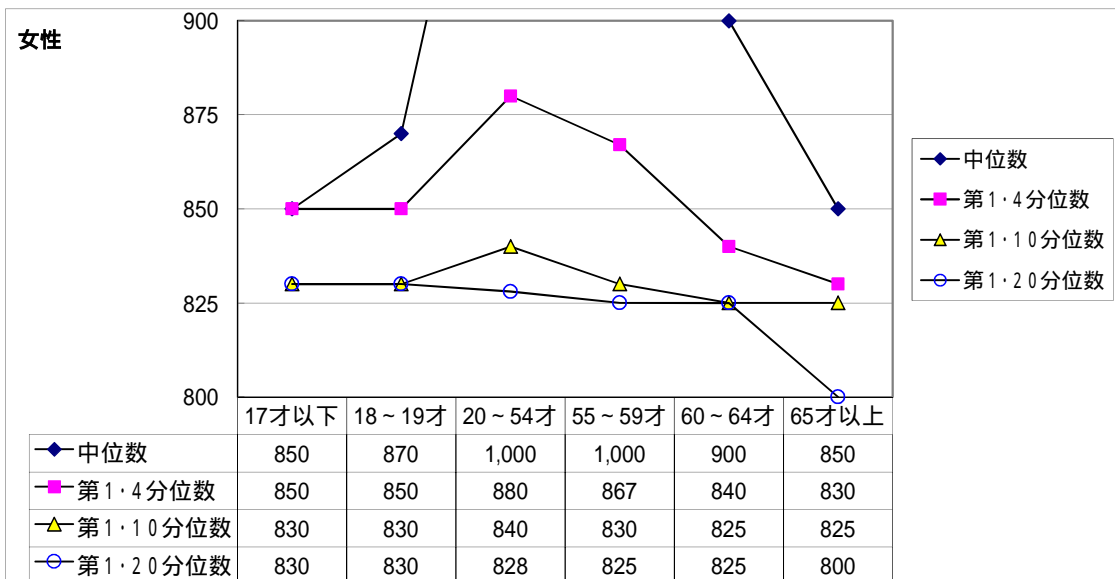
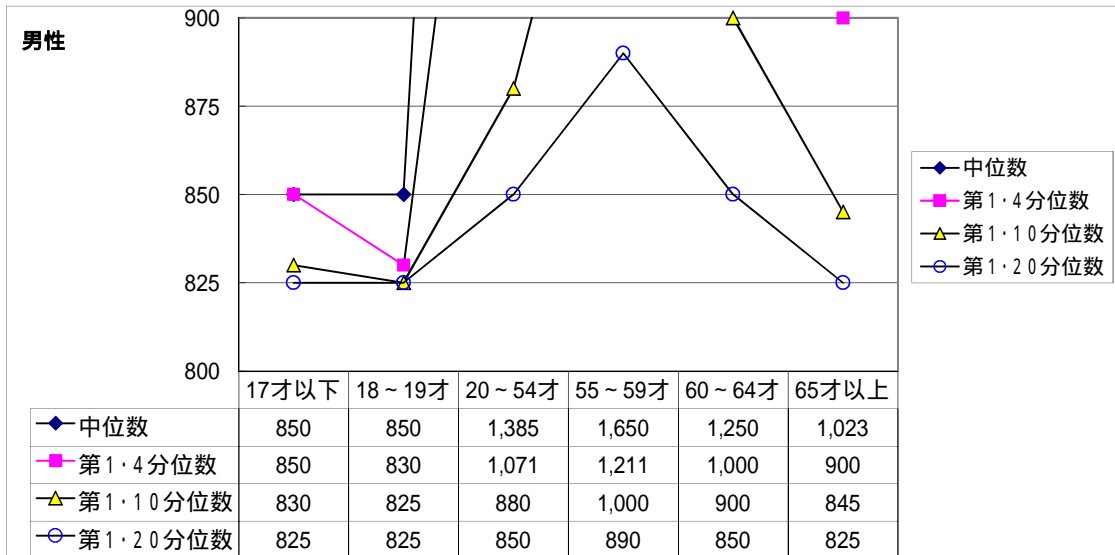
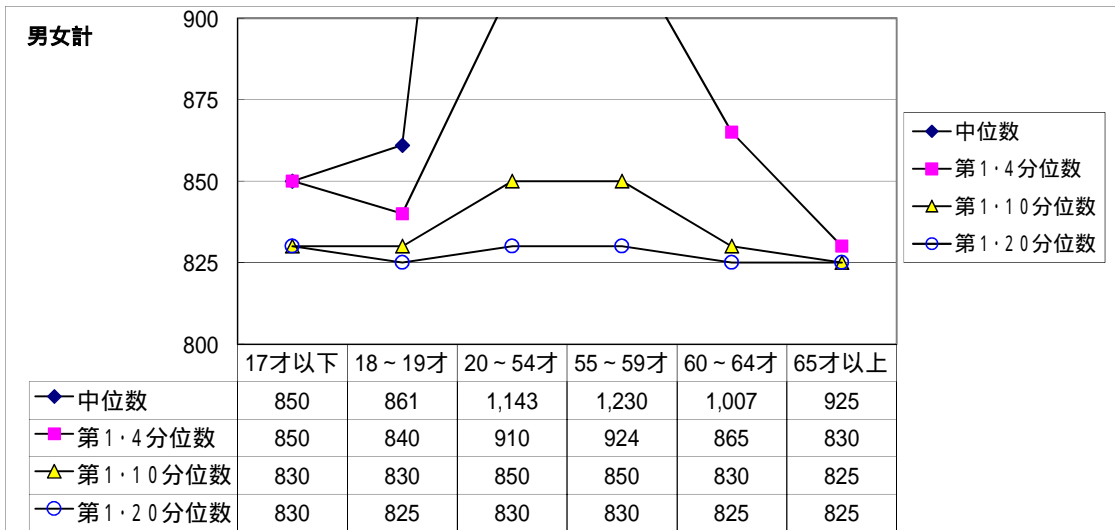
	大計01	男	女	パート	仙台市	仙台市周辺	郡部	30~99人(製造業)	10~29人	1~9人
人数	357,463	160,483	196,981	121,787	173,564	47,649	136,250	28,003	180,094	149,366
時間当たり平均賃金額	1,304	1,532	1,117	1,063	1,417	1,224	1,187	1,271	1,288	1,328
中位数	1,080	1,323	951	880	1,188	1,015	1,015	1,229	1,025	1,145
第一・四分位数	890	1,015	860	840	900	861	880	938	870	900
第一・十分位数	836	850	830	830	840	840	830	855	830	850
第一・二十分位数	830	840	825	825	830	830	825	828	830	825
未満率	1.2	0.8	1.5	1.0	1.0	2.0	1.1	0.0	0.5	2.2

4 対象産業別分位数等グラフ

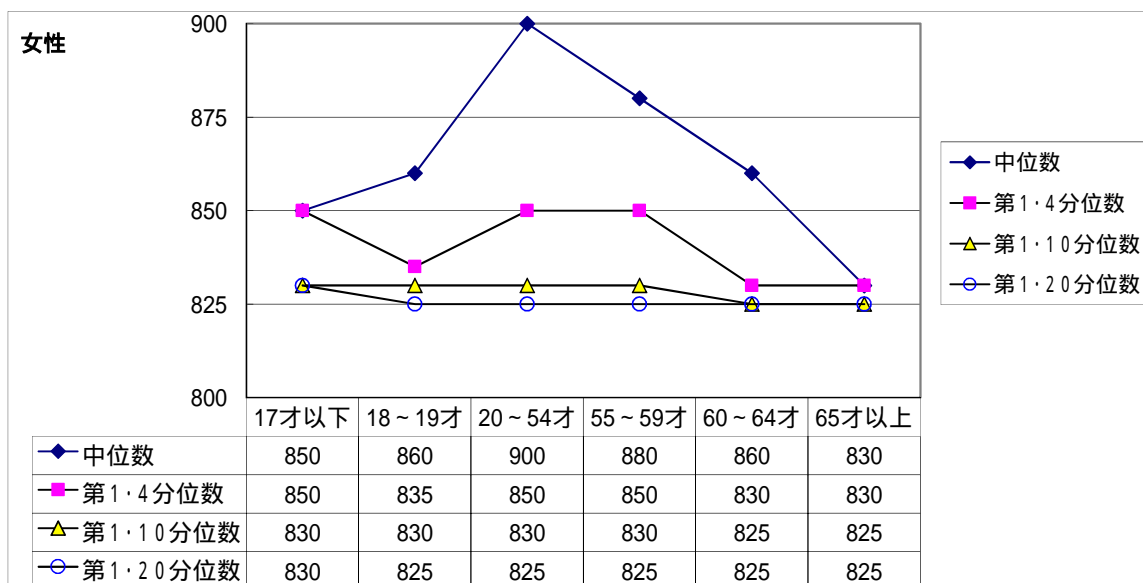
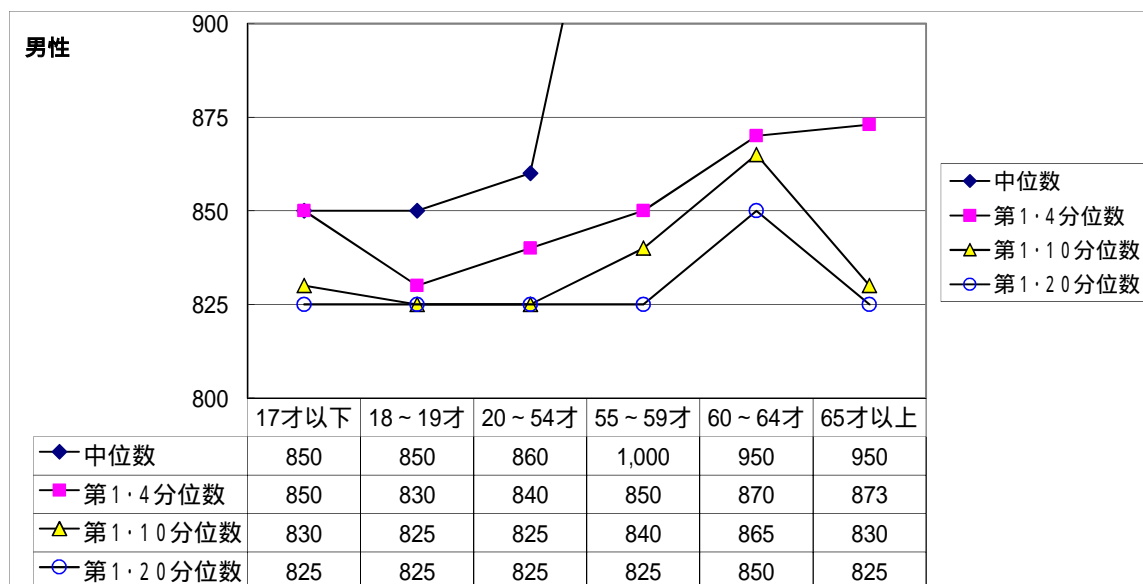
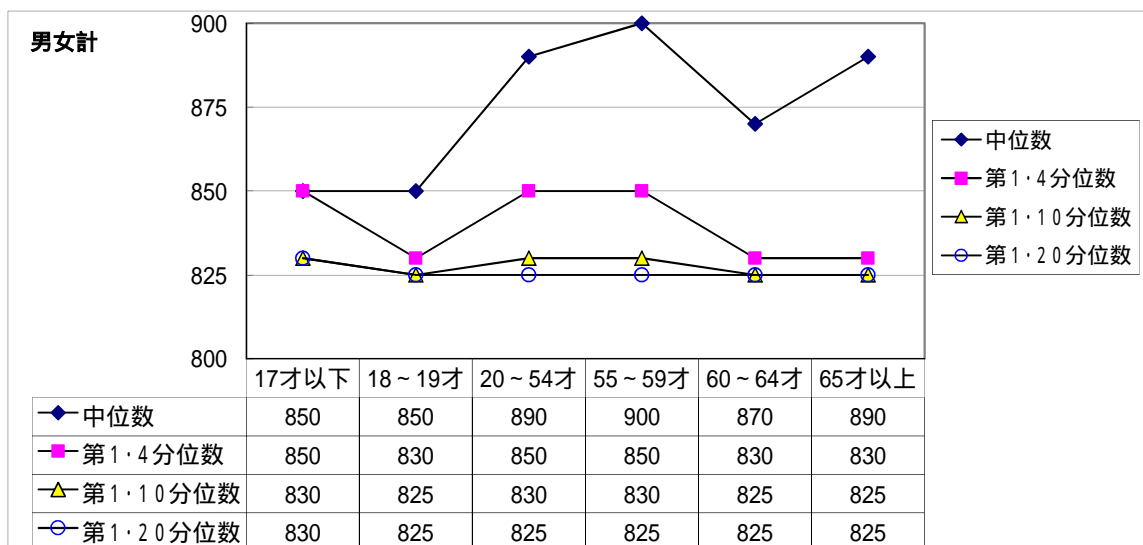


	大計01	中計01	中計02	中計03	中計04	中計05	中計06	中計07
人数	357,463	53,822	130,867	14,656	55,347	20,961	49,441	29,834
✱ 時間当たり平均賃金額	1,304	1,273	1,319	1,583	996	1,120	1,513	1,531
● 中位数	1,080	1,190	1,039	1,494	900	1,028	1,221	1,340
◆ 第一・四分位数	890	942	850	1,137	850	900	1,040	1,035
■ 第一・十分位数	836	845	830	991	830	850	900	878
▲ 第一・二十分位数	830	828	825	923	830	815	863	845
未満率	1.2	0.9	1.3	0.8	0.7	5.2	0.8	0.0

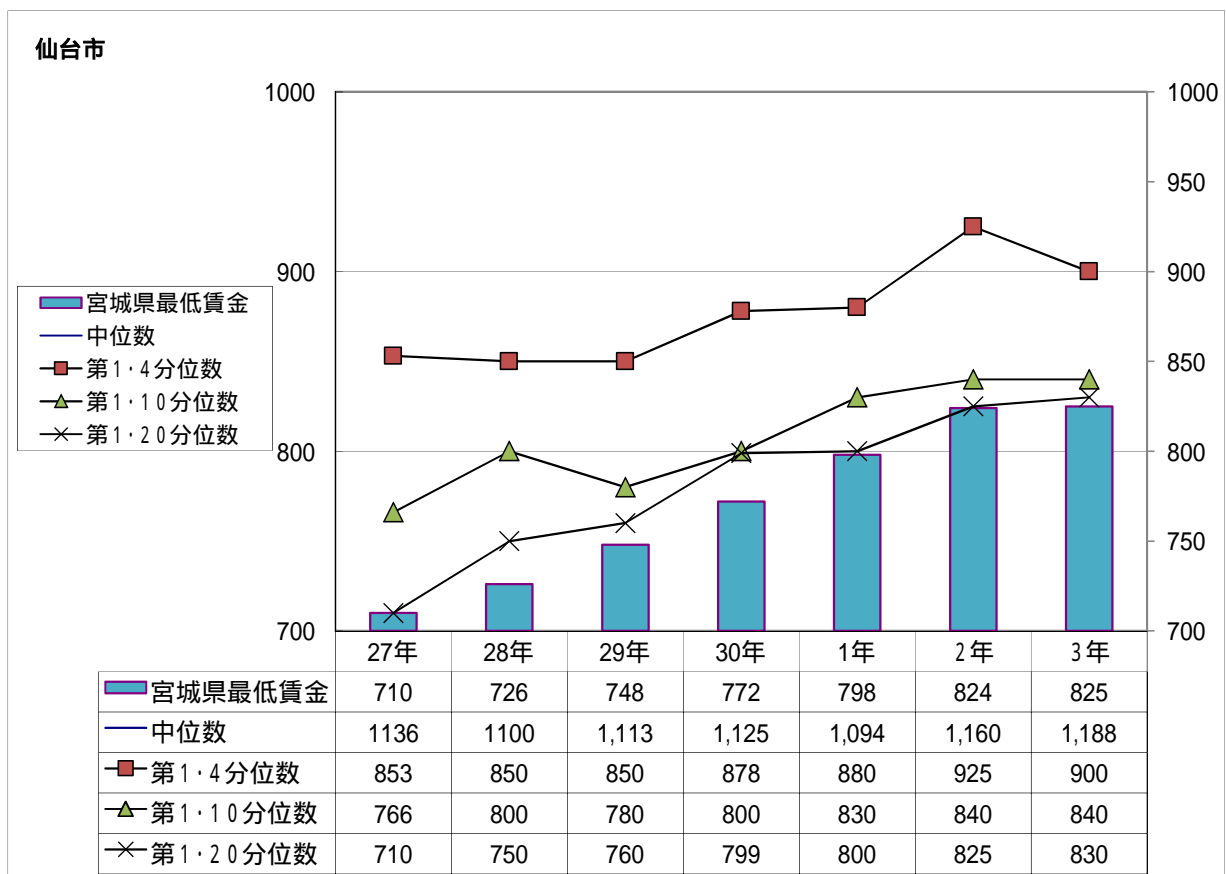
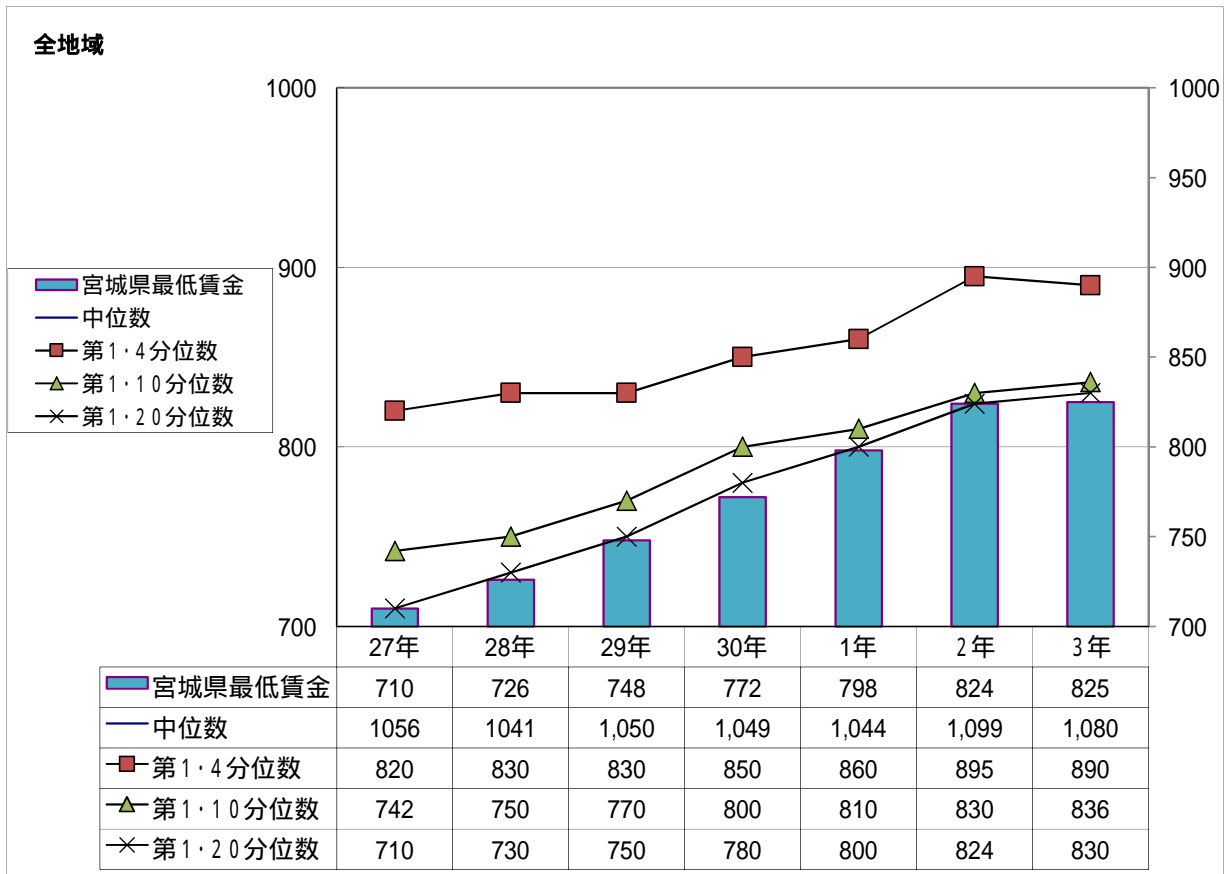
5 年齢別時間当たり賃金額本年度調査分(産業計)



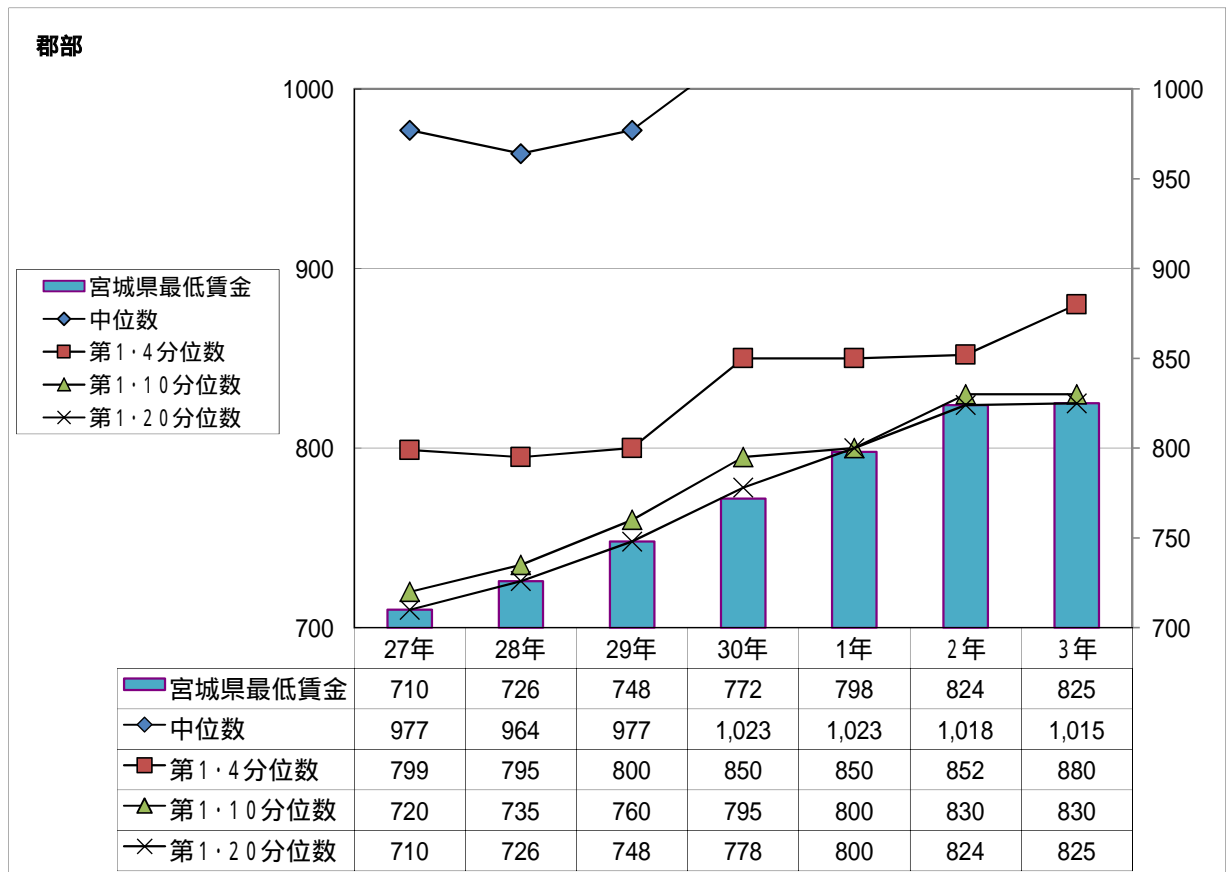
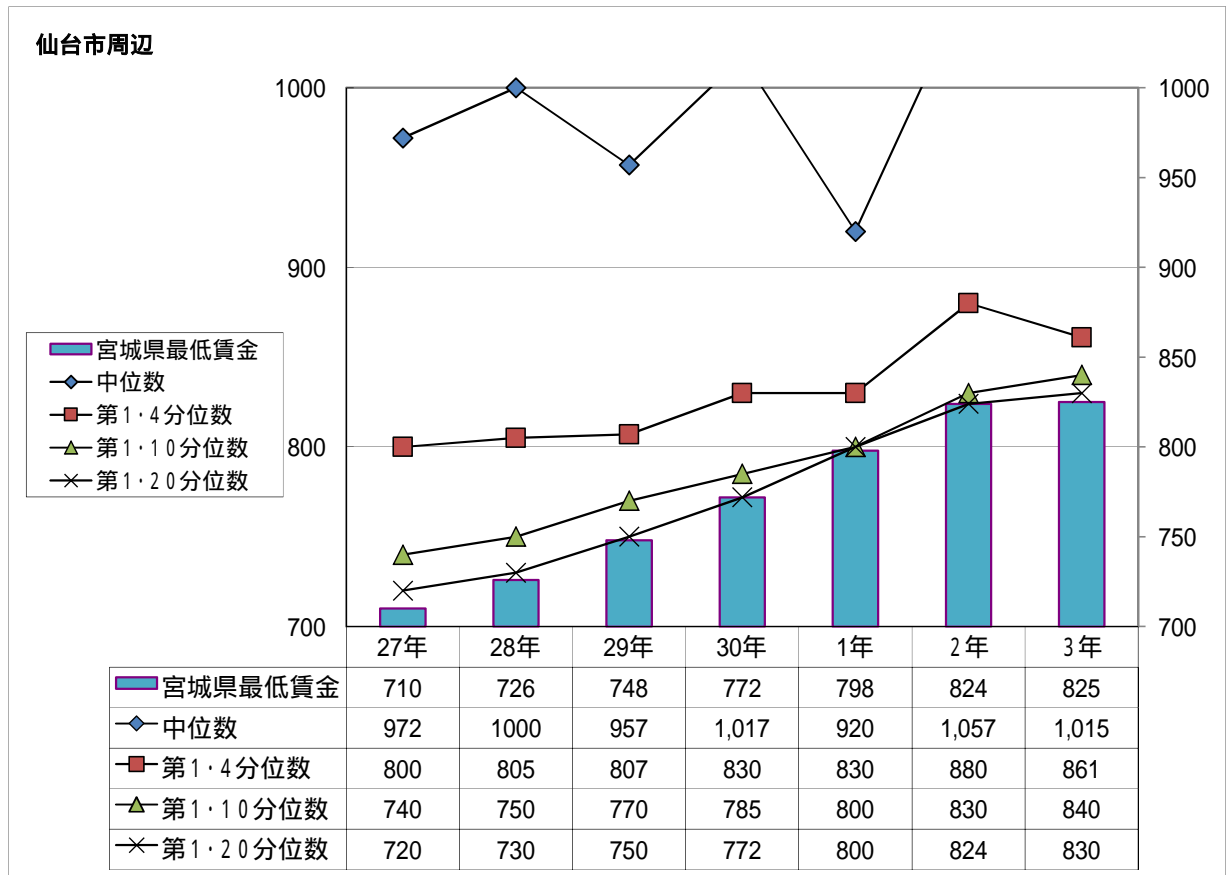
6 年齢別時間当たり賃金額本年度調査分(産業計) パート



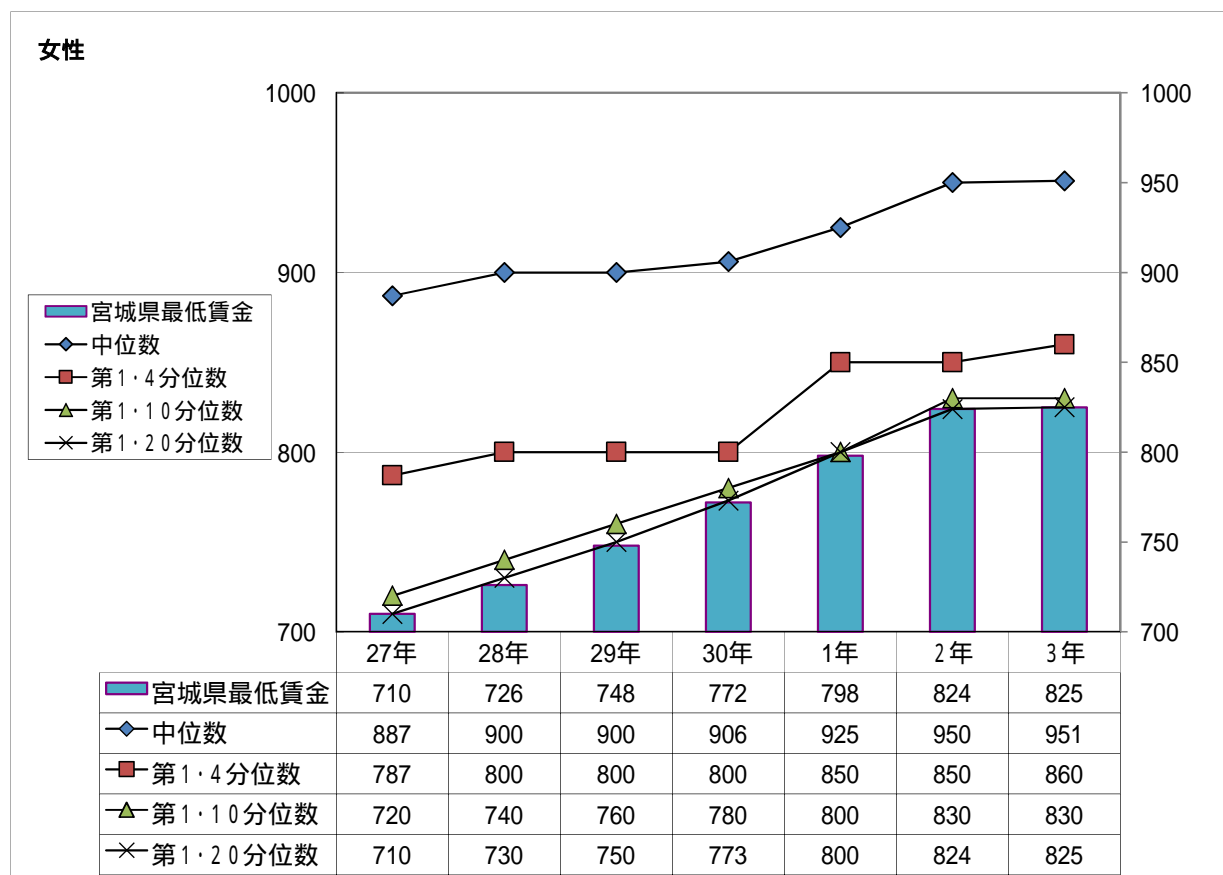
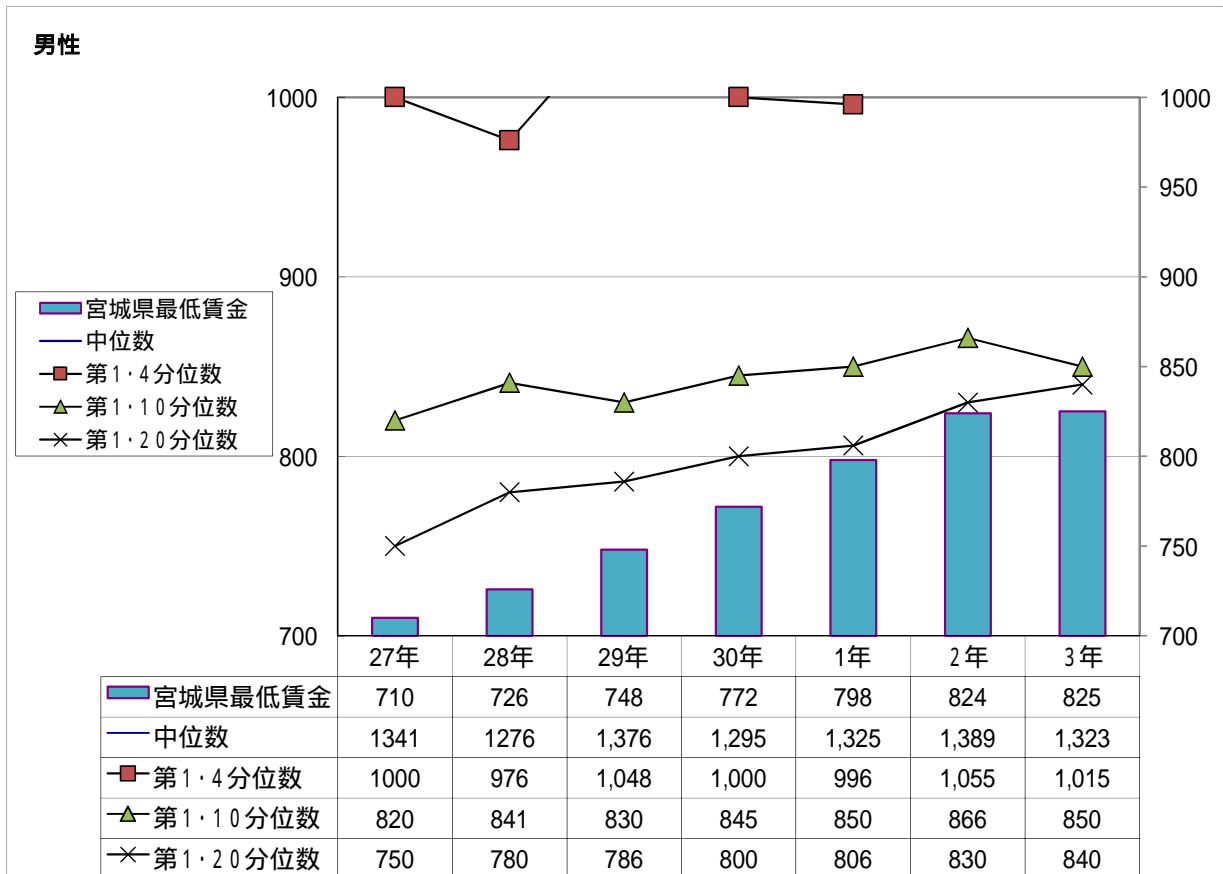
7 地域別時間当たり賃金額の推移



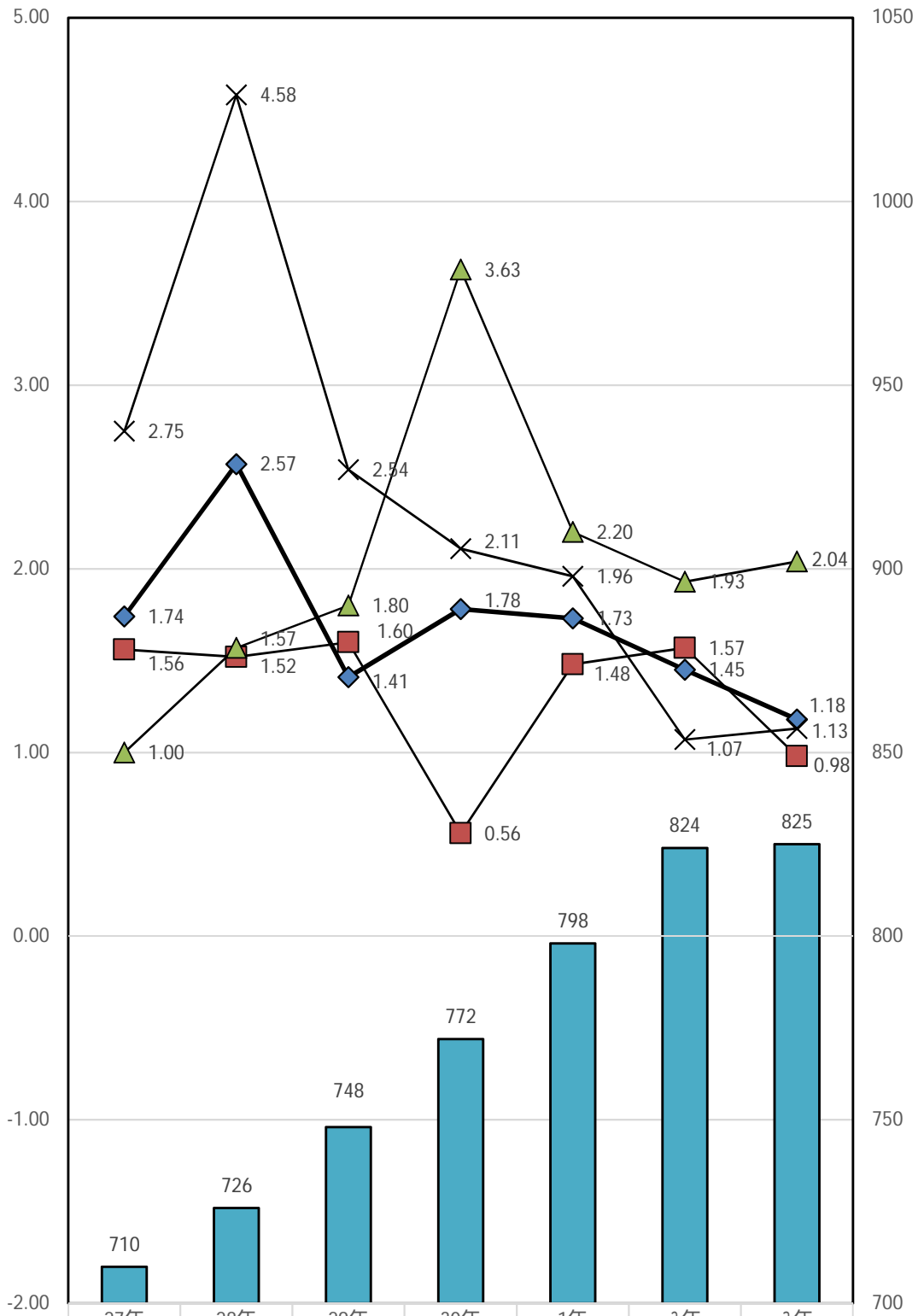
7 地域別時間当たり賃金額の推移



8 男女別時間当たり賃金額の推移



9 未満率の推移



宮城県最低賃金	710	726	748	772	798	824	825
全地域	1.74	2.57	1.41	1.78	1.73	1.45	1.18
仙台市	1.56	1.52	1.60	0.56	1.48	1.57	0.98
仙台市周辺	1.00	1.57	1.80	3.63	2.20	1.93	2.04
郡部	2.75	4.58	2.54	2.11	1.96	1.07	1.13

■ 宮城県最低賃金
 ◆ 全地域
 ■ 仙台市
 ▲ 仙台市周辺
 × 郡部