



ひと、くらし、みらいのために

宮城労働局

Miyagi Labour Bureau

https://jsite.mhlw.go.jp/miyagi-roudoukyoku/

Press Release

令和4年6月9日

宮城労働局職業安定部職業安定課

職業安定課長 齋 和彦

職業紹介係長 吉橋 友紀

電話 022(299)8061

令和4年3月新規大卒者等の就職の状況

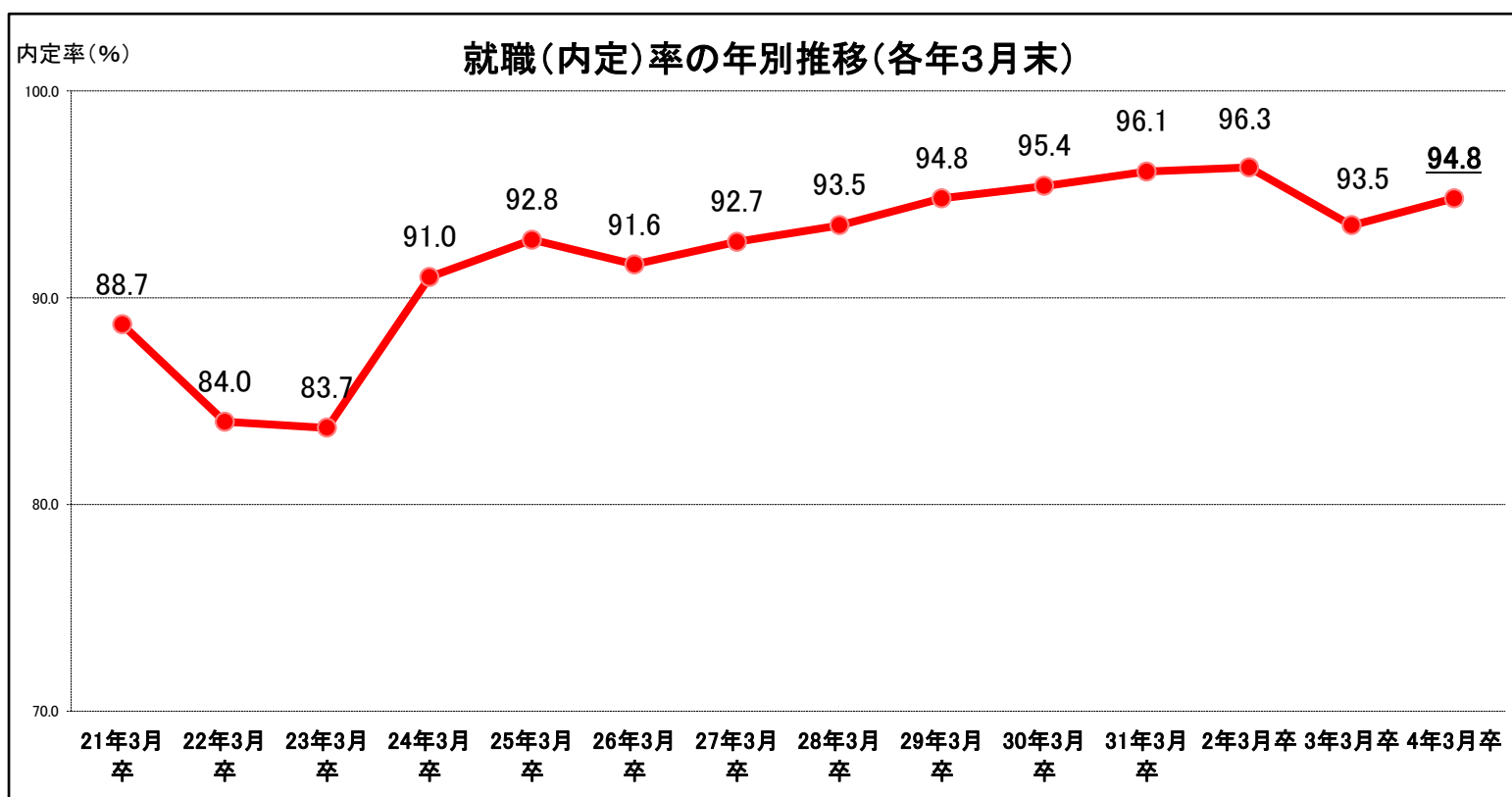
— 令和4年3月末現在 —

～ 就職率は、11年連続で90%台 ～

94.8% (前年比1.3ポイント増加)

男子 94.7% (前年比1.5ポイント増加)、**女子 94.9%** (前年比1.1ポイント増加)

～ 県内就職者割合42.5% (前年比2.7P減)、県外就職者割合57.5% (前年比2.7P増) ～



【概要】

宮城労働局(仙台新卒応援ハローワーク)は、宮城県内の各大学等の協力を得て、令和4年3月新規大卒者等の就職状況について調査を実施し、このほど令和4年3月末現在の状況を取りまとめました。(P3)

【学校区別の就職(内定)率】

大 学	94.9%	(前年比1.0ポイント増加)
短期大学	98.0%	(前年比2.4ポイント増加)
高等専門学校	96.6%	(前年比0.2ポイント減少)
専修学校	94.0%	(前年比1.8ポイント増加)

【「令和4年3月新規大学等卒業予定者の就職(内定)状況について」(令和4年3月末現在)の活用にあたって】

本調査は、宮城労働局(仙台新卒応援ハローワーク)が県内全ての大学等(※)に調査を依頼し、令和4年3月末時点で学生からの報告等により把握している就職(内定)状況等を取りまとめたものです。

なお、就職(内定)者数は、大学等の協力により可能な限り把握に努めておりますが、就職(内定)決定しているものの報告のない学生や連絡の取れない学生などは含まれておりません。

また、厚生労働省及び文部科学省が公表している「大学等卒業予定者の就職内定状況」は抽出調査として実施しており、調査時点ごとに、電話・面接等の方法により抽出した学生全員に対して学校を通じて就職状況を確認した結果であり調査方法が異なることから、本調査と直接数値を比較できるものではありません。

(※)大学14校、短期大学5校、高等専門学校1校、専修学校48校

【ハローワークの就職支援ナビゲーターが就職活動を支援しています】

仙台新卒応援ハローワークをはじめとした県内各ハローワークでは、各大学等と連携の下、就職支援ナビゲーター(新卒者等の就職支援を専門とする職業相談員)が、担当者制によるきめ細かな相談や、応募書類の作成相談、面接指導など就職活動を支援しています。卒業までに一人でも多くの未内定者が就職できるよう、全力で取り組んでまいります。

また、仙台新卒応援ハローワークでは就職活動に役立つセミナーやガイダンスの開催、臨床心理士による心理的サポートなども行っております。

大学、短期大学、高等専門学校及び専修学校の状況

【全体】

区 分	就職(内定)率	参考 前年度卒業学生の就職率 (令和3年3月末現在)
大 学	94.9% (1.0)	93.9%
短 期 大 学	98.0% (2.4)	95.6%
高 等 専 門 学 校	96.6% (▲0.2)	96.8%
専 修 学 校	94.0% (1.8)	92.2%
総 計	94.8% (1.3)	93.5%

【男子】

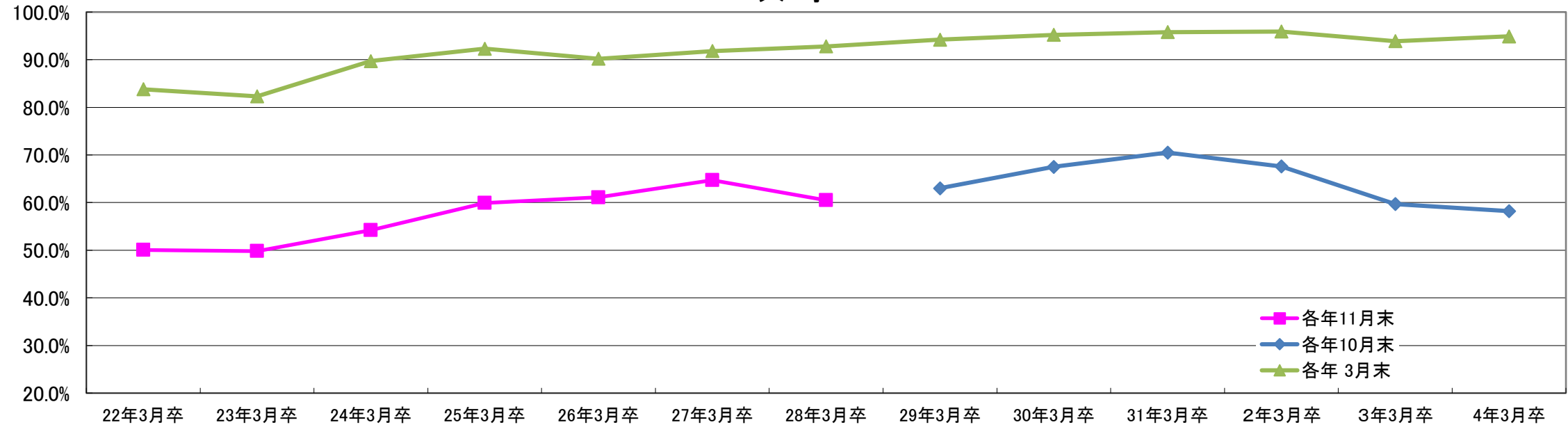
区 分	就職(内定)率	参考 前年度卒業学生の就職率 (令和3年3月末現在)
大 学	94.8% (0.9)	93.9%
短 期 大 学	92.7% (2.6)	90.1%
高 等 専 門 学 校	96.3% (▲0.2)	96.5%
専 修 学 校	94.6% (3.1)	91.5%
総 計	94.7% (1.5)	93.2%

【女子】

区 分	就職(内定)率	参考 前年度卒業学生の就職率 (令和3年3月末現在)
大 学	95.0% (1.1)	93.9%
短 期 大 学	98.5% (2.4)	96.1%
高 等 専 門 学 校	97.9% (0.0)	97.9%
専 修 学 校	93.5% (0.6)	92.9%
総 計	94.9% (1.1)	93.8%

注 ()内は前年同期との差である。

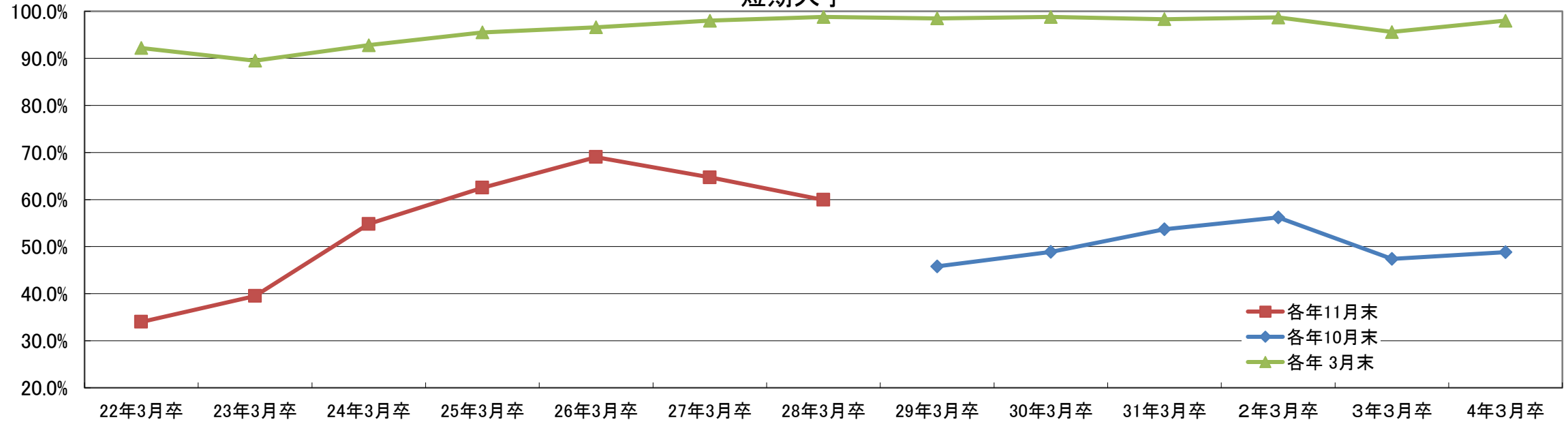
大 学



大 学			平成22年 3月卒	平成23年 3月卒	平成24年 3月卒	平成25年 3月卒	平成26年 3月卒	平成27年 3月卒	平成28年 3月卒		平成29年 3月卒	平成30年 3月卒	平成31年 3月卒	令和2年 3月卒	令和3年 3月卒	令和4年 3月卒
各年 11月末	就 職 者 希 数	計	7,763	8,056	8,345	8,346	8,798	8,729	8,338	各年 10月末	9,010	8,796	10,456	10,475	10,451	10,410
		男	3,969	4,030	4,181	4,194	4,275	4,240	4,097		4,586	4,469	5,944	5,846	5,848	5,702
		女	3,794	4,026	4,164	4,152	4,523	4,489	4,241		4,424	4,327	4,512	4,629	4,603	4,708
	就 (内定) 者 数	計	3,886	4,009	4,525	4,999	5,378	5,646	5,048		5,674	5,937	7,368	7,076	6,240	6,062
		男	2,153	2,073	2,346	2,549	2,625	2,717	2,458		2,848	3,026	4,176	4,022	3,539	3,389
		女	1,733	1,936	2,179	2,450	2,753	2,929	2,590		2,826	2,911	3,192	3,054	2,701	2,673
	就 (内定) 率	計	50.1%	49.8%	54.2%	59.9%	61.1%	64.7%	60.5%		63.0%	67.5%	70.5%	67.6%	59.7%	58.2%
		男	54.2%	51.4%	56.1%	60.8%	61.4%	64.1%	60.0%		62.1%	67.7%	70.3%	68.8%	60.5%	59.4%
		女	45.7%	48.1%	52.3%	59.0%	60.9%	65.2%	61.1%		63.9%	67.3%	70.7%	66.0%	58.7%	56.8%
各年 3月末	就 職 者 希 数	計	7,708	7,529	8,180	8,085	8,675	8,629	8,257	各年 3月末	8,626	8,453	10,176	10,527	10,310	10,468
		男	3,877	3,735	4,075	4,021	4,262	4,179	4,101		4,266	4,265	5,780	5,888	5,724	5,751
		女	3,831	3,794	4,105	4,064	4,413	4,450	4,156		4,360	4,188	4,396	4,639	4,586	4,717
	就 (内定) 者 数	計	6,460	6,197	7,334	7,464	7,826	7,919	7,660		8,128	8,044	9,753	10,098	9,680	9,933
		男	3,289	3,073	3,590	3,661	3,843	3,770	3,685		3,965	4,030	5,518	5,651	5,374	5,451
		女	3,171	3,124	3,744	3,803	3,983	4,149	3,975		4,163	4,014	4,235	4,447	4,306	4,482
	就 (内定) 率	計	83.8%	82.3%	89.7%	92.3%	90.2%	91.8%	92.8%		94.2%	95.2%	95.8%	95.9%	93.9%	94.9%
		男	84.8%	82.3%	88.1%	91.0%	90.2%	90.2%	89.9%		92.9%	94.5%	95.5%	96.0%	93.9%	94.8%
		女	82.8%	82.3%	91.2%	93.6%	90.3%	93.2%	95.6%		95.5%	95.8%	96.3%	95.9%	93.9%	95.0%

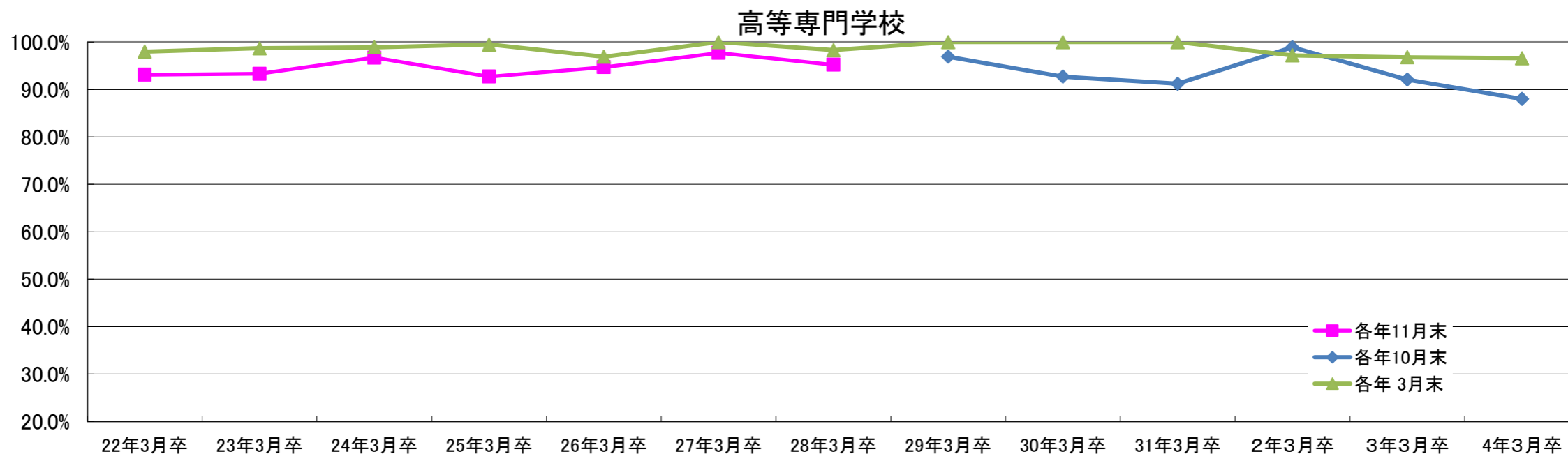
* 平成28年3月卒までは11月末現在、平成29年3月卒以降は10月末現在

短期大学



短期大学			平成22年 3月卒	平成23年 3月卒	平成24年 3月卒	平成25年 3月卒	平成26年 3月卒	平成27年 3月卒	平成28年 3月卒		平成29年 3月卒	平成30年 3月卒	平成31年 3月卒	令和2年 3月卒	令和3年 3月卒	令和4年 3月卒
各年 11月末	就 職 者 希望者	計	559	580	542	514	490	696	831	各年 10月末	998	962	1,036	985	1,082	1,049
		男	33	35	35	40	29	48	105		143	109	123	112	91	112
		女	526	545	507	474	461	648	726		855	853	913	873	991	937
	就 (内定) 者	計	190	229	297	321	338	450	498		457	470	556	554	513	512
		男	5	15	21	18	12	28	36		42	28	45	39	30	38
		女	185	214	276	303	326	422	462		415	442	511	515	483	474
	就 (内定) 率	計	34.0%	39.5%	54.8%	62.5%	69.0%	64.7%	59.9%		45.8%	48.9%	53.7%	56.2%	47.4%	48.8%
		男	15.2%	42.9%	60.0%	45.0%	41.4%	58.3%	34.3%		29.4%	25.7%	36.6%	34.8%	33.0%	33.9%
		女	35.2%	39.3%	54.4%	63.9%	70.7%	65.1%	63.6%		48.5%	51.8%	56.0%	59.0%	48.7%	50.6%
各年 3月末	就 職 者 希望者	計	528	562	502	493	465	666	762	各年 3月末	954	907	953	913	995	977
		男	24	33	27	33	26	43	81		131	96	100	90	81	96
		女	504	529	475	460	439	623	681		823	811	853	823	914	881
	就 (内定) 者	計	487	503	466	471	449	653	753		940	896	937	901	951	957
		男	24	29	23	29	22	42	81		125	93	92	88	73	89
		女	463	474	443	442	427	611	672		815	803	845	813	878	868
	就 (内定) 率	計	92.2%	89.5%	92.8%	95.5%	96.6%	98.0%	98.8%		98.5%	98.8%	98.3%	98.7%	95.6%	98.0%
		男	100.0%	87.9%	85.2%	87.9%	84.6%	97.7%	100.0%		95.4%	96.9%	92.0%	97.8%	90.1%	92.7%
		女	91.9%	89.6%	93.3%	96.1%	97.3%	98.1%	98.7%		99.0%	99.0%	99.1%	98.8%	96.1%	98.5%

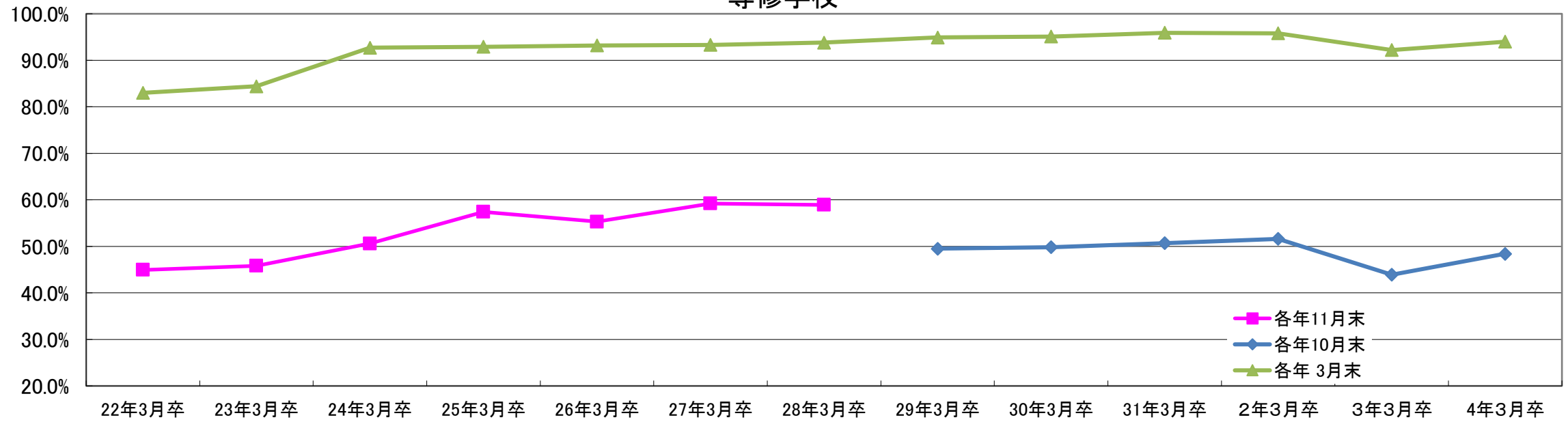
* 平成28年3月卒までは11月末現在、平成29年3月卒以降は10月末現在



高等専門学校			平成22年 3月卒	平成23年 3月卒	平成24年 3月卒	平成25年 3月卒	平成26年 3月卒	平成27年 3月卒	平成28年 3月卒		平成29年 3月卒	平成30年 3月卒	平成31年 3月卒	令和2年 3月卒	令和3年 3月卒	令和4年 3月卒
各年 11月末	就 職 希 望 者 数	計	204	180	181	205	190	132	166	各年 10月末	192	206	181	181	215	209
		男	157	150	150	159	160	105	132		154	179	143	157	169	164
		女	47	30	31	46	30	27	34		38	27	38	24	46	45
	就 (内定) 職 者 数	計	190	168	175	190	180	129	158		186	191	165	179	198	184
		男	149	146	145	150	151	103	125		148	167	131	156	154	143
		女	41	22	30	40	29	26	33		38	24	34	23	44	41
	就 (内定) 職 率	計	93.1%	93.3%	96.7%	92.7%	94.7%	97.7%	95.2%		96.9%	92.7%	91.2%	98.9%	92.1%	88.0%
		男	94.9%	97.3%	96.7%	94.3%	94.4%	98.1%	94.7%		96.1%	93.3%	91.6%	99.4%	91.1%	87.2%
		女	87.2%	73.3%	96.8%	87.0%	96.7%	96.3%	97.1%		100.0%	88.9%	89.5%	95.8%	95.7%	91.1%
各年 3月末	就 職 希 望 者 数	計	198	224	181	199	191	128	179	各年 3月末	156	181	201	218	217	208
		男	154	191	149	154	161	102	146		125	152	160	192	170	160
		女	44	33	32	45	30	26	33		31	29	41	26	47	48
	就 (内定) 職 者 数	計	194	221	179	198	185	128	176		156	181	201	212	210	201
		男	151	189	148	153	155	102	143		125	152	160	186	164	154
		女	43	32	31	45	30	26	33		31	29	41	26	46	47
	就 (内定) 職 率	計	98.0%	98.7%	98.9%	99.5%	96.9%	100.0%	98.3%		100.0%	100.0%	100.0%	97.2%	96.8%	96.6%
		男	98.1%	99.0%	99.3%	99.4%	96.3%	100.0%	97.9%		100.0%	100.0%	100.0%	96.9%	96.5%	96.3%
		女	97.7%	97.0%	96.9%	100.0%	100.0%	100.0%	100.0%		100.0%	100.0%	100.0%	100.0%	97.9%	97.9%

* 平成28年3月卒までは11月末現在、平成29年3月卒以降は10月末現在

専修学校



専修学校			平成22年 3月卒	平成23年 3月卒	平成24年 3月卒	平成25年 3月卒	平成26年 3月卒	平成27年 3月卒	平成28年 3月卒		平成29年 3月卒	平成30年 3月卒	平成31年 3月卒	令和2年 3月卒	令和3年 3月卒	令和4年 3月卒	
各年 11月末	就 職 者 希望者 希数	計	5,954	5,911	5,727	5,458	5,399	5,604	5,584	各年 10月末	5,215	5,488	5,401	5,204	5,494	5,944	
		男	2,673	2,839	2,880	2,633	2,601	2,648	2,674		2,429	2,585	2,510	2,501	2,601	2,789	
		女	3,281	3,072	2,847	2,825	2,798	2,956	2,910		2,786	2,903	2,891	2,703	2,893	3,155	
	就 (内定) 職 者 数	計	2,675	2,709	2,898	3,135	2,984	3,319	3,290		各年 3月末	2,579	2,732	2,741	2,687	2,413	2,877
		男	1,314	1,354	1,554	1,593	1,574	1,655	1,645			1,266	1,328	1,319	1,356	1,174	1,362
		女	1,361	1,355	1,344	1,542	1,410	1,664	1,645			1,313	1,404	1,422	1,331	1,239	1,515
	就 (内定) 職 率	計	44.9%	45.8%	50.6%	57.4%	55.3%	59.2%	58.9%		49.5%	49.8%	50.7%	51.6%	43.9%	48.4%	
		男	49.2%	47.7%	54.0%	60.5%	60.5%	62.5%	61.5%		52.1%	51.4%	52.5%	54.2%	45.1%	48.8%	
		女	41.5%	44.1%	47.2%	54.6%	50.4%	56.3%	56.5%		47.1%	48.4%	49.2%	49.2%	42.8%	48.0%	
各年 3月末	就 職 者 希望者 希数	計	5,592	5,417	5,300	4,863	5,137	5,352	5,313	各年 3月末	5,022	5,080	5,074	4,865	5,162	5,483	
		男	2,503	2,524	2,680	2,519	2,443	2,542	2,546		2,247	2,389	2,335	2,339	2,422	2,577	
		女	3,089	2,893	2,620	2,344	2,694	2,810	2,767		2,775	2,691	2,739	2,526	2,740	2,906	
	就 (内定) 職 者 数	計	4,639	4,572	4,911	4,520	4,790	4,993	4,985		4,764	4,829	4,867	4,698	4,761	5,156	
		男	2,093	2,160	2,472	2,339	2,288	2,376	2,392		2,124	2,268	2,227	2,239	2,215	2,439	
		女	2,546	2,412	2,439	2,181	2,502	2,617	2,593		2,640	2,561	2,640	2,459	2,546	2,717	
	就 (内定) 職 率	計	83.0%	84.4%	92.7%	92.9%	93.2%	93.3%	93.8%		94.9%	95.1%	95.9%	96.6%	92.2%	94.0%	
		男	83.6%	85.6%	92.2%	92.9%	93.7%	93.5%	94.0%		94.5%	94.9%	95.4%	95.7%	91.5%	94.6%	
		女	82.4%	83.4%	93.1%	93.0%	92.9%	93.1%	93.7%		95.1%	95.2%	96.4%	97.3%	92.9%	93.5%	

* 平成28年3月卒までは11月末現在、平成29年3月卒以降は10月末現在

令和4年3月新規大卒等卒業者の職業紹介状況（令和4年3月末現在）

1 求人の状況

学校区分	求人数		
	計	県内	県外
大学	71,467	9,266	62,201
短期大学	12,086	3,459	8,627
高等専門学校	2,899	239	2,660
専修学校	86,695	9,491	77,204
合計	173,147	22,455	150,692

宮城県内大学等対象
仙台新卒応援ハローワーク調べ

2 卒業生数

学校区分	求人数		
	計	男	女
大学	13,243	7,752	5,491
短期大学	1,061	112	949
高等専門学校	340	265	75
専修学校	6,236	2,919	3,317
合計	20,880	11,048	9,832

※ 参考 前年比

学校区分	項目	就職者数(%)			内定率(ポイント)			求人数(%)
		計	男	女	計	男	女	
大学		2.6	1.4	4.1	1.0	0.9	1.1	2.3
短期大学		0.6	21.9	▲ 1.1	2.4	2.6	2.4	▲ 3.4
高等専門学校		▲ 4.3	▲ 6.1	2.2	▲ 0.2	▲ 0.2	0.0	▲ 4.2
専修学校		8.3	10.1	6.7	1.8	3.1	0.6	▲ 12.9
合計		4.1	3.9	4.3	1.3	1.5	1.1	▲ 6.3

3 求職・就職の状況

学校区分	項目 性別 地域	就職希望者数									就職決定(内定)者数									内定率(%)		
		計			男			女			計			男			女			計	男	女
		計	県内	県外	計	県内	県外	計	県内	県外	計	県内	県外	計	県内	県外	計	県内	県外			
大学		10,468	4,432	6,036	5,751	2,207	3,544	4,717	2,225	2,492	9,933	3,645	6,288	5,451	1,635	3,816	4,482	2,010	2,472	94.9	94.8	95.0
短期大学		977	699	278	96	57	39	881	642	239	957	683	274	89	53	36	868	630	238	98.0	92.7	98.5
高等専門学校		208	22	186	160	13	147	48	9	39	201	39	162	154	23	131	47	16	31	96.6	96.3	97.9
専修学校		5,483	2,783	2,700	2,577	1,174	1,403	2,906	1,609	1,297	5,156	2,537	2,619	2,439	1,038	1,401	2,717	1,499	1,218	94.0	94.6	93.5
合計		17,136	7,936	9,200	8,584	3,451	5,133	8,552	4,485	4,067	16,247	6,904	9,343	8,133	2,749	5,384	8,114	4,155	3,959	94.8	94.7	94.9

(職業紹介状況前年度比較)

1 (1) 求人数(合計)

項目 学校区分	求人数		増減率(%)
	①令和4年3月卒	②令和3年3月卒	
大学	71,467	69,844	2.3
短期大学	12,086	12,514	▲ 3.4
高等専門学校	2,899	3,026	▲ 4.2
専修学校	86,695	99,489	▲ 12.9
合計	173,147	184,873	▲ 6.3

1 (2) 求人数(県内)

項目 学校区分	求人数		増減率(%)
	①令和4年3月卒	②令和3年3月卒	
大学	9,266	5,905	56.9
短期大学	3,459	4,244	▲ 18.5
高等専門学校	239	269	▲ 11.2
専修学校	9,491	10,019	▲ 5.3
合計	22,455	20,437	9.9

1 (3) 求人数(県外)

項目 学校区分	求人数		増減率(%)
	①令和4年3月卒	②令和3年3月卒	
大学	62,201	63,939	▲ 2.7
短期大学	8,627	8,270	4.3
高等専門学校	2,660	2,757	▲ 3.5
専修学校	77,204	89,470	▲ 13.7
合計	150,692	164,436	▲ 8.4

2 卒業者数

令和4年3月末現在

項目 学校区分 / 性別	①令和4年3月卒			②令和3年3月卒			増減数			増減率(%)		
	計	男	女	計	男	女	計	男	女	計	男	女
	大学	13,243	7,752	5,491	13,185	7,827	5,358	58	▲ 75	133	0.4	▲ 1.0
短期大学	1,061	112	949	1,069	90	979	▲ 8	22	▲ 30	▲ 0.7	24.4	▲ 3.1
高等専門学校	340	265	75	334	269	65	6	▲ 4	10	1.8	▲ 1.5	15.4
専修学校	6,236	2,919	3,317	5,853	2,778	3,075	383	141	242	6.5	5.1	7.9
合計	20,880	11,048	9,832	20,441	10,964	9,477	439	84	355	2.1	0.8	3.7

3 就職希望者数

項目 学校区分 / 性別	①令和4年3月卒			②令和3年3月卒			増減数			増減率(%)		
	計	男	女	計	男	女	計	男	女	計	男	女
	大学	10,468	5,751	4,717	10,310	5,724	4,586	158	27	131	1.5	0.5
短期大学	977	96	881	995	81	914	▲ 18	15	▲ 33	▲ 1.8	18.5	▲ 3.6
高等専門学校	208	160	48	217	170	47	▲ 9	▲ 10	1	▲ 4.1	▲ 5.9	2.1
専修学校	5,483	2,577	2,906	5,162	2,422	2,740	321	155	166	6.2	6.4	6.1
合計	17,136	8,584	8,552	16,684	8,397	8,287	452	187	265	2.7	2.2	3.2

4 就職決定(内定)数

令和4年3月末現在

学校区分	性別	①令和4年3月卒			②令和3年3月卒			増減数			増減率(%)		
		計	男	女	計	男	女	計	男	女	計	男	女
大学		9,933	5,451	4,482	9,680	5,374	4,306	253	77	176	2.6	1.4	4.1
短期大学		957	89	868	951	73	878	6	16	▲ 10	0.6	21.9	▲ 1.1
高等専門学校		201	154	47	210	164	46	▲ 9	▲ 10	1	▲ 4.3	▲ 6.1	2.2
専修学校		5,156	2,439	2,717	4,761	2,215	2,546	395	224	171	8.3	10.1	6.7
合計		16,247	8,133	8,114	15,602	7,826	7,776	645	307	338	4.1	3.9	4.3

5 就職希望者に対する就職決定(内定)率(%)

学校区分	性別	①令和4年3月卒			②令和3年3月卒			①-②(ポイント)		
		計	男	女	計	男	女	計	男	女
大学		94.9	94.8	95.0	93.9	93.9	93.9	1.0	0.9	1.1
短期大学		98.0	92.7	98.5	95.6	90.1	96.1	2.4	2.6	2.4
高等専門学校		96.6	96.3	97.9	96.8	96.5	97.9	▲ 0.2	▲ 0.2	0.0
専修学校		94.0	94.6	93.5	92.2	91.5	92.9	1.8	3.1	0.6
合計		94.8	94.7	94.9	93.5	93.2	93.8	1.3	1.5	1.1

6 卒業者に対する就職決定(内定)率(%)

学校区分	性別	①令和4年3月卒			②令和3年3月卒			①-②(ポイント)		
		計	男	女	計	男	女	計	男	女
大学		75.0	70.3	81.6	73.4	68.7	80.4	1.6	1.6	1.2
短期大学		90.2	79.5	91.5	89.0	81.1	89.7	1.2	▲ 1.6	1.8
高等専門学校		59.1	58.1	62.7	62.9	61.0	70.8	▲ 3.8	▲ 2.9	▲ 8.1
専修学校		82.7	83.6	81.9	81.3	79.7	82.8	1.4	3.9	▲ 0.9
合計		77.8	73.6	82.5	76.3	71.4	82.1	1.5	2.2	0.4

7(1) 県内・県外別就職決定(内定)者数(県内)

令和4年3月末現在

項目 学校区分 \ 性別	①令和4年3月卒			②令和3年3月卒			増減数			増減率(%)		
	計	男	女	計	男	女	計	男	女	計	男	女
大学	3,645	1,635	2,010	4,007	1,900	2,107	▲ 362	▲ 265	▲ 97	▲ 9.0	▲ 13.9	▲ 4.6
短期大学	683	53	630	658	42	616	25	11	14	3.8	26.2	2.3
高等専門学校	39	23	16	37	26	11	2	▲ 3	5	5.4	▲ 11.5	45.5
専修学校	2,537	1,038	1,499	2,357	1,012	1,345	180	26	154	7.6	2.6	11.4
合計	6,904	2,749	4,155	7,059	2,980	4,079	▲ 155	▲ 231	76	▲ 2.2	▲ 7.8	1.9

7(2) 県内・県外別就職決定(内定)者数(県外)

項目 学校区分 \ 性別	①令和4年3月卒			②令和3年3月卒			増減数			増減率(%)		
	計	男	女	計	男	女	計	男	女	計	男	女
大学	6,288	3,816	2,472	5,673	3,474	2,199	615	342	273	10.8	9.8	12.4
短期大学	274	36	238	293	31	262	▲ 19	5	▲ 24	▲ 6.5	16.1	▲ 9.2
高等専門学校	162	131	31	173	138	35	▲ 11	▲ 7	▲ 4	▲ 6.4	▲ 5.1	▲ 11.4
専修学校	2,619	1,401	1,218	2,404	1,203	1,201	215	198	17	8.9	16.5	1.4
合計	9,343	5,384	3,959	8,543	4,846	3,697	800	538	262	9.4	11.1	7.1

大卒者等の県内・県外就職(内定)者数の推移

		就職者数			比率	
		合計	県内	県外	県内	県外
R4.3卒	計	16,247	6,904	9,343	42.5%	57.5%
	男	8,133	2,749	5,384	33.8%	66.2%
	女	8,114	4,155	3,959	51.2%	48.8%
R3.3卒	計	15,602	7,059	8,543	45.2%	54.8%
	男	7,826	2,980	4,846	38.1%	61.9%
	女	7,776	4,079	3,697	52.5%	47.5%
R2.3卒	計	15,909	6,721	9,188	42.2%	57.8%
	男	8,164	2,908	5,256	35.6%	64.4%
	女	7,745	3,813	3,932	49.2%	50.8%
H31.3卒	計	15,758	7,111	8,647	45.1%	54.9%
	男	7,997	3,062	4,935	38.3%	61.7%
	女	7,761	4,049	3,712	52.2%	47.8%
H30.3卒	計	13,950	6,390	7,560	45.8%	54.2%
	男	6,543	2,574	3,969	39.3%	60.7%
	女	7,407	3,816	3,591	51.5%	48.5%
H29.3卒	計	13,988	6,608	7,380	47.2%	52.8%
	男	6,339	2,546	3,793	40.2%	59.8%
	女	7,649	4,062	3,587	53.1%	46.9%
H28.3卒	計	13,574	6,587	6,987	48.5%	51.5%
	男	6,301	2,686	3,615	42.6%	57.4%
	女	7,273	3,901	3,372	53.6%	46.4%
H27.3卒	計	13,693	6,585	7,108	48.1%	51.9%
	男	6,290	2,580	3,710	41.0%	59.0%
	女	7,403	4,005	3,398	54.1%	45.9%
H26.3卒	計	13,250	6,277	6,973	47.4%	52.6%
	男	6,308	2,619	3,689	41.5%	58.5%
	女	6,942	3,658	3,284	52.7%	47.3%
H25.3卒	計	12,653	6,071	6,582	48.0%	52.0%
	男	6,182	2,577	3,605	41.7%	58.3%
	女	6,471	3,494	2,977	54.0%	46.0%
H24.3卒	計	12,890	5,576	7,314	43.3%	56.7%
	男	6,233	2,186	4,047	35.1%	64.9%
	女	6,657	3,390	3,267	50.9%	49.1%
H23.3卒	計	11,493	5,299	6,194	46.1%	53.9%
	男	5,451	2,123	3,328	38.9%	61.1%
	女	6,042	3,176	2,866	52.6%	47.4%

※上記の就職(内定)者数については、各年3月末現在の状況。H23.3卒については震災の影響により参考値である。

