

月報はさま

令和4年5月2日(月)
 迫公共職業安定所
 登米市迫町佐沼字内町 42-10
 TEL0220-22-8609 FAX0220-22-9579

令和4年度雇用保険料率のご案内

- ◆「雇用保険法等の一部を改正する法律案」が令和4年3月30日に国会で成立しました。
 令和4年4月1日から令和5年3月31日までの雇用保険料率は以下のとおりです。
- ・令和4年4月から、事業主負担の保険料率が変更になります。
 - ・令和4年10月から、労働者負担・事業主負担の保険料率が変更になります。
 - ・年度の途中から保険料率が変更となりますので、ご注意ください。

< 令和4年度の雇用保険料率 >

○令和4年4月1日～令和4年9月30日

事業の種類 負担者	①	②		①+② 雇用保険料率	
	労働者負担 (失業等給付・ 育児休業等給付の 保険料率のみ)	事業主負担	失業等給付・ 育児休業等給付の 保険料率		雇用保険二事業 の保険料率
一般の事業	3/1,000	6.5/1,000	3/1,000	3.5/1,000	9.5/1,000
(3年度)	3/1,000	6/1,000	3/1,000	3/1,000	9/1,000
農林水産・※ 清酒製造の事業	4/1,000	7.5/1,000	4/1,000	3.5/1,000	11.5/1,000
(3年度)	4/1,000	7/1,000	4/1,000	3/1,000	11/1,000
建設の事業	4/1,000	8.5/1,000	4/1,000	4.5/1,000	12.5/1,000
(3年度)	4/1,000	8/1,000	4/1,000	4/1,000	12/1,000

(枠内の下段は令和3年度の雇用保険料率)

○令和4年10月1日～令和5年3月31日

事業の種類 負担者	①	②		①+② 雇用保険料率	
	労働者負担 (失業等給付・ 育児休業等給付の 保険料率のみ)	事業主負担	失業等給付・ 育児休業等給付の 保険料率		雇用保険二事業 の保険料率
一般の事業	5/1,000	8.5/1,000	5/1,000	3.5/1,000	13.5/1,000
農林水産・※ 清酒製造の事業	6/1,000	9.5/1,000	6/1,000	3.5/1,000	15.5/1,000
建設の事業	6/1,000	10.5/1,000	6/1,000	4.5/1,000	16.5/1,000

※ 園芸サービス、牛馬の育成、酪農、養鶏、養豚、内水面養殖および特定の船員を雇用する
 事業については一般の事業の率が適用されます。

職業紹介関係取扱状況 [令和4年3月内容]

	1月	2月	3月	対前月比 (%)	対前年同月比 (%)
新規求職者数	378人	293人	365人	24.6	▲8.5
有効求職者数	1,315人	1,327人	1,413人	6.5	3.5
新規求人数	486人	404人	425人	5.2	▲20.7
月間有効求人数	1,206人	1,195人	1,205人	0.8	▲1.1
有効求人倍率	0.92倍	0.90倍	0.85倍	▲0.05ポイント	▲0.04ポイント
紹介件数	330件	384件	469件	22.1	▲9.1
就職件数	106件	110件	174件	58.2	▲8.4
基本手当受給者実人員	258人	246人	226人	▲8.1	1.3
基本手当支給額	29,566千円	25,333千円	30,609千円	20.8	5.8

— 窓口の動き —

新規求職者数は前月比で24.6%増加し、前年同月比では8.5%減少した。有効求職者数は前月比で6.5%増加し、前年同月比でも3.5%増加した。

新規求人数は前月比で5.2%増加し、前年同月比では20.7%減少した。月間有効求人数は前月比0.8%増加し、前年同月比では1.1%減少した。

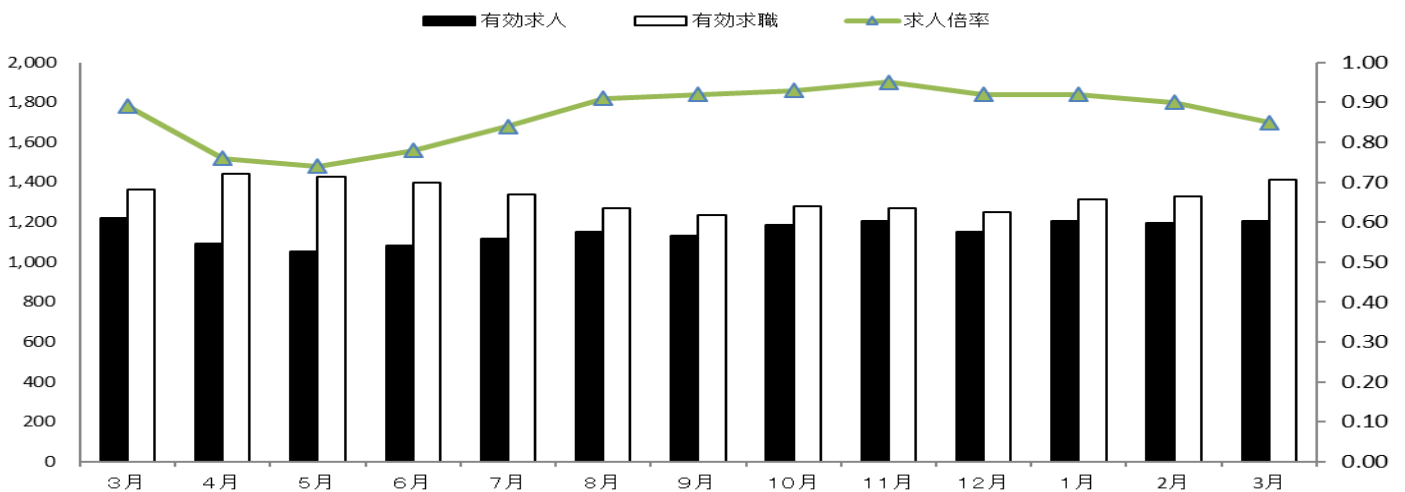
有効求人倍率は0.85倍（原数値）で、前月比とは0.05%減少し、前年同月比でも0.04ポイント減少した。また、宮城県は1.37倍、全国は1.22倍（季節調整値）となっている。

雇用保険基本手当受給者実人員は、前月比8.1%減少し、前年同月比では1.3%増加した。

*ハローワークインターネットサービスの拡充に伴い令和3年9月以降の数値には、ハローワークに来所せず、オンライン上で求職登録した求職者数や、求職者がハローワークインターネットサービスの求人に応募した就職件数等が含まれています。

求人・求職・求人倍率の推移 【令和3年3月～令和4年3月】

（求人倍率：求職者一人に対し、求人数がどのくらいあるかを表す数値です）



	3月	4月	5月	6月	7月	8月	9月	10月	11月	12月	1月	2月	3月
有効求人	1,219	1,091	1,054	1,084	1,118	1,153	1,133	1,184	1,206	1,152	1,206	1,195	1,205
有効求職	1,365	1,440	1,427	1,398	1,337	1,271	1,233	1,278	1,271	1,249	1,315	1,327	1,413
求人倍率	0.89	0.76	0.74	0.78	0.84	0.91	0.92	0.93	0.95	0.92	0.92	0.90	0.85