

～ ハローワーク仙台管内の一般職業紹介状況について ～

<令和4年3月内容>

【概況】

- 有効求人倍率(原数値)は、1.57倍で、前年同月を0.24ポイント上回った。
- 新規求人倍率(原数値)は、2.56倍で、前年同月を0.48ポイント上回った。

○求人の状況

- 新規求人数は11,355人(前年同月比+15.1%、+1,486人)となり、前年同月比で令和3年3月から13か月連続で増加となりました。
- 一般求人は前年同月比で令和3年6月から10か月連続で増加となりました。産業別にみると、「サービス業」(+319人)などで大きく増加しました。
- パート求人は前年同月比で令和3年3月から13か月連続で増加となりました。産業別にみると、「サービス業」(+339人)などで大きく増加しました。
- 月間有効求人数は32,279人(前年同月比+17.6%、+4,828人)となり、前年同月比で令和3年4月から12か月連続で増加となりました。

○求職の状況

- 新規求職申込件数は4,431人(前年同月比▲6.7%、▲320人)となり、前年同月比で令和4年2月から2か月連続で減少となりました。
- 新規常用フルタイム就職希望者の態様別登録状況を前年同月比で見ると、「在職者」:+0.9%、「離職者」:▲12.3%、「無業者」:▲36.4%となっています。新規常用フルタイム全体では、▲10.1%となっています。
- 月間有効求職者数は20,537人(前年同月比▲0.3%、▲58人)となり、前年同月比で令和3年11月以来4か月ぶりに減少となりました。

○有効求人倍率の状況

- 有効求人倍率(原数値)は、1.57倍となり、令和3年6月から10か月連続で前年同月を上回りました。また、平成23年11月から125か月連続で1倍を超えています。

【添付資料】

- ① 雇用情勢
- ② 求人・求職の状況
- ③ 産業別新規求人の状況
- ④ 年齢別有効常用求職者の状況

(注) 1. ハローワーク仙台の管轄地域: 仙台市、名取市、岩沼市、亶理郡(亶理町・山元町)。
2. ハローワークインターネットサービスの機能拡充に伴い、令和4年1月以降の数値には、ハローワークに来所せず、オンライン上で求職登録した求職者数等が含まれている。

雇用情勢

令和4年3月内容

※ 有効求人数は前年同月比で令和3年4月から12か月連続で増加した。有効求人倍率は125か月連続で1倍を超えて推移している。

求人倍率

(倍)

	令和4年3月	令和3年3月	令和2年3月	平成31年3月
有効求人倍率	1.57	1.33	1.51	1.90
新規求人倍率	2.56	2.08	2.13	2.74

※ 有効求人倍率は前月比0.02ポイント減少(2月 1.59倍)、新規求人倍率は前月比0.17ポイント増加(2月 2.39倍)

求人数

(人)

	令和4年3月	令和3年3月	令和2年3月	平成31年3月
有効求人数	32,279	27,451	28,152	37,186
新規求人数	11,355	9,869	9,175	12,885

※ 有効求人数は前月比2.5%増加(2月 31,482人)、新規求人数は前月比10.7%増加(2月 10,261人)

求職者数

(人)

	令和4年3月	令和3年3月	令和2年3月	平成31年3月
有効求職者数	20,537	20,595	18,674	19,564
新規求職者数	4,431	4,751	4,316	4,711

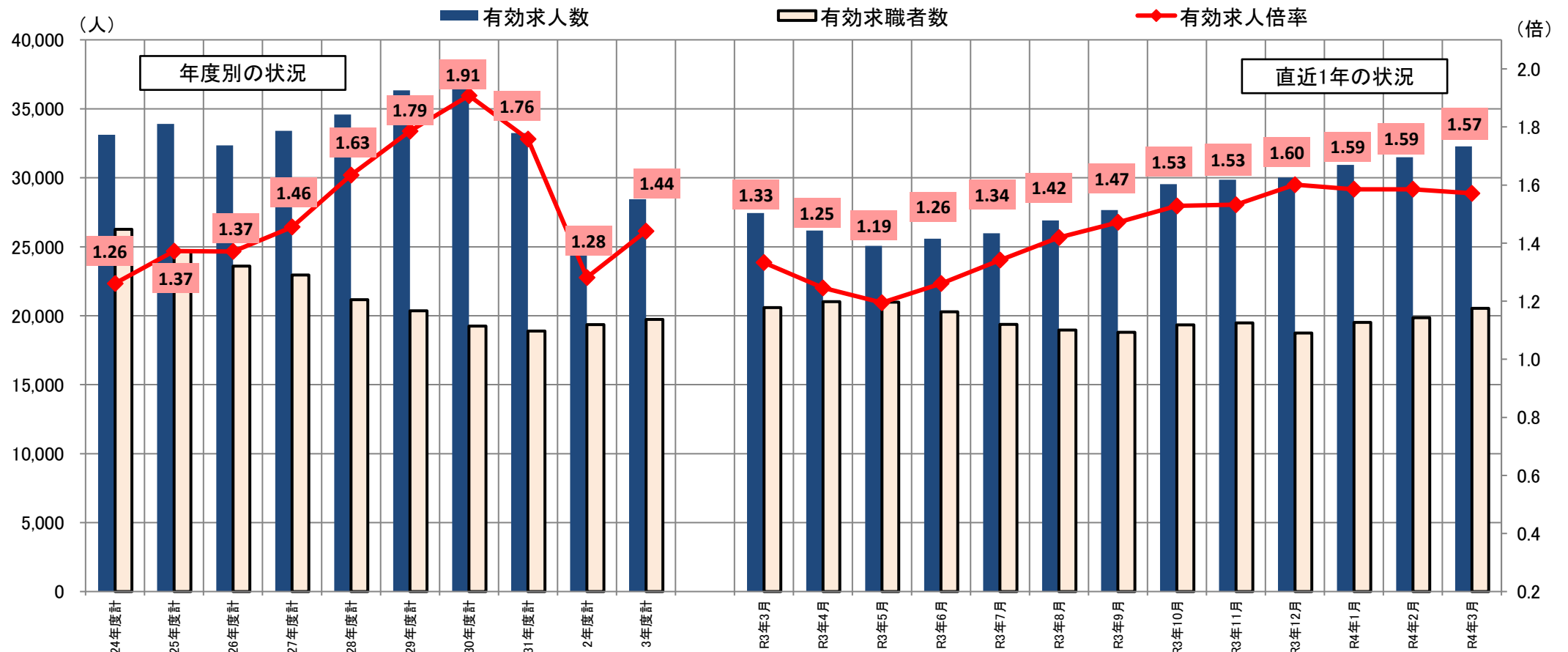
※ 有効求職者数は前月比3.4%増加(2月 19,855人)、新規求職者数は前月比3.1%増加(2月 4,296人)

求人・求職の状況

有効求人はH30年3月(39,113人)をピークに減少。R3年12月から4か月連続で3万人を上回っており、10か月連続で増加している。

有効求職はR1年12月(17,158人)を底に増加。R3年6月以来9か月ぶりに2万人を上回っている。

有効求人倍率はR1年12月の1.99倍をピークに低下。R4年1月以来2か月ぶりに減少している。

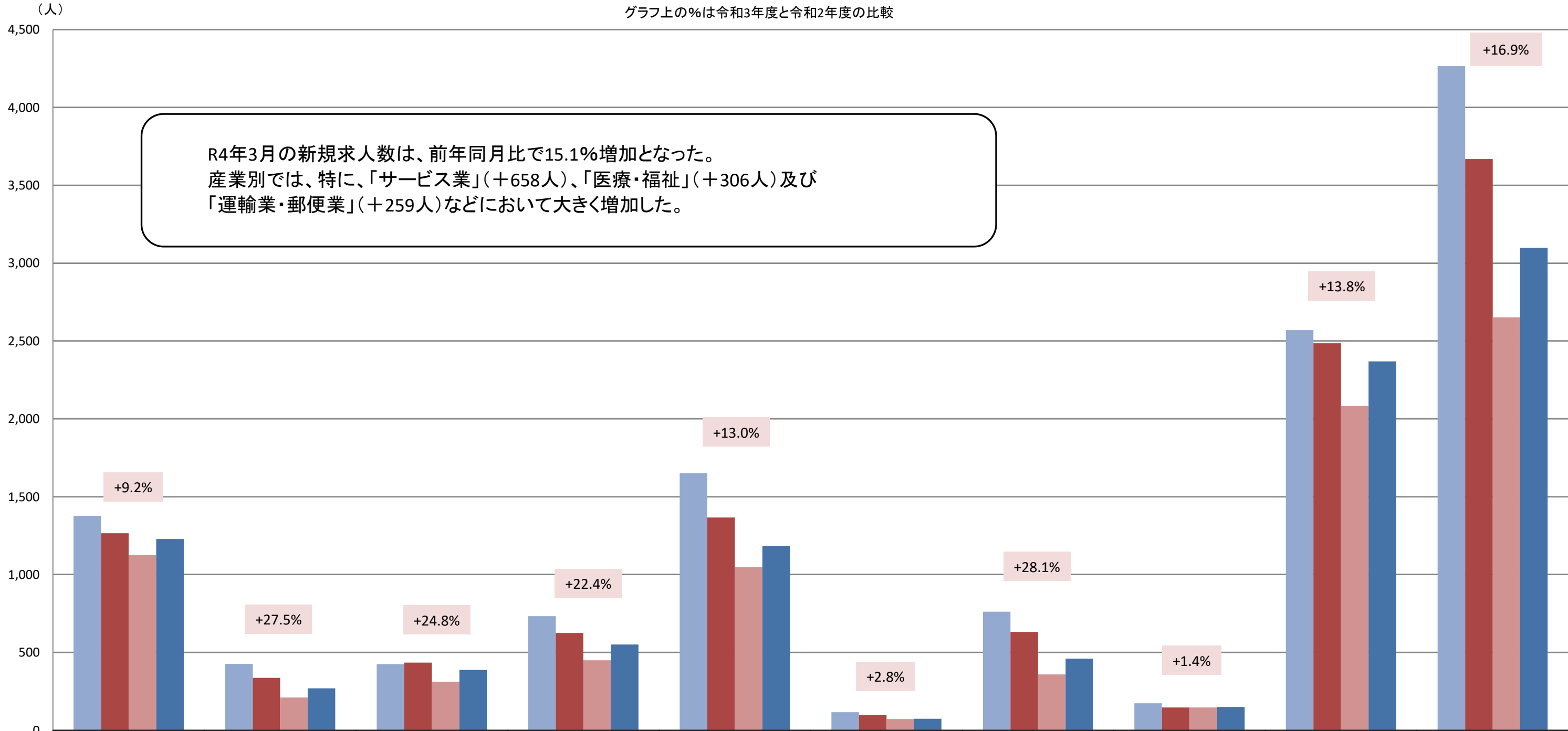


	24年度計	25年度計	26年度計	27年度計	28年度計	29年度計	30年度計	31年度計	02年度計	03年度計	R3年3月	R3年4月	R3年5月	R3年6月	R3年7月	R3年8月	R3年9月	R3年10月	R3年11月	R3年12月	R4年1月	R4年2月	R4年3月
有効求人	33,117	33,908	32,356	33,405	34,590	36,332	36,716	33,234	24,793	28,455	27,451	26,171	25,065	25,575	25,978	26,906	27,660	29,534	29,855	30,016	30,935	31,482	32,279
有効求職者	26,254	24,705	23,595	22,953	21,163	20,348	19,241	18,896	19,347	19,738	20,595	21,010	20,976	20,286	19,366	18,957	18,796	19,330	19,482	18,747	19,510	19,855	20,537

注1) 有効求人、有効求職者数及び有効求人倍率は原数値。

産業別新規求人数の状況

グラフ上の%は令和3年度と令和2年度の比較



	D 建設業	E 製造業	G 情報通信業	H 運輸業、郵便業	I 卸売業・小売業	J 金融業・保険業	M 宿泊業・飲食サービス業	O 教育、学習支援業	P 医療・福祉	L,N,R等サービス業*
■ 30年度 月平均	1,377	426	424	732	1,651	116	762	174	2,569	4,265
■ 31年度 月平均	1,266	336	434	625	1,367	99	632	147	2,486	3,669
■ 02年度月平均	1,125	211	311	450	1,048	72	359	147	2,082	2,652
■ 03年度月平均	1,229	269	388	551	1,184	74	460	149	2,370	3,099

* L,N,R等サービス業は、L-「学術研究、専門・技術サービス業」、N-「生活関連サービス業、娯楽業」、R-「サービス業(他に分類されないもの)」および中分類70-「物品賃貸業」の合計。

年齢別有効常用求職者の状況

＜令和4年3月末現在＞

常用全数 20,422人

