

令和 3 年最低賃金に関する基礎調査の集計誤りについて

宮城労働局労働基準部賃金室

1 概要

「令和 3 年最低賃金に関する基礎調査」について、7 月 30 日の第 1 回宮城県最低賃金専門部会に資料提出した集計結果に誤りがあることが判明した。

影響率集計結果の訂正内容については別添正誤表のとおり。

2 誤りが発生した原因

本省から提供された集計用アクセスファイルに、

回答データに不備があった場合にデータ修正しても「時間当たり賃金額」が自動的に再計算されないとの不便な仕様

特定の操作をすると「1 日の所定労働時間数」が正しい数値の約 10 分の 1 に自動修正されるバグ

があったことによる。

本省からは、6 月 16 日にこれらのバグ等に対応するための方法がメールにて通知されていたが、上記のようなバグ等の具体的な内容について明確に言及されておらず、対処法となる手順のみの通知であったことから、当局の担当者がこれを実施する必要性を見落とし、結果として集計誤りが生じたもの。

3 再発防止策

〔本省〕

集計用アクセスファイルを改修してバグを取り除くとともに、全体的に労働局の作業手順がよりシンプルなものとなるよう、アクセスファイル全体にわたる改修を令和 4 年調査までに行う。

集計用アクセスファイルの改修は今年度中速やかに行い、バグ等が早期に発見できるよう納品物のチェックを行う期間を十分に設ける。また、大きな変更が伴う改修については複数の職員でより念入りにチェックする。

労働局に対してイレギュラーな作業指示等を行う際は、指示発出前に本省の担当職員以外の職員によるチェックも受け、指示内容が分かりやすいものとする。その際、いつ・誰が・何のためにする作業であるか（5W1H）が明らかとなるようにする。

万が一、翌年以降においても、集計誤りにつながりかねない重大なシステムの不具合等が調査実施中に見つかったときは、メール連絡で済ませるのではなく、全国会議の場でも具体的な指示・説明を行う。

〔労働局〕

過年度の結果表と見比べる等し、異常値等がないか複数の職員で確認する。

令和3年影響率正誤表

別添

調査対象労働者数：357,463人
男女計・全地域

賃金（円）	加算額（円）	分布労働者数 訂正後	分布労働者数 訂正前	影響率（％） 訂正後	影響率（％） 訂正前	訂正前との差
～ 824		4,210	4,239			
825		11,607	同左	1.18（未満率）	1.19（未満率）	-0.01
826	1	51	同左	4.42	4.43	-0.01
827	2	3	同左	4.44	4.45	-0.01
828	3	1,535	同左	4.44	4.45	-0.01
829	4	159	同左	4.87	4.88	-0.01
830	5	15,856	同左	4.91	4.92	-0.01
831	6	211	同左	9.35	9.36	-0.01
832	7	183	同左	9.41	9.42	-0.01
833	8	259	同左	9.46	9.47	-0.01
834	9	79	同左	9.53	9.54	-0.01
835	10	1,548	1,361	9.55	9.56	-0.01
836	11	79	同左	9.99	9.94	0.05
837	12	6	同左	10.01	9.97	0.04
838	13	71	同左	10.01	9.97	0.04
839	14	0	同左	10.03	9.99	0.04
840	15	4,734	4,684	10.03	9.99	0.04
841	16	0	同左	11.36	11.30	0.06
842	17	357	同左	11.36	11.30	0.06
843	18	301	同左	11.46	11.40	0.06
844	19	396	同左	11.54	11.48	0.06
845	20	762	同左	11.65	11.59	0.06
846	21	90	同左	11.86	11.81	0.05
847	22	129	同左	11.89	11.83	0.06
848	23	430	同左	11.93	11.87	0.06
849	24	446	同左	12.05	11.99	0.06
850	25	20,038	20,088	12.17	12.11	0.06
851	26	5	同左	17.78	17.73	0.05
852	27	741	648	17.78	17.73	0.05
853	28	271	同左	17.98	17.91	0.07
854	29	68	同左	18.06	17.99	0.07
855	30	627	同左	18.08	18.01	0.07
856	31	131	同左	18.25	18.18	0.07
857	32	79	同左	18.29	18.22	0.07
858	33	210	同左	18.31	18.24	0.07
859	34	6	同左	18.37	18.30	0.07
860	35	4,029	同左	18.37	18.30	0.07

令和 3 年 賃金実態調査結果報告（修正版）

調査結果の概要（表・グラフ）

令和 3 年 9 月 作成

宮 城 労 働 局

表 ・ グ ラ フ 目 次

最低賃金に関する基礎調査(概要)	1
用語の説明	2
調査対象産業表	3
1 令和3年賃金実態調査結果表	4
2 令和3年影響率表	7
3 対象労働者別分位数等グラフ	8
4 対象産業別分位数等グラフ	9
5 年齢別時間当たり賃金額本年調査分(産業計)	10
6 年齢別時間当たり賃金額本年調査分(産業計)パート	11
7 地域別時間当たり賃金額の推移	12
8 男女別時間当たり賃金額の推移	14
9 未満率の推移	15
総括表1、2(地域最賃対象産業)	

最低賃金に関する基礎調査(概要)

調査の目的	<ul style="list-style-type: none"> ・地方最低賃金審議会における最低賃金の決定及び改正等の審議に資すること ・中小規模の事業所の労働者の賃金の実態等を把握すること
調査対象 (産業)	<ul style="list-style-type: none"> ・製造業(E) ・情報通信業(G)のうち新聞業(G413)及び出版業(G414) ・卸売業,小売業(I) ・学術研究,専門・技術サービス業(L) ・宿泊業,飲食サービス業(M) ・生活関連サービス業,娯楽業(N) ・医療,福祉(P) ・サービス業(他に分類されないもの)(R) <p>ただし、上記の産業以外の産業において特定最低賃金が設定されており、当該特定最低賃金の審議に必要な場合は、上記の産業以外の産業であっても調査の対象とする。</p>
(事業所)	<p>事業所規模30人未満の民営事業所 (製造業(E)、情報通信業(G)は100人未満)</p> <p>ただし、特定最低賃金が設定されている産業が、常用労働者30人若しくは100人以上を雇用している事業所が多くを占めており、特定最低賃金の審議に必要な場合は、30人若しくは100人以上を雇用している事業所も調査の対象とする。</p>
(労働者)	当年6月1日において雇用される労働者
調査時期	毎年5～6月
調査方法	郵送+オンライン
主な調査結果	・未満率、影響率(総括表)

用語の説明

地域について

- 仙 台 市 : 仙台市
仙 台 市 周 辺 : 塩釜市、名取市、多賀城市、岩沼市、富谷市、
巨理町、山元町、松島町、七ヶ浜町、利府町
郡 部 : 仙台市と仙台市周辺を除く市町村

統計用語

- 中 位 数 : 労働者の賃金の低いものから一列に並べ、それを二等分し、真ん中の節（ふし）に当たる労働者の賃金額
第一・四分位数 : 同様に四等分して低いほうから最初の節に当たる労働者の賃金額
第一・十分位数 : 同様に十等分して低いほうから最初の節に当たる労働者の賃金額
第一・二十分位数 : 同様に二十等分して低いほうから最初の節に当たる労働者の賃金額

未 満 率 : 最低賃金を改正する前に、最低賃金を下回っている労働者の割合
(最低賃金の減額特例許可を受けている労働者等も含まれる)

影 響 率 : 最低賃金を改定した後に、改定後の最低賃金を下回ることになる労働者の割合
(すなわち、最低賃金の改定に伴い、法の強制力により、賃金の引上げを行う必要のある労働者の比率である。引上げ額が大きければ、影響率が上がり、引上げ率が小さければ、影響率は下がることとなる。)

調 査 対 象 産 業 表

総計	大計	中計	明細		
01	01	00 特定(産業別)最賃適用除外者及び年齢除外者	01 特定(産業別)最賃適用除外者及び年齢除外者		
調査対象産業計	地域最賃対象産業	01 地域最賃適用製造業	02 E - 製造業 E (特賃除く)		
		02 地域最賃適用卸売業, 小売業	04 I - 卸売業, 小売業 I (特賃を除く)		
		03 地域最賃適用 学術研究, 専門・技術サービス業, 新聞業, 出版業	03 G - 情報通信業のうち新聞業 (G413), 出版業 (G414) G413, G414		
			05 L - 学術研究, 専門技術サービス業 L		
		04 地域最賃適用宿泊業, 飲食サービス業	06 M - 宿泊業, 飲食サービス業 M		
		05 地域最賃適用生活関連サービス業, 娯楽業	07 N - 生活関連サービス業, 娯楽業 N		
		06 地域最賃適用医療, 福祉	08 P - 医療・福祉 P		
		07 地域最賃適用サービス業(他に分類されないもの)	09 R - サービス業(他に分類されないもの) R		
		02	特定(産業別)最賃対象産業	08 鉄鋼業	10 鉄鋼業 E22 (2211, 2251, 2252, 229, 220を除く)
				09 電子部品・デバイス・電子回路、電気機械器具、情報通信機械器具製造業	11 電子部品・デバイス・電子回路製造業 E28
		12 電気機械器具製造業 E29			
		13 情報通信機械器具製造業 E30			
		10 自動車小売業	14 自動車(新車)小売業 I5911		
			15 中古自動車小売業 I5912		
			16 自動車部分品・附属品小売業 I5913		

1 令和3年賃金実態調査結果（総括表）

		人数	時間当たり 平均賃金額	中位数	第一・ 四分位数	第一・ 十分位数	第一・ 二十分位数	未満率
産業計	大計01	357,463 人	1,304 円	1,080 円	890 円	836 円	830 円	1.2 %
	男	160,483 人	1,532 円	1,323 円	1,015 円	850 円	840 円	0.8 %
	女	196,981 人	1,117 円	951 円	860 円	830 円	825 円	1.5 %
	パート	121,787 人	1,063 円	880 円	840 円	830 円	825 円	1.0 %
	仙台市	173,564 人	1,417 円	1,188 円	900 円	840 円	830 円	1.0 %
	仙台市周辺	47,649 人	1,224 円	1,015 円	861 円	840 円	830 円	2.0 %
	郡部	136,250 人	1,187 円	1,015 円	880 円	830 円	825 円	1.1 %
	30～99人 (製造業)	28,003 人	1,271 円	1,229 円	938 円	855 円	828 円	0.0 %
	10～29人	180,094 人	1,288 円	1,025 円	870 円	830 円	830 円	0.5 %
	1～9人	149,366 人	1,328 円	1,145 円	900 円	850 円	825 円	2.2 %
製造業	中計01	53,822 人	1,273 円	1,190 円	942 円	845 円	828 円	0.9 %
	男	37,696 人	1,400 円	1,345 円	1,111 円	950 円	880 円	0.4 %
	女	15,853 人	970 円	909 円	830 円	825 円	825 円	2.2 %
	パート	4,739 人	903 円	850 円	825 円	825 円	825 円	0.0 %
	仙台市	10,096 人	1,294 円	1,188 円	1,054 円	974 円	840 円	0.0 %
	仙台市周辺	10,318 人	1,316 円	1,200 円	1,003 円	915 円	900 円	1.3 %
	郡部	33,408 人	1,253 円	1,171 円	888 円	828 円	825 円	1.0 %
	30～99人	26,892 人	1,285 円	1,250 円	966 円	860 円	828 円	0.0 %
	10～29人	18,067 人	1,192 円	1,050 円	870 円	825 円	825 円	1.9 %
	1～9人	8,863 人	1,401 円	1,295 円	1,056 円	901 円	830 円	1.6 %

1 令和3年賃金実態調査結果（総括表）

		人数	時間当たり 平均賃金額	中位数	第一・ 四分位数	第一・ 十分位数	第一・ 二十分位数	未満率
卸売業・小売業	中計02	130,867 人	1,319 円	1,039 円	850 円	830 円	825 円	1.3 %
	男	62,556 人	1,584 円	1,337 円	950 円	840 円	825 円	1.1 %
	女	68,311 人	1,076 円	900 円	850 円	830 円	825 円	1.5 %
	パート	53,214 人	947 円	850 円	830 円	825 円	825 円	1.7 %
	仙台市	77,561 人	1,426 円	1,125 円	860 円	830 円	825 円	1.0 %
	仙台市周辺	16,610 人	1,109 円	930 円	860 円	850 円	830 円	1.5 %
	郡部	36,696 人	1,189 円	974 円	850 円	830 円	825 円	1.8 %
	10～29人	69,080 人	1,239 円	940 円	850 円	830 円	825 円	0.7 %
	1～9人	61,787 人	1,408 円	1,150 円	900 円	830 円	825 円	1.9 %
学術研究、専門・ 技術サービス業、 出版業、新聞	中計03	14,656 人	1,583 円	1,494 円	1,137 円	991 円	923 円	0.8 %
	男	8,721 人	1,699 円	1,539 円	1,250 円	1,067 円	966 円	0.7 %
	女	5,935 人	1,413 円	1,253 円	1,014 円	923 円	909 円	1.0 %
	パート	2,291 人	1,443 円	1,030 円	991 円	910 円	890 円	0.0 %
	仙台市	11,009 人	1,575 円	1,476 円	1,161 円	991 円	923 円	1.1 %
	仙台市周辺	601 人	1,399 円	1,136 円	960 円	852 円	852 円	0.0 %
	郡部	3,046 人	1,650 円	1,558 円	1,163 円	1,000 円	1,000 円	0.0 %
	10～29人	6,861 人	1,584 円	1,476 円	1,137 円	991 円	981 円	0.0 %
	1～9人	7,795 人	1,583 円	1,500 円	1,136 円	960 円	909 円	1.5 %
宿泊業、飲食サービス業	中計04	55,347 人	996 円	900 円	850 円	830 円	830 円	0.7 %
	男	13,658 人	1,105 円	950 円	880 円	850 円	835 円	1.6 %
	女	41,689 人	960 円	900 円	850 円	830 円	830 円	0.4 %
	パート	33,940 人	906 円	880 円	850 円	830 円	830 円	0.1 %
	仙台市	19,104 人	1,027 円	900 円	870 円	830 円	830 円	1.4 %
	仙台市周辺	7,882 人	969 円	882 円	850 円	830 円	830 円	0.0 %
	郡部	28,361 人	983 円	909 円	850 円	830 円	830 円	0.5 %
	10～29人	31,089 人	942 円	900 円	850 円	830 円	830 円	0.2 %
	1～9人	24,258 人	1,065 円	900 円	855 円	830 円	830 円	1.4 %

1 令和3年賃金実態調査結果（総括表）

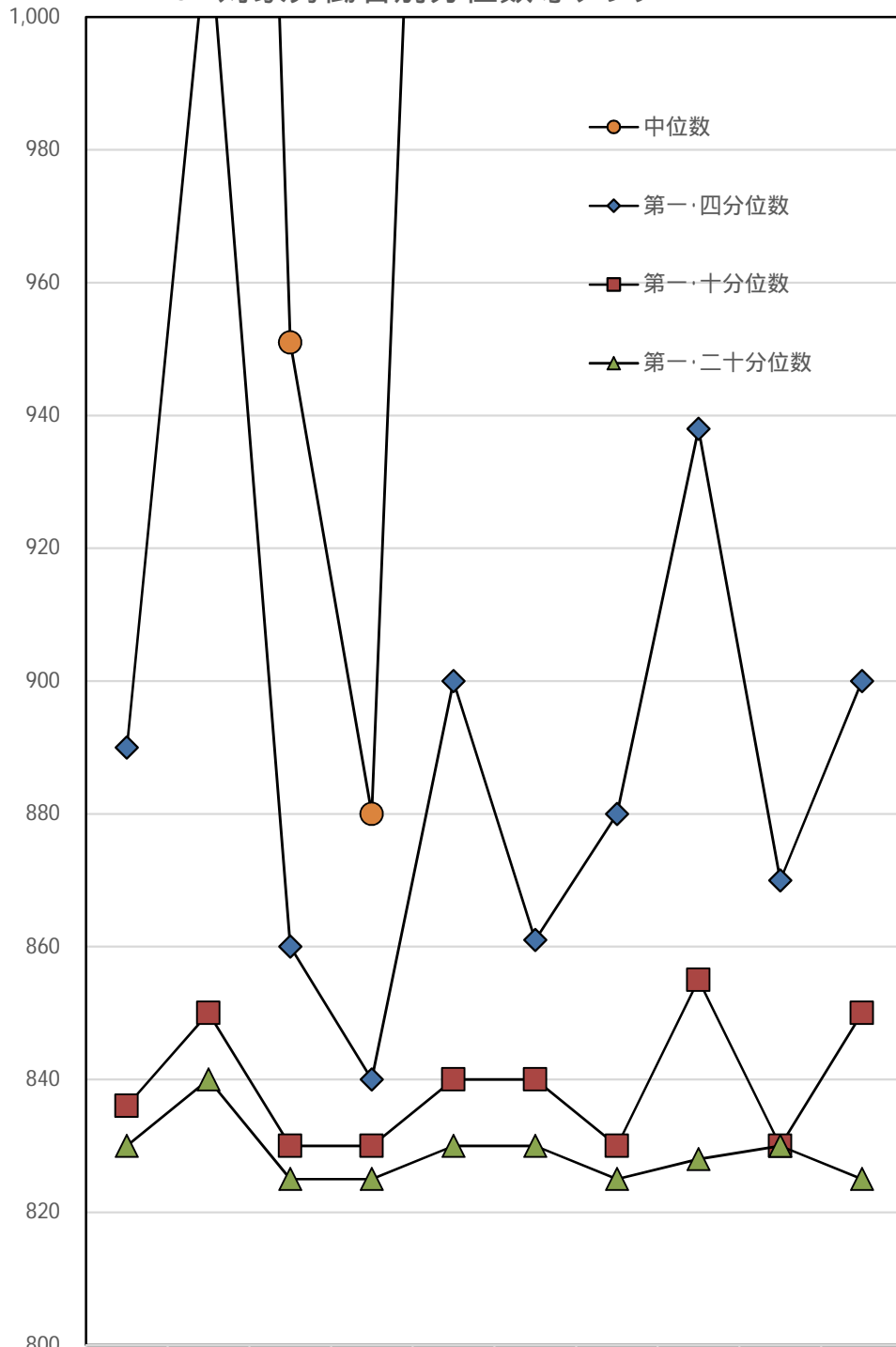
		人数	時間当たり 平均賃金額	中位数	第一・ 四分位数	第一・ 十分位数	第一・ 二十分位数	未満率
生活関連サービス業、 娯楽業	中計05	20,961 人	1,120 円	1,028 円	900 円	850 円	815 円	5.2 %
	男	9,925 人	1,208 円	1,145 円	977 円	850 円	850 円	1.1 %
	女	11,036 人	1,041 円	966 円	890 円	830 円	667 円	8.9 %
	パート	5,983 人	958 円	900 円	850 円	850 円	830 円	2.2 %
	仙台市	12,128 人	1,130 円	1,029 円	900 円	850 円	850 円	3.3 %
	仙台市周辺	1,568 人	1,031 円	1,145 円	667 円	667 円	667 円	33.3 %
	郡部	7,265 人	1,123 円	1,021 円	909 円	860 円	830 円	2.3 %
	10～29人	9,744 人	1,207 円	1,062 円	994 円	850 円	850 円	0.0 %
	1～9人	11,217 人	1,044 円	972 円	890 円	831 円	667 円	9.7 %
医療・福祉	中計06	49,441 人	1,513 円	1,221 円	1,040 円	900 円	863 円	0.8 %
	男	10,127 人	2,189 円	1,412 円	1,160 円	900 円	856 円	0.6 %
	女	39,314 人	1,339 円	1,200 円	1,022 円	900 円	863 円	0.9 %
	パート	15,099 人	1,805 円	1,060 円	900 円	852 円	831 円	0.7 %
	仙台市	25,463 人	1,590 円	1,244 円	1,062 円	905 円	880 円	0.4 %
	仙台市周辺	7,009 人	1,759 円	1,144 円	956 円	850 円	825 円	0.7 %
	郡部	16,969 人	1,295 円	1,219 円	1,040 円	900 円	852 円	1.4 %
	10～29人	28,396 人	1,668 円	1,235 円	1,062 円	910 円	875 円	0.0 %
	1～9人	21,045 人	1,304 円	1,217 円	1,000 円	880 円	840 円	1.9 %
サービス業（他に分類されないもの）	中計07	29,834 人	1,531 円	1,340 円	1,035 円	878 円	845 円	0.0 %
	男	16,760 人	1,707 円	1,487 円	1,178 円	1,000 円	900 円	0.0 %
	女	13,074 人	1,305 円	1,167 円	926 円	860 円	830 円	0.0 %
	パート	5,713 人	1,221 円	1,000 円	860 円	830 円	830 円	0.0 %
	仙台市	17,873 人	1,721 円	1,507 円	1,120 円	932 円	878 円	0.0 %
	仙台市周辺	3,230 人	1,059 円	860 円	840 円	830 円	830 円	0.0 %
	郡部	8,731 人	1,316 円	1,242 円	1,003 円	950 円	893 円	0.0 %
	10～29人	15,779 人	1,548 円	1,333 円	1,077 円	893 円	860 円	0.0 %
	1～9人	14,055 人	1,511 円	1,364 円	1,000 円	850 円	830 円	0.0 %

2 令和3年影響率表

調査対象労働者数：357,463人
男女計・全地域

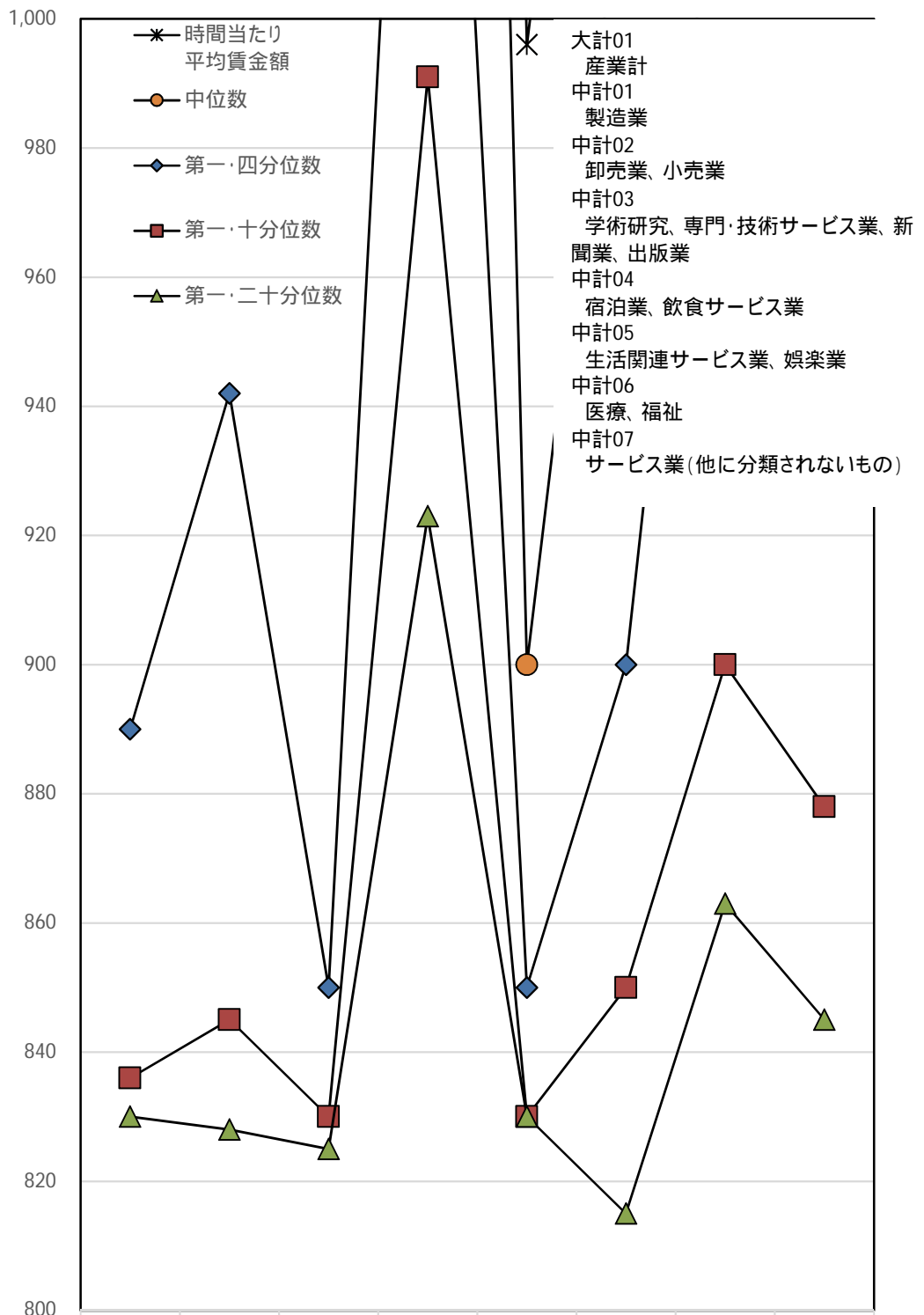
賃金（円）	加算額（円）	分布労働者数	影響率（％）
～ 824		4,210	
825		11,607	1.18（未満率）
826	1	51	4.42
827	2	3	4.44
828	3	1,535	4.44
829	4	159	4.87
830	5	15,856	4.91
831	6	211	9.35
832	7	183	9.41
833	8	259	9.46
834	9	79	9.53
835	10	1,548	9.55
836	11	79	9.99
837	12	6	10.01
838	13	71	10.01
839	14	0	10.03
840	15	4,734	10.03
841	16	0	11.36
842	17	357	11.36
843	18	301	11.46
844	19	396	11.54
845	20	762	11.65
846	21	90	11.86
847	22	129	11.89
848	23	430	11.93
849	24	446	12.05
850	25	20,038	12.17
851	26	5	17.78
852	27	741	17.78
853	28	271	17.98
854	29	68	18.06
855	30	627	18.08
856	31	131	18.25
857	32	79	18.29
858	33	210	18.31
859	34	6	18.37
860	35	4,029	18.37

3 対象労働者別分位数等グラフ



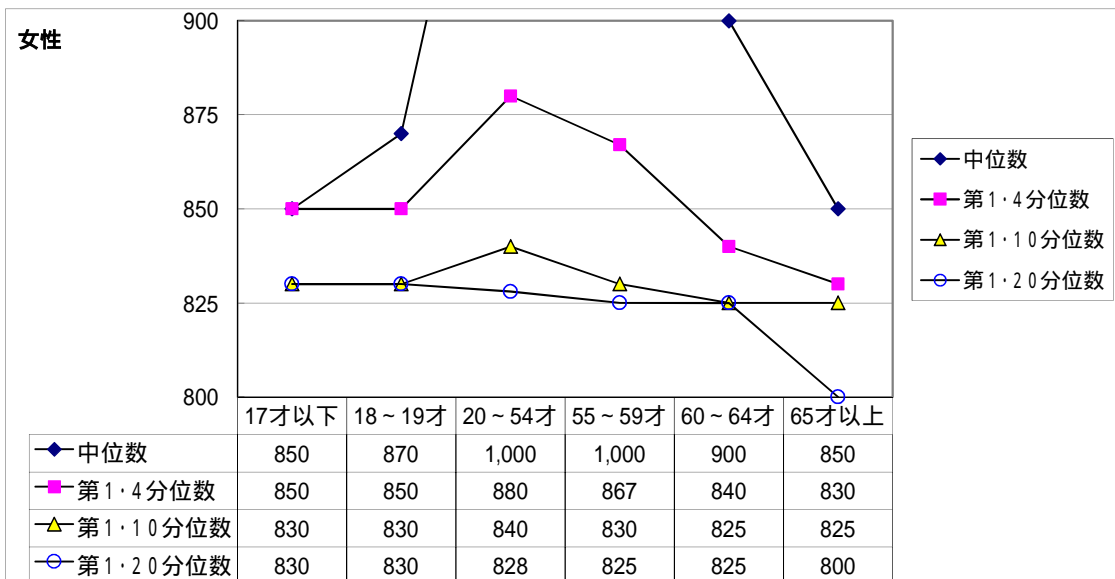
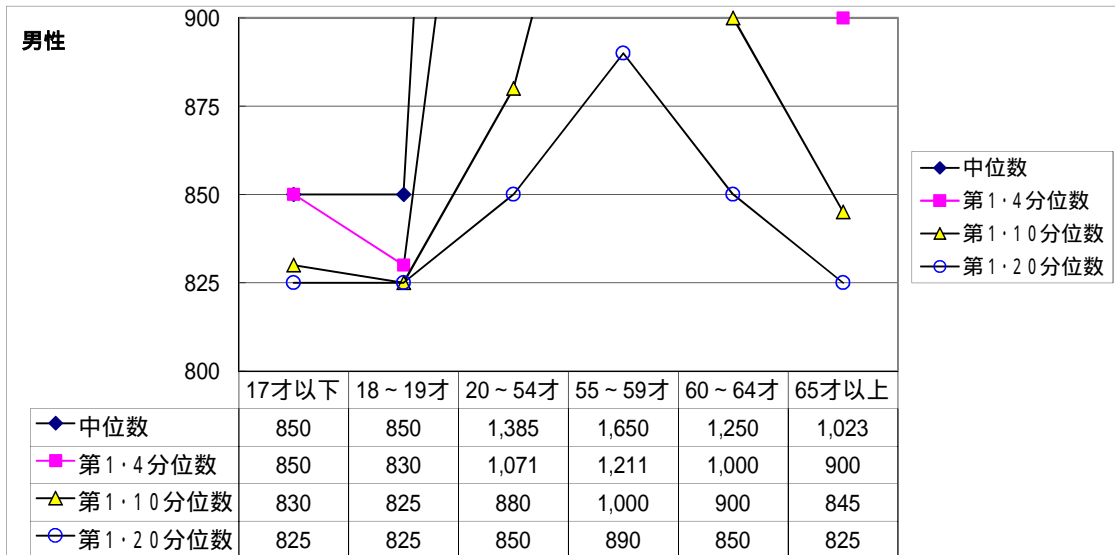
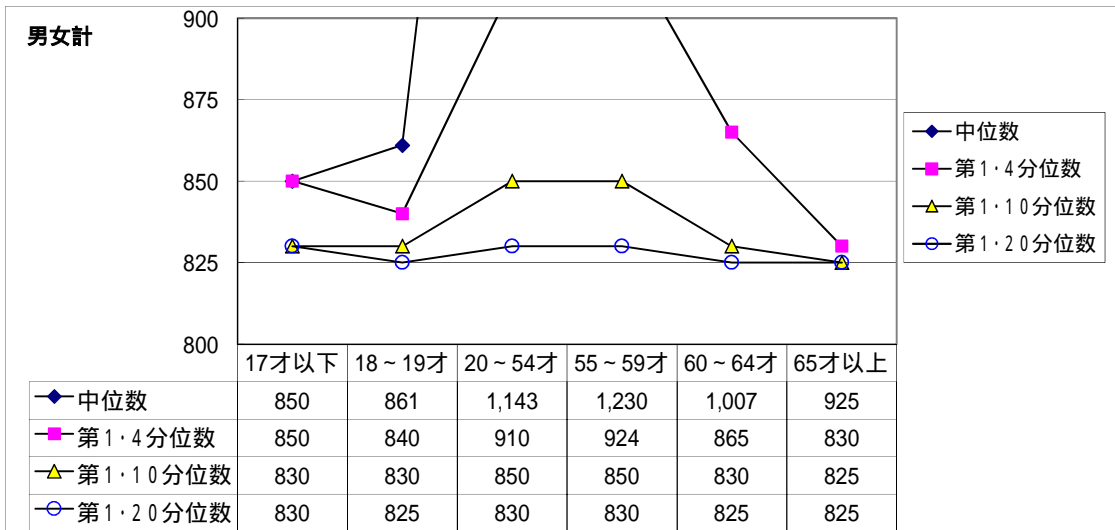
	大計01	男	女	パート	仙台市	仙台市 周辺	郡部	30~99 人 (製造業)	10~29 人	1~9人
人数	357,463	160,483	196,981	121,787	173,564	47,649	136,250	28,003	180,094	149,366
時間当たり 平均賃金額	1,304	1,532	1,117	1,063	1,417	1,224	1,187	1,271	1,288	1,328
中位数	1,080	1,323	951	880	1,188	1,015	1,015	1,229	1,025	1,145
第一・四分位数	890	1,015	860	840	900	861	880	938	870	900
第一・十分位数	836	850	830	830	840	840	830	855	830	850
第一・二十分位数	830	840	825	825	830	830	825	828	830	825
未満率	1.2	0.8	1.5	1.0	1.0	2.0	1.1	0.0	0.5	2.2

4 対象産業別分位数等グラフ

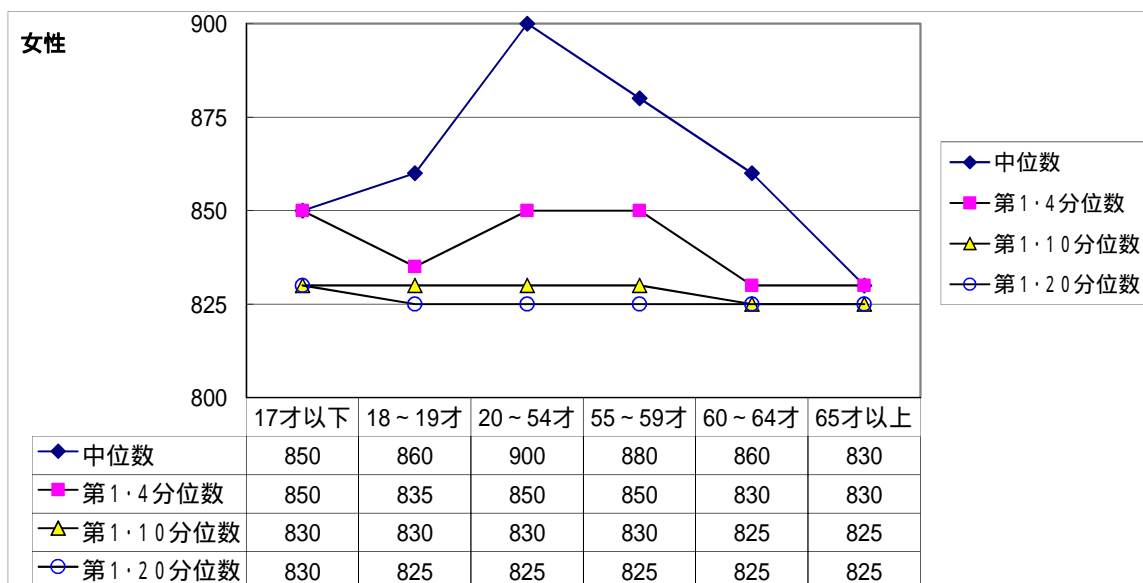
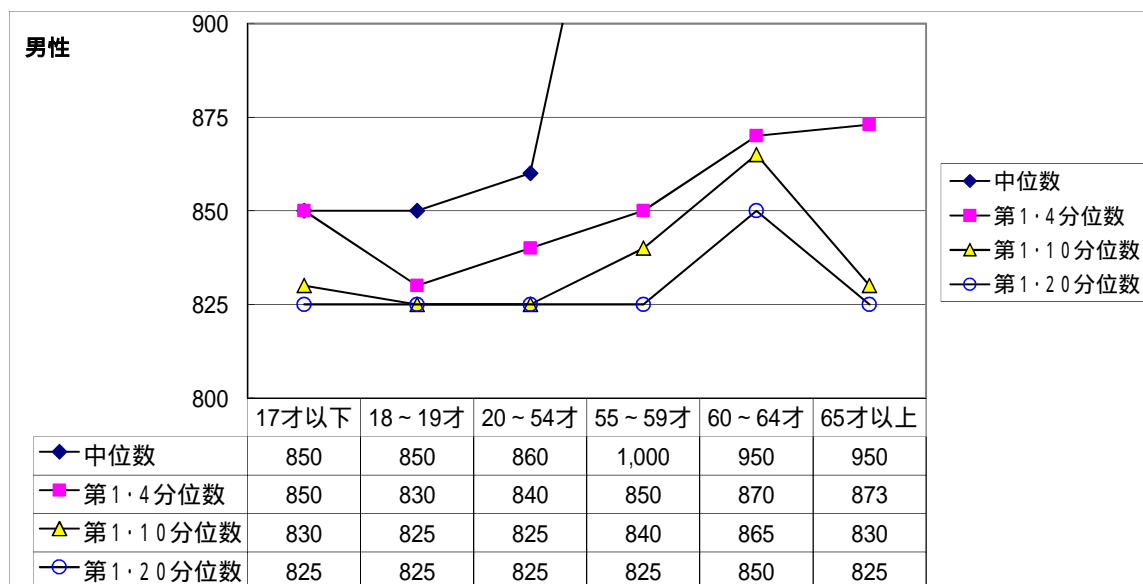
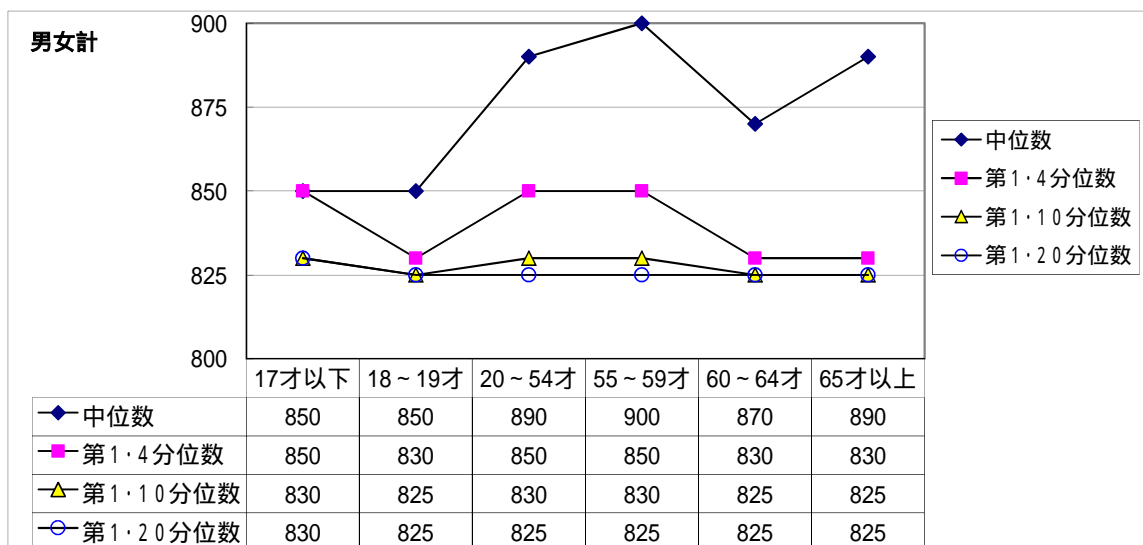


	大計01	中計01	中計02	中計03	中計04	中計05	中計06	中計07
人数	357,463	53,822	130,867	14,656	55,347	20,961	49,441	29,834
* 時間当たり平均賃金額	1,304	1,273	1,319	1,583	996	1,120	1,513	1,531
● 中位数	1,080	1,190	1,039	1,494	900	1,028	1,221	1,340
◆ 第一・四分位数	890	942	850	1,137	850	900	1,040	1,035
■ 第一・十分位数	836	845	830	991	830	850	900	878
▲ 第一・二十分位数	830	828	825	923	830	815	863	845
未満率	1.2	0.9	1.3	0.8	0.7	5.2	0.8	0.0

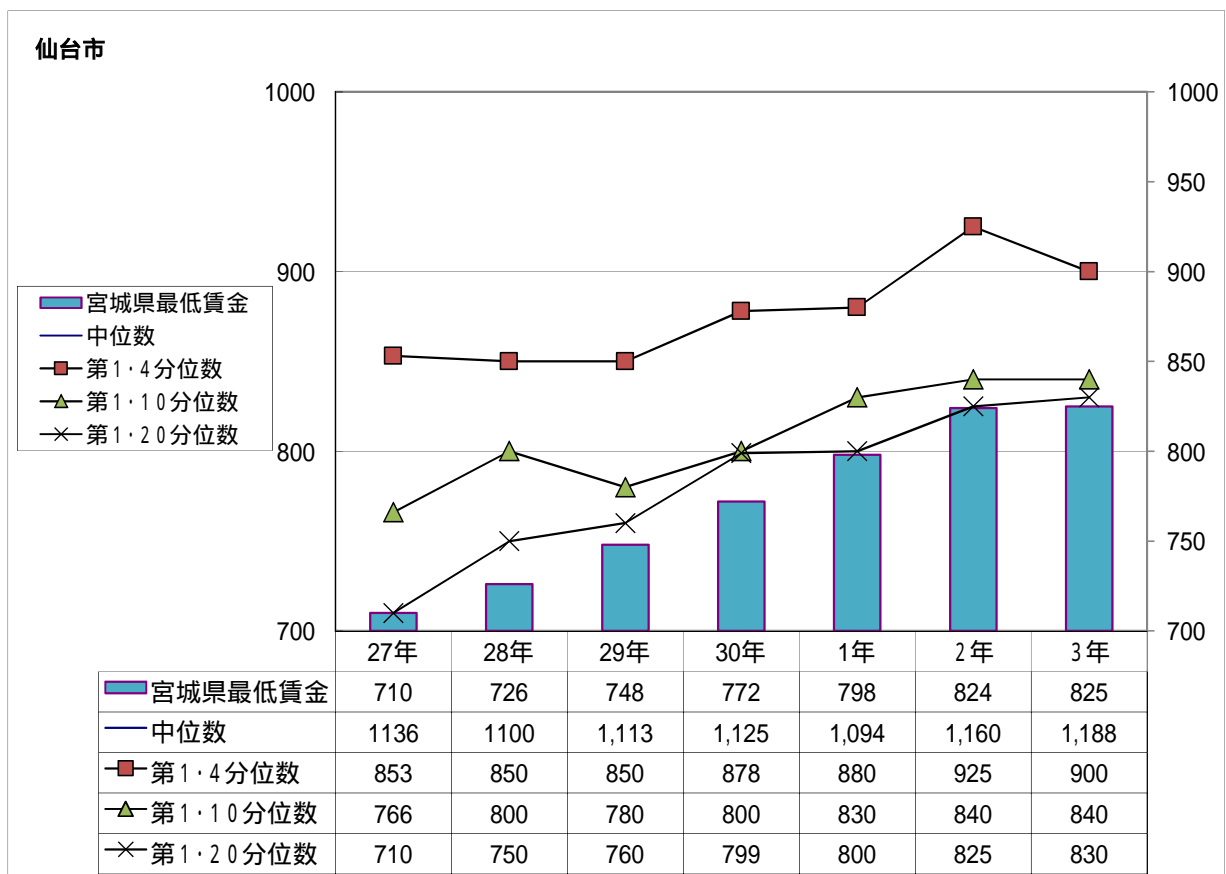
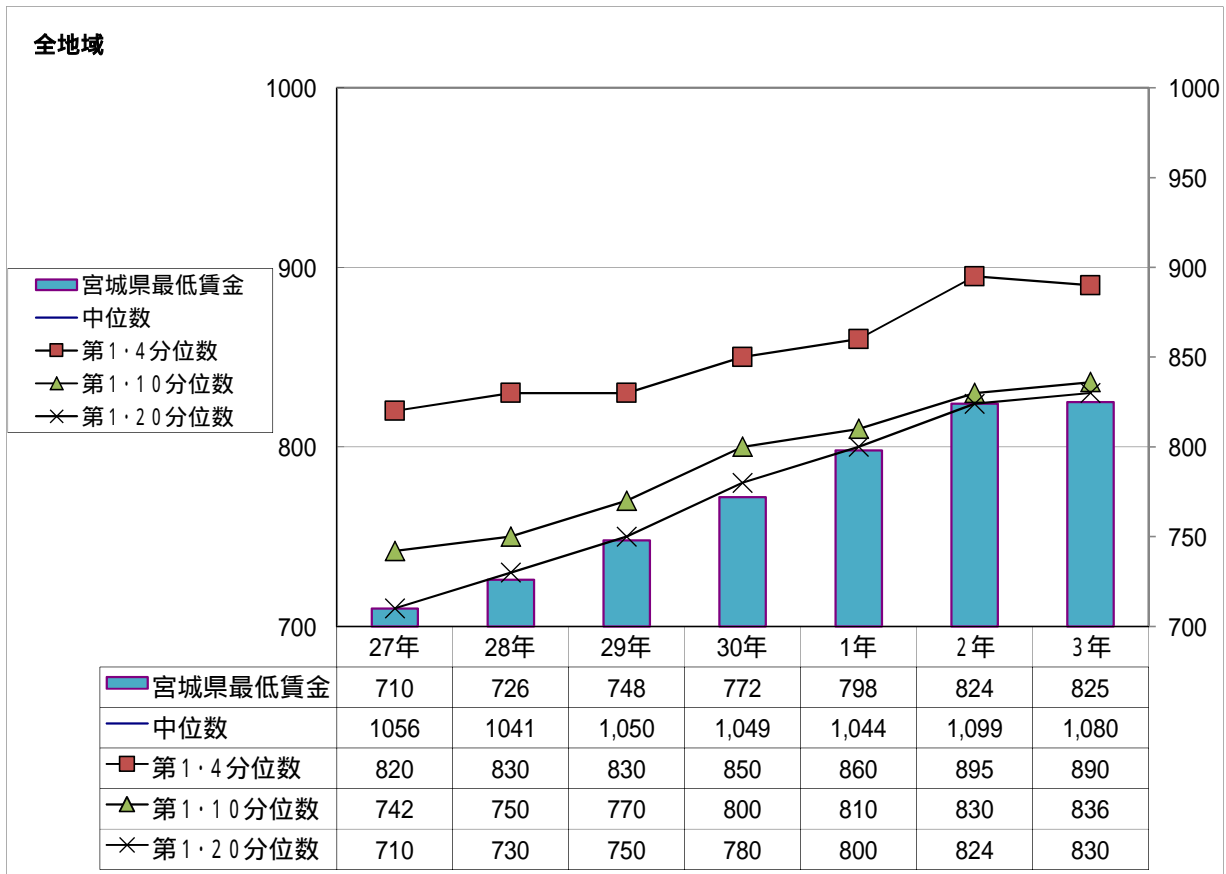
5 年齢別時間当たり賃金額本年度調査分(産業計)



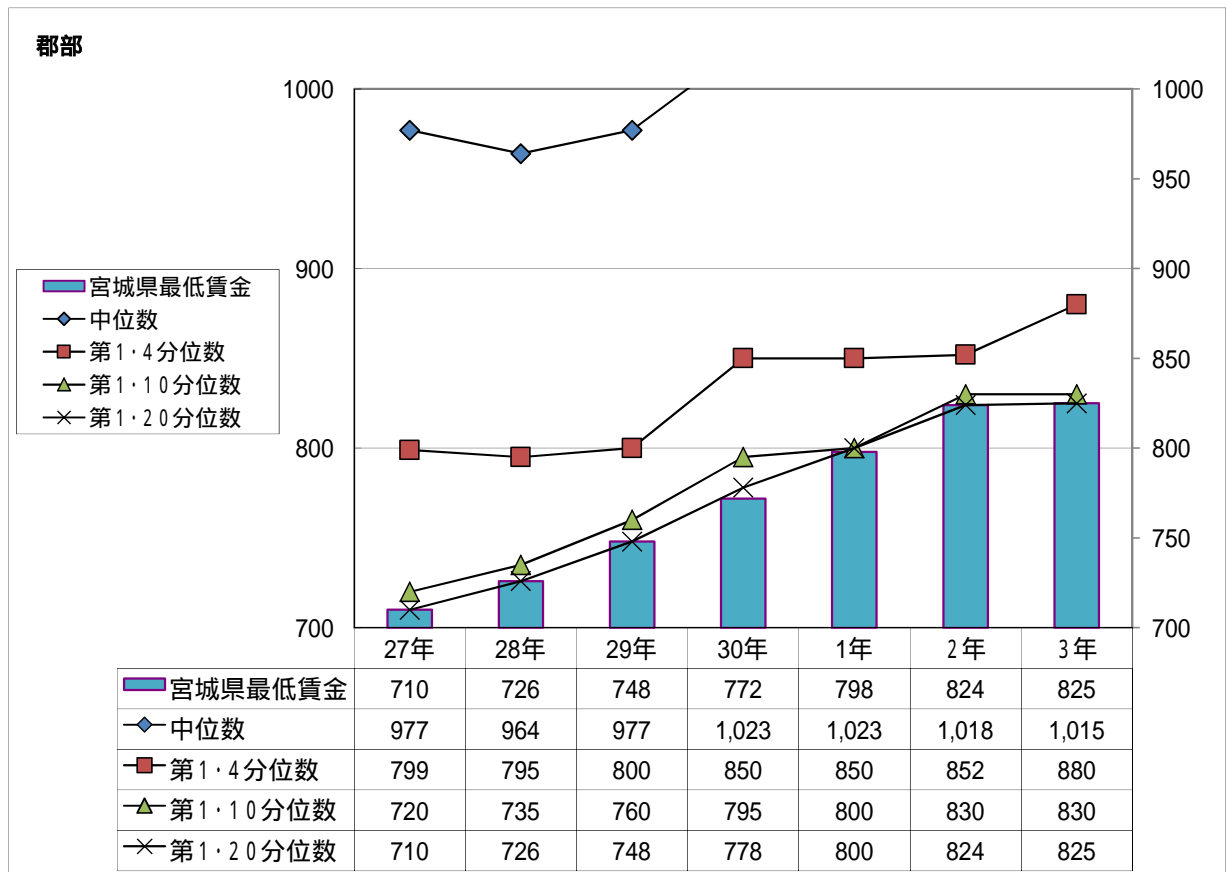
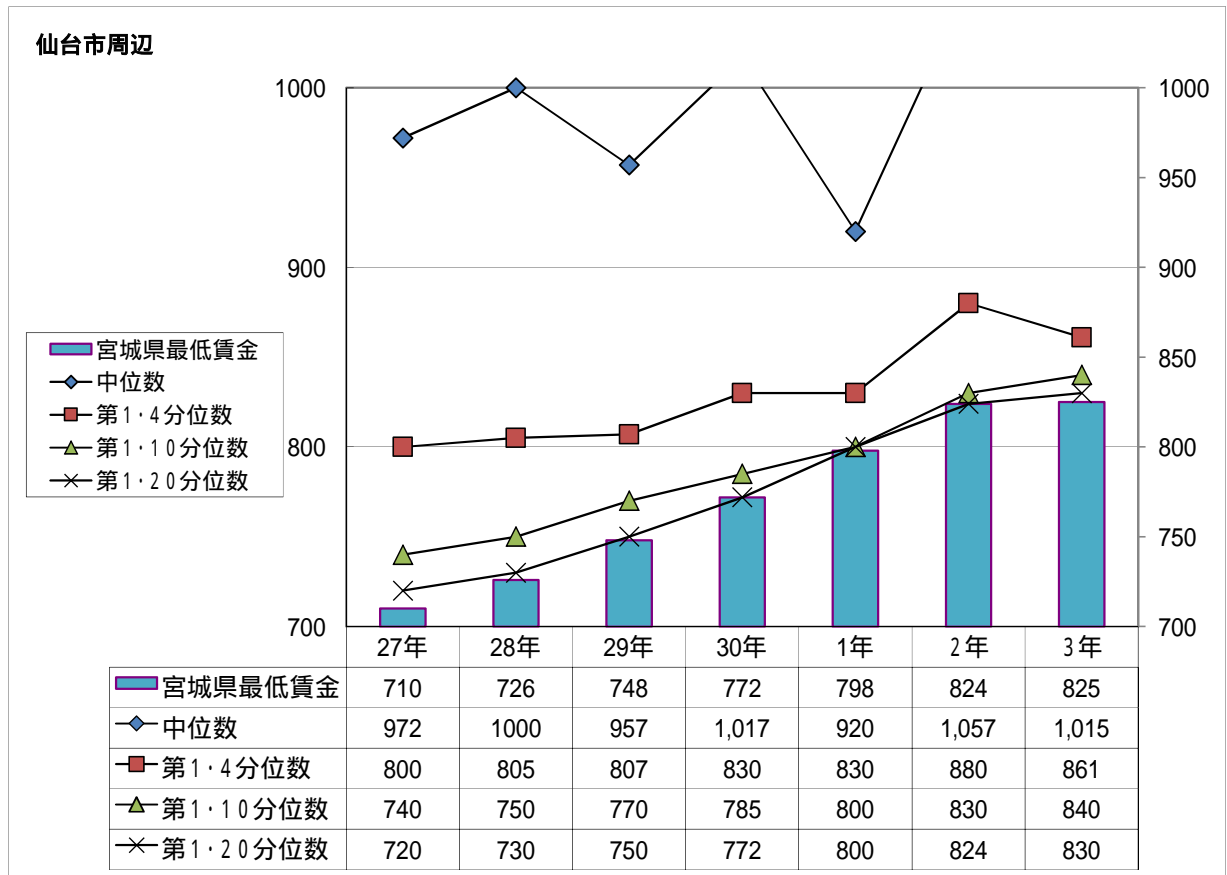
6 年齢別時間当たり賃金額本年度調査分(産業計) パート



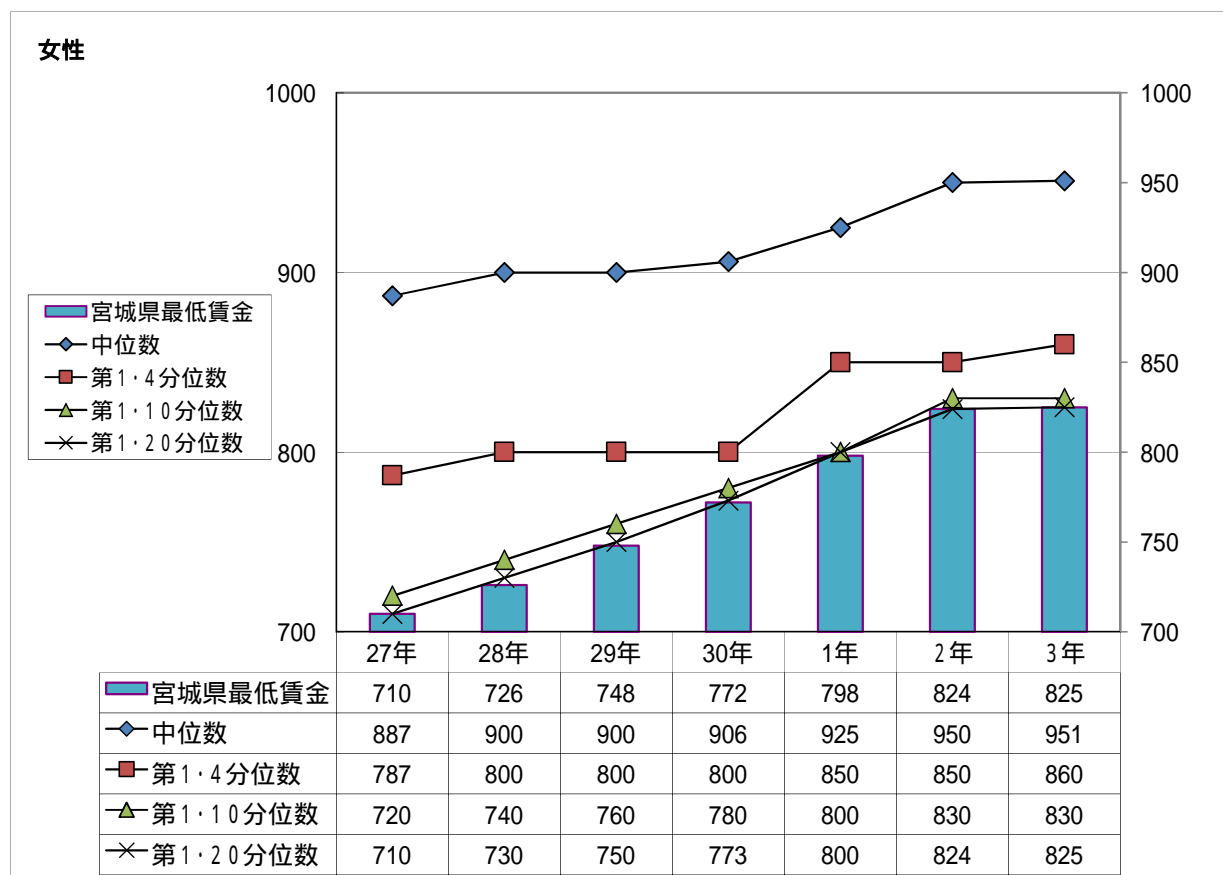
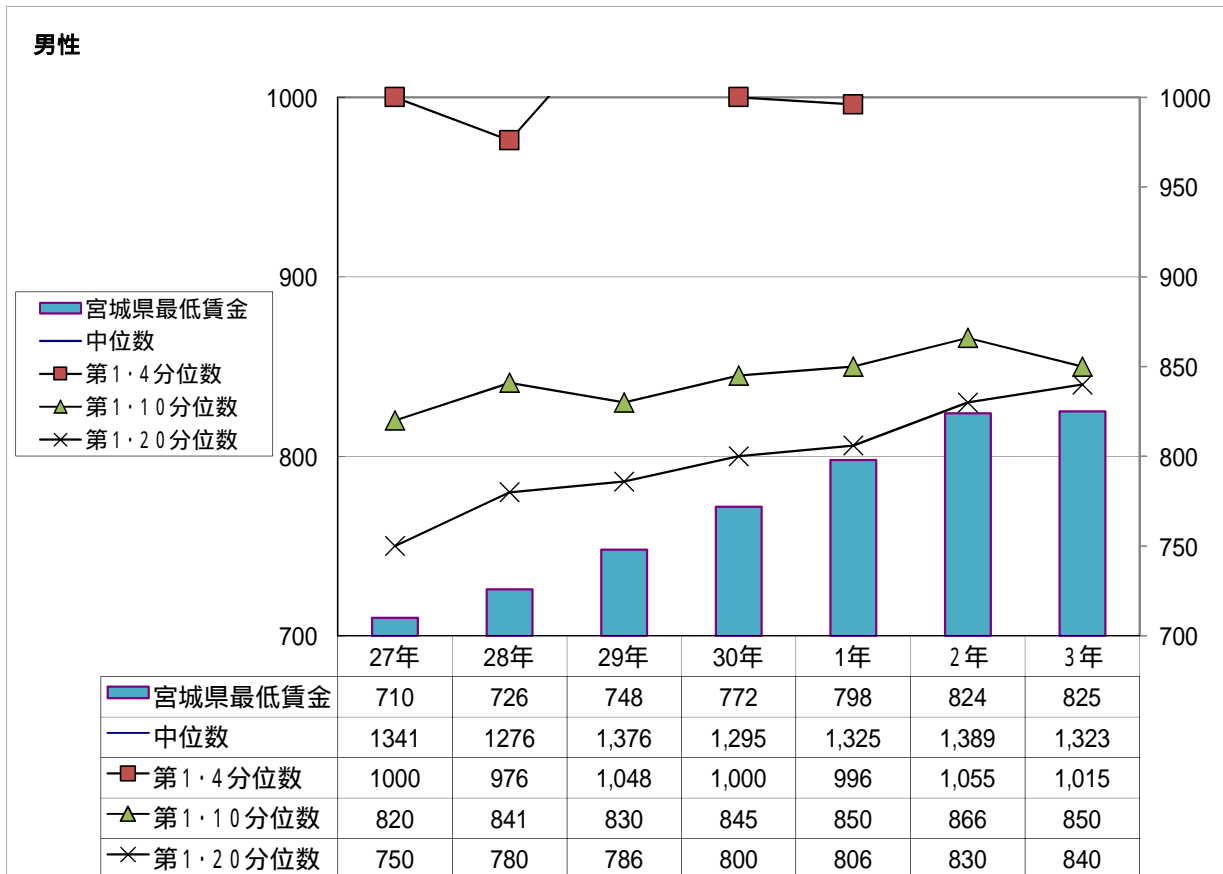
7 地域別時間当たり賃金額の推移



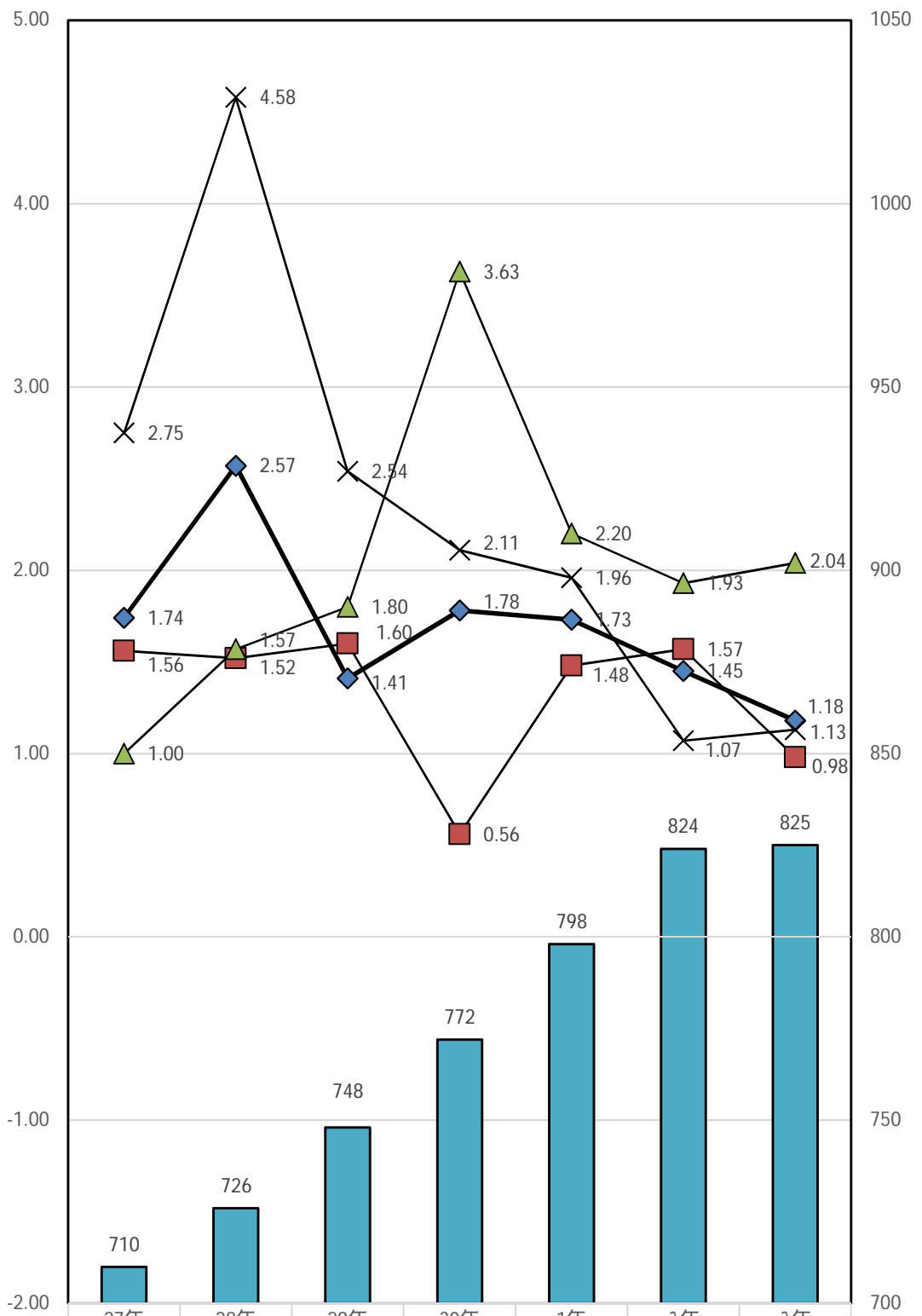
7 地域別時間当たり賃金額の推移



8 男女別時間当たり賃金額の推移



9 未満率の推移



宮城県最低賃金	710	726	748	772	798	824	825
全地域	1.74	2.57	1.41	1.78	1.73	1.45	1.18
仙台市	1.56	1.52	1.60	0.56	1.48	1.57	0.98
仙台市周辺	1.00	1.57	1.80	3.63	2.20	1.93	2.04
郡部	2.75	4.58	2.54	2.11	1.96	1.07	1.13

■ 宮城県最低賃金
 ◆ 全地域
 ■ 仙台市
 ▲ 仙台市周辺
 × 郡部

総括表(1) (産業・就業形態別の賃金額階級別、規模別、地域別、年齢別表)

03年

総括表(1)

産業：(全て)(全て)

就業形態：(全て)

産別適用除外のみ

時間当たり所定内賃金額 (3手当を除く)	合計	規模別			地域別				年齢別						
		1~9人	10~29人	30~99人	仙台市	仙台市周辺	郡部		17歳以下	18~19歳	20~54歳	55~59歳	60~64歳	65歳以上	
計	357,463	149,366	180,094	28,003	173,564	47,649	136,250		5,400	10,340	249,577	31,432	26,785	33,930	
円	3,824	2,988	836		1,446	841	1,537				1,365	476	430	1,553	
-	814	(1.1)	(2.0)	(0.5)	(0.8)	(1.8)	(1.1)				(0.5)	(1.5)	(1.6)	(4.6)	
815 -	815	3,963	3,121	838	3	1,579	843	1,540			1,500	476	430	1,556	
		(1.1)	(2.1)	(0.5)	(0.0)	(0.9)	(1.8)	(1.1)			(0.6)	(1.5)	(1.6)	(4.6)	
816 -	816	3,963	3,121	838	3	1,579	843	1,540			1,500	476	430	1,556	
		(1.1)	(2.1)	(0.5)	(0.0)	(0.9)	(1.8)	(1.1)			(0.6)	(1.5)	(1.6)	(4.6)	
817 -	817	4,027	3,121	902	3	1,579	907	1,540			1,500	476	430	1,621	
		(1.1)	(2.1)	(0.5)	(0.0)	(0.9)	(1.9)	(1.1)			(0.6)	(1.5)	(1.6)	(4.8)	
818 -	818	4,027	3,121	902	3	1,579	907	1,540			1,500	476	430	1,621	
		(1.1)	(2.1)	(0.5)	(0.0)	(0.9)	(1.9)	(1.1)			(0.6)	(1.5)	(1.6)	(4.8)	
819 -	819	4,027	3,121	902	3	1,579	907	1,540			1,500	476	430	1,621	
		(1.1)	(2.1)	(0.5)	(0.0)	(0.9)	(1.9)	(1.1)			(0.6)	(1.5)	(1.6)	(4.8)	
820 -	820	4,027	3,121	902	3	1,579	907	1,540			1,500	476	430	1,621	
		(1.1)	(2.1)	(0.5)	(0.0)	(0.9)	(1.9)	(1.1)			(0.6)	(1.5)	(1.6)	(4.8)	
821 -	821	4,027	3,121	902	3	1,579	907	1,540			1,500	476	430	1,621	
		(1.1)	(2.1)	(0.5)	(0.0)	(0.9)	(1.9)	(1.1)			(0.6)	(1.5)	(1.6)	(4.8)	
822 -	822	4,027	3,121	902	3	1,579	907	1,540			1,500	476	430	1,621	
		(1.1)	(2.1)	(0.5)	(0.0)	(0.9)	(1.9)	(1.1)			(0.6)	(1.5)	(1.6)	(4.8)	
823 -	823	4,027	3,121	902	3	1,579	907	1,540			1,500	476	430	1,621	
		(1.1)	(2.1)	(0.5)	(0.0)	(0.9)	(1.9)	(1.1)			(0.6)	(1.5)	(1.6)	(4.8)	
824 -	824	4,210	3,305	902	3	1,699	971	1,540			1,683	476	430	1,621	
		(1.2)	(2.2)	(0.5)	(0.0)	(1.0)	(2.0)	(1.1)			(0.7)	(1.5)	(1.6)	(4.8)	
825 -	825	15,817	7,962	7,231	624	7,212	1,612	6,993		223	827	8,075	1,014	2,120	3,558
		(4.4)	(5.3)	(4.0)	(2.2)	(4.2)	(3.4)	(5.1)		(4.1)	(8.0)	(3.2)	(3.2)	(7.9)	(10.5)
826 -	826	15,868	7,962	7,231	675	7,212	1,612	7,044		223	827	8,100	1,033	2,126	3,558
		(4.4)	(5.3)	(4.0)	(2.4)	(4.2)	(3.4)	(5.2)		(4.1)	(8.0)	(3.2)	(3.3)	(7.9)	(10.5)
827 -	827	15,871	7,962	7,231	678	7,212	1,612	7,047		223	827	8,104	1,033	2,126	3,558
		(4.4)	(5.3)	(4.0)	(2.4)	(4.2)	(3.4)	(5.2)		(4.1)	(8.0)	(3.2)	(3.3)	(7.9)	(10.5)
828 -	828	17,406	7,962	7,231	2,213	7,212	1,612	8,582		223	827	8,981	1,472	2,346	3,558
		(4.9)	(5.3)	(4.0)	(7.9)	(4.2)	(3.4)	(6.3)		(4.1)	(8.0)	(3.6)	(4.7)	(8.8)	(10.5)
829 -	829	17,566	8,121	7,231	2,213	7,372	1,612	8,582		223	827	9,140	1,472	2,346	3,558
		(4.9)	(5.4)	(4.0)	(7.9)	(4.2)	(3.4)	(6.3)		(4.1)	(8.0)	(3.7)	(4.7)	(8.8)	(10.5)
830 -	830	33,422	12,639	18,561	2,221	13,999	3,957	15,466		692	2,235	15,156	2,114	3,982	9,244
		(9.3)	(8.5)	(10.3)	(7.9)	(8.1)	(8.3)	(11.4)		(12.8)	(21.6)	(6.1)	(6.7)	(14.9)	(27.2)
831 -	831	33,633	12,773	18,639	2,221	14,206	3,957	15,470		692	2,235	15,233	2,114	3,982	9,377
		(9.4)	(8.6)	(10.3)	(7.9)	(8.2)	(8.3)	(11.4)		(12.8)	(21.6)	(6.1)	(6.7)	(14.9)	(27.6)
832 -	832	33,816	12,827	18,767	2,221	14,261	4,085	15,470		692	2,235	15,298	2,169	4,046	9,377
		(9.5)	(8.6)	(10.4)	(7.9)	(8.2)	(8.6)	(11.4)		(12.8)	(21.6)	(6.1)	(6.9)	(15.1)	(27.6)
833 -	833	34,075	13,014	18,839	2,221	14,261	4,085	15,729		692	2,235	15,298	2,169	4,046	9,636
		(9.5)	(8.7)	(10.5)	(7.9)	(8.2)	(8.6)	(11.5)		(12.8)	(21.6)	(6.1)	(6.9)	(15.1)	(28.4)
834 -	834	34,155	13,014	18,919	2,221	14,340	4,085	15,729		692	2,235	15,377	2,169	4,046	9,636
		(9.6)	(8.7)	(10.5)	(7.9)	(8.3)	(8.6)	(11.5)		(12.8)	(21.6)	(6.2)	(6.9)	(15.1)	(28.4)
835 -	835	35,703	13,340	20,114	2,248	15,133	4,349	16,220		1,096	2,435	16,307	2,174	4,052	9,639
		(10.0)	(8.9)	(11.2)	(8.0)	(8.7)	(9.1)	(11.9)		(20.3)	(23.5)	(6.5)	(6.9)	(15.1)	(28.4)
836 -	836	35,782	13,340	20,194	2,248	15,213	4,349	16,220		1,096	2,435	16,386	2,174	4,052	9,639
		(10.0)	(8.9)	(11.2)	(8.0)	(8.8)	(9.1)	(11.9)		(20.3)	(23.5)	(6.6)	(6.9)	(15.1)	(28.4)
837 -	837	35,788	13,340	20,194	2,255	15,213	4,349	16,226		1,096	2,435	16,393	2,174	4,052	9,639
		(10.0)	(8.9)	(11.2)	(8.1)	(8.8)	(9.1)	(11.9)		(20.3)	(23.5)	(6.6)	(6.9)	(15.1)	(28.4)
838 -	838	35,860	13,340	20,265	2,255	15,213	4,349	16,298		1,096	2,435	16,464	2,174	4,052	9,639
		(10.0)	(8.9)	(11.3)	(8.1)	(8.8)	(9.1)	(12.0)		(20.3)	(23.5)	(6.6)	(6.9)	(15.1)	(28.4)

時間当り所定内賃金額 (3手当を除く)	合計	規模別			地域別			年齢別					
		1~9人	10~29人	30~99人	仙台市	仙台市周辺	郡部	17歳以下	18~19歳	20~54歳	55~59歳	60~64歳	65歳以上
839 - 839	35,860 (10.0)	13,340 (8.9)	20,265 (11.3)	2,255 (8.1)	15,213 (8.8)	4,349 (9.1)	16,298 (12.0)	1,096 (20.3)	2,435 (23.5)	16,464 (6.6)	2,174 (6.9)	4,052 (15.1)	9,639 (28.4)
840 - 840	40,594 (11.4)	14,230 (9.5)	24,110 (13.4)	2,255 (8.1)	17,760 (10.2)	5,349 (11.2)	17,484 (12.8)	1,239 (23.0)	2,993 (29.0)	19,817 (7.9)	2,395 (7.6)	4,267 (15.9)	9,882 (29.1)
841 - 841	40,594 (11.4)	14,230 (9.5)	24,110 (13.4)	2,255 (8.1)	17,760 (10.2)	5,349 (11.2)	17,484 (12.8)	1,239 (23.0)	2,993 (29.0)	19,817 (7.9)	2,395 (7.6)	4,267 (15.9)	9,882 (29.1)
842 - 842	40,951 (11.5)	14,323 (9.6)	24,373 (13.5)	2,255 (8.1)	17,760 (10.2)	5,609 (11.8)	17,581 (12.9)	1,239 (23.0)	2,993 (29.0)	20,104 (8.1)	2,395 (7.6)	4,335 (16.2)	9,884 (29.1)
843 - 843	41,251 (11.5)	14,323 (9.6)	24,445 (13.6)	2,484 (8.9)	17,760 (10.2)	5,609 (11.8)	17,862 (13.1)	1,239 (23.0)	2,993 (29.0)	20,182 (8.1)	2,395 (7.6)	4,338 (16.2)	10,104 (29.8)
844 - 844	41,647 (11.7)	14,417 (9.7)	24,527 (13.6)	2,703 (9.7)	17,840 (10.3)	5,609 (11.8)	18,199 (13.4)	1,239 (23.0)	2,993 (29.0)	20,265 (8.1)	2,489 (7.9)	4,338 (16.2)	10,323 (30.4)
845 - 845	42,409 (11.9)	14,777 (9.9)	24,919 (13.8)	2,713 (9.7)	18,517 (10.7)	5,616 (11.8)	18,277 (13.4)	1,239 (23.0)	3,078 (29.8)	20,510 (8.2)	2,494 (7.9)	4,338 (16.2)	10,751 (31.7)
846 - 846	42,499 (11.9)	14,777 (9.9)	25,006 (13.9)	2,717 (9.7)	18,517 (10.7)	5,702 (12.0)	18,280 (13.4)	1,239 (23.0)	3,078 (29.8)	20,599 (8.3)	2,494 (7.9)	4,338 (16.2)	10,751 (31.7)
847 - 847	42,628 (11.9)	14,777 (9.9)	25,135 (14.0)	2,717 (9.7)	18,646 (10.7)	5,702 (12.0)	18,280 (13.4)	1,239 (23.0)	3,078 (29.8)	20,679 (8.3)	2,494 (7.9)	4,338 (16.2)	10,801 (31.8)
848 - 848	43,059 (12.0)	14,857 (9.9)	25,486 (14.2)	2,717 (9.7)	18,805 (10.8)	5,766 (12.1)	18,487 (13.6)	1,239 (23.0)	3,078 (29.8)	20,894 (8.4)	2,561 (8.1)	4,417 (16.5)	10,868 (32.0)
849 - 849	43,505 (12.2)	14,857 (9.9)	25,931 (14.4)	2,717 (9.7)	19,122 (11.0)	5,895 (12.4)	18,487 (13.6)	1,239 (23.0)	3,078 (29.8)	21,102 (8.5)	2,641 (8.4)	4,576 (17.1)	10,868 (32.0)
850 - 850	63,543 (17.8)	21,869 (14.6)	38,932 (21.6)	2,741 (9.8)	26,963 (15.5)	9,149 (19.2)	27,431 (20.1)	4,824 (89.3)	4,782 (46.3)	32,706 (13.1)	3,601 (11.5)	5,687 (21.2)	11,942 (35.2)
851 - 851	63,548 (17.8)	21,869 (14.6)	38,932 (21.6)	2,747 (9.8)	26,963 (15.5)	9,149 (19.2)	27,436 (20.1)	4,824 (89.3)	4,782 (46.3)	32,706 (13.1)	3,607 (11.5)	5,687 (21.2)	11,942 (35.2)
852 - 852	64,289 (18.0)	22,452 (15.0)	39,091 (21.7)	2,747 (9.8)	27,364 (15.8)	9,280 (20.3)	27,646 (20.3)	4,824 (89.3)	4,849 (46.9)	33,232 (13.3)	3,700 (11.8)	5,742 (21.4)	11,942 (35.2)
853 - 853	64,560 (18.1)	22,452 (15.0)	39,361 (21.9)	2,747 (9.8)	27,364 (15.8)	9,280 (19.5)	27,916 (20.5)	4,824 (89.3)	4,849 (46.9)	33,232 (13.3)	3,835 (12.2)	5,742 (21.4)	12,077 (35.6)
854 - 854	64,628 (18.1)	22,452 (15.0)	39,417 (21.9)	2,759 (9.9)	27,364 (15.8)	9,292 (19.5)	27,972 (20.5)	4,824 (89.3)	4,849 (46.9)	33,300 (13.3)	3,835 (12.2)	5,742 (21.4)	12,077 (35.6)
855 - 855	65,255 (18.3)	22,849 (15.3)	39,428 (21.9)	2,979 (10.6)	27,364 (15.8)	9,292 (19.5)	28,599 (21.0)	4,824 (89.3)	4,849 (46.9)	33,531 (13.4)	3,968 (12.6)	6,002 (22.4)	12,080 (35.6)
856 - 856	65,386 (18.3)	22,903 (15.3)	39,501 (21.9)	2,981 (10.6)	27,493 (15.8)	9,295 (19.5)	28,599 (21.0)	4,824 (89.3)	4,849 (46.9)	33,586 (13.5)	3,970 (12.6)	6,076 (22.7)	12,080 (35.6)
857 - 857	65,466 (18.3)	22,903 (15.3)	39,581 (22.0)	2,981 (10.6)	27,572 (15.9)	9,295 (19.5)	28,599 (21.0)	4,824 (89.3)	4,849 (46.9)	33,586 (13.5)	4,050 (12.9)	6,076 (22.7)	12,080 (35.6)
858 - 858	65,676 (18.4)	22,967 (15.4)	39,725 (22.1)	2,984 (10.7)	27,572 (15.9)	9,361 (19.6)	28,743 (21.1)	4,824 (89.3)	4,849 (46.9)	33,796 (13.5)	4,050 (12.9)	6,076 (22.7)	12,080 (35.6)
859 - 859	65,682 (18.4)	22,967 (15.4)	39,725 (22.1)	2,991 (10.7)	27,572 (15.9)	9,368 (19.7)	28,743 (21.1)	4,824 (89.3)	4,849 (46.9)	33,796 (13.5)	4,050 (12.9)	6,083 (22.7)	12,080 (35.6)
860 - 860	69,711 (19.5)	23,805 (15.9)	42,693 (23.7)	3,213 (11.5)	28,415 (16.4)	11,903 (25.0)	29,393 (21.6)	4,953 (91.7)	5,106 (49.4)	36,181 (14.5)	4,571 (14.5)	6,674 (24.9)	12,226 (36.0)
861 - 861	70,336 (19.7)	23,925 (16.0)	42,748 (23.7)	3,663 (13.1)	28,415 (16.4)	11,973 (25.1)	29,948 (22.0)	4,953 (91.7)	5,330 (51.5)	36,463 (14.6)	4,634 (14.7)	6,674 (24.9)	12,282 (36.2)
862 - 862	70,842 (19.8)	24,424 (16.4)	42,748 (23.7)	3,669 (13.1)	28,654 (16.5)	11,973 (25.1)	30,215 (22.2)	4,953 (91.7)	5,410 (52.3)	36,886 (14.8)	4,634 (14.7)	6,678 (24.9)	12,282 (36.2)
863 - 863	71,051 (19.9)	24,424 (16.4)	42,951 (23.8)	3,676 (13.1)	28,728 (16.6)	12,102 (25.4)	30,221 (22.2)	4,953 (91.7)	5,410 (52.3)	37,027 (14.8)	4,699 (14.9)	6,678 (24.9)	12,285 (36.2)
864 - 864	71,514 (20.0)	24,593 (16.5)	43,214 (24.0)	3,708 (13.2)	28,728 (16.6)	12,382 (26.0)	30,404 (22.3)	4,953 (91.7)	5,410 (52.3)	37,295 (14.9)	4,723 (15.0)	6,691 (25.0)	12,443 (36.7)
865 - 865	72,364 (20.2)	24,998 (16.7)	43,658 (24.2)	3,708 (13.2)	28,862 (16.6)	12,774 (26.8)	30,728 (22.6)	4,953 (91.7)	5,554 (53.7)	37,779 (15.1)	4,842 (15.4)	6,794 (25.4)	12,443 (36.7)

時間当り所定内賃金額 (3手当を除く)	合計	規模別			地域別			年齢別						
		1～9人	10～29人	30～99人	仙台市	仙台市周辺	郡部	17歳以下	18～19歳	20～54歳	55～59歳	60～64歳	65歳以上	
866	866	72,419 (20.3)	24,998 (16.7)	43,713 (24.3)	3,708 (13.2)	28,862 (16.6)	12,774 (26.8)	30,783 (22.6)	4,953 (91.7)	5,554 (53.7)	37,779 (15.1)	4,842 (15.4)	6,794 (25.4)	12,499 (36.8)
867	867	72,659 (20.3)	25,061 (16.8)	43,890 (24.4)	3,708 (13.2)	29,010 (16.7)	12,841 (27.0)	30,808 (22.6)	4,953 (91.7)	5,554 (53.7)	37,938 (15.2)	4,916 (15.6)	6,797 (25.4)	12,502 (36.8)
868	868	72,732 (20.3)	25,061 (16.8)	43,958 (24.4)	3,713 (13.3)	29,010 (16.7)	12,841 (27.0)	30,881 (22.7)	4,953 (91.7)	5,554 (53.7)	38,011 (15.2)	4,916 (15.6)	6,797 (25.4)	12,502 (36.8)
869	869	73,238 (20.5)	25,141 (16.8)	44,366 (24.6)	3,731 (13.3)	29,090 (16.8)	12,854 (27.0)	31,294 (23.0)	4,953 (91.7)	5,554 (53.7)	38,429 (15.4)	4,924 (15.7)	6,877 (25.7)	12,502 (36.8)
870	870	78,214 (21.9)	27,370 (18.3)	47,020 (26.1)	3,824 (13.7)	31,856 (18.4)	13,592 (28.5)	32,766 (24.0)	4,953 (91.7)	5,871 (56.8)	41,851 (16.8)	5,507 (17.5)	7,265 (27.1)	12,767 (37.6)
871	871	78,307 (21.9)	27,460 (18.4)	47,020 (26.1)	3,827 (13.7)	31,856 (18.4)	13,592 (28.5)	32,859 (24.1)	4,953 (91.7)	5,871 (56.8)	41,851 (16.8)	5,510 (17.5)	7,355 (27.5)	12,767 (37.6)
872	872	78,340 (21.9)	27,494 (18.4)	47,020 (26.1)	3,827 (13.7)	31,856 (18.4)	13,626 (28.6)	32,859 (24.1)	4,953 (91.7)	5,905 (57.1)	41,851 (16.8)	5,510 (17.5)	7,355 (27.5)	12,767 (37.6)
873	873	78,602 (22.0)	27,494 (18.4)	47,282 (26.3)	3,827 (13.7)	31,935 (18.4)	13,626 (28.6)	33,041 (24.3)	4,953 (91.7)	5,905 (57.1)	41,923 (16.8)	5,620 (17.9)	7,355 (27.5)	12,847 (37.9)
874	874	78,835 (22.1)	27,494 (18.4)	47,282 (26.3)	4,060 (14.5)	31,935 (18.4)	13,626 (28.6)	33,274 (24.4)	4,953 (91.7)	5,905 (57.1)	42,155 (16.9)	5,620 (17.9)	7,355 (27.5)	12,847 (37.9)
875	875	79,756 (22.3)	28,200 (18.9)	47,484 (26.4)	4,072 (14.5)	32,230 (18.6)	13,889 (29.1)	33,637 (24.7)	4,953 (91.7)	5,998 (58.0)	42,656 (17.1)	5,620 (17.9)	7,561 (28.2)	12,968 (38.2)
876	876	79,761 (22.3)	28,200 (18.9)	47,484 (26.4)	4,078 (14.6)	32,230 (18.6)	13,889 (29.1)	33,642 (24.7)	4,953 (91.7)	5,998 (58.0)	42,656 (17.1)	5,626 (17.9)	7,561 (28.2)	12,968 (38.2)
877	877	79,843 (22.3)	28,279 (18.9)	47,486 (26.4)	4,078 (14.6)	32,309 (18.6)	13,891 (29.2)	33,642 (24.7)	4,953 (91.7)	5,998 (58.0)	42,738 (17.1)	5,626 (17.9)	7,561 (28.2)	12,968 (38.2)
878	878	80,494 (22.5)	28,493 (19.1)	47,923 (26.6)	4,078 (14.6)	32,850 (18.9)	13,891 (29.2)	33,753 (24.8)	4,953 (91.7)	5,998 (58.0)	43,278 (17.3)	5,681 (18.1)	7,561 (28.2)	13,023 (38.4)
879	879	80,494 (22.5)	28,493 (19.1)	47,923 (26.6)	4,078 (14.6)	32,850 (18.9)	13,891 (29.2)	33,753 (24.8)	4,953 (91.7)	5,998 (58.0)	43,278 (17.3)	5,681 (18.1)	7,561 (28.2)	13,023 (38.4)
880	880	85,244 (23.8)	30,226 (20.2)	50,715 (28.2)	4,302 (15.4)	34,521 (19.9)	14,875 (31.2)	35,848 (26.3)	4,953 (91.7)	6,323 (61.2)	46,582 (18.7)	6,215 (19.8)	7,839 (29.3)	13,332 (39.3)
881	881	85,696 (24.0)	30,520 (20.4)	50,874 (28.2)	4,302 (15.4)	34,973 (20.2)	14,875 (31.2)	35,848 (26.3)	4,953 (91.7)	6,323 (61.2)	46,955 (18.8)	6,215 (19.8)	7,839 (29.3)	13,412 (39.5)
882	882	85,832 (24.0)	30,520 (20.4)	51,010 (28.3)	4,302 (15.4)	34,973 (20.2)	15,004 (31.5)	35,855 (26.3)	4,953 (91.7)	6,323 (61.2)	47,026 (18.8)	6,279 (20.0)	7,839 (29.3)	13,412 (39.5)
883	883	85,915 (24.0)	30,520 (20.4)	51,092 (28.4)	4,302 (15.4)	35,056 (20.2)	15,004 (31.5)	35,855 (26.3)	4,953 (91.7)	6,323 (61.2)	47,026 (18.8)	6,362 (20.2)	7,839 (29.3)	13,412 (39.5)
884	884	86,194 (24.1)	30,744 (20.6)	51,148 (28.4)	4,302 (15.4)	35,056 (20.2)	15,004 (31.5)	36,135 (26.5)	4,953 (91.7)	6,323 (61.2)	47,306 (19.0)	6,362 (20.2)	7,839 (29.3)	13,412 (39.5)
885	885	86,482 (24.2)	30,808 (20.6)	51,372 (28.5)	4,302 (15.4)	35,212 (20.3)	15,067 (31.6)	36,202 (26.6)	4,953 (91.7)	6,323 (61.2)	47,593 (19.1)	6,362 (20.2)	7,839 (29.3)	13,412 (39.5)
886	886	86,485 (24.2)	30,808 (20.6)	51,372 (28.5)	4,305 (15.4)	35,212 (20.3)	15,067 (31.6)	36,205 (26.6)	4,953 (91.7)	6,323 (61.2)	47,596 (19.1)	6,362 (20.2)	7,839 (29.3)	13,412 (39.5)
887	887	86,535 (24.2)	30,808 (20.6)	51,422 (28.6)	4,305 (15.4)	35,262 (20.3)	15,067 (31.6)	36,205 (26.6)	4,953 (91.7)	6,323 (61.2)	47,596 (19.1)	6,362 (20.2)	7,839 (29.3)	13,462 (39.7)
888	888	86,776 (24.3)	30,808 (20.6)	51,422 (28.6)	4,547 (16.2)	35,262 (20.3)	15,067 (31.6)	36,447 (26.7)	4,953 (91.7)	6,323 (61.2)	47,838 (19.2)	6,362 (20.2)	7,839 (29.3)	13,462 (39.7)
889	889	87,343 (24.4)	31,371 (21.0)	51,425 (28.6)	4,547 (16.2)	35,704 (20.6)	15,134 (31.8)	36,505 (26.8)	4,953 (91.7)	6,323 (61.2)	47,963 (19.2)	6,362 (20.2)	7,839 (29.3)	13,903 (41.0)
890	890	89,998 (25.2)	32,398 (21.7)	53,053 (29.5)	4,547 (16.2)	36,679 (21.1)	15,273 (32.1)	38,046 (27.9)	4,953 (91.7)	6,323 (61.2)	50,149 (20.1)	6,420 (20.4)	8,046 (30.0)	14,107 (41.6)
891	891	90,087 (25.2)	32,398 (21.7)	53,135 (29.5)	4,553 (16.3)	36,761 (21.2)	15,279 (32.1)	38,046 (27.9)	4,953 (91.7)	6,323 (61.2)	50,156 (20.1)	6,502 (20.7)	8,046 (30.0)	14,107 (41.6)
892	892	90,096 (25.2)	32,398 (21.7)	53,139 (29.5)	4,558 (16.3)	36,761 (21.2)	15,281 (32.1)	38,053 (27.9)	4,953 (91.7)	6,323 (61.2)	50,165 (20.1)	6,502 (20.7)	8,046 (30.0)	14,107 (41.6)

時間当り所定内賃金額 (3手当を除く)	合計	規模別			地域別				年齢別						
		1～9人	10～29人	30～99人	仙台市	仙台市周辺	郡部		17歳以下	18～19歳	20～54歳	55～59歳	60～64歳	65歳以上	
893	893	90,813 (25.4)	32,981 (22.1)	53,265 (29.6)	4,566 (16.3)	36,981 (21.3)	15,281 (32.1)	38,551 (28.3)		4,953 (91.7)	6,323 (61.2)	50,693 (20.3)	6,507 (20.7)	8,049 (30.0)	14,288 (42.1)
894	894	90,814 (25.4)	32,981 (22.1)	53,267 (29.6)	4,566 (16.3)	36,981 (21.3)	15,281 (32.1)	38,553 (28.3)		4,953 (91.7)	6,323 (61.2)	50,695 (20.3)	6,507 (20.7)	8,049 (30.0)	14,288 (42.1)
895	895	91,127 (25.5)	33,075 (22.1)	53,267 (29.6)	4,786 (17.1)	36,981 (21.3)	15,281 (32.1)	38,865 (28.5)		4,953 (91.7)	6,323 (61.2)	50,695 (20.3)	6,726 (21.4)	8,142 (30.4)	14,288 (42.1)
896	896	91,215 (25.5)	33,075 (22.1)	53,348 (29.6)	4,792 (17.1)	37,060 (21.4)	15,288 (32.1)	38,867 (28.5)		4,953 (91.7)	6,323 (61.2)	50,701 (20.3)	6,728 (21.4)	8,142 (30.4)	14,367 (42.3)
897	897	91,215 (25.5)	33,075 (22.1)	53,348 (29.6)	4,792 (17.1)	37,060 (21.4)	15,288 (32.1)	38,867 (28.5)		4,953 (91.7)	6,323 (61.2)	50,701 (20.3)	6,728 (21.4)	8,142 (30.4)	14,367 (42.3)
898	898	91,282 (25.5)	33,075 (22.1)	53,416 (29.7)	4,792 (17.1)	37,060 (21.4)	15,288 (32.1)	38,935 (28.6)		4,953 (91.7)	6,323 (61.2)	50,701 (20.3)	6,728 (21.4)	8,210 (30.7)	14,367 (42.3)
899	899	91,286 (25.5)	33,075 (22.1)	53,419 (29.7)	4,792 (17.1)	37,060 (21.4)	15,288 (32.1)	38,938 (28.6)		4,953 (91.7)	6,323 (61.2)	50,703 (20.3)	6,730 (21.4)	8,210 (30.7)	14,367 (42.3)
900	900	106,576 (29.8)	40,990 (27.4)	60,765 (33.7)	4,822 (17.2)	46,689 (26.9)	16,544 (34.7)	43,343 (31.8)		5,003 (92.6)	7,824 (75.7)	60,299 (24.2)	7,181 (22.8)	10,029 (37.4)	16,240 (47.9)
901	901	106,821 (29.9)	41,037 (27.5)	60,959 (33.8)	4,825 (17.2)	46,769 (26.9)	16,603 (34.8)	43,449 (31.9)		5,003 (92.6)	7,824 (75.7)	60,493 (24.2)	7,231 (23.0)	10,029 (37.4)	16,240 (47.9)
902	902	106,821 (29.9)	41,037 (27.5)	60,959 (33.8)	4,825 (17.2)	46,769 (26.9)	16,603 (34.8)	43,449 (31.9)		5,003 (92.6)	7,824 (75.7)	60,493 (24.2)	7,231 (23.0)	10,029 (37.4)	16,240 (47.9)
903	903	106,883 (29.9)	41,092 (27.5)	60,960 (33.8)	4,831 (17.3)	46,823 (27.0)	16,609 (34.9)	43,451 (31.9)		5,003 (92.6)	7,824 (75.7)	60,501 (24.2)	7,231 (23.0)	10,084 (37.6)	16,240 (47.9)
904	904	106,977 (29.9)	41,185 (27.6)	60,960 (33.8)	4,831 (17.3)	46,823 (27.0)	16,609 (34.9)	43,544 (32.0)		5,003 (92.6)	7,824 (75.7)	60,501 (24.2)	7,231 (23.0)	10,084 (37.6)	16,333 (48.1)
905	905	107,535 (30.1)	41,388 (27.7)	61,315 (34.0)	4,831 (17.3)	47,092 (27.1)	16,738 (35.1)	43,706 (32.1)		5,003 (92.6)	7,824 (75.7)	60,916 (24.4)	7,311 (23.3)	10,084 (37.6)	16,398 (48.3)
906	906	107,599 (30.1)	41,388 (27.7)	61,380 (34.1)	4,831 (17.3)	47,092 (27.1)	16,802 (35.3)	43,706 (32.1)		5,003 (92.6)	7,824 (75.7)	60,980 (24.4)	7,311 (23.3)	10,084 (37.6)	16,398 (48.3)
907	907	107,687 (30.1)	41,473 (27.8)	61,380 (34.1)	4,835 (17.3)	47,171 (27.2)	16,802 (35.3)	43,714 (32.1)		5,003 (92.6)	7,824 (75.7)	61,063 (24.5)	7,311 (23.3)	10,084 (37.6)	16,402 (48.3)
908	908	107,694 (30.1)	41,473 (27.8)	61,383 (34.1)	4,838 (17.3)	47,171 (27.2)	16,802 (35.3)	43,720 (32.1)		5,003 (92.6)	7,824 (75.7)	61,066 (24.5)	7,311 (23.3)	10,088 (37.7)	16,402 (48.3)
909	909	109,764 (30.7)	42,111 (28.2)	62,464 (34.7)	5,190 (18.5)	47,748 (27.5)	17,154 (36.0)	44,862 (32.9)		5,003 (92.6)	8,070 (78.0)	62,240 (24.9)	7,483 (23.8)	10,326 (38.5)	16,643 (49.1)
910	910	110,775 (31.0)	42,231 (28.3)	63,354 (35.2)	5,190 (18.5)	48,242 (27.8)	17,158 (36.0)	45,375 (33.3)		5,003 (92.6)	8,070 (78.0)	63,047 (25.3)	7,615 (24.2)	10,398 (38.8)	16,643 (49.1)
911	911	110,861 (31.0)	42,231 (28.3)	63,433 (35.2)	5,197 (18.6)	48,322 (27.8)	17,158 (36.0)	45,381 (33.3)		5,003 (92.6)	8,070 (78.0)	63,133 (25.3)	7,615 (24.2)	10,398 (38.8)	16,643 (49.1)
912	912	111,080 (31.1)	42,231 (28.3)	63,433 (35.2)	5,416 (19.3)	48,322 (27.8)	17,158 (36.0)	45,601 (33.5)		5,003 (92.6)	8,070 (78.0)	63,352 (25.4)	7,615 (24.2)	10,398 (38.8)	16,643 (49.1)
913	913	111,341 (31.1)	42,418 (28.4)	63,507 (35.3)	5,416 (19.3)	48,322 (27.8)	17,158 (36.0)	45,861 (33.7)		5,003 (92.6)	8,070 (78.0)	63,613 (25.5)	7,615 (24.2)	10,398 (38.8)	16,643 (49.1)
914	914	111,406 (31.2)	42,478 (28.4)	63,507 (35.3)	5,421 (19.4)	48,322 (27.8)	17,158 (36.0)	45,927 (33.7)		5,003 (92.6)	8,070 (78.0)	63,673 (25.5)	7,620 (24.2)	10,398 (38.8)	16,643 (49.1)
915	915	111,592 (31.2)	42,478 (28.4)	63,516 (35.3)	5,597 (20.0)	48,322 (27.8)	17,334 (36.4)	45,936 (33.7)		5,003 (92.6)	8,070 (78.0)	63,682 (25.5)	7,620 (24.2)	10,398 (38.8)	16,819 (49.6)
916	916	111,780 (31.3)	42,539 (28.5)	63,644 (35.3)	5,597 (20.0)	48,322 (27.8)	17,462 (36.6)	45,996 (33.8)		5,003 (92.6)	8,070 (78.0)	63,682 (25.5)	7,808 (24.8)	10,398 (38.8)	16,819 (49.6)
917	917	111,982 (31.3)	42,602 (28.5)	63,783 (35.4)	5,597 (20.0)	48,322 (27.8)	17,526 (36.8)	46,135 (33.9)		5,003 (92.6)	8,070 (78.0)	63,749 (25.5)	7,808 (24.8)	10,533 (39.3)	16,819 (49.6)
918	918	111,982 (31.3)	42,602 (28.5)	63,783 (35.4)	5,597 (20.0)	48,322 (27.8)	17,526 (36.8)	46,135 (33.9)		5,003 (92.6)	8,070 (78.0)	63,749 (25.5)	7,808 (24.8)	10,533 (39.3)	16,819 (49.6)
919	919	112,231 (31.4)	42,602 (28.5)	64,028 (35.6)	5,600 (20.0)	48,322 (27.8)	17,526 (36.8)	46,383 (34.0)		5,003 (92.6)	8,316 (80.4)	63,752 (25.5)	7,808 (24.8)	10,533 (39.3)	16,819 (49.6)

時間当り所定内賃金額 (3手当を除く)	合計	規模別			地域別			年齢別						
		1～9人	10～29人	30～99人	仙台市	仙台市周辺	郡部	17歳以下	18～19歳	20～54歳	55～59歳	60～64歳	65歳以上	
920	920	113,981 (31.9)	42,943 (28.8)	65,412 (36.3)	5,626 (20.1)	48,580 (28.0)	17,654 (37.0)	47,747 (35.0)	5,082 (94.1)	8,366 (80.9)	65,214 (26.1)	7,808 (24.8)	10,623 (39.7)	16,888 (49.8)
921	921	114,367 (32.0)	43,329 (29.0)	65,412 (36.3)	5,626 (20.1)	48,967 (28.2)	17,654 (37.0)	47,747 (35.0)	5,082 (94.1)	8,366 (80.9)	65,334 (26.2)	7,808 (24.8)	10,889 (40.7)	16,888 (49.8)
922	922	114,367 (32.0)	43,329 (29.0)	65,412 (36.3)	5,626 (20.1)	48,967 (28.2)	17,654 (37.0)	47,747 (35.0)	5,082 (94.1)	8,366 (80.9)	65,334 (26.2)	7,808 (24.8)	10,889 (40.7)	16,888 (49.8)
923	923	114,784 (32.1)	43,676 (29.2)	65,481 (36.4)	5,626 (20.1)	49,266 (28.4)	17,718 (37.2)	47,800 (35.1)	5,082 (94.1)	8,413 (81.4)	65,703 (26.3)	7,808 (24.8)	10,889 (40.7)	16,888 (49.8)
924	924	114,936 (32.2)	43,769 (29.3)	65,537 (36.4)	5,630 (20.1)	49,270 (28.4)	17,718 (37.2)	47,948 (35.2)	5,082 (94.1)	8,417 (81.4)	65,796 (26.4)	7,864 (25.0)	10,889 (40.7)	16,888 (49.8)
925	925	115,155 (32.2)	43,830 (29.3)	65,695 (36.5)	5,630 (20.1)	49,429 (28.5)	17,718 (37.2)	48,009 (35.2)	5,082 (94.1)	8,417 (81.4)	65,936 (26.4)	7,864 (25.0)	10,889 (40.7)	16,968 (50.0)
926	926	115,440 (32.3)	43,950 (29.4)	65,860 (36.6)	5,630 (20.1)	49,714 (28.6)	17,718 (37.2)	48,009 (35.2)	5,082 (94.1)	8,417 (81.4)	66,056 (26.5)	7,864 (25.0)	10,889 (40.7)	17,133 (50.5)
927	927	115,508 (32.3)	43,950 (29.4)	65,924 (36.6)	5,634 (20.1)	49,714 (28.6)	17,782 (37.3)	48,012 (35.2)	5,082 (94.1)	8,417 (81.4)	66,056 (26.5)	7,867 (25.0)	10,953 (40.9)	17,133 (50.5)
928	928	115,652 (32.4)	43,950 (29.4)	66,069 (36.7)	5,634 (20.1)	49,714 (28.6)	17,782 (37.3)	48,157 (35.3)	5,082 (94.1)	8,417 (81.4)	66,199 (26.5)	7,867 (25.0)	10,953 (40.9)	17,134 (50.5)
929	929	115,869 (32.4)	43,950 (29.4)	66,277 (36.8)	5,642 (20.1)	49,714 (28.6)	17,786 (37.3)	48,370 (35.5)	5,082 (94.1)	8,417 (81.4)	66,272 (26.6)	7,938 (25.3)	10,959 (40.9)	17,202 (50.7)
930	930	117,097 (32.8)	44,316 (29.7)	67,120 (37.3)	5,661 (20.2)	50,112 (28.9)	18,191 (38.2)	48,794 (35.8)	5,082 (94.1)	8,568 (82.9)	67,014 (26.9)	7,938 (25.3)	11,157 (41.7)	17,337 (51.1)
931	931	117,256 (32.8)	44,396 (29.7)	67,199 (37.3)	5,661 (20.2)	50,271 (29.0)	18,191 (38.2)	48,794 (35.8)	5,082 (94.1)	8,568 (82.9)	67,094 (26.9)	7,938 (25.3)	11,157 (41.7)	17,417 (51.3)
932	932	117,390 (32.8)	44,516 (29.8)	67,214 (37.3)	5,661 (20.2)	50,391 (29.0)	18,193 (38.2)	48,806 (35.8)	5,082 (94.1)	8,574 (82.9)	67,103 (26.9)	7,938 (25.3)	11,157 (41.7)	17,537 (51.7)
933	933	117,534 (32.9)	44,595 (29.9)	67,278 (37.4)	5,661 (20.2)	50,471 (29.1)	18,257 (38.3)	48,806 (35.8)	5,082 (94.1)	8,574 (82.9)	67,247 (26.9)	7,938 (25.3)	11,157 (41.7)	17,537 (51.7)
934	934	117,534 (32.9)	44,595 (29.9)	67,278 (37.4)	5,661 (20.2)	50,471 (29.1)	18,257 (38.3)	48,806 (35.8)	5,082 (94.1)	8,574 (82.9)	67,247 (26.9)	7,938 (25.3)	11,157 (41.7)	17,537 (51.7)
935	935	117,726 (32.9)	44,728 (29.9)	67,337 (37.4)	5,661 (20.2)	50,604 (29.2)	18,257 (38.3)	48,865 (35.9)	5,082 (94.1)	8,574 (82.9)	67,302 (27.0)	7,941 (25.3)	11,157 (41.7)	17,670 (52.1)
936	936	117,915 (33.0)	44,838 (30.0)	67,417 (37.4)	5,661 (20.2)	50,793 (29.3)	18,257 (38.3)	48,865 (35.9)	5,082 (94.1)	8,574 (82.9)	67,382 (27.0)	7,941 (25.3)	11,157 (41.7)	17,779 (52.4)
937	937	118,574 (33.2)	44,839 (30.0)	67,417 (37.4)	6,318 (22.6)	50,793 (29.3)	18,258 (38.3)	49,523 (36.3)	5,082 (94.1)	8,574 (82.9)	68,040 (27.3)	7,941 (25.3)	11,157 (41.7)	17,780 (52.4)
938	938	119,725 (33.5)	45,026 (30.1)	67,499 (37.5)	7,200 (25.7)	50,930 (29.3)	19,271 (40.4)	49,523 (36.3)	5,082 (94.1)	8,574 (82.9)	69,039 (27.7)	7,941 (25.3)	11,157 (41.7)	17,932 (52.8)
939	939	119,943 (33.6)	45,162 (30.2)	67,579 (37.5)	7,203 (25.7)	51,089 (29.4)	19,271 (40.4)	49,582 (36.4)	5,082 (94.1)	8,574 (82.9)	69,178 (27.7)	7,941 (25.3)	11,157 (41.7)	18,011 (53.1)
940	940	120,781 (33.8)	45,217 (30.3)	68,361 (38.0)	7,203 (25.7)	51,144 (29.5)	19,593 (41.1)	50,044 (36.7)	5,082 (94.1)	8,574 (82.9)	69,951 (28.0)	7,941 (25.3)	11,157 (41.7)	18,075 (53.3)
941	941	120,781 (33.8)	45,217 (30.3)	68,361 (38.0)	7,203 (25.7)	51,144 (29.5)	19,593 (41.1)	50,044 (36.7)	5,082 (94.1)	8,574 (82.9)	69,951 (28.0)	7,941 (25.3)	11,157 (41.7)	18,075 (53.3)
942	942	121,153 (33.9)	45,337 (30.4)	68,614 (38.1)	7,203 (25.7)	51,395 (29.6)	19,593 (41.1)	50,166 (36.8)	5,082 (94.1)	8,574 (82.9)	70,156 (28.1)	7,941 (25.3)	11,157 (41.7)	18,243 (53.8)
943	943	121,484 (34.0)	45,608 (30.5)	68,666 (38.1)	7,209 (25.7)	51,554 (29.7)	19,599 (41.1)	50,331 (36.9)	5,082 (94.1)	8,574 (82.9)	70,407 (28.2)	7,941 (25.3)	11,157 (41.7)	18,323 (54.0)
944	944	121,569 (34.0)	45,688 (30.6)	68,672 (38.1)	7,209 (25.7)	51,634 (29.7)	19,599 (41.1)	50,336 (36.9)	5,082 (94.1)	8,574 (82.9)	70,412 (28.2)	7,941 (25.3)	11,157 (41.7)	18,403 (54.2)
945	945	121,569 (34.0)	45,688 (30.6)	68,672 (38.1)	7,209 (25.7)	51,634 (29.7)	19,599 (41.1)	50,336 (36.9)	5,082 (94.1)	8,574 (82.9)	70,412 (28.2)	7,941 (25.3)	11,157 (41.7)	18,403 (54.2)
946	946	121,569 (34.0)	45,688 (30.6)	68,672 (38.1)	7,209 (25.7)	51,634 (29.7)	19,599 (41.1)	50,336 (36.9)	5,082 (94.1)	8,574 (82.9)	70,412 (28.2)	7,941 (25.3)	11,157 (41.7)	18,403 (54.2)

時間当り所定内賃金額 (3手当を除く)	合計	規模別			地域別			年齢別						
		1～9人	10～29人	30～99人	仙台市	仙台市周辺	郡部	17歳以下	18～19歳	20～54歳	55～59歳	60～64歳	65歳以上	
947	947	121,681 (34.0)	45,743 (30.6)	68,729 (38.2)	7,209 (25.7)	51,688 (29.8)	19,599 (41.1)	50,393 (37.0)	5,082 (94.1)	8,574 (82.9)	70,524 (28.3)	7,941 (25.3)	11,157 (41.7)	18,403 (54.2)
948	948	121,909 (34.1)	45,743 (30.6)	68,957 (38.3)	7,209 (25.7)	51,739 (29.8)	19,599 (41.1)	50,571 (37.1)	5,082 (94.1)	8,574 (82.9)	70,702 (28.3)	7,941 (25.3)	11,157 (41.7)	18,453 (54.4)
949	949	121,969 (34.1)	45,803 (30.7)	68,957 (38.3)	7,209 (25.7)	51,739 (29.8)	19,599 (41.1)	50,631 (37.2)	5,082 (94.1)	8,574 (82.9)	70,762 (28.4)	7,941 (25.3)	11,157 (41.7)	18,453 (54.4)
950	950	130,867 (36.6)	48,383 (32.4)	75,269 (41.8)	7,214 (25.8)	54,702 (31.5)	20,341 (42.7)	55,825 (41.0)	5,328 (98.7)	9,390 (90.8)	77,241 (30.9)	8,633 (27.5)	11,325 (42.3)	18,950 (55.9)
951	951	131,026 (36.7)	48,463 (32.4)	75,349 (41.8)	7,214 (25.8)	54,861 (31.6)	20,341 (42.7)	55,825 (41.0)	5,328 (98.7)	9,390 (90.8)	77,400 (31.0)	8,633 (27.5)	11,325 (42.3)	18,950 (55.9)
952	952	131,334 (36.7)	48,463 (32.4)	75,435 (41.9)	7,437 (26.6)	54,946 (31.7)	20,341 (42.7)	56,047 (41.1)	5,328 (98.7)	9,393 (90.8)	77,698 (31.1)	8,633 (27.5)	11,325 (42.3)	18,957 (55.9)
953	953	131,491 (36.8)	48,463 (32.4)	75,591 (42.0)	7,437 (26.6)	55,103 (31.7)	20,341 (42.7)	56,047 (41.1)	5,328 (98.7)	9,393 (90.8)	77,772 (31.2)	8,633 (27.5)	11,407 (42.6)	18,957 (55.9)
954	954	131,613 (36.8)	48,527 (32.5)	75,650 (42.0)	7,437 (26.6)	55,103 (31.7)	20,464 (42.9)	56,047 (41.1)	5,328 (98.7)	9,393 (90.8)	77,895 (31.2)	8,633 (27.5)	11,407 (42.6)	18,957 (55.9)
955	955	131,872 (36.9)	48,636 (32.6)	75,788 (42.1)	7,448 (26.6)	55,303 (31.9)	20,464 (42.9)	56,106 (41.2)	5,328 (98.7)	9,401 (90.9)	77,950 (31.2)	8,688 (27.6)	11,411 (42.6)	19,094 (56.3)
956	956	131,924 (36.9)	48,686 (32.6)	75,790 (42.1)	7,448 (26.6)	55,303 (31.9)	20,514 (43.1)	56,107 (41.2)	5,328 (98.7)	9,401 (90.9)	78,000 (31.3)	8,690 (27.6)	11,411 (42.6)	19,094 (56.3)
957	957	132,331 (37.0)	48,868 (32.7)	76,004 (42.2)	7,458 (26.6)	55,437 (31.9)	20,641 (43.3)	56,253 (41.3)	5,328 (98.7)	9,401 (90.9)	78,339 (31.4)	8,690 (27.6)	11,478 (42.9)	19,094 (56.3)
958	958	132,545 (37.1)	48,924 (32.8)	76,163 (42.3)	7,458 (26.6)	55,595 (32.0)	20,641 (43.3)	56,309 (41.3)	5,328 (98.7)	9,401 (90.9)	78,475 (31.4)	8,690 (27.6)	11,478 (42.9)	19,174 (56.5)
959	959	132,551 (37.1)	48,924 (32.8)	76,163 (42.3)	7,463 (26.7)	55,595 (32.0)	20,641 (43.3)	56,314 (41.3)	5,328 (98.7)	9,401 (90.9)	78,480 (31.4)	8,690 (27.6)	11,478 (42.9)	19,174 (56.5)
960	960	133,935 (37.5)	49,459 (33.1)	77,001 (42.8)	7,475 (26.7)	56,062 (32.3)	20,836 (43.7)	57,037 (41.9)	5,328 (98.7)	9,401 (90.9)	79,457 (31.8)	8,764 (27.9)	11,694 (43.7)	19,291 (56.9)
961	961	134,018 (37.5)	49,459 (33.1)	77,083 (42.8)	7,475 (26.7)	56,144 (32.3)	20,836 (43.7)	57,037 (41.9)	5,328 (98.7)	9,401 (90.9)	79,457 (31.8)	8,764 (27.9)	11,776 (44.0)	19,291 (56.9)
962	962	134,503 (37.6)	49,864 (33.4)	77,163 (42.8)	7,475 (26.7)	56,302 (32.4)	20,972 (44.0)	57,230 (42.0)	5,328 (98.7)	9,401 (90.9)	79,807 (32.0)	8,764 (27.9)	11,776 (44.0)	19,426 (57.3)
963	963	134,690 (37.7)	50,051 (33.5)	77,163 (42.8)	7,475 (26.7)	56,302 (32.4)	20,972 (44.0)	57,417 (42.1)	5,328 (98.7)	9,401 (90.9)	79,995 (32.1)	8,764 (27.9)	11,776 (44.0)	19,426 (57.3)
964	964	134,863 (37.7)	50,051 (33.5)	77,336 (42.9)	7,475 (26.7)	56,302 (32.4)	21,145 (44.4)	57,417 (42.1)	5,328 (98.7)	9,401 (90.9)	80,168 (32.1)	8,764 (27.9)	11,776 (44.0)	19,426 (57.3)
965	965	135,085 (37.8)	50,051 (33.5)	77,555 (43.1)	7,479 (26.7)	56,302 (32.4)	21,295 (44.7)	57,488 (42.2)	5,328 (98.7)	9,401 (90.9)	80,386 (32.2)	8,767 (27.9)	11,776 (44.0)	19,426 (57.3)
966	966	135,701 (38.0)	50,338 (33.7)	77,708 (43.1)	7,655 (27.3)	56,523 (32.6)	21,569 (45.3)	57,608 (42.3)	5,328 (98.7)	9,401 (90.9)	80,760 (32.4)	8,827 (28.1)	11,925 (44.5)	19,460 (57.4)
967	967	135,918 (38.0)	50,482 (33.8)	77,781 (43.2)	7,655 (27.3)	56,677 (32.7)	21,633 (45.4)	57,608 (42.3)	5,328 (98.7)	9,401 (90.9)	80,897 (32.4)	8,827 (28.1)	12,005 (44.8)	19,460 (57.4)
968	968	136,007 (38.0)	50,488 (33.8)	77,864 (43.2)	7,655 (27.3)	56,759 (32.7)	21,639 (45.4)	57,608 (42.3)	5,328 (98.7)	9,401 (90.9)	80,979 (32.4)	8,827 (28.1)	12,005 (44.8)	19,466 (57.4)
969	969	136,094 (38.1)	50,493 (33.8)	77,943 (43.3)	7,658 (27.3)	56,839 (32.7)	21,642 (45.4)	57,613 (42.3)	5,328 (98.7)	9,401 (90.9)	81,062 (32.5)	8,827 (28.1)	12,005 (44.8)	19,471 (57.4)
970	970	137,424 (38.4)	50,586 (33.9)	78,956 (43.8)	7,882 (28.1)	56,918 (32.8)	21,711 (45.6)	58,795 (43.2)	5,328 (98.7)	9,401 (90.9)	82,265 (33.0)	8,882 (28.3)	12,077 (45.1)	19,471 (57.4)
971	971	137,597 (38.5)	50,760 (34.0)	78,956 (43.8)	7,882 (28.1)	56,998 (32.8)	21,711 (45.6)	58,889 (43.2)	5,328 (98.7)	9,401 (90.9)	82,438 (33.0)	8,882 (28.3)	12,077 (45.1)	19,471 (57.4)
972	972	137,832 (38.6)	50,986 (34.1)	78,956 (43.8)	7,890 (28.2)	57,139 (32.9)	21,711 (45.6)	58,983 (43.3)	5,328 (98.7)	9,401 (90.9)	82,669 (33.1)	8,886 (28.3)	12,077 (45.1)	19,471 (57.4)
973	973	138,254 (38.7)	51,256 (34.3)	79,108 (43.9)	7,890 (28.2)	57,218 (33.0)	21,711 (45.6)	59,326 (43.5)	5,328 (98.7)	9,401 (90.9)	82,933 (33.2)	8,954 (28.5)	12,167 (45.4)	19,471 (57.4)

時間当り所定内賃金額 (3手当を除く)	合計	規模別			地域別				年齢別						
		1~9人	10~29人	30~99人	仙台市	仙台市周辺	郡部		17歳以下	18~19歳	20~54歳	55~59歳	60~64歳	65歳以上	
974	974	138,545 (38.8)	51,547 (34.5)	79,108 (43.9)	7,890 (28.2)	57,415 (33.1)	21,711 (45.6)	59,419 (43.6)		5,328 (98.7)	9,401 (90.9)	83,130 (33.3)	8,954 (28.5)	12,260 (45.8)	19,471 (57.4)
975	975	138,794 (38.8)	51,653 (34.6)	79,248 (44.0)	7,893 (28.2)	57,415 (33.1)	21,761 (45.7)	59,618 (43.8)		5,328 (98.7)	9,401 (90.9)	83,248 (33.4)	9,013 (28.7)	12,260 (45.8)	19,543 (57.6)
976	979	139,259 (39.0)	51,933 (34.8)	79,429 (44.1)	7,897 (28.2)	57,740 (33.3)	21,761 (45.7)	59,759 (43.9)		5,328 (98.7)	9,405 (91.0)	83,710 (33.5)	9,013 (28.7)	12,260 (45.8)	19,543 (57.6)
980	999	144,733 (40.5)	53,277 (35.7)	83,194 (46.2)	8,262 (29.5)	60,474 (34.8)	22,543 (47.3)	61,717 (45.3)		5,328 (98.7)	9,488 (91.8)	87,931 (35.2)	9,480 (30.2)	12,767 (47.7)	19,739 (58.2)
1000	1009	153,371 (42.9)	57,994 (38.8)	86,928 (48.3)	8,449 (30.2)	62,940 (36.3)	23,573 (49.5)	66,858 (49.1)		5,400 (100.0)	9,547 (92.3)	93,624 (37.5)	10,187 (32.4)	13,455 (50.2)	21,159 (62.4)
1010	1019	156,677 (43.8)	59,322 (39.7)	88,889 (49.4)	8,466 (30.2)	64,383 (37.1)	23,894 (50.1)	68,401 (50.2)			9,611 (93.0)	95,931 (38.4)	10,368 (33.0)	13,659 (51.0)	21,708 (64.0)
1020	1029	160,246 (44.8)	60,930 (40.8)	90,495 (50.2)	8,822 (31.5)	65,830 (37.9)	24,480 (51.4)	69,935 (51.3)			9,611 (93.0)	98,747 (39.6)	10,715 (34.1)	13,753 (51.3)	22,020 (64.9)
1030	1099	182,561 (51.1)	69,330 (46.4)	102,756 (57.1)	10,475 (37.4)	76,901 (44.3)	27,738 (58.2)	77,922 (57.2)			9,942 (96.2)	116,439 (46.7)	12,121 (38.6)	15,139 (56.5)	23,520 (69.3)
1100	1199	206,862 (57.9)	79,175 (53.0)	114,314 (63.5)	13,374 (47.8)	88,424 (50.9)	31,798 (66.7)	86,641 (63.6)			10,272 (99.3)	133,336 (53.4)	14,735 (46.9)	17,286 (64.5)	25,834 (76.1)
1200	1299	233,747 (65.4)	91,546 (61.3)	126,039 (70.0)	16,161 (57.7)	102,329 (59.0)	36,090 (75.7)	95,327 (70.0)			10,340 (100.0)	154,347 (61.8)	16,739 (53.3)	19,593 (73.1)	27,329 (80.5)
1300	1399	256,164 (71.7)	102,334 (68.5)	135,815 (75.4)	18,015 (64.3)	113,565 (65.4)	39,122 (82.1)	103,477 (75.9)				172,426 (69.1)	18,575 (59.1)	21,041 (78.6)	28,383 (83.7)
1400	1499	275,219 (77.0)	110,685 (74.1)	143,090 (79.5)	21,445 (76.6)	122,193 (70.4)	41,160 (86.4)	111,866 (82.1)				188,609 (75.6)	19,792 (63.0)	22,173 (82.8)	28,905 (85.2)
1500		357,463 (100.0)	149,366 (100.0)	180,094 (100.0)	28,003 (100.0)	173,564 (100.0)	47,649 (100.0)	136,250 (100.0)				249,577 (100.0)	31,432 (100.0)	26,785 (100.0)	33,930 (100.0)
月平均賃金額		182,647	191,671	170,430	213,087	200,821	156,965	168,477		42,962	73,551	193,426	230,193	165,894	128,018
時間当り平均賃金額		1,304	1,328	1,288	1,271	1,417	1,224	1,187		854	889	1,311	1,528	1,298	1,239
月一人当たり労働時間数		136	139	128	167	137	130	136		50	81	143	149	134	105
第1・20分位数		830	825	830	828	830	830	825		830	825	830	830	825	825
第1・10分位数		836	850	830	855	840	840	830		830	830	850	850	830	825
第1・4分位数		890	900	870	938	900	861	880		850	840	910	924	865	830
中位		1,080	1,145	1,025	1,229	1,188	1,015	1,015		850	861	1,143	1,230	1,007	925
四分位偏差係数		0.2590	0.2675	0.2532	0.2094	0.2981	0.2092	0.2470		0.0005	0.0354	0.2530	0.3434	0.2262	0.1905

【上段】

累積労働者数

【下段】

累積構成比

総括表(2) (産業・就業形態別の賃金額階級別、性別年齢別表)

03年

総括表(2)

産業：(全て)

就業形態：(全て)

産別適用除外のみ

時間当り所定内賃金額 (3手当を除く)	合計	男							女							
		男性計	17歳以下	18~19歳	20~54歳	55~59歳	60~64歳	65歳以上	女性計	17歳以下	18~19歳	20~54歳	55~59歳	60~64歳	65歳以上	
計	357,463	160,483	2,149	4,543	111,410	14,848	11,932	15,601	196,981	3,251	5,797	138,167	16,584	14,853	18,329	
円	3,824	1,142			348		337	458	2,682			1,017	476	94	1,096	
-	814	(1.1)	(0.7)		(0.3)		(2.8)	(2.9)	(1.4)			(0.7)	(2.9)	(0.6)	(6.0)	
815 -	815	3,963	1,142		348		337	458	2,821			1,152	476	94	1,099	
		(1.1)	(0.7)		(0.3)		(2.8)	(2.9)	(1.4)			(0.8)	(2.9)	(0.6)	(6.0)	
816 -	816	3,963	1,142		348		337	458	2,821			1,152	476	94	1,099	
		(1.1)	(0.7)		(0.3)		(2.8)	(2.9)	(1.4)			(0.8)	(2.9)	(0.6)	(6.0)	
817 -	817	4,027	1,206		348		337	522	2,821			1,152	476	94	1,099	
		(1.1)	(0.8)		(0.3)		(2.8)	(3.3)	(1.4)			(0.8)	(2.9)	(0.6)	(6.0)	
818 -	818	4,027	1,206		348		337	522	2,821			1,152	476	94	1,099	
		(1.1)	(0.8)		(0.3)		(2.8)	(3.3)	(1.4)			(0.8)	(2.9)	(0.6)	(6.0)	
819 -	819	4,027	1,206		348		337	522	2,821			1,152	476	94	1,099	
		(1.1)	(0.8)		(0.3)		(2.8)	(3.3)	(1.4)			(0.8)	(2.9)	(0.6)	(6.0)	
820 -	820	4,027	1,206		348		337	522	2,821			1,152	476	94	1,099	
		(1.1)	(0.8)		(0.3)		(2.8)	(3.3)	(1.4)			(0.8)	(2.9)	(0.6)	(6.0)	
821 -	821	4,027	1,206		348		337	522	2,821			1,152	476	94	1,099	
		(1.1)	(0.8)		(0.3)		(2.8)	(3.3)	(1.4)			(0.8)	(2.9)	(0.6)	(6.0)	
822 -	822	4,027	1,206		348		337	522	2,821			1,152	476	94	1,099	
		(1.1)	(0.8)		(0.3)		(2.8)	(3.3)	(1.4)			(0.8)	(2.9)	(0.6)	(6.0)	
823 -	823	4,027	1,206		348		337	522	2,821			1,152	476	94	1,099	
		(1.1)	(0.8)		(0.3)		(2.8)	(3.3)	(1.4)			(0.8)	(2.9)	(0.6)	(6.0)	
824 -	824	4,210	1,266		407		337	522	2,944			1,276	476	94	1,099	
		(1.2)	(0.8)		(0.4)		(2.8)	(3.3)	(1.5)			(0.9)	(2.9)	(0.6)	(6.0)	
825 -	825	15,817	4,409	151	589	2,051	95	459	1,064	11,408	72	238	6,024	919	1,661	2,494
		(4.4)	(2.7)	(7.0)	(13.0)	(1.8)	(0.6)	(3.8)	(6.8)	(5.8)	(2.2)	(4.1)	(4.4)	(5.5)	(11.2)	(13.6)
826 -	826	15,868	4,409	151	589	2,051	95	459	1,064	11,459	72	238	6,050	938	1,667	2,494
		(4.4)	(2.7)	(7.0)	(13.0)	(1.8)	(0.6)	(3.8)	(6.8)	(5.8)	(2.2)	(4.1)	(4.4)	(5.7)	(11.2)	(13.6)
827 -	827	15,871	4,409	151	589	2,051	95	459	1,064	11,462	72	238	6,053	938	1,667	2,494
		(4.4)	(2.7)	(7.0)	(13.0)	(1.8)	(0.6)	(3.8)	(6.8)	(5.8)	(2.2)	(4.1)	(4.4)	(5.7)	(11.2)	(13.6)
828 -	828	17,406	4,629	151	589	2,051	315	459	1,064	12,778	72	238	6,930	1,157	1,886	2,494
		(4.9)	(2.9)	(7.0)	(13.0)	(1.8)	(2.1)	(3.8)	(6.8)	(6.5)	(2.2)	(4.1)	(5.0)	(7.0)	(12.7)	(13.6)
829 -	829	17,566	4,788	151	589	2,210	315	459	1,064	12,778	72	238	6,930	1,157	1,886	2,494
		(4.9)	(3.0)	(7.0)	(13.0)	(2.0)	(2.1)	(3.8)	(6.8)	(6.5)	(2.2)	(4.1)	(5.0)	(7.0)	(12.7)	(13.6)
830 -	830	33,422	7,162	215	1,141	3,667	315	459	1,366	26,260	476	1,094	11,489	1,799	3,523	7,878
		(9.3)	(4.5)	(10.0)	(25.1)	(3.3)	(2.1)	(3.8)	(8.8)	(13.3)	(14.7)	(18.9)	(8.3)	(10.8)	(23.7)	(43.0)
831 -	831	33,633	7,296	215	1,141	3,667	315	459	1,499	26,337	476	1,094	11,567	1,799	3,523	7,878
		(9.4)	(4.5)	(10.0)	(25.1)	(3.3)	(2.1)	(3.8)	(9.6)	(13.4)	(14.7)	(18.9)	(8.4)	(10.8)	(23.7)	(43.0)
832 -	832	33,816	7,296	215	1,141	3,667	315	459	1,499	26,521	476	1,094	11,631	1,854	3,587	7,878
		(9.5)	(4.5)	(10.0)	(25.1)	(3.3)	(2.1)	(3.8)	(9.6)	(13.5)	(14.7)	(18.9)	(8.4)	(11.2)	(24.2)	(43.0)
833 -	833	34,075	7,296	215	1,141	3,667	315	459	1,499	26,780	476	1,094	11,631	1,854	3,587	8,137
		(9.5)	(4.5)	(10.0)	(25.1)	(3.3)	(2.1)	(3.8)	(9.6)	(13.6)	(14.7)	(18.9)	(8.4)	(11.2)	(24.2)	(44.4)
834 -	834	34,155	7,296	215	1,141	3,667	315	459	1,499	26,859	476	1,094	11,710	1,854	3,587	8,137
		(9.6)	(4.5)	(10.0)	(25.1)	(3.3)	(2.1)	(3.8)	(9.6)	(13.6)	(14.7)	(18.9)	(8.5)	(11.2)	(24.2)	(44.4)
835 -	835	35,703	8,008	461	1,276	3,998	315	459	1,499	27,694	635	1,158	12,309	1,859	3,592	8,140
		(10.0)	(5.0)	(21.5)	(28.1)	(3.6)	(2.1)	(3.8)	(9.6)	(14.1)	(19.5)	(20.0)	(8.9)	(11.2)	(24.2)	(44.4)
836 -	836	35,782	8,008	461	1,276	3,998	315	459	1,499	27,774	635	1,158	12,388	1,859	3,592	8,140
		(10.0)	(5.0)	(21.5)	(28.1)	(3.6)	(2.1)	(3.8)	(9.6)	(14.1)	(19.5)	(20.0)	(9.0)	(11.2)	(24.2)	(44.4)
837 -	837	35,788	8,008	461	1,276	3,998	315	459	1,499	27,780	635	1,158	12,395	1,859	3,592	8,140
		(10.0)	(5.0)	(21.5)	(28.1)	(3.6)	(2.1)	(3.8)	(9.6)	(14.1)	(19.5)	(20.0)	(9.0)	(11.2)	(24.2)	(44.4)
838 -	838	35,860	8,008	461	1,276	3,998	315	459	1,499	27,851	635	1,158	12,466	1,859	3,592	8,140
		(10.0)	(5.0)	(21.5)	(28.1)	(3.6)	(2.1)	(3.8)	(9.6)	(14.1)	(19.5)	(20.0)	(9.0)	(11.2)	(24.2)	(44.4)

時間当り所定内賃金額 (3手当を除く)	合計	男							女						
		男性計	17歳以下	18~19歳	20~54歳	55~59歳	60~64歳	65歳以上	女性計	17歳以下	18~19歳	20~54歳	55~59歳	60~64歳	65歳以上
839 - 839	35,860 (10.0)	8,008 (5.0)	461 (21.5)	1,276 (28.1)	3,998 (3.6)	315 (2.1)	459 (3.8)	1,499 (9.6)	27,851 (14.1)	635 (19.5)	1,158 (20.0)	12,466 (9.0)	1,859 (11.2)	3,592 (24.2)	8,140 (44.4)
840 - 840	40,594 (11.4)	9,521 (5.9)	461 (21.5)	1,706 (37.5)	5,026 (4.5)	370 (2.5)	459 (3.8)	1,499 (9.6)	31,073 (15.8)	778 (23.9)	1,288 (22.2)	14,791 (10.7)	2,025 (12.2)	3,807 (25.6)	8,383 (45.7)
841 - 841	40,594 (11.4)	9,521 (5.9)	461 (21.5)	1,706 (37.5)	5,026 (4.5)	370 (2.5)	459 (3.8)	1,499 (9.6)	31,073 (15.8)	778 (23.9)	1,288 (22.2)	14,791 (10.7)	2,025 (12.2)	3,807 (25.6)	8,383 (45.7)
842 - 842	40,951 (11.5)	9,521 (5.9)	461 (21.5)	1,706 (37.5)	5,026 (4.5)	370 (2.5)	459 (3.8)	1,499 (9.6)	31,430 (16.0)	778 (23.9)	1,288 (22.2)	15,078 (10.9)	2,025 (12.2)	3,875 (26.1)	8,385 (45.7)
843 - 843	41,251 (11.5)	9,524 (5.9)	461 (21.5)	1,706 (37.5)	5,029 (4.5)	370 (2.5)	459 (3.8)	1,499 (9.6)	31,727 (16.1)	778 (23.9)	1,288 (22.2)	15,153 (11.0)	2,025 (12.2)	3,879 (26.1)	8,604 (46.9)
844 - 844	41,647 (11.7)	9,603 (6.0)	461 (21.5)	1,706 (37.5)	5,108 (4.6)	370 (2.5)	459 (3.8)	1,499 (9.6)	32,044 (16.3)	778 (23.9)	1,288 (22.2)	15,157 (11.0)	2,119 (12.8)	3,879 (26.1)	8,824 (48.1)
845 - 845	42,409 (11.9)	10,053 (6.3)	461 (21.5)	1,711 (37.7)	5,188 (4.7)	375 (2.5)	459 (3.8)	1,859 (11.9)	32,356 (16.4)	778 (23.9)	1,367 (23.6)	15,322 (11.1)	2,119 (12.8)	3,879 (26.1)	8,891 (48.5)
846 - 846	42,499 (11.9)	10,053 (6.3)	461 (21.5)	1,711 (37.7)	5,188 (4.7)	375 (2.5)	459 (3.8)	1,859 (11.9)	32,446 (16.5)	778 (23.9)	1,367 (23.6)	15,412 (11.2)	2,119 (12.8)	3,879 (26.1)	8,891 (48.5)
847 - 847	42,628 (11.9)	10,103 (6.3)	461 (21.5)	1,711 (37.7)	5,188 (4.7)	375 (2.5)	459 (3.8)	1,909 (12.2)	32,525 (16.5)	778 (23.9)	1,367 (23.6)	15,491 (11.2)	2,119 (12.8)	3,879 (26.1)	8,891 (48.5)
848 - 848	43,059 (12.0)	10,254 (6.4)	461 (21.5)	1,711 (37.7)	5,339 (4.8)	375 (2.5)	459 (3.8)	1,909 (12.2)	32,804 (16.7)	778 (23.9)	1,367 (23.6)	15,555 (11.3)	2,186 (13.2)	3,958 (26.6)	8,959 (48.9)
849 - 849	43,505 (12.2)	10,254 (6.4)	461 (21.5)	1,711 (37.7)	5,339 (4.8)	375 (2.5)	459 (3.8)	1,909 (12.2)	33,250 (16.9)	778 (23.9)	1,367 (23.6)	15,763 (11.4)	2,266 (13.7)	4,117 (27.7)	8,959 (48.9)
850 - 850	63,543 (17.8)	16,218 (10.1)	2,021 (94.0)	2,374 (52.3)	8,280 (7.4)	522 (3.5)	602 (5.0)	2,418 (15.5)	47,325 (24.0)	2,804 (86.2)	2,408 (41.5)	24,425 (17.7)	3,079 (18.6)	5,085 (34.2)	9,524 (52.0)
851 - 851	63,548 (17.8)	16,218 (10.1)	2,021 (94.0)	2,374 (52.3)	8,280 (7.4)	522 (3.5)	602 (5.0)	2,418 (15.5)	47,330 (24.0)	2,804 (86.2)	2,408 (41.5)	24,425 (17.7)	3,084 (18.6)	5,085 (34.2)	9,524 (52.0)
852 - 852	64,289 (18.0)	16,620 (10.4)	2,021 (94.0)	2,374 (52.3)	8,683 (7.8)	522 (3.5)	602 (5.0)	2,418 (15.5)	47,669 (24.2)	2,804 (86.2)	2,475 (42.7)	24,549 (17.8)	3,178 (19.2)	5,139 (34.6)	9,524 (52.0)
853 - 853	64,560 (18.1)	16,891 (10.5)	2,021 (94.0)	2,374 (52.3)	8,683 (7.8)	657 (4.4)	602 (5.0)	2,553 (16.4)	47,669 (24.2)	2,804 (86.2)	2,475 (42.7)	24,549 (17.8)	3,178 (19.2)	5,139 (34.6)	9,524 (52.0)
854 - 854	64,628 (18.1)	16,897 (10.5)	2,021 (94.0)	2,374 (52.3)	8,689 (7.8)	657 (4.4)	602 (5.0)	2,553 (16.4)	47,731 (24.2)	2,804 (86.2)	2,475 (42.7)	24,611 (17.8)	3,178 (19.2)	5,139 (34.6)	9,524 (52.0)
855 - 855	65,255 (18.3)	16,900 (10.5)	2,021 (94.0)	2,374 (52.3)	8,689 (7.8)	657 (4.4)	602 (5.0)	2,556 (16.4)	48,355 (24.5)	2,804 (86.2)	2,475 (42.7)	24,842 (18.0)	3,310 (20.0)	5,400 (36.4)	9,524 (52.0)
856 - 856	65,386 (18.3)	16,977 (10.6)	2,021 (94.0)	2,374 (52.3)	8,689 (7.8)	660 (4.4)	676 (5.7)	2,556 (16.4)	48,409 (24.6)	2,804 (86.2)	2,475 (42.7)	24,897 (18.0)	3,310 (20.0)	5,400 (36.4)	9,524 (52.0)
857 - 857	65,466 (18.3)	16,977 (10.6)	2,021 (94.0)	2,374 (52.3)	8,689 (7.8)	660 (4.4)	676 (5.7)	2,556 (16.4)	48,489 (24.6)	2,804 (86.2)	2,475 (42.7)	24,897 (18.0)	3,389 (20.4)	5,400 (36.4)	9,524 (52.0)
858 - 858	65,676 (18.4)	17,049 (10.6)	2,021 (94.0)	2,374 (52.3)	8,761 (7.9)	660 (4.4)	676 (5.7)	2,556 (16.4)	48,627 (24.7)	2,804 (86.2)	2,475 (42.7)	25,035 (18.1)	3,389 (20.4)	5,400 (36.4)	9,524 (52.0)
859 - 859	65,682 (18.4)	17,049 (10.6)	2,021 (94.0)	2,374 (52.3)	8,761 (7.9)	660 (4.4)	676 (5.7)	2,556 (16.4)	48,633 (24.7)	2,804 (86.2)	2,475 (42.7)	25,035 (18.1)	3,389 (20.4)	5,406 (36.4)	9,524 (52.0)
860 - 860	69,711 (19.5)	18,052 (11.2)	2,149 (100.0)	2,438 (53.7)	9,516 (8.5)	660 (4.4)	676 (5.7)	2,612 (16.7)	51,659 (26.2)	2,804 (86.2)	2,667 (46.0)	26,665 (19.3)	3,911 (23.6)	5,998 (40.4)	9,614 (52.5)
861 - 861	70,336 (19.7)	18,496 (11.5)		2,663 (58.6)	9,735 (8.7)	660 (4.4)	676 (5.7)	2,612 (16.7)	51,840 (26.3)	2,804 (86.2)	2,667 (46.0)	26,727 (19.3)	3,974 (24.0)	5,998 (40.4)	9,670 (52.8)
862 - 862	70,842 (19.8)	18,496 (11.5)		2,663 (58.6)	9,735 (8.7)	660 (4.4)	676 (5.7)	2,612 (16.7)	52,346 (26.6)	2,804 (86.2)	2,747 (47.4)	27,151 (19.7)	3,974 (24.0)	6,001 (40.4)	9,670 (52.8)
863 - 863	71,051 (19.9)	18,496 (11.5)		2,663 (58.6)	9,735 (8.7)	660 (4.4)	676 (5.7)	2,612 (16.7)	52,555 (26.7)	2,804 (86.2)	2,747 (47.4)	27,292 (19.8)	4,038 (24.4)	6,001 (40.4)	9,673 (52.8)
864 - 864	71,514 (20.0)	18,553 (11.6)		2,663 (58.6)	9,735 (8.7)	660 (4.4)	676 (5.7)	2,669 (17.1)	52,961 (26.9)	2,804 (86.2)	2,747 (47.4)	27,559 (19.9)	4,063 (24.5)	6,015 (40.5)	9,774 (53.3)
865 - 865	72,364 (20.2)	18,646 (11.6)		2,663 (58.6)	9,735 (8.7)	660 (4.4)	770 (6.5)	2,669 (17.1)	53,717 (27.3)	2,804 (86.2)	2,891 (49.9)	28,043 (20.3)	4,181 (25.2)	6,024 (40.6)	9,774 (53.3)

時間当り所定内賃金額 (3手当を除く)	合計	男							女						
		男性計	17歳以下	18~19歳	20~54歳	55~59歳	60~64歳	65歳以上	女性計	17歳以下	18~19歳	20~54歳	55~59歳	60~64歳	65歳以上
866	866	72,419 (20.3)	18,646 (11.6)	2,663 (58.6)	9,735 (8.7)	660 (4.4)	770 (6.5)	2,669 (17.1)	53,773 (27.3)	2,804 (86.2)	2,891 (49.9)	28,043 (20.3)	4,181 (25.2)	6,024 (40.6)	9,830 (53.6)
867	867	72,659 (20.3)	18,646 (11.6)	2,663 (58.6)	9,735 (8.7)	660 (4.4)	770 (6.5)	2,669 (17.1)	54,013 (27.4)	2,804 (86.2)	2,891 (49.9)	28,203 (20.4)	4,255 (25.7)	6,028 (40.6)	9,833 (53.6)
868	868	72,732 (20.3)	18,646 (11.6)	2,663 (58.6)	9,735 (8.7)	660 (4.4)	770 (6.5)	2,669 (17.1)	54,086 (27.5)	2,804 (86.2)	2,891 (49.9)	28,276 (20.5)	4,255 (25.7)	6,028 (40.6)	9,833 (53.6)
869	869	73,238 (20.5)	18,646 (11.6)	2,663 (58.6)	9,735 (8.7)	660 (4.4)	770 (6.5)	2,669 (17.1)	54,591 (27.7)	2,804 (86.2)	2,891 (49.9)	28,694 (20.8)	4,263 (25.7)	6,107 (41.1)	9,833 (53.6)
870	870	78,214 (21.9)	19,142 (11.9)	2,743 (60.4)	10,012 (9.0)	660 (4.4)	910 (7.6)	2,669 (17.1)	59,071 (30.0)	2,804 (86.2)	3,129 (54.0)	31,839 (23.0)	4,846 (29.2)	6,355 (42.8)	10,098 (55.1)
871	871	78,307 (21.9)	19,142 (11.9)	2,743 (60.4)	10,012 (9.0)	660 (4.4)	910 (7.6)	2,669 (17.1)	59,165 (30.0)	2,804 (86.2)	3,129 (54.0)	31,839 (23.0)	4,849 (29.2)	6,445 (43.4)	10,098 (55.1)
872	872	78,340 (21.9)	19,176 (11.9)	2,776 (61.1)	10,012 (9.0)	660 (4.4)	910 (7.6)	2,669 (17.1)	59,165 (30.0)	2,804 (86.2)	3,129 (54.0)	31,839 (23.0)	4,849 (29.2)	6,445 (43.4)	10,098 (55.1)
873	873	78,602 (22.0)	19,327 (12.0)	2,776 (61.1)	10,084 (9.1)	660 (4.4)	910 (7.6)	2,748 (17.6)	59,275 (30.1)	2,804 (86.2)	3,129 (54.0)	31,839 (23.0)	4,960 (29.9)	6,445 (43.4)	10,098 (55.1)
874	874	78,835 (22.1)	19,546 (12.2)	2,776 (61.1)	10,303 (9.2)	660 (4.4)	910 (7.6)	2,748 (17.6)	59,289 (30.1)	2,804 (86.2)	3,129 (54.0)	31,852 (23.1)	4,960 (29.9)	6,445 (43.4)	10,098 (55.1)
875	875	79,756 (22.3)	19,764 (12.3)	2,776 (61.1)	10,397 (9.3)	660 (4.4)	960 (8.0)	2,822 (18.1)	59,992 (30.5)	2,804 (86.2)	3,222 (55.6)	32,259 (23.3)	4,960 (29.9)	6,601 (44.4)	10,146 (55.4)
876	876	79,761 (22.3)	19,764 (12.3)	2,776 (61.1)	10,397 (9.3)	660 (4.4)	960 (8.0)	2,822 (18.1)	59,997 (30.5)	2,804 (86.2)	3,222 (55.6)	32,259 (23.3)	4,965 (29.9)	6,601 (44.4)	10,146 (55.4)
877	877	79,843 (22.3)	19,764 (12.3)	2,776 (61.1)	10,397 (9.3)	660 (4.4)	960 (8.0)	2,822 (18.1)	60,079 (30.5)	2,804 (86.2)	3,222 (55.6)	32,341 (23.4)	4,965 (29.9)	6,601 (44.4)	10,146 (55.4)
878	878	80,494 (22.5)	19,899 (12.4)	2,776 (61.1)	10,476 (9.4)	660 (4.4)	960 (8.0)	2,877 (18.4)	60,595 (30.8)	2,804 (86.2)	3,222 (55.6)	32,802 (23.7)	5,021 (30.3)	6,601 (44.4)	10,146 (55.4)
879	879	80,494 (22.5)	19,899 (12.4)	2,776 (61.1)	10,476 (9.4)	660 (4.4)	960 (8.0)	2,877 (18.4)	60,595 (30.8)	2,804 (86.2)	3,222 (55.6)	32,802 (23.7)	5,021 (30.3)	6,601 (44.4)	10,146 (55.4)
880	880	85,244 (23.8)	21,579 (13.4)	3,022 (66.5)	11,531 (10.3)	660 (4.4)	1,094 (9.2)	3,123 (20.0)	63,665 (32.3)	2,804 (86.2)	3,302 (57.0)	35,051 (25.4)	5,555 (33.5)	6,745 (45.4)	10,209 (55.7)
881	881	85,696 (24.0)	21,659 (13.5)	3,022 (66.5)	11,610 (10.4)	660 (4.4)	1,094 (9.2)	3,123 (20.0)	64,038 (32.5)	2,804 (86.2)	3,302 (57.0)	35,344 (25.6)	5,555 (33.5)	6,745 (45.4)	10,289 (56.1)
882	882	85,832 (24.0)	21,723 (13.5)	3,022 (66.5)	11,610 (10.4)	725 (4.9)	1,094 (9.2)	3,123 (20.0)	64,110 (32.5)	2,804 (86.2)	3,302 (57.0)	35,416 (25.6)	5,555 (33.5)	6,745 (45.4)	10,289 (56.1)
883	883	85,915 (24.0)	21,723 (13.5)	3,022 (66.5)	11,610 (10.4)	725 (4.9)	1,094 (9.2)	3,123 (20.0)	64,192 (32.6)	2,804 (86.2)	3,302 (57.0)	35,416 (25.6)	5,637 (34.0)	6,745 (45.4)	10,289 (56.1)
884	884	86,194 (24.1)	21,723 (13.5)	3,022 (66.5)	11,610 (10.4)	725 (4.9)	1,094 (9.2)	3,123 (20.0)	64,471 (32.7)	2,804 (86.2)	3,302 (57.0)	35,695 (25.8)	5,637 (34.0)	6,745 (45.4)	10,289 (56.1)
885	885	86,482 (24.2)	21,723 (13.5)	3,022 (66.5)	11,610 (10.4)	725 (4.9)	1,094 (9.2)	3,123 (20.0)	64,759 (32.9)	2,804 (86.2)	3,302 (57.0)	35,983 (26.0)	5,637 (34.0)	6,745 (45.4)	10,289 (56.1)
886	886	86,485 (24.2)	21,726 (13.5)	3,022 (66.5)	11,614 (10.4)	725 (4.9)	1,094 (9.2)	3,123 (20.0)	64,759 (32.9)	2,804 (86.2)	3,302 (57.0)	35,983 (26.0)	5,637 (34.0)	6,745 (45.4)	10,289 (56.1)
887	887	86,535 (24.2)	21,726 (13.5)	3,022 (66.5)	11,614 (10.4)	725 (4.9)	1,094 (9.2)	3,123 (20.0)	64,809 (32.9)	2,804 (86.2)	3,302 (57.0)	35,983 (26.0)	5,637 (34.0)	6,745 (45.4)	10,339 (56.4)
888	888	86,776 (24.3)	21,945 (13.7)	3,022 (66.5)	11,833 (10.6)	725 (4.9)	1,094 (9.2)	3,123 (20.0)	64,831 (32.9)	2,804 (86.2)	3,302 (57.0)	36,005 (26.1)	5,637 (34.0)	6,745 (45.4)	10,339 (56.4)
889	889	87,343 (24.4)	21,948 (13.7)	3,022 (66.5)	11,836 (10.6)	725 (4.9)	1,094 (9.2)	3,123 (20.0)	65,395 (33.2)	2,804 (86.2)	3,302 (57.0)	36,128 (26.1)	5,637 (34.0)	6,745 (45.4)	10,780 (58.8)
890	890	89,998 (25.2)	22,385 (13.9)	3,022 (66.5)	12,217 (11.0)	781 (5.3)	1,094 (9.2)	3,123 (20.0)	67,613 (34.3)	2,804 (86.2)	3,302 (57.0)	37,933 (27.5)	5,639 (34.0)	6,952 (46.8)	10,984 (59.9)
891	891	90,087 (25.2)	22,385 (13.9)	3,022 (66.5)	12,217 (11.0)	781 (5.3)	1,094 (9.2)	3,123 (20.0)	67,702 (34.4)	2,804 (86.2)	3,302 (57.0)	37,939 (27.5)	5,721 (34.5)	6,952 (46.8)	10,984 (59.9)
892	892	90,096 (25.2)	22,385 (13.9)	3,022 (66.5)	12,217 (11.0)	781 (5.3)	1,094 (9.2)	3,123 (20.0)	67,711 (34.4)	2,804 (86.2)	3,302 (57.0)	37,948 (27.5)	5,721 (34.5)	6,952 (46.8)	10,984 (59.9)

時間当り所定内賃金額 (3手当を除く)	合計	男							女							
		男性計	17歳以下	18~19歳	20~54歳	55~59歳	60~64歳	65歳以上	女性計	17歳以下	18~19歳	20~54歳	55~59歳	60~64歳	65歳以上	
893	893	90,813 (25.4)	22,829 (14.2)		3,022 (66.5)	12,480 (11.2)	781 (5.3)	1,094 (9.2)	3,304 (21.2)	67,984 (34.5)	2,804 (86.2)	3,302 (57.0)	38,213 (27.7)	5,727 (34.5)	6,955 (46.8)	10,984 (59.9)
894	894	90,814 (25.4)	22,829 (14.2)		3,022 (66.5)	12,480 (11.2)	781 (5.3)	1,094 (9.2)	3,304 (21.2)	67,986 (34.5)	2,804 (86.2)	3,302 (57.0)	38,215 (27.7)	5,727 (34.5)	6,955 (46.8)	10,984 (59.9)
895	895	91,127 (25.5)	22,829 (14.2)		3,022 (66.5)	12,480 (11.2)	781 (5.3)	1,094 (9.2)	3,304 (21.2)	68,299 (34.7)	2,804 (86.2)	3,302 (57.0)	38,215 (27.7)	5,946 (35.9)	7,048 (47.5)	10,984 (59.9)
896	896	91,215 (25.5)	22,908 (14.3)		3,022 (66.5)	12,480 (11.2)	781 (5.3)	1,094 (9.2)	3,383 (21.7)	68,307 (34.7)	2,804 (86.2)	3,302 (57.0)	38,221 (27.7)	5,948 (35.9)	7,048 (47.5)	10,984 (59.9)
897	897	91,215 (25.5)	22,908 (14.3)		3,022 (66.5)	12,480 (11.2)	781 (5.3)	1,094 (9.2)	3,383 (21.7)	68,307 (34.7)	2,804 (86.2)	3,302 (57.0)	38,221 (27.7)	5,948 (35.9)	7,048 (47.5)	10,984 (59.9)
898	898	91,282 (25.5)	22,976 (14.3)		3,022 (66.5)	12,480 (11.2)	781 (5.3)	1,162 (9.7)	3,383 (21.7)	68,307 (34.7)	2,804 (86.2)	3,302 (57.0)	38,221 (27.7)	5,948 (35.9)	7,048 (47.5)	10,984 (59.9)
899	899	91,286 (25.5)	22,977 (14.3)		3,022 (66.5)	12,482 (11.2)	781 (5.3)	1,162 (9.7)	3,383 (21.7)	68,309 (34.7)	2,804 (86.2)	3,302 (57.0)	38,221 (27.7)	5,949 (35.9)	7,048 (47.5)	10,984 (59.9)
900	900	106,576 (29.8)	26,348 (16.4)		3,275 (72.1)	14,201 (12.7)	919 (6.2)	1,378 (11.5)	4,426 (28.4)	80,228 (40.7)	2,854 (87.8)	4,549 (78.5)	46,098 (33.4)	6,262 (37.8)	8,651 (58.2)	11,814 (64.5)
901	901	106,821 (29.9)	26,396 (16.4)		3,275 (72.1)	14,201 (12.7)	966 (6.5)	1,378 (11.5)	4,426 (28.4)	80,425 (40.8)	2,854 (87.8)	4,549 (78.5)	46,292 (33.5)	6,265 (37.8)	8,651 (58.2)	11,814 (64.5)
902	902	106,821 (29.9)	26,396 (16.4)		3,275 (72.1)	14,201 (12.7)	966 (6.5)	1,378 (11.5)	4,426 (28.4)	80,425 (40.8)	2,854 (87.8)	4,549 (78.5)	46,292 (33.5)	6,265 (37.8)	8,651 (58.2)	11,814 (64.5)
903	903	106,883 (29.9)	26,402 (16.5)		3,275 (72.1)	14,208 (12.8)	966 (6.5)	1,378 (11.5)	4,426 (28.4)	80,482 (40.9)	2,854 (87.8)	4,549 (78.5)	46,294 (33.5)	6,265 (37.8)	8,706 (58.6)	11,814 (64.5)
904	904	106,977 (29.9)	26,402 (16.5)		3,275 (72.1)	14,208 (12.8)	966 (6.5)	1,378 (11.5)	4,426 (28.4)	80,575 (40.9)	2,854 (87.8)	4,549 (78.5)	46,294 (33.5)	6,265 (37.8)	8,706 (58.6)	11,908 (65.0)
905	905	107,535 (30.1)	26,466 (16.5)		3,275 (72.1)	14,208 (12.8)	966 (6.5)	1,378 (11.5)	4,490 (28.8)	81,069 (41.2)	2,854 (87.8)	4,549 (78.5)	46,708 (33.8)	6,344 (38.3)	8,706 (58.6)	11,908 (65.0)
906	906	107,599 (30.1)	26,466 (16.5)		3,275 (72.1)	14,208 (12.8)	966 (6.5)	1,378 (11.5)	4,490 (28.8)	81,133 (41.2)	2,854 (87.8)	4,549 (78.5)	46,773 (33.9)	6,344 (38.3)	8,706 (58.6)	11,908 (65.0)
907	907	107,687 (30.1)	26,546 (16.5)		3,275 (72.1)	14,287 (12.8)	966 (6.5)	1,378 (11.5)	4,490 (28.8)	81,141 (41.2)	2,854 (87.8)	4,549 (78.5)	46,776 (33.9)	6,344 (38.3)	8,706 (58.6)	11,912 (65.0)
908	908	107,694 (30.1)	26,549 (16.5)		3,275 (72.1)	14,291 (12.8)	966 (6.5)	1,378 (11.5)	4,490 (28.8)	81,145 (41.2)	2,854 (87.8)	4,549 (78.5)	46,776 (33.9)	6,344 (38.3)	8,709 (58.6)	11,912 (65.0)
909	909	109,764 (30.7)	27,231 (17.0)		3,275 (72.1)	14,715 (13.2)	1,046 (7.0)	1,556 (13.0)	4,490 (28.8)	82,534 (41.9)	2,854 (87.8)	4,795 (82.7)	47,525 (34.4)	6,438 (38.8)	8,769 (59.0)	12,153 (66.3)
910	910	110,775 (31.0)	27,360 (17.0)		3,275 (72.1)	14,844 (13.3)	1,046 (7.0)	1,556 (13.0)	4,490 (28.8)	83,415 (42.3)	2,854 (87.8)	4,795 (82.7)	48,203 (34.9)	6,569 (39.6)	8,841 (59.5)	12,153 (66.3)
911	911	110,861 (31.0)	27,360 (17.0)		3,275 (72.1)	14,844 (13.3)	1,046 (7.0)	1,556 (13.0)	4,490 (28.8)	83,501 (42.4)	2,854 (87.8)	4,795 (82.7)	48,289 (34.9)	6,569 (39.6)	8,841 (59.5)	12,153 (66.3)
912	912	111,080 (31.1)	27,360 (17.0)		3,275 (72.1)	14,844 (13.3)	1,046 (7.0)	1,556 (13.0)	4,490 (28.8)	83,720 (42.5)	2,854 (87.8)	4,795 (82.7)	48,508 (35.1)	6,569 (39.6)	8,841 (59.5)	12,153 (66.3)
913	913	111,341 (31.1)	27,360 (17.0)		3,275 (72.1)	14,844 (13.3)	1,046 (7.0)	1,556 (13.0)	4,490 (28.8)	83,981 (42.6)	2,854 (87.8)	4,795 (82.7)	48,769 (35.3)	6,569 (39.6)	8,841 (59.5)	12,153 (66.3)
914	914	111,406 (31.2)	27,360 (17.0)		3,275 (72.1)	14,844 (13.3)	1,046 (7.0)	1,556 (13.0)	4,490 (28.8)	84,046 (42.7)	2,854 (87.8)	4,795 (82.7)	48,829 (35.3)	6,574 (39.6)	8,841 (59.5)	12,153 (66.3)
915	915	111,592 (31.2)	27,542 (17.2)		3,275 (72.1)	14,850 (13.3)	1,046 (7.0)	1,556 (13.0)	4,666 (29.9)	84,050 (42.7)	2,854 (87.8)	4,795 (82.7)	48,833 (35.3)	6,574 (39.6)	8,841 (59.5)	12,153 (66.3)
916	916	111,780 (31.3)	27,542 (17.2)		3,275 (72.1)	14,850 (13.3)	1,046 (7.0)	1,556 (13.0)	4,666 (29.9)	84,238 (42.8)	2,854 (87.8)	4,795 (82.7)	48,833 (35.3)	6,763 (40.8)	8,841 (59.5)	12,153 (66.3)
917	917	111,982 (31.3)	27,680 (17.2)		3,275 (72.1)	14,853 (13.3)	1,046 (7.0)	1,692 (14.2)	4,666 (29.9)	84,302 (42.8)	2,854 (87.8)	4,795 (82.7)	48,896 (35.4)	6,763 (40.8)	8,841 (59.5)	12,153 (66.3)
918	918	111,982 (31.3)	27,680 (17.2)		3,275 (72.1)	14,853 (13.3)	1,046 (7.0)	1,692 (14.2)	4,666 (29.9)	84,302 (42.8)	2,854 (87.8)	4,795 (82.7)	48,896 (35.4)	6,763 (40.8)	8,841 (59.5)	12,153 (66.3)
919	919	112,231 (31.4)	27,680 (17.2)		3,275 (72.1)	14,853 (13.3)	1,046 (7.0)	1,692 (14.2)	4,666 (29.9)	84,551 (42.9)	2,854 (87.8)	5,041 (87.0)	48,899 (35.4)	6,763 (40.8)	8,841 (59.5)	12,153 (66.3)

時間当り所定内賃金額 (3手当を除く)	合計	男							女							
		男性計	17歳以下	18~19歳	20~54歳	55~59歳	60~64歳	65歳以上	女性計	17歳以下	18~19歳	20~54歳	55~59歳	60~64歳	65歳以上	
920	920	113,981 (31.9)	27,736 (17.3)		3,275 (72.1)	14,903 (13.4)	1,046 (7.0)	1,692 (14.2)	4,671 (29.9)	86,245 (43.8)	2,933 (90.2)	5,091 (87.8)	50,311 (36.4)	6,763 (40.8)	8,931 (60.1)	12,217 (66.7)
921	921	114,367 (32.0)	28,002 (17.4)		3,275 (72.1)	14,903 (13.4)	1,046 (7.0)	1,958 (16.4)	4,671 (29.9)	86,365 (43.8)	2,933 (90.2)	5,091 (87.8)	50,431 (36.5)	6,763 (40.8)	8,931 (60.1)	12,217 (66.7)
922	922	114,367 (32.0)	28,002 (17.4)		3,275 (72.1)	14,903 (13.4)	1,046 (7.0)	1,958 (16.4)	4,671 (29.9)	86,365 (43.8)	2,933 (90.2)	5,091 (87.8)	50,431 (36.5)	6,763 (40.8)	8,931 (60.1)	12,217 (66.7)
923	923	114,784 (32.1)	28,174 (17.6)		3,322 (73.1)	15,028 (13.5)	1,046 (7.0)	1,958 (16.4)	4,671 (29.9)	86,609 (44.0)	2,933 (90.2)	5,091 (87.8)	50,674 (36.7)	6,763 (40.8)	8,931 (60.1)	12,217 (66.7)
924	924	114,936 (32.2)	28,178 (17.6)		3,326 (73.2)	15,028 (13.5)	1,046 (7.0)	1,958 (16.4)	4,671 (29.9)	86,758 (44.0)	2,933 (90.2)	5,091 (87.8)	50,768 (36.7)	6,818 (41.1)	8,931 (60.1)	12,217 (66.7)
925	925	115,155 (32.2)	28,337 (17.7)		3,326 (73.2)	15,108 (13.6)	1,046 (7.0)	1,958 (16.4)	4,751 (30.5)	86,818 (44.1)	2,933 (90.2)	5,091 (87.8)	50,828 (36.8)	6,818 (41.1)	8,931 (60.1)	12,217 (66.7)
926	926	115,440 (32.3)	28,419 (17.7)		3,326 (73.2)	15,108 (13.6)	1,046 (7.0)	1,958 (16.4)	4,833 (31.0)	87,021 (44.2)	2,933 (90.2)	5,091 (87.8)	50,948 (36.9)	6,818 (41.1)	8,931 (60.1)	12,300 (67.1)
927	927	115,508 (32.3)	28,487 (17.8)		3,326 (73.2)	15,108 (13.6)	1,049 (7.1)	2,022 (16.9)	4,833 (31.0)	87,021 (44.2)	2,933 (90.2)	5,091 (87.8)	50,948 (36.9)	6,818 (41.1)	8,931 (60.1)	12,300 (67.1)
928	928	115,652 (32.4)	28,487 (17.8)		3,326 (73.2)	15,108 (13.6)	1,049 (7.1)	2,022 (16.9)	4,833 (31.0)	87,166 (44.3)	2,933 (90.2)	5,091 (87.8)	51,091 (37.0)	6,818 (41.1)	8,931 (60.1)	12,301 (67.1)
929	929	115,869 (32.4)	28,487 (17.8)		3,326 (73.2)	15,108 (13.6)	1,049 (7.1)	2,022 (16.9)	4,833 (31.0)	87,382 (44.4)	2,933 (90.2)	5,091 (87.8)	51,164 (37.0)	6,889 (41.5)	8,936 (60.2)	12,369 (67.5)
930	930	117,097 (32.8)	28,574 (17.8)		3,398 (74.8)	15,123 (13.6)	1,049 (7.1)	2,022 (16.9)	4,833 (31.0)	88,522 (44.9)	2,933 (90.2)	5,170 (89.2)	51,891 (37.6)	6,889 (41.5)	9,135 (61.5)	12,504 (68.2)
931	931	117,256 (32.8)	28,654 (17.9)		3,398 (74.8)	15,123 (13.6)	1,049 (7.1)	2,022 (16.9)	4,912 (31.5)	88,602 (45.0)	2,933 (90.2)	5,170 (89.2)	51,970 (37.6)	6,889 (41.5)	9,135 (61.5)	12,504 (68.2)
932	932	117,390 (32.8)	28,667 (17.9)		3,403 (74.9)	15,131 (13.6)	1,049 (7.1)	2,022 (16.9)	4,912 (31.5)	88,724 (45.0)	2,933 (90.2)	5,170 (89.2)	51,972 (37.6)	6,889 (41.5)	9,135 (61.5)	12,624 (68.9)
933	933	117,534 (32.9)	28,667 (17.9)		3,403 (74.9)	15,131 (13.6)	1,049 (7.1)	2,022 (16.9)	4,912 (31.5)	88,868 (45.1)	2,933 (90.2)	5,170 (89.2)	52,116 (37.7)	6,889 (41.5)	9,135 (61.5)	12,624 (68.9)
934	934	117,534 (32.9)	28,667 (17.9)		3,403 (74.9)	15,131 (13.6)	1,049 (7.1)	2,022 (16.9)	4,912 (31.5)	88,868 (45.1)	2,933 (90.2)	5,170 (89.2)	52,116 (37.7)	6,889 (41.5)	9,135 (61.5)	12,624 (68.9)
935	935	117,726 (32.9)	28,800 (17.9)		3,403 (74.9)	15,131 (13.6)	1,049 (7.1)	2,022 (16.9)	5,045 (32.3)	88,927 (45.1)	2,933 (90.2)	5,170 (89.2)	52,171 (37.8)	6,892 (41.6)	9,135 (61.5)	12,624 (68.9)
936	936	117,915 (33.0)	28,909 (18.0)		3,403 (74.9)	15,131 (13.6)	1,049 (7.1)	2,022 (16.9)	5,155 (33.0)	89,006 (45.2)	2,933 (90.2)	5,170 (89.2)	52,251 (37.8)	6,892 (41.6)	9,135 (61.5)	12,624 (68.9)
937	937	118,574 (33.2)	28,909 (18.0)		3,403 (74.9)	15,131 (13.6)	1,049 (7.1)	2,022 (16.9)	5,155 (33.0)	89,665 (45.5)	2,933 (90.2)	5,170 (89.2)	52,909 (38.3)	6,892 (41.6)	9,135 (61.5)	12,625 (68.9)
938	938	119,725 (33.5)	29,472 (18.4)		3,403 (74.9)	15,547 (14.0)	1,049 (7.1)	2,022 (16.9)	5,301 (34.0)	90,253 (45.8)	2,933 (90.2)	5,170 (89.2)	53,492 (38.7)	6,892 (41.6)	9,135 (61.5)	12,631 (68.9)
939	939	119,943 (33.6)	29,551 (18.4)		3,403 (74.9)	15,547 (14.0)	1,049 (7.1)	2,022 (16.9)	5,380 (34.5)	90,392 (45.9)	2,933 (90.2)	5,170 (89.2)	53,631 (38.8)	6,892 (41.6)	9,135 (61.5)	12,631 (68.9)
940	940	120,781 (33.8)	29,623 (18.5)		3,403 (74.9)	15,619 (14.0)	1,049 (7.1)	2,022 (16.9)	5,380 (34.5)	91,158 (46.3)	2,933 (90.2)	5,170 (89.2)	54,332 (39.3)	6,892 (41.6)	9,135 (61.5)	12,695 (69.3)
941	941	120,781 (33.8)	29,623 (18.5)		3,403 (74.9)	15,619 (14.0)	1,049 (7.1)	2,022 (16.9)	5,380 (34.5)	91,158 (46.3)	2,933 (90.2)	5,170 (89.2)	54,332 (39.3)	6,892 (41.6)	9,135 (61.5)	12,695 (69.3)
942	942	121,153 (33.9)	29,794 (18.6)		3,403 (74.9)	15,701 (14.1)	1,049 (7.1)	2,022 (16.9)	5,469 (35.1)	91,359 (46.4)	2,933 (90.2)	5,170 (89.2)	54,455 (39.4)	6,892 (41.6)	9,135 (61.5)	12,774 (69.7)
943	943	121,484 (34.0)	29,909 (18.6)		3,403 (74.9)	15,816 (14.2)	1,049 (7.1)	2,022 (16.9)	5,469 (35.1)	91,575 (46.5)	2,933 (90.2)	5,170 (89.2)	54,590 (39.5)	6,892 (41.6)	9,135 (61.5)	12,854 (70.1)
944	944	121,569 (34.0)	29,914 (18.6)		3,403 (74.9)	15,822 (14.2)	1,049 (7.1)	2,022 (16.9)	5,469 (35.1)	91,654 (46.5)	2,933 (90.2)	5,170 (89.2)	54,590 (39.5)	6,892 (41.6)	9,135 (61.5)	12,933 (70.6)
945	945	121,569 (34.0)	29,914 (18.6)		3,403 (74.9)	15,822 (14.2)	1,049 (7.1)	2,022 (16.9)	5,469 (35.1)	91,654 (46.5)	2,933 (90.2)	5,170 (89.2)	54,590 (39.5)	6,892 (41.6)	9,135 (61.5)	12,933 (70.6)
946	946	121,569 (34.0)	29,914 (18.6)		3,403 (74.9)	15,822 (14.2)	1,049 (7.1)	2,022 (16.9)	5,469 (35.1)	91,654 (46.5)	2,933 (90.2)	5,170 (89.2)	54,590 (39.5)	6,892 (41.6)	9,135 (61.5)	12,933 (70.6)

時間当り所定内賃金額 (3手当を除く)	合計	男							女						
		男性計	17歳以下	18~19歳	20~54歳	55~59歳	60~64歳	65歳以上	女性計	17歳以下	18~19歳	20~54歳	55~59歳	60~64歳	65歳以上
947	947	121,681 (34.0)	29,916 (18.6)	3,403 (74.9)	15,824 (14.2)	1,049 (7.1)	2,022 (16.9)	5,469 (35.1)	91,765 (46.6)	2,933 (90.2)	5,170 (89.2)	54,700 (39.6)	6,892 (41.6)	9,135 (61.5)	12,933 (70.6)
948	948	121,909 (34.1)	29,916 (18.6)	3,403 (74.9)	15,824 (14.2)	1,049 (7.1)	2,022 (16.9)	5,469 (35.1)	91,993 (46.7)	2,933 (90.2)	5,170 (89.2)	54,878 (39.7)	6,892 (41.6)	9,135 (61.5)	12,984 (70.8)
949	949	121,969 (34.1)	29,916 (18.6)	3,403 (74.9)	15,824 (14.2)	1,049 (7.1)	2,022 (16.9)	5,469 (35.1)	92,053 (46.7)	2,933 (90.2)	5,170 (89.2)	54,939 (39.8)	6,892 (41.6)	9,135 (61.5)	12,984 (70.8)
950	950	130,867 (36.6)	32,449 (20.2)	3,895 (85.7)	17,417 (15.6)	1,049 (7.1)	2,101 (17.6)	5,838 (37.4)	98,418 (50.0)	3,179 (97.8)	5,495 (94.8)	59,824 (43.3)	7,584 (45.7)	9,223 (62.1)	13,112 (71.5)
951	951	131,026 (36.7)	32,529 (20.3)	3,895 (85.7)	17,497 (15.7)	1,049 (7.1)	2,101 (17.6)	5,838 (37.4)	98,497 (50.0)	3,179 (97.8)	5,495 (94.8)	59,903 (43.4)	7,584 (45.7)	9,223 (62.1)	13,112 (71.5)
952	952	131,334 (36.7)	32,539 (20.3)	3,898 (85.8)	17,497 (15.7)	1,049 (7.1)	2,101 (17.6)	5,845 (37.5)	98,796 (50.2)	3,179 (97.8)	5,495 (94.8)	60,202 (43.6)	7,584 (45.7)	9,223 (62.1)	13,112 (71.5)
953	953	131,491 (36.8)	32,539 (20.3)	3,898 (85.8)	17,497 (15.7)	1,049 (7.1)	2,101 (17.6)	5,845 (37.5)	98,952 (50.2)	3,179 (97.8)	5,495 (94.8)	60,275 (43.6)	7,584 (45.7)	9,306 (62.7)	13,112 (71.5)
954	954	131,613 (36.8)	32,539 (20.3)	3,898 (85.8)	17,497 (15.7)	1,049 (7.1)	2,101 (17.6)	5,845 (37.5)	99,075 (50.3)	3,179 (97.8)	5,495 (94.8)	60,398 (43.7)	7,584 (45.7)	9,306 (62.7)	13,112 (71.5)
955	955	131,872 (36.9)	32,621 (20.3)	3,898 (85.8)	17,497 (15.7)	1,049 (7.1)	2,101 (17.6)	5,927 (38.0)	99,251 (50.4)	3,179 (97.8)	5,503 (94.9)	60,453 (43.8)	7,639 (46.1)	9,309 (62.7)	13,167 (71.8)
956	956	131,924 (36.9)	32,621 (20.3)	3,898 (85.8)	17,497 (15.7)	1,049 (7.1)	2,101 (17.6)	5,927 (38.0)	99,303 (50.4)	3,179 (97.8)	5,503 (94.9)	60,503 (43.8)	7,641 (46.1)	9,309 (62.7)	13,167 (71.8)
957	957	132,331 (37.0)	32,756 (20.4)	3,898 (85.8)	17,564 (15.8)	1,049 (7.1)	2,169 (18.2)	5,927 (38.0)	99,575 (50.6)	3,179 (97.8)	5,503 (94.9)	60,775 (44.0)	7,641 (46.1)	9,309 (62.7)	13,167 (71.8)
958	958	132,545 (37.1)	32,756 (20.4)	3,898 (85.8)	17,564 (15.8)	1,049 (7.1)	2,169 (18.2)	5,927 (38.0)	99,789 (50.7)	3,179 (97.8)	5,503 (94.9)	60,910 (44.1)	7,641 (46.1)	9,309 (62.7)	13,247 (72.3)
959	959	132,551 (37.1)	32,756 (20.4)	3,898 (85.8)	17,564 (15.8)	1,049 (7.1)	2,169 (18.2)	5,927 (38.0)	99,794 (50.7)	3,179 (97.8)	5,503 (94.9)	60,915 (44.1)	7,641 (46.1)	9,309 (62.7)	13,247 (72.3)
960	960	133,935 (37.5)	33,070 (20.6)	3,898 (85.8)	17,753 (15.9)	1,049 (7.1)	2,241 (18.8)	5,980 (38.3)	100,865 (51.2)	3,179 (97.8)	5,503 (94.9)	61,705 (44.7)	7,715 (46.5)	9,453 (63.6)	13,311 (72.6)
961	961	134,018 (37.5)	33,070 (20.6)	3,898 (85.8)	17,753 (15.9)	1,049 (7.1)	2,241 (18.8)	5,980 (38.3)	100,948 (51.2)	3,179 (97.8)	5,503 (94.9)	61,705 (44.7)	7,715 (46.5)	9,535 (64.2)	13,311 (72.6)
962	962	134,503 (37.6)	33,204 (20.7)	3,898 (85.8)	17,887 (16.1)	1,049 (7.1)	2,241 (18.8)	5,980 (38.3)	101,299 (51.4)	3,179 (97.8)	5,503 (94.9)	61,920 (44.8)	7,715 (46.5)	9,535 (64.2)	13,447 (73.4)
963	963	134,690 (37.7)	33,204 (20.7)	3,898 (85.8)	17,887 (16.1)	1,049 (7.1)	2,241 (18.8)	5,980 (38.3)	101,486 (51.5)	3,179 (97.8)	5,503 (94.9)	62,108 (45.0)	7,715 (46.5)	9,535 (64.2)	13,447 (73.4)
964	964	134,863 (37.7)	33,204 (20.7)	3,898 (85.8)	17,887 (16.1)	1,049 (7.1)	2,241 (18.8)	5,980 (38.3)	101,659 (51.6)	3,179 (97.8)	5,503 (94.9)	62,280 (45.1)	7,715 (46.5)	9,535 (64.2)	13,447 (73.4)
965	965	135,085 (37.8)	33,271 (20.7)	3,898 (85.8)	17,951 (16.1)	1,052 (7.1)	2,241 (18.8)	5,980 (38.3)	101,813 (51.7)	3,179 (97.8)	5,503 (94.9)	62,435 (45.2)	7,715 (46.5)	9,535 (64.2)	13,447 (73.4)
966	966	135,701 (38.0)	33,569 (20.9)	3,898 (85.8)	18,127 (16.3)	1,052 (7.1)	2,330 (19.5)	6,013 (38.5)	102,131 (51.8)	3,179 (97.8)	5,503 (94.9)	62,632 (45.3)	7,775 (46.9)	9,596 (64.6)	13,447 (73.4)
967	967	135,918 (38.0)	33,723 (21.0)	3,898 (85.8)	18,201 (16.3)	1,052 (7.1)	2,409 (20.2)	6,013 (38.5)	102,195 (51.9)	3,179 (97.8)	5,503 (94.9)	62,696 (45.4)	7,775 (46.9)	9,596 (64.6)	13,447 (73.4)
968	968	136,007 (38.0)	33,729 (21.0)	3,898 (85.8)	18,201 (16.3)	1,052 (7.1)	2,409 (20.2)	6,020 (38.6)	102,277 (51.9)	3,179 (97.8)	5,503 (94.9)	62,778 (45.4)	7,775 (46.9)	9,596 (64.6)	13,447 (73.4)
969	969	136,094 (38.1)	33,734 (21.0)	3,898 (85.8)	18,201 (16.3)	1,052 (7.1)	2,409 (20.2)	6,024 (38.6)	102,359 (52.0)	3,179 (97.8)	5,503 (94.9)	62,860 (45.5)	7,775 (46.9)	9,596 (64.6)	13,447 (73.4)
970	970	137,424 (38.4)	34,209 (21.3)	3,898 (85.8)	18,676 (16.8)	1,052 (7.1)	2,409 (20.2)	6,024 (38.6)	103,215 (52.4)	3,179 (97.8)	5,503 (94.9)	63,589 (46.0)	7,830 (47.2)	9,668 (65.1)	13,447 (73.4)
971	971	137,597 (38.5)	34,288 (21.4)	3,898 (85.8)	18,755 (16.8)	1,052 (7.1)	2,409 (20.2)	6,024 (38.6)	103,309 (52.4)	3,179 (97.8)	5,503 (94.9)	63,683 (46.1)	7,830 (47.2)	9,668 (65.1)	13,447 (73.4)
972	972	137,832 (38.6)	34,288 (21.4)	3,898 (85.8)	18,755 (16.8)	1,052 (7.1)	2,409 (20.2)	6,024 (38.6)	103,544 (52.6)	3,179 (97.8)	5,503 (94.9)	63,913 (46.3)	7,834 (47.2)	9,668 (65.1)	13,447 (73.4)
973	973	138,254 (38.7)	34,458 (21.5)	3,898 (85.8)	18,835 (16.9)	1,052 (7.1)	2,499 (20.9)	6,024 (38.6)	103,797 (52.7)	3,179 (97.8)	5,503 (94.9)	64,099 (46.4)	7,902 (47.6)	9,668 (65.1)	13,447 (73.4)

時間当り所定内賃金額 (3手当を除く)	合計	男								女							
		男性計	17歳以下	18~19歳	20~54歳	55~59歳	60~64歳	65歳以上	女性計	17歳以下	18~19歳	20~54歳	55~59歳	60~64歳	65歳以上		
974	974	138,545 (38.8)	34,551 (21.5)	3,898 (85.8)	18,835 (16.9)	1,052 (7.1)	2,593 (21.7)	6,024 (38.6)	103,994 (52.8)	3,179 (97.8)	5,503 (94.9)	64,296 (46.5)	7,902 (47.6)	9,668 (65.1)	13,447 (73.4)		
975	975	138,794 (38.8)	34,691 (21.6)	3,898 (85.8)	18,902 (17.0)	1,052 (7.1)	2,593 (21.7)	6,096 (39.1)	104,103 (52.8)	3,179 (97.8)	5,503 (94.9)	64,346 (46.6)	7,961 (48.0)	9,668 (65.1)	13,447 (73.4)		
976	979	139,259 (39.0)	35,022 (21.8)	3,902 (85.9)	19,230 (17.3)	1,052 (7.1)	2,593 (21.7)	6,096 (39.1)	104,237 (52.9)	3,179 (97.8)	5,503 (94.9)	64,479 (46.7)	7,961 (48.0)	9,668 (65.1)	13,447 (73.4)		
980	999	144,733 (40.5)	36,843 (23.0)	3,985 (87.7)	20,398 (18.3)	1,309 (8.8)	2,835 (23.8)	6,168 (39.5)	107,890 (54.8)	3,179 (97.8)	5,503 (94.9)	67,534 (48.9)	8,170 (49.3)	9,933 (66.9)	13,570 (74.0)		
1,000	1,009	153,371 (42.9)	39,583 (24.7)	4,044 (89.0)	21,605 (19.4)	1,496 (10.1)	3,014 (25.3)	7,275 (46.6)	113,788 (57.8)	3,251 (100.0)	5,503 (94.9)	72,019 (52.1)	8,691 (52.4)	10,441 (70.3)	13,884 (75.7)		
1,010	1,019	156,677 (43.8)	40,814 (25.4)	4,044 (89.0)	22,418 (20.1)	1,496 (10.1)	3,082 (25.8)	7,626 (48.9)	115,863 (58.8)		5,568 (96.0)	73,513 (53.2)	8,872 (53.5)	10,577 (71.2)	14,082 (76.8)		
1,020	1,029	160,246 (44.8)	42,603 (26.5)	4,044 (89.0)	23,641 (21.2)	1,655 (11.1)	3,176 (26.6)	7,938 (50.9)	117,643 (59.7)		5,568 (96.0)	75,106 (54.4)	9,060 (54.6)	10,577 (71.2)	14,082 (76.8)		
1,030	1,099	182,561 (51.1)	50,957 (31.8)	4,203 (92.5)	30,024 (26.9)	2,085 (14.0)	3,422 (28.7)	9,075 (58.2)	131,604 (66.8)		5,739 (99.0)	86,415 (62.5)	10,037 (60.5)	11,718 (78.9)	14,445 (78.8)		
1,100	1,199	206,862 (57.9)	63,001 (39.3)	4,475 (98.5)	37,200 (33.4)	3,649 (24.6)	5,138 (43.1)	10,390 (66.6)	143,861 (73.0)		5,797 (100.0)	96,136 (69.6)	11,086 (66.8)	12,148 (81.8)	15,444 (84.3)		
1,200	1,299	233,747 (65.4)	76,688 (47.8)	4,543 (100.0)	47,783 (42.9)	4,360 (29.4)	6,554 (54.9)	11,299 (72.4)	157,059 (79.7)			106,564 (77.1)	12,379 (74.6)	13,039 (87.8)	16,030 (87.5)		
1,300	1,399	256,164 (71.7)	88,670 (55.3)		57,251 (51.4)	5,006 (33.7)	7,703 (64.6)	12,018 (77.0)	167,494 (85.0)			115,175 (83.4)	13,569 (81.8)	13,338 (89.8)	16,365 (89.3)		
1,400	1,499	275,219 (77.0)	100,559 (62.7)		67,134 (60.3)	5,864 (39.5)	8,642 (72.4)	12,228 (78.4)	174,660 (88.7)			121,475 (87.9)	13,929 (84.0)	13,531 (91.1)	16,678 (91.0)		
1,500		357,463 (100.0)	160,483 (100.0)		111,410 (100.0)	14,848 (100.0)	11,932 (100.0)	15,601 (100.0)	196,981 (100.0)			138,167 (100.0)	16,584 (100.0)	14,853 (100.0)	18,329 (100.0)		
月平均賃金額		182,647	232,169	43,616	71,068	243,329	310,030	224,077	157,446	142,302	42,530	75,497	153,188	158,715	119,152	102,972	
時間当り平均賃金額		1,304	1,532	847	897	1,523	1,931	1,616	1,435	1,117	859	882	1,141	1,168	1,042	1,073	
月一人当たり労働時間数		136	151	52	77	157	166	163	122	123	49	84	133	110	91		
第1・20分位数		830	840	825	825	850	890	850	825	825	830	830	828	825	800		
第1・10分位数		836	850	830	825	880	1,000	900	845	830	830	840	830	825	825		
第1・4分位数		890	1,015	850	830	1,071	1,211	1,000	900	860	850	880	865	840	830		
中位		1,080	1,323	850	850	1,385	1,650	1,250	1,023	951	850	870	1,000	1,000	850		
四分位偏差係数		0.2590	0.2680	0.0004	0.0706	0.2404	0.3204	0.2308	0.2273	0.1873	0.0005	0.0292	0.1894	0.2176	0.1202	0.1004	

【上段】 累積労働者数

【下段】 累積構成比