



ひと、暮らし、みらいのために

宮城労働局

Miyagi Labour Bureau

https://jsite.mhlw.go.jp/miyagi-roudoukyoku/

Press Release

令和3年12月6日

宮城労働局職業安定部職業安定課

職業安定課長 立花 真寿

職業紹介係長 高橋 達也

電話 022(299)8061

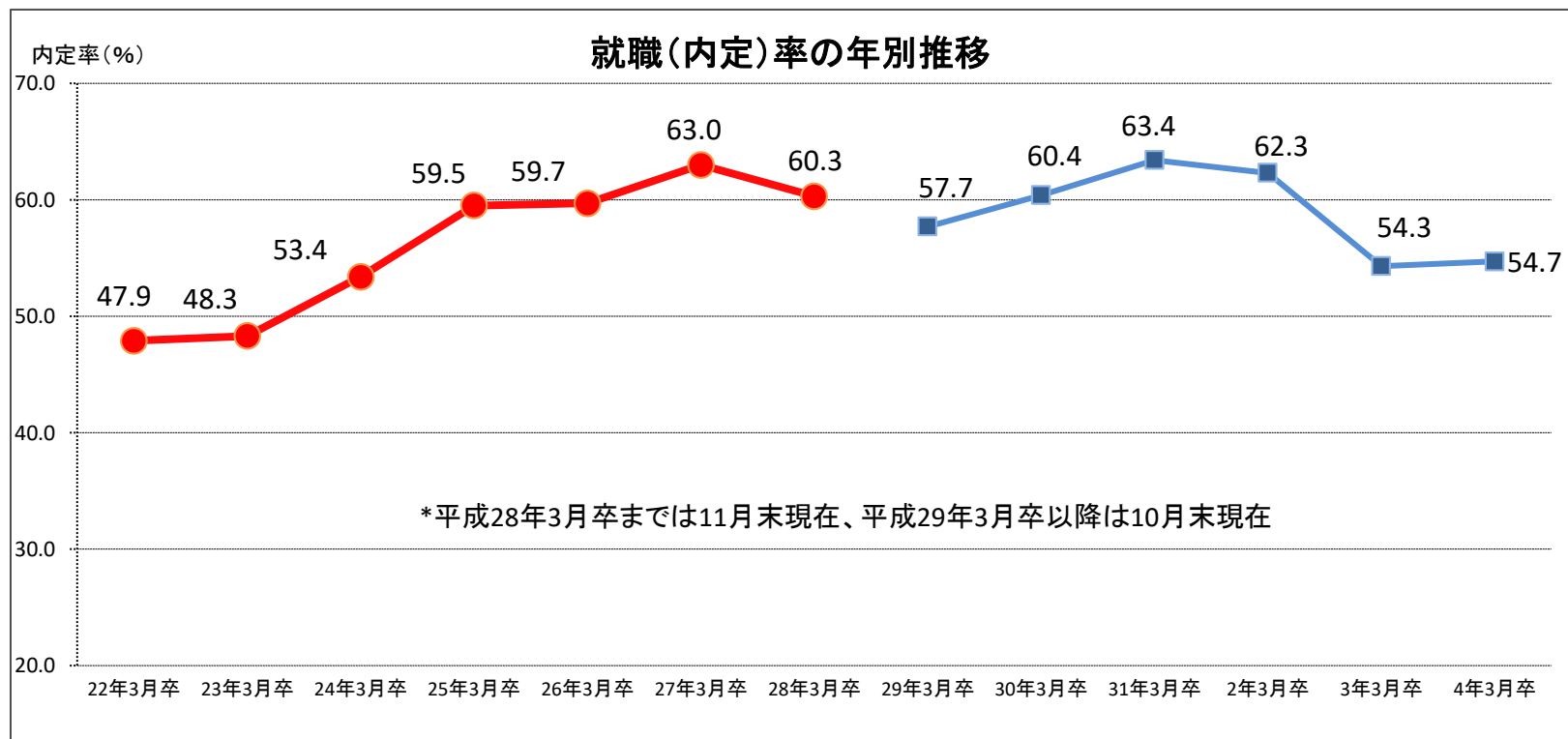
令和4年3月新規大学等卒業予定者の就職(内定)状況について

— 令和3年10月末現在 —

54.7% (前年同期比0.4ポイント増加)

～ 昨年より引き続き50%台 ～

〔 **男子 56.3%**(前年同期比0.1ポイント増加)、**女子 53.2%**(前年同期比0.9ポイント増加) 〕



宮城労働局(仙台新卒応援ハローワーク)は、宮城県内の各大学等の協力を得て令和4年3月新規大学等卒業予定者の就職(内定)状況について調査を実施し、このほど令和3年10月末現在の状況を取りまとめました。(3ページ)

【学校区別の就職(内定)率】

大	学	58.2%	(前年同期比 1.5ポイント減少)			
短	期	大	学 48.8%	(前年同期比 1.4ポイント増加)		
高	等	専	門	学	校 88.0%	(前年同期比 4.1ポイント減少)
専	修	学	校 48.4%	(前年同期比 4.5ポイント増加)		

【「令和4年3月新規大学等卒業予定者の就職(内定)状況について」(令和3年10月末現在)の活用にあたって】

本調査は、宮城労働局(仙台新卒応援ハローワーク)が県内全ての大学等(※)に調査を依頼し、令和3年10月末時点で学生からの報告等により把握している就職(内定)状況等を取りまとめたものです。

なお、就職(内定)者数は、大学等の協力により可能な限り把握に努めておりますが、就職(内定)決定しているものの報告のない学生や連絡の取れない学生などは含まれておりません。

また、厚生労働省及び文部科学省が公表している「大学等卒業予定者の就職内定状況」は抽出調査として実施しており、調査時点ごとに、電話・面接等の方法により抽出した学生全員に対して学校を通じて就職状況を確認した結果であり調査方法が異なることから、本調査と直接数値を比較できるものではありません。

(※)大学14校、短期大学5校、高等専門学校1校、専修学校48校

【ハローワークの就職支援ナビゲーターが就職活動を支援しています】

仙台新卒応援ハローワークをはじめとした県内各ハローワークでは、各大学等と連携の下、就職支援ナビゲーター(新卒者等の就職支援を専門とする職業相談員)が、担当者制によるきめ細かな相談や、応募書類の作成相談、面接指導など就職活動を支援しています。卒業までに一人でも多くの未内定者が就職できるよう、全力で取り組んでまいります。

また、仙台新卒応援ハローワークでは就職活動に役立つセミナーやガイダンスの開催、臨床心理士による心理的サポートなども行っております。

大学、短期大学、高等専門学校及び専修学校の状況

【全体】

区 分	就職(内定)率	参考 前年度卒業学生の就職率 (令和2年10月末現在)
大 学	58.2% (▲1.5)	59.7%
短 期 大 学	48.8% (1.4)	47.4%
高 等 専 門 学 校	88.0% (▲4.1)	92.1%
専 修 学 校	48.4% (4.5)	43.9%
総 計	54.7% (0.4)	54.3%

【男子】

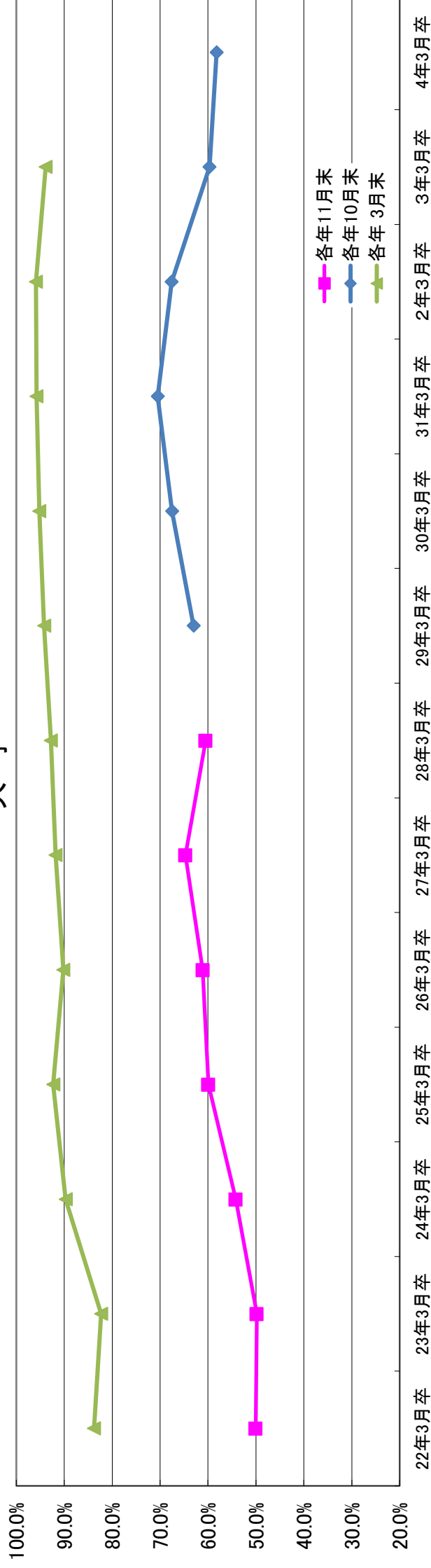
区 分	就職(内定)率	参考 前年度卒業学生の就職率 (令和2年10月末現在)
大 学	59.4% (▲1.1)	60.5%
短 期 大 学	33.9% (0.9)	33.0%
高 等 専 門 学 校	87.2% (▲3.9)	91.1%
専 修 学 校	48.8% (3.7)	45.1%
総 計	56.3% (0.1)	56.2%

【女子】

区 分	就職(内定)率	参考 前年度卒業学生の就職率 (令和2年10月末現在)
大 学	56.8% (▲1.9)	58.7%
短 期 大 学	50.6% (1.9)	48.7%
高 等 専 門 学 校	91.1% (▲4.6)	95.7%
専 修 学 校	48.0% (5.2)	42.8%
総 計	53.2% (0.9)	52.3%

注 ()内は前年同期との差である。

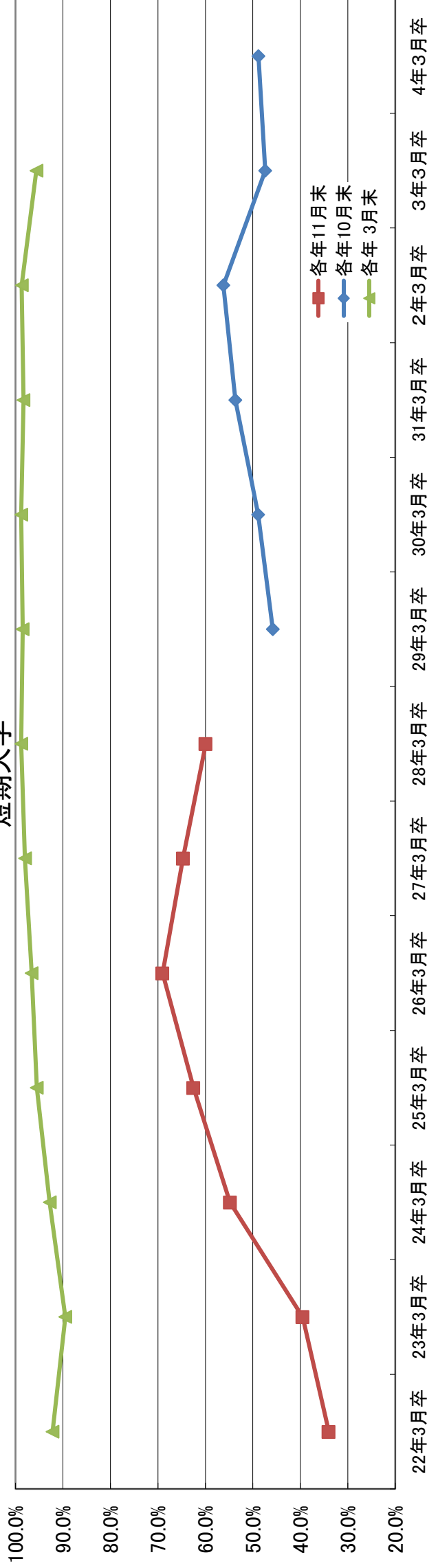
大学



大学		平成22年3月卒	平成23年3月卒	平成24年3月卒	平成25年3月卒	平成26年3月卒	平成27年3月卒	平成28年3月卒	平成29年3月卒	平成30年3月卒	平成31年3月卒	令和2年3月卒	令和3年3月卒	令和4年3月卒
就職希望者	計	7,763	8,056	8,345	8,346	8,798	8,729	8,338	9,010	8,796	10,456	10,475	10,451	10,410
	男	3,969	4,030	4,181	4,194	4,275	4,240	4,097	4,586	4,469	5,944	5,846	5,848	5,702
	女	3,794	4,026	4,164	4,152	4,523	4,489	4,241	4,424	4,327	4,512	4,629	4,603	4,708
就職者(内定)者	計	3,886	4,009	4,525	4,999	5,378	5,646	5,048	5,674	5,937	7,368	7,076	6,240	6,062
	男	2,153	2,073	2,346	2,549	2,625	2,717	2,458	2,848	3,026	4,176	4,022	3,539	3,389
	女	1,733	1,936	2,179	2,450	2,753	2,929	2,590	2,826	2,911	3,192	3,054	2,701	2,673
就職率(内定)率	計	50.1%	49.8%	54.2%	59.9%	61.1%	64.7%	60.5%	63.0%	67.5%	70.5%	67.6%	59.7%	58.2%
	男	54.2%	51.4%	56.1%	60.8%	61.4%	64.1%	60.0%	62.1%	67.7%	70.3%	68.8%	60.5%	59.4%
	女	45.7%	48.1%	52.3%	59.0%	60.9%	65.2%	61.1%	63.9%	67.3%	70.7%	66.0%	58.7%	56.8%
就職希望者	計	7,708	7,529	8,180	8,085	8,675	8,629	8,257	8,626	8,453	10,176	10,527	10,310	
	男	3,877	3,735	4,075	4,021	4,262	4,179	4,101	4,266	4,265	5,780	5,888	5,724	
	女	3,831	3,794	4,105	4,064	4,413	4,450	4,156	4,360	4,188	4,396	4,639	4,586	
就職者(内定)者	計	6,460	6,197	7,334	7,464	7,826	7,919	7,660	8,128	8,044	9,753	10,098	9,680	
	男	3,289	3,073	3,590	3,661	3,843	3,770	3,685	3,965	4,030	5,518	5,651	5,374	
	女	3,171	3,124	3,744	3,803	3,983	4,149	3,975	4,163	4,014	4,235	4,447	4,306	
就職率(内定)率	計	83.8%	82.3%	89.7%	92.3%	90.2%	91.8%	92.8%	94.2%	95.2%	95.8%	95.9%	93.9%	
	男	84.8%	82.3%	88.1%	91.0%	90.2%	90.2%	89.9%	92.9%	94.5%	95.5%	96.0%	93.9%	
	女	82.8%	82.3%	91.2%	93.6%	90.3%	93.2%	95.6%	95.5%	95.8%	96.3%	95.9%	93.9%	

* 平成28年3月卒までは11月末現在、平成29年3月卒以降は10月末現在

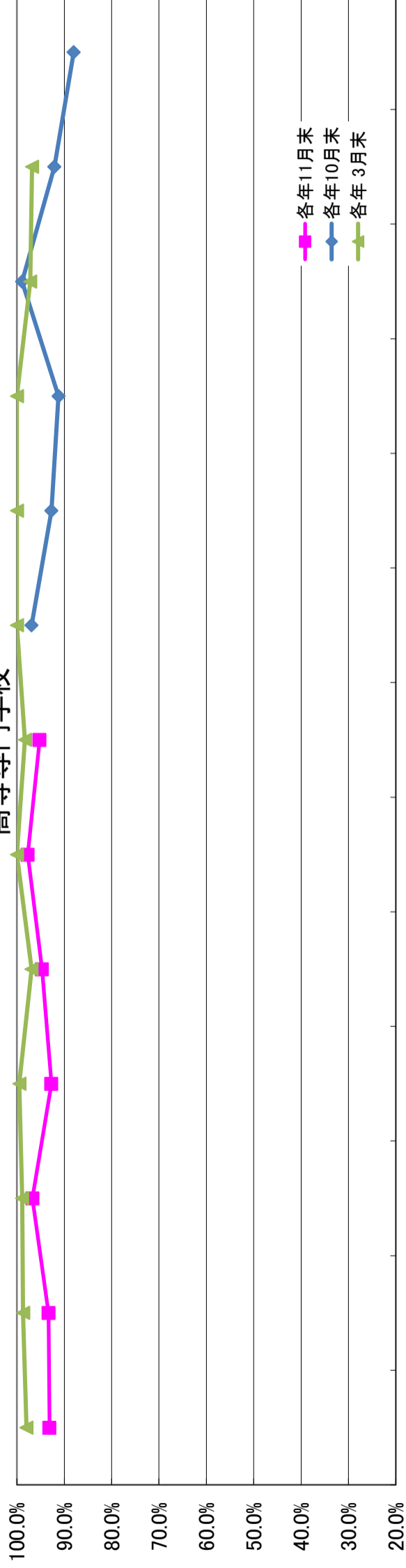
短期大学



短期大学	平成22年3月卒	平成23年3月卒	平成24年3月卒	平成25年3月卒	平成26年3月卒	平成27年3月卒	平成28年3月卒	平成29年3月卒	平成30年3月卒	平成31年3月卒	令和2年3月卒	令和3年3月卒	令和4年3月卒
	就職者数	計 559	計 580	計 542	計 514	計 490	計 696	計 831	計 998	計 962	計 1,036	計 985	計 1,082
就(内定)者数	男 33	男 35	男 35	男 40	男 29	男 48	男 105	男 143	男 109	男 123	男 112	男 91	男 112
	女 526	女 545	女 507	女 474	女 461	女 648	女 726	女 855	女 853	女 913	女 873	女 991	女 937
就(内定)率	計 190	計 229	計 297	計 321	計 338	計 450	計 498	計 457	計 470	計 556	計 554	計 513	計 512
	男 5	男 15	男 21	男 18	男 12	男 28	男 36	男 42	男 28	男 45	男 39	男 30	男 38
	女 185	女 214	女 276	女 303	女 326	女 422	女 462	女 415	女 442	女 511	女 515	女 483	女 474
就(内定)率	計 34.0%	計 39.5%	計 54.8%	計 62.5%	計 69.0%	計 64.7%	計 59.9%	計 45.8%	計 48.9%	計 53.7%	計 56.2%	計 47.4%	計 48.8%
	男 15.2%	男 42.9%	男 60.0%	男 45.0%	男 41.4%	男 58.3%	男 34.3%	男 29.4%	男 25.7%	男 36.6%	男 34.8%	男 33.0%	男 33.9%
	女 35.2%	女 39.3%	女 54.4%	女 63.9%	女 70.7%	女 65.1%	女 63.6%	女 48.5%	女 51.8%	女 56.0%	女 59.0%	女 48.7%	女 50.6%
就(内定)率	計 528	計 562	計 502	計 493	計 465	計 666	計 762	計 954	計 907	計 953	計 913	計 995	計 995
	男 24	男 33	男 27	男 33	男 26	男 43	男 81	男 131	男 96	男 100	男 90	男 81	男 81
	女 504	女 529	女 475	女 460	女 439	女 623	女 681	女 823	女 811	女 853	女 823	女 914	女 914
就(内定)数	計 487	計 503	計 466	計 471	計 449	計 653	計 753	計 940	計 896	計 937	計 901	計 951	計 951
	男 24	男 29	男 23	男 29	男 22	男 42	男 81	男 125	男 93	男 92	男 88	男 73	男 73
	女 463	女 474	女 443	女 442	女 427	女 611	女 672	女 815	女 803	女 845	女 813	女 878	女 878
就(内定)率	計 92.2%	計 89.5%	計 92.8%	計 95.5%	計 96.6%	計 98.0%	計 98.8%	計 98.5%	計 98.8%	計 98.3%	計 98.7%	計 95.6%	計 95.6%
	男 100.0%	男 87.9%	男 85.2%	男 87.9%	男 84.6%	男 97.7%	男 100.0%	男 95.4%	男 96.9%	男 92.0%	男 97.8%	男 90.1%	男 90.1%
	女 91.9%	女 89.6%	女 93.3%	女 96.1%	女 97.3%	女 98.1%	女 98.7%	女 99.0%	女 99.0%	女 99.1%	女 98.8%	女 96.1%	女 96.1%
	各年10月末												
	各年3月末												

* 平成28年3月卒までは11月末現在、平成29年3月卒以降は10月末現在

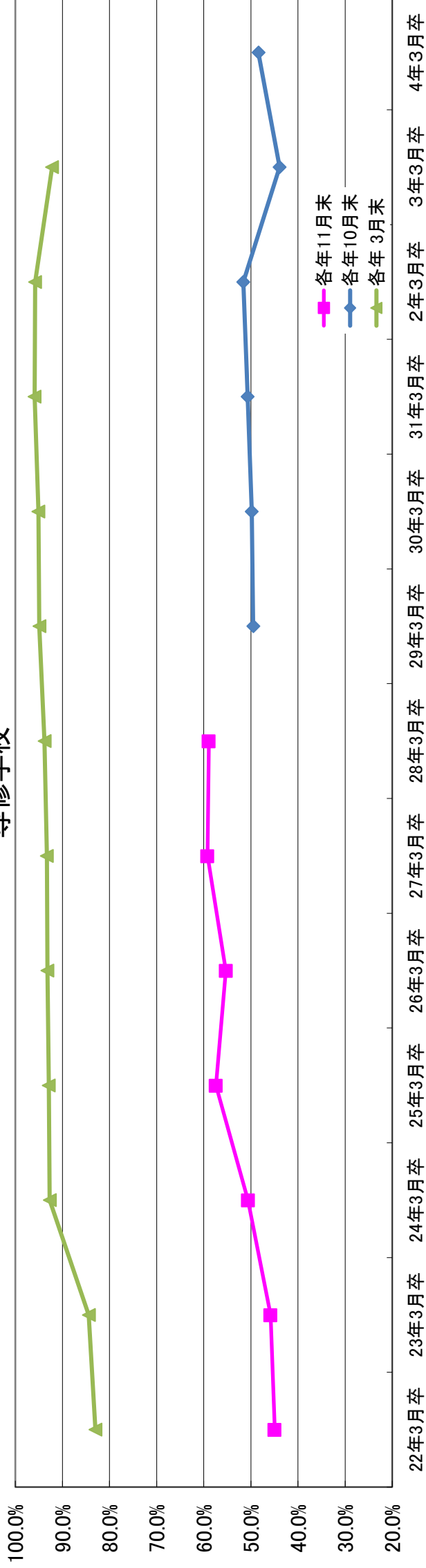
高等専門学校



高等専門学校		平成22年 3月卒	23年3月卒	24年3月卒	平成23年 3月卒	平成24年 3月卒	平成25年 3月卒	平成26年 3月卒	平成27年 3月卒	平成28年 3月卒	29年3月卒	30年3月卒	平成30年 3月卒	平成31年 3月卒	令和2年 3月卒	令和3年 3月卒	令和4年 3月卒
各年 11月末	計	204	180	181	205	190	190	132	166	各年 10月末							
	就職者 希望数	157	150	150	159	160	105	132									
	就職者 (内定)数	47	30	31	46	30	27	34									
各年 3月末	計	190	168	175	190	180	129	158	各年 3月末								
	就職者 希望数	149	146	145	150	151	103	125									
	就職者 (内定)数	41	22	30	40	29	26	33									
各年 11月末	計	93.1%	93.3%	96.7%	92.7%	94.7%	97.7%	95.2%									
	就職者 希望数	94.9%	97.3%	96.7%	94.3%	94.4%	98.1%	94.7%									
	就職者 (内定)率	87.2%	73.3%	96.8%	87.0%	96.7%	96.3%	97.1%									
各年 3月末	計	198	224	181	199	191	128	179									
	就職者 希望数	154	191	149	154	161	102	146									
	就職者 (内定)数	44	33	32	45	30	26	33									
各年 3月末	計	98.0%	98.7%	98.9%	99.5%	96.9%	100.0%	98.3%									
	就職者 希望数	98.1%	99.0%	99.3%	99.4%	96.3%	100.0%	97.9%									
	就職者 (内定)率	97.7%	97.0%	96.9%	100.0%	100.0%	100.0%	100.0%									

* 平成28年3月卒までは11月末現在、平成29年3月卒以降は10月末現在

専修学校



専修学校	平成22年3月卒	平成23年3月卒	平成24年3月卒	平成25年3月卒	平成26年3月卒	平成27年3月卒	平成28年3月卒	平成29年3月卒	平成30年3月卒	平成31年3月卒	令和2年3月卒	令和3年3月卒	令和4年3月卒
	就業者希望数	計 5,954	計 5,911	計 5,727	計 5,458	計 5,399	計 5,604	計 5,584	計 5,215	計 5,488	計 5,401	計 5,204	計 5,494
就業者(内定)者	計	2,673	2,839	2,880	2,633	2,601	2,674	2,429	2,585	2,510	2,501	2,601	2,789
	男	3,281	3,072	2,847	2,825	2,798	2,956	2,910	2,786	2,903	2,703	2,893	3,155
就職率(内定)率	計	44.9%	45.8%	50.6%	57.4%	55.3%	59.2%	58.9%	49.5%	49.8%	50.7%	51.6%	48.4%
	男	49.2%	47.7%	54.0%	60.5%	60.5%	62.5%	61.5%	52.1%	51.4%	52.5%	54.2%	48.8%
就業者希望数	計	5,592	5,417	5,300	4,863	5,137	5,352	5,313	5,022	5,080	5,074	4,865	5,162
	男	2,503	2,524	2,680	2,519	2,443	2,542	2,546	2,247	2,389	2,335	2,339	2,422
就業者(内定)者	計	4,639	4,572	4,911	4,520	4,790	4,993	4,985	4,764	4,829	4,867	4,698	4,761
	男	2,093	2,160	2,472	2,339	2,288	2,376	2,392	2,124	2,268	2,227	2,239	2,215
就職率(内定)率	計	83.0%	84.4%	92.7%	92.9%	93.2%	93.3%	93.8%	94.9%	95.1%	95.9%	96.6%	92.2%
	男	83.6%	85.6%	92.2%	92.9%	93.7%	93.5%	94.0%	94.5%	94.9%	95.4%	95.7%	91.5%
	女	82.4%	83.4%	93.1%	93.0%	92.9%	93.1%	95.1%	95.2%	96.4%	97.3%	92.9%	92.9%

* 平成28年3月卒までは11月末現在、平成29年3月卒以降は10月末現在

令和4年3月新規大卒等卒業者の職業紹介状況（令和3年10月末現在）

宮城県内大学等対象
仙台新卒応援ハローワーク調べ

1 求人状況

学校区分	計	県内	県外
大学	82,537	5,324	77,213
短期大学	10,153	2,905	7,248
高等専門学校	2,899	239	2,660
専修学校	44,625	7,608	37,017
合計	140,214	16,076	124,138

2 卒業者数

学校区分	計	男	女
大学	14,288	8,495	5,793
短期大学	1,076	116	960
高等専門学校	366	289	77
専修学校	6,362	2,999	3,363
合計	22,092	11,899	10,193

※ 参考 前年比

項目	就職者数(%)		内定率(ポイント)		求人数(%)
	計	女	計	女	
学校区分					
大学	▲ 2.9	▲ 4.2	▲ 1.0	▲ 1.1	▲ 1.9
短期大学	▲ 0.2	▲ 1.9	▲ 1.4	▲ 0.9	▲ 6.6
高等専門学校	▲ 7.1	▲ 7.1	▲ 6.8	▲ 3.9	▲ 2.8
専修学校	19.2	16.0	22.3	3.7	4.1
合計	2.9	0.7	5.3	0.4	47.6

3 求職・就職の状況

項目	就職希望者数						就職決定(内定)者数						内定率(%)									
	性別	地域	男			女			計	県内	県外	男			女							
			計	県内	県外	計	県内	県外				計	県内	県外								
学校区分																						
大学			10,410	4,536	2,241	3,461	2,413	4,708	2,295	2,413	6,062	1,891	4,171	3,389	891	2,498	2,673	1,000	1,673	58.2	59.4	56.8
短期大学			1,049	743	112	74	38	937	669	268	512	327	185	38	21	17	474	306	168	48.8	33.9	50.6
高等専門学校			209	28	164	16	148	45	12	33	184	35	149	143	22	121	41	13	28	88.0	87.2	91.1
専修学校			5,944	2,935	2,789	1,244	1,545	3,155	1,691	1,464	2,877	1,219	1,658	1,362	509	853	1,515	710	805	48.4	48.8	48.0
合計			17,612	8,242	8,767	3,575	5,192	8,845	4,667	4,178	9,635	3,472	6,163	4,932	1,443	3,489	4,703	2,029	2,674	54.7	56.3	53.2

(職業紹介状況前年度比較)

1 (1) 求人数(合計)

項目 学校区分	①令和4年3月卒	②令和3年3月卒	増減率(%)
大学	82,537	38,291	115.6
短期大学	10,153	10,868	▲ 6.6
高等専門学校	2,899	2,981	▲ 2.8
専修学校	44,625	42,864	4.1
合計	140,214	95,004	47.6

1 (2) 求人数(県内)

求人数 学校区分	①令和4年3月卒	②令和3年3月卒	増減率(%)
大学	5,324	5,370	▲ 0.9
短期大学	2,905	2,951	▲ 1.6
高等専門学校	239	262	▲ 8.8
専修学校	7,608	7,293	4.3
合計	16,076	15,876	1.3

1 (3) 求人数(県外)

求人数 学校区分	①令和4年3月卒	②令和3年3月卒	増減率(%)
大学	77,213	32,921	134.5
短期大学	7,248	7,917	▲ 8.5
高等専門学校	2,660	2,719	▲ 2.2
専修学校	37,017	35,571	4.1
合計	124,138	79,128	56.9

2 卒業者数

項目 学校区分 / 性別	①令和4年3月卒			②令和3年3月卒			増減数			増減率(%)		
	計	男	女	計	男	女	計	男	女	計	男	女
大学	14,288	8,495	5,793	13,980	8,370	5,610	308	125	183	2.2	1.5	3.3
短期大学	1,076	116	960	1,093	92	1,001	▲ 17	24	▲ 41	▲ 1.6	26.1	▲ 4.1
高等専門学校	366	289	77	349	282	67	17	7	10	4.9	2.5	14.9
専修学校	6,362	2,999	3,363	5,899	2,823	3,076	463	176	287	7.8	6.2	9.3
合計	22,092	11,899	10,193	21,321	11,567	9,754	771	332	439	3.6	2.9	4.5

3 就職希望者数

項目 学校区分 / 性別	①令和4年3月卒			②令和3年3月卒			増減数			増減率(%)		
	計	男	女	計	男	女	計	男	女	計	男	女
大学	10,410	5,702	4,708	10,451	5,848	4,603	▲ 41	▲ 146	105	▲ 0.4	▲ 2.5	2.3
短期大学	1,049	112	937	1,082	91	991	▲ 33	21	▲ 54	▲ 3.0	23.1	▲ 5.4
高等専門学校	209	164	45	215	169	46	▲ 6	▲ 5	▲ 1	▲ 2.8	▲ 3.0	▲ 2.2
専修学校	5,944	2,789	3,155	5,494	2,601	2,893	450	188	262	8.2	7.2	9.1
合計	17,612	8,767	8,845	17,242	8,709	8,533	370	58	312	2.1	0.7	3.7

令和3年10月末現在

4 就職決定(内定)数

項目 学校区分 性別	①令和4年3月卒			②令和3年3月卒			増減数			増減率(%)		
	計	男	女	計	男	女	計	男	女	計	男	女
大学	6,062	3,389	2,673	6,240	3,539	2,701	▲178	▲150	▲28	▲2.9	▲4.2	▲1.0
短期大学	512	38	474	513	30	483	▲1	8	▲9	▲0.2	26.7	▲1.9
高等専門学校	184	143	41	198	154	44	▲14	▲11	▲3	▲7.1	▲7.1	▲6.8
専修学校	2,877	1,362	1,515	2,413	1,174	1,239	464	188	276	19.2	16.0	22.3
合計	9,635	4,932	4,703	9,364	4,897	4,467	271	35	236	2.9	0.7	5.3

5 就職希望者に対する就職決定(内定)率(%)

項目 学校区分 性別	①令和4年3月卒			②令和3年3月卒			①-②(ポイント)		
	計	男	女	計	男	女	計	男	女
大学	58.2	59.4	56.8	59.7	60.5	58.7	▲1.5	▲1.1	▲1.9
短期大学	48.8	33.9	50.6	47.4	33.0	48.7	1.4	0.9	1.9
高等専門学校	88.0	87.2	91.1	92.1	91.1	95.7	▲4.1	▲3.9	▲4.6
専修学校	48.4	48.8	48.0	43.9	45.1	42.8	4.5	3.7	5.2
合計	54.7	56.3	53.2	54.3	56.2	52.3	0.4	0.1	0.9

6 卒業者に対する就職決定(内定)率(%)

項目 学校区分 性別	①令和4年3月卒			②令和3年3月卒			①-②(ポイント)		
	計	男	女	計	男	女	計	男	女
大学	42.4	58.5	46.1	44.6	42.3	48.1	▲2.2	16.2	▲2.0
短期大学	47.6	32.8	49.4	46.9	32.6	48.3	0.7	0.2	1.1
高等専門学校	50.3	49.5	53.2	56.7	54.6	65.7	▲6.4	▲5.1	▲12.5
専修学校	45.2	45.4	45.0	40.9	41.6	40.3	4.3	3.8	4.7
合計	43.6	41.4	46.1	43.9	42.3	45.8	▲0.3	▲0.9	0.3

7(1) 県内・県外別就職決定(内定)者数(県内)

令和3年10月末現在

項目 学校区分 性別	① 令和4年3月卒			② 令和3年3月卒			増減数			増減率(%)		
	計	男	女	計	男	女	計	男	女	計	男	女
	大学	1,891	891	1,000	2,361	1,185	1,176	▲ 470	▲ 294	▲ 176	▲ 19.9	▲ 24.8
短期大学	327	21	306	300	23	277	27	▲ 2	29	9.0	▲ 8.7	10.5
高等専門学校	35	22	13	34	24	10	1	▲ 2	3	2.9	▲ 8.3	30.0
専修学校	1,219	509	710	1,047	449	598	172	60	112	16.4	13.4	18.7
合計	3,472	1,443	2,029	3,742	1,681	2,061	▲ 270	▲ 238	▲ 32	▲ 7.2	▲ 14.2	▲ 1.6

7(2) 県内・県外別就職決定(内定)者数(県外)

項目 学校区分 性別	① 令和4年3月卒			② 令和3年3月卒			増減数			増減率(%)		
	計	男	女	計	男	女	計	男	女	計	男	女
	大学	4,171	2,498	1,673	3,879	2,354	1,525	292	144	148	7.5	6.1
短期大学	185	17	168	213	7	206	▲ 28	10	▲ 38	▲ 13.1	142.9	▲ 18.4
高等専門学校	149	121	28	164	130	34	▲ 15	▲ 9	▲ 6	▲ 9.1	▲ 6.9	▲ 17.6
専修学校	1,658	853	805	1,366	725	641	292	128	164	21.4	17.7	25.6
合計	6,163	3,489	2,674	5,622	3,216	2,406	541	273	268	9.6	8.5	11.1