

～ ハローワーク仙台管内の一般職業紹介状況について ～

<令和3年10月内容>

【概況】

- 有効求人倍率(原数値)は、1.53倍で、前年同月を0.29ポイント上回った。
- 新規求人倍率(原数値)は、3.08倍で、前年同月を0.79ポイント上回った。

○求人の状況

- 新規求人数は11,978人(前年同月比+18.6%、+1,876人)となり、前年同月比で令和3年3月から8か月連続で増加となりました。
- 一般求人は前年同月比で令和3年6月から5か月連続で増加となりました。産業別にみると、「サービス業」(+471人)などで大きく増加しました。
- パート求人は前年同月比で令和3年3月から8か月連続で増加となりました。産業別にみると、「卸売業・小売業」(+180人)などで大きく増加しました。
- 月間有効求人数は29,534人(前年同月比+15.3%、+3,921人)となり、前年同月比で令和3年4月から7か月連続で増加となりました。

○求職の状況

- 新規求職申込件数は3,886人(前年同月比▲11.8%、▲518人)となり、前年同月比で令和3年6月から5か月連続で減少となりました。
- 新規常用フルタイム就職希望者の態様別登録状況を前年同月比で見ると、「在職者」:▲5.2%、「離職者」:▲6.8%、「無業者」:▲57.1%となっています。新規常用フルタイム全体では、▲13.0%となっています。
- 月間有効求職者数は19,330人(前年同月比▲6.1%、▲1,257人)となり、前年同月比で令和3年7月から4か月連続で減少となりました。

○有効求人倍率の状況

- 有効求人倍率(原数値)は、1.53倍となり、令和3年6月から5か月連続で増加となりました。また、平成23年11月から120か月連続で1倍を超えています。

(注) ハローワーク仙台の管轄地域: 仙台市、名取市、岩沼市、亶理郡(亶理町・山元町)。

※ 令和3年9月から新規求職申込件数・月間有効求職者数はハローワーク利用登録者のみ計上しております。

【添付資料】

- ① 雇用情勢
- ② 求人・求職の状況
- ③ 産業別新規求人の状況
- ④ 年齢別有効常用求職者の状況

雇用情勢

令和3年10月内容

※ 有効求人数は前年同月比で令和3年4月から7か月連続で増加した。有効求人倍率は120か月連続で1倍を超えて推移している。

求人倍率

(倍)

	令和3年10月	令和2年10月	令和1年10月	平成30年10月
有効求人倍率	1.53	1.24	1.81	1.90
新規求人倍率	3.08	2.29	3.11	2.94

※ 有効求人倍率は前月比0.06ポイント増加(9月 1.47倍)、新規求人倍率は前月比0.39ポイント増加(9月 2.69倍)

求人数

(人)

	令和3年10月	令和2年10月	令和1年10月	平成30年10月
有効求人数	29,534	25,613	34,261	36,929
新規求人数	11,978	10,102	13,284	14,022

※ 有効求人数は前月比6.8%増加(9月 27,660人)、新規求人数は前月比19.4%増加(9月 10,030人)

求職者数

(人)

	令和3年10月	令和2年10月	令和1年10月	平成30年10月
有効求職者数	19,330	20,587	18,894	19,487
新規求職者数	3,886	4,404	4,272	4,764

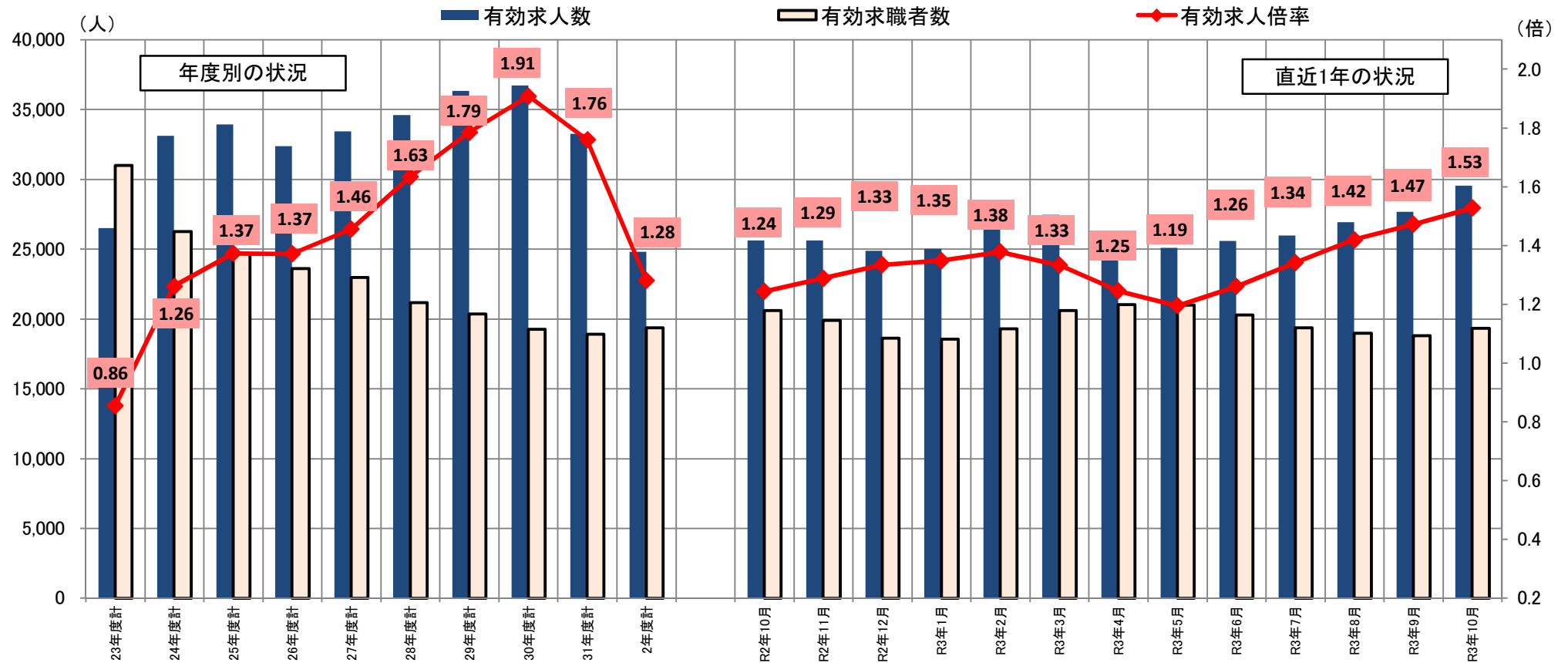
※ 有効求職者数は前月比2.8%増加(9月 18,796人)、新規求職者数は前月比4.4%増加(9月 3,724人)

求人・求職の状況

有効求人はH30年3月(39,113人)をピークに減少。R2年3月から20か月連続で3万人台を下回っている。

有効求職はR1年12月(17,158人)を底に増加。R3年7月から4か月連続で2万人台を下回っている。

有効求人倍率はR1年12月の1.99倍をピークに低下。R3年6月から5か月連続で増加している。



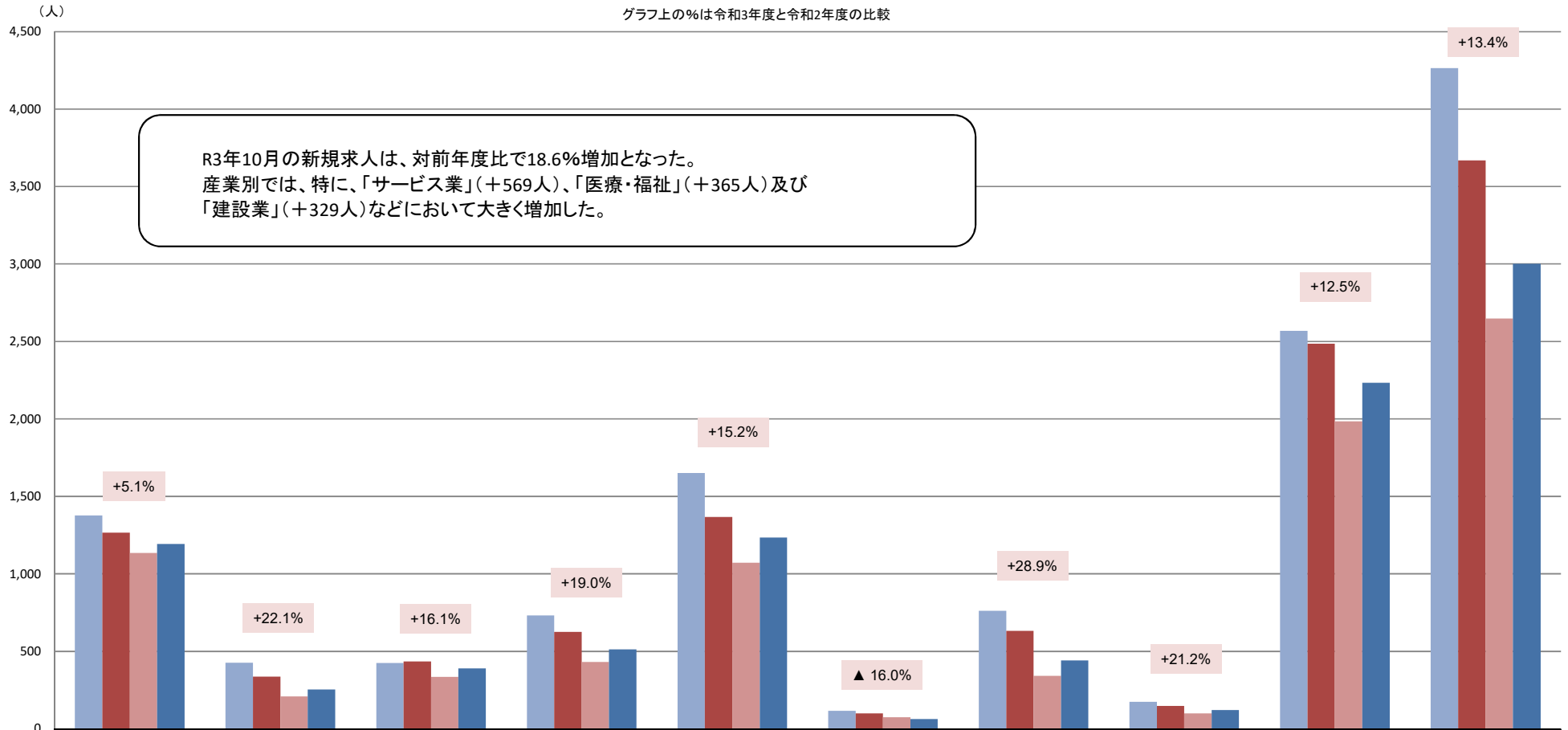
	25年度計	26年度計	27年度計	28年度計	29年度計	30年度計	31年度計	02年度計
有効求人数	33,908	32,356	33,405	34,590	36,332	36,716	33,234	24,793
有効求職者数	24,705	23,595	22,953	21,163	20,348	19,241	18,896	19,347
有効求人倍率	1.37	1.37	1.46	1.63	1.79	1.91	1.76	1.28

	R2年10月	R2年11月	R2年12月	R3年1月	R3年2月	R3年3月	R3年4月	R3年5月	R3年6月	R3年7月	R3年8月	R3年9月	R3年10月
有効求人数	25,613	25,611	24,849	25,006	26,571	27,451	26,171	25,065	25,575	25,978	26,906	27,660	29,534
有効求職者数	20,587	19,883	18,625	18,537	19,275	20,595	21,010	20,976	20,286	19,366	18,957	18,796	19,330
有効求人倍率	1.24	1.29	1.33	1.35	1.38	1.33	1.25	1.19	1.26	1.34	1.42	1.47	1.53

注1) 有効求人数、有効求職者数及び有効求人倍率は原数値。
 注2) R3年9月から有効求職者数はハローワーク利用登録者のみ計上。

産業別新規求人状況

グラフ上の%は令和3年度と令和2年度の比較



	D 建設業	E 製造業	G 情報通信業	H 運輸業、郵便業	I 卸売業・小売業	J 金融業・保険業	M 宿泊業・飲食サービス業	O 教育、学習支援業	P 医療・福祉	L,N,R等サービス業*
■ 30年度 月平均	1,377	426	424	732	1,651	116	762	174	2,569	4,265
■ 31年度 月平均	1,266	336	434	625	1,367	99	632	147	2,486	3,669
■ 02年度4-10月	1,135	208	335	431	1,072	75	342	99	1,985	2,649
■ 03年度4-10月	1,193	254	389	513	1,235	63	441	120	2,233	3,003

* L,N,R等サービス業は、L-「学術研究、専門・技術サービス業」、N-「生活関連サービス業、娯楽業」、R-「サービス業(他に分類されないもの)」および中分類70-「物品賃貸業」の合計。9

年齢別有効常用求職者の状況

＜令和3年10月末現在＞

常用全数 19,270人

