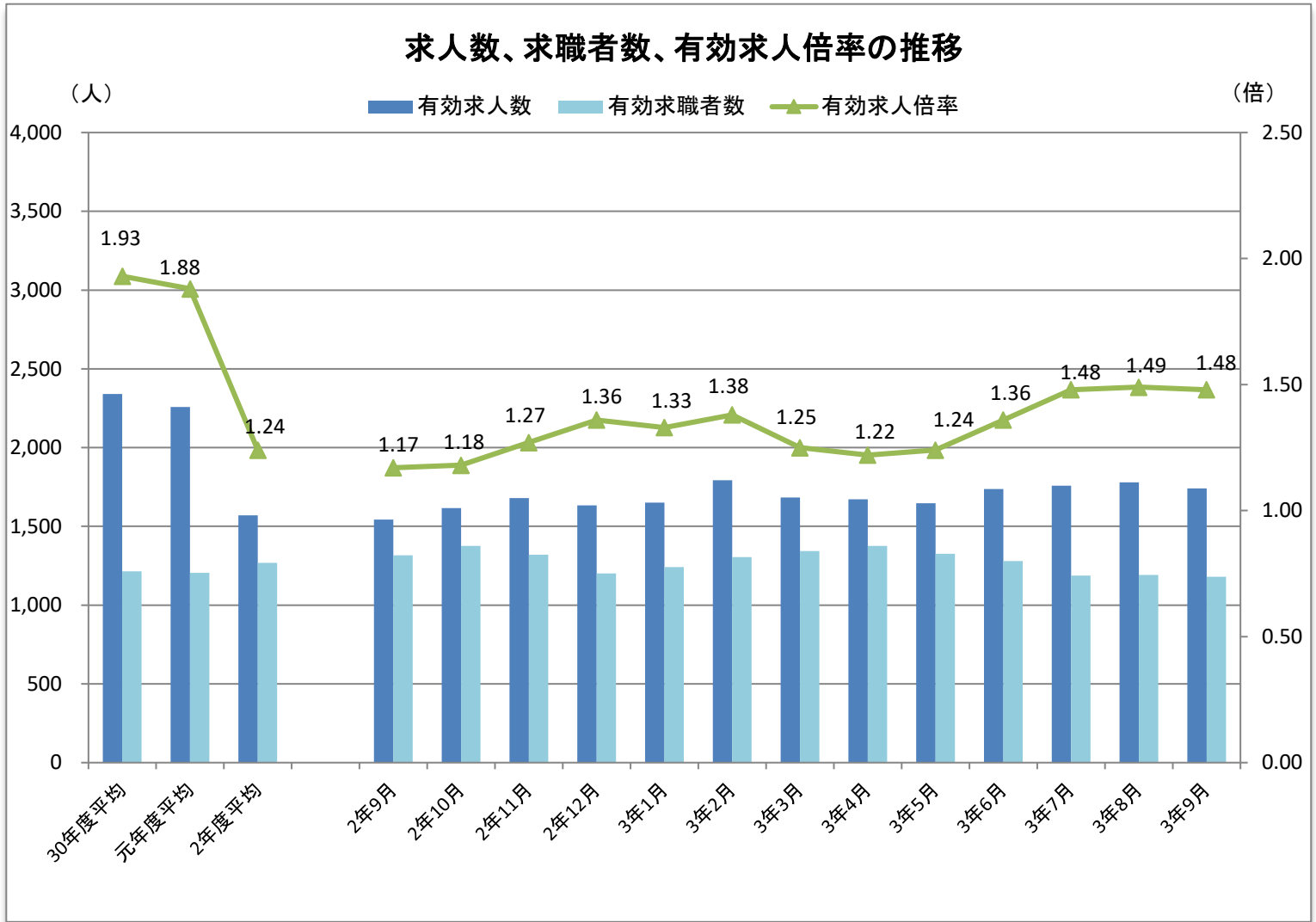


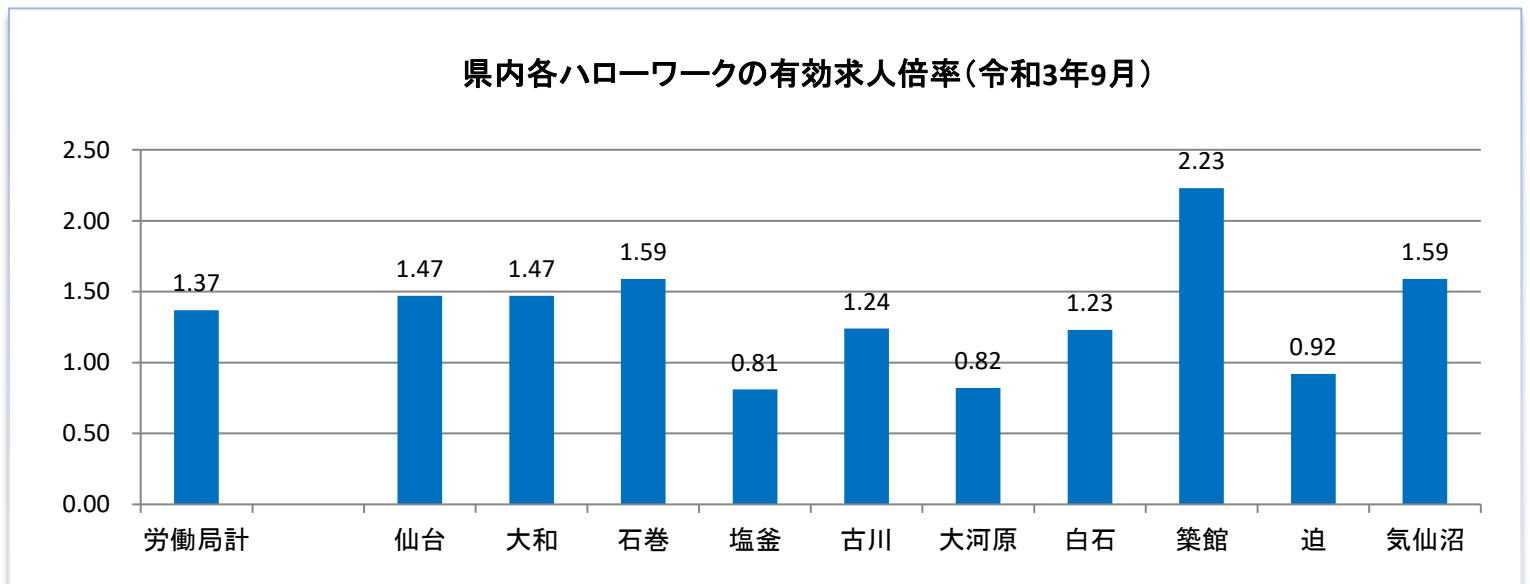
ハローワーク大和



管内の雇用状況(令和3年9月内容)



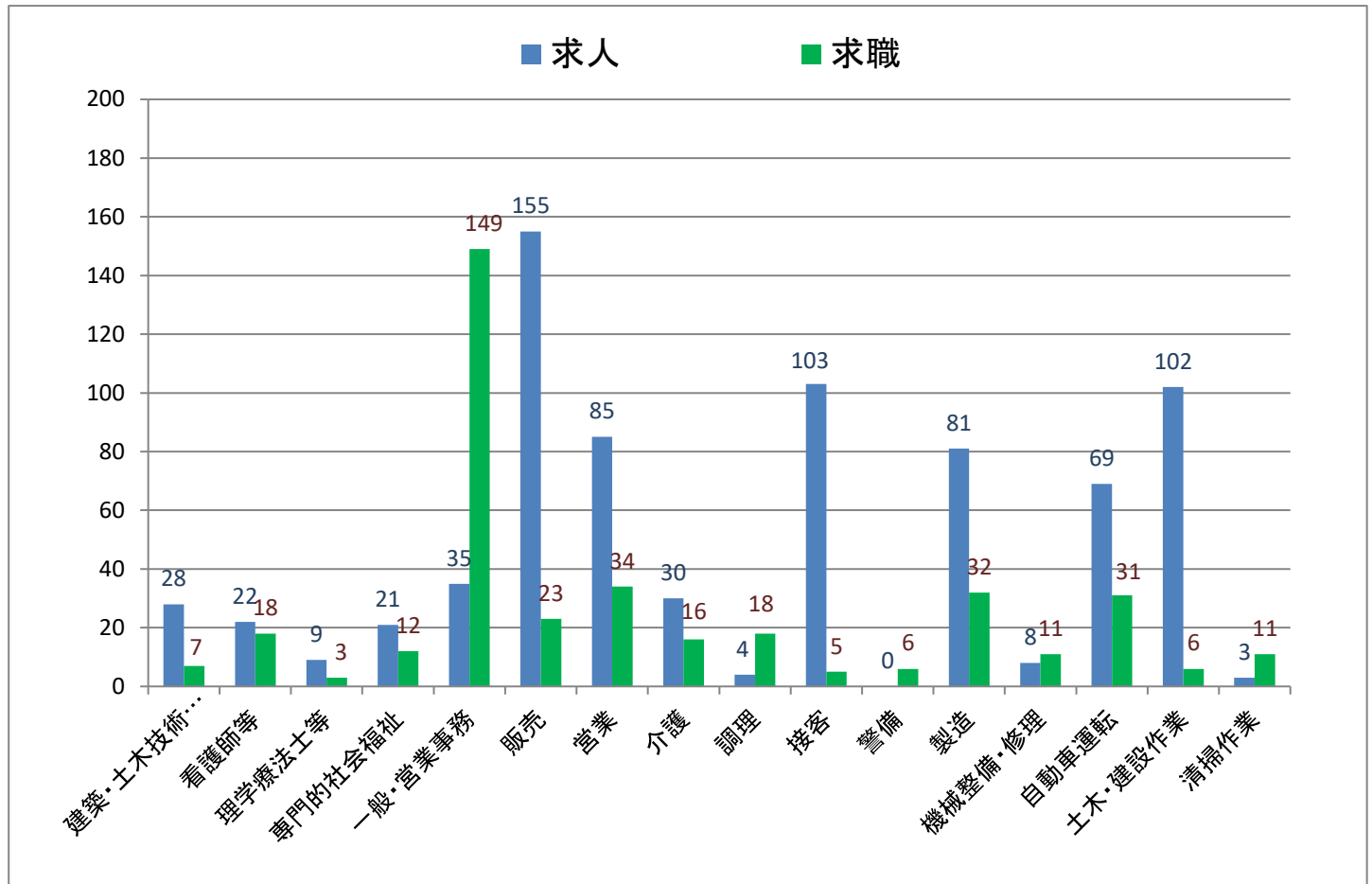
※有効求人倍率は、仕事を探す人一人に対して何人分の求人があるかを示しています。1倍を超えると求人の方が多く、下回ると仕事を探している人の方が多いということになります。
 ※令和3年9月から月間有効求職者数は、オンライン登録者を除くハローワーク利用登録者のみ計上していますので、下記の有効求人倍率と異なる場合があります。



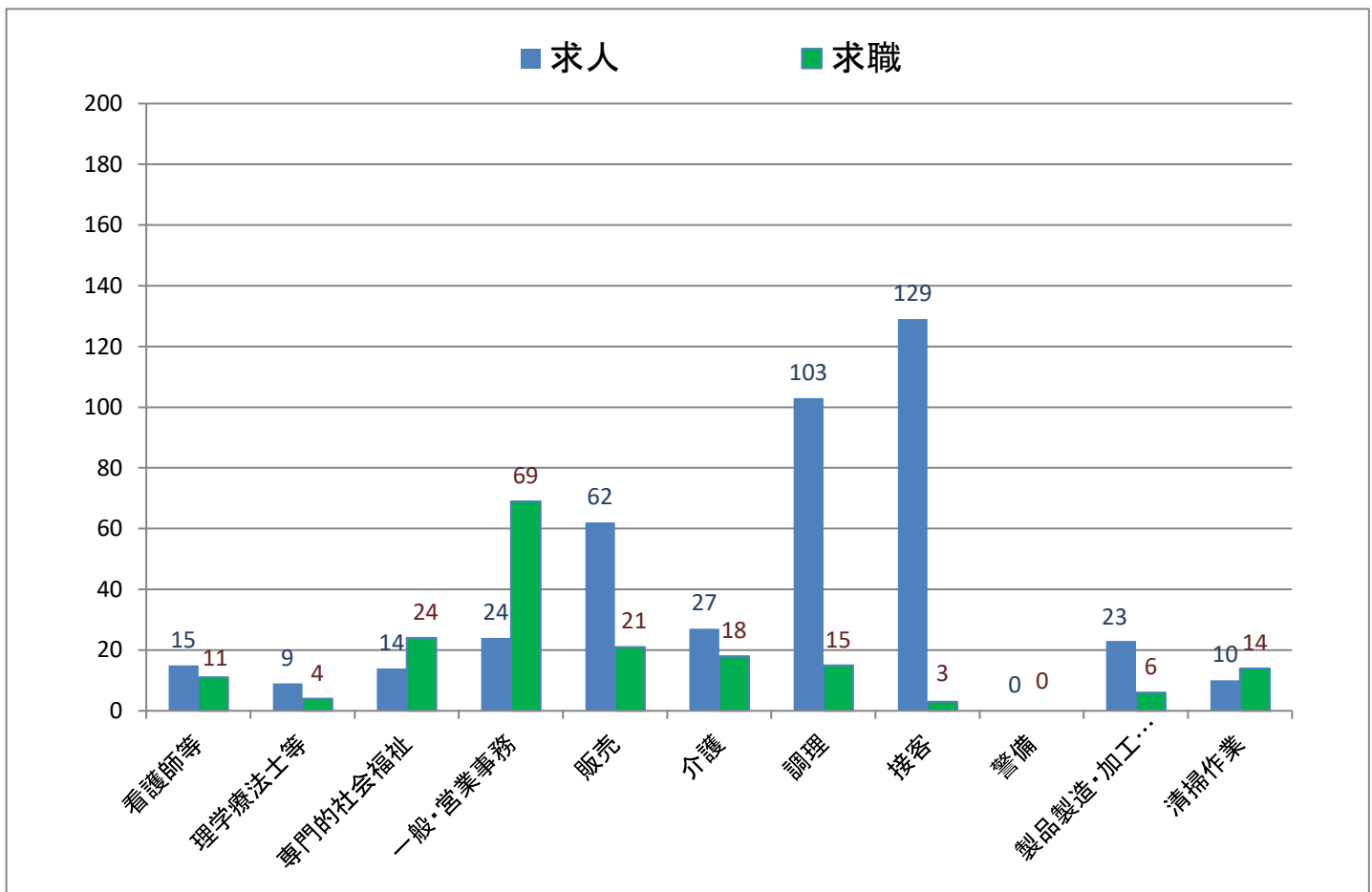
※宮城労働局が公表している県内各ハローワークの有効求人倍率における月間有効求職者数は、ハローワーク利用登録者にオンライン登録者を加えて計上しています。

主な職種の求人・求職バランス表(令和3年9月内容)

(常用フルタイム)

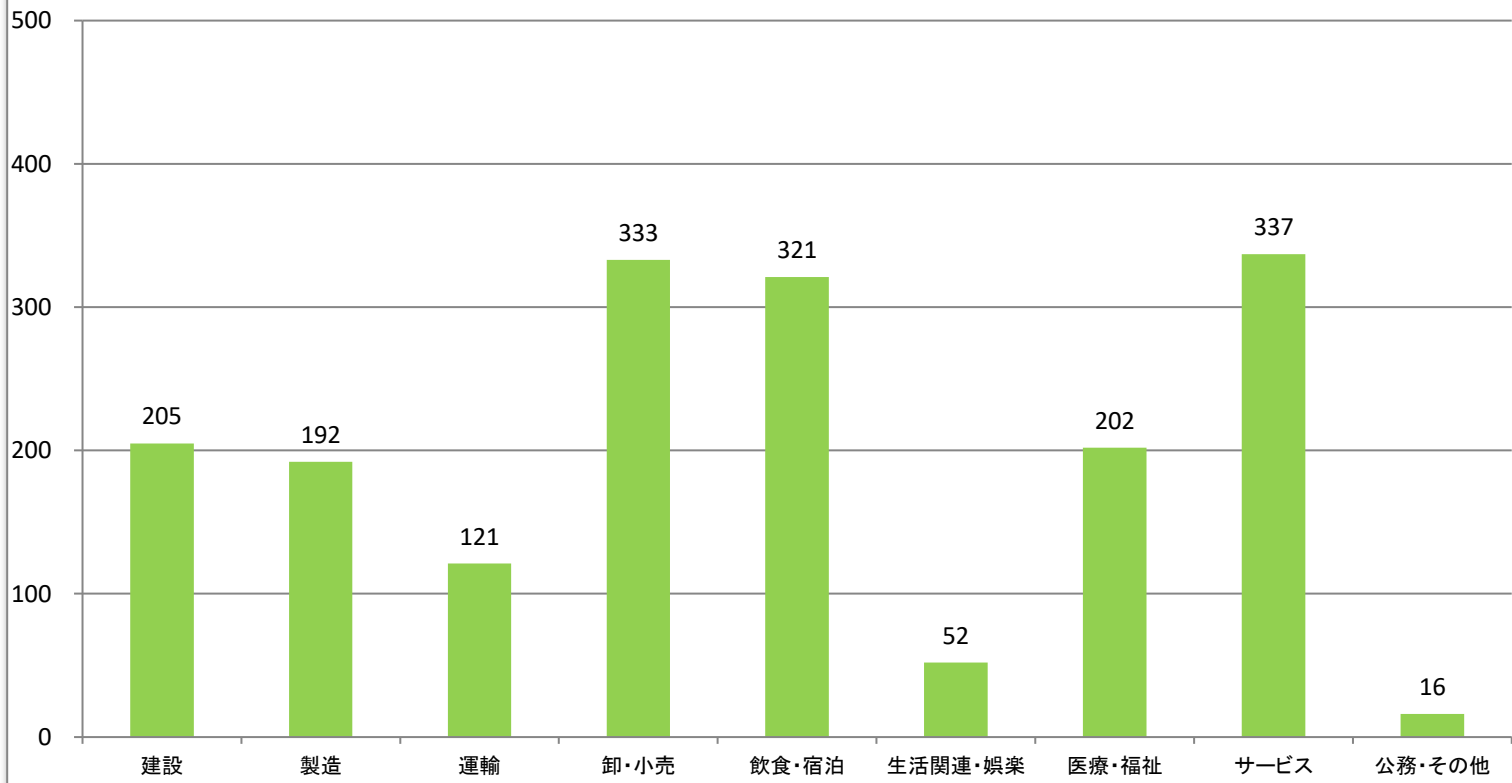


(常用パートタイム)



主な産業の新規求人数

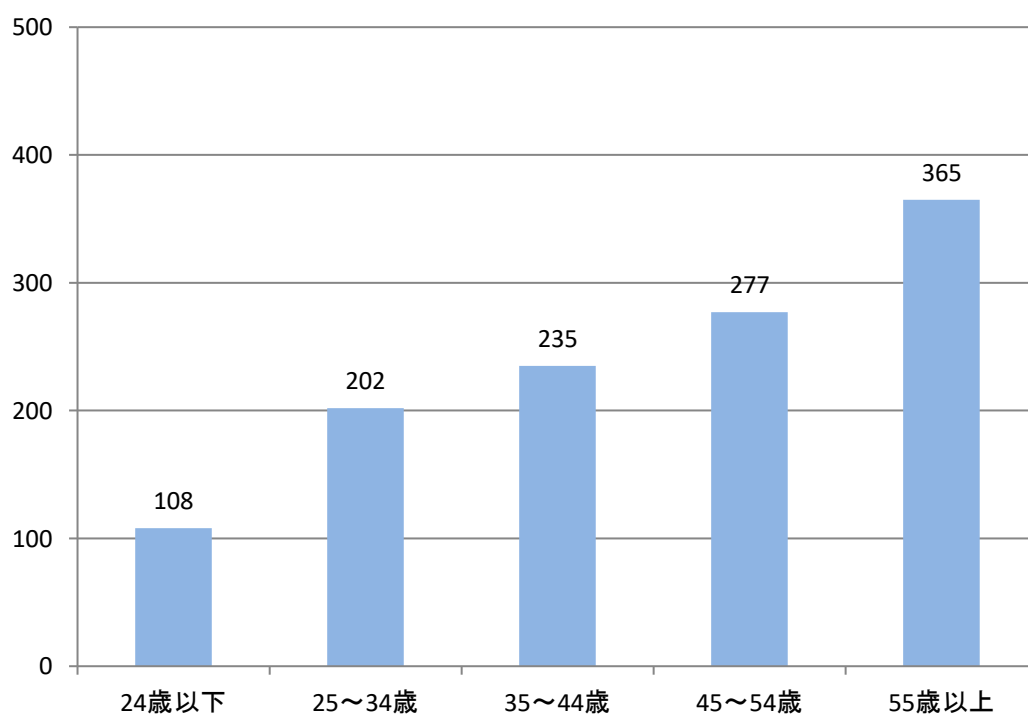
《令和3年7月～令和3年9月内容》



※3ヶ月の合計です。

年齢層別求職者数

《令和3年7月～令和3年9月内容》



※3ヶ月の月平均です。

職業別新規求人賃金情報

【令和3年7月～令和3年9月内容】

(単位:万円)

	求人件数計	12.5～15未	15～17.5未	17.5～20未	20～22.5未	22.5～25未	25～27.5未	27.5～
建築・土木技術者等	21	0	1	6	8	10	14	12
薬剤師等	1	0	0	0	0	0	0	1
看護師等	16	0	2	5	11	15	12	5
専門的・社会福祉の職業	17	4	6	10	9	9	7	1
一般事務員・営業事務員	29	12	13	9	11	11	10	10
経理事務員	5	0	0	2	3	3	5	4
販売員	49	1	1	28	48	47	47	47
営業員	39	0	4	5	18	30	36	37
介護の職業	21	4	10	15	15	16	9	0
調理の職業	2	1	1	1	1	1	0	0
接客の職業	85	0	4	5	81	81	80	75
警備員	0	0	0	0	0	0	0	0
製造の職業	40	5	20	31	30	24	13	8
機械整備・修理の職業	7	0	1	0	4	4	5	4
自動車運転の職業	34	2	10	7	15	15	14	13
土木・建設の職業	37	1	14	27	31	26	24	21
電気工事の職業	4	0	2	2	3	4	4	4
清掃の職業	1	0	1	1	1	1	0	0

※この賃金情報は、ハローワークで受理したフルタイム求人賃金月額(時間給、日給の場合は月額換算)別に区分したものです。賃金額に幅(上限額と下限額)があり複数の区分にまたがる場合は、すべての区分欄に「1」が入ります。そのため、各区分欄の合計(横計)は求人件数計とは一致しません。

この資料は四半期ごとに更新しています。

中途採用者採用時賃金情報

【令和3年7月～令和3年9月内容】

(月額、単位:千円)

	全年齢	～24歳	25～34歳	35～44歳	45～54歳	55～64歳
職業計	232	199	229	235	252	240
専門・技術	271	182	258	249	314	*
事務	231	*	237	246	225	218
販売	230	*	231	200	320	*
サービス	204	184	198	212	233	188
警備	221	*	*	*	*	238
運輸	258	190	272	262	258	280
生産工程・労務	226	232	218	232	229	226

※この賃金情報は、雇用保険の被保険者資格を取得した方(新卒者を除く。)の採用時の平均賃金です。

「*」は対象者が3人未満のため掲載していません。

この資料は四半期ごとに更新しています。