

# 月報はさま

令和3年10月1日(金)  
迫公共職業安定所  
登米市迫町佐沼字内町 42-10  
TEL0220-22-8609 FAX0220-22-9579

## <宮城県の最低賃金が改定されます！>

### 時間額853円

令和3年10月1日から！（令和3年9月30日までは時間額825円）

宮城県内で事業を営む使用者及びその事業場で働くすべての労働者（臨時、パート、アルバイト等を含む）に適用される宮城県最低賃金が10月1日から28円引き上げられ853円に改定されます。

最低賃金の計算には、（1）精皆勤手当、（2）通勤手当、（3）家族手当、（4）賞与等、（5）時間外・休日・深夜手当は含まれません。

また、特定の産業（「鉄鋼業」、「電子部品・デバイス・電子回路、電気機械器具、情報通信機械器具製造業」、「自動車小売業」）で働く労働者には宮城県の特定（産業別）最低賃金が適用されます

【お問合せ先】宮城労働局労働基準部賃金室（022-299-8841）又は最寄りの労働基準監督署にお問い合わせ下さい

### ◇福祉のお仕事 出張相談のご案内◇

介護のお仕事って？お仕事の魅力はなんだろう？介護のお仕事の将来は？ハローワーク迫では、下記日程の午後1時から3時まで宮城人材福祉センターのご担当者の方が来所され福祉のお仕事 出張相談を行っています。

10月12日・11月9日・12月14日・2月8日・3月8日

参加希望の方は予約が必要となります。ぜひ、ご参加ください。

お申込み先 宮城県福祉人材センター

TEL022-262-9777

### ◇福祉施設での職場体験参加者募集◇

介護施設での職場体験を通じて、介護のお仕事を身近に考えませんか！実際の職場の雰囲気や取組み等のほか、サービス内容を知ることができます。

職場体験できる施設

- ・特別養護老人ホーム・介護老人保健施設・認知症グループホーム・デイサービス
- ・デイケアセンター等

お問合わせ先 一般社団法人宮城県介護福祉会

TEL022-398-5767 FAX022-399-6570

# 職業紹介関係取扱状況 [令和3年8月内容]

	6月	7月	8月	対前月比 (%)	対前年同月比 (%)
新規求職者数	358人	305人	260人	▲14.8	▲19.8
有効求職者数	1,398人	1,337人	1,271人	▲4.9	▲9.1
新規求人数	472人	414人	391人	▲2.4	▲0.3
月間有効求人数	1,084人	1,118人	1,153人	▲5.6	5.9
有効求人倍率	0.78倍	0.84倍	0.91倍	0.07ポイント	0.13ポイント
紹介件数	450件	349件	329件	▲5.7	▲14.5
就職件数	142件	134件	125件	▲6.7	11.6
基本手当受給者実人員	272人	295人	327人	10.8	▲13.5
基本手当支給額	35,121千円	32,880千円	40,736千円	23.9	▲6.2

## — 窓口の動き —

新規求職者数は前月比で14.8%減少し、前年同月比でも19.8%減少した。有効求職者数は前月比で4.9%減少し、前年同月比でも9.1%減少した。

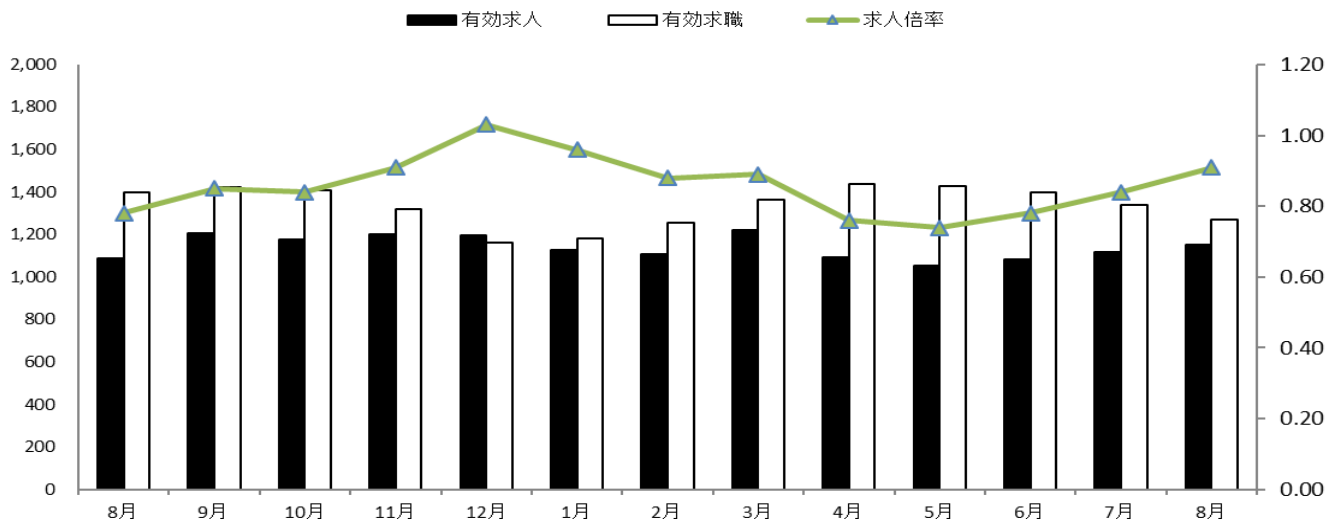
新規求人数は前月比で2.4%減少し、前年同月比でも0.3%減少した。月間有効求人数は前月比5.6%減少し、前年同月比では5.9%増加した。

有効求人倍率は0.91倍（原数値）で、前月比0.07ポイント増加し、前年同月比でも0.13ポイント増加した。また、宮城県は1.37倍、全国は1.14倍（季節調整値）となっている。

雇用保険基本手当受給者実人員は、前月比10.8%増加し、前年同月比では13.5%減少した。

## 求人・求職・求人倍率の推移 【令和2年8月～令和3年8月】

（求人倍率：求職者一人に対し、求人数がどのくらいあるかを表す数値です）



	8月	9月	10月	11月	12月	1月	2月	3月	4月	5月	6月	7月	8月
有効求人	1,089	1,206	1,176	1,199	1,195	1,128	1,108	1,219	1,091	1,054	1,084	1,118	1,153
有効求職	1,398	1,421	1,406	1,322	1,164	1,180	1,255	1,365	1,440	1,427	1,398	1,337	1,271
求人倍率	0.78	0.85	0.84	0.91	1.03	0.96	0.88	0.89	0.76	0.74	0.78	0.84	0.91