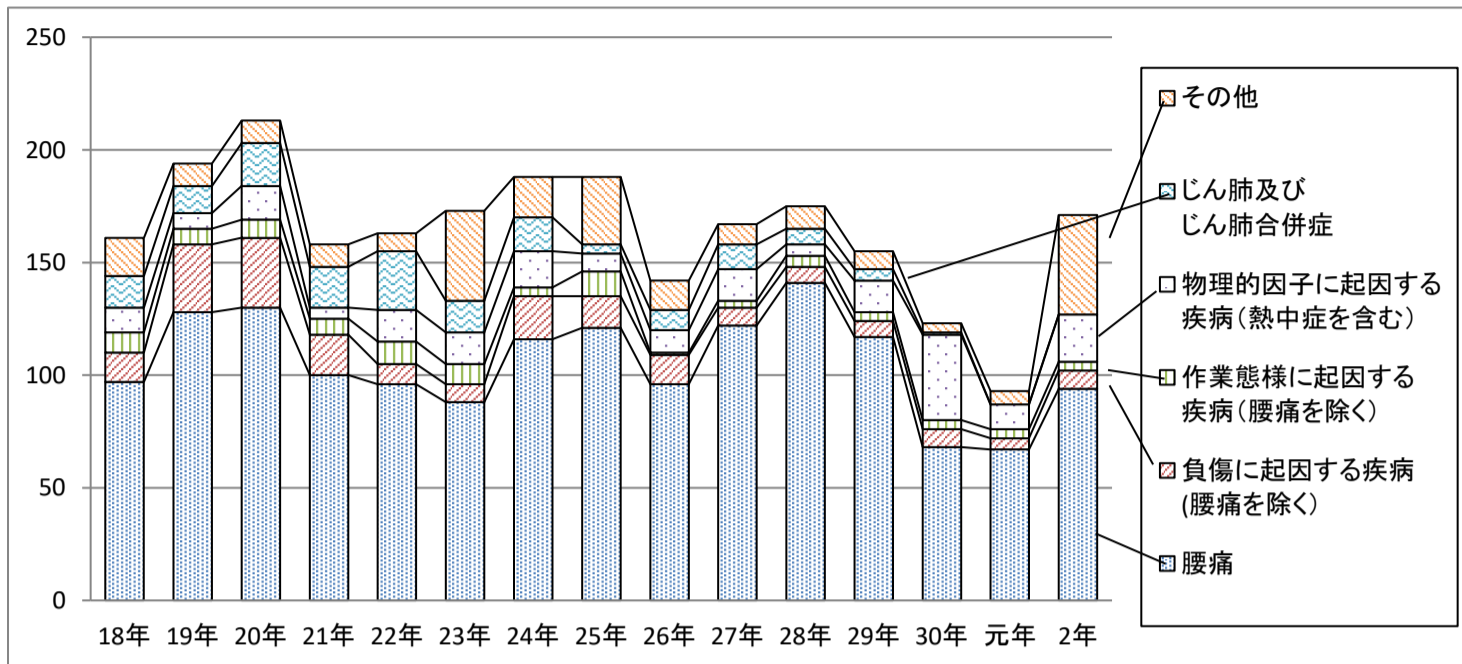


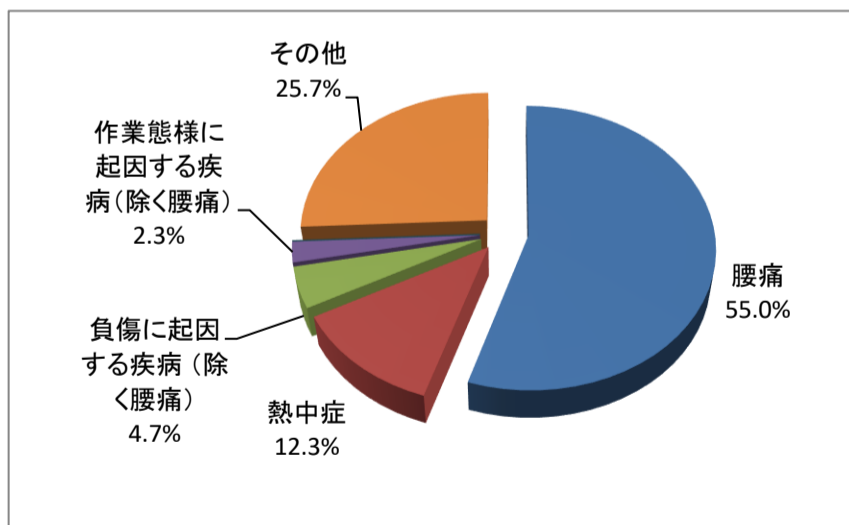
【労働衛生関係】

1. 業務上疾病年別推移



| | 18年 | 19年 | 20年 | 21年 | 22年 | 23年 | 24年 | 25年 | 26年 | 27年 | 28年 | 29年 | 30年 | 元年 | 2年 |
|--------------------------|------------|------------|------------|------------|------------|------------|------------|------------|------------|------------|------------|------------|------------|-----------|------------|
| 腰痛 | 97 | 128 | 130 | 100 | 96 | 88 | 116 | 121 | 96 | 122 | 141 | 117 | 68 | 67 | 94 |
| 負傷に起因する疾病 (腰痛を除く) | 13 | 30 | 31 | 18 | 9 | 8 | 19 | 14 | 13 | 8 | 7 | 7 | 8 | 5 | 8 |
| 作業態様に起因する疾病 (腰痛を除く) | 9 | 7 | 8 | 7 | 10 | 9 | 4 | 11 | 1 | 3 | 5 | 4 | 4 | 4 | 4 |
| 物理的因子に起因する 疾病(熱中症を含む) | 11 | 7 | 15 | 5 | 14 | 14 | 16 | 8 | 10 | 14 | 5 | 14 | 38 | 11 | 21 |
| じん肺及びじん肺合併症 | 14 | 12 | 19 | 18 | 26 | 14 | 15 | 4 | 9 | 11 | 7 | 5 | 1 | 0 | 0 |
| その他 | 17 | 10 | 10 | 10 | 8 | 40 | 18 | 30 | 13 | 9 | 10 | 8 | 4 | 6 | 44 |
| 疾病総数 | 161 | 194 | 213 | 158 | 163 | 173 | 188 | 188 | 142 | 167 | 175 | 155 | 123 | 93 | 171 |

令和2年 疾病種類別比率



| | 疾病者数 | 構成比・% |
|-----------------------|------|-------|
| 腰痛 | 94 | 55.0% |
| 熱中症 | 21 | 12.3% |
| じん肺及び じん肺合併症 | 0 | 0.0% |
| 負傷に起因する疾病 (除く腰痛) | 8 | 4.7% |
| 作業態様に起因する 疾病(除く腰痛) | 4 | 2.3% |
| その他 | 44 | 25.7% |
| 合計 | 171 | 100% |

1. 近年の業務上疾病の発生状況は、平成20年の年間213人をピークとし、その後は増減を繰り返しながらも減少傾向を示していたが、令和2年は171人と増加した。
2. 令和2年に発生した疾病の種類別にみると、腰痛が94件(55.0%)と最も多く、次いでその他の44件(25.7%)、熱中症が21件(12.3%)、負傷に起因する疾病(除く腰痛)が8件(4.7%)となっている。なお、その他のうち37件は新型コロナウイルス感染によるものとなっている。