

# 月報 しろいし 8月号

ハローワーク白石(大河原公共職業安定所白石出張所) 〒989-0229 白石市銚子ヶ森37-8  
TEL:0224-25-3107 FAX:0224-25-8977

## 労働市場の動向(令和3年6月内容)

### 【求職の動き】

- ☆新規求職者数は120人となり、前年同月比で13.7%減少した。
- ☆月間有効求職者数は609人となり、前年同月比で2.2%減少した。

### 【求人動き】

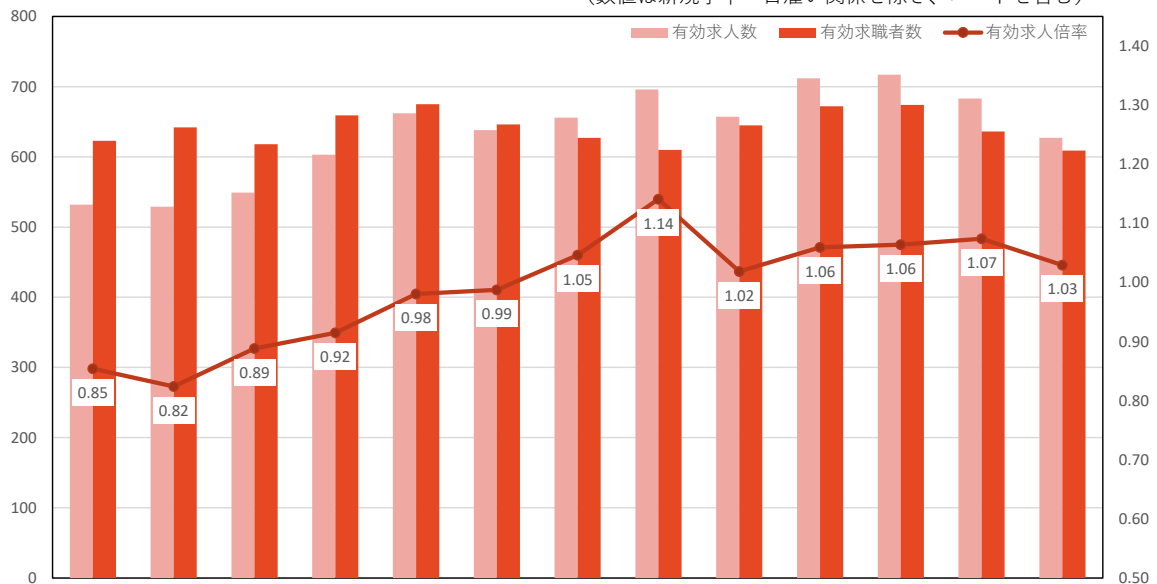
- ☆新規求人数は、一般とパートの合計で280人となり、前年同月比で、32.7%増加した。  
内訳では、一般求人は、26.3%増加し、パート求人は49.2%増加した。
- ☆月間有効求人数は627人となり、前年同月比で17.9%増加した。

### 【有効求人倍率の動き】

- ☆有効求人倍率は、前年同月を0.18ポイント上回る1.03倍となった。  
内訳では一般の有効求人倍率が1.24倍、パートの有効求人倍率が0.73倍となった。

## 有効求人・求職者及び求人倍率の推移

(数値は新規学卒・日雇い関係を除き、パートを含む)



	令和2年 6月	令和2年 7月	令和2年 8月	令和2年 9月	令和2年 10月	令和2年 11月	令和2年 12月	令和3年 1月	令和3年 2月	令和3年 3月	令和3年 4月	令和3年 5月	令和3年 6月
有効求人数	532	529	549	603	662	638	656	696	657	712	717	683	627
有効求職者数	623	642	618	659	675	646	627	610	645	672	674	636	609
有効求人倍率	0.85	0.82	0.89	0.92	0.98	0.99	1.05	1.14	1.02	1.06	1.06	1.07	1.03

一般職業紹介状況（令和3年6月内容）

項 目		当 月	前月比(%)	前年同月比(%)	
求 職 関 係	新規求職者数	120	▲ 9.8	▲ 13.7	
	うち男	60	0.0	▲ 6.3	
	うち女	60	▲ 17.8	▲ 20.0	
	年 齢 別	～44歳	54	▲ 12.9	▲ 19.4
		45～54歳	19	▲ 24.0	0.0
		55歳～	47	2.2	▲ 11.3
	月間有効求職者数	609	▲ 4.2	▲ 2.2	
	うち男	306	▲ 4.4	▲ 2.2	
	うち女	303	▲ 4.1	▲ 2.3	
	年 齢 別	～44歳	235	▲ 6.7	▲ 8.9
45～54歳		106	▲ 2.8	6.0	
55歳～		268	▲ 2.5	1.1	
求 人 関 係	新規求人数	280	73.9	32.7	
	主 要 産 業 別	建設業	74	68.2	▲ 5.1
		製造業	40	100.0	100.0
		卸売・小売業	45	104.5	114.3
		飲食店・宿泊業	39	875.0	69.6
		医療・福祉	35	▲ 20.5	▲ 12.5
	月間有効求人数	627	▲ 8.2	17.9	
就 職 関 係	紹介件数	179	14.7	▲ 17.5	
	うち男	105	20.7	▲ 14.6	
	うち女	74	7.2	▲ 21.3	
	就職件数	34	▲ 39.3	▲ 41.4	
	うち男	16	▲ 40.7	▲ 40.7	
	うち女	18	▲ 37.9	▲ 41.9	

※性別を登録していない者がいるため、総数と男女の計は必ずしも一致しない。（パートを含む）

雇用保険取扱状況（令和3年6月内容）

項 目		当 月	前 月	前年同月	
適 用 関 係	月 末 現 在 事 業 所 数	816	814	822	
	資 格 取 得 者 数	119	120	117	
	資 格 喪 失 者 数	82	94	91	
	月 末 現 在 被 保 険 者 数	11,150	11,126	11,296	
給 付 関 係	一 般	受給資格決定件数	41	36	39
		受給者実人員	149	114	203
		支給金額(千円)	20,447	12,240	25,117
	高 齢	受給者数	15	26	19
		支給金額(千円)	3,182	5,575	4,214
	特 例	受給者数	0	0	0
		支給金額(千円)	0	0	5,501
	再 就 職 手 当	支給人員	18	15	11
支給金額(千円)		7,549	4,296	4,510	

## 令和3年9月から求人申込窓口の受付時間が変わります 求人申し込みがいつでもできる「オンライン手続き」をご活用ください

### 求人受付時間の変更のご案内（窓口来所）

ハローワークへの窓口来所による求人受付の時間を下記の通り変更します。

<b>受付時間</b>	<b>8:30～16:00（原則）</b>	<b>変更時期</b>	<b>令和3年9月1日</b>
-------------	-----------------------	-------------	-----------------

※16時以降も求人申し込みは可能ですが、16時以降は、オンライン受付分を集中的に処理するため、窓口体制を通常より縮小することがあります。

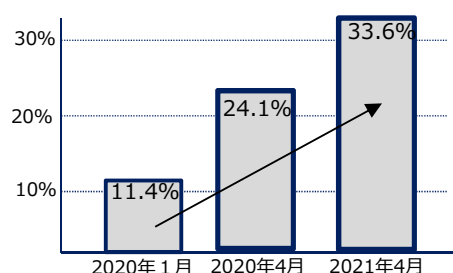
### オンライン求人申し込みのご案内

待ち時間の縮減や、非接触による感染症対策の徹底を目的に、オンライン求人申し込みの利用を推奨しています。今後は16時以降にオンライン求人を集中処理し、より迅速な求人公開を目指します。

- 365日（いつでも・どこでも）申し込みができます
- 過去の求人情報を呼び出して、2回目以降は手軽に求人申し込みができます
- 応募者の管理や採否の登録など、求人業務を軽減・効率化できる便利な機能が満載です
- 求人条件にマッチした求職者を情報検索で迅速に探すことができます

オンラインによる求人申し込み状況の推移

\*求人申し込み数に占めるオンラインの割合



### オンライン求人申し込みは、求人者マイページの開設から

会社・事業所のメールアドレスをご用意の上、会社・事業所のパソコンからお手続きください。



#### 開設手順① ハローワークに求人を申し込んだことがある場合

- 1 ハローワークの窓口または電話でメールアドレスを登録
- 2 ハローワークインターネットサービスにアクセス  
・パスワードを登録  
・1で登録したメールアドレスを入力し、利用規約などに同意
- 3 2で入力したメールアドレスで認証キーを受信（50分間有効）
- 4 3で受信した認証キーを入力し、パスワード登録して開設完了

#### 開設手順② 初めてハローワークに求人を申し込む場合

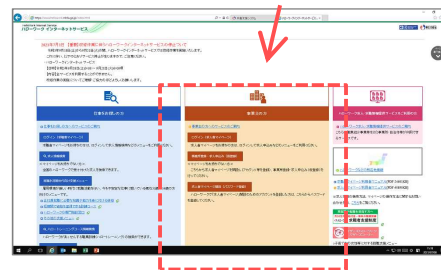
- 1 ハローワークインターネットサービスにアクセス  
・メールアドレスとパスワードを登録、ログインアカウントを作成  
・事業所情報と求人情報を仮登録
- 2 ハローワークの窓口または電話で本登録手続きを行い開設完了

#### ハローワークインターネットサービス

ハローワークインターネットサービス 検索

<https://www.hellowork.mhlw.go.jp/>

#### 事業主向けメニュー



※マイページ開設には、事業所登録が必要です。事業所登録済みの場合に改めて事業所登録をする必要はありませんが、内容の確認や不足情報の把握などさせていただく場合があります。

※メールの受信制限をしている場合は、パスワード登録手続きを行う前に「system@mail.hellowork.mhlw.go.jp」からの受信を許可してください。