

# 月 報 は さ ま

令和3年8月2日(月)  
迫公共職業安定所  
登米市迫町佐沼字内町 42-10  
TEL0220-22-8609 FAX0220-22-9579

ハローワークインターネットサービスに求人者及び求職者専用のマイページを開設しますと下記のサービスを受けることができます。ぜひご利用下さい。

## 「求人者マイページ」

＜サービスの内容＞

1. 求人の申込み
2. 申し込んだ求人内容の変更や求人の募集停止、事業所情報の変更など
3. 事業所の外観、職場風景、取扱商品など画像情報の登録。公開
4. ハローワークからご紹介した求職者(応募者)の紹介状の確認、選考結果(採用・不採用)の登録
5. メッセージ機能
6. 求職情報検索

## 「求職者マイページ」

＜サービスの内容＞

1. 求人の検索条件を保存したり、気になった求人を保存することができます。
2. ハローワークでご紹介した求人内容や紹介状、応募履歴を確認することができます。
3. メッセージ機能により、応募した求人の担当者とやりとりができます。また、ハローワークから求人情報やお知らせをお送りする場合があります。

\*マイページの開設・操作方法については、ハローワークインターネットサービス内に掲載している「求人者マイページマニュアル」または「求職者マイページマニュアル」をご覧ください。

(ヘルプデスクはTEL:0570-077450)

## 電子申請のご利用をお勧めしています！

ハローワークに申請する書類について電子申請を利用することをご検討ください。

- 電子申請なら、24時間、365日いつでも申請可能！
- マイナンバーをはじめとした個人情報の持ち運びが不要！
- 時間とコストをかけずに申請ができます！

電子申請ができる主な届出は下記のとおりです。

雇用保険被保険者資格取得届、喪失届

雇用保険被保険者離職票

雇用保険の事業所の設置届、廃止届

雇用保険高齢雇用継続給付、育児休業給付 ほか

\*操作方法等については電子政府利用支援センターにお問い合わせ下さい。

TEL050-3786-2225 Fax050-3786-2226

e-Gov お問い合わせフォーム <http://www.e-gov.go.jp/contact/form/enquete.html>

# 職業紹介関係取扱状況 [令和3年6月内容]

	4月	5月	6月	対前月比 (%)	対前年同月比 (%)
新規求職者数	437人	331人	358人	8.2	3.2
有効求職者数	1,440人	1,427人	1,398人	▲2.0	0.6
新規求人数	365人	320人	472人	47.5	26.2
月間有効求人数	1,091人	1,054人	1,084人	2.8	18.5
有効求人倍率	0.76倍	0.74倍	0.78倍	0.04ポイント↑	0.1ポイント↑
紹介件数	517件	416件	450件	8.2	4.7
就職件数	147件	148件	142件	▲4.1	11.8
基本手当受給者実人員	231人	244人	272人	11.5	▲25.5
基本手当支給額	28,924千円	27,008千円	35,121千円	30.0	▲16.9

## — 窓口の動き —

新規求職者数は前月比で8.2%増加し、前年同月比でも3.2%増加した。有効求職者数は前月比で2.0%減少し、前年同月比では0.6%増加した。

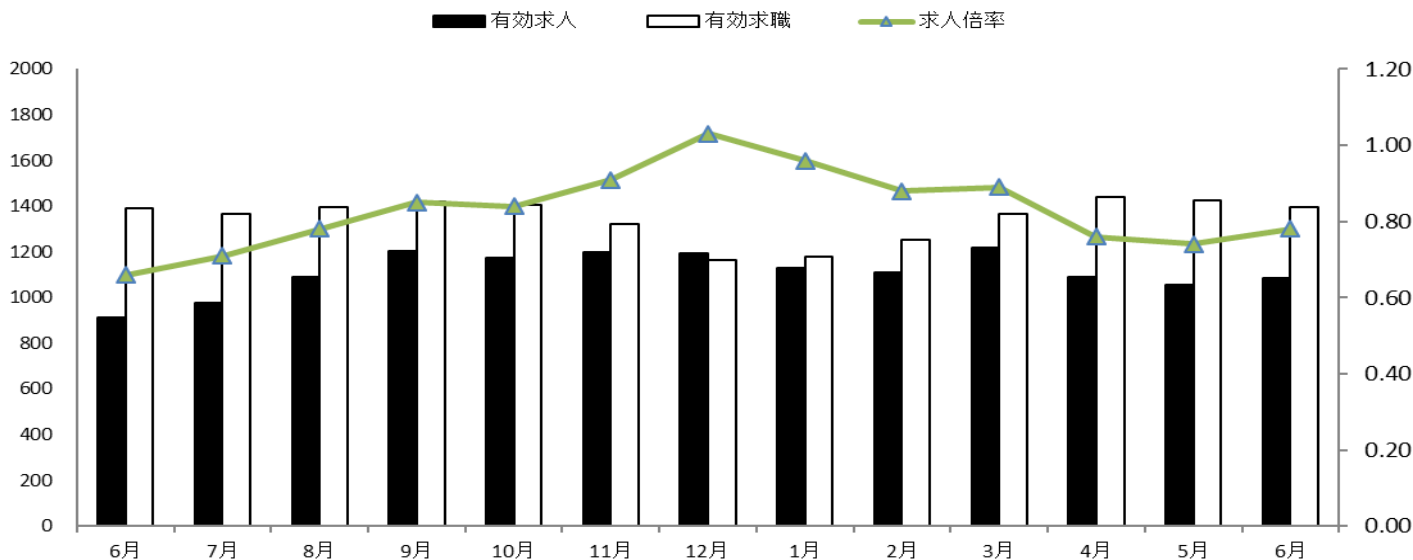
新規求人数は前月比で47.5%増加し、前年同月比でも26.2%増加した。月間有効求人数は前月比2.8%増加し、前年同月比でも18.5%増加した。

有効求人倍率は0.78倍（原数値）で、前月比0.04ポイント増加し、前年同月比でも0.1ポイント増加した。また、宮城県は1.34倍、全国は1.13倍（季節調整値）となっている。

雇用保険基本手当受給者実人員は、前月比30.0%増加し、前年同月比では16.9%減少した。

## 求人・求職・求人倍率の推移 【令和2年6月～令和3年6月】

（求人倍率：求職者一人に対し、求人数がどのくらいあるかを表す数値です）



	6月	7月	8月	9月	10月	11月	12月	1月	2月	3月	4月	5月	6月
有効求人	915	976	1089	1,206	1,176	1,199	1,195	1,128	1,108	1,219	1,091	1,054	1,084
有効求職	1,389	1,366	1,398	1,421	1,406	1,322	1,164	1,180	1,255	1,365	1,440	1,427	1,398
求人倍率	0.66	0.71	0.78	0.85	0.84	0.91	1.03	0.96	0.88	0.89	0.76	0.74	0.78