



ひと、くらし、みらいのために

宮城労働局

Miyagi Labour Bureau

<https://jsite.mhlw.go.jp/miyagi-roudoukyoku/>

Press Release

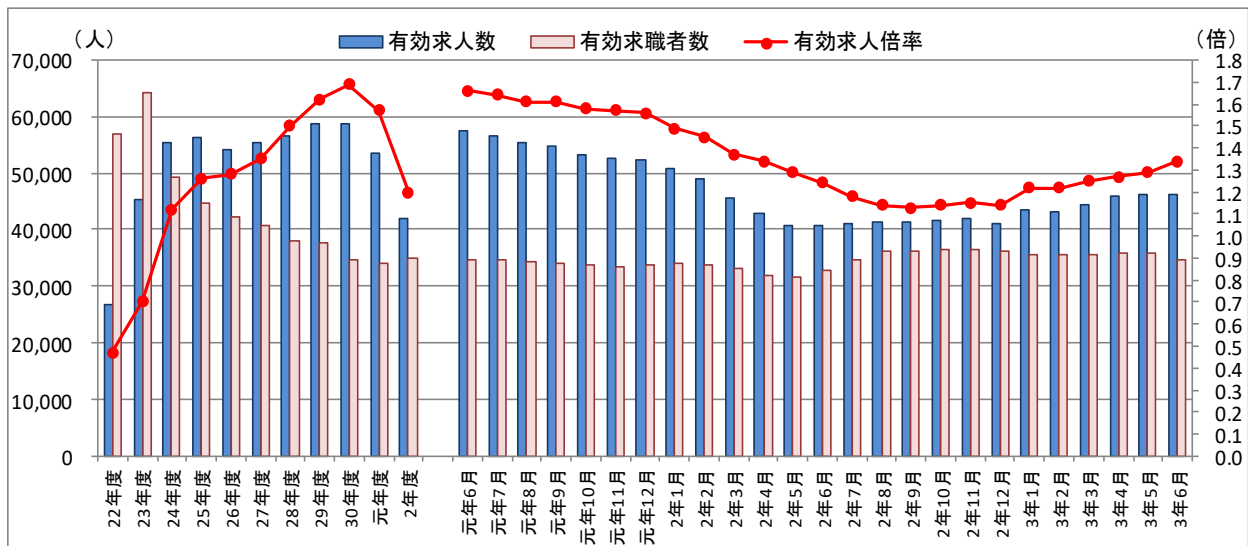
令和3年7月30日（金）
 宮城労働局職業安定部職業安定課
 職業安定課長 立花 真 寿
 地方労働市場情報官 本間 潤一郎
 電話 022（299）8061

－ 宮城県的一般職業紹介状況（令和3年6月分）について －

【概況】

- 有効求人倍率(季節調整値)は1.34倍で、前月を0.05ポイント上回った。
- 新規求人倍率(季節調整値)は2.16倍で、前月を0.02ポイント上回った。
- 正社員有効求人倍率は0.97倍となった。

- 有効求人倍率は、前月の1.29倍を0.05ポイント上回った。季節調整値で前月比をみると、有効求人数は0.2%の増加、有効求職者数は3.5%の減少となっている。
- 新規求人倍率は、前月の2.14倍を0.02ポイント上回った。季節調整値で前月比をみると、新規求人数は5.6%の増加、新規求職者数は4.7%の増加となっている。
- 正社員有効求人倍率は、前年同月の0.88倍を0.09ポイント上回った。
- 新規求人数(原数値)は16,383人で、前年同月比9.9%増、1,479人の増加となった。
 これを産業別にみると、P 医療、福祉(同619人増、19.1%増)、M 宿泊業、飲食サービス業(同497人増、72.4%増)、E 製造業(同490人増、49.9%増)などで増加となり、S.T 公務・その他(同207人減、46.0%減)、D 建設業(同167人減、6.8%減)、G 情報通信業(同148人減、29.7%減)などで減少となった。
- 新規求職申込件数(原数値)は7,514件で、前年同月比12.9%減、1,116人の減少となった。



(注) 1 月別の数値は季節調整値である。なお、令和2年12月以前の数値は、令和3年1月分公表時に新季節指数により改訂されている。
 2 文中の産業分類は、平成25年10月改定の「日本標準産業分類」に基づくもの。

1 一般職業紹介状況(新規学卒者を除きパートタイムを含む)

年 月		3年6月			3年5月	2年6月
			対前年同月 増減率、差 (%、ポイント)	季節調整値 対前月 増減率、差 (%、ポイント)		
項 目						
全 数	1 月間有効求職者数 (人)	36,148	5.3	▲ 3.5	37,384	34,324
	2 新規求職申込件数 (件)	7,514	▲ 12.9	4.7	7,491	8,630
	3 月間有効求人数 (人)	43,432	12.8	0.2	42,892	38,494
	4 新規求人数 (人)	16,383	9.9	5.6	13,800	14,904
	5 就職件数 (件)	2,442	9.4	—	2,428	2,233
	6 充足件数 (件)	2,501	10.2	—	2,519	2,270
	7 有効求人倍率(3/1) (倍)	1.20	0.08	—	1.15	1.12
	同 季節調整値 (倍)	1.34	—	0.05	1.29	1.24
	8 新規求人倍率(4/2) (倍)	2.18	0.45	—	1.84	1.73
	同 季節調整値 (倍)	2.16	—	0.02	2.14	1.77
9 就職率(5/2×100) (%)	32.5	6.6	—	32.4	25.9	
10 充足率(6/4×100) (%)	15.3	0.1	—	18.3	15.2	
常 用	11 月間有効求職者数 (人)	35,981	5.4		37,212	34,152
	12 新規求職申込件数 (件)	7,483	▲ 12.9		7,441	8,589
	13 月間有効求人数 (人)	40,179	11.8		39,859	35,927
	14 新規求人数 (人)	14,851	6.6		12,834	13,931
	15 就職件数 (件)	2,218	8.0		2,213	2,053
	16 充足件数 (件)	2,280	9.7		2,313	2,078
	17 有効求人倍率(13/11) (倍)	1.12	0.07		1.07	1.05
	18 新規求人倍率(14/12) (倍)	1.98	0.36		1.72	1.62
	19 就職率(15/12×100) (%)	29.6	5.7		29.7	23.9
	20 充足率(16/14×100) (%)	15.4	0.5		18.0	14.9

* 季節調整値は、毎年2月に季節調整替えを行い、過去の数値が変更される。

有効求人倍率＝有効求人数／有効求職者数、新規求人倍率＝新規求人数／新規求職申込件数

2 雇用形態別常用職業紹介状況(新規学卒者を除く)

年 月		3年6月		3年5月	2年6月
			対前年同月 増減率、差 (%、ポイント)		
項 目					
パート タイムを 除く 常用	1 月間有効求職者数 (人)	23,248	1.8	24,136	22,829
	2 新規求職申込件数 (件)	5,086	▲ 10.3	4,752	5,672
	3 月間有効求人数 (人)	28,901	10.2	28,607	26,231
	4 新規求人数 (人)	10,438	5.6	9,293	9,889
	5 就職件数 (件)	1,339	5.9	1,325	1,264
	6 充足件数 (件)	1,376	7.9	1,368	1,275
	7 有効求人倍率(3/1) (倍)	1.24	0.09	1.19	1.15
	8 新規求人倍率(4/2) (倍)	2.05	0.31	1.96	1.74
	9 就職率(5/2×100) (%)	26.3	4.0	27.9	22.3
	10 充足率(6/4×100) (%)	13.2	0.3	14.7	12.9
正 社 員	11 月間有効求人数 (人)	22,602	12.2	22,424	20,152
	12 新規求人数 (人)	8,192	6.7	7,149	7,678
	13 就職件数 (件)	1,024	5.1	1,015	974
	14 充足件数 (件)	1,029	6.5	1,028	966
	15 有効求人倍率(11/1) (倍)	0.97	0.09	0.93	0.88
	16 充足率(14/12×100) (%)	12.6	0.0	14.4	12.6
常用 的 パ ー ト タ イ ム	17 月間有効求職者数 (人)	12,733	12.5	13,076	11,323
	18 新規求職申込件数 (件)	2,397	▲ 17.8	2,689	2,917
	19 月間有効求人数 (人)	11,278	16.3	11,252	9,696
	20 新規求人数 (人)	4,413	9.2	3,541	4,042
	21 就職件数 (件)	879	11.4	888	789
	22 充足件数 (件)	904	12.6	945	803
	23 有効求人倍率(19/17) (倍)	0.89	0.03	0.86	0.86
	24 新規求人倍率(20/18) (倍)	1.84	0.45	1.32	1.39
	25 就職率(21/18×100) (%)	36.7	9.7	33.0	27.0
	26 充足率(22/20×100) (%)	20.5	0.6	26.7	19.9

* 正社員の有効求人倍率は正社員の月間有効求人数をパートタイムを除く常用の月間有効求職者数で除して算出しているが、パートタイムを除く常用の月間有効求職者数には派遣労働者や契約社員を希望する者も含まれるため、厳密な意味での正社員有効求人倍率より低い値となる。

3 求職数・求人数・求人倍率の推移（季節調整値）

	月間有効求職者数		月間有効求人数		有効求人倍率		新規求職申込件数		新規求人数		新規求人倍率	
		前年度・前年比		前年度・前年比		前年度・前年差		前年度・前年比		前年度・前年比		前年度・前年差
平成28年度平均	37,909	▲ 7.2	56,722	2.7	1.50	0.15	9,536	▲ 6.4	20,496	2.4	2.15	0.19
平成29年度	36,256	▲ 4.4	58,711	3.5	1.62	0.12	8,949	▲ 6.2	20,968	2.3	2.34	0.19
平成30年度	34,782	▲ 4.1	58,695	0.0	1.69	0.07	8,596	▲ 4.0	20,734	▲ 1.1	2.41	0.07
令和元年度	34,106	▲ 1.9	53,568	▲ 8.7	1.57	▲ 0.12	8,248	▲ 4.0	18,663	▲ 10.0	2.26	▲ 0.15
令和2年度	34,941	2.4	42,057	▲ 21.5	1.20	▲ 0.37	7,854	▲ 4.8	15,104	▲ 19.1	1.92	▲ 0.34

平成28年平均	38,418	▲ 6.7	56,008	2.0	1.46	0.13	9,635	▲ 7.0	20,342	2.3	2.11	0.19
平成29年	36,923	▲ 3.9	58,616	4.7	1.59	0.13	9,226	▲ 4.2	20,979	3.1	2.27	0.16
平成30年	34,919	▲ 5.4	58,976	0.6	1.69	0.10	8,640	▲ 6.4	20,990	0.1	2.43	0.16
令和元年	34,298	▲ 1.8	56,033	▲ 5.0	1.63	▲ 0.06	8,412	▲ 2.6	19,773	▲ 5.8	2.35	▲ 0.08
令和2年	34,450	0.4	43,295	▲ 22.7	1.26	▲ 0.37	7,809	▲ 7.2	15,180	▲ 23.2	1.94	▲ 0.41

※年度平均・年平均は季節調整なし

	月	月間有効求職者数		月間有効求人数		有効求人倍率		新規求職申込件数		新規求人数		新規求人倍率		
			前月比		前月比		前月差		前月比		前月比		前月差	
平成30年	6月	34,878	▲ 0.2	60,302	▲ 1.4	1.73	▲ 0.02	8,409	▲ 3.5	21,255	2.1	2.53	0.14	
	7月	34,737	▲ 0.4	58,973	▲ 2.2	1.70	▲ 0.03	8,603	2.3	20,692	▲ 2.6	2.41	▲ 0.12	
	8月	34,820	0.2	58,587	▲ 0.7	1.68	▲ 0.02	8,787	2.1	20,239	▲ 2.2	2.30	▲ 0.11	
	9月	34,723	▲ 0.3	58,132	▲ 0.8	1.67	▲ 0.01	8,606	▲ 2.1	21,086	4.2	2.45	0.15	
	10月	34,793	0.2	57,578	▲ 1.0	1.65	▲ 0.02	8,640	0.4	20,083	▲ 4.8	2.32	▲ 0.13	
	11月	34,799	0.0	57,719	0.2	1.66	0.01	8,636	▲ 0.0	20,848	3.8	2.41	0.09	
	12月	34,918	0.3	58,281	1.0	1.67	0.01	8,450	▲ 2.2	21,189	1.6	2.51	0.10	
	平成31年	1月	34,508	▲ 1.2	58,350	0.1	1.69	0.02	8,520	0.8	20,111	▲ 5.1	2.36	▲ 0.15
		2月	34,513	0.0	58,040	▲ 0.5	1.68	▲ 0.01	8,647	1.5	20,741	3.1	2.40	0.04
		3月	34,477	▲ 0.1	57,732	▲ 0.5	1.67	▲ 0.01	8,547	▲ 1.2	19,981	▲ 3.7	2.34	▲ 0.06
		4月	34,589	0.3	58,261	0.9	1.68	0.01	8,636	1.0	20,548	2.8	2.38	0.04
	令和元年	5月	34,796	0.6	59,201	1.6	1.70	0.02	8,816	2.1	20,964	2.0	2.38	0.00
6月		34,604	▲ 0.6	57,434	▲ 3.0	1.66	▲ 0.04	8,746	▲ 0.8	19,739	▲ 5.8	2.26	▲ 0.12	
7月		34,625	0.1	56,682	▲ 1.3	1.64	▲ 0.02	8,633	▲ 1.3	20,443	3.6	2.37	0.11	
8月		34,368	▲ 0.7	55,439	▲ 2.2	1.61	▲ 0.03	8,457	▲ 2.0	18,617	▲ 8.9	2.20	▲ 0.17	
9月		34,167	▲ 0.6	54,857	▲ 1.0	1.61	0.00	8,356	▲ 1.2	19,014	2.1	2.28	0.08	
10月		33,741	▲ 1.2	53,272	▲ 2.9	1.58	▲ 0.03	8,230	▲ 1.5	19,334	1.7	2.35	0.07	
11月		33,589	▲ 0.5	52,569	▲ 1.3	1.57	▲ 0.01	8,186	▲ 0.5	17,828	▲ 7.8	2.18	▲ 0.17	
12月		33,611	0.1	52,272	▲ 0.6	1.56	▲ 0.01	8,434	3.0	20,192	13.3	2.39	0.21	
令和2年		1月	34,056	1.3	50,890	▲ 2.6	1.49	▲ 0.07	8,235	▲ 2.4	16,117	▲ 20.2	1.96	▲ 0.43
		2月	33,786	▲ 0.8	49,083	▲ 3.6	1.45	▲ 0.04	7,890	▲ 4.2	17,071	5.9	2.16	0.20
		3月	33,243	▲ 1.6	45,612	▲ 7.1	1.37	▲ 0.08	7,667	▲ 2.8	15,560	▲ 8.9	2.03	▲ 0.13
		4月	31,985	▲ 3.8	42,825	▲ 6.1	1.34	▲ 0.03	7,003	▲ 8.7	13,944	▲ 10.4	1.99	▲ 0.04
	5月	31,664	▲ 1.0	40,881	▲ 4.5	1.29	▲ 0.05	7,146	2.0	14,728	5.6	2.06	0.07	
	6月	32,847	3.7	40,772	▲ 0.3	1.24	▲ 0.05	8,495	18.9	15,009	1.9	1.77	▲ 0.29	
	7月	34,744	5.8	41,078	0.8	1.18	▲ 0.06	8,425	▲ 0.8	14,709	▲ 2.0	1.75	▲ 0.02	
	8月	36,208	4.2	41,345	0.6	1.14	▲ 0.04	8,095	▲ 3.9	14,985	1.9	1.85	0.10	
	9月	36,334	0.3	41,230	▲ 0.3	1.13	▲ 0.01	7,751	▲ 4.2	14,987	0.0	1.93	0.08	
	10月	36,547	0.6	41,552	0.8	1.14	0.01	8,028	3.6	15,113	0.8	1.88	▲ 0.05	
	11月	36,474	▲ 0.2	41,860	0.7	1.15	0.01	7,735	▲ 3.6	15,146	0.2	1.96	0.08	
	12月	36,181	▲ 0.8	41,097	▲ 1.8	1.14	▲ 0.01	7,418	▲ 4.1	14,940	▲ 1.4	2.01	0.05	
令和3年	1月	35,684	▲ 1.4	43,429	5.7	1.22	0.08	7,900	6.5	16,204	8.5	2.05	0.04	
	2月	35,445	▲ 0.7	43,319	▲ 0.3	1.22	0.00	8,078	2.3	15,250	▲ 5.9	1.89	▲ 0.16	
	3月	35,589	0.4	44,314	2.3	1.25	0.03	7,907	▲ 2.1	15,894	4.2	2.01	0.12	
	4月	36,020	1.2	45,831	3.4	1.27	0.02	8,121	2.7	17,018	7.1	2.10	0.09	
	5月	35,925	▲ 0.3	46,275	1.0	1.29	0.02	7,270	▲ 10.5	15,546	▲ 8.6	2.14	0.04	
	6月	34,681	▲ 3.5	46,347	0.2	1.34	0.05	7,611	4.7	16,421	5.6	2.16	0.02	

※令和3年2月季節調整

4 職業紹介状況～主要指標(全数)

新規学卒関係及び一般日雇関係を除く

区分 年月	月間有効求職者数				月間有効求職人数				新規求職申込件数				新規求人数				就職件数				充足数					
	全数計	対前年 同月比	うち フルタイム	うち パート	全数計	対前年 同月比	うち フルタイム	うち パート	全数計	対前年 同月比	うち フルタイム	うち パート	全数計	対前年 同月比	うち フルタイム	うち パート	就職率	全数計	対前年 同月比	うち フルタイム	うち パート	充足率				
28年度月平均	37,909	▲7.2	26,668	11,241	56,722	2.7	38,083	18,639	9,536	▲6.4	6,888	2,648	20,496	2.4	13,665	6,830	3,345	▲7.0	2,210	1,134	35.1	3,359	▲6.9	2,222	1,136	16.4
29年度月平均	36,256	▲4.4	24,908	11,349	58,711	3.5	40,235	18,476	8,949	▲6.2	6,310	2,639	20,968	2.3	14,213	6,756	3,122	▲6.7	2,005	1,117	34.9	3,153	▲6.1	2,027	1,125	15.0
30年度月平均	34,782	▲4.1	23,479	11,303	58,695	0.0	40,041	18,654	8,596	▲4.0	5,946	2,650	20,734	▲1.1	14,001	6,733	2,936	▲6.0	1,865	1,071	34.2	2,964	▲6.0	1,894	1,071	14.3
元年度月平均	34,106	▲1.9	22,838	11,267	53,568	▲8.7	36,652	16,916	8,248	▲4.0	5,661	2,588	18,663	▲10.0	12,601	6,061	2,689	▲8.4	1,680	1,009	32.6	2,728	▲8.0	1,703	1,025	14.6
2年度月平均	34,941	2.4	23,512	11,429	42,057	▲21.5	29,298	12,759	7,854	▲4.8	5,368	2,486	15,104	▲19.1	10,297	4,807	2,267	▲15.7	1,339	928	28.9	2,324	▲14.8	1,371	952	15.4
令和元年 6月	35,807	▲1.6	23,614	12,193	53,857	▲6.0	36,829	17,028	8,094	0.1	5,507	2,587	18,842	▲10.9	13,042	5,800	2,874	▲7.9	1,787	1,087	35.5	2,906	▲7.8	1,785	1,121	15.4
7月	35,088	0.0	23,435	11,653	55,169	▲3.4	37,565	17,604	8,396	3.5	5,877	2,519	20,888	2.9	13,958	6,930	2,955	5.8	1,885	1,070	35.2	2,991	7.1	1,894	1,097	14.3
8月	33,966	▲1.7	22,893	11,073	53,915	▲6.1	37,033	16,882	7,530	▲8.5	5,290	2,240	17,707	▲9.8	12,112	5,595	2,296	▲13.9	1,548	748	30.5	2,328	▲13.1	1,564	764	13.1
9月	34,091	▲0.7	22,926	11,165	54,631	▲5.0	37,470	17,161	8,000	1.9	5,470	2,530	18,861	▲9.0	13,089	5,772	2,721	▲1.9	1,759	962	34.0	2,770	▲0.4	1,786	984	14.7
10月	33,994	▲3.1	22,730	11,264	54,734	▲7.9	37,798	16,936	8,020	▲9.9	5,477	2,543	21,195	▲4.8	14,443	6,752	2,620	▲11.2	1,719	901	32.7	2,689	▲9.0	1,770	919	12.7
11月	32,844	▲3.6	21,799	11,045	54,770	▲9.1	37,647	17,123	6,948	▲9.8	4,768	2,180	18,022	▲13.3	11,976	6,046	2,635	▲9.4	1,656	979	37.9	2,598	▲12.2	1,620	978	14.4
12月	30,753	▲3.0	20,588	10,165	54,128	▲7.3	37,242	16,886	6,486	7.1	4,614	1,872	18,517	▲4.0	12,815	5,702	2,369	▲10.2	1,473	896	36.5	2,361	▲12.0	1,469	892	12.8
2年 1月	31,704	▲1.1	21,395	10,309	50,866	▲12.8	34,688	16,178	8,773	▲3.2	6,066	2,707	17,500	▲20.4	11,336	6,164	1,906	▲10.9	1,149	757	21.7	2,011	▲8.7	1,227	784	11.5
2月	32,841	▲2.7	22,216	10,625	50,831	▲16.2	34,808	16,023	8,016	▲13.6	5,564	2,452	18,035	▲18.6	11,987	6,048	2,219	▲23.3	1,396	823	27.7	2,273	▲22.7	1,440	833	12.6
3月	34,402	▲3.0	23,327	11,075	47,818	▲20.5	32,788	15,030	8,599	▲4.6	6,047	2,552	15,750	▲23.1	10,734	5,016	3,478	▲8.8	1,991	1,487	40.4	3,536	▲8.8	2,048	1,488	22.5
4月	33,897	▲8.0	23,007	10,890	42,106	▲26.2	29,842	12,264	9,274	▲16.4	6,278	2,996	13,179	▲31.9	9,401	3,778	2,317	▲28.2	1,456	861	25.0	2,281	▲29.3	1,464	817	17.3
5月	33,116	▲10.4	22,341	10,775	38,060	▲30.9	27,476	10,584	7,229	▲19.8	4,934	2,295	13,214	▲31.5	9,482	3,732	1,821	▲38.5	1,097	724	25.2	1,901	▲37.5	1,157	744	14.4
6月	34,324	▲4.1	22,901	11,423	38,494	▲28.5	27,428	11,066	8,630	6.6	5,688	2,942	14,904	▲20.9	10,306	4,598	2,233	▲22.3	1,324	909	25.9	2,270	▲21.9	1,337	933	15.2
7月	35,129	0.1	23,694	11,435	39,459	▲28.5	27,814	11,645	7,895	▲6.0	5,503	2,392	14,806	▲29.1	9,994	4,812	2,188	▲26.0	1,336	852	27.7	2,242	▲25.0	1,364	878	15.1
8月	35,701	5.1	24,053	11,648	39,897	▲26.0	27,971	11,926	7,057	▲6.3	4,878	2,179	13,611	▲23.1	9,578	4,033	1,963	▲14.5	1,219	744	27.8	2,031	▲12.8	1,269	762	14.9
9月	36,433	6.9	24,595	11,838	41,456	▲24.1	29,041	12,415	7,602	▲5.0	5,217	2,385	15,525	▲17.7	10,875	4,650	2,458	▲9.7	1,403	1,055	32.3	2,527	▲8.8	1,438	1,089	16.3
10月	37,027	8.9	24,843	12,184	43,560	▲20.4	30,352	13,208	8,329	3.9	5,652	2,677	17,105	▲19.3	11,349	5,756	2,402	▲8.3	1,432	970	28.8	2,482	▲7.7	1,452	1,030	14.5
11月	35,620	8.5	23,816	11,804	44,178	▲19.3	30,330	13,848	6,564	▲5.5	4,524	2,040	14,589	▲19.0	9,755	4,834	2,229	▲15.4	1,361	868	34.0	2,299	▲11.5	1,368	931	15.8
12月	33,206	8.0	22,290	10,916	42,813	▲20.9	29,374	13,439	5,735	▲11.6	4,091	1,644	13,938	▲24.7	9,695	4,243	2,061	▲13.0	1,169	892	35.9	2,071	▲12.3	1,165	906	14.9
3年 1月	33,154	4.6	22,424	10,730	43,181	▲15.1	29,816	13,365	8,213	▲6.4	5,690	2,523	17,298	▲1.2	11,482	5,816	1,616	▲15.2	1,002	614	19.7	1,663	▲17.3	1,040	623	9.6
2月	34,619	5.4	23,338	11,281	45,000	▲11.5	30,611	14,389	8,480	5.8	5,700	2,780	16,159	▲10.4	10,476	5,683	2,335	5.2	1,341	994	27.5	2,403	5.7	1,391	1,012	14.9
3月	37,069	7.8	24,841	12,228	46,476	▲2.8	31,523	14,953	9,242	7.5	6,258	2,984	16,921	7.4	11,169	5,752	3,578	2.9	1,925	1,653	38.7	3,715	5.1	2,012	1,703	22.0
4月	38,008	12.1	24,917	13,091	44,461	5.6	30,829	13,632	10,688	15.2	6,624	4,064	16,038	21.7	11,143	4,895	2,634	13.7	1,538	1,096	24.6	2,735	19.9	1,592	1,143	17.1
5月	37,384	12.9	24,204	13,180	42,892	12.7	30,095	12,797	7,491	3.6	4,783	2,708	13,800	4.4	9,799	4,001	2,428	33.3	1,393	1,035	32.4	2,519	32.5	1,439	1,080	18.3
6月	36,148	5.3	23,318	12,830	43,432	12.8	30,682	12,750	7,514	▲12.9	5,099	2,415	16,383	9.9	11,322	5,061	2,442	9.4	1,401	1,041	32.5	2,501	10.2	1,441	1,060	15.3

注 1. 就職率＝就職件数/新規求職申込件数 充足率＝充足数/新規求人数

2. 表中の各数値は原数値

6 新規常用的フルタイム求職者の態様別状況

	常用計		在職者		離職者		うち事業主都合		うち自己都合		無業者	
		前年同月比		前年同月比		前年同月比		前年同月比		前年同月比		前年同月比
28年度月平均	6,826	▲ 7.0	2,470	▲ 5.7	3,875	▲ 8.1	1,117	▲ 8.7	2,616	▲ 7.2	482	▲ 4.7
29年度月平均	6,258	▲ 8.3	2,332	▲ 5.6	3,558	▲ 8.2	1,005	▲ 10.0	2,435	▲ 6.9	368	▲ 23.5
30年度月平均	5,898	▲ 5.8	2,180	▲ 6.5	3,393	▲ 4.6	930	▲ 7.4	2,333	▲ 4.2	326	▲ 11.6
元年度月平均	5,613	▲ 4.8	1,995	▲ 8.5	3,315	▲ 2.3	890	▲ 4.3	2,289	▲ 1.9	303	▲ 6.9
2年度月平均	5,330	▲ 5.0	1,733	▲ 13.2	3,317	0.1	1,020	14.5	2,161	▲ 5.6	279	▲ 7.8
令和元年 6月	5,493	▲ 1.3	1,925	▲ 6.9	3,298	3.6	888	5.0	2,287	3.4	270	▲ 14.6
7月	5,853	2.1	2,071	2.6	3,465	2.0	818	▲ 0.1	2,500	2.0	317	0.6
8月	5,286	▲ 6.9	2,010	▲ 6.3	3,002	▲ 7.1	729	1.0	2,179	▲ 9.2	274	▲ 7.7
9月	5,450	0.0	1,917	▲ 7.7	3,226	3.8	744	▲ 3.1	2,354	5.0	307	16.3
10月	5,436	▲ 11.3	1,817	▲ 16.3	3,316	▲ 8.4	912	▲ 7.1	2,284	▲ 8.5	303	▲ 9.3
11月	4,744	▲ 11.9	1,759	▲ 13.9	2,717	▲ 10.6	689	▲ 14.9	1,911	▲ 9.1	268	▲ 12.4
12月	4,515	5.4	1,814	7.0	2,407	1.6	651	▲ 1.8	1,662	3.0	294	35.5
2年 1月	5,923	▲ 4.1	2,315	▲ 5.4	3,362	▲ 1.4	890	▲ 8.8	2,318	0.2	246	▲ 22.4
2月	5,462	▲ 14.7	2,317	▲ 21.2	2,861	▲ 7.5	663	▲ 10.9	2,097	▲ 6.8	284	▲ 23.5
3月	6,028	▲ 3.6	2,287	▲ 9.7	3,353	1.1	914	10.7	2,316	▲ 1.5	388	▲ 4.9
4月	6,250	▲ 13.5	1,407	▲ 24.0	4,566	▲ 8.6	1,565	▲ 10.9	2,735	▲ 7.4	277	▲ 27.1
5月	4,908	▲ 17.4	1,286	▲ 30.9	3,409	▲ 9.6	1,189	15.8	2,090	▲ 19.7	213	▲ 30.6
6月	5,672	3.3	1,690	▲ 12.2	3,662	11.0	1,156	30.2	2,335	2.1	320	18.5
7月	5,491	▲ 6.2	1,736	▲ 16.2	3,453	▲ 0.3	1,125	37.5	2,199	▲ 12.0	302	▲ 4.7
8月	4,870	▲ 7.9	1,618	▲ 19.5	2,986	▲ 0.5	854	17.1	2,031	▲ 6.8	266	▲ 2.9
9月	5,203	▲ 4.5	1,680	▲ 12.4	3,213	▲ 0.4	976	31.2	2,145	▲ 8.9	310	1.0
10月	5,624	3.5	1,667	▲ 8.3	3,622	9.2	1,127	23.6	2,358	3.2	335	10.6
11月	4,506	▲ 5.0	1,524	▲ 13.4	2,734	0.6	754	9.4	1,870	▲ 2.1	248	▲ 7.5
12月	3,999	▲ 11.4	1,385	▲ 23.6	2,431	1.0	736	13.1	1,607	▲ 3.3	183	▲ 37.8
3年 1月	5,543	▲ 6.4	2,097	▲ 9.4	3,219	▲ 4.3	961	8.0	2,124	▲ 8.4	227	▲ 7.7
2月	5,648	3.4	2,372	2.4	3,019	5.5	849	28.1	2,045	▲ 2.5	257	▲ 9.5
3月	6,243	3.6	2,333	2.0	3,495	4.2	942	3.1	2,392	3.3	415	7.0
4月	6,602	5.6	1,570	11.6	4,634	1.5	1,723	10.1	2,633	▲ 3.7	398	43.7
5月	4,752	▲ 3.2	1,443	12.2	3,025	▲ 11.3	876	▲ 26.3	2,003	▲ 4.2	284	33.3
6月	5,086	▲ 10.3	1,745	3.3	3,027	▲ 17.3	772	▲ 33.2	2,131	▲ 8.7	314	▲ 1.9

*事業主都合には雇用期間満了等も含む。

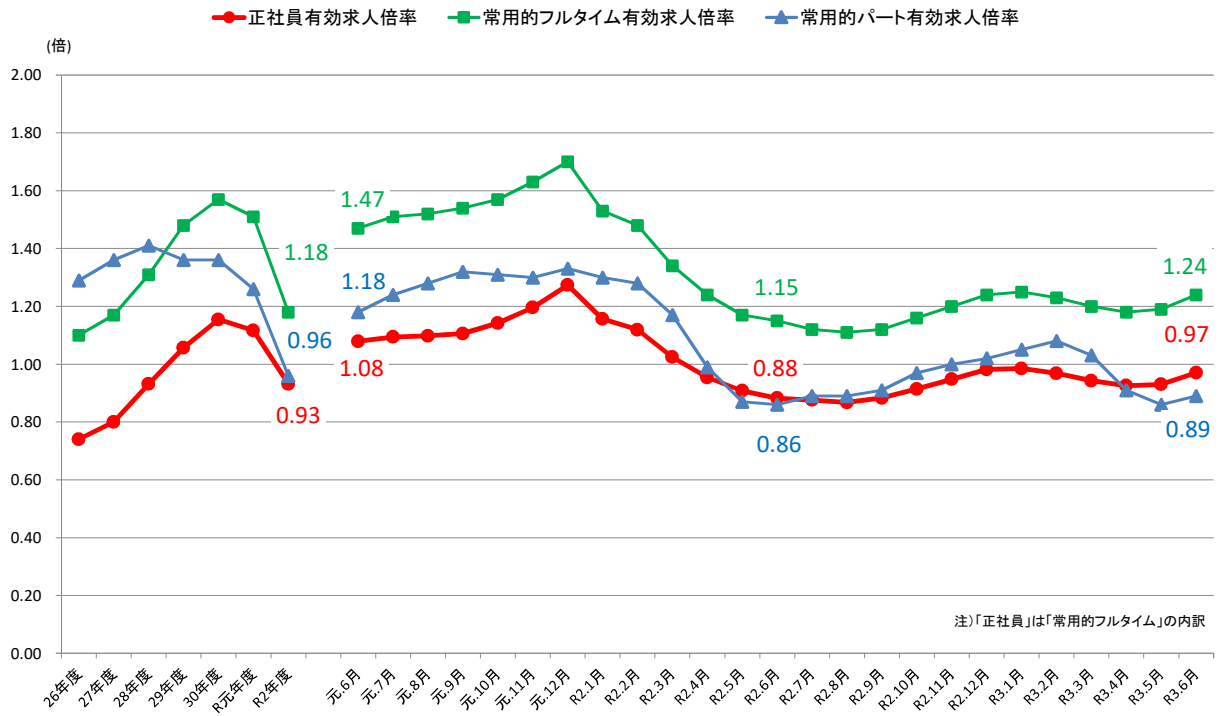
7 正社員の職業紹介状況

新規学卒関係及び一般日雇関係を除く

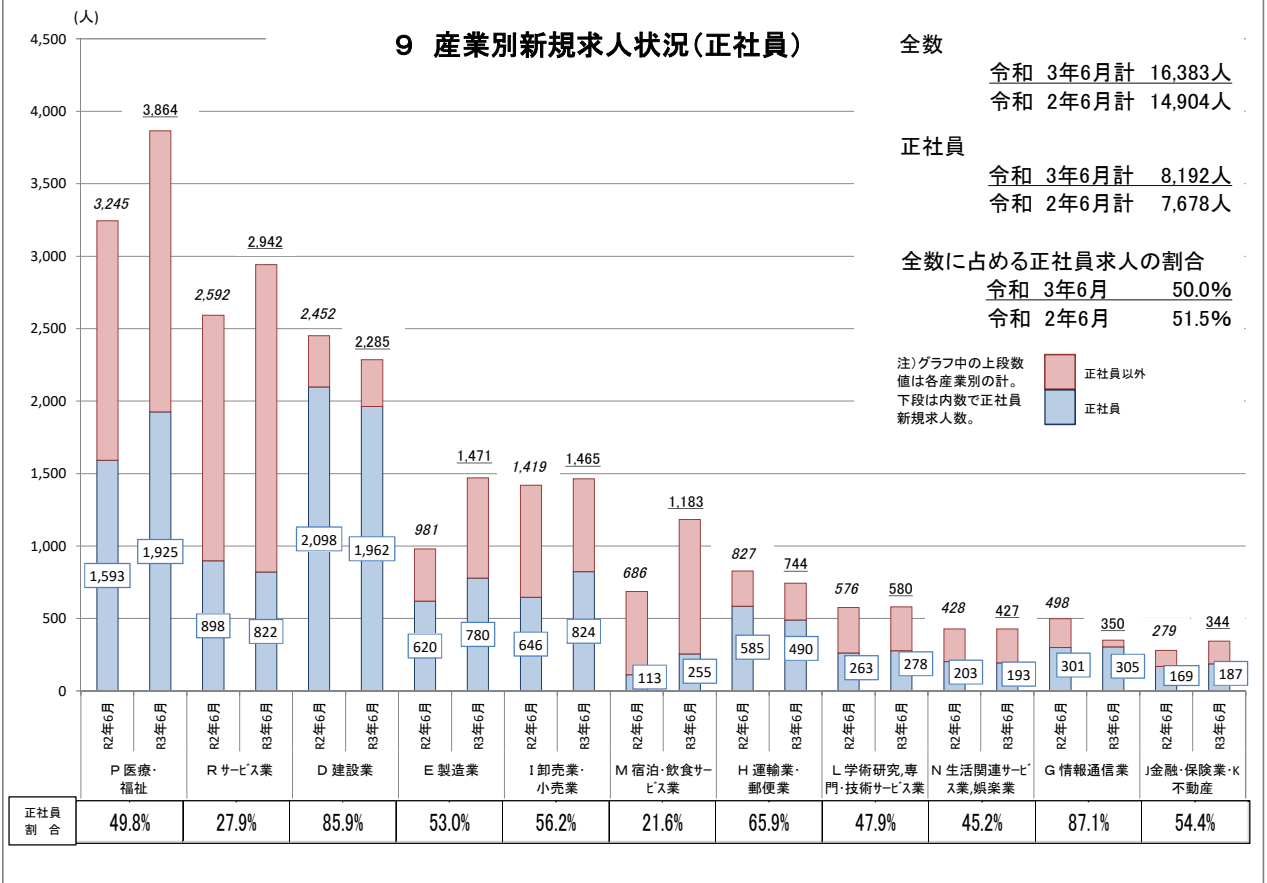
	月間有効求職者数			月間有効求人数			新規求職申込件数			新規求人数			就職件数			充足数			有効求人倍率		就職率		充足率	
	全数	常 用 フルタイム	対前年 同月比	全数	正社員	対前年 同月比	全数	常 用 フルタイム	対前年 同月比	全数	正社員	対前年 同月比	全数	正社員	対前年 同月比	全数	正社員	対前年 同月比	全数 (原数値)	正社員 (原数値)	全数	正社員	全数	正社員
28年度月平均	37,909	26,522	▲ 8.4	56,722	24,689	6.0	9,536	6,826	▲ 7.0	20,496	8,748	5.8	3,345	1,512	▲ 4.5	3,359	1,493	▲ 4.4	1.50	0.93	35.1	22.1	16.4	17.1
29年度月平均	36,256	24,780	▲ 6.6	58,711	26,186	6.1	8,949	6,258	▲ 8.3	20,968	9,162	4.7	3,122	1,382	▲ 8.6	3,153	1,369	▲ 8.3	1.62	1.06	34.9	22.1	15.0	14.9
30年度月平均	34,782	23,358	▲ 5.7	58,695	26,956	2.9	8,596	5,898	▲ 5.8	20,734	9,384	2.4	2,936	1,315	▲ 4.9	2,964	1,311	▲ 4.2	1.69	1.15	34.2	22.3	14.3	14.0
元年度月平均	34,106	22,717	▲ 2.7	53,568	25,357	▲ 5.9	8,248	5,613	▲ 4.8	18,663	8,686	▲ 7.4	2,689	1,176	▲ 10.6	2,728	1,166	▲ 11.0	1.57	1.12	32.6	20.9	14.6	13.4
2年度月平均	34,941	23,391	3.0	42,057	21,640	▲ 14.7	7,854	5,330	▲ 5.0	15,104	7,540	▲ 13.2	2,267	977	▲ 16.9	2,324	983	▲ 15.7	1.20	0.93	28.9	18.3	15.4	13.0
令和元年6月	35,807	23,530	▲ 2.2	53,857	25,382	▲ 4.6	8,094	5,493	▲ 1.3	18,842	8,896	▲ 7.2	2,874	1,286	▲ 6.0	2,906	1,246	▲ 9.1	1.50	1.08	35.5	23.4	15.4	14.0
7月	35,088	23,369	▲ 0.8	55,169	25,570	▲ 3.7	8,396	5,853	2.1	20,888	9,200	▲ 0.5	2,955	1,362	5.5	2,991	1,326	4.7	1.57	1.09	35.2	23.3	14.3	14.4
8月	33,966	22,841	▲ 2.1	53,915	25,077	▲ 6.1	7,530	5,286	▲ 6.9	17,707	8,239	▲ 9.4	2,296	1,079	▲ 16.4	2,328	1,078	▲ 14.0	1.59	1.10	30.5	20.4	13.1	13.1
9月	34,091	22,872	▲ 1.2	54,631	25,291	▲ 6.0	8,000	5,450	0.0	18,861	8,896	▲ 8.6	2,721	1,214	▲ 3.6	2,770	1,205	▲ 1.9	1.60	1.11	34.0	22.3	14.7	13.5
10月	33,994	22,649	▲ 3.8	54,734	25,867	▲ 6.4	8,020	5,436	▲ 11.3	21,195	9,805	▲ 1.7	2,620	1,218	▲ 13.9	2,689	1,222	▲ 12.6	1.61	1.14	32.7	22.4	12.7	12.5
11月	32,844	21,710	▲ 5.2	54,770	25,960	▲ 6.0	6,948	4,744	▲ 11.9	18,022	8,264	▲ 9.2	2,635	1,181	▲ 10.7	2,598	1,134	▲ 13.5	1.67	1.20	37.9	24.9	14.4	13.7
12月	30,753	20,430	▲ 4.3	54,128	26,007	▲ 2.5	6,486	4,515	5.4	18,517	8,983	1.7	2,369	1,027	▲ 12.7	2,361	1,016	▲ 14.0	1.76	1.27	36.5	22.7	12.8	11.3
2年 1月	31,704	21,117	▲ 1.7	50,866	24,409	▲ 8.1	8,773	5,923	▲ 4.1	17,500	7,954	▲ 18.5	1,906	813	▲ 18.3	2,011	862	▲ 15.2	1.60	1.16	21.7	13.7	11.5	10.8
2月	32,841	21,950	▲ 3.1	50,831	24,563	▲ 9.6	8,016	5,462	▲ 14.7	18,035	8,384	▲ 10.0	2,219	979	▲ 22.0	2,273	985	▲ 24.1	1.55	1.12	27.7	17.9	12.6	11.7
3月	34,402	23,185	▲ 3.3	47,818	23,746	▲ 13.8	8,599	6,028	▲ 3.6	15,750	8,077	▲ 16.0	3,478	1,317	▲ 10.7	3,536	1,326	▲ 10.8	1.39	1.02	40.4	21.8	22.5	16.4
4月	33,897	22,884	▲ 6.8	42,106	21,832	▲ 17.8	9,274	6,250	▲ 13.5	13,179	6,681	▲ 24.7	2,317	1,073	▲ 22.2	2,281	1,070	▲ 21.7	1.24	0.95	25.0	17.2	17.3	16.0
5月	33,116	22,270	▲ 8.7	38,060	20,217	▲ 21.8	7,229	4,908	▲ 17.4	13,214	6,845	▲ 20.9	1,821	801	▲ 36.1	1,901	822	▲ 33.0	1.15	0.91	25.2	16.3	14.4	12.0
6月	34,324	22,829	▲ 3.0	38,494	20,152	▲ 20.6	8,630	5,672	3.3	14,904	7,678	▲ 13.7	2,233	974	▲ 24.3	2,270	966	▲ 22.5	1.12	0.88	25.9	17.2	15.2	12.6
7月	35,129	23,630	1.1	39,459	20,701	▲ 19.0	7,895	5,491	▲ 6.2	14,806	7,278	▲ 20.9	2,188	1,008	▲ 26.0	2,242	1,014	▲ 23.5	1.12	0.88	27.7	18.4	15.1	13.9
8月	35,701	24,001	5.1	39,897	20,825	▲ 17.0	7,057	4,870	▲ 7.9	13,611	7,056	▲ 14.4	1,963	898	▲ 16.8	2,031	921	▲ 14.6	1.12	0.87	27.8	18.4	14.9	13.1
9月	36,433	24,542	7.3	41,456	21,670	▲ 14.3	7,602	5,203	▲ 4.5	15,525	8,200	▲ 7.8	2,458	1,038	▲ 14.5	2,527	1,058	▲ 12.2	1.14	0.88	32.3	20.0	16.3	12.9
10月	37,027	24,774	9.4	43,560	22,645	▲ 12.5	8,329	5,624	3.5	17,105	8,281	▲ 15.5	2,402	1,042	▲ 14.4	2,482	1,039	▲ 15.0	1.18	0.91	28.8	18.5	14.5	12.5
11月	35,620	23,746	9.4	44,178	22,505	▲ 13.3	6,564	4,506	▲ 5.0	14,589	7,117	▲ 13.9	2,229	1,014	▲ 14.1	2,299	1,012	▲ 10.8	1.24	0.95	34.0	22.5	15.8	14.2
12月	33,206	22,146	8.4	42,813	21,736	▲ 16.4	5,735	3,999	▲ 11.4	13,938	7,303	▲ 18.7	2,061	871	▲ 15.2	2,071	846	▲ 16.7	1.29	0.98	35.9	21.8	14.9	11.6
3年 1月	33,154	22,177	5.0	43,181	21,839	▲ 10.5	8,213	5,543	▲ 6.4	17,298	8,192	3.0	1,616	774	▲ 4.8	1,663	775	▲ 10.1	1.30	0.98	19.7	14.0	9.6	9.5
2月	34,619	23,083	5.2	45,000	22,351	▲ 9.0	8,480	5,648	3.4	16,159	7,532	▲ 10.2	2,335	967	▲ 1.2	2,403	988	0.3	1.30	0.97	27.5	17.1	14.9	13.1
3月	37,069	24,609	6.1	46,476	23,201	▲ 2.3	9,242	6,243	3.6	16,921	8,311	2.9	3,578	1,260	▲ 4.3	3,715	1,288	▲ 2.9	1.25	0.94	38.7	20.2	22.0	15.5
4月	38,008	24,821	8.5	44,461	22,977	5.2	10,688	6,602	5.6	16,038	8,211	22.9	2,634	1,125	4.8	2,735	1,148	7.3	1.17	0.93	24.6	17.0	17.1	14.0
5月	37,384	24,136	8.4	42,892	22,424	10.9	7,491	4,752	▲ 3.2	13,800	7,149	4.4	2,428	1,015	26.7	2,519	1,028	25.1	1.15	0.93	32.4	21.4	18.3	14.4
6月	36,148	23,248	1.8	43,432	22,602	12.2	7,514	5,086	▲ 10.3	16,383	8,192	6.7	2,442	1,024	5.1	2,501	1,029	6.5	1.20	0.97	32.5	20.1	15.3	12.6

- (注) 1. 正社員有効求人倍率＝正社員月間有効求人数÷常用フルタイム月間有効求職者数。なお、常用フルタイム有効求職者にはフルタイムの派遣労働者や契約社員を希望する者も含まれるため
 厳密な意味での正社員有効求人倍率より低い値となる。
 2. 就職率＝就職件数÷新規求職申込件数 充足率＝充足数÷新規求人数
 3. 表中の各数値は原数値

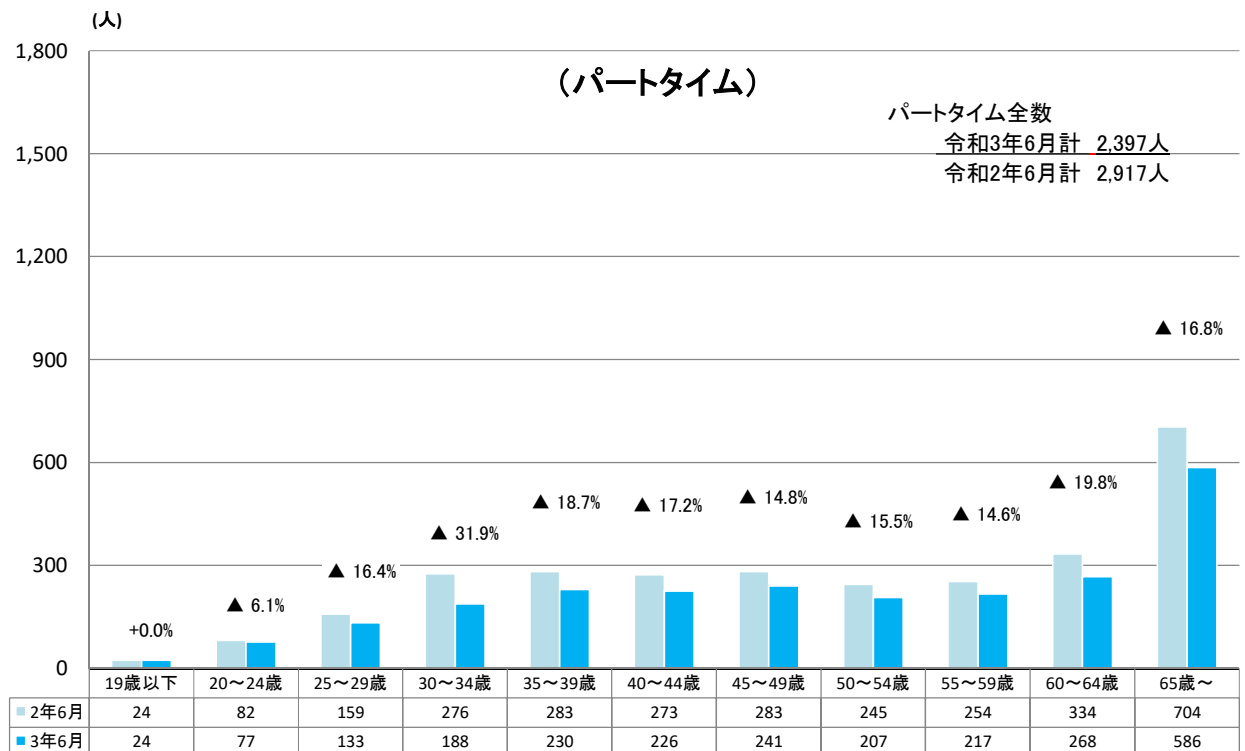
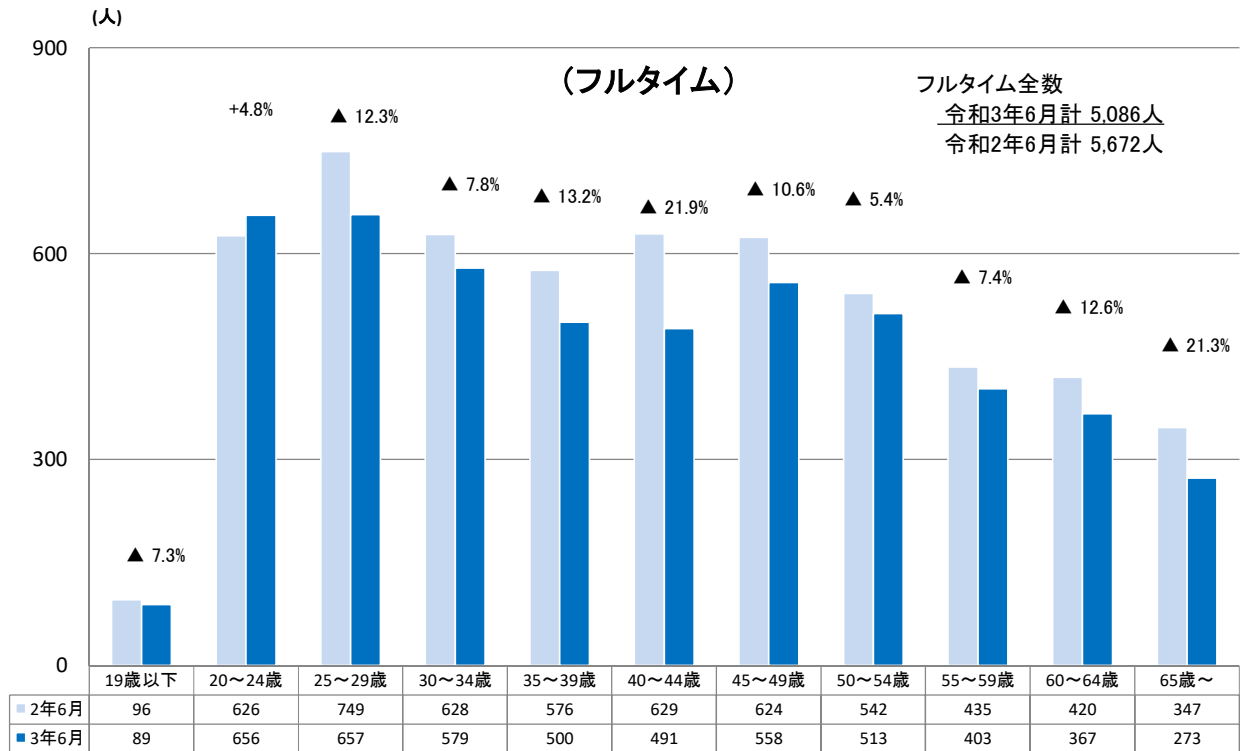
8 正社員、フルタイム・パートタイム(常用) 有効求人倍率の推移



9 産業別新規求人状況(正社員)



10 年齢別新規常用求職者の状況



11 安定所別新規求人数の推移

ハローワーク名	局計		仙台圏				沿岸部				県南部				県北部							
			仙台		(大和)		塩釜		石巻		気仙沼		大河原		(白石)		古川		築館		迫	
			対前年度比(%)	対前年度比(%)	対前年度比(%)	対前年度比(%)	対前年度比(%)	対前年度比(%)	対前年度比(%)	対前年度比(%)	対前年度比(%)	対前年度比(%)	対前年度比(%)	対前年度比(%)	対前年度比(%)	対前年度比(%)	対前年度比(%)	対前年度比(%)	対前年度比(%)	対前年度比(%)	対前年度比(%)	対前年度比(%)
28年度計	245,946	▲2.4	149,632	3.2	9,879	▲2.7	11,350	0.6	24,405	0.4	10,000	▲1.7	6,912	7.3	3,405	▲6.7	16,311	▲0.7	7,258	9.0	6,794	9.5
29年度計	251,620	2.3	155,594	4.0	9,911	0.3	11,531	1.6	22,584	▲7.5	9,360	▲6.4	8,057	16.6	3,250	▲4.6	16,656	2.1	7,770	7.1	6,907	1.7
30年度計	248,807	▲1.1	155,045	▲0.4	9,709	▲2.0	11,811	2.4	20,895	▲7.5	8,746	▲6.6	8,369	3.9	3,337	2.7	15,523	▲6.8	8,574	10.3	6,798	▲1.6
令和元年度計	223,952	▲10.0	137,930	▲11.0	9,234	▲4.9	10,883	▲7.9	20,940	0.2	7,725	▲11.7	7,224	▲13.7	2,916	▲12.6	14,075	▲9.3	7,773	▲9.3	5,252	▲22.7
2年度計	181,249	▲19.1	106,243	▲23.0	6,734	▲27.1	9,537	▲12.4	18,596	▲11.2	6,798	▲12.0	6,555	▲9.3	2,663	▲8.7	12,693	▲9.8	6,555	▲15.7	4,875	▲7.2
令和2年 6月	14,904	▲20.9	8,576	▲29.4	703	12.5	774	6.2	1,567	▲8.3	598	▲14.1	463	▲15.7	211	▲26.7	1,154	5.2	484	▲23.2	374	▲1.3
7月	14,806	▲29.1	8,930	▲32.2	457	▲53.7	712	▲21.4	1,664	▲11.1	525	▲22.1	455	▲13.5	178	▲20.2	966	▲28.0	502	▲30.4	417	▲11.1
8月	13,611	▲23.1	7,981	▲27.4	388	▲52.7	929	▲9.5	1,355	5.4	553	▲8.4	487	▲23.7	184	▲19.3	810	▲24.2	534	▲19.7	390	2.1
9月	15,525	▲17.7	8,969	▲24.0	760	24.4	723	▲10.3	1,489	▲17.8	575	▲13.1	603	12.9	282	0.0	1,106	▲3.7	571	▲11.5	447	▲20.7
10月	17,105	▲19.3	10,102	▲24.0	529	▲36.0	870	▲16.5	2,120	▲4.2	643	▲1.4	492	▲6.1	242	▲8.3	1,125	▲8.4	540	▲27.2	442	5.5
11月	14,589	▲19.0	8,236	▲26.6	460	▲34.7	958	2.4	1,669	19.0	535	▲11.9	568	▲26.0	170	▲29.2	982	▲7.4	575	▲11.1	436	1.4
12月	13,938	▲24.7	8,122	▲31.8	716	1.7	713	▲11.8	1,184	▲30.7	546	▲5.5	466	▲27.4	276	17.9	977	▲0.9	535	▲5.0	403	6.3
3年 1月	17,298	▲1.2	10,213	1.9	527	▲27.9	721	▲14.2	1,868	▲8.0	594	7.0	694	12.1	247	24.7	1,464	▲0.7	577	4.0	393	▲17.3
2月	16,159	▲10.4	9,404	▲12.2	575	▲36.9	1,019	▲4.0	1,662	1.7	533	▲8.7	718	15.8	189	▲19.2	1,072	▲12.6	601	▲5.9	386	▲7.2
3月	16,921	7.4	9,869	7.6	683	12.5	927	14.7	1,321	▲14.1	636	▲5.6	570	▲3.6	333	27.1	1,414	26.9	632	13.1	536	27.0
4月	16,038	21.7	9,366	18.9	596	34.5	733	38.8	1,602	7.4	600	15.2	618	21.7	240	35.6	1,264	61.0	654	37.7	365	▲2.1
5月	13,800	4.4	8,032	0.9	479	▲2.8	714	7.7	1,463	21.4	586	8.7	572	7.7	161	▲7.5	836	▲0.2	637	20.4	320	15.1
6月	16,383	9.9	9,802	14.3	737	4.8	853	10.2	1,279	▲18.4	561	▲6.2	575	24.2	280	32.7	1,195	3.6	629	30.0	472	26.2

※各数値は原数値、各年度は対前年度比、各月は対前年同月比

12 安定所別新規求職者数の推移

ハローワーク名	局計		仙台圏				沿岸部				県南部				県北部							
			仙台		(大和)		塩釜		石巻		気仙沼		大河原		(白石)		古川		築館		迫	
			対前年度比(%)	対前年度比(%)	対前年度比(%)	対前年度比(%)	対前年度比(%)	対前年度比(%)	対前年度比(%)	対前年度比(%)	対前年度比(%)	対前年度比(%)	対前年度比(%)	対前年度比(%)	対前年度比(%)	対前年度比(%)	対前年度比(%)	対前年度比(%)	対前年度比(%)	対前年度比(%)	対前年度比(%)	対前年度比(%)
28年度計	114,431	▲6.4	61,404	▲7.3	4,060	▲10.3	8,336	▲6.6	9,681	▲1.5	4,392	▲4.4	7,362	▲5.6	1,990	5.1	9,309	▲6.4	3,119	▲9.4	4,778	▲5.5
29年度計	107,393	▲6.2	57,415	▲6.5	3,616	▲10.9	7,933	▲4.8	9,256	▲4.4	4,303	▲2.0	7,152	▲2.9	1,874	▲5.8	8,442	▲9.3	2,944	▲5.6	4,458	▲6.7
30年度計	103,147	▲4.0	54,455	▲5.2	3,529	▲2.4	7,763	▲2.1	9,306	0.5	4,183	▲2.8	6,639	▲7.2	1,839	▲1.9	8,186	▲3.0	2,848	▲3.3	4,399	▲1.3
令和元年度計	98,978	▲4.0	52,192	▲4.2	3,519	▲0.3	7,196	▲7.3	9,017	▲3.1	3,929	▲6.1	6,266	▲5.6	1,736	▲5.6	8,109	▲0.9	2,776	▲2.5	4,238	▲3.7
2年度計	94,250	▲4.8	49,237	▲5.7	3,392	▲3.6	7,501	4.2	8,390	▲7.0	3,460	▲11.9	6,072	▲3.1	1,830	5.4	7,866	▲3.0	2,529	▲8.9	3,973	▲6.3
令和2年 6月	8,630	6.6	4,682	7.5	278	▲1.1	665	12.3	740	0.7	307	▲1.9	555	11.2	139	0.0	674	6.6	243	22.7	347	▲0.6
7月	7,895	▲6.0	4,212	▲6.3	298	0.3	602	2.9	682	▲13.0	243	▲16.5	506	▲5.1	151	▲0.7	657	▲1.1	217	▲6.5	327	▲10.4
8月	7,057	▲6.3	3,605	▲10.1	267	0.0	567	11.8	653	▲3.3	252	▲15.7	465	▲3.1	152	21.6	562	▲5.1	210	▲4.5	324	▲9.0
9月	7,602	▲5.0	3,945	▲6.9	277	▲1.8	597	9.3	685	▲16.3	305	5.5	487	▲0.6	165	38.7	647	▲0.2	181	▲18.8	313	▲10.3
10月	8,329	3.9	4,404	3.1	312	2.0	663	10.7	710	▲3.8	268	▲2.2	529	6.2	164	29.1	679	3.5	259	8.4	341	9.6
11月	6,564	▲5.5	3,453	▲4.1	228	▲4.2	521	5.5	550	▲6.1	273	▲15.2	430	▲10.6	119	▲11.2	545	▲9.9	182	▲5.2	263	▲10.5
12月	5,735	▲11.6	2,996	▲12.4	206	▲13.1	459	▲1.3	424	▲17.0	209	▲14.0	435	▲12.5	144	4.3	493	▲5.0	134	▲23.0	235	▲17.0
3年 1月	8,213	▲6.4	4,295	▲7.6	302	▲3.5	705	11.6	729	▲4.2	283	▲16.3	540	▲4.4	158	5.3	680	▲10.9	181	▲28.2	340	▲2.9
2月	8,480	5.8	4,432	7.6	331	6.8	669	13.2	798	6.4	337	▲10.8	516	4.5	159	6.7	694	1.3	208	0.5	336	1.2
3月	9,242	7.5	4,751	10.1	304	1.0	749	14.5	830	▲3.2	373	6.6	637	15.2	167	▲3.5	787	7.2	245	▲7.5	399	0.8
4月	10,688	15.2	5,491	16.1	398	22.8	898	22.0	1,014	9.6	363	5.8	666	23.3	190	9.8	915	16.0	316	14.5	437	▲0.7
5月	7,491	3.6	4,023	7.7	245	▲7.5	601	5.8	669	0.8	268	0.4	412	▲4.6	133	▲4.3	610	▲7.4	199	3.1	331	7.5
6月	7,514	▲12.9	3,881	▲17.1	260	▲6.5	583	▲12.3	700	▲5.4	301	▲2.0	462	▲16.8	120	▲13.7	657	▲2.5	192	▲21.0	358	3.2

※各数値は原数値、各年度は対前年度比、各月は対前年同月比

13 安定所別有効求人倍率の推移

ハローワーク名	局 計	仙台圏			沿岸部		県南部		県北部		
		仙 台	(大 和)	塩 釜	石 巻	気仙沼	大河原	(白 石)	古 川	築 館	迫
28年度平均	1.50	1.63	1.72	0.94	1.89	1.94	0.67	1.06	1.30	1.64	1.02
29年度平均	1.62	1.79	1.93	0.98	1.85	1.74	0.87	1.17	1.42	1.90	1.17
30年度平均	1.69	1.91	1.93	1.04	1.68	1.69	1.01	1.24	1.38	2.13	1.13
令和元年度平均	1.57	1.76	1.88	1.01	1.72	1.62	0.90	1.16	1.22	2.00	0.91
2年度平均	1.20	1.28	1.24	0.83	1.60	1.40	0.72	0.96	1.02	1.52	0.82
令和2年 6月	1.12	1.21	1.26	0.71	1.43	1.34	0.73	0.85	0.94	1.31	0.66
7月	1.12	1.20	1.19	0.76	1.50	1.35	0.70	0.82	0.93	1.32	0.71
8月	1.12	1.19	1.12	0.84	1.51	1.37	0.62	0.89	0.91	1.34	0.78
9月	1.14	1.21	1.17	0.81	1.50	1.33	0.64	0.92	0.92	1.45	0.85
10月	1.18	1.24	1.18	0.84	1.66	1.43	0.66	0.98	0.96	1.43	0.84
11月	1.24	1.29	1.27	0.89	1.85	1.45	0.72	0.99	1.07	1.49	0.91
12月	1.29	1.33	1.36	0.95	1.96	1.52	0.68	1.05	1.11	1.60	1.03
3年 1月	1.30	1.35	1.33	0.90	1.86	1.55	0.76	1.14	1.24	1.68	0.96
2月	1.30	1.38	1.38	0.85	1.72	1.41	0.83	1.02	1.15	1.89	0.88
3月	1.25	1.33	1.25	0.85	1.55	1.37	0.76	1.06	1.17	1.91	0.89
4月	1.17	1.25	1.22	0.79	1.41	1.30	0.70	1.06	1.10	1.79	0.76
5月	1.15	1.19	1.24	0.75	1.45	1.43	0.72	1.07	1.07	1.85	0.74
6月	1.20	1.26	1.36	0.79	1.46	1.41	0.77	1.03	1.11	1.92	0.78

※原数値

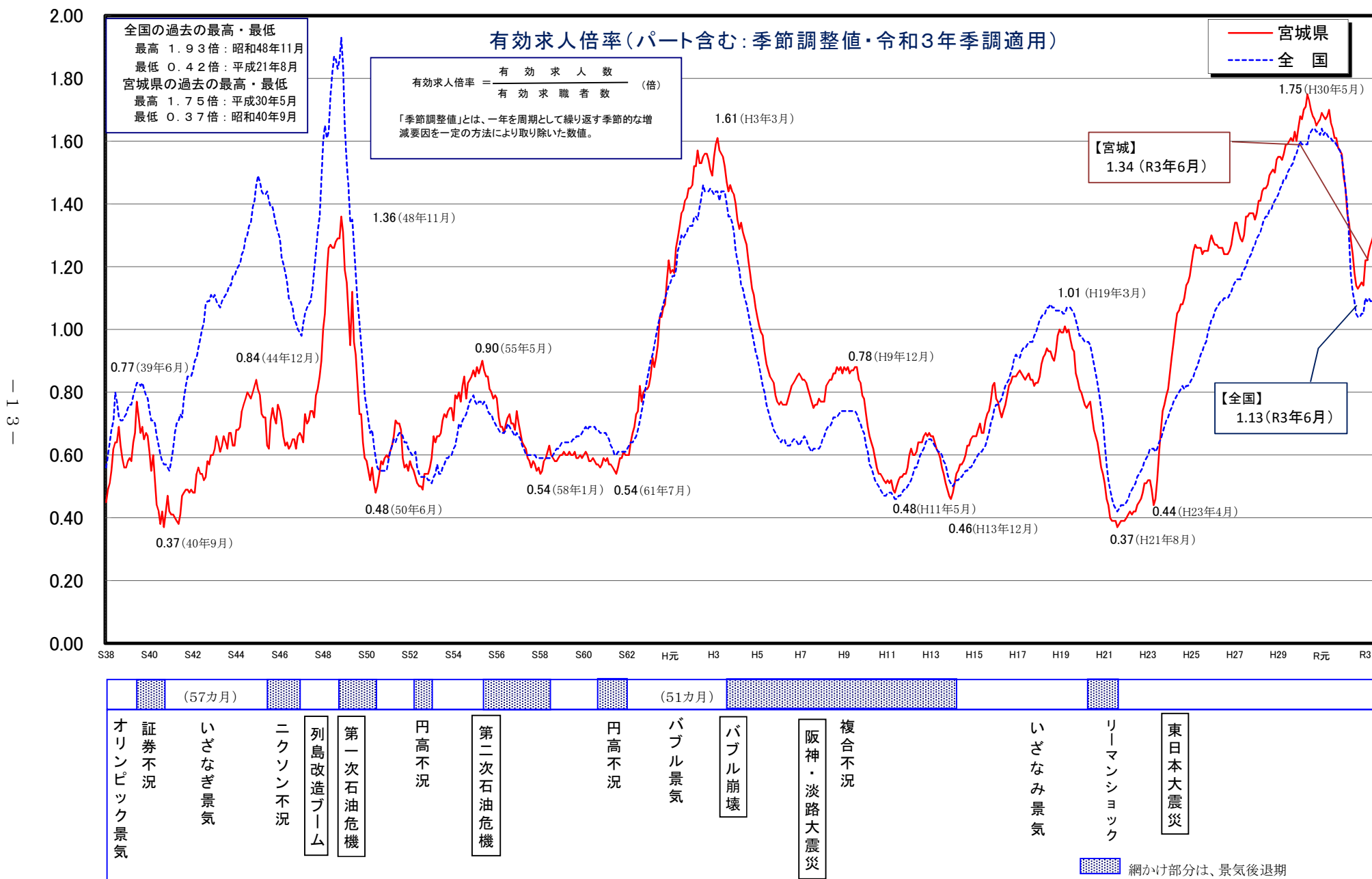
14 東北ブロック求人倍率の推移

局名	全国		東北		宮城		青森	岩手	秋田	山形	福島
	新規	有効	新規	有効	新規	有効	有効	有効	有効	有効	有効
28年度平均	2.08	1.39	1.87	1.34	2.15	1.50	1.13	1.31	1.21	1.35	1.43
29年度平均	2.29	1.54	2.04	1.47	2.34	1.62	1.27	1.42	1.41	1.59	1.47
30年度平均	2.42	1.62	2.11	1.53	2.41	1.69	1.30	1.45	1.53	1.64	1.52
令和元年度平均	2.35	1.55	2.00	1.43	2.26	1.57	1.20	1.33	1.45	1.47	1.48
2年度平均	1.90	1.10	1.79	1.14	1.92	1.20	0.95	1.06	1.28	1.11	1.21
令和2年 6月	1.71	1.12	1.69	1.13	1.77	1.24	0.91	1.02	1.27	1.09	1.22
7月	1.70	1.09	1.65	1.11	1.75	1.18	0.93	1.02	1.26	1.07	1.19
8月	1.83	1.05	1.73	1.10	1.85	1.14	0.93	1.01	1.25	1.06	1.17
9月	1.97	1.04	1.83	1.09	1.93	1.13	0.92	1.02	1.24	1.05	1.16
10月	1.84	1.04	1.80	1.10	1.88	1.14	0.95	1.03	1.23	1.05	1.17
11月	2.04	1.05	1.86	1.10	1.96	1.15	0.97	1.03	1.23	1.03	1.17
12月	2.11	1.05	1.90	1.11	2.01	1.14	0.99	1.04	1.23	1.05	1.20
3年 1月	2.03	1.10	1.95	1.15	2.05	1.22	0.96	1.07	1.31	1.15	1.21
2月	1.88	1.09	1.81	1.15	1.89	1.22	0.89	1.12	1.31	1.12	1.24
3月	1.99	1.10	1.87	1.19	2.01	1.25	0.97	1.15	1.33	1.21	1.26
4月	1.82	1.09	1.84	1.21	2.10	1.27	1.01	1.16	1.35	1.23	1.24
5月	2.09	1.09	2.02	1.24	2.14	1.29	1.01	1.21	1.48	1.26	1.23
6月	2.08	1.13	2.08	1.27	2.16	1.34	1.06	1.22	1.50	1.26	1.30

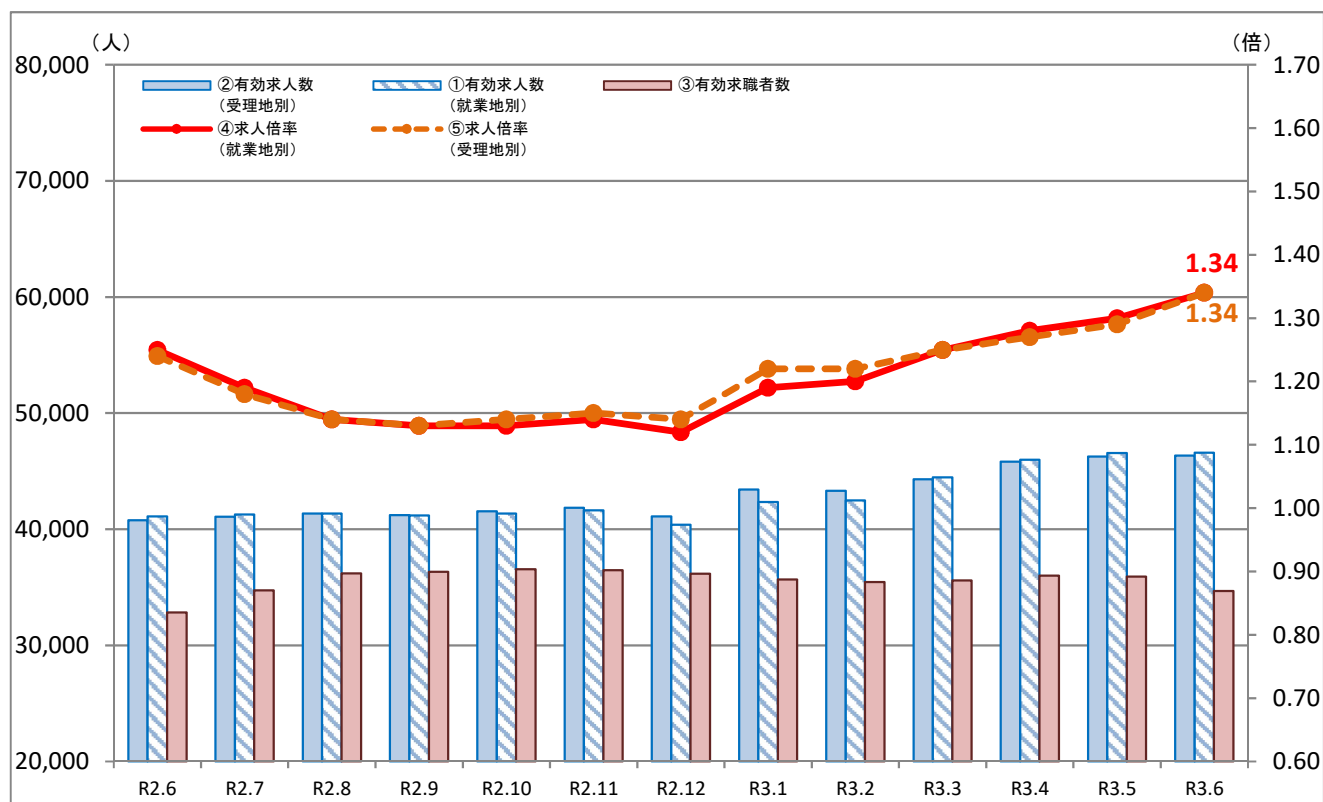
※表中の「新規」は新規求人倍率、「有効」は有効求人倍率

※求人倍率の年度平均は原数値、各月は季節調整値(令和3年2月季節調整) - 12 -

15 有効求人倍率の長期推移



16 受理地別・就業地別有効求人倍率等の推移



	①有効求人人数 (就業地別)	②有効求人人数 (受理地別)	差分 (①-②)	③有効求職者数	④求人倍率 (就業地別)	⑤求人倍率 (受理地別)	差分 (④-⑤)
R2.6	41,105	40,772	333	32,847	1.25	1.24	0.01
R2.7	41,278	41,078	200	34,744	1.19	1.18	0.01
R2.8	41,355	41,345	10	36,208	1.14	1.14	0.00
R2.9	41,179	41,230	-51	36,334	1.13	1.13	0.00
R2.10	41,361	41,552	-191	36,547	1.13	1.14	-0.01
R2.11	41,632	41,860	-228	36,474	1.14	1.15	-0.01
R2.12	40,394	41,097	-703	36,181	1.12	1.14	-0.02
R3.1	42,342	43,429	-1,087	35,684	1.19	1.22	-0.03
R3.2	42,479	43,319	-840	35,445	1.20	1.22	-0.02
R3.3	44,474	44,314	160	35,589	1.25	1.25	0.00
R3.4	45,986	45,831	155	36,020	1.28	1.27	0.01
R3.5	46,561	46,275	286	35,925	1.30	1.29	0.01
R3.6	46,593	46,347	246	34,681	1.34	1.34	0.00

※各数値は季節調整値(R3季調値適用)