

月報はさま

令和3年7月1日(木)
迫公共職業安定所
登米市迫町佐沼字内町 42-10
TEL0220-22-8609 FAX0220-22-9579

就職氷河期世代の募集・採用をご検討ください！

労働者の募集・採用にあたっては、原則として年齢制限を設けることはできませんが、さまざまな事情で正社員雇用の機会に恵まれなかった就職氷河期世代の方の安定した雇用を促進するため、令和5年3月31日までの間ハローワークで以下の3つの条件を満たす求人を申し込んだ場合に限り、年齢を35歳以上55歳未満に限定した募集を行うことが可能になりました。

＜求人申込みの条件＞

1. 就職氷河期世代で「安定した就労の経験がない方」を対象に募集すること。
2. 期間の定めのない労働契約を締結することを目的としていること。
3. 業務に従事した経験があることを求人条件にしないこと。

*「安定した就労の経験が少ない方」とは・・・

- ・正社員として働いた経験がなく、非正規雇用の就業経験が多い方
- ・複数の会社で正社員として働いた経験はあるものの、いずれも短期間で辞めてしまった方
- ・短期間での離職や転職が多い方
- ・無業期間が長い方

また、求職者の適性や業務遂行による可能性を見極め、求職者および求人者の相互理解を促進すること等を通じて、早期就職の実現や雇用機会の創出を図ることを目的とするトライアル雇用制度を活用した募集・採用も、ぜひご検討ください。

～氷河期世代の方を雇用した場合に対象となる主な助成金として～

- ・トライアル雇用助成金（一般トライアルコース）
常用雇用への移行のきっかけとなることを目的に、ハローワークなどの紹介により一定期間試用雇用の場合の企業への助成金
支給額：月額4万円
- ・特定求職者雇用開発助成金（就職氷河期世代安定雇用実現コース）
就職氷河期世代で正社員経験の少ない方を正社員で雇い定着につなげた場合の企業への助成金
支給額：対象労働者1人あたり計50～60万円

* 求人申込み・助成金の支給要件等については、ハローワーク窓口にお問い合わせください。

職業紹介関係取扱状況 [令和3年5月内容]

	3月	4月	5月	対前月比 (%)	対前年同月比 (%)
新規求職者数	399人	437人	331人	▲24.3	7.5
有効求職者数	1,365人	1,440人	1,427人	▲0.9	4.2
新規求人数	536人	365人	320人	▲12.3	15.1
月間有効求人数	1,219人	1,091人	1,054人	▲3.4	12.7
有効求人倍率	0.89倍	0.76倍	0.74倍	▲0.02ポイント	0.06ポイント
紹介件数	516件	517件	416件	▲19.5	20.2
就職件数	190件	147件	148件	0.7	42.3
基本手当受給者実人員	223人	231人	244人	5.6	▲15.6
基本手当支給額	28,924千円	27,255千円	27,008千円	▲0.9	▲9.3

— 窓口の動き —

新規求職者数は前月比で24.3%減少し、前年同月比では7.5%増加した。有効求職者数は前月比で0.9%減少し、前年同月比では4.2%増加した。

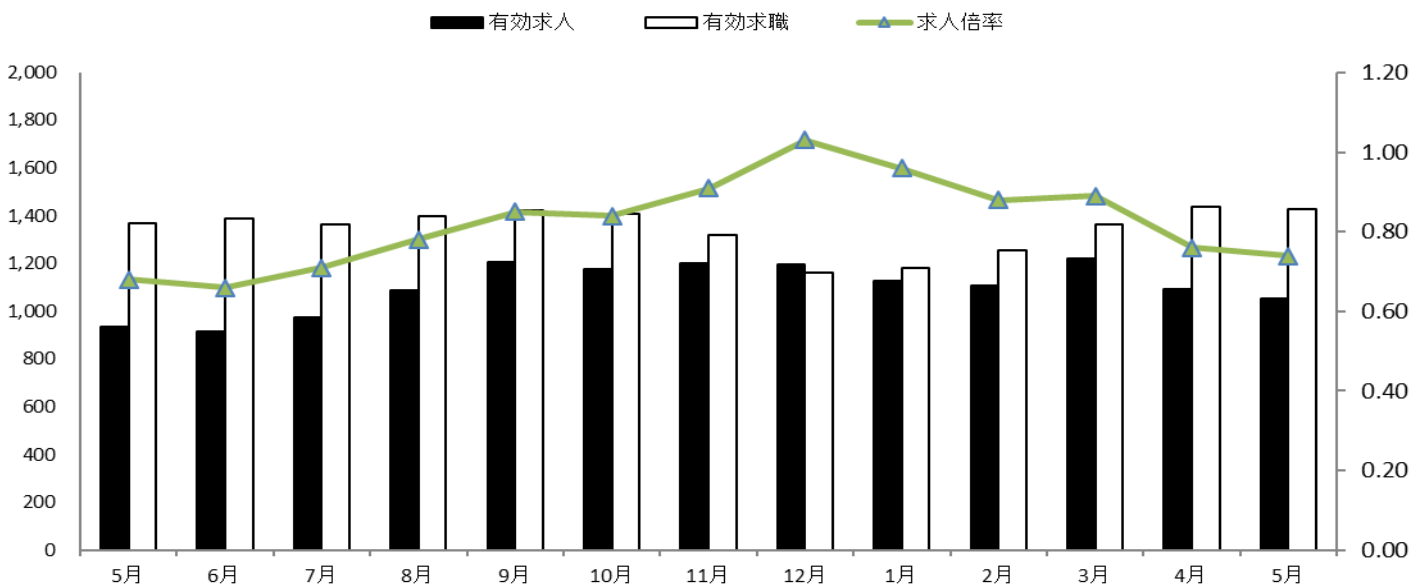
新規求人数は前月比で12.3%減少し、前年同月比では15.1%増加した。月間有効求人数は前月比3.4%減少し、前年同月比では12.7%増加した。

有効求人倍率は0.74倍（原数値）で、前月比0.02ポイント減少し、前年同月比では0.06ポイント増加した。また、宮城県は1.29倍、全国は1.09倍（季節調整値）となっている。

雇用保険基本手当受給者実人員は、前月比0.9%減少し、前年同月比でも9.3%減少した。

求人・求職・求人倍率の推移 【令和2年5月～令和3年5月】

（求人倍率：求職者一人に対し、求人数がどのくらいあるかを表す数値です）



	5月	6月	7月	8月	9月	10月	11月	12月	1月	2月	3月	4月	5月
有効求人	935	915	976	1089	1,206	1,176	1,199	1,195	1,128	1,108	1,219	1,091	1,054
有効求職	1,370	1,389	1,366	1,398	1,421	1,406	1,322	1,164	1,180	1,255	1,365	1,440	1,427
求人倍率	0.68	0.66	0.71	0.78	0.85	0.84	0.91	1.03	0.96	0.88	0.89	0.76	0.74