

令和3年3月新規高等学校卒業者の求人・求職・就職(内定)状況

(令和3年5月末現在)

宮城労働局職業安定部職業安定課

【留意点】

- ※ 令和3年3月新規高卒者の選考・採用内定開始期日は、令和2年10月16日以降となっており、例年よりも1ヶ月後ろ倒しになっている。
- ※ 「求職者数」とは、学校又はハローワークによる紹介を希望する者の数。
- ※ 「就職(内定)者数」とは、学校又はハローワークの紹介によって内定した者の数。
- ※ 「就職(内定)率」は、「就職(内定)者数」を「求職者数」で除したもの。
- ※ 本調査には、「公務員」・「縁故就職」を希望する者及び内定した者の数を含まないため、宮城県教育委員会公表の「求職者数」・「就職(内定)者数」・「就職(内定)率」の各数値とは異なる。

(総 括)

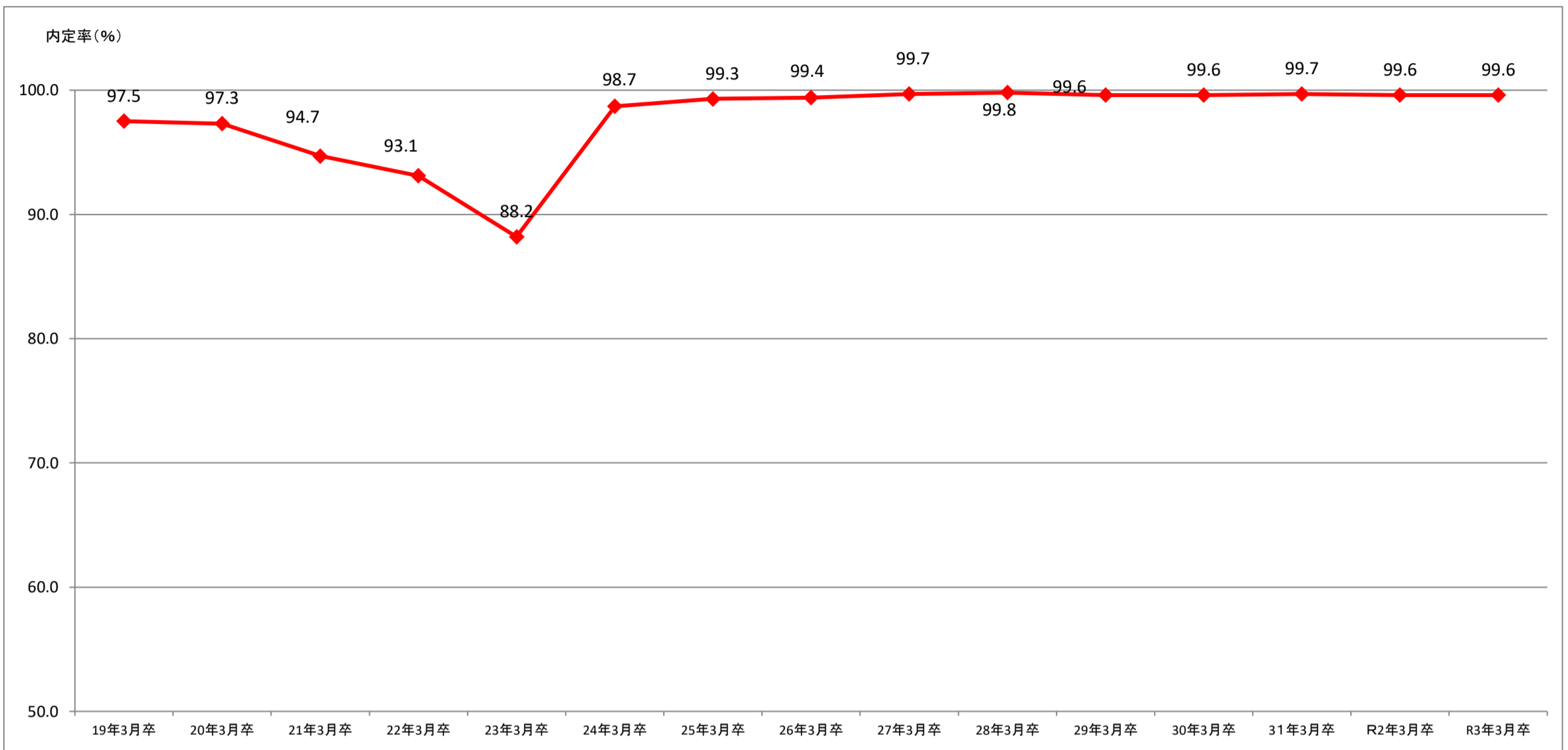
卒業年次	性別	卒業予定者数(人)	求人数(県内)(人)	求職者数(人)			就職決定(内定)者数(人)			県内求人倍率(倍)	就職決定(内定)率(%)		
				合計	県内	県外	合計	県内	県外		合計	県内	県外
令和3年3月卒	計	19,588	9,783	3,465	2,799	666	3,450	2,784	666	3.50	99.6	99.5	100.0
	男	10,007		2,015	1,584	431	2,008	1,577	431		99.7	99.6	100.0
	女	9,581		1,450	1,215	235	1,442	1,207	235		99.4	99.3	100.0
令和2年3月卒	計	20,006	11,546	4,035	3,161	874	4,017	3,143	874	3.65	99.6	99.4	100.0
	男	10,175		2,364	1,811	553	2,358	1,805	553		99.7	99.7	100.0
	女	9,831		1,671	1,350	321	1,659	1,338	321		99.3	99.1	100.0
対前年同月増減率(差)		▲ 2.1	▲ 15.3	▲ 14.1	▲ 11.5	▲ 23.8	▲ 14.1	▲ 11.4	▲ 23.8	▲ 0.15	0.0	0.1	0.0

- 注) 1 県内のハローワーク又は高等学校が取り扱った数である。
 2 ▲印は減少の表示。
 3 「卒業予定者数」は「進路見込・求職動向調査(令和2年6月30日現在)」による。
 4 「県内求人倍率」は県内のハローワークで受け付けた求人数を県内求職者数で除したものの。

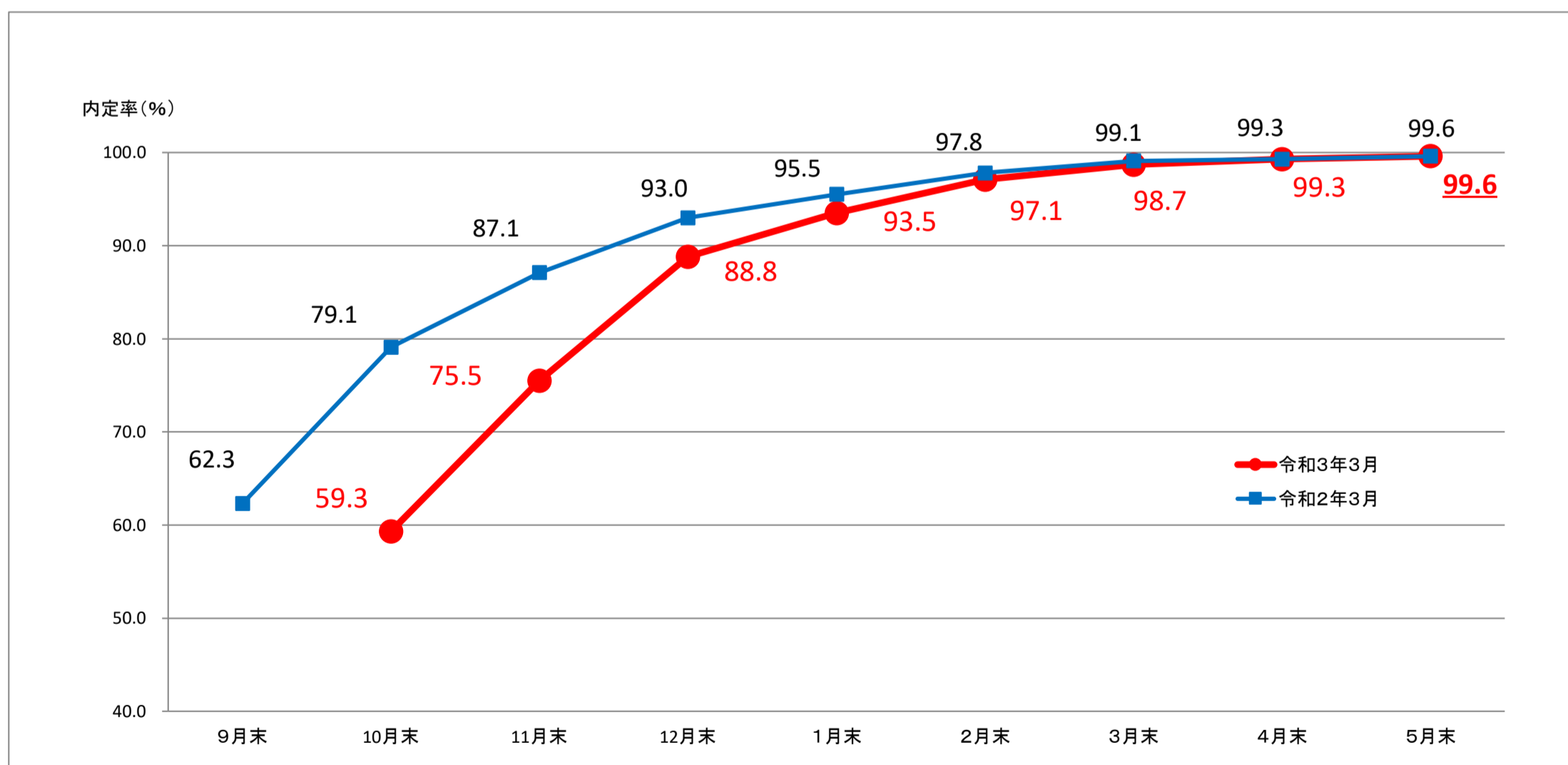
令和3年3月新規高等学校卒業予定者の就職(内定)状況の推移(令和3年5月末現在)

宮城労働局職業安定部職業安定課

1 就職(内定)率の年別推移



2 就職(内定)率の月別推移

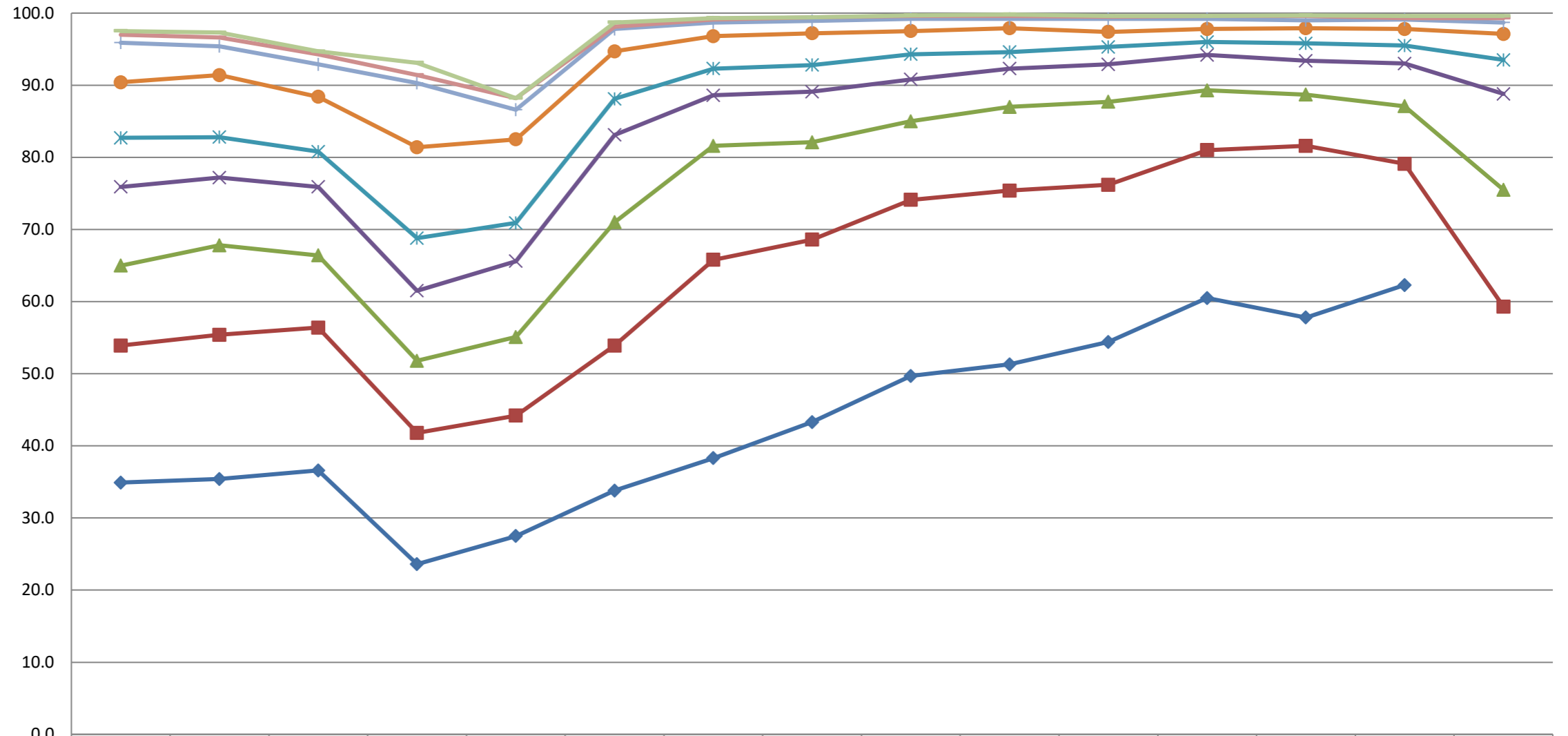


	9月末	10月末	11月末	12月末	1月末	2月末	3月末	4月末	5月末
令和3年3月	-	59.3	75.5	88.8	93.5	97.1	98.7	99.3	99.6
令和2年3月	62.3	79.1	87.1	93.0	95.5	97.8	99.1	99.3	99.6

※令和3年3月新規高卒者の選考・採用内定開始が例年に比べ1ヶ月後ろ倒しになっていることから、内定者数および内定率については、過去との直接的な比較はできない。

宮城県内高等学校卒業予定者の就職(内定)率の推移

(各月末現在)



	19年3月卒	20年3月卒	21年3月卒	22年3月卒	23年3月卒	24年3月卒	25年3月卒	26年3月卒	27年3月卒	28年3月卒	29年3月卒	30年3月卒	31年3月卒	R2年3月卒	R3年3月卒
◆ 9月末	34.9	35.4	36.6	23.6	27.5	33.8	38.3	43.3	49.7	51.3	54.4	60.5	57.8	62.3	
■ 10月末	53.9	55.4	56.4	41.8	44.2	53.9	65.8	68.6	74.1	75.4	76.2	81.0	81.6	79.1	59.3
▲ 11月末	65.0	67.8	66.4	51.8	55.1	71.0	81.6	82.1	85.0	87.0	87.7	89.3	88.7	87.1	75.5
× 12月末	75.9	77.2	75.9	61.5	65.6	83.1	88.6	89.1	90.8	92.3	92.9	94.2	93.4	93.0	88.8
✧ 1月末	82.7	82.8	80.8	68.8	70.9	88.1	92.3	92.8	94.3	94.6	95.3	96.0	95.8	95.5	93.5
● 2月末	90.4	91.4	88.4	81.4	82.5	94.7	96.8	97.2	97.5	97.9	97.4	97.8	97.9	97.8	97.1
◇ 3月末	95.9	95.4	92.9	90.3	86.6	97.8	98.7	98.9	99.2	99.2	99.2	99.2	99.0	99.1	98.7
○ 4月末	97.0	96.6	94.3	91.4	88.2	98.1	99.1	99.4	99.6	99.6	99.5	99.6	99.6	99.3	99.3
▽ 5月末	97.5	97.3	94.7	93.1	88.2	98.7	99.3	99.4	99.7	99.8	99.6	99.6	99.7	99.6	99.6

* 但し、23年3月卒の3月末及び4月末の就職内定率は「参考値」

令和3年3月新規高等学校卒業予定者の産業別求人受理状況

(令和3年5月末現在)

宮城労働局職業安定部職業安定課

産 業 別	求人数	前年同月	前年同月差	増減比(%)
A, B 農, 林, 漁業(01~04)	88	76	12	15.8
C 鉱業, 採石業, 砂利採取業(05)	0	6	▲ 6	▲ 100.0
D 建設業(06~08)	1,807	1,755	52	3.0
E 製造業(09~32)	2,276	2,650	▲ 374	▲ 14.1
09 食料品製造業	509	578	▲ 69	▲ 11.9
10 飲料・たばこ・飼料製造業	18	18	0	0.0
11 繊維工業	56	90	▲ 34	▲ 37.8
12 木材・木製品製造業(家具除く)	46	47	▲ 1	▲ 2.1
13 家具・装備品製造業	12	21	▲ 9	▲ 42.9
14 パルプ・紙・紙加工品製造業	36	33	3	9.1
15 印刷・同関連業	39	61	▲ 22	▲ 36.1
16 化学工業	24	36	▲ 12	▲ 33.3
17 石油製品・石炭製品製造業	12	15	▲ 3	▲ 20.0
18 プラスチック製品製造業	413	318	95	29.9
19 ゴム製品製造業	28	47	▲ 19	▲ 40.4
21 窯業・土石製品製造業	35	44	▲ 9	▲ 20.5
22 鉄鋼業	24	36	▲ 12	▲ 33.3
23 非鉄金属製造業	43	47	▲ 4	▲ 8.5
24 金属製品製造業	157	184	▲ 27	▲ 14.7
25 はん用機械器具製造業	83	121	▲ 38	▲ 31.4
26 生産用機械器具製造業	53	65	▲ 12	▲ 18.5
27 業務用機械器具製造業	26	36	▲ 10	▲ 27.8
28 電子部品・デバイス・電子回路製造業	139	153	▲ 14	▲ 9.2
29 電気機械器具製造業	131	179	▲ 48	▲ 26.8
30 情報通信機械器具製造業	106	160	▲ 54	▲ 33.8
31 輸送用機械器具製造業	260	337	▲ 77	▲ 22.8
20,32 その他の製造業	26	24	2	8.3
F 電気・ガス・熱供給・水道業(33~36)	177	188	▲ 11	▲ 5.9
G 情報通信業(37~41)	105	113	▲ 8	▲ 7.1
H 運輸業, 郵便業(42~49)	403	660	▲ 257	▲ 38.9
I 卸売業, 小売業(50~61)	1,483	1,924	▲ 441	▲ 22.9
50~55 卸売業	333	458	▲ 125	▲ 27.3
56~61 小売業	1,150	1,466	▲ 316	▲ 21.6
J 金融業, 保険業(62~67)	40	40	0	0.0
K 不動産業, 物品賃貸業(68~70)	87	106	▲ 19	▲ 17.9
L 学術研究, 専門・技術サービス業(71~74)	158	152	6	3.9
M 宿泊業, 飲食サービス業(75~77)	656	898	▲ 242	▲ 26.9
75 宿泊業	178	379	▲ 201	▲ 53.0
76,77 飲食サービス業	478	519	▲ 41	▲ 7.9
N 生活関連サービス業, 娯楽業(78~80)	256	365	▲ 109	▲ 29.9
O 教育, 学習支援業(81, 82)	28	26	2	7.7
P 医療, 福祉(83~85)	1,157	1,345	▲ 188	▲ 14.0
Q 複合サービス事業(86, 87)	199	304	▲ 105	▲ 34.5
R サービス業(他に分類されないもの)(88~96)	862	938	▲ 76	▲ 8.1
S, T 公務(他に分類されるものを除く)・その他(97, 98, 99)	1	0	1	—
合 計	9,783	11,546	▲ 1,763	▲ 15.3

(注) 県内のハローワークで受け付けた求人で、▲印は減少の表示である。

令和3年3月新規高等学校卒業予定者の職業別・規模別求人受理状況

(令和3年5月末現在)

宮城労働局職業安定部職業安定課

職業・規模別		求人数	前年同月	前年同月差	増減比(%)
職業別	A, B 専門的、技術的、管理的職業(01～24)	982	1,100	▲ 118	▲ 10.7
	C 事務的職業(25～31)	934	1,145	▲ 211	▲ 18.4
	D 販売の職業(32～34)	1,192	1,589	▲ 397	▲ 25.0
	E サービスの職業	2,056	2,578	▲ 522	▲ 20.2
	38 理容・美容師見習等	96	152	▲ 56	▲ 36.8
	39 調理師見習等	435	510	▲ 75	▲ 14.7
	40 飲食店店員等	456	647	▲ 191	▲ 29.5
	35～37・41・42 その他	1,069	1,269	▲ 200	▲ 15.8
	H, I, J, K 技能工、採掘、製造、建築の職業	4,063	4,625	▲ 562	▲ 12.2
	49～64 製造・製作の職業	2,243	2,627	▲ 384	▲ 14.6
	69・72 定置機関・建設機械運転	414	436	▲ 22	▲ 5.0
	70・71・73～78 採掘・建設・労務の職業	1,289	1,454	▲ 165	▲ 11.3
	65～68 その他	117	108	9	8.3
F, G その他の職業(43～48)	556	509	47	9.2	
合計		9,783	11,546	▲ 1,763	▲ 15.3
規模別	29 人以下	4,157	4,548	▲ 391	▲ 8.6
	30～99 人	2,946	3,615	▲ 669	▲ 18.5
	100～299 人	1,348	1,878	▲ 530	▲ 28.2
	300～499 人	322	391	▲ 69	▲ 17.6
	500～999 人	609	359	250	69.6
	1,000 人以上	401	755	▲ 354	▲ 46.9

(注) 県内のハローワークで受け付けた求人で、▲印は減少の表示である。