

# 月報はさま

令和3年6月1日(火)  
迫公共職業安定所  
登米市迫町佐沼字内町 42-10  
TEL0220-22-8609 FAX0220-22-9579

## \*\*\* 新型コロナウイルス感染症関連のご案内 \*\*\*

### (1) 「雇用調整助成金」について

雇用調整助成金等の特例措置は5月・6月は縮減され、1日当たりの上限額が13,500円(4月までは同15,000円)となります。また、中小企業で解雇等を行わなかった場合の助成率は9/10(4月までは10/10)となります。

### (2) 「新型コロナウイルス感染症対応休業支援金・給付金」について

新型コロナウイルス感染症対応休業支援金・給付金の申請対象期間が6月まで延長されます。なお、1日当たりの上限額は9,900円(4月までは11,000円)となります。

なお、まん延防止等重点措置実施地域において知事の要請による営業時間短縮等に協力する事業主は4月まで適用されていた特例措置が引き続き適用されます。

また、業況特例(特に業況が厳しい全国の事業主)も対象となる場合がありますので、詳細は窓口にお問い合わせください。

#### 【お問合せ先】

- ・雇用調整助成金  
職業対策課 (022-299-8063)
- ・新型コロナウイルス感染症対応休業支援金・給付金  
新型コロナウイルス感染症対応休業支援金・給付金コールセンター (0120-221-276)

## ～「働き方改革 個別相談会」のお知らせ～

中小企業のみなさまを対象に、年次有給休暇の時季指定の運用について知りたい、就業規則を見直したい等「働き方改革」に関する相談をハローワークを会場に無料でお受けします。

お問い合わせ、申込みは宮城働き方改革推進支援センターまで

TEL:0120-97-8600 FAX:022-357-0024

住所:〒983-0841 仙台市宮城野区原町1-3-43

ホームページ:<https://miyagi-hatarakikata.jp> (ホームページ内に「個別相談会申込書」が掲載されていますので、FAXで申込みをお願いします。)

# 職業紹介関係取扱状況 [令和3年4月内容]

	2月	3月	4月	対前月比 (%)	対前年同月比 (%)
新規求職者数	336人	399人	437人	9.5	▲0.7
有効求職者数	1,255人	1,365人	1,440人	5.5	0.1
新規求人数	386人	536人	365人	▲31.9	▲2.1
月間有効求人数	1,108人	1,219人	1,091人	▲10.5	2.7
有効求人倍率	0.88倍	0.89倍	0.76倍	▲0.13ポイント	0.02ポイント
紹介件数	470件	516件	517件	0.2	▲6.0
就職件数	116件	190件	147件	▲22.6	▲3.9
基本手当受給者実人員	240人	223人	231人	3.6	▲11.5
基本手当支給額	23,614千円	28,924千円	27,255千円	▲5.8	17.8

## — 窓口の動き —

新規求職者数は前月比で9.5%増加し、前年同月比では0.7%減少した。有効求職者数は前月比で5.5%増加し、前年同月比でも0.1%増加した。

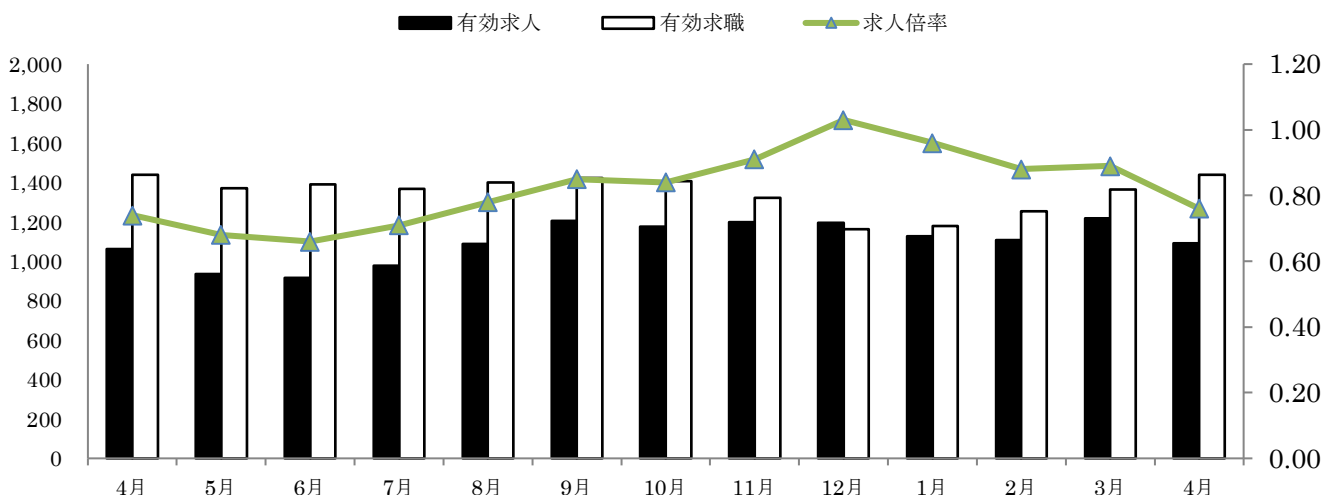
新規求人数は前月比で31.9%減少し、前年同月比でも2.1%減少した。月間有効求人数は前月比10.5%減少し、前年同月比では2.7%増加した。

有効求人倍率は0.76倍（原数値）で、前月比0.13ポイント減少し、前年同月比では0.02ポイント増加した。また、宮城県は1.27倍、全国は1.09倍（季節調整値）となっている。

雇用保険基本手当受給者実人員は、前月比5.8%減少し、前年同月比では17.8%増加した。

# 求人・求職・求人倍率の推移 【令和2年4月～令和3年4月】

（求人倍率：求職者一人に対し、求人数がどのくらいあるかを表す数値です）



	4月	5月	6月	7月	8月	9月	10月	11月	12月	1月	2月	3月	4月
有効求人	1,062	935	915	976	1,089	1,206	1,176	1,199	1,195	1,128	1,108	1,219	1,091
有効求職	1,438	1,370	1,389	1,366	1,398	1,421	1,406	1,322	1,164	1,180	1,255	1,365	1,440
求人倍率	0.74	0.68	0.66	0.71	0.78	0.85	0.84	0.91	1.03	0.96	0.88	0.89	0.76