



ひと、暮らし、みらいのために

宮城労働局

Miyagi Labour Bureau

https://jsite.mhlw.go.jp/miyagi-roudoukyoku/

# Press Release

令和3年5月28日

宮城労働局職業安定部職業安定課

職業安定課長 立花真寿

職業紹介係長 高橋達也

電話 022(299)8061

## 令和3年3月新規大卒者等の就職の状況

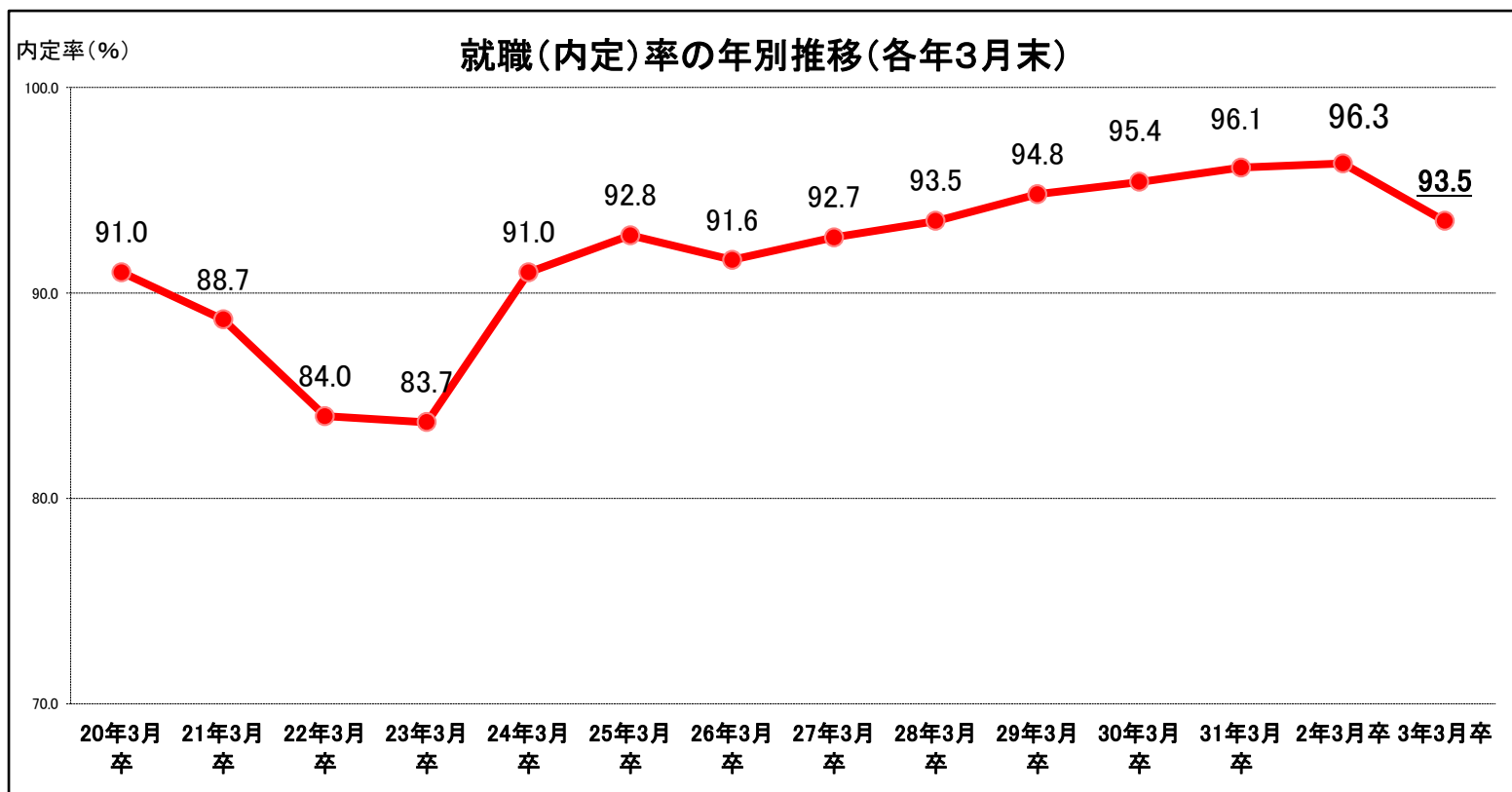
— 令和3年3月末現在 —

～ 就職率は、10年連続で90%台 ～

**93.5%** (前年比2.8ポイント減少)

男子 **93.2%** (前年比2.7ポイント減少)、女子 **93.8%** (前年比2.8ポイント減少)

～ 県内就職者割合45.2% (前年比3.0P増)、県外就職者割合54.8% (前年比3.0P減) ～



### 【概要】

宮城労働局(仙台新卒応援ハローワーク)は、宮城県内の各大学等の協力を得て、令和3年3月新規大卒者等の就職状況について調査を実施し、このほど令和3年3月末現在の状況を取りまとめました。(P3)

### 【学校区別の就職(内定)率】

大	学	<b>93.9%</b>	(前年比2.0ポイント減少)
短	期	<b>95.6%</b>	(前年比3.1ポイント減少)
高	等	<b>96.8%</b>	(前年比0.4ポイント減少)
専	修	<b>92.2%</b>	(前年比4.4ポイント減少)

## 【ハローワークの就職支援ナビゲーターが就職活動を支援しています】

就職先が未決定のまま卒業した学生等について、1日でも早く就職できるように、仙台新卒応援ハローワークをはじめとした県内各ハローワークにおいて、各大学等と連携の下、就職支援ナビゲーター（新卒者等の就職支援を専門とする職業相談員）が、担当者制によるきめ細かな相談や、応募書類の作成相談、面接指導など就職活動を支援しています。

また、仙台新卒応援ハローワークでは就職活動に役立つセミナー・ガイダンスの開催、臨床心理士による心理的サポートなども行っております。

## 【「令和3年3月新規大卒者等の就職状況について」（令和3年3月末現在）の活用にあたって】

本調査は、宮城労働局（仙台新卒応援ハローワーク）が県内全ての大学等（※）に調査を依頼し、令和3年3月末時点で学生からの報告等により把握している就職状況等を取りまとめたものです。

なお、就職者数は、大学等の協力により可能な限り把握に努めておりますが、就職決定しているものの報告のない学生や連絡の取れない学生などは含まれておりません。

また、厚生労働省及び文部科学省が公表している「大学等卒業予定者の就職内定状況調査」は抽出調査として実施しており、調査時点ごとに、電話・面接等の方法により抽出した学生全員に対して学校を通じて就職状況を確認した結果であり調査方法が異なることから、本調査と直接数値を比較できるものではありません。

（※）大学14校、短期大学5校、高等専門学校1校、専修学校49校

## 大学、短期大学、高等専門学校及び専修学校の状況

### 【全体】

区 分	就職率	参考 前年度卒業学生の就職率 (R2.3.31現在)
大 学	<b>93.9%</b> (▲2.0)	95.9%
短 期 大 学	<b>95.6%</b> (▲3.1)	98.7%
高 等 専 門 学 校	<b>96.8%</b> (▲0.4)	97.2%
専 修 学 校	<b>92.2%</b> (▲4.4)	96.6%
総 計	<b>93.5%</b> (▲2.8)	96.3%

### 【男子】

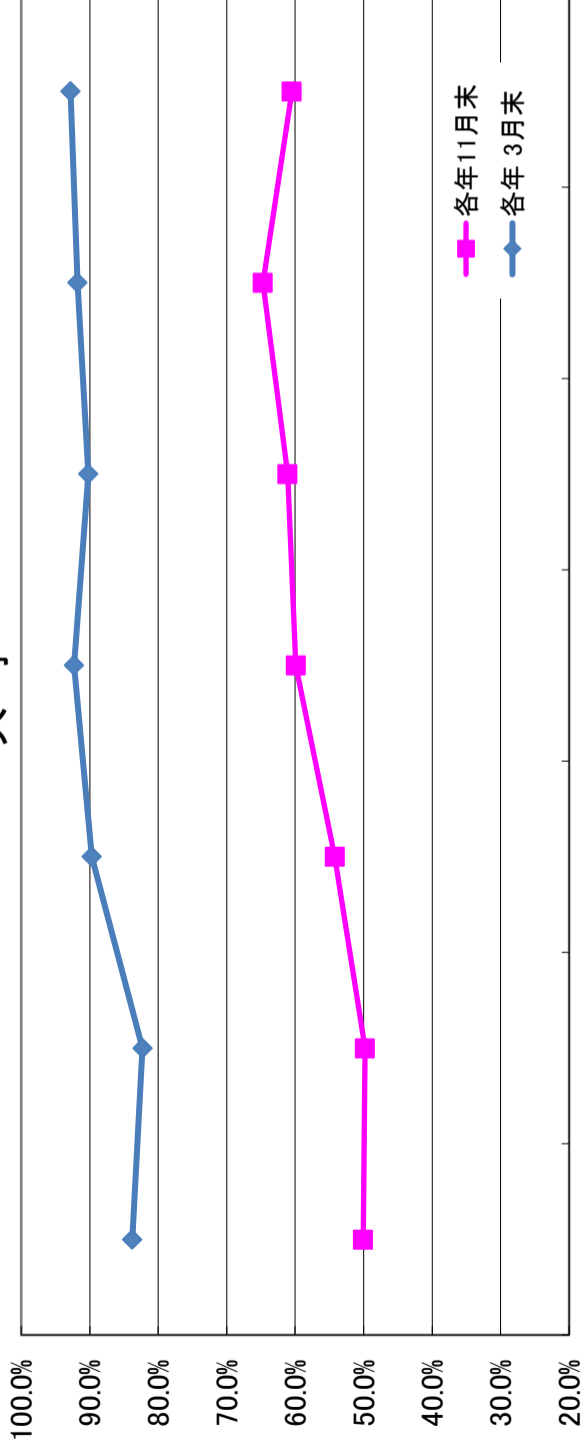
区 分	就職率	参考 前年度卒業学生の就職率 (R2.3.31現在)
大 学	<b>93.9%</b> (▲2.1)	96.0%
短 期 大 学	<b>90.1%</b> (▲7.7)	97.8%
高 等 専 門 学 校	<b>96.5%</b> (▲0.4)	96.9%
専 修 学 校	<b>91.5%</b> (▲4.2)	95.7%
総 計	<b>93.2%</b> (▲2.7)	95.9%

### 【女子】

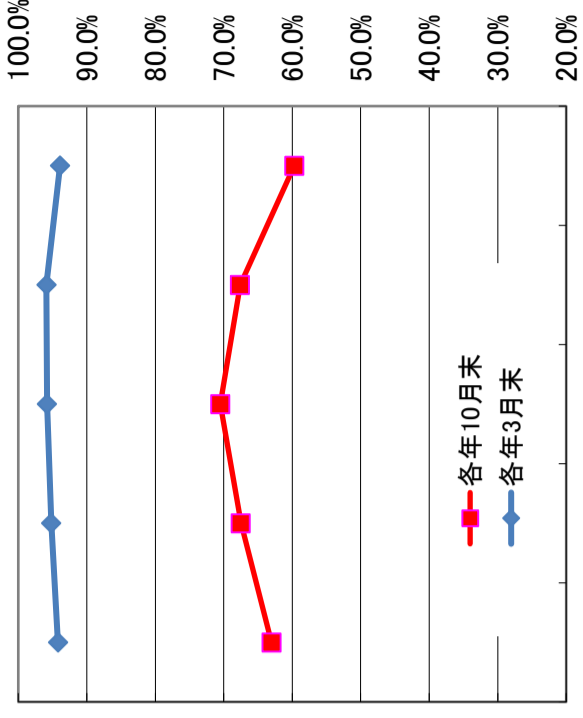
区 分	就職率	参考 前年度卒業学生の就職率 (R2.3.31現在)
大 学	<b>93.9%</b> (▲2.0)	95.9%
短 期 大 学	<b>96.1%</b> (▲2.7)	98.8%
高 等 専 門 学 校	<b>97.9%</b> (▲2.1)	100.0%
専 修 学 校	<b>92.9%</b> (▲4.4)	97.3%
総 計	<b>93.8%</b> (▲2.8)	96.6%

注 ( )内は前年同期との差である。

# 大学



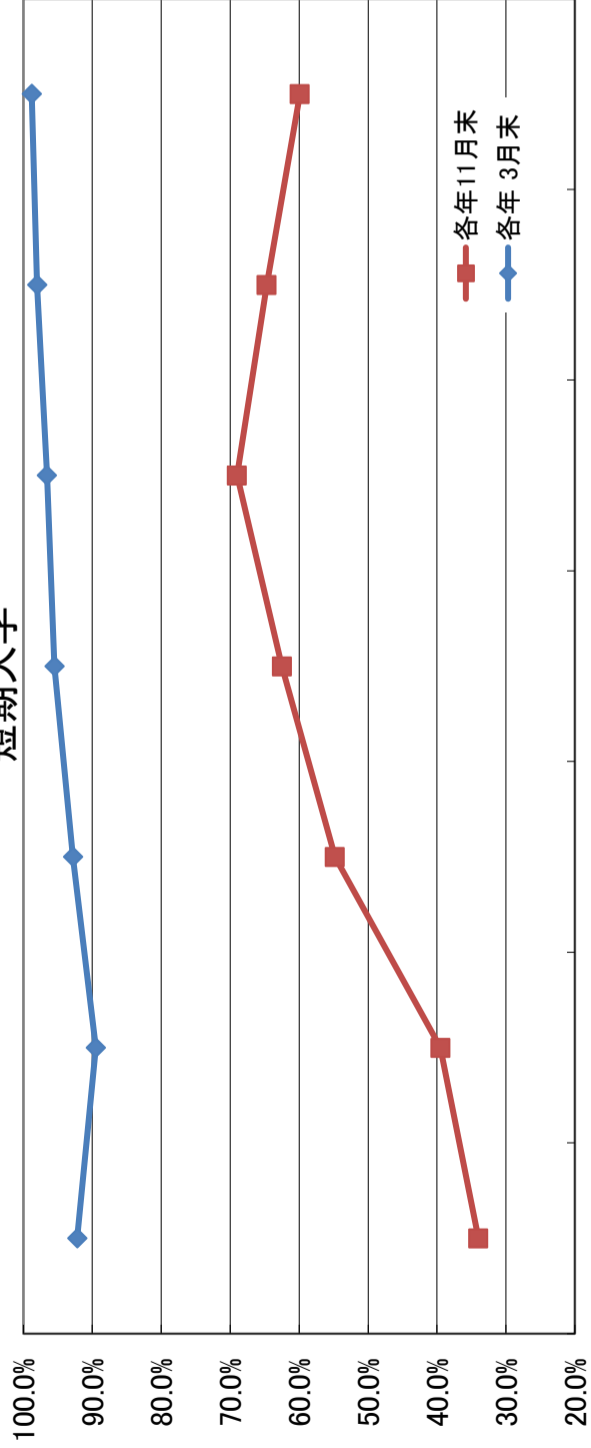
# 大学



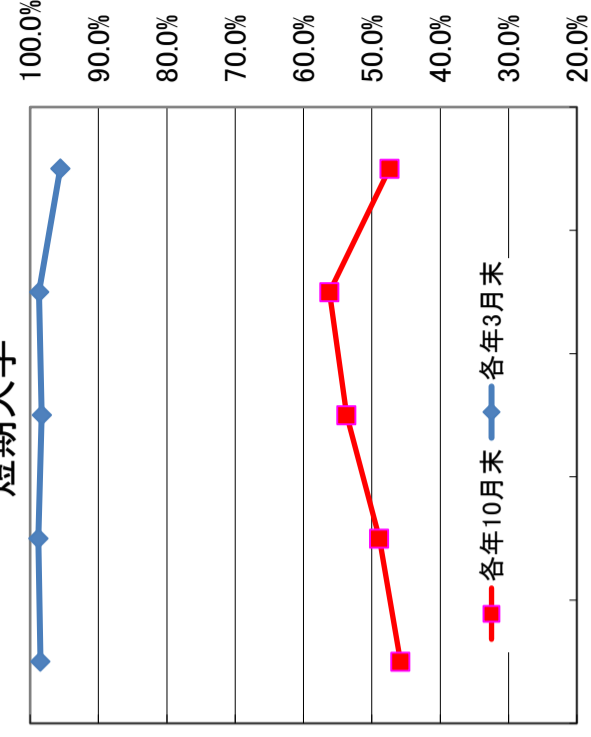
大学	平成22年3月卒		平成23年3月卒		平成24年3月卒		平成25年3月卒		平成26年3月卒		平成27年3月卒		平成28年3月卒		平成29年3月卒		平成30年3月卒		平成31年3月卒		令和2年3月卒		令和3年3月卒									
	就職希望者	就職 (内定)	就職希望者	就職 (内定)	就職希望者	就職 (内定)	就職希望者	就職 (内定)	就職希望者	就職 (内定)	就職希望者	就職 (内定)	就職希望者	就職 (内定)	就職希望者	就職 (内定)	就職希望者	就職 (内定)	就職希望者	就職 (内定)	就職希望者	就職 (内定)	就職希望者	就職 (内定)								
各年11月末	計	7,763	8,056	8,345	8,346	8,798	8,729	8,338	計	3,886	4,009	4,525	4,999	5,378	5,646	5,048	計	2,153	2,073	2,346	2,549	2,625	2,717	2,458	計	1,733	1,936	2,179	2,450	2,753	2,929	2,590
	男	3,969	4,030	4,181	4,194	4,275	4,240	4,097	男	1,153	1,153	1,246	1,549	1,625	1,717	1,458	男	886	886	946	1,049	1,125	1,217	1,058	男	533	536	579	649	717	690	590
	女	3,794	4,026	4,164	4,152	4,523	4,489	4,241	女	2,733	2,856	3,279	3,450	3,723	3,929	3,590	女	1,000	917	1,100	1,000	1,000	1,000	1,000	女	1,200	1,400	1,480	1,400	1,413	1,413	1,400
	就職 (内定) 率	54.2%	51.4%	56.1%	60.8%	61.4%	64.1%	60.5%	就職 (内定) 率	50.1%	49.8%	54.2%	59.9%	61.1%	64.7%	60.5%	就職 (内定) 率	45.2%	48.1%	52.3%	59.0%	60.9%	65.2%	61.1%	就職 (内定) 率	50.1%	51.4%	54.2%	59.9%	61.1%	64.7%	60.5%
	就職希望者	3,877	3,735	4,075	4,021	4,262	4,179	4,101	就職希望者	3,831	3,794	4,105	4,064	4,413	4,450	4,156	就職希望者	3,171	3,124	3,744	3,803	3,983	4,149	3,975	就職希望者	2,826	2,826	3,054	3,054	3,054	3,054	3,054
	就職 (内定) 率	83.8%	82.3%	89.7%	92.3%	90.2%	91.8%	92.8%	就職 (内定) 率	84.8%	82.3%	88.1%	91.0%	90.2%	90.2%	89.9%	就職 (内定) 率	82.8%	82.3%	88.1%	91.0%	90.2%	93.2%	95.6%	就職 (内定) 率	95.9%	96.0%	95.9%	96.0%	95.9%	95.9%	95.9%
各年3月末	計	6,460	6,197	7,334	7,464	7,826	7,919	7,660	計	6,460	6,197	7,334	7,464	7,826	7,919	7,660	計	3,965	4,030	4,235	4,396	4,639	4,639	4,586	計	4,424	4,327	4,512	4,629	4,629	4,629	4,603
	男	3,289	3,073	3,590	3,661	3,843	3,770	3,685	男	1,733	1,733	1,936	2,179	2,450	2,590	2,458	男	1,733	1,733	1,936	2,179	2,450	2,590	2,458	男	1,733	1,733	1,936	2,179	2,450	2,590	2,458
	女	3,171	3,124	3,744	3,803	3,983	4,149	3,975	女	2,733	2,856	3,279	3,450	3,723	3,929	3,590	女	2,232	2,297	2,300	2,217	2,189	2,170	2,180	女	2,691	2,594	2,576	2,150	2,179	2,170	2,113
	就職 (内定) 率	83.8%	82.3%	89.7%	92.3%	90.2%	91.8%	92.8%	就職 (内定) 率	84.8%	82.3%	88.1%	91.0%	90.2%	90.2%	89.9%	就職 (内定) 率	82.8%	82.3%	88.1%	91.0%	90.2%	93.2%	95.6%	就職 (内定) 率	95.9%	96.0%	95.9%	96.0%	95.9%	95.9%	95.9%
	就職希望者	3,171	3,124	3,744	3,803	3,983	4,149	3,975	就職希望者	3,171	3,124	3,744	3,803	3,983	4,149	3,975	就職希望者	3,171	3,124	3,744	3,803	3,983	4,149	3,975	就職希望者	3,171	3,124	3,744	3,803	3,983	4,149	3,975
	就職 (内定) 率	83.8%	82.3%	89.7%	92.3%	90.2%	91.8%	92.8%	就職 (内定) 率	84.8%	82.3%	88.1%	91.0%	90.2%	90.2%	89.9%	就職 (内定) 率	82.8%	82.3%	88.1%	91.0%	90.2%	93.2%	95.6%	就職 (内定) 率	95.9%	96.0%	95.9%	96.0%	95.9%	95.9%	95.9%

\* 平成28年3月卒までは11月末現在、平成29年3月卒以降は10月末現在

短期大学



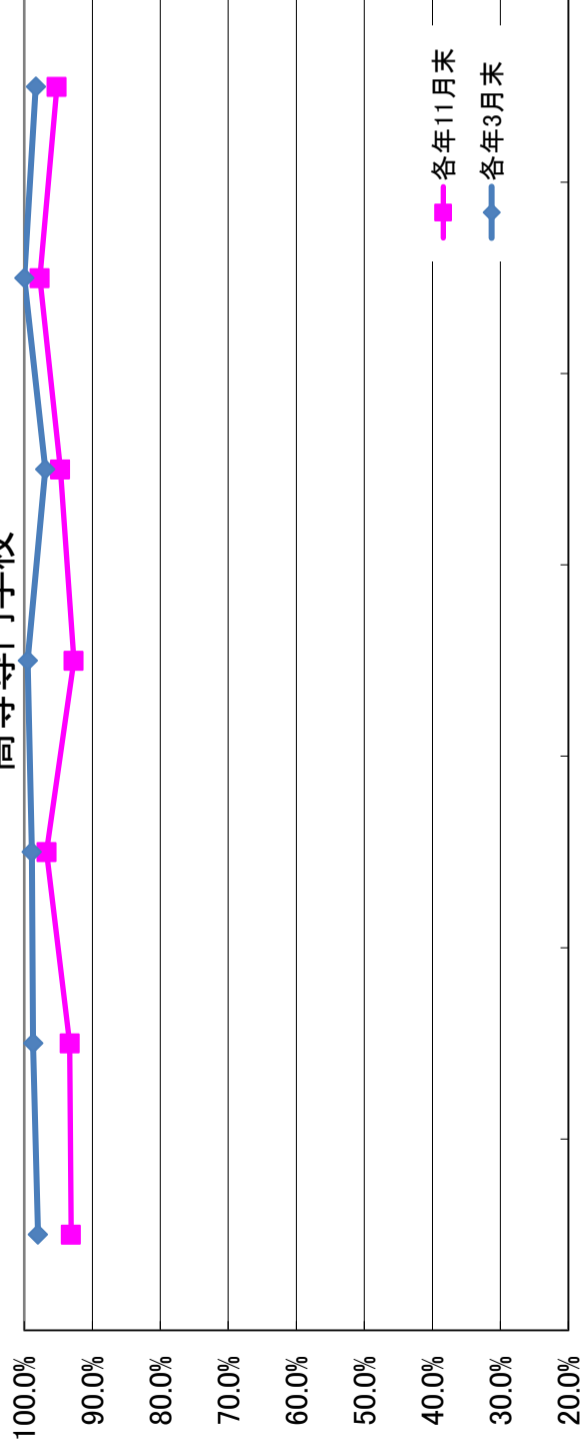
短期大学



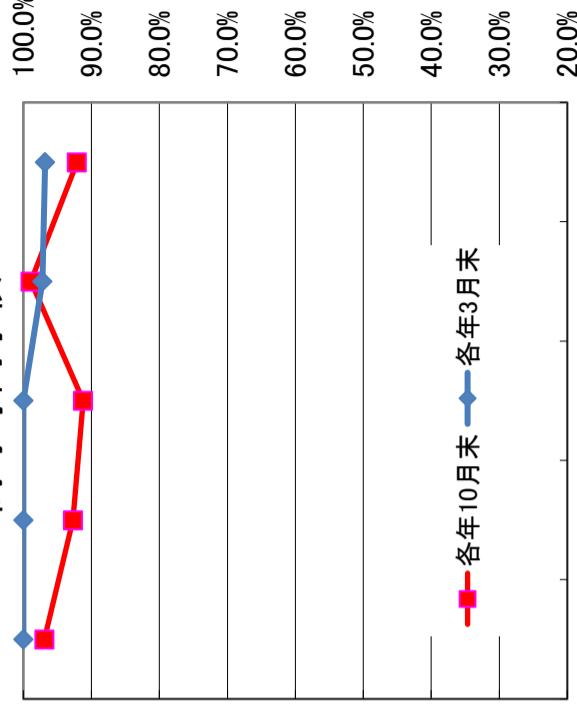
短期大学	就職希望者	計	平成22年	平成23年	平成24年	平成25年	平成26年	平成27年	平成28年	平成29年	平成30年	平成31年	令和2年	令和3年	
			3月卒	3月卒	3月卒	3月卒	3月卒	3月卒	3月卒						3月卒
各年11月末	就職(内定)者数	計	559	580	542	514	490	696	831	各年10月末	998	962	1,036	985	1,082
		男	33	35	35	40	29	48	105		143	109	123	112	91
		女	526	545	507	474	461	648	726		855	853	913	873	991
		計	190	229	297	321	338	450	498		457	470	556	554	513
		男	5	15	21	18	12	28	36		42	28	45	39	30
		女	185	214	276	303	326	422	462		415	442	511	515	483
各年3月末	就職(内定)率	計	34.0%	39.5%	54.8%	62.5%	69.0%	64.7%	59.9%	各年3月末	45.8%	48.9%	53.7%	56.2%	47.4%
		男	15.2%	42.9%	60.0%	45.0%	41.4%	58.3%	34.3%		29.4%	25.7%	36.6%	34.8%	33.0%
		女	35.2%	39.3%	54.4%	63.9%	70.7%	65.1%	63.6%		48.5%	51.8%	56.0%	59.0%	48.7%
		計	528	562	502	493	465	666	762		954	907	953	913	995
		男	24	33	27	33	26	43	81		131	96	100	90	81
		女	504	529	475	460	439	623	681		823	811	853	823	914
各年3月末	就職(内定)率	計	92.2%	89.5%	92.8%	95.5%	96.6%	98.0%	98.8%	各年3月末	98.5%	98.8%	98.3%	98.7%	95.6%
		男	100.0%	87.9%	85.2%	87.9%	84.6%	97.7%	100.0%		95.4%	96.9%	92.0%	97.8%	90.1%
		女	91.9%	89.6%	93.3%	96.1%	97.3%	98.1%	98.7%		99.0%	99.0%	99.1%	98.8%	96.1%
		計	487	503	466	471	449	653	753		940	896	937	901	951
		男	24	29	23	29	22	42	81		125	93	92	88	73
		女	463	474	443	442	427	611	672		815	803	845	813	878

\* 平成28年3月卒までは11月末現在、平成29年3月卒以降は10月末現在

高等専門学校



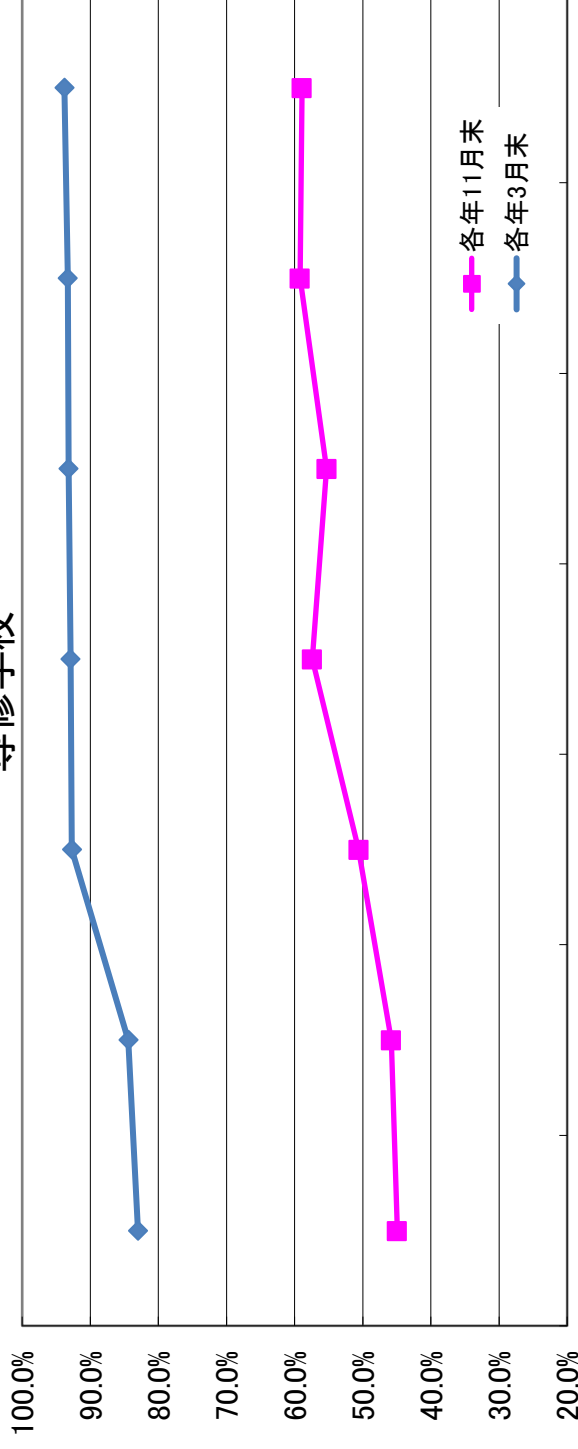
高等専門学校



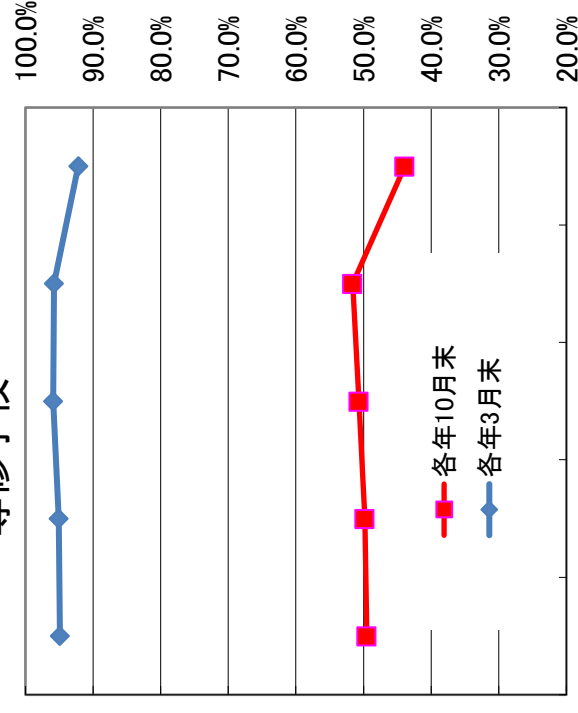
高等専門学校	計	平成22年3月卒	平成23年3月卒	平成24年3月卒	平成25年3月卒	平成26年3月卒	平成27年3月卒	平成28年3月卒	各年10月末	各年3月末
		就職希望者数	就職希望者数	就職希望者数	就職希望者数	就職希望者数	就職希望者数	就職希望者数		
各年11月末	計	204	180	181	205	190	132	166		
	男	157	150	150	159	160	105	132		
	女	47	30	31	46	30	27	34		
各年3月末	計	190	168	175	190	180	129	158		
	男	149	146	145	150	151	103	125		
	女	41	22	30	40	29	26	33		
就職率(内定)	計	93.1%	93.3%	96.7%	92.7%	94.7%	97.7%	95.2%		
	男	94.9%	97.3%	96.7%	94.3%	94.4%	98.1%	94.7%		
	女	87.2%	73.3%	96.8%	87.0%	96.7%	96.3%	97.1%		
就職希望者数	計	198	224	181	199	191	128	179		
	男	154	191	149	154	161	102	146		
	女	44	33	32	45	30	26	33		
就職者数(内定)	計	194	221	179	198	185	128	176		
	男	151	189	148	153	155	102	143		
	女	43	32	31	45	30	26	33		
就職率(内定)	計	98.0%	98.7%	98.9%	99.5%	96.9%	100.0%	98.3%		
	男	98.1%	99.0%	99.3%	99.4%	96.3%	100.0%	97.9%		
	女	97.7%	97.0%	96.9%	100.0%	100.0%	100.0%	100.0%		
平成29年3月卒	計	192	181	181	206	181	181	181		
	男	154	154	143	179	143	157	169		
	女	38	27	38	27	38	24	46		
平成30年3月卒	計	186	191	165	191	165	179	198		
	男	148	167	131	167	131	156	154		
	女	38	24	34	24	34	23	44		
平成31年3月卒	計	96.9%	92.7%	91.2%	92.7%	91.2%	98.9%	92.1%		
	男	96.1%	93.3%	91.6%	93.3%	91.6%	99.4%	91.1%		
	女	100.0%	88.9%	89.5%	88.9%	89.5%	95.8%	95.7%		
令和2年3月卒	計	156	181	201	181	201	216	217		
	男	125	152	160	152	160	192	170		
	女	31	29	41	29	41	24	47		
令和3年3月卒	計	156	181	201	181	201	212	210		
	男	125	152	160	152	160	186	164		
	女	31	29	41	29	41	26	46		
令和3年3月卒	計	100.0%	100.0%	100.0%	100.0%	100.0%	97.2%	96.8%		
	男	100.0%	100.0%	100.0%	100.0%	100.0%	96.9%	96.5%		
	女	100.0%	100.0%	100.0%	100.0%	100.0%	100.0%	97.9%		

\* 平成28年3月卒までは11月末現在、平成29年3月卒以降は10月末現在

専修学校



専修学校



専修学校	就職希望者数	平成22年3月卒	平成23年3月卒	平成24年3月卒	平成25年3月卒	平成26年3月卒	平成27年3月卒	平成28年3月卒	令和2年3月卒	令和3年3月卒
		計	計	計	計	計	計	計		
各年11月末	計	5,954	5,911	5,727	5,458	5,399	5,604	5,584	5,204	5,494
	男	2,673	2,839	2,880	2,633	2,601	2,648	2,674	2,501	2,601
	女	3,281	3,072	2,847	2,825	2,798	2,956	2,910	2,703	2,893
各年3月末	計	2,675	2,709	2,898	3,135	2,984	3,319	3,290	2,687	2,413
	男	1,314	1,354	1,554	1,593	1,574	1,655	1,645	1,356	1,174
	女	1,361	1,355	1,344	1,542	1,410	1,664	1,645	1,331	1,239
就職希望者(内定)率	計	44.9%	45.8%	50.6%	57.4%	55.3%	59.2%	58.9%	51.6%	43.9%
	男	49.2%	47.7%	54.0%	60.5%	60.5%	62.5%	61.5%	54.2%	45.1%
	女	41.5%	44.1%	47.2%	54.6%	50.4%	56.3%	56.5%	49.2%	42.8%
各年3月末	計	5,592	5,417	5,300	4,863	5,137	5,352	5,313	4,865	5,162
	男	2,503	2,524	2,680	2,519	2,443	2,542	2,546	2,339	2,422
	女	3,089	2,893	2,620	2,344	2,694	2,810	2,767	2,526	2,740
就職希望者(内定)率	計	4,639	4,572	4,911	4,520	4,790	4,993	4,985	4,698	4,761
	男	2,093	2,160	2,472	2,339	2,288	2,376	2,392	2,239	2,215
	女	2,546	2,412	2,439	2,181	2,502	2,617	2,593	2,459	2,546
就職希望者(内定)率	計	83.0%	84.4%	92.7%	92.9%	93.2%	93.3%	93.8%	96.6%	92.2%
	男	83.6%	85.6%	92.2%	92.9%	93.7%	93.5%	94.0%	95.4%	91.5%
	女	82.4%	83.4%	93.1%	93.0%	92.9%	93.1%	93.7%	96.4%	92.9%

\* 平成28年3月卒までは11月末現在、平成29年3月卒以降は10月末現在

令和3年3月新規大卒等卒業者の職業紹介状況（令和3年3月末現在）

1 求人状況

求人数	計	県内	県外
学校区分			
大学	69,844	5,905	63,939
短期大学	12,514	4,244	8,270
高等専門学校	3,026	269	2,757
専修学校	99,489	10,019	89,470
合計	184,873	20,437	164,436

宮城県内大学等対象  
仙台新卒応援ハローワーク調べ

2 卒業者数

求人数	計	男	女
学校区分			
大学	13,185	7,827	5,358
短期大学	1,069	90	979
高等専門学校	334	269	65
専修学校	5,853	2,778	3,075
合計	20,441	10,964	9,477

※ 参考 前年比

項目	就職者数(%)			内定率(ポイント)			求人数(%)
	計	男	女	計	男	女	
学校区分							
大学	▲ 4.1	▲ 4.9	▲ 3.2	▲ 2.0	▲ 2.1	▲ 2.0	79.1
短期大学	5.5	▲ 17.0	8.0	▲ 3.1	▲ 7.7	▲ 2.7	3.6
高等専門学校	▲ 0.9	▲ 11.8	76.9	▲ 0.4	▲ 0.4	▲ 2.1	9.0
専修学校	1.3	▲ 1.1	3.5	▲ 4.4	▲ 4.2	▲ 4.4	▲ 1.3
合計	▲ 1.9	▲ 4.1	0.4	▲ 2.8	▲ 2.7	▲ 2.8	19.5

3 求職・就職の状況

項目	就職希望者数						就職決定(内定)者数						内定率(%)		
	男			女			男			女					
	計	県内	県外	計	県内	県外	計	県内	県外	計	県内	県外	計	男	女
学校区分															
大学	10,310	4,583	5,727	5,724	2,238	3,486	4,586	2,241	2,241	5,673	5,374	1,900	3,474	2,199	93.9
短期大学	995	645	350	81	45	36	914	600	314	658	293	42	31	878	90.1
高等専門学校	217	29	188	170	22	148	47	7	40	37	164	26	138	35	97.9
専修学校	5,162	2,714	2,448	2,422	1,188	1,234	2,740	1,526	1,214	2,357	2,404	1,012	1,203	1,201	92.9
合計	16,684	7,971	8,713	8,397	3,493	4,904	8,287	4,478	3,809	7,059	8,543	2,980	4,846	3,697	93.2



(職業紹介状況前年度比較)

1 (1) 求人数(合計)

項目 学校区分	①令和3年3月卒	②令和2年3月卒	増減率(%)
大学	69,844	38,992	79.1
短期大学	12,514	12,074	3.6
高等専門学校	3,026	2,775	9.0
専修学校	99,489	100,805	▲ 1.3
合計	184,873	154,646	19.5

1 (2) 求人数(県内)

求人数 学校区分	①令和3年3月卒	②令和2年3月卒	増減率(%)
大学	5,905	6,240	▲ 5.4
短期大学	4,244	3,305	28.4
高等専門学校	269	238	13.0
専修学校	10,019	10,513	▲ 4.7
合計	20,437	20,296	0.7

1 (3) 求人数(県外)

求人数 学校区分	①令和3年3月卒	②令和2年3月卒	増減率(%)
大学	63,939	32,752	95.2
短期大学	8,270	8,769	▲ 5.7
高等専門学校	2,757	2,537	8.7
専修学校	89,470	90,292	▲ 0.9
合計	164,436	134,350	22.4

2 卒業者数

令和3年3月末現在

項目 学校区分	①令和3年3月卒		②令和2年3月卒		増減数		増減率(%)					
	計	性別	計	性別	計	性別	計	性別				
大学	13,185	7,827	5,358	13,012	7,732	5,280	173	95	78	1.3	1.2	1.5
短期大学	1,069	90	979	995	109	886	74	▲ 19	93	7.4	▲ 17.4	10.5
高等専門学校	334	269	65	320	275	45	14	▲ 6	20	4.4	▲ 2.2	44.4
専修学校	5,853	2,778	3,075	5,466	2,617	2,849	387	161	226	7.1	6.2	7.9
合計	20,441	10,964	9,477	19,793	10,733	9,060	648	231	417	3.3	2.2	4.6

3 就職希望者数

項目 学校区分	①令和3年3月卒		②令和2年3月卒		増減数		増減率(%)					
	計	性別	計	性別	計	性別	計	性別				
大学	10,310	5,724	4,586	10,527	5,888	4,639	▲ 217	▲ 164	▲ 53	▲ 2.1	▲ 2.8	▲ 1.1
短期大学	995	81	914	913	90	823	82	▲ 9	91	9.0	▲ 10.0	11.1
高等専門学校	217	170	47	218	192	26	▲ 1	▲ 22	21	▲ 0.5	▲ 11.5	80.8
専修学校	5,162	2,422	2,740	4,865	2,339	2,526	297	83	214	6.1	3.5	8.5
合計	16,684	8,397	8,287	16,523	8,509	8,014	161	▲ 112	273	1.0	▲ 1.3	3.4

4 就職決定(内定)数

項目 学校区分 性別	①令和3年3月卒				②令和2年3月卒				増減数				増減率(%)				
	計		性別		計		性別		計		性別		計		性別		
	男	女	男	女	男	女	男	女	計	男	女	計	男	女	計	男	女
大学	5,374	4,306	10,098	5,651	4,447	▲ 418	▲ 277	▲ 141	▲ 4.1	▲ 4.9	▲ 3.2	▲ 4.1	▲ 4.9	▲ 3.2	▲ 4.1	▲ 4.9	▲ 3.2
短期大学	73	878	901	88	813	50	▲ 15	65	5.5	▲ 17.0	8.0	5.5	▲ 17.0	8.0	5.5	▲ 17.0	8.0
高等専門学校	164	46	212	186	26	▲ 2	▲ 22	20	▲ 0.9	▲ 11.8	76.9	▲ 0.9	▲ 11.8	76.9	▲ 0.9	▲ 11.8	76.9
専修学校	2,215	2,546	4,698	2,239	2,459	63	▲ 24	87	1.3	▲ 1.1	3.5	1.3	▲ 1.1	3.5	1.3	▲ 1.1	3.5
合計	7,826	7,776	15,909	8,164	7,745	▲ 307	▲ 338	31	▲ 1.9	▲ 4.1	0.4	▲ 1.9	▲ 4.1	0.4	▲ 1.9	▲ 4.1	0.4

5 就職希望者に対する就職決定(内定)率(%)

項目 学校区分 性別	①令和3年3月卒				②令和2年3月卒				①-②(ポイント)					
	計		性別		計		性別		計		性別			
	男	女	男	女	男	女	男	女	計	男	女			
大学	93.9	93.9	93.9	96.0	95.9	▲ 2.0	▲ 2.1	▲ 2.0	▲ 2.0	▲ 2.1	▲ 2.0	▲ 2.0	▲ 2.1	▲ 2.0
短期大学	95.6	90.1	96.1	97.8	98.8	▲ 3.1	▲ 7.7	▲ 2.7	▲ 3.1	▲ 7.7	▲ 2.7	▲ 3.1	▲ 7.7	▲ 2.7
高等専門学校	96.8	96.5	97.9	96.9	100.0	▲ 0.4	▲ 0.4	▲ 2.1	▲ 0.4	▲ 0.4	▲ 2.1	▲ 0.4	▲ 0.4	▲ 2.1
専修学校	92.2	91.5	92.9	95.7	97.3	▲ 4.4	▲ 4.2	▲ 4.4	▲ 4.4	▲ 4.2	▲ 4.4	▲ 4.4	▲ 4.2	▲ 4.4
合計	93.5	93.2	93.8	95.9	96.6	▲ 2.8	▲ 2.7	▲ 2.8	▲ 2.8	▲ 2.7	▲ 2.8	▲ 2.8	▲ 2.7	▲ 2.8

6 卒業者に対する就職決定(内定)率(%)

項目 学校区分 性別	①令和3年3月卒				②令和2年3月卒				①-②(ポイント)					
	計		性別		計		性別		計		性別			
	男	女	男	女	男	女	男	女	計	男	女			
大学	73.4	68.7	80.4	73.1	84.2	▲ 4.2	▲ 4.4	▲ 3.8	▲ 4.2	▲ 4.4	▲ 3.8	▲ 4.2	▲ 4.4	▲ 3.8
短期大学	89.0	81.1	89.7	80.7	91.8	▲ 1.6	0.4	▲ 2.1	▲ 1.6	0.4	▲ 2.1	▲ 1.6	0.4	▲ 2.1
高等専門学校	62.9	61.0	70.8	67.6	57.8	▲ 3.4	▲ 6.6	13.0	▲ 3.4	▲ 6.6	13.0	▲ 3.4	▲ 6.6	13.0
専修学校	81.3	79.7	82.8	85.6	86.3	▲ 4.6	▲ 5.9	▲ 3.5	▲ 4.6	▲ 5.9	▲ 3.5	▲ 4.6	▲ 5.9	▲ 3.5
合計	76.3	71.4	82.1	76.1	85.5	▲ 4.1	▲ 4.7	▲ 3.4	▲ 4.1	▲ 4.7	▲ 3.4	▲ 4.1	▲ 4.7	▲ 3.4

## 7(1) 県内・県外別就職決定(内定)者数(県内)

令和3年3月末現在

項目 学校区分 性別	①令和3年3月卒			②令和2年3月卒			増減数			増減率(%)		
	計	男	女	計	男	女	計	男	女	計	男	女
	大学	4,007	1,900	2,107	3,901	1,880	2,021	106	20	86	2.7	1.1
短期大学	658	42	616	602	46	556	56	▲4	60	9.3	▲8.7	10.8
高等専門学校	37	26	11	36	29	7	1	▲3	4	2.8	▲10.3	57.1
専修学校	2,357	1,012	1,345	2,182	953	1,229	175	59	116	8.0	6.2	9.4
合計	7,059	2,980	4,079	6,721	2,908	3,813	338	72	266	5.0	2.5	7.0

## 7(2) 県内・県外別就職決定(内定)者数(県外)

項目 学校区分 性別	①令和3年3月卒			②令和2年3月卒			増減数			増減率(%)		
	計	男	女	計	男	女	計	男	女	計	男	女
	大学	5,673	3,474	2,199	6,197	3,771	2,426	▲524	▲297	▲227	▲8.5	▲7.9
短期大学	293	31	262	299	42	257	▲6	▲11	5	▲2.0	▲26.2	1.9
高等専門学校	173	138	35	176	157	19	▲3	▲19	16	▲1.7	▲12.1	84.2
専修学校	2,404	1,203	1,201	2,516	1,286	1,230	▲112	▲83	▲29	▲4.5	▲6.5	▲2.4
合計	8,543	4,846	3,697	9,188	5,256	3,932	▲645	▲410	▲235	▲7.0	▲7.8	▲6.0

## 大卒者等の県内・県外就職(内定)者数の推移

		就職者数			比率	
		合計	県内	県外	県内	県外
R3.3卒	計	15,602	7,059	8,543	45.2%	54.8%
	男	7,826	2,980	4,846	38.1%	61.9%
	女	7,776	4,079	3,697	52.5%	47.5%
R2.3卒	計	15,909	6,721	9,188	42.2%	57.8%
	男	8,164	2,908	5,256	35.6%	64.4%
	女	7,745	3,813	3,932	49.2%	50.8%
H31.3卒	計	15,758	7,111	8,647	45.1%	54.9%
	男	7,997	3,062	4,935	38.3%	61.7%
	女	7,761	4,049	3,712	52.2%	47.8%
H30.3卒	計	13,950	6,390	7,560	45.8%	54.2%
	男	6,543	2,574	3,969	39.3%	60.7%
	女	7,407	3,816	3,591	51.5%	48.5%
H29.3卒	計	13,988	6,608	7,380	47.2%	52.8%
	男	6,339	2,546	3,793	40.2%	59.8%
	女	7,649	4,062	3,587	53.1%	46.9%
H28.3卒	計	13,574	6,587	6,987	48.5%	51.5%
	男	6,301	2,686	3,615	42.6%	57.4%
	女	7,273	3,901	3,372	53.6%	46.4%
H27.3卒	計	13,693	6,585	7,108	48.1%	51.9%
	男	6,290	2,580	3,710	41.0%	59.0%
	女	7,403	4,005	3,398	54.1%	45.9%
H26.3卒	計	13,250	6,277	6,973	47.4%	52.6%
	男	6,308	2,619	3,689	41.5%	58.5%
	女	6,942	3,658	3,284	52.7%	47.3%
H25.3卒	計	12,653	6,071	6,582	48.0%	52.0%
	男	6,182	2,577	3,605	41.7%	58.3%
	女	6,471	3,494	2,977	54.0%	46.0%
H24.3卒	計	12,890	5,576	7,314	43.3%	56.7%
	男	6,233	2,186	4,047	35.1%	64.9%
	女	6,657	3,390	3,267	50.9%	49.1%
H23.3卒	計	11,493	5,299	6,194	46.1%	53.9%
	男	5,451	2,123	3,328	38.9%	61.1%
	女	6,042	3,176	2,866	52.6%	47.4%

※上記の就職(内定)者数については、各年3月末現在の状況。H23.3卒については震災の影響により参考値である。

