

# ～ ハローワーク仙台管内の一般職業紹介状況について ～

<令和3年3月内容>

## 【概況】

- 有効求人倍率(原数値)は、1.33倍で、前年同月を0.18ポイント下回った。
- 新規求人倍率(原数値)は、2.08倍で、前年同月を0.05ポイント下回った。

## ○求人の状況

- 新規求人数は9,869人(前年同月比+7.6%、+694人)となり、前年同月比で令和3年1月以来2か月ぶりに増加となりました。
- 一般求人は前年同月比で令和3年1月以来2か月ぶりに増加となりました。産業別にみると、「サービス業」(+268人)などで大きく増加しました。
- パート求人は前年同月比で令和3年1月以来2か月ぶりに増加となりました。産業別にみると、「宿泊業・飲食業」(+381人)などで大きく増加しました。
- 月間有効求人数は27,451人(前年同月比▲2.5%、▲701人)となり、前年同月比で平成31年3月から25か月連続で減少となりました。

## ○求職の状況

- 新規求職申込件数は4,751人(前年同月比+10.1%、+435人)となり、前年同月比で令和3年2月から2か月連続で増加となりました。
- 新規常用フルタイム就職希望者の態様別登録状況を前年同月比でみると、「在職者」:+2.8%、「離職者」:+19.5%、「無業者」:▲33.4%となっています。新規常用フルタイム全体では、+4.7%となっています。
- 月間有効求職者数は20,595人(前年同月比+10.3%、+1,921人)となり、前年同月比で令和2年8月から8か月連続で増加となりました。

## ○有効求人倍率の状況

- 有効求人倍率(原数値)は、1.33倍となり、平成31年3月から25か月連続で前年同月を下回りました。また、平成23年11月から113か月連続で1倍を超えています。

(注) ハローワーク仙台の管轄地域: 仙台市、名取市、岩沼市、亶理郡(亶理町・山元町)。

## 【添付資料】

- ① 雇用情勢
- ② 求人・求職の状況
- ③ 産業別新規求人の状況
- ④ 年齢別有効常用求職者の状況

# 雇用情勢

令和3年3月内容

※ 有効求人数は前年同月比で平成31年3月から25か月連続で減少した。有効求人倍率は113か月連続で1倍を超えて推移している。

## 求人倍率

(倍)

	令和3年3月	令和2年3月	平成31年3月	平成30年3月
有効求人倍率	1.33	1.51	1.90	1.96
新規求人倍率	2.08	2.13	2.74	3.04

※ 有効求人倍率は前月比0.05ポイント減少(2月 1.38倍)、新規求人倍率は前月比0.04ポイント減少(2月 2.12倍)

## 求人数

(人)

	令和3年3月	令和2年3月	平成31年3月	平成30年3月
有効求人数	27,451	28,152	37,186	39,113
新規求人数	9,869	9,175	12,885	14,697

※ 有効求人数は前月比3.3%増加(2月 26,571人)、新規求人数は前月比4.9%増加(2月 9,404人)

## 求職者数

(人)

	令和3年3月	令和2年3月	平成31年3月	平成30年3月
有効求職者数	20,595	18,674	19,564	19,974
新規求職者数	4,751	4,316	4,711	4,842

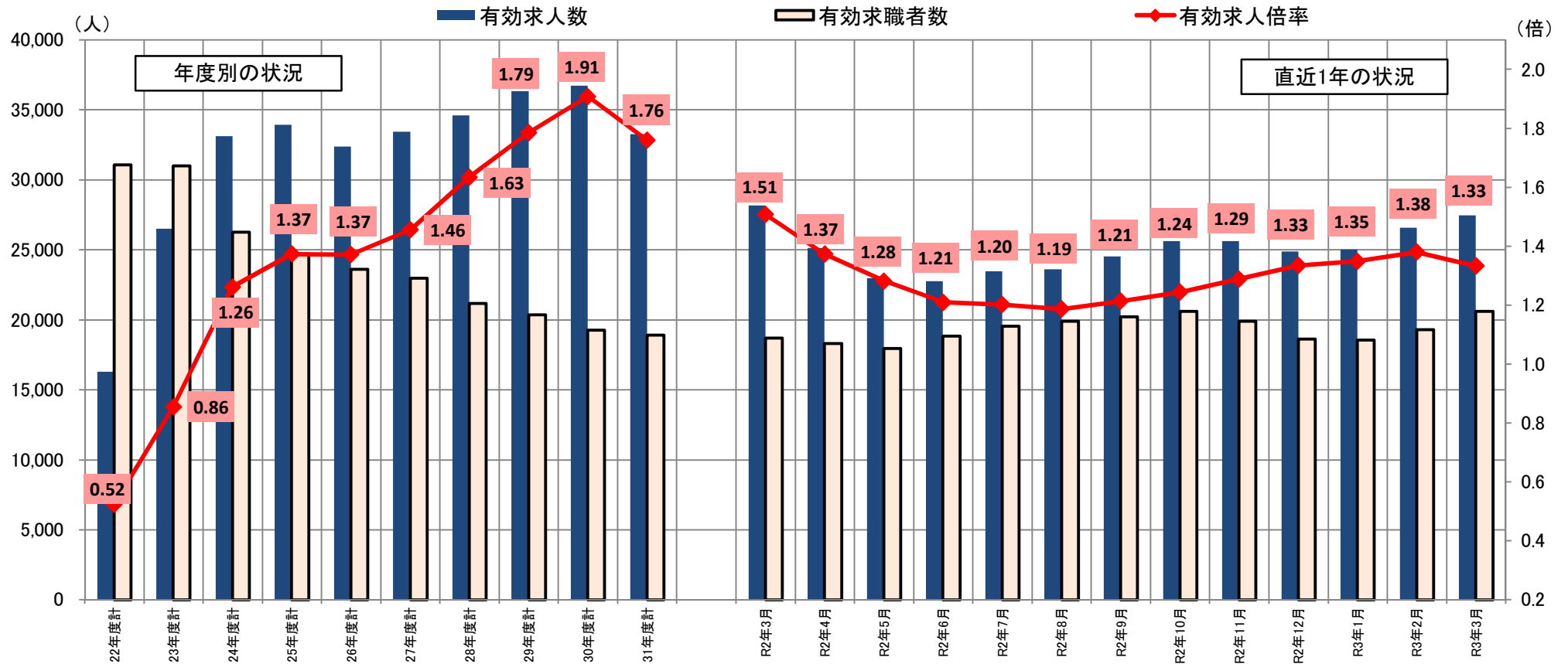
※ 有効求職者数は前月比6.8%増加(2月 19,275人)、新規求職者数は前月比7.2%増加(2月 4,432人)

# 求人・求職の状況

有効求人はH30年3月(39,113人)をピークに減少。R2年3月から13か月連続で3万人台を下回っている。

有効求職はR1年12月(17,158人)を底に増加。R2年10月以来5か月ぶりに2万人台を上回っている。

有効求人倍率はR1年12月の1.99倍をピークに低下。R2年8月以来7か月ぶりに低下に転じている。



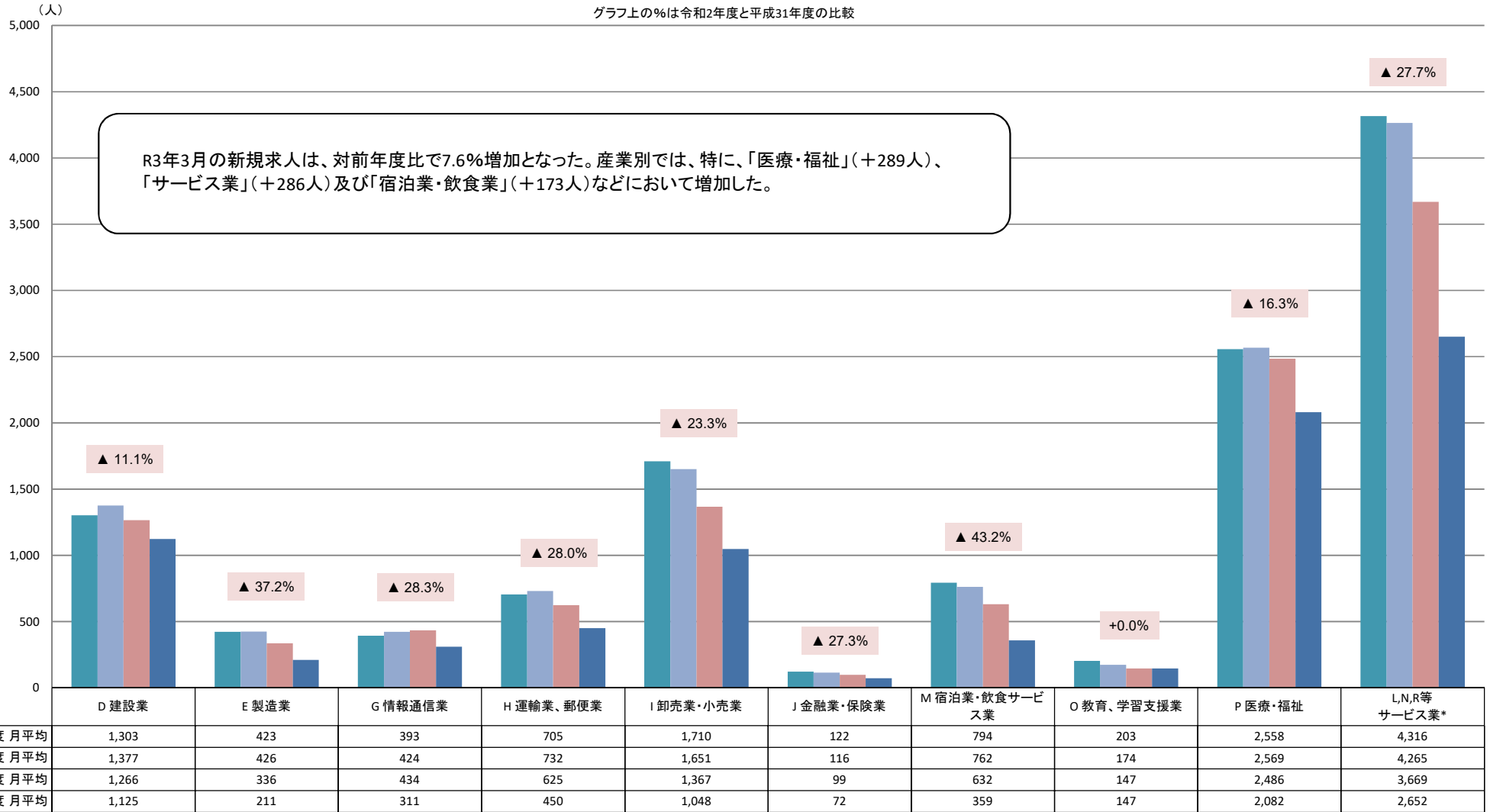
	24年度計	25年度計	26年度計	27年度計	28年度計	29年度計	30年度計	31年度計
有効求人数	33,117	33,908	32,356	33,405	34,590	36,332	36,716	33,234
有効求職者数	26,254	24,705	23,595	22,953	21,163	20,348	19,241	18,896
有効求人倍率	1.26	1.37	1.37	1.46	1.63	1.79	1.91	1.76

	R2年3月	R2年4月	R2年5月	R2年6月	R2年7月	R2年8月	R2年9月	R2年10月	R2年11月	R2年12月	R3年1月	R3年2月	R3年3月
有効求人数	28,152	25,121	22,964	22,756	23,467	23,597	24,513	25,613	25,611	24,849	25,006	26,571	27,451
有効求職者数	18,674	18,294	17,920	18,817	19,528	19,895	20,205	20,587	19,883	18,625	18,537	19,275	20,595
有効求人倍率	1.51	1.37	1.28	1.21	1.20	1.19	1.21	1.24	1.29	1.33	1.35	1.38	1.33

注1) 有効求人数、有効求職者数及び有効求人倍率は原数値。

# 産業別新規求人の状況

グラフ上の%は令和2年度と平成31年度の比較



\* L,N,R等サービス業は、L-「学術研究、専門・技術サービス業」、N-「生活関連サービス業、娯楽業」、R-「サービス業(他に分類されないもの)」および中分類70-「物品賃貸業」の合計。

# 年齢別有効常用求職者の状況

<令和3年3月末現在>

常用全数 20,470人

