

月報 し ろ い し 4月号

ハローワーク白石(大河原公共職業安定所白石出張所) 〒989-0229 白石市銚子ヶ森37-8
 TEL:0224-25-3107 FAX:0224-25-8977

労働市場の動向(令和3年2月内容)

【求職の動き】

- ☆新規求職者数は159人となり、前年同月比で6.7%増加した。
- ☆月間有効求職者数は645人となり、前年同月比で8.2%増加した。

【求人動き】

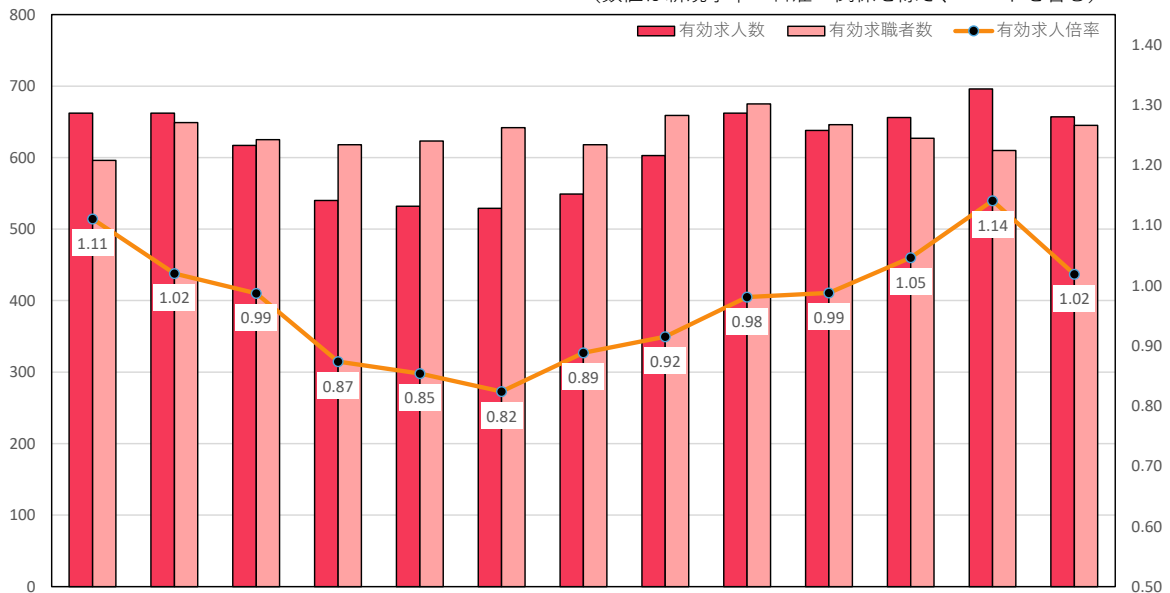
- ☆新規求人数は、一般とパートの合計で189人となり、前年同月比で、19.2%減少した。
 内訳では、一般求人は、23.7%減少し、パート求人は11.0%減少した。
- ☆月間有効求人数は657人となり、前年同月比で0.8%減少した。

【有効求人倍率の動き】

- ☆有効求人倍率は、前年同月を0.09ポイント下回る1.02倍となった。
 内訳では一般の有効求人倍率が1.03倍、パートの有効求人倍率が1.00倍となった。

有効求人・求職者及び求人倍率の推移

(数値は新規学卒・日雇い関係を除き、パートを含む)



| | 令和2年2月 | 令和2年3月 | 令和2年4月 | 令和2年5月 | 令和2年6月 | 令和2年7月 | 令和2年8月 | 令和2年9月 | 令和2年10月 | 令和2年11月 | 令和2年12月 | 令和3年1月 | 令和3年2月 |
|--------|--------|--------|--------|--------|--------|--------|--------|--------|---------|---------|---------|--------|--------|
| 有効求人数 | 662 | 662 | 617 | 540 | 532 | 529 | 549 | 603 | 662 | 638 | 656 | 696 | 657 |
| 有効求職者数 | 596 | 649 | 625 | 618 | 623 | 642 | 618 | 659 | 675 | 646 | 627 | 610 | 645 |
| 有効求人倍率 | 1.11 | 1.02 | 0.99 | 0.87 | 0.85 | 0.82 | 0.89 | 0.92 | 0.98 | 0.99 | 1.05 | 1.14 | 1.02 |

一般職業紹介状況（令和3年2月内容）

| 項 目 | | 当 月 | 前月比(%) | 前年同月比(%) | |
|------------------|-----------------------|---------|--------|----------|--------|
| 求 職 関 係 | 新規求職者数 | 159 | 0.6 | 6.7 | |
| | うち男 | 78 | ▲ 7.1 | 2.6 | |
| | うち女 | 81 | 9.5 | 11.0 | |
| | 年 齢 別 | ～44歳 | 74 | 23.3 | 2.8 |
| | | 45～54歳 | 23 | ▲ 23.3 | ▲ 20.7 |
| | | 55歳～ | 62 | ▲ 8.8 | 29.2 |
| | 月間有効求職者数 | 645 | 5.7 | 8.2 | |
| | うち男 | 320 | 4.6 | 10.7 | |
| | うち女 | 325 | 6.9 | 5.9 | |
| | 年 齢 別 | ～44歳 | 256 | 8.0 | ▲ 4.5 |
| | | 45～54歳 | 116 | 0.0 | 16.0 |
| | | 55歳～ | 273 | 6.2 | 19.7 |
| 求 人 関 係 | 新規求人数 | 189 | ▲ 23.5 | ▲ 19.2 | |
| | 主 要 産 業 別 | 建設業 | 42 | ▲ 4.5 | 90.9 |
| | | 製造業 | 20 | ▲ 60.0 | ▲ 42.9 |
| | | 卸売・小売業 | 33 | 57.1 | 65.0 |
| | | 飲食店・宿泊業 | 9 | ▲ 62.5 | ▲ 83.9 |
| | | 医療・福祉 | 32 | ▲ 37.3 | ▲ 39.6 |
| 月間有効求人数 | 657 | ▲ 5.6 | ▲ 0.8 | | |
| 就 職 関 係 | 紹介件数 | 228 | 22.6 | 9.6 | |
| | うち男 | 108 | 21.3 | ▲ 12.2 | |
| | うち女 | 120 | 23.7 | 41.2 | |
| | 就職件数 | 43 | ▲ 15.7 | 34.4 | |
| | うち男 | 16 | ▲ 36.0 | ▲ 11.1 | |
| | うち女 | 27 | 3.8 | 92.9 | |

※性別を登録していない者がいるため、総数と男女の計は必ずしも一致しない。（パートを含む）

雇用保険取扱状況（令和3年2月内容）

| 項 目 | | 当 月 | 前 月 | 前年同月 | |
|------------------|-----------------------|----------|--------|--------|--------|
| 適 用 関 係 | 月 末 現 在 事 業 所 数 | 818 | 816 | 813 | |
| | 資 格 取 得 者 数 | 58 | 85 | 67 | |
| | 資 格 喪 失 者 数 | 66 | 93 | 79 | |
| | 月 末 現 在 被 保 険 者 数 | 11,121 | 11,128 | 11,245 | |
| 給 付 関 係 | 一 般 | 受給資格決定件数 | 35 | 32 | 26 |
| | | 受給者実人員 | 153 | 181 | 144 |
| | | 支給金額（千円） | 15,890 | 19,930 | 15,719 |
| | 高 齢 | 受給者数 | 15 | 9 | 21 |
| | | 支給金額（千円） | 3,048 | 1,912 | 3,918 |
| | 特 例 | 受給者数 | 7 | 5 | 14 |
| | | 支給金額（千円） | 1,100 | 859 | 1,968 |
| | 再 就 職 手 当 | 支給人員 | 11 | 11 | 13 |
| | | 支給金額（千円） | 5,167 | 5,089 | 2,966 |