

---

---

令和2年 賃金実態調査結果報告

調査結果の概要（表・グラフ）

---

---

令和2年 7月 作成

宮 城 労 働 局

# 表・グラフ目次

1	令和2年賃金実態調査結果	1
	令和元年賃金実態調査結果(参考)	2
2	令和2年対象労働者数	3
	令和元年対象労働者数(参考)	4
3	令和2年未満率	5
	令和元年未満率(参考)	6
4	令和2年影響率	7
5	地域別時間当たり賃金額の推移(平成28年～令和2年)	
	① 全産業(男女計)	8
	② 全産業(男性計)	10
	③ 全産業(女性計)	12
6	年齢別時間当たり賃金額本年度調査分(産業計)	14
7	年齢別・地域別時間当たり賃金額(追加資料)	
	① 男性	15
	② 女性	16
8	規模別時間当たり賃金額本年度調査分(産業計・男女計)	17
9	賃金階級別分布(%)時間額	
	① 推移(～829円)	18
	② 令和2年全階級	19
	③ 令和元年全階級	19
10	未満率の推移	20

# 1 令和2年賃金実態調査結果

		男女計		男		女	
労働者数	全地域	287,270 人	(321,346) 人	126,141 人	(127,556) 人	161,129 人	(193,790) 人
	仙台市	156,784 人	(168,409) 人	71,984 人	(69,767) 人	84,800 人	(98,642) 人
	仙台市周辺	36,150 人	(34,545) 人	12,941 人	(14,659) 人	23,209 人	(19,886) 人
	郡部	94,336 人	(118,392) 人	41,216 人	(43,130) 人	53,120 人	(75,262) 人
男女構成比	全地域	100.0 %	(100.0) %	43.9 %	(39.7) %	56.1 %	(60.3) %
	仙台市	54.6 %	(52.4) %	45.9 %	(41.4) %	54.1 %	(58.6) %
	仙台市周辺	12.6 %	(10.8) %	35.8 %	(42.4) %	64.2 %	(57.6) %
	郡部	32.8 %	(36.8) %	43.7 %	(36.4) %	56.3 %	(63.6) %
時間当たり 平均賃金額	全地域	1,303 円	(1,265) 円	1,552 円	(1,485) 円	1,108 円	(1,120) 円
	仙台市	1,378 円	(1,282) 円	1,629 円	(1,568) 円	1,164 円	(1,080) 円
	仙台市周辺	1,232 円	(1,426) 円	1,501 円	(1,342) 円	1,083 円	(1,487) 円
	郡部	1,206 円	(1,194) 円	1,434 円	(1,399) 円	1,029 円	(1,076) 円
中位数	全地域	1,099 円	(1,044) 円	1,389 円	(1,325) 円	950 円	(925) 円
	仙台市	1,160 円	(1,094) 円	1,451 円	(1,432) 円	1,000 円	(957) 円
	仙台市周辺	1,057 円	(920) 円	1,422 円	(1,203) 円	930 円	(897) 円
	郡部	1,018 円	(1,023) 円	1,280 円	(1,250) 円	909 円	(910) 円
第一・四分位数	全地域	895 円	(860) 円	1,055 円	(996) 円	850 円	(850) 円
	仙台市	925 円	(880) 円	1,092 円	(966) 円	875 円	(850) 円
	仙台市周辺	880 円	(830) 円	1,070 円	(900) 円	836 円	(820) 円
	郡部	852 円	(850) 円	1,003 円	(1,023) 円	839 円	(818) 円
第二・一〇分位数	全地域	830 円	(810) 円	866 円	(850) 円	830 円	(800) 円
	仙台市	840 円	(830) 円	875 円	(850) 円	830 円	(830) 円
	仙台市周辺	830 円	(800) 円	900 円	(830) 円	824 円	(800) 円
	郡部	830 円	(800) 円	850 円	(877) 円	824 円	(800) 円
第一・二〇分位数	全地域	824 円	(800) 円	830 円	(806) 円	824 円	(800) 円
	仙台市	825 円	(800) 円	830 円	(800) 円	825 円	(800) 円
	仙台市周辺	824 円	(800) 円	860 円	(800) 円	824 円	(800) 円
	郡部	824 円	(800) 円	824 円	(820) 円	824 円	(798) 円
未満率	全地域	1.45 %	(1.73) %	0.78 %	(1.40) %	1.98 %	(1.95) %
	仙台市	1.57 %	(1.48) %	1.00 %	(1.50) %	2.06 %	(1.46) %
	仙台市周辺	1.93 %	(2.20) %	1.26 %	(3.76) %	2.30 %	(1.05) %
	郡部	1.07 %	(1.96) %	0.26 %	(0.46) %	1.70 %	(2.83) %

( )は令和元年度。データはいずれも労働者数ベースで復元したものの。

# 1 令和元年賃金実態調査結果（参考）

		男女計		男		女	
労働者数	全地域	321,346 人	(247,799) 人	127,556 人	(118,221) 人	193,790 人	(129,578) 人
	仙台市	168,409 人	(91,829) 人	69,767 人	(47,690) 人	98,642 人	(44,139) 人
	仙台市周辺	34,545 人	(40,483) 人	14,659 人	(18,586) 人	19,886 人	(21,897) 人
	郡部	118,392 人	(115,487) 人	43,130 人	(51,945) 人	75,262 人	(63,542) 人
男女構成比	全地域	100.0 %	(100.0) %	39.7 %	(47.7) %	60.3 %	(52.3) %
	仙台市	52.4 %	(37.1) %	41.4 %	(51.9) %	58.6 %	(48.1) %
	仙台市周辺	10.8 %	(16.3) %	42.4 %	(45.9) %	57.6 %	(54.1) %
	郡部	36.8 %	(46.6) %	36.4 %	(45.0) %	63.6 %	(55.0) %
時間当たり 平均賃金額	全地域	1,265 円	(1,274) 円	1,485 円	(1,487) 円	1,120 円	(1,080) 円
	仙台市	1,282 円	(1,370) 円	1,568 円	(1,622) 円	1,080 円	(1,097) 円
	仙台市周辺	1,426 円	(1,226) 円	1,342 円	(1,395) 円	1,487 円	(1,082) 円
	郡部	1,194 円	(1,215) 円	1,399 円	(1,396) 円	1,076 円	(1,067) 円
中位数	全地域	1,044 円	(1,049) 円	1,325 円	(1,295) 円	925 円	(906) 円
	仙台市	1,094 円	(1,125) 円	1,432 円	(1,420) 円	957 円	(928) 円
	仙台市周辺	920 円	(1,017) 円	1,203 円	(1,289) 円	897 円	(879) 円
	郡部	1,023 円	(1,023) 円	1,250 円	(1,227) 円	910 円	(900) 円
第一・四分位数	全地域	860 円	(850) 円	996 円	(1,000) 円	850 円	(800) 円
	仙台市	880 円	(878) 円	966 円	(1,000) 円	850 円	(800) 円
	仙台市周辺	830 円	(830) 円	900 円	(988) 円	820 円	(800) 円
	郡部	850 円	(850) 円	1,023 円	(1,000) 円	818 円	(800) 円
第一・一〇分位数	全地域	810 円	(800) 円	850 円	(845) 円	800 円	(780) 円
	仙台市	830 円	(800) 円	850 円	(850) 円	830 円	(800) 円
	仙台市周辺	800 円	(785) 円	830 円	(850) 円	800 円	(780) 円
	郡部	800 円	(795) 円	877 円	(843) 円	800 円	(780) 円
第一・二〇分位数	全地域	800 円	(780) 円	806 円	(800) 円	800 円	(773) 円
	仙台市	800 円	(799) 円	800 円	(800) 円	800 円	(780) 円
	仙台市周辺	800 円	(772) 円	800 円	(790) 円	800 円	(772) 円
	郡部	800 円	(778) 円	820 円	(800) 円	798 円	(772) 円
未満率	全地域	1.73 %	(1.78) %	1.40 %	(1.02) %	1.95 %	(2.48) %
	仙台市	1.48 %	(0.56) %	1.50 %	(0.33) %	1.46 %	(0.77) %
	仙台市周辺	2.20 %	(3.63) %	3.76 %	(2.07) %	1.05 %	(4.95) %
	郡部	1.96 %	(2.11) %	0.46 %	(0.96) %	2.83 %	(2.80) %

( )は平成30年度。データはいずれも労働者数ベースで復元したものの。

## 2 令和2年対象労働者数

		男	女	比率	男女計	内パート	パート比率
産業計	全地域	126,141人	161,129人	100.0%	287,270人	103,885人	36.2%
	仙台市	71,984人	84,800人	54.6%	156,784人	53,887人	34.4%
	仙台市周辺	12,941人	23,209人	12.6%	36,150人	16,194人	44.8%
	郡部	41,216人	53,120人	32.8%	94,336人	33,803人	35.8%
01 製造業	全地域	20,838人	11,361人	11.2%	32,199人	5,471人	17.0%
	仙台市	4,156人	2,125人	2.2%	6,281人	777人	12.4%
	仙台市周辺	3,147人	384人	1.2%	3,531人	20人	0.6%
	郡部	13,535人	8,852人	7.8%	22,387人	4,674人	20.9%
02 小卸売業、	全地域	54,838人	53,711人	37.8%	108,549人	37,419人	34.5%
	仙台市	36,926人	28,573人	22.8%	65,499人	18,526人	28.3%
	仙台市周辺	4,958人	8,557人	4.7%	13,515人	6,115人	45.2%
	郡部	12,955人	16,580人	10.3%	29,535人	12,778人	43.3%
03 学術研究、 出版業、 技術サービス 、新開業、 専門 出	全地域	7,986人	5,843人	4.8%	13,829人	1,278人	9.2%
	仙台市	5,850人	4,592人	3.6%	10,442人	735人	7.0%
	仙台市周辺	421人	140人	0.2%	561人	140人	25.0%
	郡部	1,715人	1,111人	1.0%	2,826人	403人	14.3%
04 宿泊業、 飲食サービス業	全地域	15,716人	34,055人	17.3%	49,771人	33,548人	67.4%
	仙台市	10,935人	19,039人	10.4%	29,974人	19,172人	64.0%
	仙台市周辺	983人	6,021人	2.4%	7,004人	5,754人	82.2%
	郡部	3,798人	8,995人	4.5%	12,793人	8,622人	67.4%
05 生活関連 サービス業、 娯楽業	全地域	4,062人	8,173人	4.3%	12,235人	5,914人	48.3%
	仙台市	1,875人	4,770人	2.3%	6,645人	3,227人	48.6%
	仙台市周辺	1,124人	1,081人	0.8%	2,205人	1,293人	58.6%
	郡部	1,063人	2,322人	1.2%	3,385人	1,395人	41.2%
06 医療、 福祉	全地域	8,719人	39,150人	16.7%	47,869人	14,206人	29.7%
	仙台市	5,147人	19,759人	8.7%	24,906人	7,454人	29.9%
	仙台市周辺	582人	6,065人	2.3%	6,647人	2,434人	36.6%
	郡部	2,990人	13,326人	5.7%	16,316人	4,318人	26.5%
07 （サービス業 以外の分類 の）	全地域	13,983人	8,835人	7.9%	22,818人	6,048人	26.5%
	仙台市	7,096人	5,941人	4.5%	13,037人	3,996人	30.7%
	仙台市周辺	1,727人	960人	0.9%	2,687人	438人	16.3%
	郡部	5,161人	1,933人	2.5%	7,094人	1,614人	22.8%

## 2 令和元年対象労働者数（参考）

		男	女	比率	男女計	内パート	パート比率
産業計	全地域	127,556人	193,790人	100.0%	321,346人	125,978人	39.2%
	仙台市	69,767人	98,642人	52.4%	168,409人	67,905人	40.3%
	仙台市周辺	14,659人	19,886人	10.8%	34,545人	18,132人	52.5%
	郡部	43,130人	75,262人	36.8%	118,392人	39,941人	33.7%
01 製造業	全地域	30,324人	18,468人	15.2%	48,792人	7,922人	16.2%
	仙台市	6,609人	3,403人	3.1%	10,012人	1,612人	16.1%
	仙台市周辺	5,414人	3,645人	2.8%	9,059人	2,307人	25.5%
	郡部	18,301人	11,420人	9.2%	29,721人	4,003人	13.5%
02 小卸売業、 売業	全地域	43,893人	54,894人	30.7%	98,787人	43,793人	44.3%
	仙台市	30,353人	26,060人	17.6%	56,413人	19,523人	34.6%
	仙台市周辺	3,796人	3,351人	2.2%	7,147人	5,510人	77.1%
	郡部	9,745人	25,482人	11.0%	35,227人	18,760人	53.3%
03 学術研究、 専門技術 サービス 業	全地域	5,513人	7,664人	4.1%	13,177人	1,857人	14.1%
	仙台市	3,874人	6,078人	3.1%	9,952人	1,297人	13.0%
	仙台市周辺	273人	73人	0.1%	346人	32人	9.2%
	郡部	1,366人	1,513人	0.9%	2,879人	528人	18.3%
04 宿泊業、 飲食サービス業	全地域	14,144人	38,582人	16.4%	52,726人	40,685人	77.2%
	仙台市	9,915人	22,185人	10.0%	32,100人	25,521人	79.5%
	仙台市周辺	1,294人	5,551人	2.1%	6,845人	6,055人	88.5%
	郡部	2,935人	10,846人	4.3%	13,781人	9,109人	66.1%
05 生活関連 サービス業、 娯楽業	全地域	3,119人	6,912人	3.1%	10,031人	4,826人	48.1%
	仙台市	1,421人	3,714人	1.6%	5,135人	1,911人	37.2%
	仙台市周辺	1,044人	802人	0.6%	1,846人	939人	50.9%
	郡部	655人	2,395人	0.9%	3,050人	1,976人	64.8%
06 医療、 福祉	全地域	11,791人	63,157人	23.3%	74,948人	24,216人	32.3%
	仙台市	6,501人	35,087人	12.9%	41,588人	16,640人	40.0%
	仙台市周辺	669人	6,103人	2.1%	6,772人	3,178人	46.9%
	郡部	4,621人	21,967人	8.3%	26,588人	4,398人	16.5%
07 （サービス業 以外の分類 の業種）	全地域	18,770人	4,115人	7.1%	22,885人	2,678人	11.7%
	仙台市	11,093人	2,116人	4.1%	13,209人	1,400人	10.6%
	仙台市周辺	2,170人	360人	0.8%	2,530人	110人	4.3%
	郡部	5,507人	1,639人	2.2%	7,146人	1,168人	16.3%

### 3 令和2年末満率

		男		女		男女計		パート	
産業計	全地域	0.78 %	(1.40) %	1.98 %	(1.95) %	1.45 %	(1.73) %	2.18 %	(2.23) %
	仙台市	1.00 %	(1.50) %	2.06 %	(1.46) %	1.57 %	(1.48) %	2.85 %	(1.33) %
	仙台市周辺	1.26 %	(3.76) %	2.30 %	(1.05) %	1.93 %	(2.20) %	3.30 %	(3.39) %
	郡部	0.26 %	(0.46) %	1.70 %	(2.83) %	1.07 %	(1.96) %	0.59 %	(3.24) %
01 製造業	全地域	0.00 %	(0.59) %	1.58 %	(2.78) %	0.56 %	(1.42) %	0.00 %	(0.47) %
	仙台市	0.00 %	(1.09) %	0.00 %	(1.32) %	0.00 %	(1.17) %	0.00 %	(2.36) %
	仙台市周辺	0.00 %	(0.35) %	0.00 %	(1.54) %	0.00 %	(0.83) %	0.00 %	(0.00) %
	郡部	0.00 %	(0.48) %	2.02 %	(3.61) %	0.80 %	(1.68) %	0.00 %	(0.00) %
02 卸売業、 小売業	全地域	1.15 %	(1.10) %	1.06 %	(2.89) %	1.10 %	(2.09) %	0.75 %	(3.84) %
	仙台市	1.26 %	(0.00) %	0.98 %	(0.70) %	1.14 %	(0.32) %	1.51 %	(0.00) %
	仙台市周辺	3.29 %	(12.72) %	0.00 %	(3.82) %	1.21 %	(8.55) %	0.00 %	(10.71) %
	郡部	0.00 %	(0.00) %	1.76 %	(5.00) %	0.99 %	(3.62) %	0.00 %	(5.83) %
03 学術研究、 出版、 新聞業、 専門サービス業	全地域	2.15 %	(0.00) %	1.47 %	(1.72) %	1.87 %	(1.00) %	0.00 %	(0.00) %
	仙台市	2.94 %	(0.00) %	1.87 %	(0.00) %	2.47 %	(0.00) %	0.00 %	(0.00) %
	仙台市周辺	0.00 %	(0.00) %	0.00 %	(0.00) %	0.00 %	(0.00) %	0.00 %	(0.00) %
	郡部	0.00 %	(0.00) %	0.00 %	(8.72) %	0.00 %	(4.58) %	0.00 %	(0.00) %
04 宿泊業、 飲食業、 サービス業	全地域	0.00 %	(5.97) %	1.79 %	(0.23) %	1.22 %	(1.77) %	1.81 %	(0.22) %
	仙台市	0.00 %	(8.51) %	0.00 %	(0.00) %	0.00 %	(2.63) %	0.00 %	(0.00) %
	仙台市周辺	0.00 %	(0.00) %	8.87 %	(0.00) %	7.62 %	(0.00) %	9.28 %	(0.00) %
	郡部	0.00 %	(0.00) %	0.82 %	(0.83) %	0.58 %	(0.65) %	0.86 %	(0.99) %
05 生活関連 サービス業、 娯楽業	全地域	0.00 %	(3.82) %	16.26 %	(4.07) %	10.86 %	(4.00) %	21.66 %	(3.83) %
	仙台市	0.00 %	(0.84) %	27.36 %	(3.07) %	19.64 %	(2.45) %	38.95 %	(3.98) %
	仙台市周辺	0.00 %	(4.69) %	0.00 %	(2.99) %	0.00 %	(3.95) %	0.00 %	(2.56) %
	郡部	0.00 %	(9.01) %	1.03 %	(5.97) %	0.71 %	(6.62) %	1.72 %	(4.30) %
06 医療、 福祉	全地域	0.00 %	(0.00) %	0.79 %	(1.74) %	0.64 %	(1.47) %	0.32 %	(3.27) %
	仙台市	0.00 %	(0.00) %	0.40 %	(3.14) %	0.32 %	(2.64) %	0.00 %	(4.75) %
	仙台市周辺	0.00 %	(0.00) %	0.00 %	(0.00) %	0.00 %	(0.00) %	0.00 %	(0.00) %
	郡部	0.00 %	(0.00) %	1.72 %	(0.00) %	1.40 %	(0.00) %	1.07 %	(0.00) %
07 サービス業 (分類されない他)	全地域	1.34 %	(0.90) %	1.21 %	(1.87) %	1.29 %	(1.07) %	0.89 %	(0.97) %
	仙台市	1.13 %	(1.06) %	0.00 %	(0.00) %	0.61 %	(0.89) %	0.00 %	(0.00) %
	仙台市周辺	0.00 %	(0.00) %	0.00 %	(0.00) %	0.00 %	(0.00) %	0.00 %	(0.00) %
	郡部	2.07 %	(0.93) %	5.54 %	(4.70) %	3.03 %	(1.79) %	1.34 %	(2.23) %

( )は令和元年度。データはいずれも労働者数ベースで復元したものの。

### 3 令和元年未満率（参考）

		男		女		男女計		パート	
産業計	全地域	1.40 %	(1.02) %	1.95 %	(2.48) %	1.73 %	(1.78) %	2.23 %	(0.68) %
	仙台市	1.50 %	(0.33) %	1.46 %	(0.77) %	1.48 %	(0.56) %	1.33 %	(0.21) %
	仙台市周辺	3.76 %	(2.07) %	1.05 %	(4.95) %	2.20 %	(3.63) %	3.39 %	(1.81) %
	郡部	0.46 %	(0.96) %	2.83 %	(2.80) %	1.96 %	(2.11) %	3.24 %	(0.73) %
01 製造業	全地域	0.59 %	(1.23) %	2.78 %	(5.33) %	1.42 %	(2.84) %	0.47 %	(2.00) %
	仙台市	1.09 %	(0.23) %	1.32 %	(3.40) %	1.17 %	(1.49) %	2.36 %	(2.26) %
	仙台市周辺	0.35 %	(1.53) %	1.54 %	(9.05) %	0.83 %	(4.49) %	0.00 %	(5.02) %
	郡部	0.48 %	(1.45) %	3.61 %	(4.73) %	1.68 %	(2.72) %	0.00 %	(0.47) %
02 卸売業、 小売業	全地域	1.10 %	(0.69) %	2.89 %	(1.79) %	2.09 %	(1.21) %	3.84 %	(0.05) %
	仙台市	0.00 %	(0.00) %	0.70 %	(0.00) %	0.32 %	(0.00) %	0.00 %	(0.00) %
	仙台市周辺	12.72 %	(4.10) %	3.82 %	(5.29) %	8.55 %	(4.72) %	10.71 %	(0.47) %
	郡部	0.00 %	(0.60) %	5.00 %	(2.16) %	3.62 %	(1.43) %	5.83 %	(0.00) %
03 専門技術 サービス 業	全地域	0.00 %	(0.54) %	1.72 %	(0.98) %	1.00 %	(0.78) %	0.00 %	(0.00) %
	仙台市	0.00 %	(0.00) %	0.00 %	(0.00) %	0.00 %	(0.00) %	0.00 %	(0.00) %
	仙台市周辺	0.00 %	(0.00) %	0.00 %	(6.40) %	0.00 %	(2.26) %	0.00 %	(0.00) %
	郡部	0.00 %	(2.34) %	8.72 %	(3.59) %	4.58 %	(2.97) %	0.00 %	(0.00) %
04 宿泊業、 飲食業	全地域	5.97 %	(1.35) %	0.23 %	(0.96) %	1.77 %	(1.09) %	0.22 %	(0.39) %
	仙台市	8.51 %	(0.00) %	0.00 %	(0.00) %	2.63 %	(0.00) %	0.00 %	(0.00) %
	仙台市周辺	0.00 %	(2.88) %	0.00 %	(1.83) %	0.00 %	(2.21) %	0.00 %	(0.00) %
	郡部	0.00 %	(2.84) %	0.83 %	(1.67) %	0.65 %	(2.00) %	0.99 %	(1.21) %
05 生活関連 サービス 業	全地域	3.82 %	(2.73) %	4.07 %	(3.59) %	4.00 %	(3.28) %	3.83 %	(1.86) %
	仙台市	0.84 %	(4.08) %	3.07 %	(3.08) %	2.45 %	(3.46) %	3.98 %	(1.37) %
	仙台市周辺	4.69 %	(2.05) %	2.99 %	(8.30) %	3.95 %	(6.03) %	2.56 %	(1.86) %
	郡部	9.01 %	(0.68) %	5.97 %	(2.42) %	6.62 %	(1.83) %	4.30 %	(2.30) %
06 医療、 福祉	全地域	0.00 %	(0.84) %	1.74 %	(2.19) %	1.47 %	(1.76) %	3.27 %	(0.00) %
	仙台市	0.00 %	(0.00) %	3.14 %	(0.00) %	2.64 %	(0.00) %	4.75 %	(0.00) %
	仙台市周辺	0.00 %	(0.00) %	0.00 %	(2.36) %	0.00 %	(1.82) %	0.00 %	(0.00) %
	郡部	0.00 %	(2.90) %	0.00 %	(2.57) %	0.00 %	(2.63) %	0.00 %	(0.00) %
07 サービス業 （分類され ない他）	全地域	0.90 %	(0.00) %	1.87 %	(2.17) %	1.07 %	(0.70) %	0.97 %	(2.77) %
	仙台市	1.06 %	(0.00) %	0.00 %	(0.00) %	0.89 %	(0.00) %	0.00 %	(0.00) %
	仙台市周辺	0.00 %	(0.00) %	0.00 %	(5.22) %	0.00 %	(1.73) %	0.00 %	(3.06) %
	郡部	0.93 %	(0.00) %	4.70 %	(2.58) %	1.79 %	(0.89) %	2.23 %	(1.61) %

( )は平成30年度。データはいずれも労働者数ベースで復元したものの。

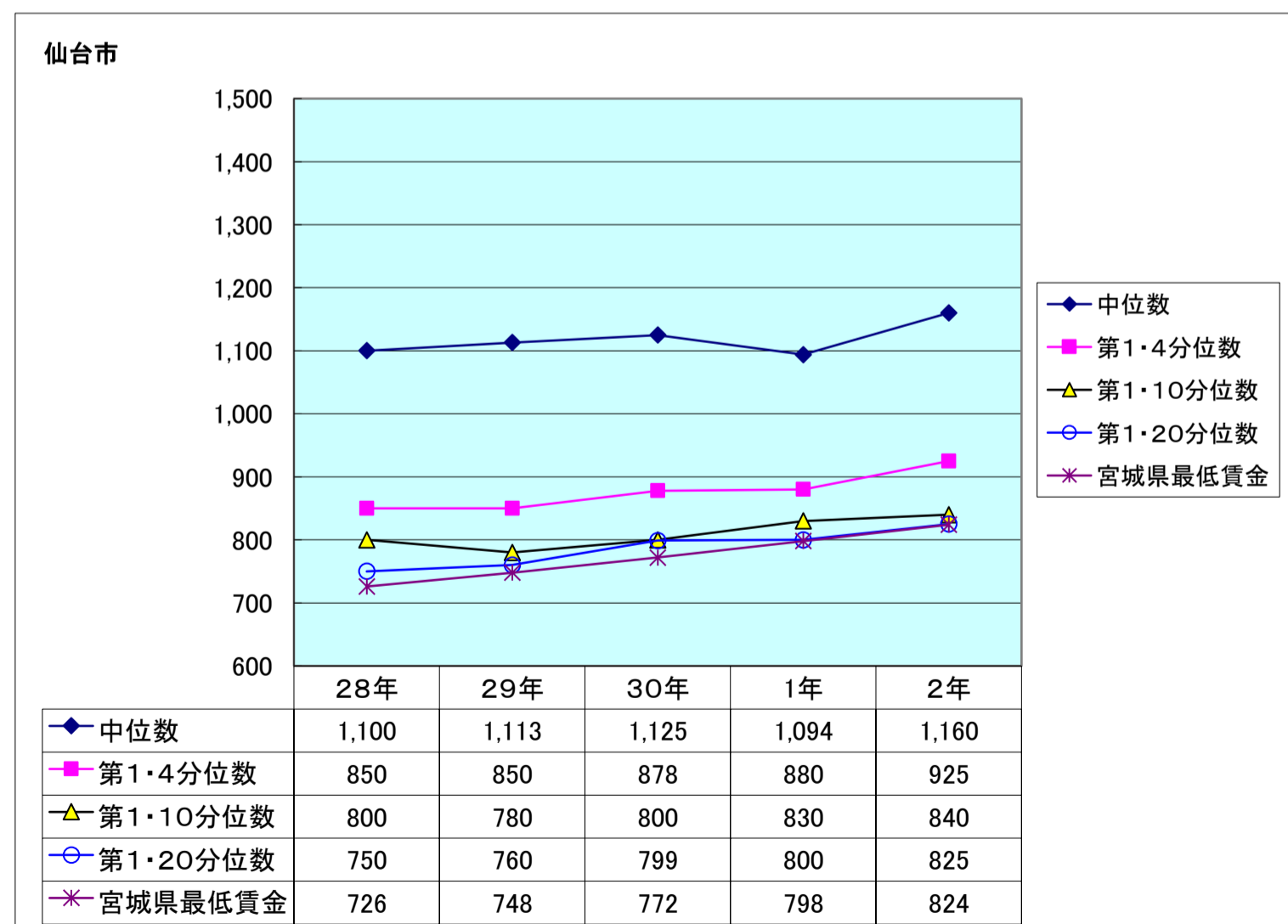
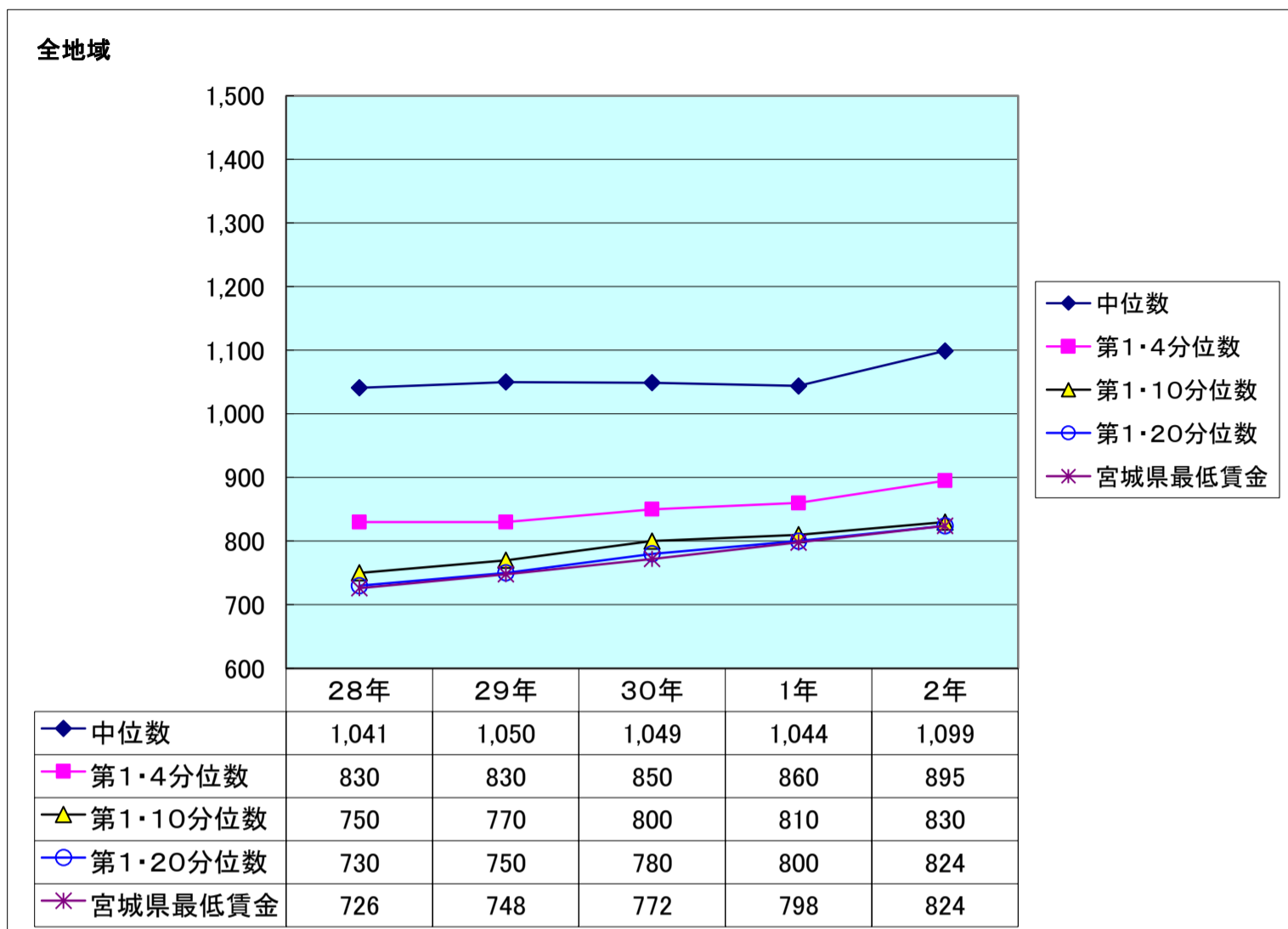


#### 4 令和2年影響率

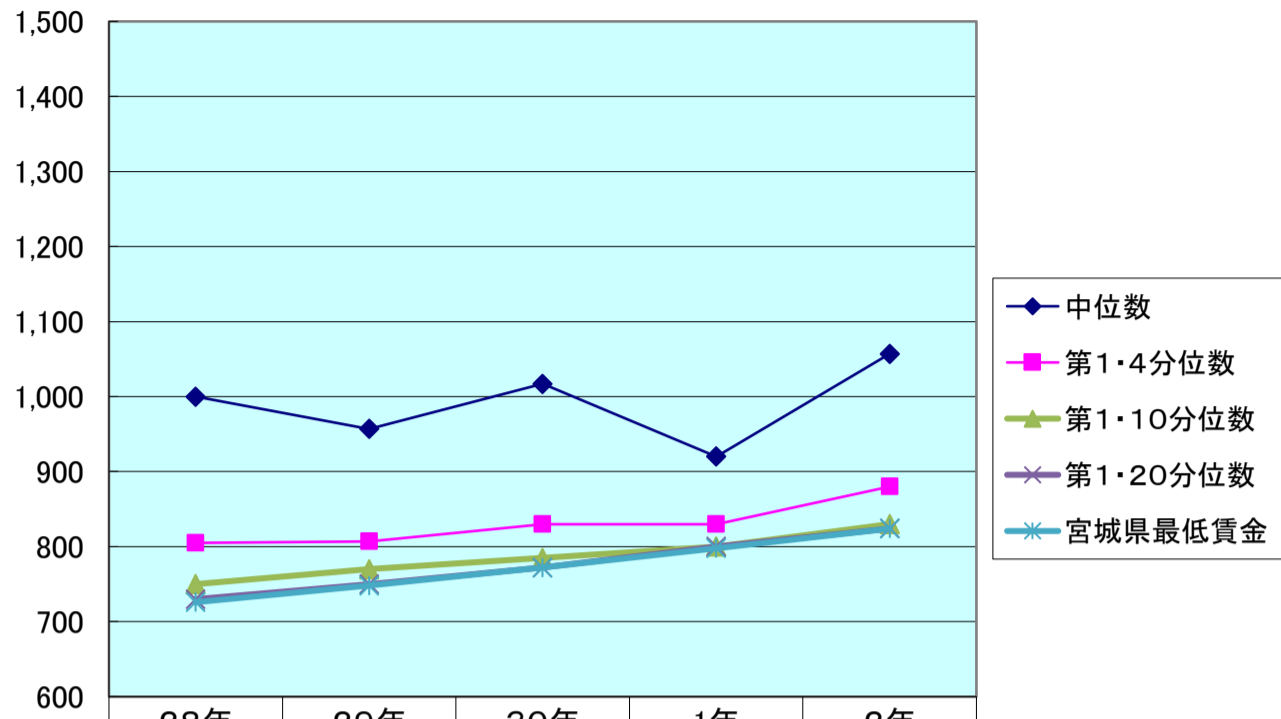
男女計・全地域

賃金(円)	加算額(円)	影響率(%)
825	1	6.31
826	2	7.31
827	3	7.31
828	4	7.31
829	5	7.31
830	6	7.31
831	7	12.11
832	8	12.21
833	9	12.21
834	10	12.34
835	11	12.38
836	12	12.74
837	13	12.90
838	14	12.92
839	15	13.07
840	16	13.21
841	17	14.01
842	18	14.05
843	19	14.14
844	20	14.17
845	21	14.21
846	22	14.26
847	23	14.33
848	24	14.33
849	25	14.35
850	26	14.42
851	27	18.82
852	28	18.89
853	29	19.17
854	30	19.32

5-①地域別時間当たり賃金額の推移(平成28年～令和2年)  
全産業(男女計)

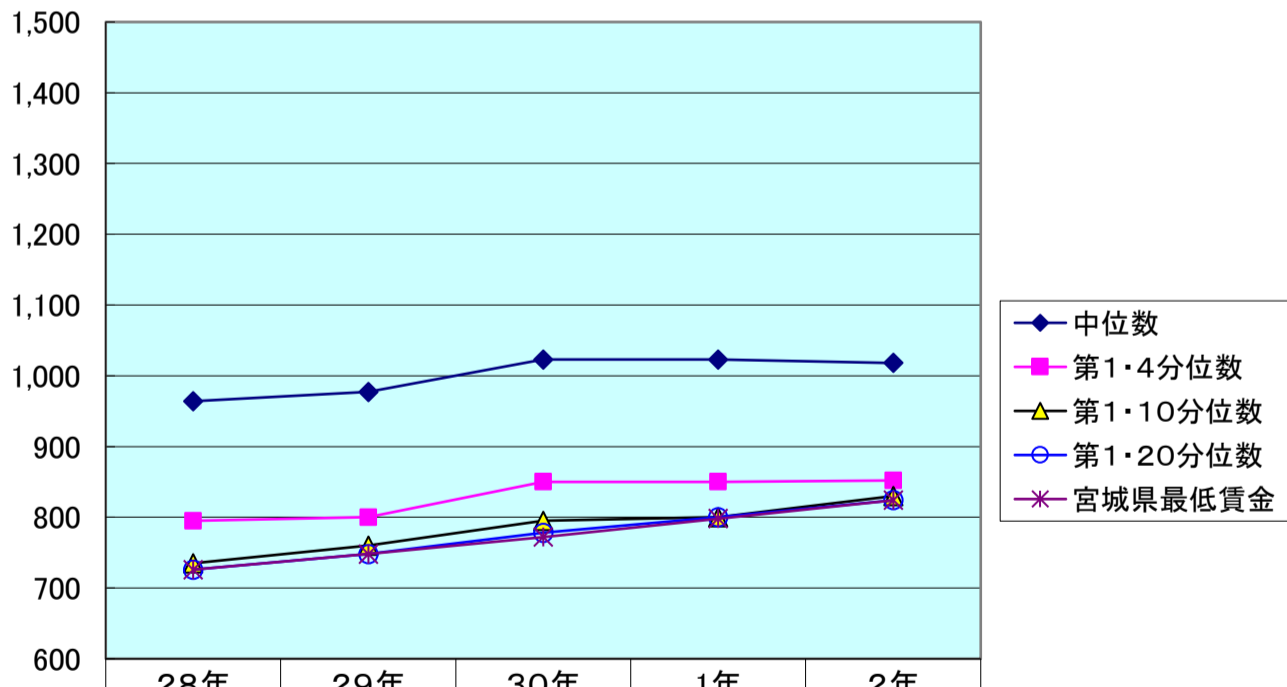


仙台市周辺



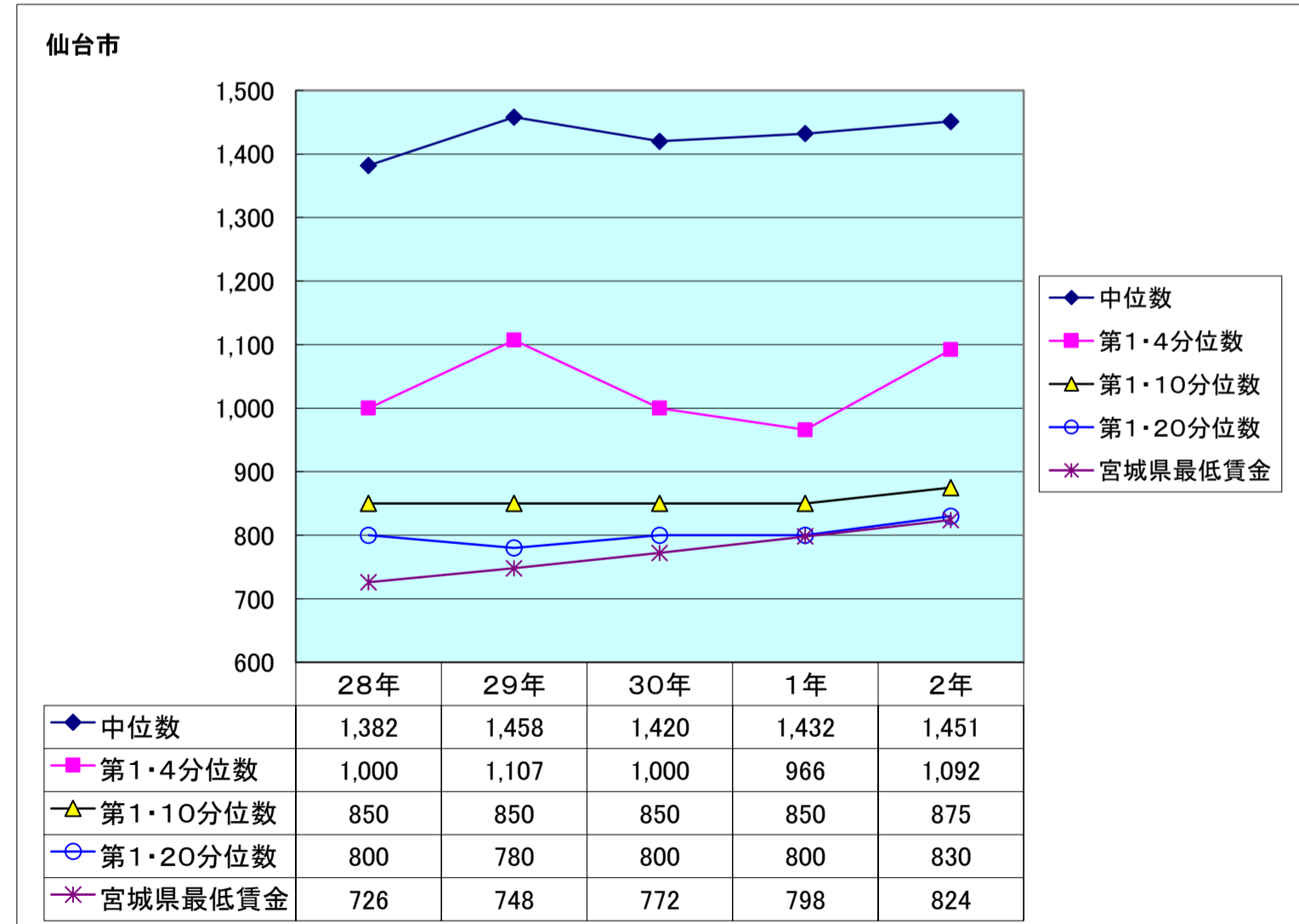
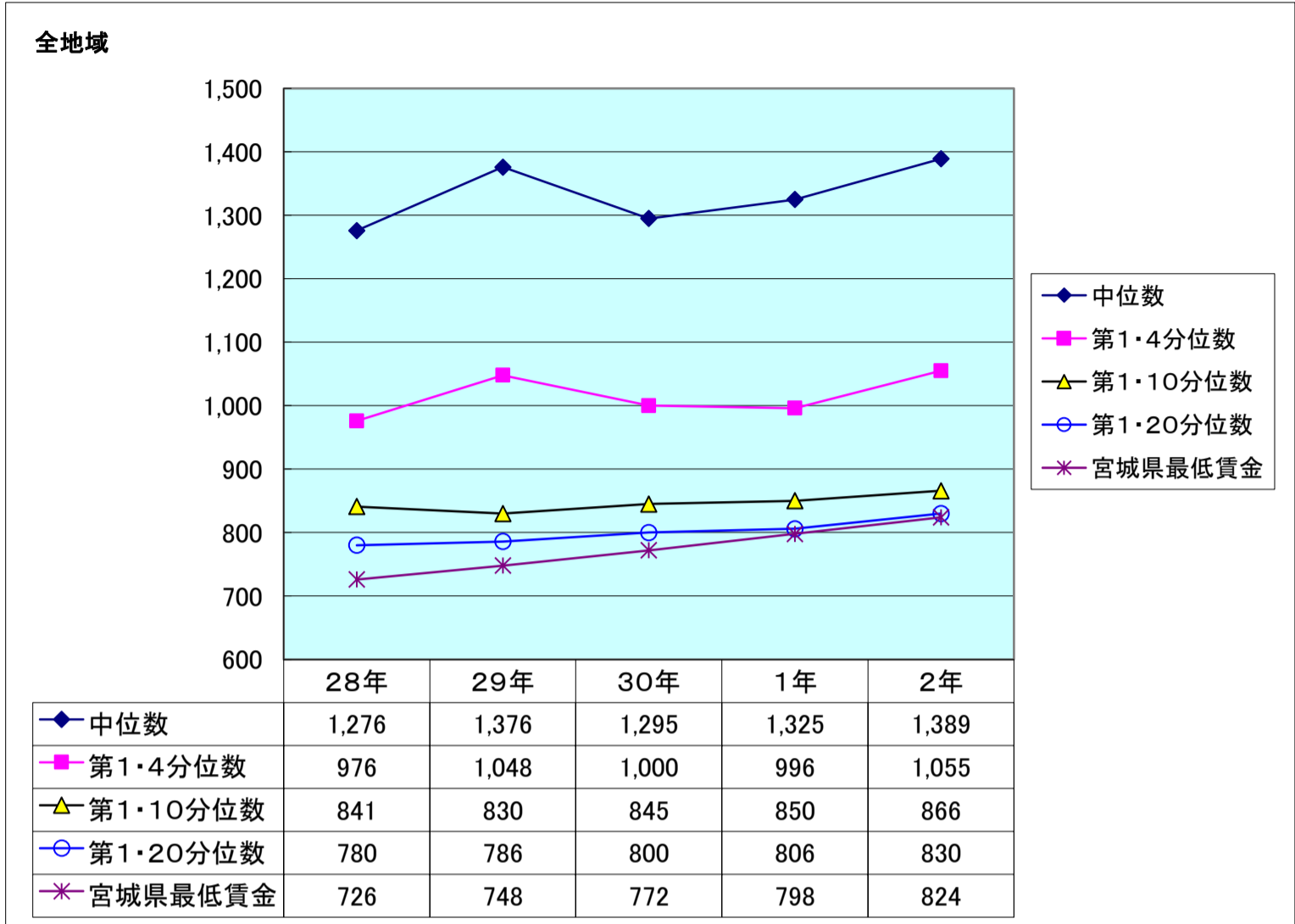
	28年	29年	30年	1年	2年
◆ 中位数	1,000	957	1,017	920	1,057
■ 第1・4分位数	805	807	830	830	880
▲ 第1・10分位数	750	770	785	800	830
× 第1・20分位数	730	750	772	800	824
✱ 宮城県最低賃金	726	748	772	798	824

郡部

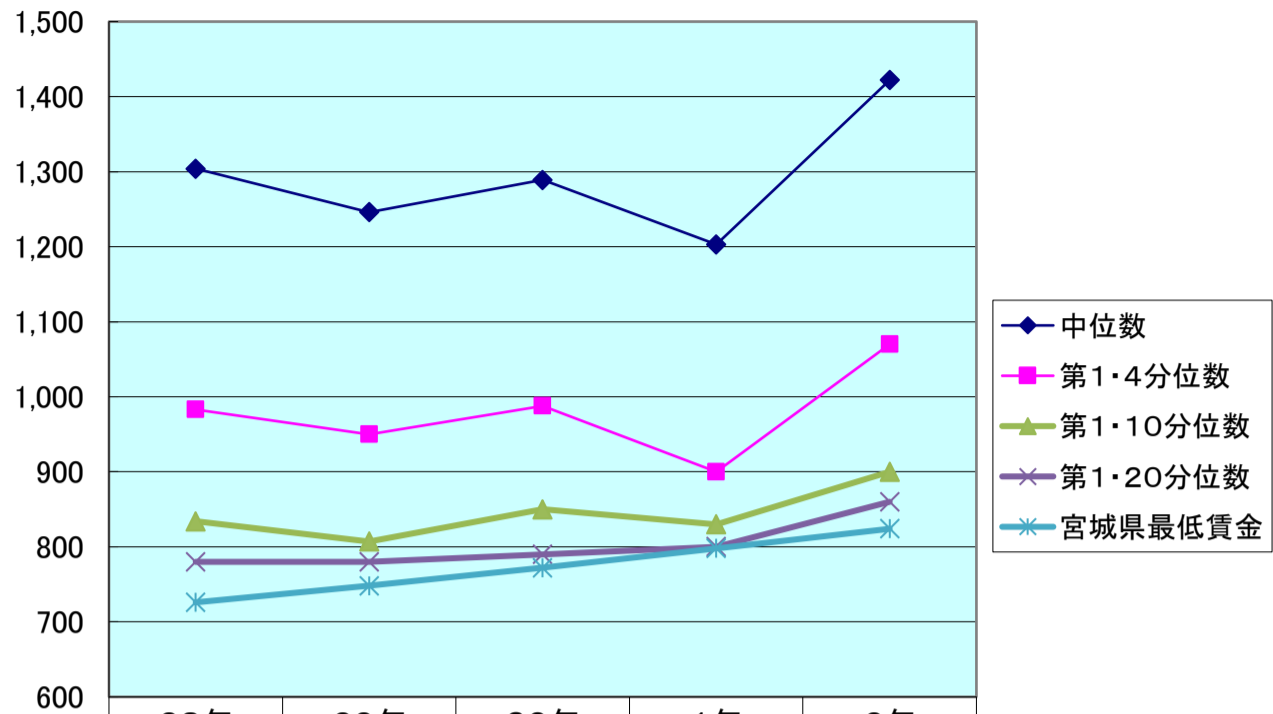


	28年	29年	30年	1年	2年
◆ 中位数	964	977	1,023	1,023	1,018
■ 第1・4分位数	795	800	850	850	852
▲ 第1・10分位数	735	760	795	800	830
○ 第1・20分位数	726	748	778	800	824
✱ 宮城県最低賃金	726	748	772	798	824

5-②地域別時間当たり賃金額の推移(平成28年～令和2年)  
全産業(男性計)

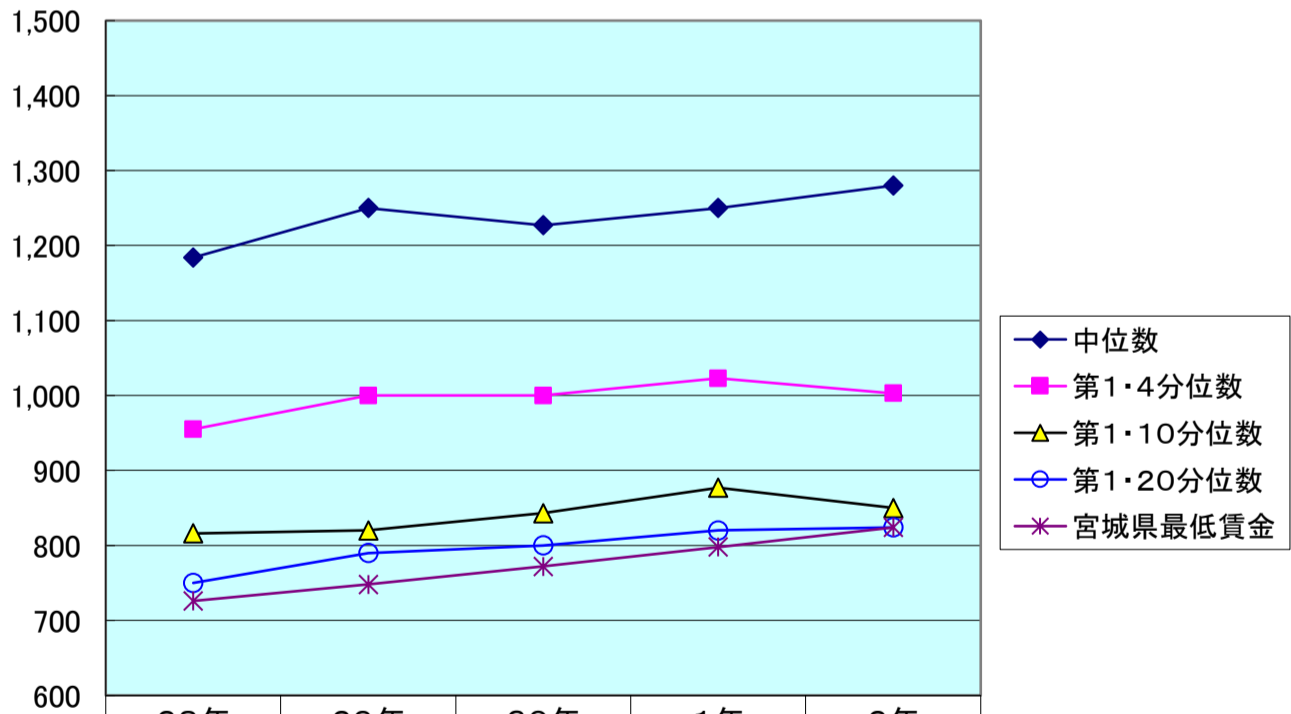


仙台市周辺



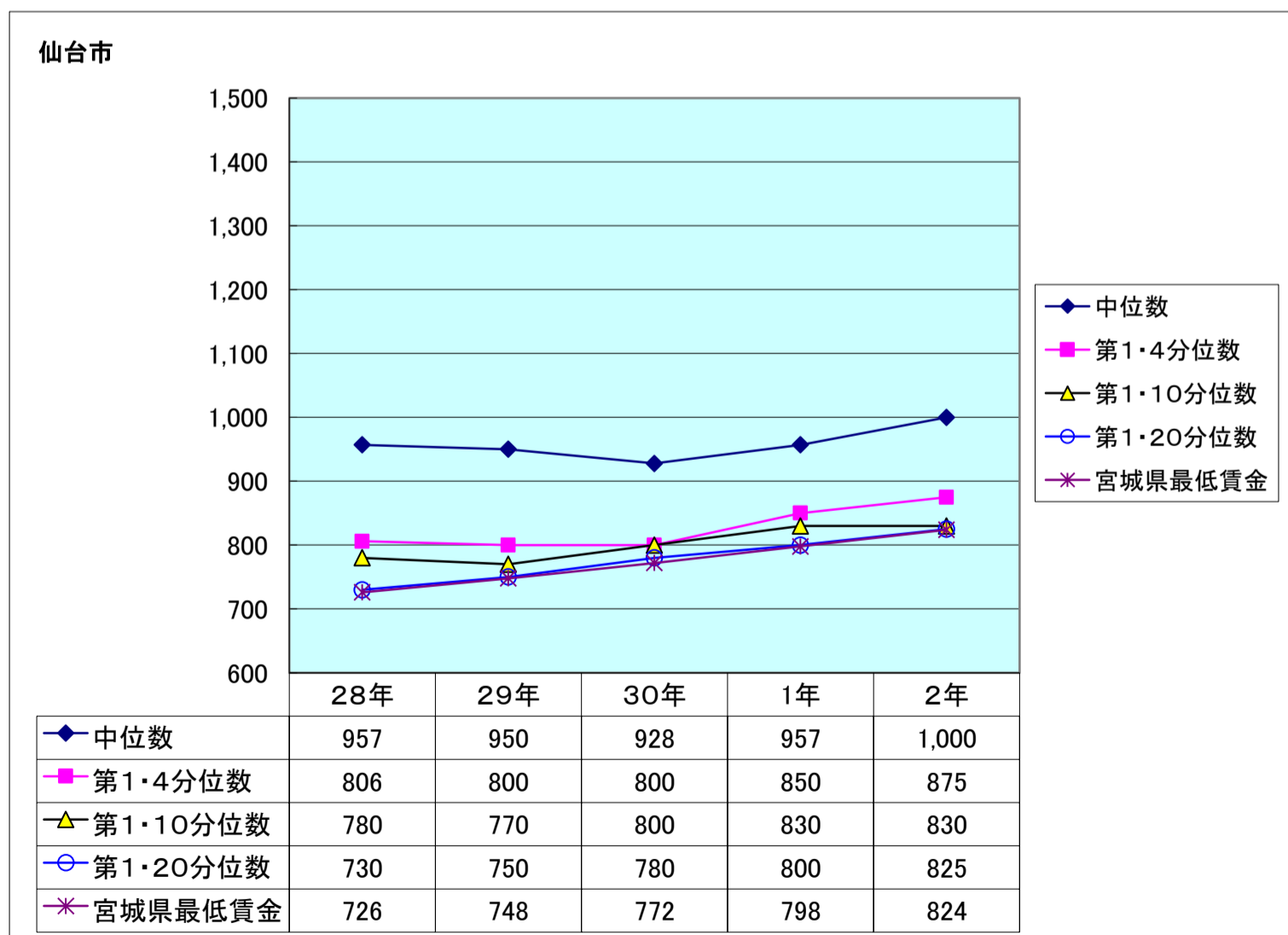
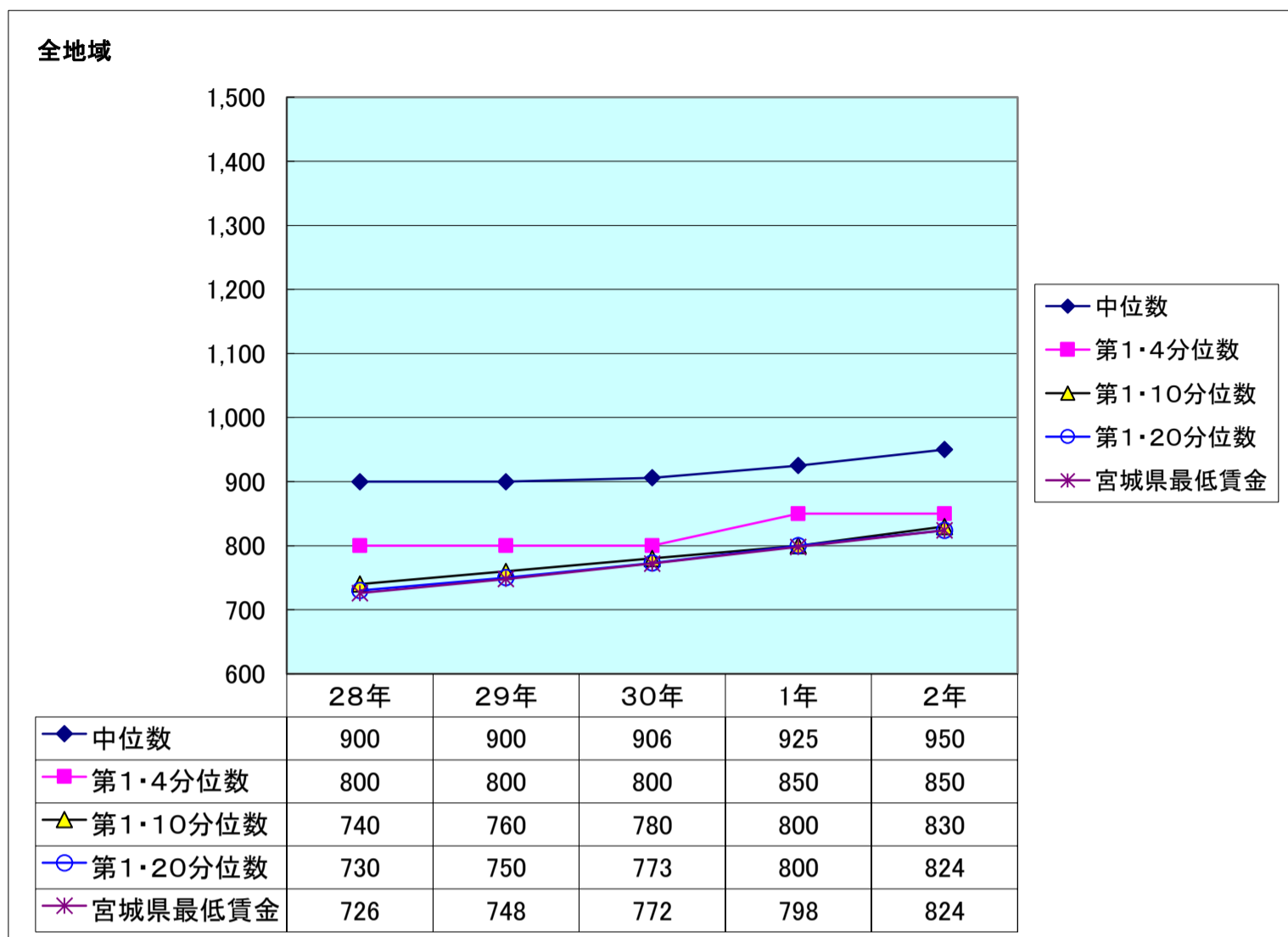
	28年	29年	30年	1年	2年
◆ 中位数	1,304	1,246	1,289	1,203	1,422
■ 第1・4分位数	983	950	988	900	1,070
▲ 第1・10分位数	834	807	850	830	900
× 第1・20分位数	780	780	790	800	860
＊ 宮城県最低賃金	726	748	772	798	824

郡部

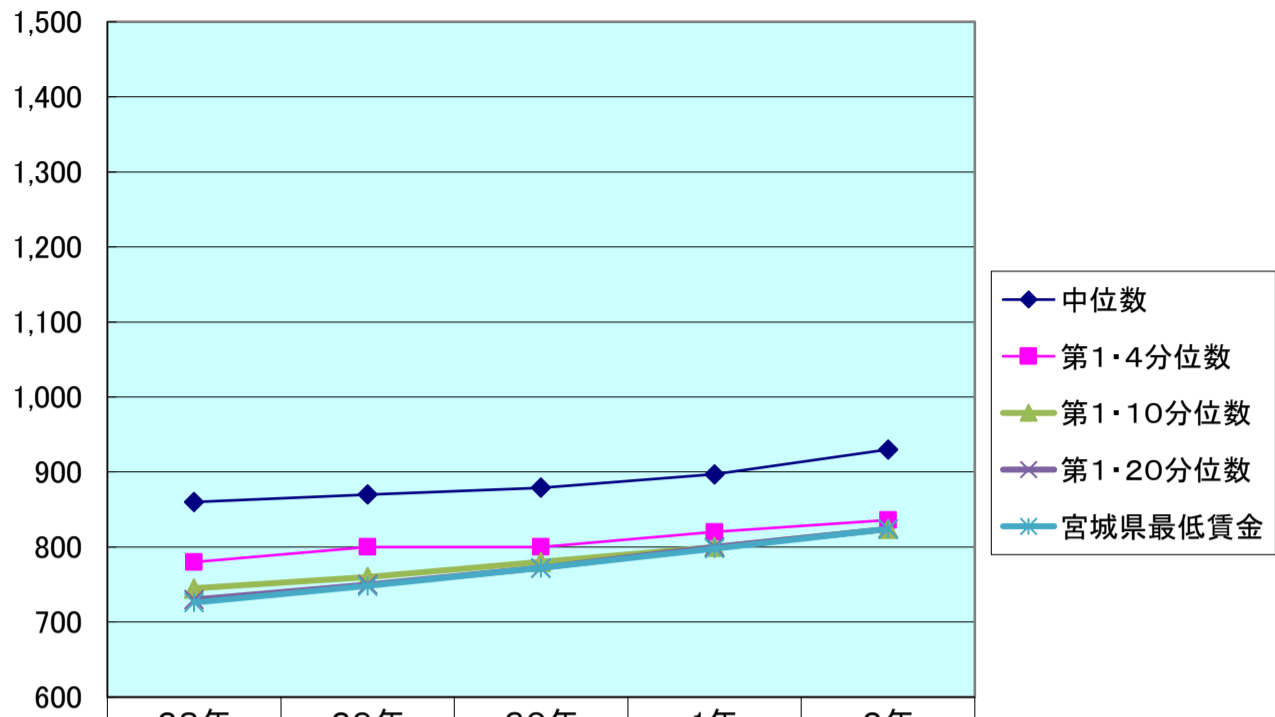


	28年	29年	30年	1年	2年
◆ 中位数	1,184	1,250	1,227	1,250	1,280
■ 第1・4分位数	955	1,000	1,000	1,023	1,003
▲ 第1・10分位数	816	820	843	877	850
○ 第1・20分位数	750	790	800	820	824
＊ 宮城県最低賃金	726	748	772	798	824

5-③地域別時間当たり賃金額の推移(平成28年～令和2年)  
全産業(女性計)

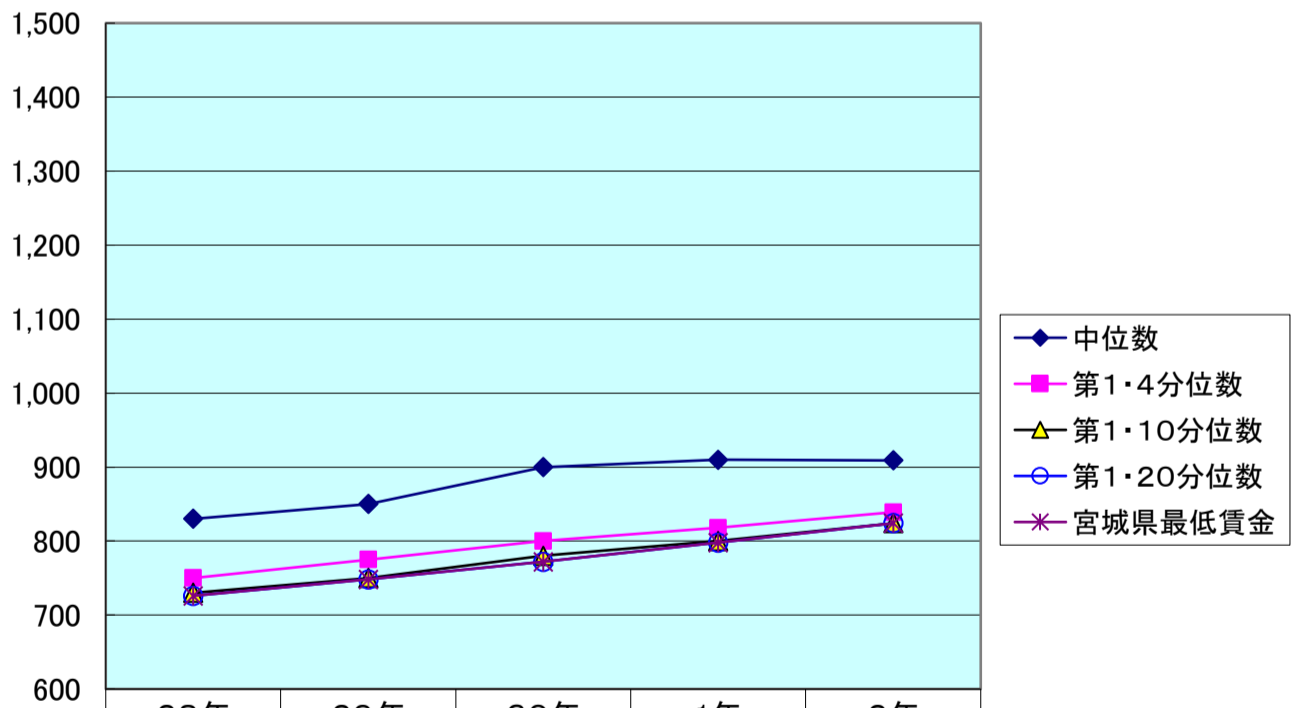


仙台市周辺



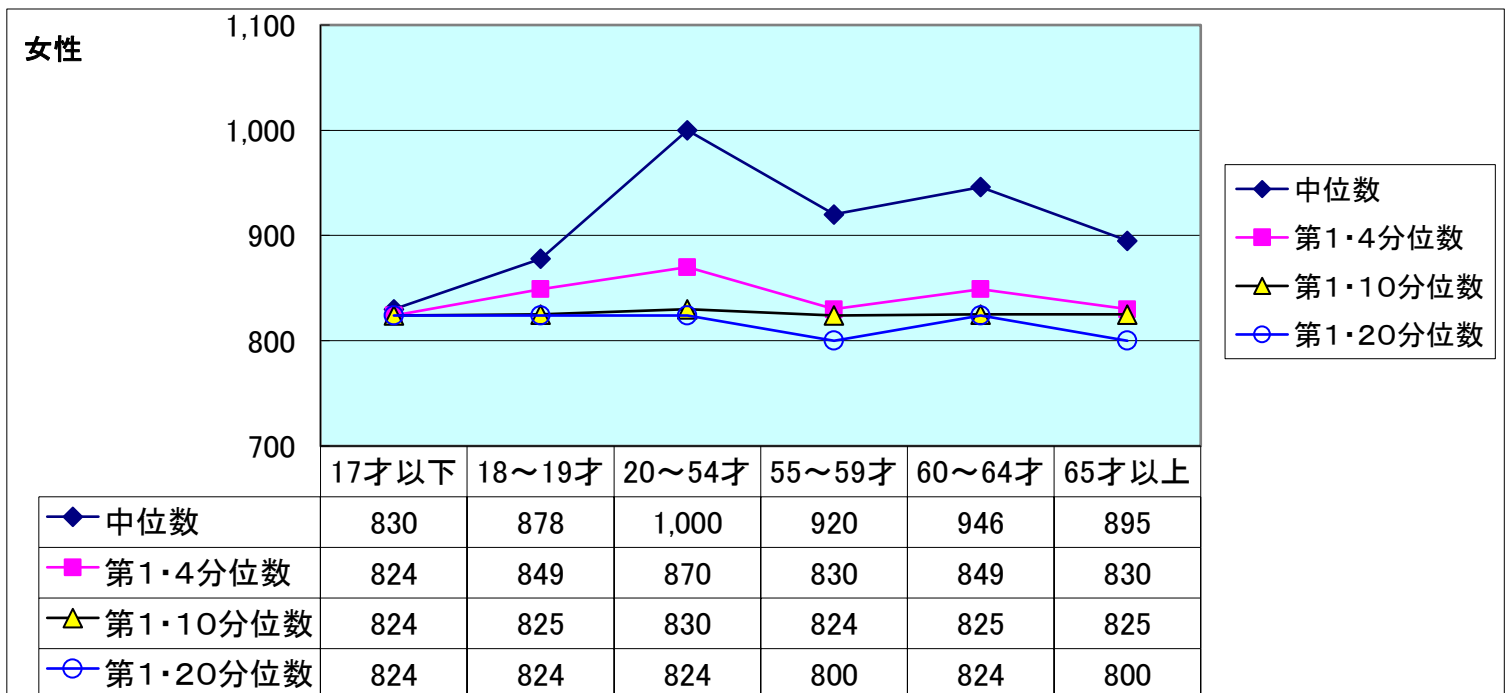
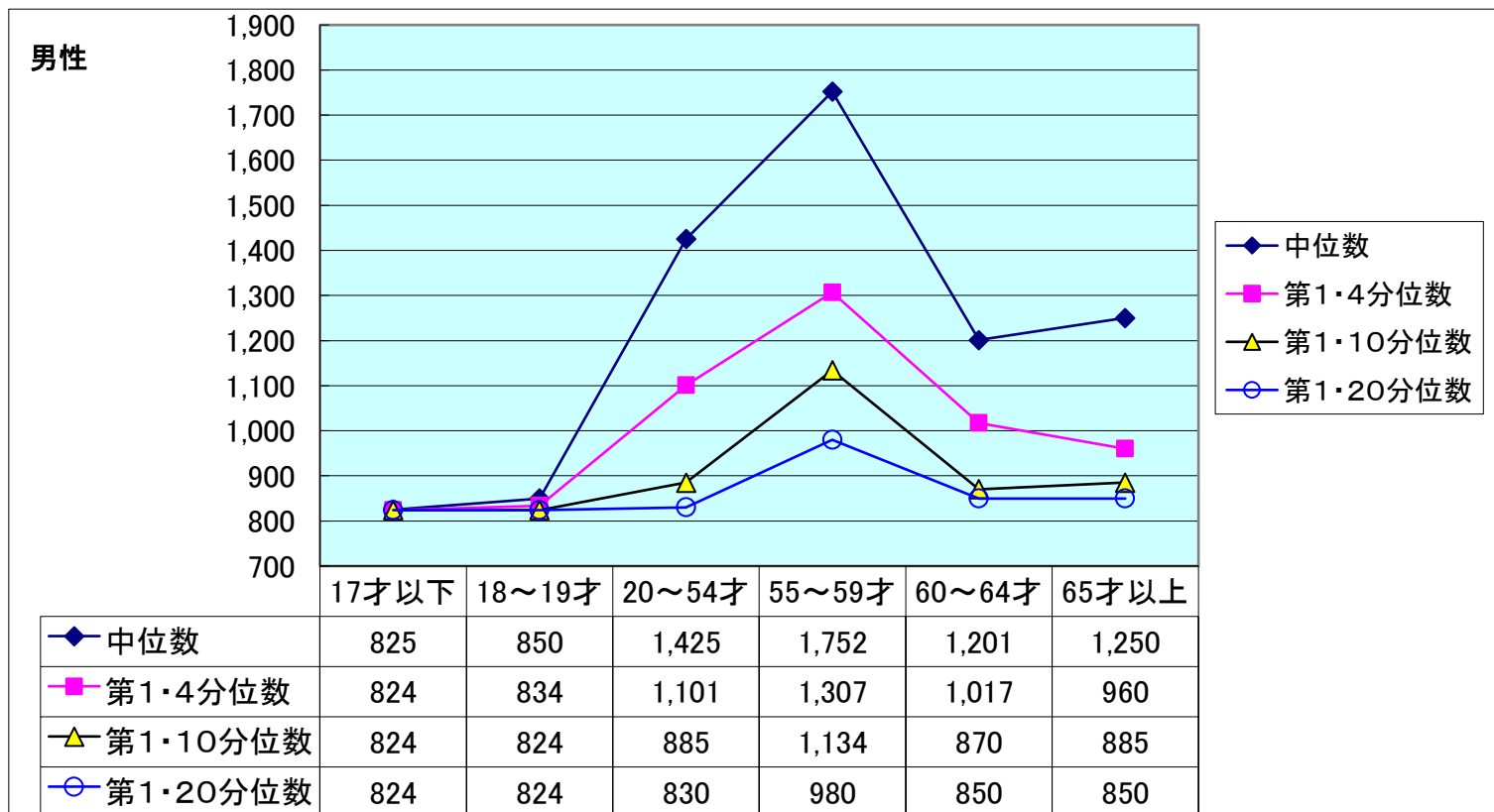
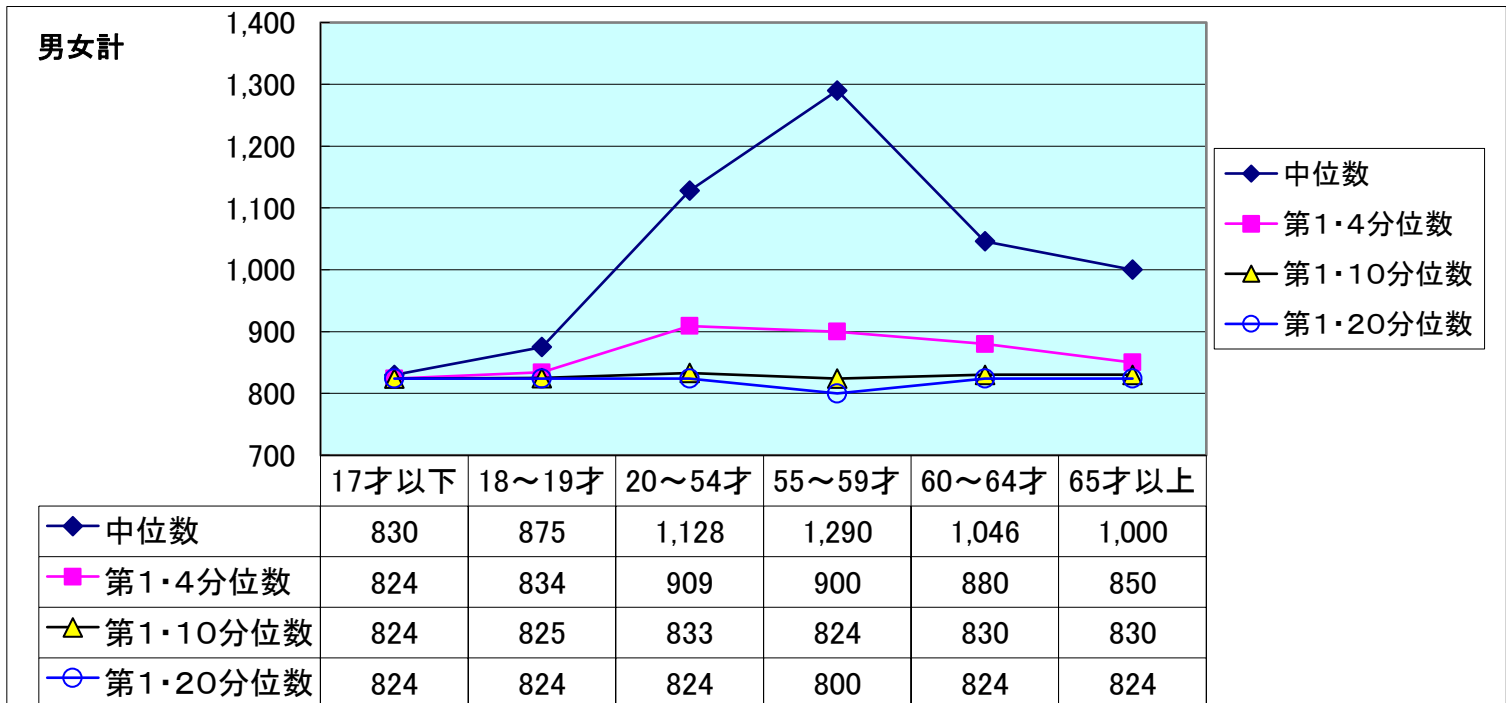
	28年	29年	30年	1年	2年
◆ 中位数	860	870	879	897	930
■ 第1・4分位数	780	800	800	820	836
▲ 第1・10分位数	745	760	780	800	824
✕ 第1・20分位数	730	750	772	800	824
✧ 宮城県最低賃金	726	748	772	798	824

郡部



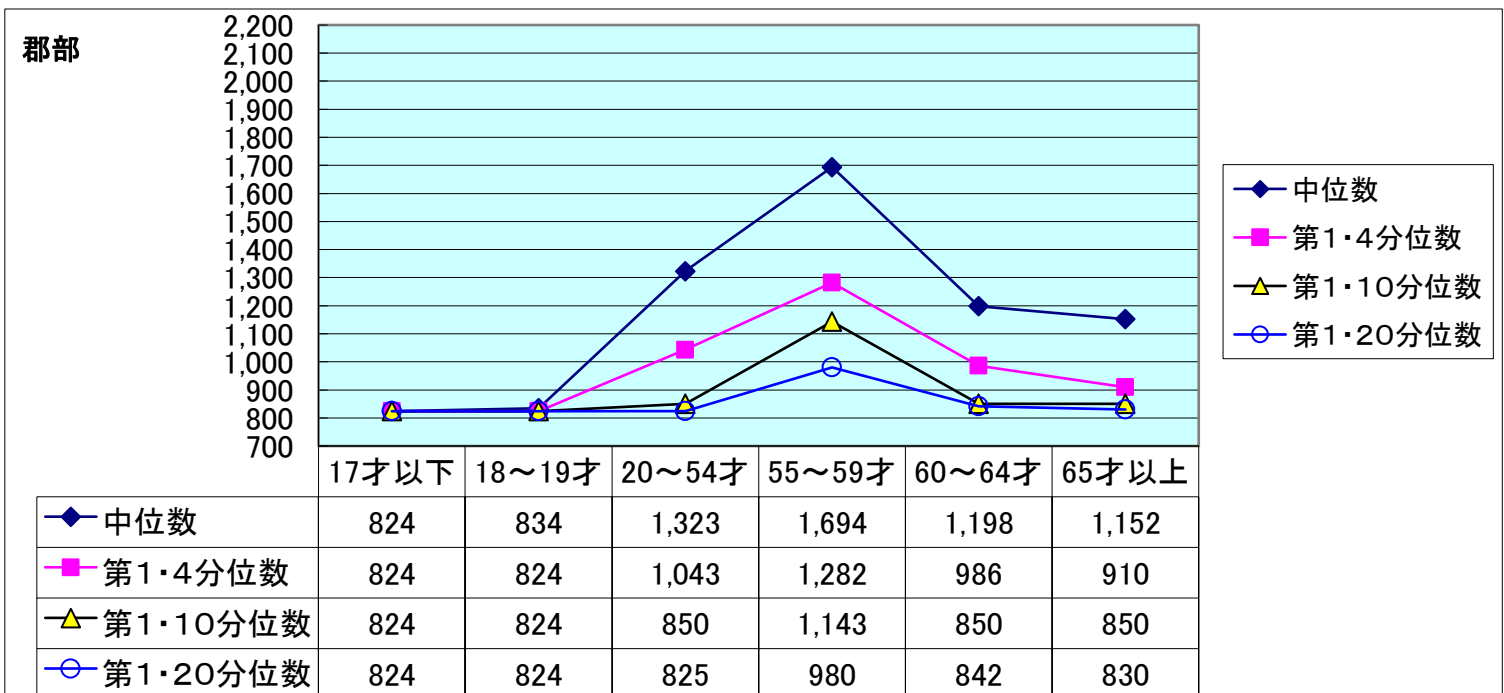
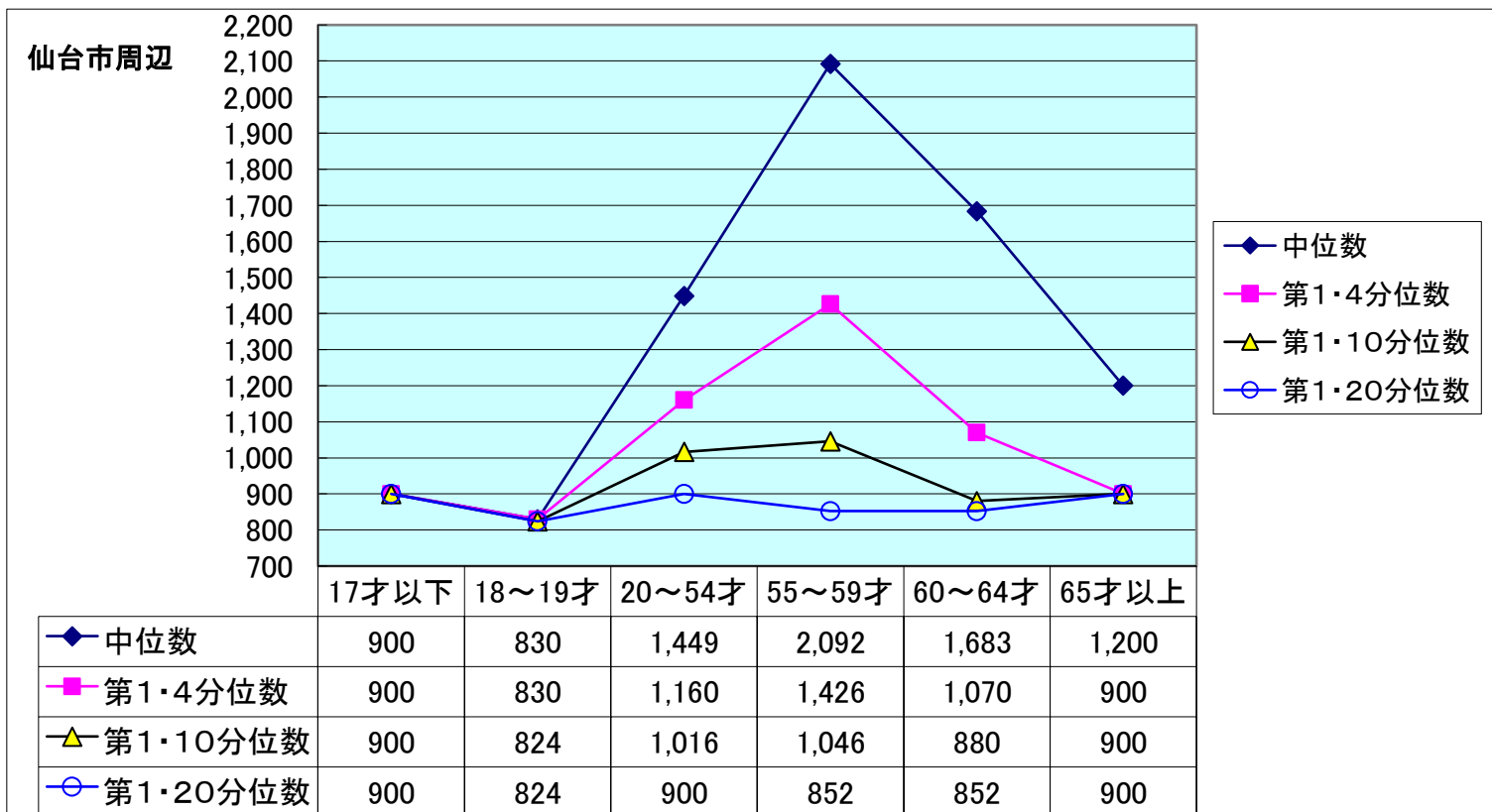
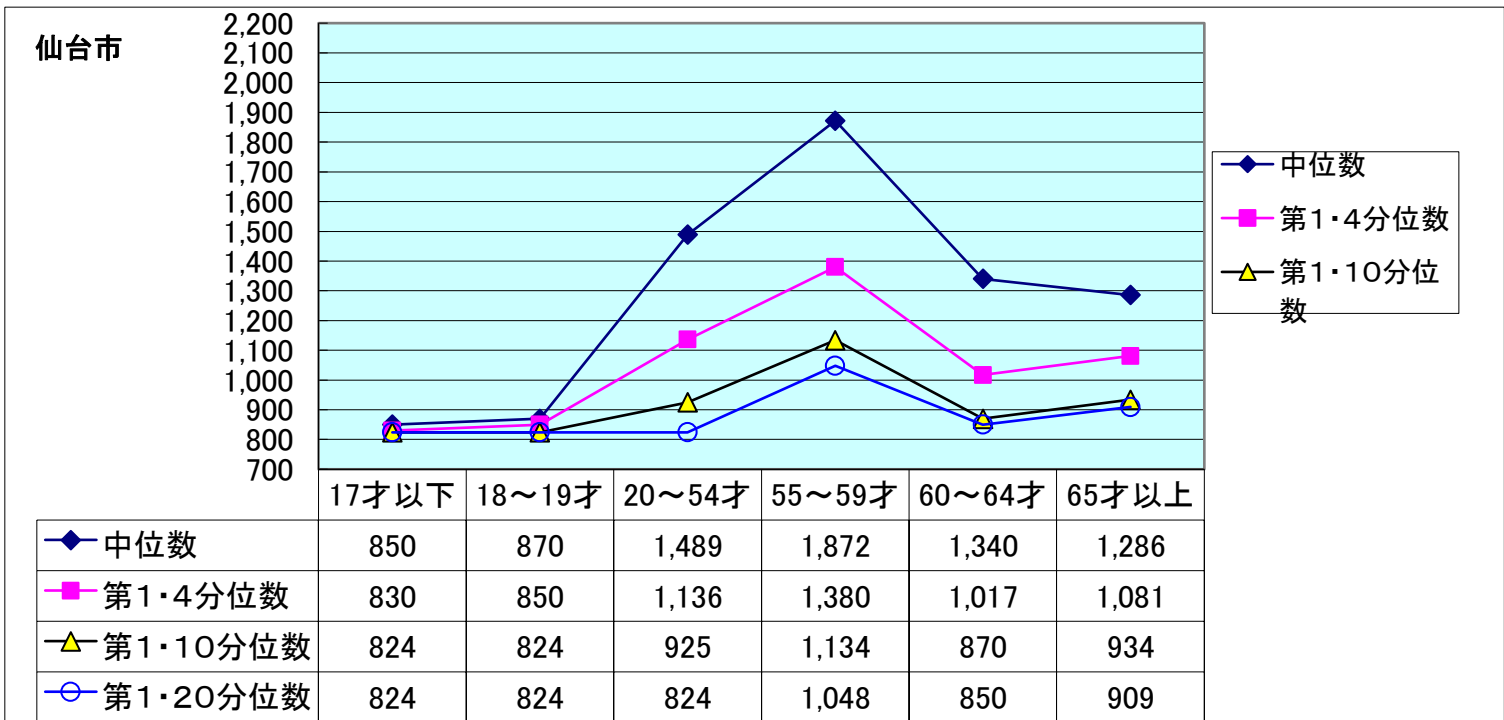
	28年	29年	30年	1年	2年
◆ 中位数	830	850	900	910	909
■ 第1・4分位数	750	775	800	818	839
▲ 第1・10分位数	730	750	780	800	824
○ 第1・20分位数	726	748	772	798	824
✧ 宮城県最低賃金	726	748	772	798	824

## 6 年齢別時間あたり賃金額本年度調査分(産業計)

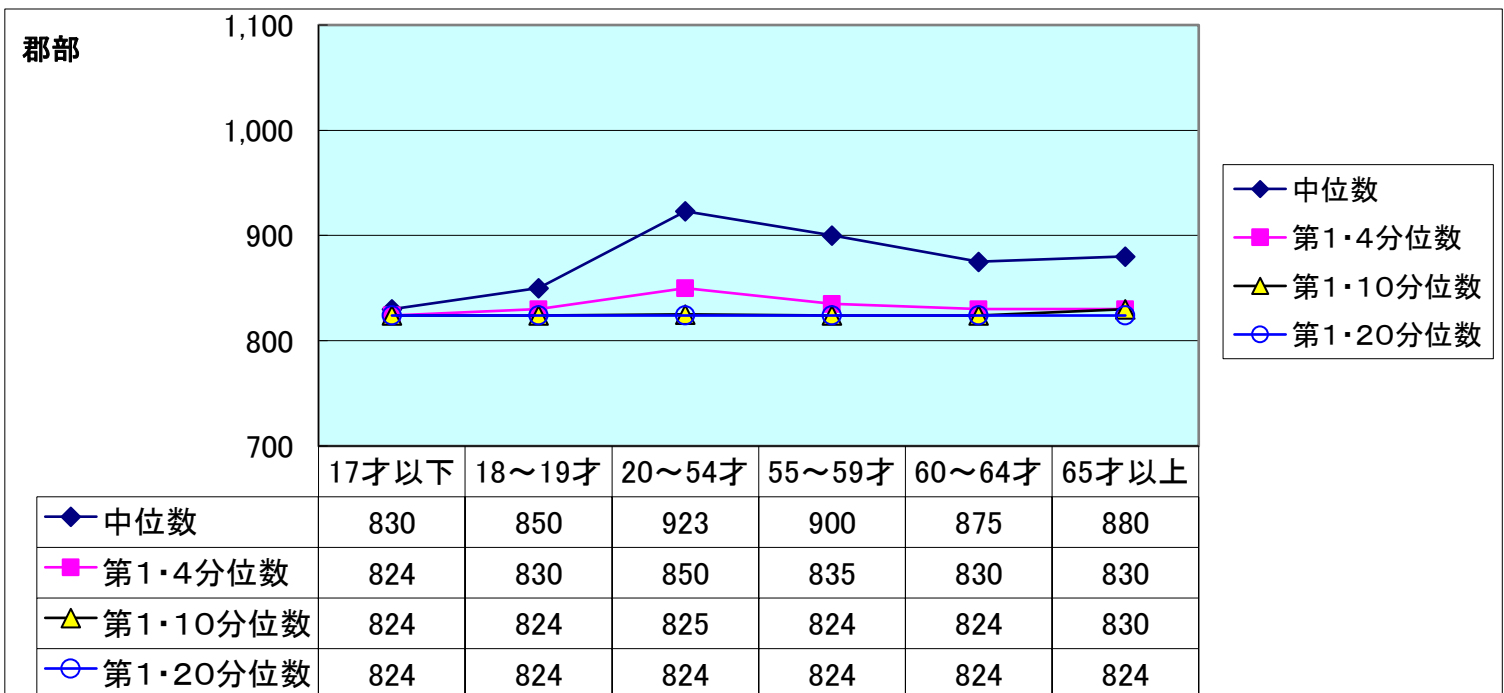
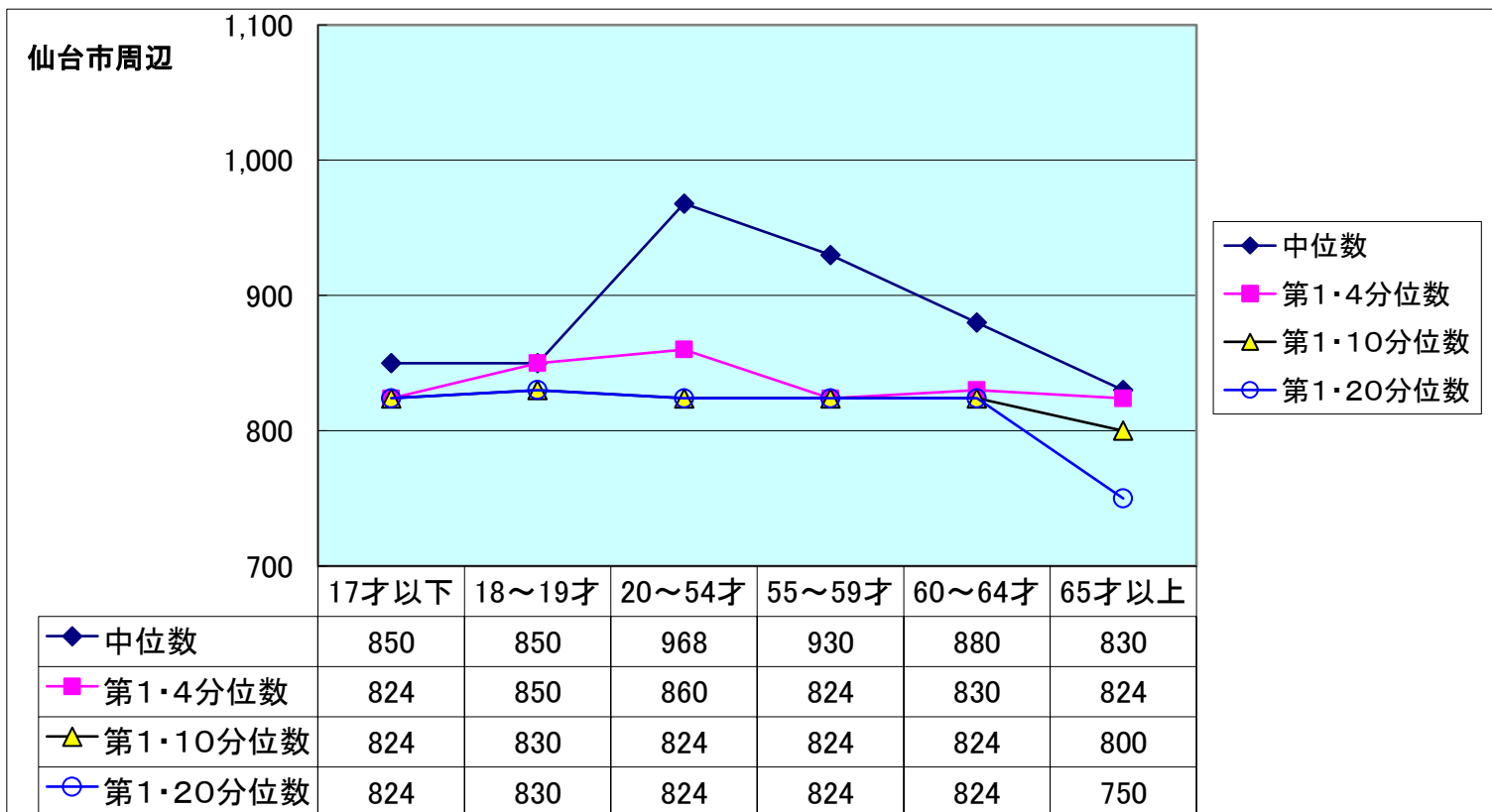
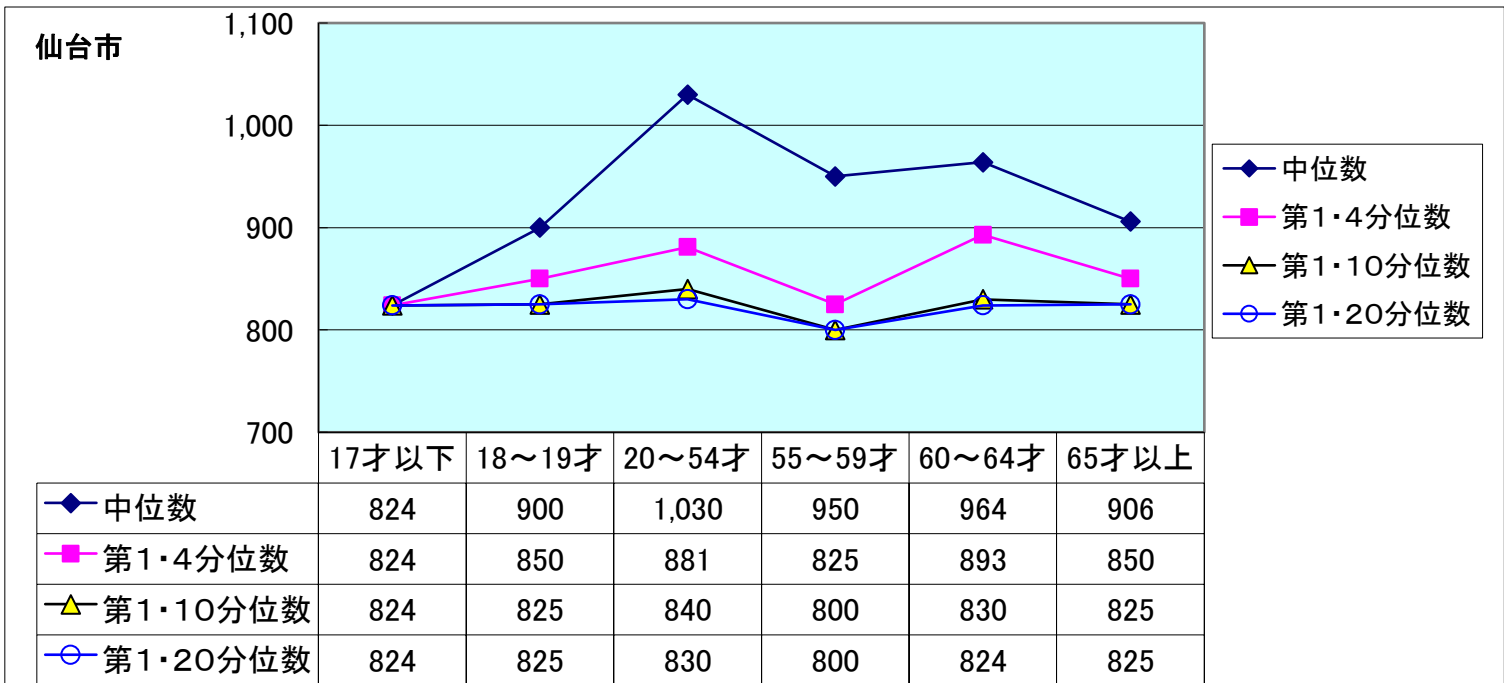




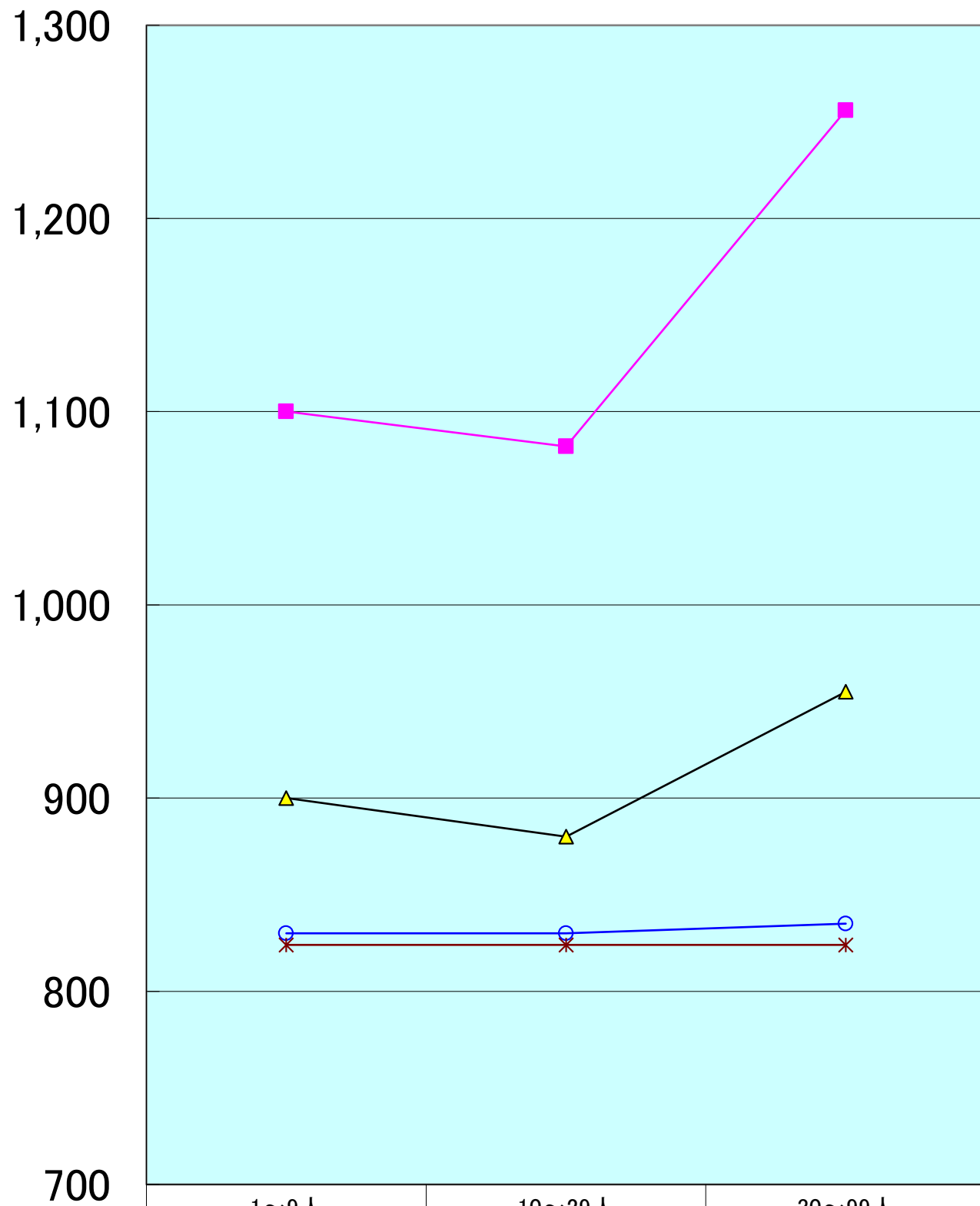
## 7 年齢別・地域別時間当たり賃金額(男性)



## 7 年齢別・地域別時間当たり賃金額(女性)

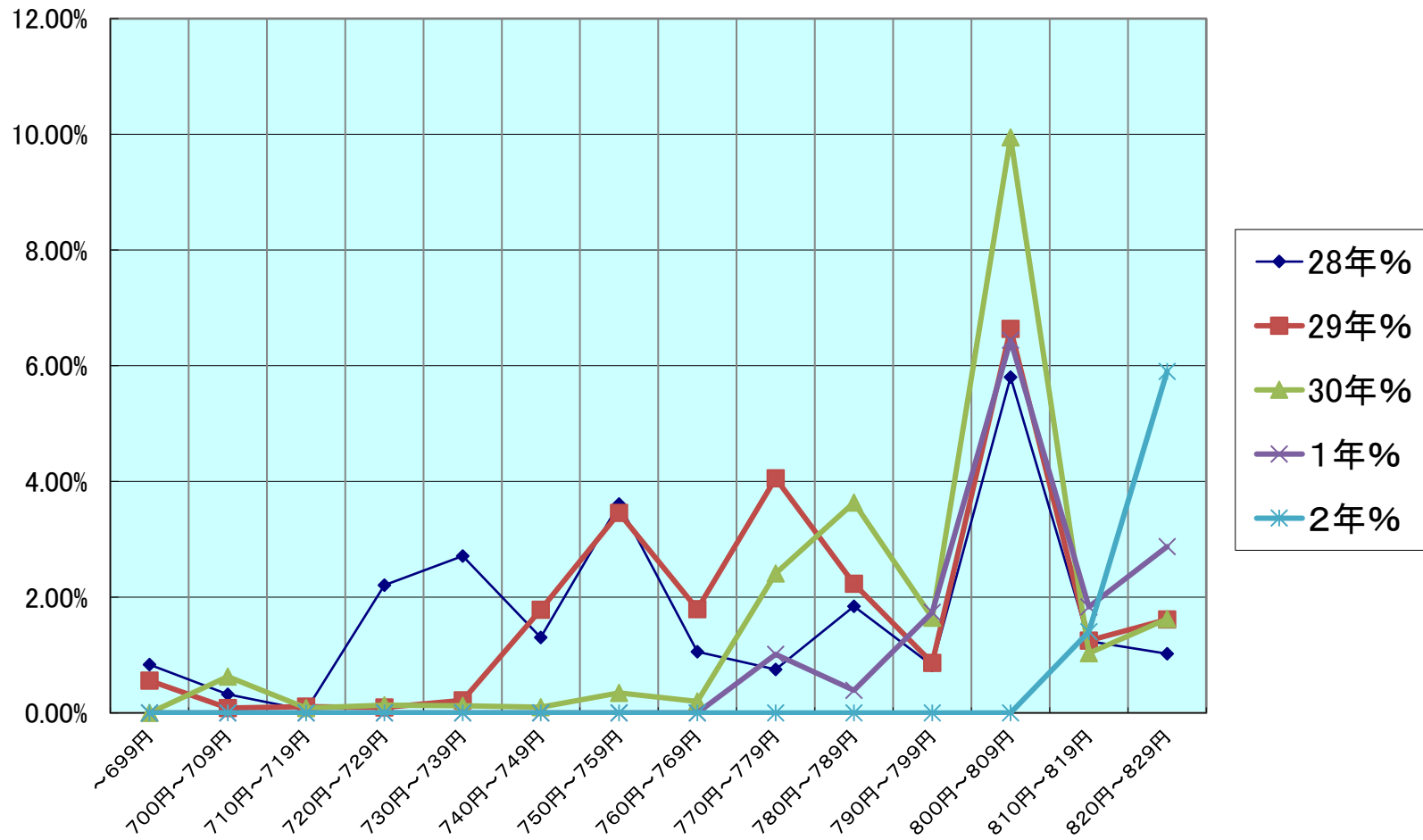


## 8 規模別時間当たり賃金額本年度調査分(産業計・男女計)

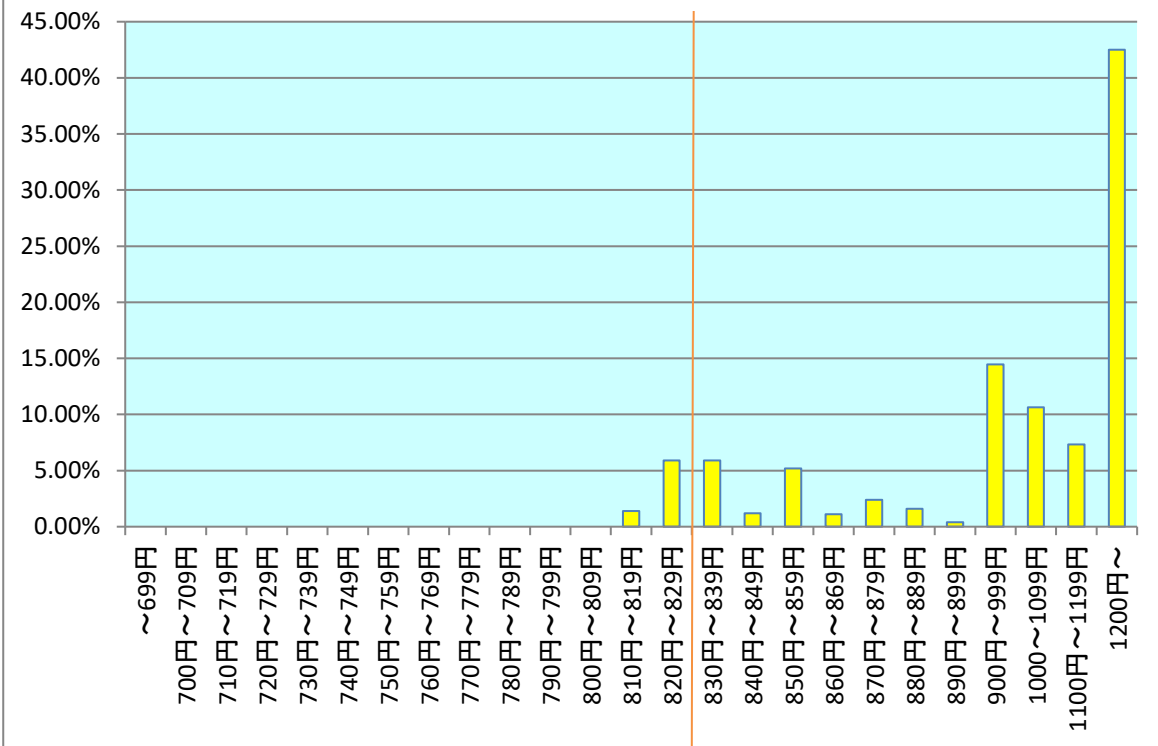


	1~9人	10~29人	30~99人
■ 中位数	1,100	1,082	1,256
▲ 第1・4分位数	900	880	955
○ 第1・10分位数	830	830	835
* 第1・20分位数	824	824	824

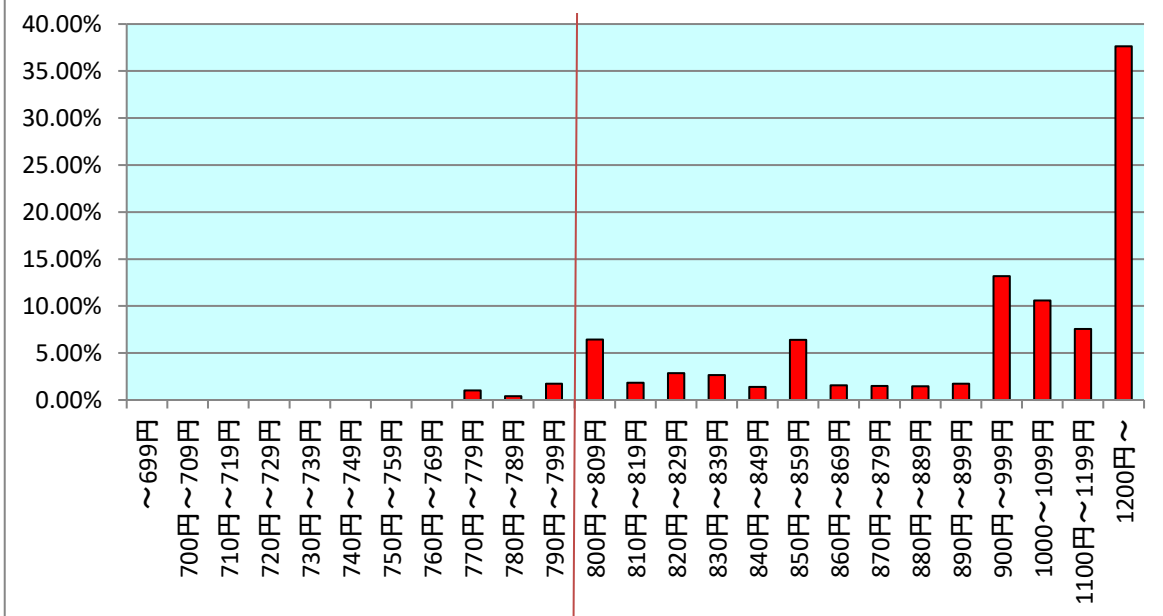
### 9-① 賃金階級別分布の推移(%) (~829円)



### 9-②賃金階級別分布(令和2年全階級)



### 9-③賃金階級別分布(令和元年全階級)



## 10 未満率の推移

